



CONFERENCE
DES PRÉSIDENTS
D'UNIVERSITÉ

**Résultats de l'enquête
sur les applications informatiques spécifiques mises
en place dans les établissements d'enseignement
supérieur
(Année 2004 – version 4).**

Date	Version	Modifications effectuées
12/07/2004	V2	<ul style="list-style-type: none">• Première diffusion.
31/08/2004	V3	<ul style="list-style-type: none">• L'application SESAME est utilisée et développée par P10 et non par P9.• Ajout de l'application de P9, GISEH.• Ajout de l'annexe : les réponses à l'enquête.• Ajout de ce tableau des modifications effectuées.
17/12/2004	V4	<ul style="list-style-type: none">• 2 établissements de plus (Lille 3 et Toulouse 3)• Amélioration du repérage des mots clefs par balises parenthèses ouvrantes et fermantes (...)• Ajout de statistiques et d'une liste : nombre d'applications par établissement• Pour plus de concision, suppression de la notion de domaine applicatif sauf pour la table de correspondance et l'annexe

TABLE DES MATIERES

1. PRELIMINAIRES.	4
2. QUELQUES STATISTIQUES.	4
3. LES 75 ETABLISSEMENTS QUI ONT REPONDUS A L'ENQUETE.	7
4. NOMBRE D'APPLICATIONS DECLAREES PAR ETABLISSEMENT.	9
5. LES APPLICATIONS DECLAREES PAR PLUS D'UN ETABLISSEMENT.	11
6. LES APPLICATIONS DECLAREES PAR UN SEUL ETABLISSEMENT.	19
7. TABLE DE CORRESPONDANCE : MOTS CLEFS / APPLICATIONS.	28
8. ANNEXE : LES REPONSES A L'ENQUETE.	43

1. Préliminaires.

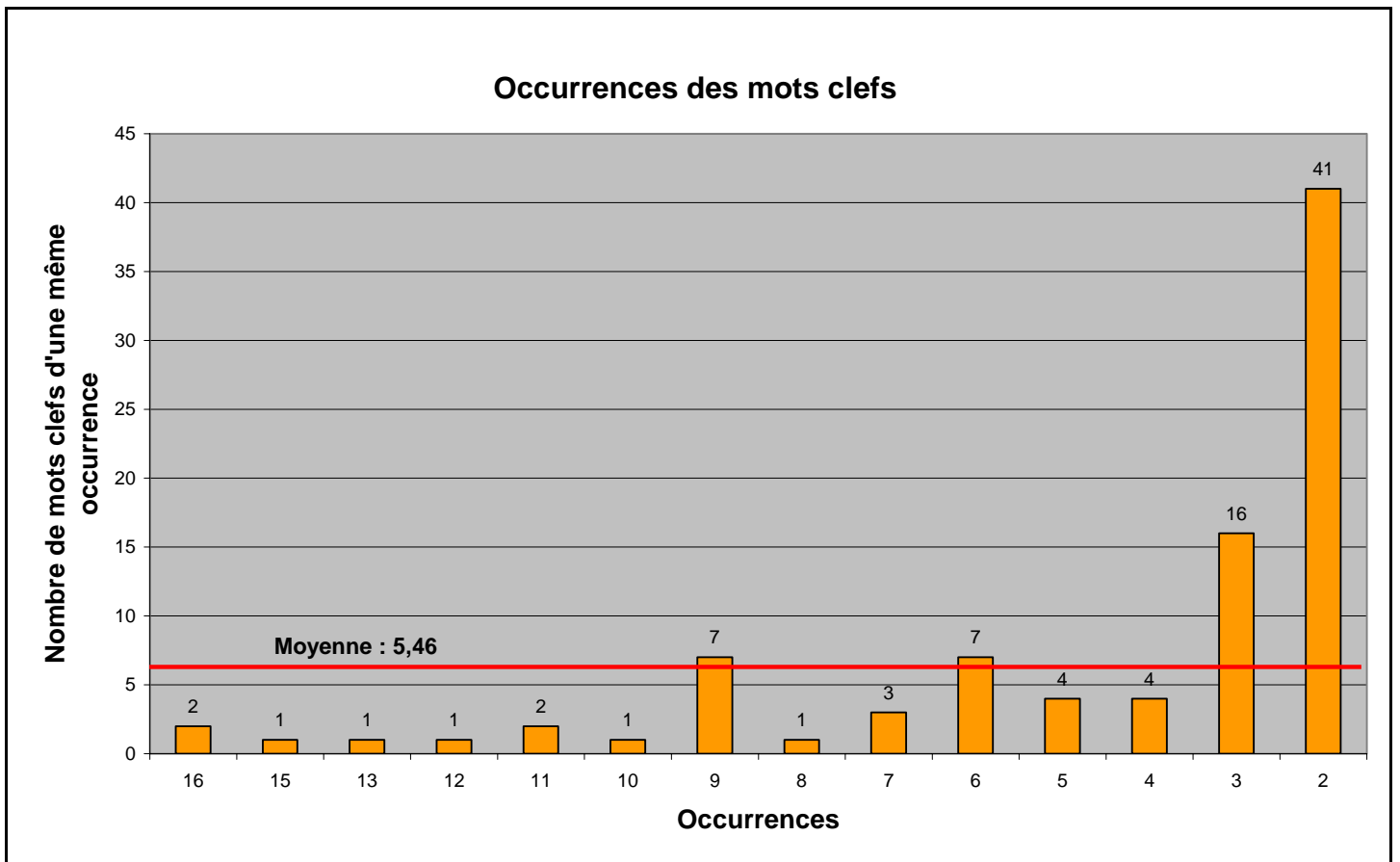
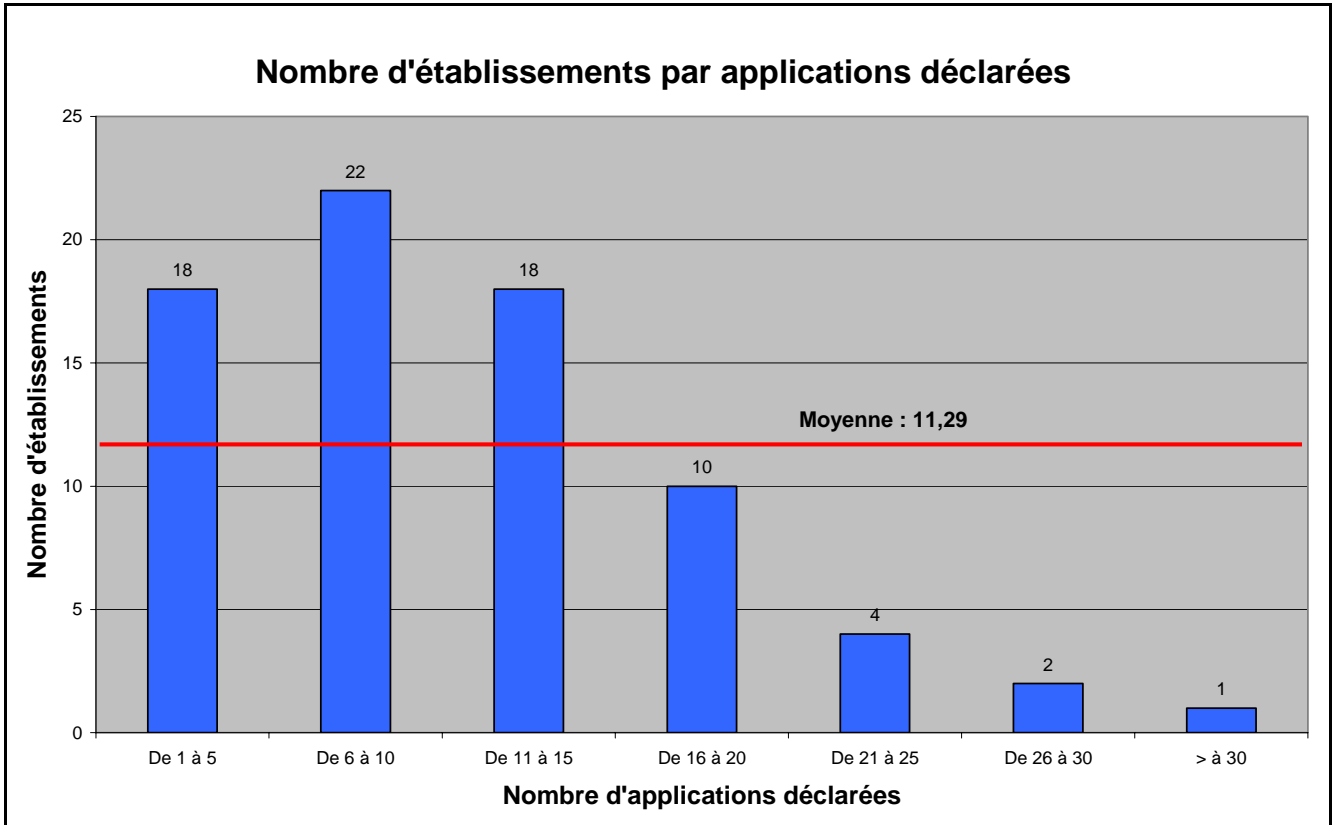
L'enquête ne peut restituer que ce qu'elle a reçu. (cf. en annexe, la totalité des 847 réponses).

- 75 établissements ont répondu.
- Il n'est pas certain que tous aient répondu de manière exhaustive, en particulier sur les ENT.
- De plus, les applications sont décrites en texte libre. Nous avons repéré un mot clef pour chacune (cf. § 7 correspondances entre les 847 descriptions d'applications et les 534 mots clefs), mais l'exercice a ses limites : (exemple : le mot ANNUAIRE recouvre des applications totalement différentes : l'annuaire de facturation téléphonique, ou l'annuaire unifié d'établissement de type LDAP, etc...).
- Enfin, quelques applications sont décrites dans des domaines applicatifs différents, et cela est parfois légitime (application transverse).

Le nombre d'occurrences d'établissements, par applicatif basé sur ces mots clefs, n'est donc pas garanti. Par contre, la restitution, exhaustive de toutes les réponses reçues, est garantie.

2. Quelques statistiques.

Etablissements	Mots clefs apparus plusieurs fois	Mots clefs (total)	Applications apparues qu'une fois	Applications apparues plus d'une fois	Applications déclarées	Moyenne : applications / établissement	Moyenne : applications / mot clefs
71			443			6,24	
74	91			404		5,46	4,44
75		534			847	11,29	



16	15	13	12	11	10	9	8	7	6	5	4	3	2	2	
														ABG	
													Hcomp	ADESOF T	
													Heures complé mentaires	ANONYM AT	
													Kiwi	ARCHIV ES étudiants	
													Lecture Optique	AUTOCA D	
												Affichage	Médecine Préventiv e	BIGWOR LD	
												Agenda	MUTUEL LES	CALCIU M	
												APE	PAIE	Candidat ures IUT	
												Base des échanges	PEDAGO GIE	CONTRA T	
												CANDIDAT URES	Plan E.T. Web	Cours complé mentaires	
												CONSULT ATION	Planning	DT	
												EDT	PROF	EQUIV	
												Entretiens	REPROG RAPHIE	ETEBAC	
												ESUP- Portail	Scolar	EVALUA TION	
												Graal	SESAME	EVE	
												HORIZON	SOS	Facturati ons	
												LORIS	STAGE	GEODE	
													MISSIONS	SUAPS	GERRY
													PLANETE	TEMPUS	Gestion des stages
													PRIMES	Vacataire s	Gestion du personnel
Annuaire				Jefyc o											
Pré- inscr ptions	INDE M	GEIS HA	Annu aire LDAP	NEP TUN E	FORM ATIC	VIRTU ALIA	MARC O	SANTE -SUP	VAE	HyperP lanning	INVENTA IRE	WIN-CTU	ZINIA	GP	
16	15	13	12	11	10	9	8	7	6	5	4	3	2	2	

**Mots Clefs triés par
occurrences**

3. Les 75 établissements qui ont répondu à l'enquête.

Etablissements ayant répondu
Aix-Marseille 1
Aix-Marseille 2
Aix-Marseille 3
Amiens
Angers
Avignon et Pays du Vaucluse
Besançon
Bordeaux 1
Bordeaux 2
Brest
Caen
Cergy-Pontoise
Chambéry
Clermont-Ferrand 2
CNAM
Dijon
Ecole Nationale Supérieure des Arts et Métiers
Ecole Normale Supérieure de Cachan
Ecole Normale Supérieure de Lyon
Evry
Grenoble 2
Grenoble 3
GRENOBLE –CICG
INALCO
INPL
INSA Lyon
INSA Rouen
La Rochelle
Le Havre
Le Mans
Lille 1
Lille 2
Lille 3
Limoges
Littoral
Lyon 1
Lyon 2
Lyon 3
Metz
Montpellier 1
Montpellier 2
Mulhouse
Nancy 1
Nancy 2
Nantes
Nouvelle-Calédonie
Paris 1
Paris 10
Paris 11
Paris 12
Paris 2
Paris 4
Paris 5
Paris 6

Etablissements ayant répondu
Paris 7
Paris 8
Paris 9
Pau
Perpignan
Poitiers
Polynésie Française
Reims
Rennes 1
Rennes 2
Saint Etienne
Strasbourg 1
Strasbourg 2
Toulon
Toulouse 1
Toulouse 2
Toulouse 3
Tours
Troyes
Valenciennes
Versailles – St Quentin en Yvelines

4. Nombre d'applications déclarées par établissement.

Attention : Cette liste est à prendre avec beaucoup de précaution, elle est quantitative et en aucun cas qualitative. De plus, nous rappelons que ces 849 réponses sont, sans doute, non exhaustives.

Nombre d'applications déclarées	Etablissement	N° d'ordre
42	Lyon 1	1
28	Toulouse 3	2
26	Bordeaux 1	3
23	Evry	4
23	Montpellier 2	4
22	La Rochelle	6
21	Paris 7	7
20	Chambéry	8
20	Limoges	8
20	Rennes 1	8
18	Aix-Marseille 3	11
18	Dijon	11
17	Paris 2	13
16	Amiens	14
16	Montpellier 1	14
16	Toulouse 2	14
16	Tours	14
15	INSA Lyon	18
15	Metz	18
15	Paris 9	18
14	Angers	21
14	GRENOBLE –CICG	21
14	Paris 4	21
13	Nancy 1	24
13	Paris 5	24
12	Lille 3	26
12	Nancy 2	26
12	Paris 11	26
12	Paris 8	26
12	Reims	26
12	Strasbourg 1	26
11	CNAM	32
11	Ecole Normale Supérieure de Lyon	32
11	Paris 12	32
11	Valenciennes	32
10	Caen	36
10	Nouvelle-Calédonie	36
10	Paris 6	36
10	Poitiers	36
10	Rennes 2	36
10	Versailles – St Quentin en Yvelines	36
9	Brest	42
9	Clermont-Ferrand 2	42
9	Grenoble 2	42
9	INPL	42
9	Le Mans	42
9	Nantes	42
9	Pau	42
8	Avignon et Pays du Vaucluse	49

Nombre d'applications déclarées	Etablissement	N° d'ordre
8	Lille 1	49
8	Paris 1	49
8	Strasbourg 2	49
7	Aix-Marseille 2	53
7	Besançon	53
7	Le Havre	53
6	Cergy-Pontoise	56
6	Saint Etienne	56
5	Aix-Marseille 1	58
5	Bordeaux 2	58
5	Ecole Normale Supérieure de Cachan	58
5	Lille 2	58
5	Littoral	58
5	Lyon 2	58
5	Polynésie Française	58
4	Ecole Nationale Supérieure des Arts et Métiers	65
4	INSA Rouen	65
4	Lyon 3	65
4	Toulon	65
4	Toulouse 1	65
3	Grenoble 3	70
3	Mulhouse	70
3	Troyes	70
2	Paris 10	73
1	INALCO	74
1	Perpignan	74
847	Total	

5. Les applications déclarées par plus d'un établissement.

Nombre de réponses	Mot clef	Application	Etablissement
16	Annuaire	Annuaire	Caen
16	Annuaire	ANNUAIRE	INPL
16	Annuaire	ANNUAIRE	Nouvelle-Calédonie
16	Annuaire	Annuaire (des personnels - à partir d'Harpège)	Rennes 1
16	Annuaire	Annuaire (ADUM - annuaire DEA et thésards)	Montpellier 2
16	Annuaire	Annuaire (ANNU - annuaire téléphonique)	GRENOBLE –CICG
16	ANNUAIRE	ANNUAIRE (annuaire électronique pour l'ENT)	Bordeaux 1
16	Annuaire	Annuaire (des anciens Elèves)	Lyon 1
16	Annuaire	Annuaire (des étudiants)	Rennes 1
16	Annuaire	Annuaire (des formations sur le Web)	Rennes 1
16	Annuaire	Annuaire (Electronique des personnels)	Lyon 1
16	Annuaire	Annuaire (GRHUM annuaire individus et structures)	Paris 8
16	Annuaire	Annuaire (Mise à jour décentrali-sée de l'annuaire - gestion de l'identité personnes et fonctions)	Paris 5
16	Annuaire	Annuaire (OFW annuaire des formations de l'Université sur Internet)	Tours
16	Annuaire	Annuaire (téléphonique - Administration des PABX)	Lyon 1
16	Annuaire	Annuaire (UM1)	Montpellier 1
16	Pré-inscriptions	Pré-inscriptions (BOLERO - traitement des pré-inscriptions)	Paris 9
16	Pré-inscriptions	Pré-inscriptions (CANDISUP - gestion des pré-inscriptions des étudiants)	Brest
16	Pré-inscriptions	Pré-inscriptions (CANDISUP - gestion des pré-inscriptions)	Rennes 2
16	Pré-inscriptions	Pré-inscriptions (des bacheliers)	Toulouse 2
16	Pré-inscriptions	Pré-inscriptions (des élèves de terminale des lycées)	Lille 3
16	Pré-inscriptions	Pré-inscriptions (des étudiants - gestion des prises de rendez-vous des bacheliers)	Tours
16	Pré-inscriptions	Pré-inscriptions (en 1ere année)	Besançon
16	Pré-inscriptions	Pré-inscriptions (étudiants étrangers)	Paris 1
16	Pré-inscriptions	Pré-inscriptions (IUT)	Aix-Marseille 3
16	Pré-inscriptions	Pré-inscriptions (minitel)	Amiens
16	Pré-inscriptions	Pré-inscriptions (PRERI - pré-inscriptions bacheliers)	GRENOBLE –CICG
16	Pré-inscriptions	Pré-inscriptions (SESAM 1 - pré-inscriptions et prise de RDV à distance)	Paris 1
16	Pré-inscriptions	Pré-inscriptions (UEO - pré-inscriptions enseignements optinnels)	GRENOBLE –CICG
16	Pré-inscriptions	Pré-inscriptions (Université)	Limoges
16	Pré-inscriptions	Pré-inscriptions (Web)	Amiens
16	Pré-inscriptions	Pré-inscriptions (Web)	Nancy 1
15	INDEM	INDEM (gestion des indemnités de chômage)	Angers
15	INDEM	INDEM (gestion des indemnités de chômage)	Bordeaux 1
15	INDEM	INDEM (gestion des indemnités de chômage)	Brest
15	INDEM	INDEM (gestion des indemnités de chômage)	Dijon
15	INDEM	INDEM (gestion des indemnités de chômage)	Lille 2
15	INDEM	INDEM (gestion des indemnités de chômage)	Lille 3
15	INDEM	INDEM (gestion des indemnités de chômage)	Paris 11
15	INDEM	INDEM (gestion des indemnités de chômage)	Paris 5
15	INDEM	INDEM (gestion des indemnités de chômage)	Paris 8
15	INDEM	INDEM (gestion des indemnités de chômage)	Pau
15	INDEM	INDEM (gestion des indemnités de chômage)	Perpignan
15	INDEM	INDEM (gestion des indemnités de chômage)	Rennes 2
15	INDEM	INDEM (gestion des indemnités de chômage)	Strasbourg 2
15	INDEM	INDEM (gestion des indemnités de chômage) CEGAPE	Paris 12
15	INDEM	INDEM (gestion des indemnités de chômage) CEGAPE	Saint Etienne
13	GEISHA	GEISHA (gestion des heures complémentaires)	Besançon
13	GEISHA	GEISHA (gestion des heures complémentaires)	Bordeaux 2
13	GEISHA	GEISHA (gestion des heures complémentaires)	Clermont-Ferrand 2
13	GEISHA	GEISHA (gestion des heures complémentaires)	Evry
13	GEISHA	GEISHA (gestion des heures complémentaires)	Limoges

Nombre de réponses	Mot clef	Application	Etablissement
13	GEISHA	GEISHA (gestion des heures complémentaires)	Lyon 2
13	GEISHA	GEISHA (gestion des heures complémentaires)	Nancy 1
13	GEISHA	GEISHA (gestion des heures complémentaires)	Paris 5
13	GEISHA	GEISHA (gestion des heures complémentaires)	Rennes 1
13	GEISHA	GEISHA (gestion des heures complémentaires)	Saint Etienne
13	GEISHA	GEISHA (gestion des heures complémentaires)	Strasbourg 1
13	GEISHA	GEISHA (gestion des heures complémentaires)	Toulouse 1
13	GEISHA	GEISHA (gestion des heures complémentaires)	Tours
12	Annuaire LDAP	Annuaire LDAP	Paris 4
12	Annuaire LDAP	Annuaire LDAP	Paris 7
12	Annuaire LDAP	Annuaire LDAP (gestion de l'annuaire)	Paris 5
12	Annuaire LDAP	Annuaire LDAP (AGALAN - annuaire partagé entre 5 universités de l'Académie)	Chambéry
12	Annuaire LDAP	Annuaire LDAP (annuaire dans structure Supann)	Reims
12	Annuaire LDAP	Annuaire LDAP (étudiants et personnels)	Limoges
12	ANNUAIRE LDAP	ANNUAIRE LDAP (Infrastructures, Scolarité, GRH avec Linus Open LDAP)	Paris 6
12	Annuaire LDAP	Annuaire LDAP (Messagerie des personnels en lien avec Harpège et Apogée)	Tours
12	Annuaire LDAP	Annuaire LDAP (Messagerie étudiante en lien avec Apogée)	Tours
12	Annuaire LDAP	Annuaire LDAP (Portail Web Gestionnaire - accès réservé par authentification LDAP aux données Nabuco, APOGEE, Harpège)	Reims
12	Annuaire LDAP	Annuaire LDAP (S.I. Université)	Montpellier 1
12	Annuaire LDAP	Annuaire LDAP (SABLE - Système d'Alimentation par Base de données des Ldap de l'Etablissement, Gérer les besoins LDAP des annuaires de l'Université Application utilisant les données des bases HARPEGE & APOGEE. Application répondant aux spécifications SUPA	Toulouse 3
11	Jefyco	Jefyco	Ecole Normale Supérieure de Cachan
11	Jefyco	Jefyco	INSA Rouen
11	Jefyco	JEFYCO	La Rochelle
11	Jefyco	JEFYCO	Le Havre
11	Jefyco	JEFYCO	Mulhouse
11	Jefyco	Jefyco	Paris 2
11	Jefyco	Jefyco	Paris 5
11	Jefyco	JEFYCO	Paris 8
11	JEFYCO	JEFYCO (gest. financière et comptable)	Aix-Marseille 1
11	JEFYCO	JEFYCO (gestion financière et comptable à compter de 2005)	Ecole Normale Supérieure de Lyon
11	Jefyco	Jefyco (gestion financière et comptable)	Aix-Marseille 3
11	NEPTUNE	NEPTUNE (gestion des immobilisations)	Aix-Marseille 2
11	NEPTUNE	NEPTUNE (gestion des immobilisations)	Angers
11	NEPTUNE	NEPTUNE (gestion des immobilisations)	Bordeaux 2
11	NEPTUNE	NEPTUNE (gestion des immobilisations)	Clermont-Ferrand 2
11	NEPTUNE	NEPTUNE (gestion des immobilisations)	Paris 1
11	NEPTUNE	NEPTUNE (gestion des immobilisations)	Paris 11
11	NEPTUNE	NEPTUNE (gestion des immobilisations)	Paris 4
11	NEPTUNE	NEPTUNE (gestion des immobilisations)	Reims
11	NEPTUNE	NEPTUNE (gestion des immobilisations)	Rennes 2
11	NEPTUNE	NEPTUNE (gestion des immobilisations)	Saint Etienne
11	NEPTUNE	NEPTUNE (gestion des immobilisations)	Tours
10	FORMATIC	FORMATIC (formation continue)	Bordeaux 1
10	FORMATIC	FORMATIC (formation continue)	Brest
10	FORMATIC	FORMATIC (formation continue)	Dijon
10	FORMATIC	FORMATIC (formation continue)	Le Havre
10	FORMATIC	FORMATIC (formation continue)	Lille 2
10	FORMATIC	FORMATIC (formation continue)	Lyon 1
10	FORMATIC	FORMATIC (formation continue)	Paris 11
10	FORMATIC	Formatic (formation continue)	Paris 12
10	FORMATIC	FORMATIC (formation continue)	Paris 4
10	FORMATIC	FORMATIC (formation continue)	Paris 8

Nombre de réponses	Mot clef	Application	Etablissement
9	CELCAT	CELCAT (emploi du temps des locaux d'enseignement)	Bordeaux 1
9	Celcat	Celcat (emploi du temps)	Nantes
9	CELCAT	CELCAT (gestion des emplois du temps)	Cergy-Pontoise
9	CELCAT	CELCAT (gestion des salles et des emplois du temps)	Rennes 2
9	CELCAT	CELCAT (gestion des salles et plannings)	Evry
9	CELCAT	CELCAT (gestion des salles)	Paris 11
9	CELCAT	CELCAT (gestion des salles)	Toulouse 2
9	Celcat	Celcat (gestion emplois du temps planning des salles)	Angers
9	CELCAT	CELCAT (Gestion et création des emplois du temps)	Le Mans
9	GEPETO	GEPETO	INSA Rouen
9	GEPETO	GEPETO	La Rochelle
9	GEPETO	GEPETO	Mulhouse
9	GEPETO	GEPETO	Nouvelle-Calédonie
9	GEPETO	GEPETO	Paris 8
9	GEPETO	GEPETO (application gestion du personnel)	Polynésie Française
9	GEPETO	GEPETO (gestion des personnels)	Aix-Marseille 3
9	GEPETO	GEPETO (GRH à compter de 2005)	Ecole Normale Supérieure de Lyon
9	GEPETO	GEPETO (janvier 2005)	Ecole Normale Supérieure de Cachan
9	Papaye	Papaye	Ecole Normale Supérieure de Cachan
9	Papaye	Papaye	INSA Rouen
9	Papaye	Papaye	Paris 2
9	Papaye	PAPAYE	Paris 8
9	Papaye	Papaye (paie B.U.)	Paris 5
9	Papaye	Papaye (paie des contractuels établissement)	Aix-Marseille 3
9	Papaye	Papaye (paie Etablissement)	Aix-Marseille 1
9	PAPAYE	PAPAYE (paie)	La Rochelle
9	PAPAYE	PAPAYE (paye établissements à compter de 2005)	Ecole Normale Supérieure de Lyon
9	Pilotage	Pilotage (Base GRH - sous Business Object - pilotage)	Grenoble 2
9	Pilotage	Pilotage (Harpège - outil B.O.)	Montpellier 1
9	Pilotage	Pilotage (IP2B Pilotage : Outils pour le pilotage de l'Université Constructions d'univers, d'indicateurs et documents BO exploitant les de différentes bases)	Toulouse 3
9	Pilotage	Pilotage (Nabuco - outil B.O.)	Montpellier 1
9	Pilotage	Pilotage (Univers BO -Infocentre Anciens élèves)	Lyon 1
9	Pilotage	Pilotage (Univers BO -Infocentre Apogée)	Lyon 1
9	Pilotage	Pilotage (Univers BO -Infocentre Harpège)	Lyon 1
9	Pilotage	Pilotage (Univers BO -Infocentre Nabuco – Paye)	Lyon 1
9	Pilotage	Pilotage (Univers BO sur les bases ORACLE Apogée, Harpège et Nabuco)	Paris 7
9	RS-ABYLA	RS-ABYLA (gestion du patrimoine)	Aix-Marseille 1
9	RS-ABYLA	RS-ABYLA (gestion du patrimoine)	Amiens
9	RS-ABYLA	RS-ABYLA (gestion du patrimoine)	Cergy-Pontoise
9	RS-ABYLA	RS-ABYLA (gestion du patrimoine)	Grenoble 3
9	RS-ABYLA	RS-ABYLA (gestion du patrimoine)	Lille 1
9	RS-ABYLA	RS-ABYLA (gestion du patrimoine)	Nancy 1
9	RS-ABYLA	RS-ABYLA (gestion du patrimoine)	Paris 11
9	RS-ABYLA	RS-ABYLA (gestion du patrimoine)	Strasbourg 1
9	RS-ABYLA	RS-ABYLA (gestion du patrimoine)	Strasbourg 2
9	Taxation	Taxation (Annuaire téléphonique - centre de gestion d'autocom : taxation et annuaire)	Tours
9	Taxation	Taxation (Autocom)	Montpellier 1
9	Taxation	Taxation (EDELWEISS - facturation des communications téléphoniques)	Limoges
9	Taxation	Taxation (GENITAX - gestion de la facturation téléphonique)	Paris 11
9	Taxation	Taxation (TELEPHONE - facturation des communications téléphoniques)	Montpellier 2
9	Taxation	Taxation (Téléphone - gestion facturation téléphonique)	Lyon 1

Nombre de réponses	Mot clef	Application	Etablissement
9	Taxation	Taxation (Téléphonie)	Aix-Marseille 3
9	Taxation	Taxation (téléphonique - consultation sur web des consommations téléphoniques)	Versailles – St Quentin en Yvelines
9	Taxation	Taxation (téléphonique)	Dijon
9	VIRTUALIA	VIRTUALIA (gestion des Ressources Humaines)	Bordeaux 1
9	VIRTUALIA	VIRTUALIA (gestion des Ressources Humaines)	Chambéry
9	VIRTUALIA	VIRTUALIA (gestion des Ressources Humaines)	CNAM
9	VIRTUALIA	VIRTUALIA (gestion des Ressources Humaines)	Ecole Nationale Supérieure des Arts et Métiers
9	VIRTUALIA	VIRTUALIA (gestion des Ressources Humaines)	Ecole Normale Supérieure de Lyon
9	VIRTUALIA	VIRTUALIA (gestion des Ressources Humaines)	Lyon 3
9	VIRTUALIA	VIRTUALIA (gestion des Ressources Humaines)	Paris 2
9	VIRTUALIA	VIRTUALIA (gestion des Ressources Humaines)	Paris 4
9	VIRTUALIA	VIRTUALIA (gestion des Ressources Humaines)	Pau
8	MARCO	MARCO (élaboration et gestion des marchés publics)	Toulouse 2
8	MARCO	MARCO (gestion des marchés publics)	Angers
8	MARCO	MARCO (gestion des marchés publics)	Le Mans
8	MARCO	MARCO (gestion des marchés publics)	Montpellier 1
8	MARCO	MARCO (gestion des marchés)	Aix-Marseille 3
8	MARCO	MARCO (gestion marchés publics)	Strasbourg 1
8	MARCO	MARCO (suivi des marchés)	Paris 7
8	MARCO	MARCO (suivi des procédures des marchés)	Lyon 1
7	ATER	ATER	La Rochelle
7	ATER	ATER (CANDIDATURES ATER)	Limoges
7	ATER	ATER (GEREPE-ATER)	Toulouse 2
7	ATER	ATER (Gestion du personnel Enseignant. Recrutement des ATER Application Web pour les candidatures ATER (saisie et suivi du dossier par le candidat). Gestion des dossiers, des commissions et des lettres résultats. Produit utilisé par les universités Tise 2	Toulouse 3
7	ATER	ATER (INSATER recrutement des ATER sur web)	Paris 7
7	ATER	ATER (Recrutement des ATER sur file Marker Pro)	Paris 2
7	ATER	ATER (WEBATER recrutement des ATER)	Le Mans
7	Gestion du parc	Gestion du parc (ACTIMA - gestion du parc informatique)	Paris 11
7	Gestion du parc	Gestion du parc (CRIC-SVP - gestion du parc micro des personnels)	Paris 9
7	Gestion du parc	Gestion du parc (GESPARC gestion du parc informatique)	Grenoble 3
7	Gestion du parc	Gestion du parc (HELP-DESK - Gestion du parc informatique)	Lyon 1
7	Gestion du parc	Gestion du parc (informatique)	Metz
7	Gestion du parc	Gestion du parc (informatique)	Valenciennes
7	Gestion du parc	Gestion du parc (Track-it gestion du parc informatique)	Toulouse 2
7	SANTE-SUP	SANTE-SUP (dossier médical étudiant)	Strasbourg 1
7	SANTE-SUP	SANTE-SUP (dossiers médicaux des étudiants)	Limoges
7	SANTE-SUP	SANTE-SUP (gestion des dossiers médicaux des étudiants)	Brest
7	SANTE-SUP	SANTE-SUP (gestion médecine préventive)	Angers
7	SANTE-SUP	SANTE-SUP (gestion médecine préventive)	Paris 11
7	SANTE-SUP	SANTE-SUP (infirmières)	Valenciennes
7	SANTE-SUP	SANTE-SUP (médecine préventive)	Le Mans
6	ARTT	ARTT	La Rochelle
6	ARTT	ARTT (CONGES gestion du temps de travail et des congés)	Paris 7
6	ARTT	ARTT (Congés)	Poitiers
6	ARTT	ARTT (GESTION de)	Limoges
6	ARTT	ARTT (gestion du temps de travail)	Nantes
6	ARTT	ARTT (gestion horaires et congés)	Lyon 1
6	CIELL	CIELL (- Solution de gestion des candidatures pour l'IUT Gestion des Étudiants. Pré inscription des candidatures aux luts de Midi-Pyrénées. Application web. Le CIG assure l'exploitation pour tous les IUT de Midi-Pyrénées.)	Toulouse 3
6	CIELL	CIELL (2) (gestion candidatures IUT)	Grenoble 2
6	CIELL	CIELL (gestion des inscriptions en IUT d'Ile de France)	Evry

Nombre de réponses	Mot clef	Application	Etablissement
6	CIELL	CIELL (LOGSCOL gestion des pré-inscriptions en IUT)	Tours
6	CIELL	CIELL (pré inscription des étudiants d'IUT)	Toulon
6	CIELL	CIELL (pré-inscriptions IUT)	Metz
6	Move'on	Move'on (activités internationales)	Amiens
6	MOVE'ON	MOVE'ON (gestion des étudiants étrangers)	Montpellier 2
6	Move'on	Move'on (gestion mobilité Socrates / Erasmus et relations internationales)	Dijon
6	MOVE'ON	MOVE'ON (mobilité étudiante)	Le Havre
6	Move'on	Move'on (Relations Internationales)	Bordeaux 2
6	Move'on	Move'On (relations internationales)	Paris 12
6	NABUCOWEB	NABUCOWEB	Nantes
6	NABUCOWEB	NABUCOWEB	Pau
6	NABUCOWEB	NABUCOWEB	Versailles – St Quentin en Yvelines
6	NABUCOWEB	NABUCOWEB (consultation des informations Nabuco)	Montpellier 1
6	NABUCOWEB	NABUCOWEB (consultations et extractions)	Strasbourg 1
6	NABUCOWEB	NABUCOWEB (consultations Nabuco par service et labo.)	Limoges
6	OPI	OPI (gestion des candidatures dans les filières à accès sélectif)	Rennes 1
6	OPI	OPI (opérations préalables aux inscriptions en IUT)	Saint Etienne
6	OPI	OPI (planification des RDV scolarité)	Reims
6	OPI	OPI (pré-inscriptions IUT)	GRENOBLE –CICG
6	OPI	OPI (pré-inscriptions WEB)	Lyon 1
6	OPI	OPI (réinscriptions et sélection des étudiants en IUT par le web – intégration dans Apogée)	Chambéry
6	Scolarix	Scolarix	INSA Rouen
6	Scolarix	SCOLARIX	La Rochelle
6	SCOLARIX	SCOLARIX (Adapté aux spécificités locales)	Nouvelle-Calédonie
6	Scolarix	Scolarix (inscriptions administratives)	Polynésie Française
6	SCOLARIX	SCOLARIX (janvier 2005)	Ecole Normale Supérieure de Cachan
6	SCOLARIX	SCOLARIX (scolarité)	Ecole Normale Supérieure de Lyon
6	VAE	VAE (demandes de validations d'acquis)	Caen
6	VAE	VAE (EQUIV - admission sur dossiers VAE)	GRENOBLE –CICG
6	VAE	VAE (Validation d'acquis)	Amiens
6	VAE	VAE (Validation des Acquis)	Lille 3
6	VAE	VAE (Validations - gestion des demandes d'admission)	Toulouse 1
6	VAE	VAE (Web - gestion des validations d'acquis de l'expérience)	Strasbourg 1
5	ADIX	ADIX (gestion financière et comptable)	Ecole Nationale Supérieure des Arts et Métiers
5	ADIX	ADIX (gestion financière et comptable)	Ecole Normale Supérieure de Lyon
5	ADIX	ADIX (gestion financière et comptable)	Nouvelle-Calédonie
5	ADIX	ADIX (gestion financière et comptable)	Polynésie Française
5	ADIX	ADIX (paie des personnels sur ressources propres)	Ecole Nationale Supérieure des Arts et Métiers
5	APOWEB	APOWEB	Versailles – St Quentin en Yvelines
5	APOWEB	APOWEB (offre de formation et dossiers étudiants)	Limoges
5	Apoweb	Apoweb (offre de formation, pré-inscriptions, résultats d'examen, gestion des candidatures)	Strasbourg 1
5	APOWEB	APOWEB (pré-inscription des étudiants)	Pau
5	APOWEB	APOWEB (pré-inscriptions des étudiants et prises de rendez-vous)	Chambéry
5	CUEP	CUEP (carte unique des universités Parisiennes)	Paris 1
5	CUEP	CUEP (carte unique des universités Parisiennes)	Paris 4
5	CUEP	CUEP (carte unique des universités Parisiennes)	Paris 5
5	CUEP	CUEP (carte unique des universités Parisiennes)	Paris 6
5	CUEP	CUEP (carte unique des universités Parisiennes)	Paris 7
5	HyperPlanning	HyperPlanning (Gestion des salles)	Lille 3

Nombre de réponses	Mot clef	Application	Etablissement
5	HyperPlanning	HyperPlanning (gestion d'emplois du temps)	Limoges
5	Hyperplanning	Hyperplanning (gestion des emplois du temps)	Montpellier 1
5	HyperPlanning	HyperPlanning (gestion des salles de cours)	Paris 1
5	Hyperplanning	Hyperplanning (réservation des salles)	Bordeaux 2
4	AMADEUS	AMADEUS (Gestion des services des enseignants)	Lille 3
4	AMADEUS	AMADEUS (gestion des heures complémentaires)	Paris 1
4	AMADEUS	AMADEUS (gestion des services et H.C des enseignants)	Strasbourg 2
4	AMADEUS	AMADEUS (heures complémentaires)	Cergy-Pontoise
4	Chimed	Chimed (dossiers médicaux)	Caen
4	CHIMED	CHIMED (gestion des dossiers médicaux des personnels)	Brest
4	CHIMED	CHIMED (médecine du travail)	Dijon
4	CHIMED	CHIMED (médecine du travail)	Rennes 1
4	HELICO	HELICO	Grenoble 2
4	HELICO	HELICO (charges d'enseignements / heures complémentaires)	Le Havre
4	HELICO	HELICO (gestion des heures complémentaires et tableaux de service)	Chambéry
4	HELICO	HELICO (heures complémen-taires et tableaux de service)	GRENOBLE –CICG
4	INVENTAIRE	INVENTAIRE	La Rochelle
4	INVENTAIRE	INVENTAIRE (gestion comptable des immobilisations)	INSA Lyon
4	INVENTAIRE	INVENTAIRE (gestion inventaires et immobilisations)	Brest
4	INVENTAIRE	INVENTAIRE (INV – N2 gestion d'inventaire)	Nancy 2
3	Affichage	Affichage () des calendriers de rentrée	Rennes 1
3	Affichage	Affichage () des notes et résultats d'examens	Rennes 1
3	Affichage	Affichage () du calendrier d'examens	Rennes 1
3	Agenda	Agenda	INPL
3	AGENDA	AGENDA (agenda partagé)	Versailles – St Quentin en Yvelines
3	Agenda	Agenda (en ligne)	Poitiers
3	APE	APE (allocations perte d'emploi)	Toulouse 2
3	APE	APE (gestion des indemnités de chômage – IUT)	Bordeaux 1
3	APE	APE (outil de calcul des allocations de perte d'emploi)	Chambéry
3	Base des échanges	Base des échanges (des relations internationales)	Aix-Marseille 3
3	Base des échanges	Base des échanges (ERASMUS)	Paris 5
3	Base des échanges	Base des échanges (internationaux/Europe)	Paris 5
3	CANDIDATURES	CANDIDATURES (gestion candidatures en 1er année de 1er cycle)	Versailles – St Quentin en Yvelines
3	Candidatures	Candidatures (gestion dossiers de candidatures aux postes enseignants)	Littoral
3	CANDIDATURES	CANDIDATURES (saisie des candidatures dans certaines filières)	Montpellier 2
3	CONSULTATION	CONSULTATION (convocation aux examens)	Paris 4
3	Consultation	Consultation (Mon Dossier WEB - consultation dossier étudiant)	Nancy 2
3	Consultation	Consultation (relevé de notes par Web)	Angers
3	EDT	EDT (emplois du temps)	Nouvelle-Calédonie
3	EDT	EDT (gestion emplois du temps)	Polynésie Française
3	EDT	EDT (Web -objets réservables)	Nouvelle-Calédonie
3	Entretiens	Entretiens (d'Evaluation)	Paris 11
3	entretiens	entretiens (ENTRACTE - entretiens annuels d'activité)	GRENOBLE –CICG
3	Entretiens	Entretiens (professionnels individuels - EPI)	Poitiers
3	ESUP-Portail	ESUP-Portail	Limoges
3	ESUP-Portail	ESUP-Portail	Nancy 1
3	ESUP-Portail	ESUP-Portail (voir fiche)	Valenciennes
3	Graal	Graal (gestion de l'activité de laboratoires de recherche)	Strasbourg 1
3	GRAAL	GRAAL (gestion des laboratoires de recherche)	Chambéry
3	GRAAL	GRAAL (gestion recherche)	GRENOBLE –CICG
3	HORIZON	HORIZON (catalogue documentation)	Lyon 1
3	HORIZON	HORIZON (gestion des prêts en BU)	Rennes 1
3	HORIZON	HORIZON (système intégré de gestion des bibliothèques)	Evry
3	LORIS	LORIS (et OPAC gestion documentaire)	Paris 11
3	LORIS	LORIS (gestion documentaire)	Aix-Marseille 3

Nombre de réponses	Mot clef	Application	Etablissement
3	LORIS	LORIS (gestion intégrée de bibliothèque)	Le Mans
3	MISSIONS	MISSIONS	Le Havre
3	MISSIONS	MISSIONS (gestion de la mobilité des enseignants et rapports de mission)	Bordeaux 1
3	Missions	Missions (Web - Gestion des missions des personnels)	Lille 3
3	PLANETE	PLANETE	Grenoble 2
3	PLANETE	PLANETE (emplois du temps et plannings des salles)	GRENOBLE –CICG
3	PLANETE	PLANETE (gestion des planning et des emplois du temps)	Chambéry
3	PRIMES	PRIMES (calcul des primes budget Etat – IATOS-ITRF)	Paris 7
3	PRIMES	PRIMES (gestion envelop-pe répartition des primes)	Paris 12
3	PRIMES	PRIMES (modules indemnités, lié à Harpège)	GRENOBLE –CICG
3	WIN-CTU	WIN-CTU (gestion centre de télé-enseignement)	Dijon
3	WIN-CTU	WIN-CTU (gestion des centres de télé-enseignement)	Nancy 2
3	WIN-CTU	WIN-CTU (télé-enseignement)	Toulouse 2
2	ABG	ABG (gestion intégrée de la bibliothèque)	Littoral
2	ABG	ABG (système intégré de gestion de la bibliothèque)	Poitiers
2	ADESOFT	ADESOFT (gestion des salles et des emplois du temps)	Brest
2	ADESOFT	ADESOFT (gestion des salles et des emplois du temps)	Rennes 1
2	ANONYMAT	ANONYMAT (extraction de données Apogée)	Montpellier 2
2	ANONYMAT	ANONYMAT (pour épreuves écrites des examens)	Versailles – St Quentin en Yvelines
2	ARCHIVES étudiants	ARCHIVES étudiants (archive de la scolarité avant APOGEE)	Montpellier 2
2	Archives étudiants	Archives étudiants (ARCHIVE-ETUD - archivages données sur étudiants et informations absentes d'Apogée)	Paris 7
2	AUTOCAD	AUTOCAD (conception, création bâtiment)	Clermont-Ferrand 2
2	AUTOCAD	AUTOCAD (v14) (logiciel de dessin)	Dijon
2	BIGWORLD	BIGWORLD (gestion de la mobilité étudiante et enseignante)	Pau
2	BIGWORLD	BIGWORLD (gestion des relations internationales pour étudiants)	Bordeaux 1
2	CALCIUM	CALCIUM (gestion des dossiers médicaux des étudiants)	Chambéry
2	CALCIUM	CALCIUM (gestion médecine préventive)	Metz
2	Candidatures IUT	Candidatures IUT	Amiens
2	Candidatures IUT	Candidatures IUT	Limoges
2	CONTRAT	CONTRAT (gestion des contrats)	Nancy 1
2	Contrat	Contrat (gestion des personnels)	Montpellier 1
2	Cours complémentaires	Cours complémentaires (liquidation des H.C.)	Aix-Marseille 2
2	Cours complémentaires	Cours complémentaires (statistiques et paiement des H.C)	Montpellier 2
2	DT	DT (gestion des demandes d'intervention)	Nouvelle-Calédonie
2	DT	DT (helpdesk-gestion de service)	INPL
2	EQUIV	EQUIV	Grenoble 2
2	EQUIV	EQUIV (gestion des équivalences de diplômes)	Chambéry
2	ETEBAC	ETEBAC (3) (lié au logiciel Exabanque – extractions Nabuco et Paye)	Bordeaux 1
2	ETEBAC	ETEBAC (échanges télématiques entre les banques et leurs clients)	Chambéry
2	EVALUATION	EVALUATION (évaluation des étudiants : questionnaires et synthèse des résultats en ligne)	Lille 1
2	Evaluation	Evaluation (SPHYNX)	Aix-Marseille 3
2	EVE	EVE (potentiel et charges d'enseignement)	Metz
2	EVE	EVE (service des enseignants et liquidation des heures complémentaires)	Pau
2	Facturations	Facturations (facturations internes)	INSA Lyon
2	Facturations	Facturations (gestion de stocks, bons de livraison, facturations internes)	Poitiers
2	GEODE	GEODE (inscriptions admin., pédagogiques, résultats examens)	Nantes
2	GEODE	GEODE (offre emplois et stages à c/2004.	Paris 9
2	GERRY	GERRY	Troyes
2	GERRY	GERRY (gestion des études, de la recherche et des relations industrielles internationales)	Troyes
2	Gestion des stages	Gestion des stages	Paris 4
2	Gestion des stages	Gestion des stages (conventions de stage)	Bordeaux 1
2	Gestion du personnel	Gestion du personnel	Valenciennes
2	Gestion du personnel	Gestion du personnel (IUT)	Bordeaux 1
2	GP	GP (gestion des personnels)	Lille 2

Nombre de réponses	Mot clef	Application	Etablissement
2	GP	GP (liquidation des heures complémentaires)	Saint Etienne
2	Hcomp	Hcomp (gestion des heures complémentaires)	Nouvelle-Calédonie
2	Hcomp	Hcomp (paie des heures complémentaires)	Bordeaux 1
2	Heures complémentaires	Heures complémentaires	Lyon 1
2	Heures complémentaires	Heures complémentaires (enregistrement charges d'enseignement, heures réalisées, édition des états de paiement)	Reims
2	Kiwi	Kiwi (gestion des missions)	Aix-Marseille 3
2	KIWI	KIWI (missions)	La Rochelle
2	Lecture Optique	Lecture Optique (communication des notes)	Toulouse 1
2	Lecture optique	Lecture optique (LECTOPT - gestion des notes par lecture optique + gestion anonymat des copies)	Tours
2	Médecine Préventive	Médecine Préventive (gestion des rz-vs)	Paris 6
2	Médecine Préventive	Médecine Préventive (médecine du travail)	Paris 6
2	MUTUELLES	MUTUELLES (affiliation sécurité sociale étudiante)	Montpellier 2
2	Mutuelles	Mutuelles (extractions)	Lyon 1
2	PAIE	PAIE (ABH informatique, paie établissement)	Lille 2
2	Paie	Paie (paie établissement)	Aix-Marseille 2
2	PEDAGOGIE	PEDAGOGIE	La Rochelle
2	PEDAGOGIE	PEDAGOGIE	Nouvelle-Calédonie
2	Plan E.T. Web	Plan E.T. Web (gestion des emplois du temps et des salles)	Strasbourg 1
2	Plan E.T. Web	Plan E.T. Web (réservation des salles de cours)	Strasbourg 2
2	Planning	Planning (gestion des salles)	Paris 6
2	Planning	PLANNING (gestion des salles)	Paris 8
2	PROF	PROF (offres formation sur web)	Chambéry
2	PROF	PROF (présentation offre de formation LMD)	GRENOBLE –CICG
2	REPROGRAPHIE	REPROGRAPHIE (facturation interne)	Amiens
2	REPROGRAPHIE	REPROGRAPHIE (gestion travaux et facturation)	Montpellier 2
2	Scolar	Scolar	INALCO
2	SCOLAR	SCOLAR (gestion administrative des étudiants)	Paris 9
2	SESAME	SESAME (gestion scolarité en interface avec Apogée)	Paris 10
2	SESAME	SESAME (promotion de l'offre de formation)	Paris 7
2	SOS	SOS (Informatique - site web)	Aix-Marseille 3
2	SOS	SOS (service d'assistance aux utilisateurs)	Versailles – St Quentin en Yvelines
2	STAGE	STAGE (gestion des conventions de stage)	Paris 7
2	STAGE	STAGE (paie sur ressources propres)	Le Havre
2	SUAPS	SUAPS (gestion serv. des Sports – accès aux données Apogée)	Paris 5
2	SUAPS	SUAPS (inscriptions au service des sports)	Caen
2	TEMPUS	TEMPUS (emploi du temps)	Valenciennes
2	TEMPUS	TEMPUS (gestion des plannings et des salles)	Aix-Marseille 3
2	Vacataires	Vacataires	Lyon 1
2	Vacataires	Vacataires (charges d'enseignement, HC, vacataires)	Littoral
2	ZINIA	ZINIA (facturation des prestations de l'Univ.)	Bordeaux 2
2	ZINIA	ZINIA (gestion de la facturation)	Tours

6. Les applications déclarées par un seul établissement.

Mot clef	Application	Etablissement
21PI	21PI (Intégration Interface Prestation Interne Domaine gestion financière. Facturation de l'établissement. nterface d'importation des données issues des logiciels spécifiques de facturation des UB dans Nabuco)	Toulouse 3
3C	3C (suivi des étudiants de 3me cycle, en complément d'Apogée)	Aix-Marseille 1
50@toile	50@toile (espace de partage)	Paris 5
A I E	A I E (sécurisation des navigateurs sur postes publics B.U)	Evry
ABACWEB-IUT	ABACWEB-IUT (candidatures en IUT)	Besançon
ABACWEB-LP	ABACWEB-LP (candidatures en licences professionnelles)	Besançon
ABEL	ABEL (immobilisations)	CNAM
ABSYS	ABSYS (base de données documen-taires, gestion des prêts aux étudiants)	Limoges
ACOLAD	ACOLAD (enseignement à distance)	Paris 4
ACTIMA	ACTIMA (Help Desk)	CNAM
ADE	ADE (emploi du temps UFR de sciences)	Paris 12
ADM Manager	ADM Manager (contrôle accès aux salles de lecture B.U)	Evry
Affectation candidats	Affectation candidats	INSA Lyon
AG3P	AG3P (Aide à la gestion des Primes PCA et PRP Gestion du personnel Enseignant. Saisie des propositions, liquidation et paiement des primes PCA/PRP. Application web pour la saisie des propositions par les composantes, Interfaçage avec le produit GIRAFE de	Toulouse 3
AGAPE	AGAPE (Ministère et Rectorat)	INSA Lyon
AGATTE	AGATTE (gestion du temps : pointage, congés...)	Nancy 2
AGE	AGE (gestion des voeux des enseignants – déversement dans GEISHA)	Rennes 1
AGIR	AGIR (Aide à la Gestion Informatisée des Recommandés Service du courrier. Gestion des lettres/colis recommandés)	Toulouse 3
ALEPH	ALEPH (gestion du service commun de documentation)	Pau
Alinka	Alinka	Evry
AMAVIS	AMAVIS	Evry
Années supplémentaires	Années supplémentaires (Gestion des années supplémentaires en DEUG)	Lille 3
ANONYMAT des examens	ANONYMAT des examens	Limoges
APACHE	APACHE (serveur web)	Evry
APISOFT	APISOFT (gestion de boutiques ventes et stocks)	Troyes
APO99	APO99 (ensemble d'utilitaires autour d'Apogée)	Nancy 2
Apollo	Apollo	Caen
Aposcol	Aposcol (extractions et listes non fournies par Apogée)	Aix-Marseille 2
Appig / Annuaire	Appig / Annuaire	Avignon et Pays du Vaucluse
Appig / Congés	Appig / Congés	Avignon et Pays du Vaucluse
Appig / Gestion des Personnels	Appig / Gestion des Personnels (complément Harpège)	Avignon et Pays du Vaucluse
Appig / Neige	Appig / Neige (offre de formation, scolarité, examens, vie étudiante – application web)	Avignon et Pays du Vaucluse
Appig / Paie	Appig / Paie (rémunérations sur ressources propres)	Avignon et Pays du Vaucluse
Appig / parc informatique	Appig / parc informatique (suivi par info, interventions)	Avignon et Pays du Vaucluse
Appig / Stocks	Appig / Stocks	Avignon et Pays du Vaucluse
Appli Switch	Appli Switch (outil de paramétrage du matériel actif)	Reims
Application Admissions	Application Admissions	INSA Lyon
Application des Marchés	Application des Marchés	Poitiers
Application locale Recherche	Application locale Recherche	Amiens
APPLIVAC	APPLIVAC (gestion des vacataires administratifs)	Strasbourg 2
Arbo RGC	Arbo RGC (suivi de l'arborescence Apogée)	Nancy 2
ARCHIMED	ARCHIMED (bibliothèque accès sur place et à distance)	Paris 9
ARCHIVE – GFC	ARCHIVE – GFC (archivage éditions financières-outil B.O)	Paris 7
ARCHIVES –IMMOS	ARCHIVES –IMMOS (archivage immobilisations)	Paris 7
ARCIS	ARCIS (gestion scolarité des élèves)	INSA Lyon
ARE	ARE (gestion du recrutement des enseignants)	Rennes 2
ASID	ASID (Aide à la Signature Digitalisée Cabinet du Président, Signature de documents à fort volume ne pouvant pas être signés à la source.)	Toulouse 3
ASSISTANCE	ASSISTANCE (maintenance bureautique)	Grenoble 3

Mot clef	Application	Etablissement
ATHENA	ATHENA (gestion des étudiants)	Bordeaux 1
ATLAS	ATLAS (réservation des Salles)	Toulouse 1
AXL	AXL (gestion des remises en compétition)	Poitiers
BACANT	BACANT (inscriptions des bacs antérieurs)	Paris 4
BADGES	BADGES (gestion des badges pour accès locaux)	Cergy-Pontoise
Base de données ACCESS pour liquidation	Base de données ACCESS pour liquidation des frais de mission	Ecole Normale Supérieure de Lyon
BASE GRH	BASE GRH	Grenoble 2
Base I P	Base I P (gestion d'adressage)	Reims
Base recherche	Base recherche	Lyon 1
BASEMAT	BASEMAT (gestion des équipements informatiques)	Rennes 2
BCSW	BCSW (plate forme de travail coopératif)	Paris 9
BDP	BDP (Système d'information géographique – gestion de s plans)	Paris 6
BHL	BHL (demandes d'intervention)	Cergy-Pontoise
BIP	BIP (base d'identification des personnes)	Lyon 1
BIPED	BIPED (Base Informatique Gestion du personnel Enseignant. Liquidation et paiement des Primes PEDR. Interfaçage avec le produit GIRAFE de la TG)	Toulouse 3
BIPER	BIPER (base d'information personnels enseignants, et de responsabilités)	Grenoble 2
BIU	BIU (inscrits administratifs pour bibliothèque)	Montpellier 2
BODET	BODET (gestion du temps de travail)	Nancy 1
Bon de commande	Bon de commande (achats)	CNAM
BO-WEBI	BO-WEBI (outil d'analyse scolarité/ GRH /Finances)	Nancy 1
BREVE	BREVE (gestion des contrats)	Bordeaux 1
Bunble NOVELL	Bunble NOVELL (gestion des comptes étudiants)	Evry
Bureau virtuel étudiant	Bureau virtuel étudiant	Limoges
CACHE	CACHE (calcul des charges d'enseignement)	Nancy 2
Cadastre des emplois IATOSS	Cadastre des emplois IATOSS	Paris 12
Calendrier d'examen	Calendrier d'examen (sur le web)	Versailles – St Quentin en Yvelines
Campagne de recrutement des enseignants	Campagne de recrutement des enseignants	Montpellier 1
CANAL – Sup emploi	CANAL – Sup emploi (émissions à destination des étudiants)	Limoges
Candidatures en ligne	Candidatures en ligne (dépôt et suivi des candidatures)	INSA Lyon
Candidatures IUT Web	Candidatures IUT Web	Le Havre
CANDISUP	CANDISUP (gestion des candidatures en 1ere année)	Rennes 1
CAPE	CAPE (entreprises-contacts)	La Rochelle
Carte à puce	Carte à puce (gestion de cartes pour étudiants et personnels)	Aix-Marseille 2
CARTPROF	CARTPROF (Edition individuelle des cartes professionnelles Application utilisant les données de la base HARPEGE. Produit utilisé par l'Université Toulouse 2)	Toulouse 3
CASPER	CASPER (scolarité administrative et pédagogique)	Paris 6
CEBER	CEBER (annuaire des experts de Bretagne pour l'enseigne-ment et la recherche)	Brest
CENTAURE	CENTAURE (valorisation de la recherche – gestion des contrats)	Pau
Centralisation	Centralisation (gestion des candidatures IUT)	Bordeaux 1
CHARPEGE	CHARPEGE (gestion des heures d'enseignement)	Angers
CHECK UP	CHECK UP (inventaire parc)	CNAM
Choix pédagogiques	Choix pédagogiques (inscriptions pédagogiques)	Angers
CIEL	CIEL (gestion des bons de commande)	Montpellier 1
CIM	CIM (logistique)	Paris 11
CITRIX	CITRIX	Evry
CNASEA	CNASEA (gestion des CEC- CES)	Lyon 1
Colloques – Congrès	Colloques – Congrès (gestion financière)	La Rochelle
Commissions de spécialistes	Commissions de spécialistes	Amiens
Complément Harpège	Complément Harpège (primes ATOS et enseignants)	Besançon
COMPLIX	COMPLIX (gestion des chargés de cours et des heures complémentaires)	Paris 8
CONCOURS	CONCOURS (gestion concours d'entrée)	Ecole Normale Supérieure de Lyon
CONDOR	CONDOR (transfert des dossiers de retraite)	Saint Etienne
Contact office.be	Contact office.be (bureau numérique de travail)	Nantes
Contrôle d'accès	Contrôle d'accès (gère les accès aux campus)	Aix-Marseille 2
COSWIN	COSWIN (gestion des interventions du service technique immobilier)	Rennes 1

Mot clef	Application	Etablissement
COTIDE	COTIDE (Commissions titulaires de diplôme étranger. Application Web pour les pré inscriptions à l'Université (saisie et suivi du dossier par le candidat). Candidature en Licence, Maîtrise ou DUGES Gestion des dossiers, des commissions, des avis et des let	Toulouse 3
COTRE	COTRE (Comptabilité)	CNAM
COURRIER - FM	COURRIER - FM	Montpellier 2
Création d'une disquette de remboursemen	Création d'une disquette de remboursement	Amiens
CRINET	CRINET (interface de gestion réseau)	Metz
CTRIIP	CTRIIP (contrôle et cohérence des inscriptions pédagogiques)	Nancy 2
CUMUL	CUMUL	Lyon 1
DAUPHINE Emploi	DAUPHINE Emploi (offres d'emplois et stages)	Paris 9
DEAL	DEAL (Conventions- contrats)	La Rochelle
DELIB	DELIB (délégation dynamique des jury)	Paris 2
Demande de dossiers d'inscription	Demande de dossiers d'inscription	Valenciennes
Dématérialisation des dossiers étudiants	Dématérialisation des dossiers étudiants	Strasbourg 2
Développement locaux d'Harpège	Développement locaux d'Harpège (primes des enseignants, distinctions honorifiques, promouvabilité ASU et enseignants)	Tours
Devenir des étudiants 1er et 2ème année	Devenir des étudiants 1er et 2ème année de DEUG	Lyon 1
DIEGO	DIEGO (affichage graphique de la structure des enseignements Apogée)	Rennes 1
Diffusion des résultats sur Internet	Diffusion des résultats sur Internet	Tours
DIM	DIM (Documentation Informatisée pour les Marchés Application web en intranet)	Toulouse 3
DIVNT	DIVNT (ordre de paiement à l'étranger)	Amiens
DOCUBASE	DOCUBASE (gestion électronique des dossiers adm. des étudiants)	Chambéry
DS 2001	DS 2001 (gestion des droits de scolarité spécifiques)	Nancy 2
E.D	E.D (entrepôt de données)	Lille 1
EDETIC	EDETIC (Édition des ETiquettes pour les inscriptions à la chaîne Gestion des Étudiants. Convocation des étudiants à la chaîne d'inscription.)	Toulouse 3
EDIT	EDIT	Metz
Edition des diplômes Avant APOGEE	Edition des diplômes Avant APOGEE	Paris 12
Editions UFR	Editions UFR (à partir d'Harpège)	Lyon 1
EDITNAB	EDITNAB (- EDITion NABuco Domaine gestion financière. Reporting Établissement, Serveur d'éditations par requête mail dans le domaine de l'achat public.)	Toulouse 3
EGIMMO	EGIMMO (gestion de l'inventaire comptable)	Dijon
Emploi du temps du personnel	Emploi du temps du personnel	Lille 1
ENT U2	ENT U2	Aix-Marseille 2
ENT+ e-sup	ENT+ e-sup (septembre 2005)	Ecole Normale Supérieure de Cachan
EPHORA	EPHORA (métrologie réseau)	GRENOBLE –CICG
EQUATIS	EQUATIS (Gestion du temps)	Lille 3
Equivalence	Equivalence	Paris 12
E-scolarité	E-scolarité (web pour étudiants)	Paris 6
Etats de frais	Etats de frais (gestion des missions)	Littoral
ETHNOS	ETHNOS (exploitation d'enquêtes statistiques)	Angers
EVAGENT	EVAGENT (gestion de l'évaluation des personnels)	Clermont-Ferrand 2
Evaluation des enseignements	Evaluation des enseignements	Le Mans
EVRP	EVRP (EVALuation des Risques Professionnels Niveau Etablissement. Service Hygiène et sécurité. Base de données pour l'évaluation et le suivi des risques professionnels)	Toulouse 3
EXABANQUE	EXABANQUE (connexion avec le Trésor Public)	Amiens
EXAMWEB	EXAMWEB (résultats Apogée-web)	GRENOBLE –CICG
Extraction des données Nabuco par Web	Extraction des données Nabuco par Web (budget, u.b, tva, ...)	Rennes 1
Extractions	Extractions () des données étudiants sur web	Rennes 1
EXTRANET	EXTRANET (communication)	Limoges
EZUS	EZUS	Lyon 1
FC+	FC+ (formation continue)	La Rochelle
FCPE	FCPE (formation continue)	Lyon 2

Mot clef	Application	Etablissement
FELI Matériel	FELI Matériel (gestion stocks et prestations internes)	Paris 8
FELIX –Scolarité	FELIX –Scolarité (toutes fonctions scolaires + espace numérique personnalisé)	Paris 8
Fiche de risque	Fiche de risque (hygiène et sécurité et médecine du travail)	Paris 6
Fiche emploi	Fiche emploi	Nancy 1
FICHPOS	FICHPOS (gestion des fiches de poste)	Clermont-Ferrand 2
Filature	Filature (planning des salles UFR Droit)	Dijon
FILIGRANE	FILIGRANE (gestion de l'imprimerie)	Tours
Financement	Financement	Paris 4
Finances Web - Application greffée à Nab	Finances Web - Application greffée à Nabuco dépenses recettes budget inventaire	Lille 3
FORHum	FORHum	INPL
FORIGE	FORIGE (indemnités forfaitaires)	Toulouse 2
Formation Médicale Continue	Formation Médicale Continue	Lyon 1
Formation permanente	Formation permanente (gestion administrative de la FP)	Paris 6
Formations UM1	Formations UM1	Montpellier 1
Forum Dauphine Entreprises	Forum Dauphine Entreprises (gestion du forum)	Paris 9
FRAIS DE DEPLACEMENT	FRAIS DE DEPLACEMENT	Metz
G D S	G D S (gestion des salles)	Lyon 3
G H C	G H C (planning et heures complémentaires enseignants)	Lyon 3
GANESHA	GANESHA (mise en ligne des formations et de la documentation pour les personnels)	Montpellier 1
GARANCIERE	GARANCIERE (gestion Webnotes pour l'odontologie)	Paris 7
GDP + GTT	GDP + GTT (gestion de la présence du personnel)	Bordeaux 1
GEAC +	GEAC + (gestion de la bibliothèque)	Paris 9
GECANDI	GECANDI (candidatures 3ème cycle)	Paris 2
GEDEON	GEDEON (deman-des de travaux)	Bordeaux 1
GEDI	GEDI (GEIDE+WEB)	INPL
GEHENNE	GEHENNE (gestion des décisions d'attribution d'heures complémentaires)	Toulon
GEIDE	GEIDE (archivage scolarité)	Grenoble 2
GEM	GEM (gestion des études médicales)	Lyon 1
GEMMI	GEMMI (heures complémentaires)	Toulouse 2
GEMOE	GEMOE (gestion des moyens d'enseignement)	Nantes
GENUS	GENUS (contrôle d'accès)	Aix-Marseille 3
GEPEDA	GEPEDA (gestion heures complémentaires)	Brest
GEPREC	GEPREC (primes de recherche)	Toulouse 2
Gépréco	Gépréco (gestion des heures complémentaires)	Amiens
GEPRIDOC	GEPRIDOC (primes doctorales)	Toulouse 2
GEREPE	GEREPE (recrutement enseignants)	Toulouse 2
Gestheurp	Gestheurp (gestion des heures d'enseignement)	Paris 9
GESTION ACL	GESTION ACL (collecte et traitement des violations d'accès)	Metz
Gestion contrôle d'accès	Gestion contrôle d'accès (salles pédagogiques)	Evry
Gestion de bons de commande	Gestion de bons de commande (service Infrastructures)	Bordeaux 1
Gestion de l'imprimerie	Gestion de l'imprimerie (gestion de devis et commande clients)	Bordeaux 1
Gestion de patrimoine	Gestion de patrimoine (X... à l'étude)	Paris 8
Gestion de reprographie et facturation	Gestion de reprographie et facturation	Valenciennes
Gestion de Site	Gestion de Site	Aix-Marseille 1
Gestion des bons de travail	Gestion des bons de travail (service Infrastructures)	Bordeaux 1
GESTION des Congés	GESTION des Congés	Evry
Gestion des documents	Gestion des documents (service communication)	Poitiers
Gestion des emplois du temps	Gestion des emplois du temps (salles et enseignants)	Besançon
Gestion des instances	Gestion des instances (convo-cations, listes d'émargement,)	Bordeaux 1
Gestion des interventions	Gestion des interventions	Valenciennes
Gestion des marchés publics	Gestion des marchés publics	Nancy 1
Gestion des risques	Gestion des risques (N...)	Caen
Gestion des salles	Gestion des salles	Avignon et Pays du Vaucluse
Gestion des stocks	Gestion des stocks (commandes internes)	Aix-Marseille 3
Gestion des studios	Gestion des studios (locaux pour ensei-gnants de passage)	Bordeaux 1

Mot clef	Application	Etablissement
Gestion des vacances : réservation des	Gestion des vacances : réservation des crédits suivi des vacances paiement	Lille 3
GESTION DNS	GESTION DNS	Metz
Gestion du concours Santé	Gestion du concours Santé	Montpellier 1
Gestion du courrier services centraux	Gestion du courrier services centraux	Nancy 1
Gestion du magasin et facturation	Gestion du magasin et facturation	Valenciennes
Gestion du personnel enseignant	Gestion du personnel enseignant	Paris 9
Gestion livret de stage	Gestion livret de stage	Angers
Gestion Recherche-écoles doctorales	Gestion Recherche-écoles doctorales	Dijon
Gestion recrutement des enseignants	Gestion recrutement des enseignants	Angers
Gestion Reprographie	Gestion Reprographie (facturation)	Evry
GESTION SONDES	GESTION SONDES	Metz
Gestion thermique centralisée	Gestion thermique centralisée	Montpellier 2
Gestor	Gestor (gestion du temps)	Paris 5
GILOU	GILOU (gestion des locaux universitaires)	Lyon 2
GINEDO	GINEDO (gestion des modules des études doctorales)	Toulouse 2
GIPC	GIPC (gestion premier cycle)	Lyon 2
GIPPE	GIPPE (Gestion Informatique des Primes Personnel Enseignant Liquidation et paiement des primes PRE/PRES. Application web intranet Interfaçage avec le produit GIRAFE de la TG.)	Toulouse 3
GIROFLEE	GIROFLEE (inscriptions administratives)	Paris 2
GISEH	GISEH (gestion des services d'enseignement et des hs complémentaires)	Paris 10
GLU	GLU (gestion des locaux universitaires)	Lyon 1
GNUNO	GNUNO (gestion configurations et help-desk)	Dijon
GP Set	GP Set (gestion des salles)	Aix-Marseille 3
GP sous 4D	GP sous 4D (personnel établissement – carrières)	Montpellier 2
GPI	GPI (et QI) (gestion des primes des IATOS)	Strasbourg 2
GPU 8	GPU 8 (bientôt remplacé par GEPETO)	Paris 8
GRAFIC	GRAFIC (gestion de la scolarité)	CNAM
GSE	GSE (gestion de la répartition des services d'enseignement)	Bordeaux 1
GTC technique-Desigo	GTC technique-Desigo	Dijon
H COMP	H COMP (contrôle de gestion)	La Rochelle
HARP-Autres	HARP-Autres (gestion des personnels enseignants)	Paris 7
HC99	HC99 (gestion des heures complémentaires)	Nancy 2
HDI	HDI (historique des incidents de la gestion informatisée)	Bordeaux 1
HECTOR	HECTOR (gestion des heures complémentaires en IUT)	Tours
HELICOPE	HELICOPE (gestion des services d'enseignement)	Rennes 2
HEUR-ENS	HEUR-ENS	Paris 4
HORIGE	HORIGE (indemnités horaires)	Toulouse 2
HR – ACCESS	HR – ACCESS (paie)	CNAM
IDENTREPRISE	IDENTREPRISE (édition et gestion des cartes d'étudiants avec photos numériques)	Tours
IMMO+	IMMO+ (IMMObilisation plus Domaine gestion financière. Complément au logiciel IMMO Ensemble d'éditeurs de scripts et de correctifs permettant de corriger les insuffisances du logiciel IMMO).	Toulouse 3
ImmoWeb	ImmoWeb (fiches d'inventaires – gestion des amortissements)	Strasbourg 1
Imprime Scrutin	Imprime Scrutin (gestion des imprimés pour élections)	Montpellier 2
Information graphique Turbocad	Information graphique Turbocad	Montpellier 2
Inscriptions WEB	Inscriptions WEB	Nancy 2
INTEC	INTEC (gestion scolarité + régies)	CNAM
Interface Apogée-Bibliothèques	Interface Apogée-Bibliothèques	Paris 4
Interface OPI	Interface OPI (mise à jour des tables d'opérations préalables à l'inscription)	Paris 7
Interface Web Harpège	Interface Web Harpège (ajout de personnes extérieures)	Besançon
Intranet GRH	Intranet GRH	INSA Lyon
Intranet Personnel	Intranet Personnel (données pour personnel administratif)	Paris 1
Inventaires / amortissements	Inventaires / amortissements	Lyon 1

Mot clef	Application	Etablissement
ISIAL	ISIAL (pré-inscription DESS)	Nancy 1
ISIPARC	ISIPARC (gestion de parc informatique et réseaux)	Tours
ISIS	ISIS (inscriptions SUAPS)	Le Mans
IUPOPI	IUPOPI (Pré-inscriptions aux IUPs Gestion des Étudiants. Pré inscriptions des candidatures aux IUP Application Web pour les pré inscriptions aux IUP (saisie et suivi du dossier par le candidat), Gestion des dossiers, des entretiens, des avis et des lettre	Toulouse 3
IUT Web	IUT Web (gestion des dossiers de candidature en IUT)	Strasbourg 1
JURYADMI	JURYADMI (gestion des jurys de sélection d'entrée en IUT)	Rennes 1
KART	KART (carte pro et étudiant)	La Rochelle
KM	KM (gestion des déplacements)	Montpellier 2
Ksup.fr	Ksup.fr (Web publishing)	Nantes
LABINFO	LABINFO (gestion des informations des labos)	INSA Lyon
LABINSA	LABINSA (bases de données de la DIRREC)	INSA Lyon
LABOTHESES	LABOTHESES	INPL
LABUSTL	LABUSTL (gestion de la recherche)	Lille 1
LAN PC	LAN PC	Evry
LAUPHEC et AUDIT	LAUPHEC et AUDIT (gestion des heures complémentaires)	Paris 12
LISTE des Immobilisations	LISTE des Immobilisations	Paris 7
LNACRE	LNACRE (gestion documentaire et traitement des courriers)	Cergy-Pontoise
LOGECO	LOGECO (gestion des conventions)	Montpellier 2
MAGELLAN	MAGELLAN (réglementations comptables)	Chambéry
Maint-Info	Maint-Info (maintenance informatique via intranet)	Paris 12
MARCHE	MARCHE (gestion des marchés)	Metz
MARK	MARK (marchés publics)	La Rochelle
MARMIC	MARMIC (système de gestion des achats de postes informatiques)	Reims
MASC	MASC (portail d'accès aux ressources documentaires)	Poitiers
MATVA	MATVA (déclaration TVA pour les achats étranger)	Amiens
MEDUNI	MEDUNI (gestion dossiers médicaux au SSIV)	Clermont-Ferrand 2
Metaframe	Metaframe	Evry
METSEC	METSEC (métrologie réseau appliquée à la sécurité)	GRENOBLE –CICG
Mille-Bourses	Mille-Bourses (gestion des étudiants ayant une bourse spécifique de la Région)	Amiens
Mini Web	Mini Web (prise de rendez-vous pour inscriptions pédagogiques)	Nancy 2
Module PREINS	Module PREINS (réinscription sur le Web)	Dijon
Module RENDEZ-VOUS	Module RENDEZ-VOUS (prise de rz-vs sur le web)	Dijon
Module RESULTATS	Module RESULTATS (consultation examens résultats sur web)	Dijon
MRTG	MRTG (outil de métrologie générale du réseau)	Reims
Mutualisation Chômage	Mutualisation Chômage	Lyon 1
My Kiwy	My Kiwy (portail web)	Aix-Marseille 3
Nabucool	Nabucool (interrogation des bases de l'AMUE)	Caen
NETMET	NETMET (outil de métrologie fine du réseau)	Reims
NOMENC	NOMENC (Nomenclature CSA Domaine gestion financière. Nomenclatures CSA Application web de recherche par mots clés dans la nomenclature des CSA - Clés de Suivi des Achats)	Toulouse 3
NORMA	NORMA (gestion administrative et pédagogique des stagiaires en formation continue)	Littoral
NOTATION ESIGEC	NOTATION ESIGEC (gestion des notes, au travers de l'ENT)	Chambéry
OCTIME	OCTIME (gestion des absences des personnels)	Rennes 2
OCTOPLUS	OCTOPLUS (gestion des SAIC)	Bordeaux 1
OD –TECH	OD –TECH (valorisation – recensement des structures UPPA– appui technologique aux PME – PMI)	Pau
ODILIRE	ODILIRE (Outils de Diffusion de Liste Restreinte Service de la communication. Envoi de message au personnel de l'université Application utilisant l'adresse mail stockée dans la base Harpège.)	Toulouse 3
ODYSSEE	ODYSSEE (gestion des heures complémentaires – IUT)	Evry
Offre de formation	Offre de formation (ensemble de l'information sur les diplômes et enseignements)	Versailles – St Quentin en Yvelines
Offres d'emplois IUT	Offres d'emplois IUT	Limoges
OPTIMAL	OPTIMAL (outil parallèle de traitement intégré des mises à jour logicielles)	Versailles – St Quentin en Yvelines
OPTIME	OPTIME (gestion des examens)	Paris 4
OPUS	OPUS (logistique – gestion des salles d'enseignement)	Paris 9

Mot clef	Application	Etablissement
OSEILLE	OSEILLE (gestion des encaissements)	La Rochelle
OTRS	OTRS (gestion des incidents hot line informatique)	Chambéry
Outil de mise à disposition de questionn	Outil de mise à disposition de questionnaires	Angers
Outil de saisie de notes par listes opti	Outil de saisie de notes par listes optiques	Angers
OXYGENE	OXYGENE (gestion d'affaires)	Lille 1
PACHA	PACHA (gestion des congés des personnels)	Paris 2
PAGE	PAGE (gestion du planning des salles d'enseignement)	Paris 2
PAIE - GFC	PAIE - GFC	Nancy 1
Paielement des heures complémentaires	Paielement des heures complémentaires	Valenciennes
Paielement EXT	Paielement EXT (gestion des paiements sécurisés via Paybox)	Rennes 1
PARC2000	PARC2000 (gestion matériel bureautique)	Montpellier 2
Partenariats	Partenariats (gestion des partenariats de l'Univ.)	Paris 12
PAYE GFC	PAYE GFC	Mulhouse
PC BAT	PC BAT (base de données de plans)	Lyon 1
Pédagogie	Pédagogie (gestion organisa-tion pédagogiques, groupes)	Polynésie Française
Pegase	Pegase (gestion des sessions et demandes de formation)	INSA Lyon
PEN MANAGER	PEN MANAGER (gestion des surfaces)	Lyon 1
PEPIN	PEPIN (cours complémentaires)	INPL
PERICLES	PERICLES (gestion pédagogique)	Paris 2
Photos	Photos (base photos étudiants et édition de badges)	Caen
PIANO	PIANO (inscriptions IEJ)	Paris 2
PIE	PIE (prestations internes et externes)	La Rochelle
Portail des Anciens	Portail des Anciens	Lyon 1
portail SSO	portail SSO	Paris 5
Portail Univ. de Savoie	Portail Univ. de Savoie (ENT)	Chambéry
Poursuites d'études	Poursuites d'études (IUT)	Limoges
PRE - INSC	PRE - INSC (premières inscriptions bacheliers)	Lille 2
PRE-INSCRIPTIONS	PRE-INSCRIPTIONS (gestion prises de rz-vs)	Metz
PRESTATIONS additionnelles	PRESTATIONS additionnelles (gestion prestations facultatives , informatique, sports)	Paris 9
PRESUPS	PRESUPS (PREinscriptions à l'UPS Gestion des Étudiants. Candidature en Licence des étudiants titulaires d'un DUT ou d'un BTS Français, en Licence des étudiants titulaires d'un DEUG Français, en Maîtrise des étudiants titulaires d'une Licence ou d'un autre	Toulouse 3
PRIAP	PRIAP (pré-inscription des futurs étudiants)	Lyon 2
Prime Enseignants	Prime Enseignants	Lyon 1
Primes Agents	Primes Agents	Lyon 1
Prise de rendez-vous par Web/minitel	Prise de rendez-vous par Web/minitel	Valenciennes
PRISME	PRISME (répertoire des enseignants)	Paris 2
PROCOPE	PROCOPE (gestion des droits d'auteur)	Paris 2
Projet de salaire -	Projet de salaire - (Projet de calcul chômage)	Lyon 1
R2D	R2D (Recrutement Second Degré, Gestion du personnel Enseignant. Recrutement des enseignants du second degré Application Web pour les candidatures (saisie et suivi du dossier par le candidat). Gestion des dossiers, des commissions et des lettres résultats	Toulouse 3
RAVEL et RDVSVST	RAVEL et RDVSVST (prise de rz-vs pour inscriptions)	Paris 7
RDV IA	RDV IA (prise de rendez-vous pour inscriptions administratives)	Caen
RDV-Web	RDV-Web (prises de rz-vs inscriptions)	Paris 4
RECLAMUFR	RECLAMUFR (gestion des réclamations par les UFR)	Paris 7
Recrutement des 4ème année	Recrutement des 4ème année	INSA Lyon
Recrutement des enseignants du supérieur	Recrutement des enseignants du supérieur et du second degré	Amiens
Recrutement des professeurs et MCF	Recrutement des professeurs et MCF (sur accès) (sera remplacé par Antarès en 2005)	Paris 2
Régie d'avance	Régie d'avance	Nancy 1
REGIES	REGIES (opérations des régies de recettes)	Reims
Régies	Régies	CNAM
Relevé de notes	Relevé de notes	Limoges

Mot clef	Application	Etablissement
Réservation	Réservation (gestion des salles)	Nouvelle-Calédonie
RésObj	RésObj (planning)	INPL
RIMBAUS	RIMBAUS (gestion administrative, pédagogique, examens, emplois du temps)	Lille 1
Risques professionnels	Risques professionnels	Lille 1
RLR et LEGISOFT	RLR et LEGISOFT (information juridique en ligne)	Montpellier 2
RPM	RPM (Recrutement Prof. & M. de conf. Gestion du personnel Enseignant. Recrutement des enseignants Prof. & M.de conf. Application Web pour les candidatures - saisie et suivi du dossier par le candidat- . Gestion des dossiers, des commissions et des lettre	Toulouse 3
SAGE	SAGE (paie de l'établissement)	Ecole Normale Supérieure de Lyon
SAGE – Data	SAGE – Data (Gestion commerciale (gestion des stocks, facturation)	Ecole Normale Supérieure de Lyon
SAGESSE	SAGESSE (Système Applicatif de GESTion des Services d'Enseignement. Gestion des enseignements. Gestion des cours complémentaires. Saisie des charges, agréments et heures mise en paiement des complémentaires.)	Toulouse 3
SAIC	SAIC (N ...gestion SAIC et recherche à compter de 2005)	Grenoble 2
SAINTHEDOC	SAINTHEDOC (gestion des doctorants)	Le Mans
SAISIE DES NOTES	SAISIE DES NOTES (résultats examens)	Angers
Salle EDT	Salle EDT (planning)	La Rochelle
Salle STU	Salle STU (référentiel)	La Rochelle
SAMBA	SAMBA (partage de fichiers)	Evry
SAV	SAV (gestion des interventions informatiques)	Montpellier 1
SCAGE	SCAGE (personnel – diffusion, élections)	Montpellier 2
SCD	SCD (gestion prêts bibliothèque)	Chambéry
Scol'Fac	Scol'Fac	Montpellier 1
SCOLARITE	SCOLARITE (gestion scolaire des normaliens)	Ecole Normale Supérieure de Lyon
Scolarité Sciences	Scolarité Sciences	Lyon 1
SCOLCAND	SCOLCAND (gestion scolarité en IUT)	Dijon
SCOLINS	SCOLINS (inscriptions scolarité)	Lyon 3
Scool Time	Scool Time (résa de salles)	Caen
SCOUPE	SCOUPE (statistiques des coûts de personnel)	INSA Lyon
SCTU	SCTU (gestion des demandes de travaux)	Clermont-Ferrand 2
Sécurité des accès	Sécurité des accès	Montpellier 2
Sendmail	Sendmail	Evry
Service colis	Service colis (gestion des colis et du magasin)	Bordeaux 1
Service médical	Service médical (gestion convocations)	Lyon 1
SERVICES	SERVICES (suivi des services faits des enseignants)	Dijon
Services de gestion à l'étudiant - dossi	Services de gestion à l'étudiant - dossiers calendrier des examens résultats-	Lille 3
SESAM EXAM	SESAM EXAM (diffusion des résultats -web minitel)	Paris 1
SIDOM	SIDOM (Site Informatisé pour la Documentation des Masters CEVU, Interuniversitaire. Base documentaire 1 nterun ivers ita ires pour les CEVU, Habilitation pour les masters. Application web intranet Application utilisées par toutes les universités toulousai	Toulouse 3
SIPRODOCT	SIPRODOCT (gestion du devenir des doctorants)	Rennes 1
SIUAPS	SIUAPS (inscription aux activités sportives)	Clermont-Ferrand 2
SIUAPS Web	SIUAPS Web (gestion des activités physiques et sportives)	Strasbourg 1
SKOL	SKOL (gestion de la scolarité)	Ecole Nationale Supérieure des Arts et Métiers
SOCRATE	SOCRATE (Gestion des Étudiants Web : consultation des dossiers des étudiants de l'UPS qui n'on pas été basculés lors de la mise Gestion en place d'APOGEE)	Toulouse 3
SOLON	SOLON (gestion des marchés)	Clermont-Ferrand 2
SOPRANO	SOPRANO (paiement des heures complémentaires)	Toulon
SPAIECTACLE	SPAIECTACLE (paie des intermittents du spectacle)	Toulouse 2
SPAM Milter	SPAM Milter	Evry
SPIRAL	SPIRAL (enseignement à distance)	Lyon 1
SPOOL	SPOOL (gestion des quotas d'impression)	La Rochelle
SPORTS	SPORTS	Paris 2
Stages hospitaliers	Stages hospitaliers	Lyon 1
STARPROD	STARPROD (gestion de vente d'énergie électrique)	Le Mans
STETHO	STETHO (gestion des rz-vs médicaux pour les IATOS)	Chambéry
Stockage	Stockage	Paris 9

Mot clef	Application	Etablissement
STOCKS	STOCKS (gestion approvisionnements généraux et papeterie)	INSA Lyon
STRONGHOLD	STRONGHOLD (sécurisation des postes publics en B.U)	Evry
STRUCTURE	STRUCTURE (visualisation sur le Web des structures d'enseignement)	Paris 7
SUAS	SUAS (gestion des badges)	Lyon 1
SUED	SUED (gestion de l'envoi des cours du service universitaire d'enseignement à distance)	Rennes 2
SUPPORT	SUPPORT (base de gestion des problèmes liés aux ordinateurs et aux logiciels)	Paris 7
SWEL	SWEL (services Web pour les étudiants)	Nantes
Système d'information et de gestion des	Système d'information et de gestion des bibliothèques	Paris 11
Système de sécurité incendie	Système de sécurité incendie	Montpellier 2
TABLEAU DE BORD	TABLEAU DE BORD (gestion des heures d'enseignement des enseignants d'IUT)	Toulon
TAXAP	TAXAP (gestion taxe d'apprentissage)	Paris 2
Taxe d'apprentissage	Taxe d'apprentissage	Lyon 1
THESES	THESES (gestion des thèses)	Paris 2
Thèses ISPBL	Thèses ISPBL (enregistrement des thèses d'exercice)	Lyon 1
THESIS	THESIS (gestion des heures d'enseignement)	INSA Lyon
TICEUR	TICEUR (plate-forme e-learning)	La Rochelle
TIGRE	TIGRE (gestion des examens)	Nantes
TOP FACTURES	TOP FACTURES (refacturation des travaux du service reprographie)	Chambéry
Transfert de dossiers	Transfert de dossiers (entre universités et Lille 3)	Lille 3
UFACT	UFACT (gestion des facturations internes)	Metz
UMAIL	UMAIL	Metz
UNIPRESS	UNIPRESS (gestion du SAIC Edition)	Rennes 2
Univers	Univers (gestion des relations avec entreprises : stages, taxe d'apprentissage, service emploi)	Poitiers
VALET	VALET (VALidation d'Etudes Gestion des Etudiants. Candidature en Licence des étudiants des classes préparatoires aux grandes écoles, des étudiants des écoles nationales supérieures n d'ingénieurs à 1 er cycle intégré. Candidature en Maîtrise des étudiant	Toulouse 3
VARECH	VARECH (gestion des heures complémentaires)	Aix-Marseille 3
VASCO	VASCO (suivi des conventions)	Strasbourg 2
VIREMENT	VIREMENT (remboursements et virements bancaires)	Metz
VUE	VUE (mise à disposition de vues Oracle pour gestion des logins et adresses électroniques)	Montpellier 2
WAOUH	WAOUH (Windev Application Outils & Utilitaires pour compléments Harpège Gestion des personnels. Mise à disposition pour les gestionnaires d'états récurrents non disponibles dans Harpège. Edition d'étiquettes spécifiques, listes ...)	Toulouse 3
WATCHDOC	WATCHDOC (gestion et paiement des impressions en B.U)	Evry
Web CT	Web CT (plate forme de FOAD)	Paris 9
Web Etudiants	Web Etudiants (déversement des notes saisies sous APOGEE pour consultation)	Reims
WEB GENIE	WEB GENIE	INPL
WEBCAND	WEBCAND (gestion des candidatures en IUT)	Dijon
WEBNOTES	WEBNOTES (affichage des notes – interactivité avec Apogée)	Paris 7
Win ARGUS	Win ARGUS (gestion des gardiens)	Aix-Marseille 3
Xlab	Xlab (interface entre Nabuco et les labos du CNRS)	Toulouse 2
XPE	XPE (serveur d'accès aux bases de données)	Evry
YOLE	YOLE (gestion financière)	CNAM

7. Table de correspondance : Mots clefs / Applications.

Mot clef	Description	Domaine applicatif
21PI	21PI (Intégration Interface Prestation Interne Domaine gestion financière. Facturation de l'établissement. nterface d'importation des données issues des logiciels spécifiques de facturation des UB dans Nabuco)	GFC
3C	3C (suivi des étudiants de 3me cycle, en complément d'Apogée)	Scolarité
50@toile	50@toile (espace de partage)	ENT
A I E	A I E (sécurisation des navigateurs sur postes publics B.U)	Scolarité
ABACWEB-IUT	ABACWEB-IUT (candidatures en IUT)	Scolarité
ABACWEB-LP	ABACWEB-LP (candidatures en licences professionnelles)	Scolarité
ABEL	ABEL (immobilisations)	GFC
ABG	ABG (gestion intégrée de la bibliothèque)	Scolarité
ABG	ABG (système intégré de gestion de la bibliothèque)	Scolarité
ABSYS	ABSYS (base de données documen-taires, gestion des prêts aux étudiants)	Scolarité
ACOLAD	ACOLAD (enseignement à distance)	Scolarité
ACTIMA	ACTIMA (Help Desk)	Infrastructure
ADE	ADE (emploi du temps UFR de sciences)	Scolarité
ADESOFTE	ADESOFTE (gestion des salles et des emplois du temps)	Patrimoine
ADIX	ADIX (gestion financière et comptable)	GFC
ADIX	ADIX (paie des personnels sur ressources propres)	GFC
ADM Manager	ADM Manager (contrôle accès aux salles de lecture B.U)	Patrimoine
Affectation candidats	Affectation candidats	Scolarité
Affichage	Affichage () des calendriers de rentrée	Scolarité
Affichage	Affichage () des notes et résultats d'examens	Scolarité
Affichage	Affichage () du calendrier d'examens	Scolarité
AG3P	AG3P (Aide à la gestion des Primes PCA et PRP Gestion du personnel Enseignant. Saisie des propositions, liquidation et paiement des primes PCA/PRP. Application web pour la saisie des propositions par les composantes, Interfaçage avec le produit GIRAFE de	GRH
AGAPE	AGAPE (Ministère et Rectorat)	GRH
AGATTE	AGATTE (gestion du temps : pointage, congés...)	GRH
AGE	AGE (gestion des voeux des enseignants – déversement dans GEISHA)	GRH
Agenda	Agenda	ENT
AGENDA	AGENDA (agenda partagé)	ENT
Agenda	Agenda (en ligne)	ENT
AGIR	AGIR (Aide à la Gestion Informatisée des Recommandés Service du courrier. Gestion des lettres/colis recommandés)	Infrastructure
ALEPH	ALEPH (gestion du service commun de documentation)	Scolarité
Alinka	Alinka	Infrastructure
AMADEUS	AMADEUS (Gestion des services des enseignants)	GRH
AMADEUS	AMADEUS (gestion des heures complémentaires)	GRH
AMADEUS	AMADEUS (gestion des services et H.C des enseignants)	GRH
AMADEUS	AMADEUS (heures complémentaires)	GRH
AMAVIS	AMAVIS	Infrastructure
Années supplémentaires	Années supplémentaires (Gestion des années supplémentaires en DEUG)	Scolarité
Annuaire	Annuaire	ENT
Annuaire	Annuaire (des personnels - à partir d'Harpège)	GRH
Annuaire	Annuaire (ADUM - annuaire DEA et thésards)	Scolarité
Annuaire	Annuaire (ANNU - annuaire téléphonique)	ENT
ANNUAIRE	ANNUAIRE (annuaire électronique pour l'ENT)	ENT
Annuaire	Annuaire (des anciens Elèves)	Scolarité
Annuaire	Annuaire (des étudiants)	Scolarité
Annuaire	Annuaire (des formations sur le Web)	Scolarité
Annuaire	Annuaire (Electronique des personnels)	ENT
Annuaire	Annuaire (GRHUM annuaire individus et structures)	ENT
Annuaire	Annuaire (Mise à jour décentrali-sée de l'annuaire - gestion de l'identité personnes et fonctions)	ENT
Annuaire	Annuaire (OFW annuaire des formations de l'Université sur Internet)	Scolarité
Annuaire	Annuaire (téléphonique - Administration des PABX)	ENT

Mot clef	Description	Domaine applicatif
Annuaire	Annuaire (UM1)	ENT
Annuaire LDAP	Annuaire LDAP	ENT
Annuaire LDAP	Annuaire LDAP (gestion de l'annuaire)	ENT
Annuaire LDAP	Annuaire LDAP (AGALAN - annuaire partagé entre 5 universités de l'Académie)	ENT
Annuaire LDAP	Annuaire LDAP (annuaire dans structure Supann)	ENT
Annuaire LDAP	Annuaire LDAP (étudiants et personnels)	ENT
ANNUAIRE LDAP	ANNUAIRE LDAP (Infrastructures, Scolarité, GRH avec Linus Open LDAP)	ENT
Annuaire LDAP	Annuaire LDAP (Messagerie des personnels en lien avec Harpège et Apogée)	GRH
Annuaire LDAP	Annuaire LDAP (Messagerie étudiante en lien avec Apogée)	Scolarité
Annuaire LDAP	Annuaire LDAP (Portail Web Gestionnaire - accès réservé par authentification LDAP aux données Nabuco, APOGEE, Harpège)	ENT
Annuaire LDAP	Annuaire LDAP (S.I. Université)	ENT
Annuaire LDAP	Annuaire LDAP (SABLE - Système d'Alimentation par Base de données des Ldap de l'Etablissement, Gérer les besoins LDAP des annuaires de l'Université Application utilisant les données des bases HARPEGE & APOGEE. Application répondant aux spécifications SUPA)	Infrastructure
ANONYMAT	ANONYMAT (extraction de données Apogée)	Scolarité
ANONYMAT	ANONYMAT (pour épreuves écrites des examens)	Scolarité
ANONYMAT des examens	ANONYMAT des examens	Scolarité
APACHE	APACHE (serveur web)	Infrastructure
APE	APE (allocations perte d'emploi)	GFC
APE	APE (gestion des indemnités de chômage – IUT)	GRH
APE	APE (outil de calcul des allocations de perte d'emploi)	GRH
APISOFT	APISOFT (gestion de boutiques ventes et stocks)	GFC
APO99	APO99 (ensemble d'utilitaires autour d'Apogée)	Scolarité
Apollo	Apollo	GFC
Aposcol	Aposcol (extractions et listes non fournies par Apogée)	Scolarité
APOWEB	APOWEB	GRH
APOWEB	APOWEB (offre de formation et dossiers étudiants)	Scolarité
Apoweb	Apoweb (offre de formation, pré-inscriptions, résultats d'examen, gestion des candidatures)	Scolarité
APOWEB	APOWEB (pré-inscription des étudiants)	Scolarité
APOWEB	APOWEB (pré-inscriptions des étudiants et prises de rendez-vous)	Scolarité
Appig / Annuaire	Appig / Annuaire	ENT
Appig / Congés	Appig / Congés	GRH
Appig / Gestion des Personnels	Appig / Gestion des Personnels (complément Harpège)	GRH
Appig / Neige	Appig / Neige (offre de formation, scolarité, examens, vie étudiante – application web)	Scolarité
Appig / Paie	Appig / Paie (rémunérations sur ressources propres)	GFC
Appig / parc informatique	Appig / parc informatique (suivi par info, interventions)	Infrastructure
Appig / Stocks	Appig / Stocks	GFC
Appli Switch	Appli Switch (outil de paramétrage du matériel actif)	Infrastructure
Application Admissions	Application Admissions	Scolarité
Application des Marchés	Application des Marchés	GFC
Application locale Recherche	Application locale Recherche	Recherche et Valorisation
APPLIVAC	APPLIVAC (gestion des vacataires administratifs)	GRH
Arbo RGC	Arbo RGC (suivi de l'arborescence Apogée)	Scolarité
ARCHIMED	ARCHIMED (bibliothèque accès sur place et à distance)	Scolarité
ARCHIVE – GFC	ARCHIVE – GFC (archivage éditions financières-outil B.O)	GFC
ARCHIVES étudiants	ARCHIVES étudiants (archive de la scolarité avant APOGEE)	Scolarité
Archives étudiants	Archives étudiants (ARCHIVE-ETUD - archivages données sur étudiants et informations absentes d'Apogée)	Scolarité
ARCHIVES –IMMOS	ARCHIVES –IMMOS (archivage immobilisations)	GFC
ARCIS	ARCIS (gestion scolarité des élèves)	Scolarité
ARE	ARE (gestion du recrutement des enseignants)	GRH
ARTT	ARTT	GRH
ARTT	ARTT (CONGES gestion du temps de travail et des congés)	GRH
ARTT	ARTT (Congés)	GRH
ARTT	ARTT (GESTION de)	GRH
ARTT	ARTT (gestion du temps de travail)	GRH

Mot clef	Description	Domaine applicatif
ARTT	ARTT (gestion horaires et congés)	GRH
ASID	ASID (Aide à la Signature Digitalisée Cabinet du Président, Signature de documents à fort volume ne pouvant pas être signés à la source.)	Infrastructure
ASSISTANCE	ASSISTANCE (maintenance bureautique)	Infrastructure
ATER	ATER	GRH
ATER	ATER (CANDIDATURES ATER)	GRH
ATER	ATER (GEREPE-ATER)	GRH
ATER	ATER (Gestion du personnel Enseignant. Recrutement des ATER Application Web pour les candidatures ATER (saisie et suivi du dossier par le candidat). Gestion des dossiers, des commissions et des lettres résultats. Produit utilisé par les universités Tise 2	GRH
ATER	ATER (INSATER recrutement des ATER sur web)	GRH
ATER	ATER (Recrutement des ATER sur file Marker Pro)	GRH
ATER	ATER (WEBATER recrutement des ATER)	GRH
ATHENA	ATHENA (gestion des étudiants)	Scolarité
ATLAS	ATLAS (réservation des Salles)	Patrimoine
AUTOCAD	AUTOCAD (conception, création bâtiment)	Patrimoine
AUTOCAD	AUTOCAD (v14) (logiciel de dessin)	Patrimoine
AXL	AXL (gestion des remises en compétition)	GFC
BACANT	BACANT (inscriptions des bacs antérieurs)	Scolarité
BADGES	BADGES (gestion des badges pour accès locaux)	Patrimoine
Base de données ACCESS pour liquidation	Base de données ACCESS pour liquidation des frais de mission	GFC
Base des échanges	Base des échanges (des relations internationales)	Scolarité
Base des échanges	Base des échanges (ERASMUS)	Scolarité
Base des échanges	Base des échanges (internationaux/Europe)	Scolarité
BASE GRH	BASE GRH	GRH
Base I P	Base I P (gestion d'adressage)	Infrastructure
Base recherche	Base recherche	Recherche et Valorisation
BASEMAT	BASEMAT (gestion des équipements informatiques)	Infrastructure
BCSW	BCSW (plate forme de travail coopératif)	Scolarité
BDP	BDP (Système d'information géographique – gestion de s plans)	Patrimoine
BHL	BHL (demandes d'intervention)	Infrastructure
BIGWORLD	BIGWORLD (gestion de la mobilité étudiante et enseignante)	Scolarité
BIGWORLD	BIGWORLD (gestion des relations internationales pour étudiants)	Scolarité
BIP	BIP (base d'identification des personnes)	ENT
BIPED	BIPED (Base Informatique Gestion du personnel Enseignant. Liquidation et paiement des Primes PEDR. Interfaçage avec le produit GIRAFE de la TG)	GRH
BIPER	BIPER (base d'information personnels enseignants, et de responsabilités)	GRH
BIU	BIU (inscrits administratifs pour bibliothèque)	Scolarité
BODET	BODET (gestion du temps de travail)	GRH
Bon de commande	Bon de commande (achats)	GFC
BO-WEBI	BO-WEBI (outil d'analyse scolarité/ GRH /Finances)	ENT
BREVE	BREVE (gestion des contrats)	Recherche et Valorisation
Bunble NOVELL	Bunble NOVELL (gestion des comptes étudiants)	Scolarité
Bureau virtuel étudiant	Bureau virtuel étudiant	ENT
CACHE	CACHE (calcul des charges d'enseignement)	GRH
Cadastre des emplois IATOSS	Cadastre des emplois IATOSS	GRH
CALCIUM	CALCIUM (gestion des dossiers médicaux des étudiants)	Scolarité
CALCIUM	CALCIUM (gestion médecine préventive)	Scolarité
Calendrier d'examen	Calendrier d'examen (sur le web)	Scolarité
Campagne de recrutement des enseignants	Campagne de recrutement des enseignants	GRH
CANAL – Sup emploi	CANAL – Sup emploi (émissions à destination des étudiants)	Scolarité
CANDIDATURES	CANDIDATURES (gestion candidatures en 1er année de 1er cycle)	Scolarité
Candidatures	Candidatures (gestion dossiers de candidatures aux postes enseignants)	GRH
CANDIDATURES	CANDIDATURES (saisie des candidatures dans certaines filières)	Scolarité
Candidatures en ligne	Candidatures en ligne (dépôt et suivi des candidatures)	Scolarité
Candidatures IUT	Candidatures IUT	Scolarité

Mot clef	Description	Domaine applicatif
Candidatures IUT Web	Candidatures IUT Web	Scolarité
CANDISUP	CANDISUP (gestion des candidatures en 1ere année)	Scolarité
CAPE	CAPE (entreprises-contacts)	Recherche et Valorisation
Carte à puce	Carte à puce (gestion de cartes pour étudiants et personnels)	ENT
CARTPROF	CARTPROF (Edition individuelle des cartes professionnelles Application utilisant les données de la base HARPEGE. Produit utilisé par l'Université Toulouse 2)	GRH
CASPER	CASPER (scolarité administrative et pédagogique)	Scolarité
CEBER	CEBER (annuaire des experts de Bretagne pour l'enseignement et la recherche)	GRH
CELCAT	CELCAT (emploi du temps des locaux d'enseignement)	Patrimoine
Celcat	Celcat (emploi du temps)	GRH
CELCAT	CELCAT (gestion des emplois du temps)	GRH
CELCAT	CELCAT (gestion des salles et des emplois du temps)	Patrimoine
CELCAT	CELCAT (gestion des salles et plannings)	Patrimoine
CELCAT	CELCAT (gestion des salles)	Patrimoine
Celcat	Celcat (gestion emplois du temps planning des salles)	Patrimoine
CELCAT	CELCAT (Gestion et création des emplois du temps)	GRH
CENTAURE	CENTAURE (valorisation de la recherche – gestion des contrats)	Recherche et Valorisation
Centralisation	Centralisation (gestion des candidatures IUT)	Scolarité
CHARPEGE	CHARPEGE (gestion des heures d'enseignement)	GRH
CHECK UP	CHECK UP (inventaire parc)	GFC
Chimed	Chimed (dossiers médicaux)	Scolarité
CHIMED	CHIMED (gestion des dossiers médicaux des personnels)	GRH
CHIMED	CHIMED (médecine du travail)	GRH
Choix pédagogiques	Choix pédagogiques (inscriptions pédagogiques)	Scolarité
CIEL	CIEL (gestion des bons de commande)	GFC
CIELL	CIELL (- Solution de gestion des candidatures pour l'IUT Gestion des Étudiants. Pré inscription des candidatures aux luts de Midi-Pyrénées. Application web. Le CIG assure l'exploitation pour tous les IUT de Midi-Pyrénées.)	Scolarité
CIELL	CIELL (2) (gestion candidatures IUT)	Scolarité
CIELL	CIELL (gestion des inscriptions en IUT d'Ile de France)	Scolarité
CIELL	CIELL (LOGSCOL gestion des pré-inscriptions en IUT)	Scolarité
CIELL	CIELL (pré inscription des étudiants d'IUT)	Scolarité
CIELL	CIELL (pré-inscriptions IUT)	Scolarité
CIM	CIM (logistique)	Infrastructure
CITRIX	CITRIX	Infrastructure
CNASEA	CNASEA (gestion des CEC- CES)	GRH
Colloques – Congrès	Colloques – Congrès (gestion financière)	GFC
Commissions de spécialistes	Commissions de spécialistes	GRH
Complément Harpège	Complément Harpège (primes ATOS et enseignants)	GRH
COMPLIX	COMPLIX (gestion des chargés de cours et des heures complémentaires)	GRH
CONCOURS	CONCOURS (gestion concours d'entrée)	Scolarité
CONDOR	CONDOR (transfert des dossiers de retraite)	GRH
CONSULTATION	CONSULTATION (convocation aux examens)	Scolarité
Consultation	Consultation (Mon Dossier WEB - consultation dossier étudiant)	Scolarité
Consultation	Consultation (relevé de notes par Web)	Scolarité
Contact office.be	Contact office.be (bureau numérique de travail)	ENT
CONTRAT	CONTRAT (gestion des contrats)	Recherche et Valorisation
Contrat	Contrat (gestion des personnels)	GRH
Contrôle d'accès	Contrôle d'accès (gère les accès aux campus)	Patrimoine
COSWIN	COSWIN (gestion des interventions du service technique immobilier)	Patrimoine
COTIDE	COTIDE (Commissions titulaires de diplôme étranger. Application Web pour les pré inscriptions à l'Université (saisie et suivi du dossier par le candidat). Candidature en Licence, Maîtrise ou DUGES Gestion des dossiers, des commissions, des avis et des let	Scolarité
COTRE	COTRE (Comptabilité)	GFC
COURRIER - FM	COURRIER - FM	ENT
Cours complémentaires	Cours complémentaires (liquidation des H.C.)	GFC
Cours complémentaires	Cours complémentaires (statistiques et paiement des H.C)	GRH

Mot clef	Description	Domaine applicatif
Création d'une disquette de remboursemen	Création d'une disquette de remboursement	Scolarité
CRINET	CRINET (interface de gestion réseau)	Infrastructure
CTRIP	CTRIP (contrôle et cohérence des inscriptions pédagogiques)	Scolarité
CUEP	CUEP (carte unique des universités Parisiennes)	Scolarité
CUMUL	CUMUL	GRH
DAUPHINE Emploi	DAUPHINE Emploi (offres d'emplois et stages)	Scolarité
DEAL	DEAL (Conventions- contrats)	Recherche et Valorisation
DELIB	DELIB (délibération dynamique des jury)	Scolarité
Demande de dossiers d'inscription	Demande de dossiers d'inscription	Scolarité
Dématérialisation des dossiers étudiants	Dématérialisation des dossiers étudiants	Scolarité
Développement locaux d'Harpège	Développement locaux d'Harpège (primes des enseignants, distinctions honorifiques, promouvabilité ASU et enseignants)	GRH
Devenir des étudiants 1er et 2ème année	Devenir des étudiants 1er et 2ème année de DEUG	Scolarité
DIEGO	DIEGO (affichage graphique de la structure des enseignements Apogée)	Scolarité
Diffusion des résultats sur Internet	Diffusion des résultats sur Internet	Scolarité
DIM	DIM (Documentation Informatisée pour les Marchés Application web en intranet)	GFC
DIVNT	DIVNT (ordre de paiement à l'étranger)	GFC
DOCUBASE	DOCUBASE (gestion électronique des dossiers adm. des étudiants)	Scolarité
DS 2001	DS 2001 (gestion des droits de scolarité spécifiques)	GFC
DT	DT (gestion des demandes d'intervention)	Infrastructure
DT	DT (helpdesk-gestion de service)	ENT
E.D	E.D (entrepôt de données)	Infrastructure
EDETIC	EDETIC (Édition des ETiquettes pour les inscriptions à la chaîne Gestion des Étudiants. Convocation des étudiants à la chaîne d'inscription.)	Scolarité
EDIT	EDIT	Infrastructure
Edition des diplômes Avant APOGEE	Edition des diplômes Avant APOGEE	Scolarité
Editions UFR	Editions UFR (à partir d'Harpège)	GRH
EDITNAB	EDITNAB (- EDITion NABuco Domaine gestion financière. Reporting Établissement, Serveur d'éditions par requête mail dans le domaine de l'achat public.)	GFC
EDT	EDT (emplois du temps)	Patrimoine
EDT	EDT (gestion emplois du temps)	Scolarité
EDT	EDT (Web -objets réservables)	Patrimoine
EGIMMO	EGIMMO (gestion de l'inventaire comptable)	GFC
Emploi du temps du personnel	Emploi du temps du personnel	GRH
ENT U2	ENT U2	ENT
ENT+ e-sup	ENT+ e-sup (septembre 2005)	Scolarité
Entretiens	Entretiens (d'Evaluation)	GRH
entretiens	entretiens (ENTRACTE - entretiens annuels d'activité)	GRH
Entretiens	Entretiens (professionnels individuels - EPI)	GRH
EPHORA	EPHORA (métrologie réseau)	Infrastructure
EQUATIS	EQUATIS (Gestion du temps)	GRH
EQUIV	EQUIV	Scolarité
EQUIV	EQUIV (gestion des équivalences de diplômes)	Scolarité
Equivalence	Equivalence	Scolarité
E-scolarité	E-scolarité (web pour étudiants)	Scolarité
ESUP-Portail	ESUP-Portail	ENT
ESUP-Portail	ESUP-Portail (voir fiche)	ENT
Etats de frais	Etats de frais (gestion des missions)	GFC
ETEBAC	ETEBAC (3) (lié au logiciel Exabanque – extractions Nabuco et Paye)	GFC
ETEBAC	ETEBAC (échanges télématiques entre les banques et leurs clients)	GFC
ETHNOS	ETHNOS (exploitation d'enquêtes statistiques)	ENT
EVAGENT	EVAGENT (gestion de l'évaluation des personnels)	GRH
EVALUATION	EVALUATION (évaluation des étudiants : questionnaires et synthèse des résultats en ligne)	Scolarité
Evaluation	Evaluation (SPHYNX)	Scolarité
Evaluation des	Evaluation des enseignements	GRH

Mot clef	Description	Domaine applicatif
enseignements		
EVE	EVE (potentiel et charges d'enseignement)	GRH
EVE	EVE (service des enseignants et liquidation des heures complémentaires)	GRH
EVRP	EVRP (EValuation des Risques Professionnels Niveau Etablissement. Service Hygiène et sécurité. Base de données pour l'évaluation et le suivi des risques professionnels)	GRH
EXABANQUE	EXABANQUE (connexion avec le Trésor Public)	GFC
EXAMWEB	EXAMWEB (résultats Apogée-web)	Scolarité
Extraction des données Nabuco par Web	Extraction des données Nabuco par Web (budget, u.b, tva, ...)	GFC
Extractions	Extractions () des données étudiants sur web	Scolarité
EXTRANET	EXTRANET (communication)	Infrastructure
EZUS	EZUS	Recherche et Valorisation
Facturations	Facturations (facturations internes)	GFC
Facturations	Facturations (gestion de stocks, bons de livraison, facturations internes)	GFC
FC+	FC+ (formation continue)	Scolarité
FCPE	FCPE (formation continue)	Scolarité
FELI Matériel	FELI Matériel (gestion stocks et prestations internes)	GFC
FELIX –Scolarité	FELIX –Scolarité (toutes fonctions scolaires + espace numérique personnalisé)	Scolarité
Fiche de risque	Fiche de risque (hygiène et sécurité et médecine du travail)	GRH
Fiche emploi	Fiche emploi	GRH
FICHPOS	FICHPOS (gestion des fiches de poste)	GRH
Filature	Filature (planning des salles UFR Droit)	Patrimoine
FILIGRANE	FILIGRANE (gestion de l'imprimerie)	GFC
Financement	Financement	GFC
Finances Web - Application greffée à Nab	Finances Web - Application greffée à Nabuco dépenses recettes budget inventaire	GFC
FORHum	FORHum	ENT
FORIGE	FORIGE (indemnités forfaitaires)	GRH
FORMATIC	FORMATIC (formation continue)	Scolarité
Formation Médicale Continue	Formation Médicale Continue	Scolarité
Formation permanente	Formation permanente (gestion administrative de la FP)	Scolarité
Formations UM1	Formations UM1	Scolarité
Forum Dauphine Entreprises	Forum Dauphine Entreprises (gestion du forum)	Scolarité
FRAIS DE DEPLACEMENT	FRAIS DE DEPLACEMENT	GFC
G D S	G D S (gestion des salles)	Patrimoine
G H C	G H C (planning et heures complémentaires enseignants)	GRH
GANESHA	GANESHA (mise en ligne des formations et de la documentation pour les personnels)	GRH
GARANCIERE	GARANCIERE (gestion Webnotes pour l'odontologie)	Scolarité
GDP + GTT	GDP + GTT (gestion de la présence du personnel)	GRH
GEAC +	GEAC + (gestion de la bibliothèque)	Scolarité
GECANDI	GECANDI (candidatures 3ème cycle)	Scolarité
GEDEON	GEDEON (deman-des de travaux)	Patrimoine
GEDI	GEDI (GEIDE+WEB)	Infrastructure
GEHENNE	GEHENNE (gestion des décisions d'attribution d'heures complémentaires)	GRH
GEIDE	GEIDE (archivage scolarité)	Scolarité
GEISHA	GEISHA (gestion des heures complémentaires)	Scolarité
GEISHA	GEISHA (gestion des heures complémentaires)	GRH
GEM	GEM (gestion des études médicales)	Scolarité
GEMMI	GEMMI (heures complémentaires)	GRH
GEMOE	GEMOE (gestion des moyens d'enseignement)	GRH
GENUS	GENUS (contrôle d'accès)	Patrimoine
GEODE	GEODE (inscriptions admin., pédagogiques, résultats examens)	Scolarité
GEODE	GEODE (offre emplois et stages à c/2004.	Scolarité
GEPEDA	GEPEDA (gestion heures complémentaires)	GRH
GEPETO	GEPETO	GRH
GEPETO	GEPETO (application gestion du personnel)	GRH
GEPETO	GEPETO (gestion des personnels)	GRH

Mot clef	Description	Domaine applicatif
GEPETO	GEPETO (GRH à compter de 2005)	GRH
GEPETO	GEPETO (janvier 2005)	GRH
GEPREC	GEPREC (primes de recherche)	GRH
Gépréco	Gépréco (gestion des heures complémentaires)	GRH
GEPRIDOC	GEPRIDOC (primes doctorales)	GRH
GEREPE	GEREPE (recrutement enseignants)	GRH
GERRY	GERRY	Scolarité
GERRY	GERRY (gestion des études, de la recherche et des relations industrielles internationales)	Recherche et Valorisation
Gestheurp	Gestheurp (gestion des heures d'enseignement)	GRH
GESTION ACL	GESTION ACL (collecte et traitement des violations d'accès)	Infrastructure
Gestion contrôle d'accès	Gestion contrôle d'accès (salles pédagogiques)	Patrimoine
Gestion de bons de commande	Gestion de bons de commande (service Infrastructures)	Patrimoine
Gestion de l'imprimerie	Gestion de l'imprimerie (gestion de devis et commande clients)	GFC
Gestion de patrimoine	Gestion de patrimoine (X... à l'étude)	Patrimoine
Gestion de reprographie et facturation	Gestion de reprographie et facturation	GFC
Gestion de Site	Gestion de Site	Infrastructure
Gestion des bons de travail	Gestion des bons de travail (service Infrastructures)	Patrimoine
GESTION des Congés	GESTION des Congés	GRH
Gestion des documents	Gestion des documents (service communication)	ENT
Gestion des emplois du temps	Gestion des emplois du temps (salles et enseignants)	Patrimoine
Gestion des instances	Gestion des instances (convo-cations, listes d'émargement,)	ENT
Gestion des interventions	Gestion des interventions	Infrastructure
Gestion des marchés publics	Gestion des marchés publics	GFC
Gestion des risques	Gestion des risques (N...)	Patrimoine
Gestion des salles	Gestion des salles	Patrimoine
Gestion des stages	Gestion des stages	Scolarité
Gestion des stages	Gestion des stages (conventions de stage)	Scolarité
Gestion des stocks	Gestion des stocks (commandes internes)	GFC
Gestion des studios	Gestion des studios (locaux pour enseignants de passage)	Patrimoine
Gestion des vacances : réservation des	Gestion des vacances : réservation des crédits suivi des vacances paiement	GFC
GESTION DNS	GESTION DNS	Infrastructure
Gestion du concours Santé	Gestion du concours Santé	Scolarité
Gestion du courrier services centraux	Gestion du courrier services centraux	ENT
Gestion du magasin et facturation	Gestion du magasin et facturation	GFC
Gestion du parc	Gestion du parc (ACTIMA - gestion du parc informatique)	Infrastructure
Gestion du parc	Gestion du parc (CRIC-SVP - gestion du parc micro des personnels)	ENT
Gestion du parc	Gestion du parc (GESPARC gestion du parc informatique)	Infrastructure
Gestion du parc	Gestion du parc (HELP-DESK - Gestion du parc informatique)	Infrastructure
Gestion du parc	Gestion du parc (informatique)	Infrastructure
Gestion du parc	Gestion du parc (Track-it gestion du parc informatique)	Infrastructure
Gestion du personnel	Gestion du personnel	GRH
Gestion du personnel	Gestion du personnel (IUT)	Scolarité
Gestion du personnel enseignant	Gestion du personnel enseignant	GRH
Gestion livret de stage	Gestion livret de stage	Scolarité
Gestion Recherche-écoles doctorales	Gestion Recherche-écoles doctorales	Recherche et Valorisation
Gestion recrutement des enseignants	Gestion recrutement des enseignants	GRH
Gestion Reprographie	Gestion Reprographie (facturation)	GFC
GESTION SONDES	GESTION SONDES	Infrastructure
Gestion thermique centralisée	Gestion thermique centralisée	Patrimoine
Gestor	Gestor (gestion du temps)	GRH

Mot clef	Description	Domaine applicatif
GILOU	GILOU (gestion des locaux universitaires)	Patrimoine
GINEDO	GINEDO (gestion des modules des études doctorales)	Recherche et Valorisation
GIPC	GIPC (gestion premier cycle)	Scolarité
GIPPE	GIPPE (Gestion Informatique des Primes Personnel Enseignant Liquidation et paiement des primes PRE/PRES. Application web intranet Interfaçage avec le produit GIRAFE de la TG.)	GRH
GIROFLEE	GIROFLEE (inscriptions administratives)	Scolarité
GISEH	GISEH (gestion des services d'enseignement et des hs complémentaires)	GRH
GLU	GLU (gestion des locaux universitaires)	Patrimoine
GNUNO	GNUNO (gestion configurations et help-desk)	Infrastructure
GP	GP (gestion des personnels)	GRH
GP	GP (liquidation des heures complémentaires)	GRH
GP Set	GP Set (gestion des salles)	Patrimoine
GP sous 4D	GP sous 4D (personnel établissement – carrières)	GRH
GPI	GPI (et QI) (gestion des primes des IATOS)	GRH
GPU 8	GPU 8 (bientôt remplacé par GEPETO)	GRH
Graal	Graal (gestion de l'activité de laboratoires de recherche)	Recherche et Valorisation
GRAAL	GRAAL (gestion des laboratoires de recherche)	Recherche et Valorisation
GRAAL	GRAAL (gestion recherche)	Recherche et Valorisation
GRAFIC	GRAFIC (gestion de la scolarité)	Scolarité
GSE	GSE (gestion de la répartition des services d'enseignement)	GRH
GTC technique-Desigo	GTC technique-Desigo	Patrimoine
H COMP	H COMP (contrôle de gestion)	GFC
HARP-Autres	HARP-Autres (gestion des personnels enseignants)	GRH
HC99	HC99 (gestion des heures complémentaires)	GRH
Hcomp	Hcomp (gestion des heures complémentaires)	GRH
Hcomp	Hcomp (paie des heures complémentaires)	GRH
HDI	HDI (historique des incidents de la gestion informatisée)	Infrastructure
HECTOR	HECTOR (gestion des heures complémentaires en IUT)	GRH
HELICO	HELICO	GRH
HELICO	HELICO (charges d'enseignements / heures complémentaires)	GRH
HELICO	HELICO (gestion des heures complémentaires et tableaux de service)	GRH
HELICO	HELICO (heures complémen-taires et tableaux de service)	GRH
HELICOPE	HELICOPE (gestion des services d'enseignement)	GRH
HEUR-ENS	HEUR-ENS	GRH
Heures complémentaires	Heures complémentaires	GRH
Heures complémentaires	Heures complémentaires (enregistrement charges d'enseignement, heures réalisées, édition des états de paiement)	GRH
HORIGE	HORIGE (indemnités horaires)	GRH
HORIZON	HORIZON (catalogue documentation)	Scolarité
HORIZON	HORIZON (gestion des prêts en BU)	Scolarité
HORIZON	HORIZON (système intégré de gestion des bibliothèques)	Scolarité
HR – ACCESS	HR – ACCESS (paie)	GFC
HyperPlanning	HyperPlanning (Gestion des salles)	GRH
HyperPlanning	HyperPlanning (gestion d'emplois du temps)	Scolarité
Hyperplanning	Hyperplanning (gestion des emplois du temps)	Scolarité
HyperPlanning	HyperPlanning (gestion des salles de cours)	Patrimoine
Hyperplanning	Hyperplanning (réservation des salles)	Patrimoine
IDENTREPRISE	IDENTREPRISE (édition et gestion des cartes d'étudiants avec photos numériques)	Scolarité
IMMO+	IMMO+ (IMMObilisation plus Domaine gestion financière. Complément au logiciel IMMO Ensemble d'éditions de scripts et de correctifs permettant de corriger les insuffisances du logiciel IMMO).	GFC
ImmoWeb	ImmoWeb (fiches d'inventaires – gestion des amortissements)	GFC
Imprime Scrutin	Imprime Scrutin (gestion des imprimés pour élections)	GRH
INDEM	INDEM (gestion des indemnités de chômage)	GRH
INDEM	INDEM (gestion des indemnités de chômage) CEGAPE	GRH
Information graphique Turbocad	Information graphique Turbocad	Patrimoine
Inscriptions WEB	Inscriptions WEB	Scolarité

Mot clef	Description	Domaine applicatif
INTEC	INTEC (gestion scolarité + régies)	Scolarité
Interface Apogée-Bibliothèques	Interface Apogée-Bibliothèques	Scolarité
Interface OPI	Interface OPI (mise à jour des tables d'opérations préalables à l'inscription)	Scolarité
Interface Web Harpège	Interface Web Harpège (ajout de personnes extérieures)	GRH
Intranet GRH	Intranet GRH	GRH
Intranet Personnel	Intranet Personnel (données pour personnel administratif)	GRH
INVENTAIRE	INVENTAIRE	GFC
INVENTAIRE	INVENTAIRE (gestion comptable des immobilisations)	GFC
INVENTAIRE	INVENTAIRE (gestion inventaires et immobilisations)	GFC
INVENTAIRE	INVENTAIRE (INV – N2 gestion d'inventaire)	GFC
Inventaires / amortissements	Inventaires / amortissements	GFC
ISIAL	ISIAL (pré-inscription DESS)	Scolarité
ISIPARC	ISIPARC (gestion de parc informatique et réseaux)	Infrastructure
ISIS	ISIS (inscriptions SUAPS)	Scolarité
IUPOPI	IUPOPI (Pré-inscriptions aux IUPs Gestion des Étudiants. Pré inscriptions des candidatures aux IUP Application Web pour les pré inscriptions aux IUP (saisie et suivi du dossier par le candidat), Gestion des dossiers, des entretiens, des avis et des lettre	Scolarité
IUT Web	IUT Web (gestion des dossiers de candidature en IUT)	Scolarité
Jefyco	Jefyco	GFC
JEFYCO	JEFYCO (gest. financière et comptable)	GFC
JEFYCO	JEFYCO (gestion financière et comptable à compter de 2005)	GFC
Jefyco	Jefyco (gestion financière et comptable)	GFC
JURYADMI	JURYADMI (gestion des jurys de sélection d'entrée en IUT)	Scolarité
KART	KART (carte pro et étudiant)	Scolarité
Kiwi	Kiwi (gestion des missions)	GFC
KIWI	KIWI (missions)	GFC
KM	KM (gestion des déplacements)	GFC
Ksup.fr	Ksup.fr (Web publishing)	Infrastructure
LABINFO	LABINFO (gestion des informations des labos)	Recherche et Valorisation
LABINSA	LABINSA (bases de données de la DIRREC)	Recherche et Valorisation
LABOTHESES	LABOTHESES	Recherche et Valorisation
LABUSTL	LABUSTL (gestion de la recherche)	Recherche et Valorisation
LAN PC	LAN PC	Infrastructure
LAUPHEC et AUDIT	LAUPHEC et AUDIT (gestion des heures complémentaires)	GRH
Lecture Optique	Lecture Optique (communication des notes)	Scolarité
Lecture optique	Lecture optique (LECTOPT - gestion des notes par lecture optique + gestion anonymat des copies)	Scolarité
LISTE des Immobilisations	LISTE des Immobilisations	GFC
LNACRE	LNACRE (gestion documentaire et traitement des courriers)	ENT
LOGECO	LOGECO (gestion des conventions)	GFC
LORIS	LORIS (et OPAC gestion documentaire)	Scolarité
LORIS	LORIS (gestion documentaire)	Scolarité
LORIS	LORIS (gestion intégrée de bibliothèque)	Scolarité
MAGELLAN	MAGELLAN (réglementations comptables)	GFC
Maint-Info	Maint-Info (maintenance informatique via intranet)	Infrastructure
MARCHE	MARCHE (gestion des marchés)	GFC
MARCO	MARCO (élaboration et gestion des marchés publics)	GFC
MARCO	MARCO (gestion des marchés publics)	GFC
MARCO	MARCO (gestion des marchés)	GFC
MARCO	MARCO (gestion marchés publics)	GFC
MARCO	MARCO (suivi des marchés)	GFC
MARCO	MARCO (suivi des procédures des marchés)	GFC
MARK	MARK (marchés publics)	GFC
MARMIC	MARMIC (système de gestion des achats de postes informatiques)	GFC
MASC	MASC (portail d'accès aux ressources documentaires)	Scolarité

Mot clef	Description	Domaine applicatif
MATVA	MATVA (déclaration TVA pour les achats étranger)	GFC
Médecine Préventive	Médecine Préventive (gestion des rz-vs)	Scolarité
Médecine Préventive	Médecine Préventive (médecine du travail)	GRH
MEDUNI	MEDUNI (gestion dossiers médicaux au SSIV)	Scolarité
Metaframe	Metaframe	Infrastructure
METSEC	METSEC (métrologie réseau appliquée à la sécurité)	Infrastructure
Mille-Bourses	Mille-Bourses (gestion des étudiants ayant une bourse spécifique de la Région)	Scolarité
Mini Web	Mini Web (prise de rendez-vous pour inscriptions pédagogiques)	Scolarité
MISSIONS	MISSIONS	GFC
MISSIONS	MISSIONS (gestion de la mobilité des enseignants et rapports de mission)	GRH
Missions	Missions (Web - Gestion des missions des personnels)	GFC
Module PREINS	Module PREINS (réinscription sur le Web)	Scolarité
Module RENDEZ-VOUS	Module RENDEZ-VOUS (prise de rz-vs sur le web)	Scolarité
Module RESULTATS	Module RESULTATS (consultation examens résultats sur web)	Scolarité
Move'on	Move'on (activités internationales)	Scolarité
MOVE'ON	MOVE'ON (gestion des étudiants étrangers)	Scolarité
Move'on	Move'on (gestion mobilité Socrates / Erasmus et relations internationales)	Scolarité
MOVE'ON	MOVE'ON (mobilité étudiante)	Scolarité
Move'on	Move'on (Relations Internationales)	Scolarité
MRTG	MRTG (outil de métrologie générale du réseau)	Infrastructure
Mutualisation Chômage	Mutualisation Chômage	GFC
MUTUELLES	MUTUELLES (affiliation sécurité sociale étudiante)	Scolarité
Mutuelles	Mutuelles (extractions)	Scolarité
My Kiwy	My Kiwy (portail web)	Infrastructure
Nabucool	Nabucool (interrogation des bases de l'AMUE)	GFC
NABUCOWEB	NABUCOWEB	GFC
NABUCOWEB	NABUCOWEB (consultation des informations Nabuco)	GFC
NABUCOWEB	NABUCOWEB (consultations et extractions)	GFC
NABUCOWEB	NABUCOWEB (consultations Nabuco par service et labo.)	GFC
NEPTUNE	NEPTUNE (gestion des immobilisations)	GFC
NETMET	NETMET (outil de métrologie fine du réseau)	Infrastructure
NOMENC	NOMENC (Nomenclature CSA Domaine gestion financière. Nomenclatures CSA Application web de recherche par mots clés dans la nomenclature des CSA - Clés de Suivi des Achats)	GFC
NORMA	NORMA (gestion administrative et pédagogique des stagiaires en formation continue)	Scolarité
NOTATION ESIGEC	NOTATION ESIGEC (gestion des notes, au travers de l'ENT)	Scolarité
OCTIME	OCTIME (gestion des absences des personnels)	GRH
OCTOPLUS	OCTOPLUS (gestion des SAIC)	Recherche et Valorisation
OD -TECH	OD -TECH (valorisation – recensement des structures UPPA– appui technologique aux PME – PMI)	Recherche et Valorisation
ODILIRE	ODILIRE (Outils de Diffusion de Liste Restreinte Service de la communication. Envoi de message au personnel de l'université Application utilisant l'adresse mail stockée dans la base Harpège.)	GRH
ODYSSEE	ODYSSEE (gestion des heures complémentaires – IUT)	GRH
Offre de formation	Offre de formation (ensemble de l'information sur les diplômes et enseignements)	Scolarité
Offres d'emplois IUT	Offres d'emplois IUT	Scolarité
OPI	OPI (gestion des candidatures dans les filières à accès sélectif)	Scolarité
OPI	OPI (opérations préalables aux inscriptions en IUT)	Scolarité
OPI	OPI (planification des RDV scolarité)	Scolarité
OPI	OPI (pré-inscriptions IUT)	Scolarité
OPI	OPI (pré-inscriptions WEB)	Scolarité
OPI	OPI (réinscriptions et sélection des étudiants en IUT par le web – intégration dans Apogée)	Scolarité
OPTIMAL	OPTIMAL (outil parallèle de traitement intégré des mises à jour logicielles)	Infrastructure
OPTIME	OPTIME (gestion des examens)	Scolarité
OPUS	OPUS (logistique – gestion des salles d'enseignement)	Patrimoine
OSEILLE	OSEILLE (gestion des encaissements)	GFC
OTRS	OTRS (gestion des incidents hot line informatique)	Infrastructure
Outil de mise à disposition de questionnaire	Outil de mise à disposition de questionnaires	Scolarité
Outil de saisie de notes par listes opti	Outil de saisie de notes par listes optiques	Scolarité

Mot clef	Description	Domaine applicatif
OXYGENE	OXYGENE (gestion d'affaires)	Recherche et Valorisation
PACHA	PACHA (gestion des congés des personnels)	GRH
PAGE	PAGE (gestion du planning des salles d'enseignement)	Patrimoine
PAIE	PAIE (ABH informatique, paie établissement)	GFC
Paie	Paie (paie établissement)	GFC
PAIE - GFC	PAIE - GFC	GFC
Paiement des heures complémentaires	Paiement des heures complémentaires	GRH
Paiement EXT	Paiement EXT (gestion des paiements sécurisés via Paybox)	GFC
Papaye	Papaye	GFC
Papaye	Papaye (paie B.U.)	GFC
Papaye	Papaye (paie des contractuels établissement)	GFC
Papaye	Papaye (paie Etablissement)	GFC
PAPAYE	PAPAYE (paie)	GFC
PAPAYE	PAPAYE (paye établisse-ments à compter de 2005)	GFC
PARC2000	PARC2000 (gestion matériel bureautique)	Infrastructure
Partenariats	Partenariats (gestion des partenariats de l'Univ.)	Recherche et Valorisation
PAYE GFC	PAYE GFC	GFC
PC BAT	PC BAT (base de données de plans)	Patrimoine
PEDAGOGIE	PEDAGOGIE	Scolarité
Pédagogie	Pédagogie (gestion organisa-tion pédagogiques, groupes)	Scolarité
Pegase	Pegase (gestion des sessions et demandes de formation)	GRH
PEN MANAGER	PEN MANAGER (gestion des surfaces)	Patrimoine
PEPIN	PEPIN (cours complémentaires)	GRH
PERICLES	PERICLES (gestion pédagogique)	Scolarité
Photos	Photos (base photos étudiants et édition de badges)	Scolarité
PIANO	PIANO (inscriptions IEJ)	Scolarité
PIE	PIE (prestations internes et externes)	GFC
Pilotage	Pilotage (Base GRH - sous Business Object - pilotage)	GRH
Pilotage	Pilotage (Harpège - outil B.O.)	GRH
Pilotage	Pilotage (IP2B Pilotage : Outils pour le pilotage de l'Université Constructions d'univers, d'indicateurs et documents BO exploitant les de différentes bases)	Infrastructure
Pilotage	Pilotage (Nabuco - outil B.O.)	GFC
Pilotage	Pilotage (Univers BO -Infocentre Anciens élèves)	Scolarité
Pilotage	Pilotage (Univers BO -Infocentre Apogée)	Scolarité
Pilotage	Pilotage (Univers BO -Infocentre Harpège)	GRH
Pilotage	Pilotage (Univers BO -Infocentre Nabuco – Paye)	GFC
Pilotage	Pilotage (Univers BO sur les bases ORACLE Apogée, Harpège et Nabuco)	Infrastructure
Plan E.T. Web	Plan E.T. Web (gestion des emplois du temps et des salles)	Patrimoine
Plan E.T. Web	Plan E.T. Web (réservation des salles de cours)	Patrimoine
PLANETE	PLANETE	Patrimoine
PLANETE	PLANETE (emplois du temps et plannings des salles)	Patrimoine
PLANETE	PLANETE (gestion des planning et des emplois du temps)	Patrimoine
Planning	Planning (gestion des salles)	Patrimoine
Portail des Anciens	Portail des Anciens	Scolarité
portail SSO	portail SSO	ENT
Portail Univ. de Savoie	Portail Univ. de Savoie (ENT)	ENT
Poursuites d'études	Poursuites d'études (IUT)	Scolarité
PRE – INSC	PRE – INSC (premières inscriptions bacheliers)	Scolarité
PRE-INSCRIPTIONS	PRE-INSCRIPTIONS (gestion prises de rz-vs)	Scolarité
Pré-inscriptions	Pré-inscriptions (BOLERO - traitement des pré-inscriptions)	Scolarité
Pré-inscriptions	Pré-inscriptions (CANDISUP - gestion des pré-inscriptions des étudiants)	Scolarité
Pré-inscriptions	Pré-inscriptions (CANDISUP - gestion des pré-inscriptions)	Scolarité
Pré-inscriptions	Pré-inscriptions (des bacheliers)	Scolarité
Pré-inscriptions	Pré-inscriptions (des élèves de terminale des lycées)	Scolarité
Pré-inscriptions	Pré-inscriptions (des étudiants - gestion des prises de rendez-vous des bacheliers)	Scolarité
Pré-inscriptions	Pré-inscriptions (en 1ere année)	Scolarité

Mot clef	Description	Domaine applicatif
Pré-inscriptions	Pré-inscriptions (étudiants étrangers)	Scolarité
Pré-inscriptions	Pré-inscriptions (IUT)	Scolarité
Pré-inscriptions	Pré-inscriptions (minitel)	Scolarité
Pré-inscriptions	Pré-inscriptions (PRERI - pré-inscriptions bacheliers)	Scolarité
Pré-inscriptions	Pré-inscriptions (SESAM 1 - pré-inscriptions et prise de RDV à distance)	Scolarité
Pré-inscriptions	Pré-inscriptions (UEO - pré-inscriptions enseignements optionnels)	Scolarité
Pré-inscriptions	Pré-inscriptions (Université)	Scolarité
Pré-inscriptions	Pré-inscriptions (Web)	Scolarité
PRESTATIONS additionnelles	PRESTATIONS additionnelles (gestion prestations facultatives , informatique, sports)	Scolarité
PRESUPS	PRESUPS (PREinscriptions à l'UPS Gestion des Étudiants. Candidature en Licence des étudiants titulaires d'un DUT ou d'un BTS Français, en Licence des étudiants titulaires d'un DEUG Français, en Maîtrise des étudiants titulaires d'une Licence ou d'un autre	Scolarité
PRIAP	PRIAP (pré-inscription des futurs étudiants)	Scolarité
Prime Enseignants	Prime Enseignants	GRH
PRIMES	PRIMES (calcul des primes budget Etat – IATOS-ITRF)	GRH
PRIMES	PRIMES (gestion enveloppe répartition des primes)	GRH
PRIMES	PRIMES (modules indemnités, lié à Harpège)	GRH
Primes Agents	Primes Agents	GRH
Prise de rendez-vous par Web/minitel	Prise de rendez-vous par Web/minitel	Scolarité
PRISME	PRISME (répertoire des enseignants)	GRH
PROCOPE	PROCOPE (gestion des droits d'auteur)	GFC
PROF	PROF (offres formation sur web)	Scolarité
PROF	PROF (présentation offre de formation LMD)	Scolarité
Projet de salaire –	Projet de salaire – (Projet de calcul chômage)	GRH
R2D	R2D (Recrutement Second Degré, Gestion du personnel Enseignant. Recrutement des enseignants du second degré Application Web pour les candidatures (saisie et suivi du dossier par le candidat). Gestion des dossiers, des commissions et des lettres résultats	GRH
RAVEL et RDVSVST	RAVEL et RDVSVST (prise de rz-vs pour inscriptions)	Scolarité
RDV IA	RDV IA (prise de rendez-vous pour inscriptions administratives)	Scolarité
RDV-Web	RDV-Web (prises de rz-vs inscriptions)	Scolarité
RECLAMUFR	RECLAMUFR (gestion des réclamations par les UFR)	Scolarité
Recrutement des 4ème année	Recrutement des 4ème année	Scolarité
Recrutement des enseignants du supérieur	Recrutement des enseignants du supérieur et du second degré	GRH
Recrutement des professeurs et MCF	Recrutement des professeurs et MCF (sur accès) (sera remplacé par Antarès en 2005)	GRH
Régie d'avance	Régie d'avance	GFC
REGIES	REGIES (opérations des régies de recettes)	GFC
Régies	Régies	GFC
Relevé de notes	Relevé de notes	Scolarité
REPROGRAPHIE	REPROGRAPHIE (facturation interne)	GFC
REPROGRAPHIE	REPROGRAPHIE (gestion travaux et facturation)	GFC
Réservation	Réservation (gestion des salles)	Patrimoine
RésObj	RésObj (planning)	ENT
RIMBAUS	RIMBAUS (gestion administrative, pédagogique, examens, emplois du temps)	Scolarité
Risques professionnels	Risques professionnels	GRH
RLR et LEGISOFT	RLR et LEGISOFT (information juridique en ligne)	ENT
RPM	RPM (Recrutement Prof. & M. de conf. Gestion du personnel Enseignant. Recrutement des enseignants Prof. & M.de conf. Application Web pour les candidatures - saisie et suivi du dossier par le candidat- . Gestion des dossiers, des commissions et des lettres	GRH
RS-ABYLA	RS-ABYLA (gestion du patrimoine)	Patrimoine
SAGE	SAGE (paie de l'établissement)	GFC
SAGE – Data	SAGE – Data (Gestion commerciale (gestion des stocks, facturation)	GFC
SAGESSE	SAGESSE (Système Applicatif de GESTION des Services d'Enseignement. Gestion des enseignements. Gestion des cours complémentaires. Saisie des charges, agréments et heures mise en paiement des complémentaires.)	GRH
SAIC	SAIC (N ...gestion SAIC et recherche à compter de 2005)	Recherche et Valorisation
SAINTHEDOC	SAINTHEDOC (gestion des doctorants)	Recherche et Valorisation
SAISIE DES NOTES	SAISIE DES NOTES (résultats examens)	Scolarité

Mot clef	Description	Domaine applicatif
Salle EDT	Salle EDT (planning)	Patrimoine
Salle STU	Salle STU (référentiel)	Patrimoine
SAMBA	SAMBA (partage de fichiers)	Infrastructure
SANTE-SUP	SANTE-SUP (dossier médical étudiant)	Scolarité
SANTE-SUP	SANTE-SUP (dossiers médicaux des étudiants)	Scolarité
SANTE-SUP	SANTE-SUP (gestion des dossiers médicaux des étudiants)	Scolarité
SANTE-SUP	SANTE-SUP (gestion médecine préventive)	Scolarité
SANTE-SUP	SANTE-SUP (infirmières)	Scolarité
SANTE-SUP	SANTE-SUP (médecine préventive)	Scolarité
SAV	SAV (gestion des interventions informatiques)	Infrastructure
SCAGE	SCAGE (personnel – diffusion, élections)	GRH
SCD	SCD (gestion prêts bibliothèque)	Scolarité
Scol'Fac	Scol'Fac	Scolarité
Scolar	Scolar	Scolarité
SCOLAR	SCOLAR (gestion administrative des étudiants)	Scolarité
SCOLARITE	SCOLARITE (gestion scolaire des normaliens)	Scolarité
Scolarité Sciences	Scolarité Sciences	Scolarité
Scolarix	Scolarix	Scolarité
SCOLARIX	SCOLARIX (Adapté aux spécificités locales)	Scolarité
Scolarix	Scolarix (inscriptions administratives)	Scolarité
SCOLARIX	SCOLARIX (janvier 2005)	Scolarité
SCOLARIX	SCOLARIX (scolarité)	Scolarité
SCOLCAND	SCOLCAND (gestion scolarité en IUT)	Scolarité
SCOLINS	SCOLINS (inscriptions scolarité)	Scolarité
Scool Time	Scool Time (résa de salles)	Patrimoine
SCOUBE	SCOUBE (statistiques des coûts de personnel)	GRH
SCTU	SCTU (gestion des demandes de travaux)	Patrimoine
Sécurité des accès	Sécurité des accès	Patrimoine
Sendmail	Sendmail	Infrastructure
Service colis	Service colis (gestion des colis et du magasin)	ENT
Service médical	Service médical (gestion convocations)	Scolarité
SERVICES	SERVICES (suivi des services faits des enseignants)	GRH
Services de gestion à l'étudiant - dossi	Services de gestion à l'étudiant - dossiers calendrier des examens résultats-	Scolarité
SESAM EXAM	SESAM EXAM (diffusion des résultats -web minitel)	Scolarité
SESAME	SESAME (gestion scolarité en interface avec Apogée)	Scolarité
SESAME	SESAME (promotion de l'offre de formation)	Scolarité
SIDOM	SIDOM (Site Informatisé pour la Documentation des Masters CEVU, Interuniversitaire. Base documentaire 1 nterun ivers ita ires pour les CEVU, Habilitation pour les masters. Application web intranet Application utilisées par toutes les universités toulousai	Infrastructure
SIPRODOCT	SIPRODOCT (gestion du devenir des doctorants)	Recherche et Valorisation
SIUAPS	SIUAPS (inscription aux activités sportives)	Scolarité
SIUAPS Web	SIUAPS Web (gestion des activités physiques et sportives)	Scolarité
SKOL	SKOL (gestion de la scolarité)	Scolarité
SOCRATE	SOCRATE (Gestion des Étudiants Web : consultation des dossiers des étudiants de l'UPS qui n'on pas été basculés lors de la mise Gestion en place d'APOGEE)	Scolarité
SOLO	SOLO (gestion des marchés)	GFC
SOPRANO	SOPRANO (paiement des heures complémentaires)	GFC
SOS	SOS (Informatique - site web)	Infrastructure
SOS	SOS (service d'assistance aux utilisateurs)	Infrastructure
SPAIECTACLE	SPAIECTACLE (paie des intermittents du spectacle)	GFC
SPAM Milter	SPAM Milter	Infrastructure
SPIRAL	SPIRAL (enseignement à distance)	Scolarité
SPOOL	SPOOL (gestion des quotas d'impression)	GFC
SPORTS	SPORTS	Scolarité
STAGE	STAGE (gestion des conventions de stage)	Scolarité
STAGE	STAGE (paie sur ressources propres)	GFC
Stages hospitaliers	Stages hospitaliers	Scolarité

Mot clef	Description	Domaine applicatif
STARPROD	STARPROD (gestion de vente d'énergie électrique)	Patrimoine
STETHO	STETHO (gestion des rz-vs médicaux pour les IATOS)	GRH
Stockage	Stockage	ENT
STOCKS	STOCKS (gestion approvisionnements généraux et papeterie)	GFC
STRONGHOLD	STRONGHOLD (sécurisation des postes publics en B.U)	Scolarité
STRUCTURE	STRUCTURE (visualisation sur le Web des structures d'enseignement)	Scolarité
SUAPS	SUAPS (gestion serv. des Sports – accès aux données Apogée)	Scolarité
SUAPS	SUAPS (inscriptions au service des sports)	Scolarité
SUAS	SUAS (gestion des badges)	Patrimoine
SUED	SUED (gestion de l'envoi des cours du service universitaire d'enseignement à distance)	Scolarité
SUPPORT	SUPPORT (base de gestion des problèmes liés aux ordinateurs et aux logiciels)	Infrastructure
SWEL	SWEL (services Web pour les étudiants)	Scolarité
Système d'information et de gestion des	Système d'information et de gestion des bibliothèques	Scolarité
Système de sécurité incendie	Système de sécurité incendie	Patrimoine
TABLEAU DE BORD	TABLEAU DE BORD (gestion des heures d'enseignement des enseignants d'IUT)	GRH
TAXAP	TAXAP (gestion taxe d'apprentissage)	GFC
Taxation	Taxation (Annuaire téléphonique - centre de gestion d'autocom : taxation et annuaire)	GFC
Taxation	Taxation (Autocom)	GFC
Taxation	Taxation (EDELWEISS - facturation des communications téléphoniques)	GFC
Taxation	Taxation (GENITAX - gestion de la facturation téléphonique)	GFC
Taxation	Taxation (TELEPHONE - facturation des communications téléphoniques)	GFC
Taxation	Taxation (Téléphone - gestion facturation téléphonique)	GFC
Taxation	Taxation (Téléphonie)	GFC
Taxation	Taxation (téléphonique - consultation sur web des consommations téléphoniques)	GFC
Taxation	Taxation (téléphonique)	GFC
Taxe d'apprentissage	Taxe d'apprentissage	GFC
TEMPUS	TEMPUS (emploi du temps)	GRH
TEMPUS	TEMPUS (gestion des plannings et des salles)	Patrimoine
THESES	THESES (gestion des thèses)	Scolarité
Thèses ISPBL	Thèses ISPBL (enregistrement des thèses d'exercice)	Scolarité
THESIS	THESIS (gestion des heures d'enseignement)	Scolarité
TICEUR	TICEUR (plate-forme e-learning)	Scolarité
TIGRE	TIGRE (gestion des examens)	Scolarité
TOP FACTURES	TOP FACTURES (refacturation des travaux du service reprographie)	GFC
Transfert de dossiers	Transfert de dossiers (entre universités et Lille 3)	Scolarité
UFACT	UFACT (gestion des facturations internes)	GFC
UMAIL	UMAIL	Infrastructure
UNIPRESS	UNIPRESS (gestion du SAIC Edition)	Recherche et Valorisation
Univers	Univers (gestion des relations avec entreprises : stages, taxe d'apprentissage, service emploi)	Scolarité
Vacataires	Vacataires	GRH
Vacataires	Vacataires (charges d'enseignement, HC, vacataires)	GRH
VAE	VAE (demandes de validations d'acquis)	Scolarité
VAE	VAE (EQUIV - admission sur dossiers VAE)	Scolarité
VAE	VAE (Validation d'acquis)	Scolarité
VAE	VAE (Validation des Acquis)	Scolarité
VAE	VAE (Validations - gestion des demandes d'admission)	Scolarité
VAE	VAE (Web - gestion des validations d'acquis de l'expérience)	Scolarité
VALET	VALET (VALidation d'Etudes Gestion des Etudiants. Candidature en Licence des étudiants des classes préparatoires aux grandes: écoles, des étudiants des écoles nationales supérieures n d'ingénieurs à 1 er cycle intégré. Candidature en Maîtrise des étudiant	Scolarité
VARECH	VARECH (gestion des heures complémentaires)	GRH
VASCO	VASCO (suivi des conventions)	Recherche et Valorisation
VIREMENT	VIREMENT (remboursements et virements bancaires)	GFC
VIRTUALIA	VIRTUALIA (gestion des Ressources Humaines)	GRH
VUE	VUE (mise à disposition de vues Oracle pour gestion des logins et adresses électroniques)	Infrastructure
WAOUH	WAOUH (Windev Application Outils & Utilitaires pour compléments Harpège Gestion des	GRH

Mot clef	Description	Domaine applicatif
	personnels. Mise à disposition pour les gestionnaires d'états récurrents non disponibles dans Harpège. Edition d'étiquettes spécifiques, listes ...)	
WATCHDOC	WATCHDOC (gestion et paiement des impressions en B.U)	GFC
Web CT	Web CT (plate forme de FOAD)	Scolarité
Web Etudiants	Web Etudiants (déversement des notes saisies sous APOGEE pour consultation)	Scolarité
WEB GENIE	WEB GENIE	Infrastructure
WEBCAND	WEBCAND (gestion des candidatures en IUT)	Scolarité
WEBNOTES	WEBNOTES (affichage des notes – interactivité avec Apogée)	Scolarité
Win ARGUS	Win ARGUS (gestion des gardiens)	Patrimoine
WIN-CTU	WIN-CTU (gestion centre de télé-enseignement)	Scolarité
WIN-CTU	WIN-CTU (gestion des centres de télé-enseignement)	Scolarité
WIN-CTU	WIN-CTU (télé-enseignement)	Scolarité
Xlab	Xlab (interface entre Nabuco et les labos du CNRS)	GFC
XPE	XPE (serveur d'accès aux bases de données)	Infrastructure
YOLE	YOLE (gestion financière)	GFC
ZINIA	ZINIA (facturation des prestations de l'Univ.)	Recherche et Valorisation
ZINIA	ZINIA (gestion de la facturation)	GFC

8. Annexe : les réponses à l'enquête.

Applications mises en place dans les établissements, autres que celles qui sont diffusées par l'AMUE et par les Directions Ministérielles

Ventilation par domaine de gestion

NB : les réponses portant sur des produits d'origine ministérielle : Girafe (paie Etat pour TG), Lagaf, Seniorita, Cosmos (Ministère E.N.), Immo (AMUE), ont été supprimées dans les listes.

Identifiant-Etab	Etablissements	Gestion financière et comptable	Gestion des ressources humaines	Gestion de la scolarité et vie de l'étudiant	Gestion du Patrimoine Immobilier	Gestion recherche et valorisation	Gestion informa-tique et site web	Environnement numérique de travail
Aix-Marseille 1		JEFYCO (gest. financière et comptable)		3C (suivi des étudiants de 3 ^{me} cycle, en complément d'Apogée)	RS-ABYLA (gestion du patrimoine)		Gestion de Site	
Aix-Marseille 1	Aix-Marseille 1 - Univ. de Provence	Papaye (paie Etablissement)						
Aix-Marseille 2		NEPTUNE (gestion des immobilisations)		Aposcol (extractions et listes non fournies par Apogée)	Contrôle d'accès (gère les accès aux campus)			ENT U2
Aix-Marseille 2	Aix-Marseille 2 - Univ. de la Méditerranée	Paie (paie établissement)						Carte à puce (gestion de cartes pour étudiants et personnels)
Aix-Marseille 2		Cours complémentaires (liquidation des H.C.)						

Identifiant-Etab	Etablissements	Gestion financière et comptable	Gestion des ressources humaines	Gestion de la scolarité et vie de l'étudiant	Gestion du Patrimoine Immobilier	Gestion recherche et valorisation	Gestion informa-tique et site web	Environnement numérique de travail
Aix-Marseille 3		Jefyco (gestion financière et comptable)	VARECH (gestion des heures complémentaires)	Base des échanges (des relations internationales)	GP Set (gestion des salles)		SOS (Informatique - site web)	
Aix-Marseille 3	Aix-Marseille 3 - Univ. Paul Cézanne	Papaye (paie des contractuels établissement)	GEPETO (gestion des personnels)	Pré-inscriptions (IUT)	GENUS (contrôle d'accès)		My Kiwy (portail web)	
Aix-Marseille 3		Kiwi (gestion des missions)		Evaluation (SPHYNX)	Win ARGUS (gestion des gardiens)			
Aix-Marseille 3		MARCO (gestion des marchés)		LORIS (gestion documentaire)	TEMPUS (gestion des plannings et des salles)			
Aix-Marseille 3		Taxation (Téléphonie)						
Aix-Marseille 3		Gestion des stocks (commandes internes)						
Amiens		MATVA (déclaration TVA pour les achats étranger)	Gépréco (gestion des heures complémentaires)	Move'on (activités internationales)	RS-ABYLA (gestion du patrimoine)	Application locale Recherche		
Amiens	Amiens - Univ. de Picardie – Jules Verne	REPROGRAPHIE (facturation interne)	Recrutement des enseignants du supérieur et du second degré	VAE (Validation d'acquis)				
Amiens		DIVNT (ordre de paiement à l'étranger)	Commissions de spécialistes	Création d'une disquette de remboursement				

Identifiant-Etab	Etablissements	Gestion financière et comptable	Gestion des ressources humaines	Gestion de la scolarité et vie de l'étudiant	Gestion du Patrimoine Immobilier	Gestion recherche et valorisation	Gestion informa-tique et site web	Environnement numérique de travail
Amiens		EXABANQUE (connexion avec le Trésor Public)		Candidatures IUT				
Amiens				Pré-inscriptions (minitel)				
Amiens				Mille-Bourses (gestion des étudiants ayant une bourse spécifique de la Région)				
Amiens				Pré-inscriptions (Web)				
Angers	Angers	NEPTUNE (gestion des immobilisations)	CHARPEGE (gestion des heures d'enseignement)	Choix pédagogiques (inscriptions pédagogiques)	Celcat (gestion emplois du temps planning des salles)			ETHNOS (exploitation d'enquêtes statistiques)
Angers		MARCO (gestion des marchés publics)	Gestion recrutement des enseignants	SAISIE DES NOTES (résultats examens)				
Angers			INDEM (gestion des indemnités de chômage)	Consultation (relevé de notes par Web)				
Angers				Outil de mise à disposition de questionnaires				
Angers				Outil de saisie de notes par listes optiques				

Identifiant-Etab	Etablissements	Gestion financière et comptable	Gestion des ressources humaines	Gestion de la scolarité et vie de l'étudiant	Gestion du Patrimoine Immobilier	Gestion recherche et valorisation	Gestion informa-tique et site web	Environnement numérique de travail
Angers				Gestion livret de stage				
Angers				SANTE-SUP (gestion médecine préventive)				
Avignon et Pays du Vaucluse		Appig / Paie (rémunérations sur ressources propres)	Appig / Gestion des Personnels (complément Harpège)	Appig / Neige (offre de formation, scolarité, examens, vie étudiante – application web)	Gestion des salles		Appig / parc informatique (suivi par info, interventions)	Appig / Annuaire
Avignon et Pays du Vaucluse	Avignon et Pays du Vaucluse	Appig / Stocks	Appig / Congés					
Besançon	Besançon - Université de Franche Conté		GEISHA (gestion des heures complémentaires)	ABACWEB-IUT (candidatures en IUT)	Gestion des emplois du temps (salles et enseignants)			
Besançon			Complément Harpège (primes ATOS et enseignants)	ABACWEB-LP (candidatures en licences professionnelles)				
Besançon			Interface Web Harpège (ajout de personnes extérieures)	Pré-inscriptions (en 1ere année)				
Bordeaux 1	Bordeaux 1	ETEBAC (3) (lié au logiciel Exabanque – extractions Nabuco et Paye)	VIRTUALIA (gestion des Ressources Humaines)	ATHENA (gestion des étudiants)	Gestion des studios (locaux pour enseignants de passage)	BREVE (gestion des contrats)	HDI (historique des incidents de la gestion informatisée)	Gestion des instances (convocations, listes d'émargement,)

Identifiant-Etab	Etablissements	Gestion financière et comptable	Gestion des ressources humaines	Gestion de la scolarité et vie de l'étudiant	Gestion du Patrimoine Immobilier	Gestion recherche et valorisation	Gestion informa-tique et site web	Environnement numérique de travail
Bordeaux 1	Bordeaux 1	Gestion de l'imprimerie (gestion de devis et commande clients)	Hcomp (paie des heures complémentaires)	FORMATIC (formation continue)	CELCAT (emploi du temps des locaux d'enseignement)	OCTOPLUS (gestion des SAIC)		Service colis (gestion des colis et du magasin)
Bordeaux 1	Bordeaux 1		GSE (gestion de la répartition des services d'enseignement)	Gestion des stages (conventions de stage)	Gestion des bons de travail (service Infrastructures)			ANNUAIRE (annuaire électronique pour l'ENT)
Bordeaux 1	Bordeaux 1		INDEM (gestion des indemnités de chômage)	BIGWORLD (gestion des relations internationales pour étudiants)	Gestion de bons de commande (service Infrastructures)			
Bordeaux 1	Bordeaux 1		APE (gestion des indemnités de chômage – IUT)	Gestion du personnel (IUT)	GEDEON (deman-des de travaux)			
Bordeaux 1	Bordeaux 1		MISSIONS (gestion de la mobilité des enseignants et rapports de mission)	Centralisation (gestion des candidatures IUT)				
Bordeaux 1	Bordeaux 1		GDP + GTT (gestion de la présence du personnel)					
Bordeaux 2		NEPTUNE (gestion des immobilisations)	GEISHA (gestion des heures complémentaires)	Move'on (Relations Internationales)	Hyperplanning (réservation des salles)	ZINIA (facturation des prestations de l'Univ.)		

Identifiant-Etab	Etablissements	Gestion financière et comptable	Gestion des ressources humaines	Gestion de la scolarité et vie de l'étudiant	Gestion du Patrimoine Immobilier	Gestion recherche et valorisation	Gestion informa-tique et site web	Environnement numérique de travail
Bordeaux 2	Bordeaux 2 - Univ. Victor Ségalen							
Brest		INVENTAIRE (gestion inventaires et immobilisations)	GEPEDA (gestion heures complémentaires)	SANTE-SUP (gestion des dossiers médicaux des étudiants)	ADESOF (gestion des salles et des emplois du temps)			
Brest	Brest - Univ. de Bretagne Occidentale		CHIMED (gestion des dossiers médicaux des personnels)	Pré-inscriptions (CANDISUP - gestion des pré-inscriptions des étudiants)				
Brest			INDEM (gestion des indemnités de chômage)	FORMATIC (formation continue)				
Brest			CEBER (annuaire des experts de Bretagne pour l'enseignement et la recherche)					
Caen		Apollo		Chimed (dossiers médicaux)	Scool Time (résa de salles)			Annuaire
Caen	Caen - Univ. Basse Normandie	Nabucool (interrogation des bases de l'AMUE)		Photos (base photos étudiants et édition de badges)	Gestion des risques (N..)			
Caen				VAE (demandes de validations d'acquis)				

Identifiant-Etab	Etablissements	Gestion financière et comptable	Gestion des ressources humaines	Gestion de la scolarité et vie de l'étudiant	Gestion du Patrimoine Immobilier	Gestion recherche et valorisation	Gestion informa-tique et site web	Environnement numérique de travail
Caen				SUAPS (inscriptions au service des sports)				
Caen				RDV IA (prise de rendez-vous pour inscriptions administratives)				
Cergy-Pontoise			CELCAT (gestion des emplois du temps)		BADGES (gestion des badges pour accès locaux)		BHL (demandes d'intervention)	LNACRE (gestion documentaire et traitement des courriers)
Cergy-Pontoise	Cergy-Pontoise		AMADEUS (heures complémentaires)		RS-ABYLA (gestion du patrimoine)			
Chambéry		MAGELLAN (réglementations comptables)	VIRTUALIA (gestion des Ressources Humaines)	EQUIV (gestion des équivalences de diplômes)	PLANETE (gestion des planning et des emplois du temps)	GRAAL (gestion des laboratoires de recherche)	OTRS (gestion des incidents hot line informatique)	Portail Univ. de Savoie (ENT)
Chambéry	Chambéry - Univ. de Savoie	TOP FACTURES (refacturation des travaux du service reprographie)	HELICO (gestion des heures complémentaires et tableaux de service)	DOCUBASE (gestion électronique des dossiers adm. des étudiants)				Annuaire LDAP (AGALAN - annuaire partagé entre 5 universités de l'Académie)
Chambéry		ETEBAC (échanges télématiques entre les banques et leurs clients)	STETHO (gestion des rz-vs médicaux pour les IATOS)	CALCIUM (gestion des dossiers médicaux des étudiants)				

Identifiant-Etab	Etablissements	Gestion financière et comptable	Gestion des ressources humaines	Gestion de la scolarité et vie de l'étudiant	Gestion du Patrimoine Immobilier	Gestion recherche et valorisation	Gestion informa-tique et site web	Environnement numérique de travail
Chambéry			APE (outil de calcul des allocations de perte d'emploi)	SCD (gestion prêts bibliothèque)				
Chambéry				PROF (offres formation sur web)				
Chambéry				OPI (réinscriptions et sélection des étudiants en IUT par le web – intégration dans Apogée)				
Chambéry				APOWEB (pré-inscriptions des étudiants et prises de rendez-vous)				
Chambéry				NOTATION ESIGEC (gestion des notes, au travers de l'ENT)				
Clermont-Ferrand 2		NEPTUNE (gestion des immobilisations)	GEISHA (gestion des heures complémentaires)	MEDUNI (gestion dossiers médicaux au SSIV)	SCTU (gestion des demandes de travaux)			
Clermont-Ferrand 2	Clermont-Ferrand 2 - Univ. Blaise Pascal	SOLON (gestion des marchés)	FICHPOS (gestion des fiches de poste)	SIUAPS (inscription aux activités sportives)	AUTOCAD (conception, création bâtiment)			

Identifiant-Etab	Etablissements	Gestion financière et comptable	Gestion des ressources humaines	Gestion de la scolarité et vie de l'étudiant	Gestion du Patrimoine Immobilier	Gestion recherche et valorisation	Gestion informa-tique et site web	Environnement numérique de travail
Clermont-Ferrand 2			EVAGENT (gestion de l'évaluation des personnels)					
CNAM	Conservatoire National des Arts et Métiers	YOLE (gestion financière)	VIRTUALIA (gestion des Ressources Humaines)	GRAFIC (gestion de la scolarité)			ACTIMA (Help Desk)	
CNAM		COTRE (Comptabilité)		INTEC (gestion scolarité + régies)				
CNAM		Bon de commande (achats)						
CNAM		Régies						
CNAM		HR – ACCESS (paie)						
CNAM		ABEL (immobilisations)						
CNAM		CHECK UP (inventaire parc)						
Dijon		EGIMMO (gestion de l'inventaire comptable)	INDEM (gestion des indemnités de chômage)	Move'on (gestion mobilité Socrates / Erasmus et relations internationales)	Filature (planning des salles UFR Droit)	Gestion Recherche-écoles doctorales	GNUNO (gestion configurations et help-desk)	
Dijon	Dijon - Univ. de Bourgogne	Taxation (téléphonique)	SERVICES (suivi des services faits des enseignants)	WIN-CTU (gestion centre de télé-enseignement)	GTC technique-Desigo			

Identifiant-Etab	Etablissements	Gestion financière et comptable	Gestion des ressources humaines	Gestion de la scolarité et vie de l'étudiant	Gestion du Patrimoine Immobilier	Gestion recherche et valorisation	Gestion informa-tique et site web	Environnement numérique de travail
Dijon			CHIMED (médecine du travail)	FORMATIC (formation continue)	AUTOCAD (v14) (logiciel de dessin)			
Dijon				SCOLCAND (gestion scolarité en IUT)				
Dijon				WEBCAND (gestion des candidatures en IUT)				
Dijon				Module PREINS (réinscription sur le Web)				
Dijon				Module RENDEZ-VOUS (prise de rz-vs sur le web)				
Dijon				Module RESULTATS (consultation examens résultats sur web)				
Ecole Normale Supérieure de Cachan		Jefyco	GEPETO (janvier 2005)	SCOLARIX (janvier 2005)				
Ecole Normale Supérieure de Cachan	Ecole Normale Supérieure de Cachan	Papaye		ENT+ e-sup (septembre 2005)				
Ecole Normale Supérieure de Lyon	Ecole Normale Supérieure de Lyon - Lettres et Sciences Humaines	ADIX (gestion financière et comptable)	VIRTUALIA (gestion des Ressources Humaines)	SCOLARITE (gestion scolaire des normaliens)				

Identifiant-Etab	Etablissements	Gestion financière et comptable	Gestion des ressources humaines	Gestion de la scolarité et vie de l'étudiant	Gestion du Patrimoine Immobilier	Gestion recherche et valorisation	Gestion informa-tique et site web	Environnement numérique de travail
Ecole Normale Supérieure de Lyon				CONCOURS (gestion concours d'entrée)				
Ecole Normale Supérieure de Lyon		ADIX (gestion financière et comptable)	VIRTUALIA (gestion des Ressources Humaines)	SCOLARIX (scolarité)				
Ecole Normale Supérieure de Lyon	Ecole Normale Supérieure de Lyon	SAGE (paie de l'établissement)	GEPETO (GRH à compter de 2005)					
Ecole Normale Supérieure de Lyon		SAGE – Data (Gestion commerciale (gestion des stocks, facturation))						
Ecole Normale Supérieure de Lyon		Base de données ACCESS pour liquidation des frais de mission						
Ecole Normale Supérieure de Lyon		JEFYCO (gestion financière et comptable à compter de 2005)						
Ecole Normale Supérieure de Lyon		PAPAYE (paye établissements à compter de 2005)						

Identifiant-Etab	Etablissements	Gestion financière et comptable	Gestion des ressources humaines	Gestion de la scolarité et vie de l'étudiant	Gestion du Patrimoine Immobilier	Gestion recherche et valorisation	Gestion informa-tique et site web	Environnement numérique de travail
Ecole Nationale Supérieure des Arts et Métiers		ADIX (gestion financière et comptable)	VIRTUALIA (gestion des Ressources Humaines)	SKOL (gestion de la scolarité)				
Ecole Nationale Supérieure des Arts et Métiers	Ecole Nationale Supérieure des Arts et Métiers	ADIX (paie des personnels sur ressources propres)						
Evry		WATCHDOC (gestion et paiement des impressions en B.U)	GEISHA (gestion des heures complémentaires)	HORIZON (système intégré de gestion des bibliothèques)	ADM Manager (contrôle accès aux salles de lecture B.U)		CITRIX	
Evry	Evry - Val d'Essonne	Gestion Reprographie (facturation)	GESTION des Congés	STRONGHOLD (sécurisation des postes publics en B.U)	CELCAT (gestion des salles et plannings)		Metaframe	
Evry			ODYSSEE (gestion des heures complémentaires - IUT)	A I E (sécurisation des navigateurs sur postes publics B.U)	Gestion contrôle d'accès (salles pédagogiques)		XPE (serveur d'accès aux bases de données)	
Evry				Bunble NOVELL (gestion des comptes étudiants)			APACHE (serveur web)	
Evry				CIELL (gestion des inscriptions en IUT d'Ile de France)			SAMBA (partage de fichiers)	
Evry							LAN PC	
Evry							Alinka	
Evry							Sendmail	

Identifiant-Etab	Etablissements	Gestion financière et comptable	Gestion des ressources humaines	Gestion de la scolarité et vie de l'étudiant	Gestion du Patrimoine Immobilier	Gestion recherche et valorisation	Gestion informa-tique et site web	Environnement numérique de travail
Evry							AMAVIS	
Evry							SPAM Milter	
GRENOBLE -CICG			entretiens (ENTRACTE - entretiens annuels d'activité)	Pré-inscriptions (PRERI - pré-inscriptions bacheliers)	PLANETE (emplois du temps et plannings des salles)	GRAAL (gestion recherche)	EPHORA (métrologie réseau)	Annuaire (ANNU - annuaire téléphonique)
GRENOBLE -CICG	GRENOBLE - CICG		PRIMES (modules indemnités, lié à Harpège)	OPI (pré-inscriptions IUT)			METSEC (métrologie réseau appliquée à la sécurité)	
GRENOBLE -CICG			HELICO (heures complémentaires et tableaux de service)	Pré-inscriptions (UEO - pré-inscriptions enseignements optinnels)				
GRENOBLE -CICG				EXAMWEB (résultats Apogée-web)				
GRENOBLE -CICG				VAE (EQUIV - admission sur dossiers VAE)				
GRENOBLE -CICG				PROF (présentation offre de formation LMD)				
Grenoble 2			HELICO	GEIDE (archivage scolarité)	PLANETE	SAIC (N ...gestion SAIC et recherche à compter de 2005)		
Grenoble 2	Grenoble 2 - Pierre Mendés France		BASE GRH	EQUIV				

Identifiant-Etab	Etablissements	Gestion financière et comptable	Gestion des ressources humaines	Gestion de la scolarité et vie de l'étudiant	Gestion du Patrimoine Immobilier	Gestion recherche et valorisation	Gestion informa-tique et site web	Environnement numérique de travail
Grenoble 2			BIPER (base d'information personnels enseignants, et de responsabilités)	CIELL (2) (gestion candidatures IUT)				
Grenoble 2			Pilotage (Base GRH - sous Business Object - pilotage)					
Grenoble 3					RS-ABYLA (gestion du patrimoine)		Gestion du parc (GESPARC gestion du parc informatique)	
Grenoble 3	Grenoble 3 - Univ. Stendhal						ASSISTANCE (maintenance bureautique)	
INALCO	Institut National des Langues et Civilisations Orientales (INALCO)			Scolar				
INSA Lyon		Facturations (facturations internes)	AGAPE (Ministère et Rectorat)	Affectation candidats		LABINFO (gestion des informations des labos)		
INSA Lyon	Institut National des Sciences Appliquées de Lyon	INVENTAIRE (gestion comptable des immobilisations)	Intranet GRH	Application Admissions		LABINSA (bases de données de la DIRREC)		

Identifiant-Etab	Etablissements	Gestion financière et comptable	Gestion des ressources humaines	Gestion de la scolarité et vie de l'étudiant	Gestion du Patrimoine Immobilier	Gestion recherche et valorisation	Gestion informa-tique et site web	Environnement numérique de travail
INSA Lyon		STOCKS (gestion approvisionnements généraux et papeterie)	Pegase (gestion des sessions et demandes de formation)	ARCIS (gestion scolarité des élèves)				
INSA Lyon			SCOUPE (statistiques des coûts de personnel)	Candidatures en ligne (dépôt et suivi des candidatures)				
INSA Lyon				Recrutement des 4ème année				
INSA Lyon				THESIS (gestion des heures d'enseignement)				
INSA Rouen		Jefyco	GEPETO	Scolarix				
INSA Rouen	INSA Rouen	Papaye						
INPL			PEPIN (cours complémentaires)			LABOTHESES	GEDI (GEIDE+WEB)	ANNUAIRE
INPL	Institut National Polytechnique de Lorraine						WEB GENIE	DT (helpdesk-gestion de service)
INPL								FORHum
INPL								Agenda
INPL								RésObj (planning)
La Rochelle		JEFYCO	GEPETO	SCOLARIX	Salle EDT (planning)	DEAL (Conventions-contrats)		
La Rochelle	La Rochelle	INVENTAIRE	ARTT	PEDAGOGIE	Salle STU (référentiel)	CAPE (entreprises-contacts)		

Identifiant-Etab	Etablissements	Gestion financière et comptable	Gestion des ressources humaines	Gestion de la scolarité et vie de l'étudiant	Gestion du Patrimoine Immobilier	Gestion recherche et valorisation	Gestion informa-tique et site web	Environnement numérique de travail
La Rochelle		PAPAYE (paie)	ATER	KART (carte pro et étudiant)				
La Rochelle		KIWI (missions)		TICEUR (plate-forme e-learning)				
La Rochelle		H COMP (contrôle de gestion)		FC+ (formation continue)				
La Rochelle		SPOOL (gestion des quotas d'impression)						
La Rochelle		OSEILLE (gestion des encaissements)						
La Rochelle		PIE (prestations internes et externes)						
La Rochelle		MARK (marchés publics)						
La Rochelle		Colloques – Congrès (gestion financière)						
Le Havre		JEFYCO	HELICO (charges d'enseignements / heures complémentaires)	FORMATIC (formation continue)				
Le Havre	Le Havre	MISSIONS		MOVE'ON (mobilité étudiante)				

Identifiant-Etab	Etablissements	Gestion financière et comptable	Gestion des ressources humaines	Gestion de la scolarité et vie de l'étudiant	Gestion du Patrimoine Immobilier	Gestion recherche et valorisation	Gestion informa-tique et site web	Environnement numérique de travail
Le Havre		STAGE (paie sur ressources propres)		Candidatures IUT Web				
Le Mans		MARCO (gestion des marchés publics)	CELCAT (Gestion et création des emplois du temps)	SANTE-SUP (médecine préventive)	STARPROD (gestion de vente d'énergie électrique)	SAINTHEDOC (gestion des doctorants)		
Le Mans	Le Mans - Université du Maine		ATER (WEBATER recrutement des ATER)	ISIS (inscriptions SUAPS)				
Le Mans			Evaluation des enseignements	LORIS (gestion intégrée de bibliothèque)				
Lille 1			Emploi du temps du personnel	RIMBAUS (gestion administrative, pédagogique, examens, emplois du temps)	RS-ABYLA (gestion du patrimoine)	LABUSTL (gestion de la recherche)	E.D (entrepôt de données)	
Lille 1	Lille 1 - Sciences et Technologies		Risques professionnels	EVALUATION (évaluation des étudiants : questionnaires et synthèse des résultats en ligne)		OXYGENE (gestion d'affaires)		
Lille 2		PAIE (ABH informatique, paie établissement)	GP (gestion des personnels)	PRE – INSC (premières inscriptions bacheliers)				
Lille 2	Lille 2 - Droit et Santé		INDEM (gestion des indemnités de chômage)	FORMATIC (formation continue)				

Identifiant-Etab	Etablissements	Gestion financière et comptable	Gestion des ressources humaines	Gestion de la scolarité et vie de l'étudiant	Gestion du Patrimoine Immobilier	Gestion recherche et valorisation	Gestion informa-tique et site web	Environnement numérique de travail
Lille 3	Université Charles de Gaulle – Lille 3	Finances Web - Application greffée à Nabuco dépenses recettes budget inventaire	INDEM (gestion des indemnités de chômage)	VAE (Validation des Acquis)				
Lille 3		Missions (Web - Gestion des missions des personnels)	AMADEUS (Gestion des services des enseignants)	Transfert de dossiers (entre universités et Lille 3)				
Lille 3		Gestion des vacances : réservation des crédits suivi des vacances paiement	EQUATIS (Gestion du temps)	Années supplémentaires (Gestion des années supplémentaires en DEUG)				
Lille 3			HyperPlanning (Gestion des salles)	Pré-inscriptions (des élèves de terminale des lycées)				
Lille 3				Services de gestion à l'étudiant - dossiers calendrier des examens résultats-				
Limoges		NABUCOWEB (consultations Nabuco par service et labo.)	GEISHA (gestion des heures complémentaires)	ANONYMAT des examens			EXTRANET (communication)	Bureau virtuel étudiant

Identifiant-Etab	Etablissements	Gestion financière et comptable	Gestion des ressources humaines	Gestion de la scolarité et vie de l'étudiant	Gestion du Patrimoine Immobilier	Gestion recherche et valorisation	Gestion informa-tique et site web	Environnement numérique de travail
Limoges	Limoges	Taxation (EDELWEISS - facturation des communications téléphoniques)	ATER (CANDIDATURES ATER)	Relevé de notes				Annuaire LDAP (étudiants et personnels)
Limoges			ARTT (GESTION de)	Pré-inscriptions (Université)				ESUP-Portail
Limoges				Candidatures IUT				
Limoges				Offres d'emplois IUT				
Limoges				Poursuites d'études (IUT)				
Limoges				APOWEB (offre de formation et dossiers étudiants)				
Limoges				SANTE-SUP (dossiers médicaux des étudiants)				
Limoges				ABSYS (base de données documentaires, gestion des prêts aux étudiants)				
Limoges				HyperPlanning (gestion d'emplois du temps)				

Identifiant-Etab	Etablissements	Gestion financière et comptable	Gestion des ressources humaines	Gestion de la scolarité et vie de l'étudiant	Gestion du Patrimoine Immobilier	Gestion recherche et valorisation	Gestion informa-tique et site web	Environnement numérique de travail
Limoges				CANAL – Sup emploi (émissions à destination des étudiants)				
Littoral		Etats de frais (gestion des missions)	Vacataires (charges d'enseignement, HC, vacataires)	ABG (gestion intégrée de la bibliothèque)				
Littoral	Littoral - Côte d'Opale		Candidatures (gestion dossiers de candidatures aux postes enseignants)	NORMA (gestion administrative et pédagogique des stagiaires en formation continue)				
Lyon 1		Inventaires / amortissements	Heures complémentaires	Annuaire (des anciens Elèves)	GLU (gestion des locaux universitaires)	Base recherche	Gestion du parc (HELP-DESK - Gestion du parc informatique)	BIP (base d'identification des personnes)
Lyon 1	Lyon 1 - Univ. Claude Bernard	Taxe d'apprentissage	CUMUL	GEM (gestion des études médicales)	SUAS (gestion des badges)	EZUS		Annuaire (Electronique des personnels)
Lyon 1		Mutualisation Chômage	ARTT (gestion horaires et congés)	Thèses ISPBL (enregistrement des thèses d'exercice)	PC BAT (base de données de plans)			Annuaire (téléphonique - Administration des PABX)
Lyon 1		Taxation (Téléphone - gestion facturation téléphonique)	Projet de salaire – (Projet de calcul chômage)	Portail des Anciens	PEN MANAGER (gestion des surfaces)			

Identifiant-Etab	Etablissements	Gestion financière et comptable	Gestion des ressources humaines	Gestion de la scolarité et vie de l'étudiant	Gestion du Patrimoine Immobilier	Gestion recherche et valorisation	Gestion informa-tique et site web	Environnement numérique de travail
Lyon 1		Pilotage (Univers BO - Infocentre Nabuco – Paye)	CNASEA (gestion des CEC- CES)	Service médical (gestion convocations)				
Lyon 1		MARCO (suivi des procédures des marchés)	Prime Enseignants	OPI (pré-inscriptions WEB)				
Lyon 1			Vacataires	Scolarité Sciences				
Lyon 1			Editions UFR (à partir d'Harpège)	Stages hospitaliers				
Lyon 1			Primes Agents	Mutuelles (extractions)				
Lyon 1			Pilotage (Univers BO - Infocentre Harpège)	Pilotage (Univers BO -Infocentre Apogée)				
Lyon 1				Pilotage (Univers BO -Infocentre Anciens élèves)				
Lyon 1				FORMATIC (formation continue)				
Lyon 1				SPIRAL (enseignement à distance)				
Lyon 1				HORIZON (catalogue documentation)				

Identifiant-Etab	Etablissements	Gestion financière et comptable	Gestion des ressources humaines	Gestion de la scolarité et vie de l'étudiant	Gestion du Patrimoine Immobilier	Gestion recherche et valorisation	Gestion informa-tique et site web	Environnement numérique de travail
Lyon 1				Devenir des étudiants 1er et 2ème année de DEUG				
Lyon 1				Formation Médicale Continue				
Lyon 2				GIPC (gestion premier cycle)	GILOU (gestion des locaux universitaires)			
Lyon 2	Lyon 2 - Université Lumière			PRIAP (pré-inscription des futurs étudiants)				
Lyon 2				GEISHA (gestion des heures complémentaires)				
Lyon 2				FCPE (formation continue)				
Lyon 3			G H C (planning et heures complémentaires enseignants)	SCOLINS (inscriptions scolarité)	G D S (gestion des salles)			
Lyon 3	Lyon 3 - Université Jean Moulin		VIRTUALIA (gestion des Ressources Humaines)					
Metz		UFACT (gestion des facturations internes)	EVE (potentiel et charges d'enseignement)	CALCIUM (gestion médecine préventive)			Gestion du parc (informatique)	

Identifiant-Etab	Etablissements	Gestion financière et comptable	Gestion des ressources humaines	Gestion de la scolarité et vie de l'étudiant	Gestion du Patrimoine Immobilier	Gestion recherche et valorisation	Gestion informa-tique et site web	Environnement numérique de travail
Metz	Metz	FRAIS DE DEPLACEMENT		PRE-INSCRIPTIONS (gestion prises de rz-vs)			GESTION DNS	
Metz		VIREMENT (remboursements et virements bancaires)		CIELL (pré-inscriptions IUT)			GESTION SONDES	
Metz		MARCHE (gestion des marchés)					GESTION ACL (collecte et traitement des violations d'accès)	
Metz							CRINET (interface de gestion réseau)	
Metz							UMAIL	
Metz							EDIT	
Montpellier 1		MARCO (gestion des marchés publics)	GANESHA (mise en ligne des formations et de la documentation pour les personnels)	Scol'Fac			SAV (gestion des interventions informatiques)	Annuaire (UM1)
Montpellier 1	Montpellier 1	CIEL (gestion des bons de commande)	Contrat (gestion des personnels)	Gestion du concours Santé				Annuaire LDAP (S.I. Université)
Montpellier 1		NABUCOWEB (consultation des informations Nabuco)	Campagne de recrutement des enseignants	Formations UM1				

Identifiant-Etab	Etablissements	Gestion financière et comptable	Gestion des ressources humaines	Gestion de la scolarité et vie de l'étudiant	Gestion du Patrimoine Immobilier	Gestion recherche et valorisation	Gestion informa-tique et site web	Environnement numérique de travail
Montpellier 1		Pilotage (Nabuco - outil B.O.)	Pilotage (Harpège - outil B.O.)	Hyperplanning (gestion des emplois du temps)				
Montpellier 1		Taxation (Autocom)						
Montpellier 2		KM (gestion des déplacements)	GP sous 4D (personnel établissement – carrières)	ARCHIVES étudiants (archive de la scolarité avant APOGEE)	Gestion thermique centralisée		PARC2000 (gestion matériel bureautique)	RLR et LEGISOFT (information juridique en ligne)
Montpellier 2	Montpellier 2 - Sciences et Techniques du Languedoc	REPROGRAPHIE (gestion travaux et facturation)	SCAGE (personnel – diffusion, élections)	ANONYMAT (extraction de données Apogée)	Système de sécurité incendie		VUE (mise à disposition de vues Oracle pour gestion des logins et adresses électroniques)	COURRIER - FM
Montpellier 2		Taxation (TELEPHONE - facturation des communications téléphoniques)	Imprime Scrutin (gestion des imprimés pour élections)	CANDIDATURES (saisie des candidatures dans certaines filières)	Information graphique Turbocad			
Montpellier 2		LOGECO (gestion des conventions)	Cours complémentaires (statistiques et paiement des H.C)	Annuaire (ADUM - annuaire DEA et thésards)	Sécurité des accès			
Montpellier 2				BIU (inscrits administratifs pour bibliothèque)				

Identifiant-Etab	Etablissements	Gestion financière et comptable	Gestion des ressources humaines	Gestion de la scolarité et vie de l'étudiant	Gestion du Patrimoine Immobilier	Gestion recherche et valorisation	Gestion informa-tique et site web	Environnement numérique de travail
Montpellier 2				MUTUELLES (affiliation sécurité sociale étudiante)				
Montpellier 2				MOVE'ON (gestion des étudiants étrangers)				
Mulhouse		JEFYCO	GEPETO					
Mulhouse	Mulhouse - Univ. Haute Alsace	PAYE GFC						
Nancy 1		Gestion des marchés publics	Fiche emploi	Pré-inscriptions (Web)	RS-ABYLA (gestion du patrimoine)	CONTRAT (gestion des contrats)		ESUP-Portail
Nancy 1	Nancy 1 - Univ. Henri Poincaré	Régie d'avance	GEISHA (gestion des heures complémentaires)	ISIAL (pré-inscription DESS)				Gestion du courrier services centraux
Nancy 1		PAIE - GFC	BODET (gestion du temps de travail)					BO-WEBI (outil d'analyse scolarité/ GRH /Finances)
Nancy 2		INVENTAIRE (INV – N2 gestion d'inventaire)	AGATTE (gestion du temps : pointage, congés...)	WIN-CTU (gestion des centres de télé-enseignement)				
Nancy 2	Nancy 2	DS 2001 (gestion des droits de scolarité spécifiques)	HC99 (gestion des heures complémentaires)	Inscriptions WEB				

Identifiant-Etab	Etablissements	Gestion financière et comptable	Gestion des ressources humaines	Gestion de la scolarité et vie de l'étudiant	Gestion du Patrimoine Immobilier	Gestion recherche et valorisation	Gestion informa-tique et site web	Environnement numérique de travail
Nancy 2			CACHE (calcul des charges d'enseignement)	Consultation (Mon Dossier WEB - consultation dossier étudiant)				
Nancy 2				Arbo RGC (suivi de l'arborescence Apogée)				
Nancy 2				CTRIP (contrôle et cohérence des inscriptions pédagogiques)				
Nancy 2				Mini Web (prise de rendez-vous pour inscriptions pédagogiques)				
Nancy 2				APO99 (ensemble d'utilitaires autour d'Apogée)				
Nantes		NABUCOWEB	GEMOE (gestion des moyens d'enseignement)	GEODE (inscriptions admin., pédagogiques, résultats examens)			Ksup.fr (Web publishing)	Contact office.be (bureau numérique de travail)
Nantes	Nantes		ARTT (gestion du temps de travail)	TIGRE (gestion des examens)				

Identifiant-Etab	Etablissements	Gestion financière et comptable	Gestion des ressources humaines	Gestion de la scolarité et vie de l'étudiant	Gestion du Patrimoine Immobilier	Gestion recherche et valorisation	Gestion informa-tique et site web	Environnement numérique de travail
Nantes			Celcat (emploi du temps)	SWEL (services Web pour les étudiants)				
Nouvelle-Calédonie		ADIX (gestion financière et comptable)	Hcomp (gestion des heures complémentaires)	SCOLARIX (Adapté aux spécificités locales)	EDT (emplois du temps)		DT (gestion des demandes d'intervention)	ANNUAIRE
Nouvelle-Calédonie	Nouvelle-Calédonie		GEPETO	PEDAGOGIE	EDT (Web - objets réservables)			
Nouvelle-Calédonie					Réservation (gestion des salles)			
Paris 1		NEPTUNE (gestion des immobilisations)	AMADEUS (gestion des heures complémentaires)	Pré-inscriptions (SESAM 1 - pré-inscriptions et prise de RDV à distance)	HyperPlanning (gestion des salles de cours)			
Paris 1	Paris 1 - (Université Panthéon-Sorbonne)		Intranet Personnel (données pour personnel administratif)	SESAM EXAM (diffusion des résultats -web minitel)				
Paris 1				Pré-inscriptions (étudiants étrangers)				
Paris 1				CUEP (carte unique des universités Parisiennes)				

Identifiant-Etab	Etablissements	Gestion financière et comptable	Gestion des ressources humaines	Gestion de la scolarité et vie de l'étudiant	Gestion du Patrimoine Immobilier	Gestion recherche et valorisation	Gestion informa-tique et site web	Environnement numérique de travail
Paris 2		Jefyco	VIRTUALIA (gestion des Ressources Humaines)	GIROFLEE (inscriptions administratives)	PAGE (gestion du planning des salles d'enseignement)			
Paris 2	Paris 2 - Université Panthéon-Assas	Papaye	Recrutement des professeurs et MCF (sur accès) (sera remplacé par Antarès en 2005)	PERICLES (gestion pédagogique)				
Paris 2		TAXAP (gestion taxe d'apprentissage)	ATER (Recrutement des ATER sur file Marker Pro)	DELIB (délibération dynamique des jury)				
Paris 2		PROCOPE (gestion des droits d'auteur)	PACHA (gestion des congés des personnels)	THESES (gestion des thèses)				
Paris 2			PRISME (répertoire des enseignants)	SPORTS				
Paris 2				GECANDI (candidatures 3ème cycle)				
Paris 2				PIANO (inscriptions IEJ)				
Paris 4		Financement	VIRTUALIA (gestion des Ressources Humaines)	ACOLAD (enseignement à distance)				Annuaire LDAP

Identifiant-Etab	Etablissements	Gestion financière et comptable	Gestion des ressources humaines	Gestion de la scolarité et vie de l'étudiant	Gestion du Patrimoine Immobilier	Gestion recherche et valorisation	Gestion informa-tique et site web	Environnement numérique de travail
Paris 4	Paris 4 - Univ de Paris-Sorbonne	NEPTUNE (gestion des immobilisations)	HEUR-ENS	FORMATIC (formation continue)				
Paris 4				Gestion des stages				
Paris 4				BACANT (inscriptions des bacs antérieurs)				
Paris 4				RDV-Web (prises de rz-vs inscriptions)				
Paris 4				CONSULTATION (convocation aux examens)				
Paris 4				OPTIME (gestion des examens)				
Paris 4				CUEP (carte unique des universités Parisiennes)				
Paris 4				Interface Apogée-Bibliothèques				
Paris 5				CUEP (carte unique des universités Parisiennes)				

Identifiant-Etab	Etablissements	Gestion financière et comptable	Gestion des ressources humaines	Gestion de la scolarité et vie de l'étudiant	Gestion du Patrimoine Immobilier	Gestion recherche et valorisation	Gestion informa-tique et site web	Environnement numérique de travail
Paris 5		Jefyco	Gestor (gestion du temps)	Base des échanges (ERASMUS)				Annuaire (Mise à jour décentralisée de l'annuaire - gestion de l'identité personnes et fonctions)
Paris 5	Paris 5 - Univ. René Descartes	Papaye (paie B.U.)	GEISHA (gestion des heures complémentaires)	Base des échanges (internationaux/Europe)				50@toile (espace de partage)
Paris 5			INDEM (gestion des indemnités de chômage)	SUAPS (gestion serv. des Sports – accès aux données Apogée)				portail SSO
Paris 5								Annuaire LDAP (gestion de l'annuaire)
Paris 6				CUEP (carte unique des universités Parisiennes)				
Paris 6			Médecine Préventive (médecine du travail)	CASPER (scolarité administrative et pédagogique)	BDP (Système d'information géographique – gestion de s plans)			ANNUAIRE LDAP (Infrastructures, Scolarité, GRH avec Linus Open LDAP)

Identifiant-Etab	Etablissements	Gestion financière et comptable	Gestion des ressources humaines	Gestion de la scolarité et vie de l'étudiant	Gestion du Patrimoine Immobilier	Gestion recherche et valorisation	Gestion informa-tique et site web	Environnement numérique de travail
Paris 6	Paris 6 - Univ. Pierre et Marie Curie		Fiche de risque (hygiène et sécurité et médecine du travail)	E-scolarité (web pour étudiants)	Planning (gestion des salles)			
Paris 6				Formation permanente (gestion administrative de la FP)				
Paris 6				Médecine Préventive (gestion des rz-vs)				
Paris 7				CUEP (carte unique des universités Parisiennes)				
Paris 7		MARCO (suivi des marchés)	PRIMES (calcul des primes budget Etat – IATOS-ITRF)	Archives étudiants (ARCHIVE-ETUD - archivages données sur étudiants et informations absentes d'Apogée)			SUPPORT (base de gestion des problèmes liés aux ordinateurs et aux logiciels)	Annuaire LDAP
Paris 7	Paris 7 - Univ. Denis Diderot	ARCHIVE – GFC (archivage éditions financières-outil B.O)	ARTT (CONGES gestion du temps de travail et des congés)	GARANCIERE (gestion Webnotes pour l'odontologie)			Pilotage (Univers BO sur les bases ORACLE Apogée, Harpège et Nabuco)	

Identifiant-Etab	Etablissements	Gestion financière et comptable	Gestion des ressources humaines	Gestion de la scolarité et vie de l'étudiant	Gestion du Patrimoine Immobilier	Gestion recherche et valorisation	Gestion informa-tique et site web	Environnement numérique de travail
Paris 7		ARCHIVES –IMMOS (archivage immobilisations)	HARP-Autres (gestion des personnels enseignants)	RECLAMUFR (gestion des réclamations par les UFR)				
Paris 7		LISTE des Immobilisations	ATER (INSATER recrutement des ATER sur web)	STAGE (gestion des conventions de stage)				
Paris 7				WEBNOTES (affichage des notes – interactivité avec Apogée)				
Paris 7				Interface OPI (mise à jour des tables d'opérations préalables à l'inscription)				
Paris 7				RAVEL et RDVSVST (prise de rzs pour inscriptions)				
Paris 7				SESAME (promotion de l'offre de formation)				
Paris 7				STRUCTURE (visualisation sur le Web des structures d'enseignement)				

Identifiant-Etab	Etablissements	Gestion financière et comptable	Gestion des ressources humaines	Gestion de la scolarité et vie de l'étudiant	Gestion du Patrimoine Immobilier	Gestion recherche et valorisation	Gestion informa-tique et site web	Environnement numérique de travail
Paris 8		JEFYCO	GPU 8 (bientôt remplacé par GEPETO)	FELIX –Scolarité (toutes fonctions scolaires + espace numérique personnalisé)	PLANNING (gestion des salles)			Annuaire (GRHUM annuaire individus et structures)
Paris 8	Paris 8 - Univ. Vincennes Saint-Denis	PAPAYE	GEPETO	FORMATIC (formation continue)	Gestion de patrimoine (X... à l'étude)			
Paris 8		FELI Matériel (gestion stocks et prestations internes)	COMPLIX (gestion des chargés de cours et des heures complémentaires)					
Paris 8			INDEM (gestion des indemnités de chômage)					
Paris 9			Gestion du personnel enseignant	Web CT (plate forme de FOAD)	OPUS (logistique – gestion des salles d'enseignement)			
Paris 9	Paris 9 - Université de Paris Dauphine		Gestheup (gestion des heures d'enseignement)	BCSW (plate forme de travail coopératif)				Stockage
Paris 9				SCOLAR (gestion administrative des étudiants)				(données concernant les personnels administratifs)

Identifiant-Etab	Etablissements	Gestion financière et comptable	Gestion des ressources humaines	Gestion de la scolarité et vie de l'étudiant	Gestion du Patrimoine Immobilier	Gestion recherche et valorisation	Gestion informa-tique et site web	Environnement numérique de travail
Paris 9				Pré-inscriptions (BOLERO - traitement des pré-inscriptions)				Gestion du parc (CRIC-SVP - gestion du parc micro des personnels)
Paris 9				PRESTATIONS additionnelles (gestion prestations facultatives , informatique, sports)				
Paris 9				DAUPHINE Emploi (offres d'emplois et stages)				
Paris 9				GEODE (offre emplois et stages à c/2004.				
Paris 9				Forum Dauphine Entreprises (gestion du forum)				
Paris 9				GEAC + (gestion de la bibliothèque)				
Paris 9				ARCHIMED (bibliothèque accès sur place et à distance)				

Identifiant-Etab	Etablissements	Gestion financière et comptable	Gestion des ressources humaines	Gestion de la scolarité et vie de l'étudiant	Gestion du Patrimoine Immobilier	Gestion recherche et valorisation	Gestion informa-tique et site web	Environnement numérique de travail
Paris 10	Paris 10 - Nanterre		GISEH (gestion des services d'enseignement et des hs complémentaires)	SESAME (gestion scolarité en interface avec Apogée)				
Paris 11		NEPTUNE (gestion des immobilisations)	Entretiens (d'Evaluation)	LORIS (et OPAC gestion documentaire)	CELCAT (gestion des salles)		CIM (logistique)	
Paris 11	Paris 11 - Univ. Paris-Sud	Taxation (GENITAX - gestion de la facturation téléphonique)	INDEM (gestion des indemnités de chômage)	Système d'information et de gestion des bibliothèques	RS-ABYLA (gestion du patrimoine)		Gestion du parc (ACTIMA - gestion du parc informatique)	
Paris 11				FORMATIC (formation continue)				
Paris 11				SANTE-SUP (gestion médecine préventive)				
Paris 12			INDEM (gestion des indemnités de chômage) CEGAPE	Edition des diplômes Avant APOGEE		Partenariats (gestion des partenariats de l'Univ.)	Maint-Info (maintenance informatique via intranet)	
Paris 12	Paris 12 - Val de Marne		LAUPHEC et AUDIT (gestion des heures complémentaires)	Equivalence				
Paris 12			PRIMES (gestion envelop-pe répartition des primes)	Formatic (formation continue)				

Identifiant-Etab	Etablissements	Gestion financière et comptable	Gestion des ressources humaines	Gestion de la scolarité et vie de l'étudiant	Gestion du Patrimoine Immobilier	Gestion recherche et valorisation	Gestion informa-tique et site web	Environnement numérique de travail
Paris 12			Cadastre des emplois IATOSS	ADE (emploi du temps UFR de sciences)				
Paris 12				Move'On (relations internationales)				
Pau		NABUCOWEB	EVE (service des enseignants et liquidation des heures complémentaires)	ALEPH (gestion du service commun de documentation)		CENTAURE (valorisation de la recherche – gestion des contrats)		
Pau	Pau et Pays de l'Adour		VIRTUALIA (gestion des Ressources Humaines)	BIGWORLD (gestion de la mobilité étudiante et enseignante)		OD –TECH (valorisation – recensement des structures UPPA– appui technologique aux PME – PMI)		
Pau			INDEM (gestion des indemnités de chômage)	APOWEB (pré-inscription des étudiants)				
Perpignan	Perpignan		INDEM (gestion des indemnités de chômage)					
Poitiers		Application des Marchés	Entretiens (professionnels individuels - EPI)	Univers (gestion des relations avec entreprises : stages, taxe d'apprentissage, service emploi)				Agenda (en ligne)

Identifiant-Etab	Etablissements	Gestion financière et comptable	Gestion des ressources humaines	Gestion de la scolarité et vie de l'étudiant	Gestion du Patrimoine Immobilier	Gestion recherche et valorisation	Gestion informa-tique et site web	Environnement numérique de travail
Poitiers	Poitiers	Facturations (gestion de stocks, bons de livraison, facturations internes)	ARTT (Congés)	MASC (portail d'accès aux ressources documentaires)				Gestion des documents (service communication)
Poitiers		AXL (gestion des remises en compétition)		ABG (système intégré de gestion de la bibliothèque)				
Polynésie Française		ADIX (gestion financière et comptable)	GEPETO (application gestion du personnel)	Scolarix (inscriptions administratives)				
Polynésie Française	Polynésie Française			Pédagogie (gestion organisation pédagogiques, groupes)				
Polynésie Française				EDT (gestion emplois du temps)				
Reims		NEPTUNE (gestion des immobilisations)	Heures complémentaires (enregistrement charges d'enseignement, heures réalisées, édition des états de paiement)	Web Etudiants (déversement des notes saisies sous APOGEE pour consultation)			MRTG (outil de métrologie générale du réseau)	Annuaire LDAP (Portail Web Gestionnaire - accès réservé par authentification LDAP aux données Nabuco, APOGEE, Harpège)
Reims	Université de Reims – Champagne Ardenne	REGIES (opérations des régies de recettes)		OPI (planification des RDV scolarité)			NETMET (outil de métrologie fine du réseau)	Annuaire LDAP (annuaire dans structure Supann)

Identifiant-Etab	Etablissements	Gestion financière et comptable	Gestion des ressources humaines	Gestion de la scolarité et vie de l'étudiant	Gestion du Patrimoine Immobilier	Gestion recherche et valorisation	Gestion informa-tique et site web	Environnement numérique de travail
Reims		MARMIC (système de gestion des achats de postes informatiques)					Appli Switch (outil de paramétrage du matériel actif)	
Reims							Base I P (gestion d'adressage)	
Rennes 1		Paiement EXT (gestion des paiements sécurisés via Paybox)	CHIMED (médecine du travail)	OPI (gestion des candidatures dans les filières à accès sélectif)	COSWIN (gestion des interventions du service technique immobilier)	SIPRODOCT (gestion du devenir des doctorants)		
Rennes 1	Rennes 1	Extraction des données Nabuco par Web (budget, u.b, tva, ...)	GEISHA (gestion des heures complémentaires)	CANDISUP (gestion des candidatures en 1ere année)	ADESOF (gestion des salles et des emplois du temps)			
Rennes 1			AGE (gestion des voeux des enseignants – déversement dans GEISHA)	JURYADMI (gestion des jurys de sélection d'entrée en IUT)				
Rennes 1			Annuaire (des personnels - à partir d'Harpège)	HORIZON (gestion des prêts en BU)				
Rennes 1				DIEGO (affichage graphique de la structure des enseignements Apogée)				

Identifiant-Etab	Etablissements	Gestion financière et comptable	Gestion des ressources humaines	Gestion de la scolarité et vie de l'étudiant	Gestion du Patrimoine Immobilier	Gestion recherche et valorisation	Gestion informa-tique et site web	Environnement numérique de travail
Rennes 1				Affichage () des notes et résultats d'examens				
Rennes 1				Affichage () du calendrier d'examens				
Rennes 1				Affichage () des calendriers de rentrée				
Rennes 1				Annuaire (des formations sur le Web)				
Rennes 1				Annuaire (des étudiants)				
Rennes 1				Extractions () des données étudiants sur web				
Rennes 2		NEPTUNE (gestion des immobilisations)	HELICOPE (gestion des services d'enseignement)	Pré-inscriptions (CANDISUP - gestion des pré-inscriptions)	CELCAT (gestion des salles et des emplois du temps)	UNIPRESS (gestion du SAIC Edition)	BASEMAT (gestion des équipements informatiques)	
Rennes 2	Rennes 2 - Univ. Haute Bretagne		OCTIME (gestion des absences des personnels)	SUED (gestion de l'envoi des cours du service universitaire d'enseignement à distance)				
Rennes 2			INDEM (gestion des indemnités de chômage)					

Identifiant-Etab	Etablissements	Gestion financière et comptable	Gestion des ressources humaines	Gestion de la scolarité et vie de l'étudiant	Gestion du Patrimoine Immobilier	Gestion recherche et valorisation	Gestion informa-tique et site web	Environnement numérique de travail
Rennes 2			ARE (gestion du recrutement des enseignants)					
Saint Etienne		NEPTUNE (gestion des immobilisations)	INDEM (gestion des indemnités de chômage) CEGAPE	OPI (opérations préalables aux inscriptions en IUT)				
Saint Etienne	Saint Etienne - Univ. Jean Monnet		CONDOR (transfert des dossiers de retraite)					
Saint Etienne			GP (liquidation des heures complémentaires)					
Saint Etienne			GEISHA (gestion des heures complémentaires)					
Strasbourg 1		NABUCOWEB (consultations et extractions)	GEISHA (gestion des heures complémentaires)	Apoweb (offre de formation, pré-inscriptions, résultats d'examen, gestion des candidatures)	Plan E.T. Web (gestion des emplois du temps et des salles)	Graal (gestion de l'activité de laboratoires de recherche)		
Strasbourg 1	Strasbourg 1 - Univ. Louis Pasteur	ImmoWeb (fiches d'inventaires – gestion des amortissements)		SANTE-SUP (dossier médical étudiant)	RS-ABYLA (gestion du patrimoine)			

Identifiant-Etab	Etablissements	Gestion financière et comptable	Gestion des ressources humaines	Gestion de la scolarité et vie de l'étudiant	Gestion du Patrimoine Immobilier	Gestion recherche et valorisation	Gestion informa-tique et site web	Environnement numérique de travail
Strasbourg 1		MARCO (gestion marchés publics)		VAE (Web - gestion des validations d'acquis de l'expérience)				
Strasbourg 1				IUT Web (gestion des dossiers de candidature en IUT)				
Strasbourg 1				SIUAPS Web (gestion des activités physiques et sportives)				
Strasbourg 2			AMADEUS (gestion des services et H.C des enseignants)	Dématérialisation des dossiers étudiants	Plan E.T. Web (réservation des salles de cours)	VASCO (suivi des conventions)		
Strasbourg 2			GPI (et QI) (gestion des primes des IATOS)		RS-ABYLA (gestion du patrimoine)			
Strasbourg 2	Strasbourg 2 - Univ. Marc Bloch		APPLIVAC (gestion des vacataires administratifs)					
Strasbourg 2			INDEM (gestion des indemnités de chômage)					

Identifiant-Etab	Etablissements	Gestion financière et comptable	Gestion des ressources humaines	Gestion de la scolarité et vie de l'étudiant	Gestion du Patrimoine Immobilier	Gestion recherche et valorisation	Gestion informa-tique et site web	Environnement numérique de travail
Toulon		SOPRANO (paiement des heures complémentaires)	GEHENNE (gestion des décisions d'attribution d'heures complémentaires)	CIELL (pré inscription des étudiants d'IUT)				
Toulon	Univ. Toulon et Var		TABLEAU DE BORD (gestion des heures d'enseignement des enseignants d'IUT)					
Toulouse 1			GEISHA (gestion des heures complémentaires)	Lecture Optique (communication des notes)	ATLAS (réservation des Salles)			
Toulouse 1	Toulouse 1 - Sciences Sociales			VAE (Validations - gestion des demandes d'admission)				
Toulouse 2		Xlab (interface entre Nabuco et les labos du CNRS)	GEMMI (heures complémentaires)	Pré-inscriptions (des bacheliers)	CELCAT (gestion des salles)	GINEDO (gestion des modules des études doctorales)	Gestion du parc (Track-it gestion du parc informatique)	
Toulouse 2	Toulouse 2 - Univ. Le Mirail	SPAIECTACLE (paie des intermittents du spectacle)	HORIGE (indemnités horaires)	WIN-CTU (télé-enseignement)				
Toulouse 2		APE (allocations perte d'emploi)	FORIGE (indemnités forfaitaires)					

Identifiant-Etab	Etablissements	Gestion financière et comptable	Gestion des ressources humaines	Gestion de la scolarité et vie de l'étudiant	Gestion du Patrimoine Immobilier	Gestion recherche et valorisation	Gestion informa-tique et site web	Environnement numérique de travail
Toulouse 2		MARCO (élaboration et gestion des marchés publics)	GEPREC (primes de recherche)					
Toulouse 2			GEPRIDOC (primes doctorales)					
Toulouse 2			GEREPE (recrutement enseignants)					
Toulouse 2			ATER (GEREPE-ATER)					
Toulouse 3	Université Paul Sabatier – Toulouse 3	IMMO+ (IMMObilisation plus Domaine gestion financière. Complément au logiciel IMMO Ensemble d'éditions de scripts et de correctifs permettant de corriger les insuffisances du logiciel IMMO).	GIPPE (Gestion Informatique des Primes Personnel Enseignant Liquidation et paiement des primes PRE/PRES. Application web intranet Interfaçage avec le produit GIRAFE de la TG.)	SOCRATE (Gestion des Étudiants Web : consultation des dossiers des étudiants de l'UPS qui n'on pas été basculés lors de la mise Gestion en place d'APOGEE)			Pilotage (IP2B Pilotage : Outils pour le pilotage de l'Université Constructions d'univers, d'indicateurs et documents BO exploitant les de différentes bases)	

Identifiant-Etab	Etablissements	Gestion financière et comptable	Gestion des ressources humaines	Gestion de la scolarité et vie de l'étudiant	Gestion du Patrimoine Immobilier	Gestion recherche et valorisation	Gestion informa-tique et site web	Environnement numérique de travail
Toulouse 3		<p>NOMENC (Nomenclature CSA Domaine gestion financière. Nomenclatures CSA Application web de recherche par mots clés dans la nomenclature des CSA - Clés de Suivi des Achats)</p>	<p>CARTPROF (Edition individuelle des cartes professionnelles Application utilisant les données de la base HARPEGE. Produit utilisé par l'Université Toulouse 2)</p>	<p>COTIDE (Commissions titulaires de diplôme étranger. Application Web pour les pré inscriptions à l'Université (saisie et suivi du dossier par le candidat). Candidature en Licence, Maîtrise ou DUGES Gestion des dossiers, des commissions, des avis et des lettres)</p>			<p>ASID (Aide à la Signature Digitalisée Cabinet du Président, Signature de documents à fort volume ne pouvant pas être signés à la source.)</p>	

Identifiant-Etab	Etablissements	Gestion financière et comptable	Gestion des ressources humaines	Gestion de la scolarité et vie de l'étudiant	Gestion du Patrimoine Immobilier	Gestion recherche et valorisation	Gestion informa-tique et site web	Environnement numérique de travail
Toulouse 3		21PI (Intégration Interface Prestation Interne Domaine gestion financière. Facturation de l'établissement. nterface d'importation des données issues des logiciels spécifiques de facturation des UB dans Nabuco)	BIPED (Base Informatique Gestion du personnel Enseignant. Liquidation et paiement des Primes PEDR. Interfaçage avec le produit GIRAFE de la TG)	PRESUPS (PREinscriptions à l'UPS Gestion des Étudiants. Candidature en Licence des étudiants titulaires d'un DUT ou d'un BTS Français, en Licence des étudiants titulaires d'un DEUG Français, en Maîtrise des étudiants titulaires d'une Licence ou d'un autre diplôme Français ne donnant pas accès de plein droit. Application Web pour les pré inscriptions à l'Université - saisie et suivi Ou dossier par le candidat- , Gestion des dossiers, des commissions, des avis et des lettres résultats)			SIDOM (Site Informatisé pour la Documentation des Masters CEVU, Interuniversitaire. Base documentaire 1 nterun ivers ita ires pour les CEVU, Habilitation pour les masters. Application web intranet Application utilisées par toutes les universités toulousaines.)	

Identifiant-Etab	Etablissements	Gestion financière et comptable	Gestion des ressources humaines	Gestion de la scolarité et vie de l'étudiant	Gestion du Patrimoine Immobilier	Gestion recherche et valorisation	Gestion informa-tique et site web	Environnement numérique de travail
Toulouse 3		EDITNAB (- EDITION NABuco Domaine gestion financière. Reporting Établissement, Serveur d'éditions par requête mail dans le domaine de l'achat public.)	ODILIRE (Outils de Diffusion de Liste Restreinte Service de la communication. Envoi de message au personnel de l'université Application utilisant l'adresse mail stockée dans la base Harpège.)	VALET (VALidation d'Etudes Gestion des Etudiants. Candidature en Licence des étudiants des classes préparatoires aux grandes: écoles, des étudiants des écoles nationales supérieures n d'ingénieurs à 1 er cycle intégré. Candidature en Maîtrise des étudiants des grandes écoles et des écoles nationales supérieures d'ingénieurs. Application Web pour les Pré inscriptions à l'Université (saisie et suivi du dossier par le candidat). Gestion des dossiers, des commissions, des avis et des lettres résultats.)			AGIR (Aide à la Gestion Informatisée des Recommandés Service du courrier. Gestion des lettres/colis recommandés)	

Identifiant-Etab	Etablissements	Gestion financière et comptable	Gestion des ressources humaines	Gestion de la scolarité et vie de l'étudiant	Gestion du Patrimoine Immobilier	Gestion recherche et valorisation	Gestion informa-tique et site web	Environnement numérique de travail
Toulouse 3		DIM (Documentation Informatisée pour les Marchés Application web en intranet)	ATER (Gestion du personnel Enseignant. Recrutement des ATER Application Web pour les candidatures ATER (saisie et suivi du dossier par le candidat). Gestion des dossiers, des commissions et des lettres résultats. Produit utilisé par les universités Tise 2 et Limoges.)	IUPOPI (Pré-inscriptions aux IUPs Gestion des Étudiants. Pré inscriptions des candidatures aux IUP Application Web pour les pré inscriptions aux IUP (saisie et suivi du dossier par le candidat), Gestion des dossiers, des entretiens, des avis et des lettres résultats.)			Annuaire LDAP (SABLE - Système d'Alimentation par Base de données des Ldap de l'Etablissement, Gérer les besoins LDAP des annuaires de l'Université Application utilisant les données des bases HARPEGE & APOGEE. Application répondant aux spécifications SUPANN. Application découpée en 2 parties : alimentation base SABLE, mäj des Ldap).	

Identifiant-Etab	Etablissements	Gestion financière et comptable	Gestion des ressources humaines	Gestion de la scolarité et vie de l'étudiant	Gestion du Patrimoine Immobilier	Gestion recherche et valorisation	Gestion informa-tique et site web	Environnement numérique de travail
Toulouse 3			<p>R2D (Recrutement Second Degré, Gestion du personnel Enseignant. Recrutement des enseignants du second degré Application Web pour les candidatures (saisie et suivi du dossier par le candidat). Gestion des dossiers, des commissions et des lettres résultats).</p>	<p>EDETIC (Édition des ETiquettes pour les inscriptions à la chaîne Gestion des Étudiants. Convocation des étudiants à la chaîne d'inscription.)</p>				

Identifiant-Etab	Etablissements	Gestion financière et comptable	Gestion des ressources humaines	Gestion de la scolarité et vie de l'étudiant	Gestion du Patrimoine Immobilier	Gestion recherche et valorisation	Gestion informa-tique et site web	Environnement numérique de travail
Toulouse 3			RPM (Recrutement Prof. & M. de conf. Gestion du personnel Enseignant. Recrutement des enseignants Prof. & M.de conf. Application Web pour les candidatures - saisie et suivi du dossier par le candidat- . Gestion des dossiers, des commissions et des lettres résultats).	CIELL (- Solution de gestion des candidatures pour l'IUT Gestion des Étudiants. Pré inscription des candidatures aux IUTs de Midi-Pyrénées. Application web. Le CIG assure l'exploitation pour tous les IUT de Midi-Pyrénées.)				

Identifiant-Etab	Etablissements	Gestion financière et comptable	Gestion des ressources humaines	Gestion de la scolarité et vie de l'étudiant	Gestion du Patrimoine Immobilier	Gestion recherche et valorisation	Gestion informa-tique et site web	Environnement numérique de travail
Toulouse 3			AG3P (Aide à la gestion des Primes PCA et PRP Gestion du personnel Enseignant. Saisie des propositions, liquidation et paiement des primes PCA/PRP. Application web pour la saisie des propositions par les composantes, Interfaçage avec le produit GIRAFE de la TG.)					

Identifiant-Etab	Etablissements	Gestion financière et comptable	Gestion des ressources humaines	Gestion de la scolarité et vie de l'étudiant	Gestion du Patrimoine Immobilier	Gestion recherche et valorisation	Gestion informa-tique et site web	Environnement numérique de travail
Toulouse 3			SAGESSE (Système Applicatif de GESTion des Services d'Enseignement. Gestion des enseignements. Gestion des cours complémentaires. Saisie des charges, agréments et heures mise en paiement des complémentaires.)					

Identifiant-Etab	Etablissements	Gestion financière et comptable	Gestion des ressources humaines	Gestion de la scolarité et vie de l'étudiant	Gestion du Patrimoine Immobilier	Gestion recherche et valorisation	Gestion informa-tique et site web	Environnement numérique de travail
Toulouse 3			<p>WAOUH (Windev Application Outils & Utilitaires pour compléments Harpège Gestion des personnels. Mise à disposition pour les gestionnaires d'états récurrents non disponibles dans Harpège. Edition d'étiquettes spécifiques, listes ...)</p>					
Toulouse 3			<p>EVRP (EVALuation des Risques Professionnels Niveau Etablissement. Service Hygiène et sécurité. Base de données pour l'évaluation et le suivi des risques professionnels)</p>					

Identifiant-Etab	Etablissements	Gestion financière et comptable	Gestion des ressources humaines	Gestion de la scolarité et vie de l'étudiant	Gestion du Patrimoine Immobilier	Gestion recherche et valorisation	Gestion informa-tique et site web	Environnement numérique de travail
Tours		NEPTUNE (gestion des immobilisations)	GEISHA (gestion des heures complémentaires)	Pré-inscriptions (des étudiants - gestion des prises de rendez-vous des bacheliers)			ISIPARC (gestion de parc informatique et réseaux)	
Tours	Tours - Univ. François Rabelais	ZINIA (gestion de la facturation)	HECTOR (gestion des heures complémentaires en IUT)	Annuaire (OFW annuaire des formations de l'Université sur Internet)				
Tours		FILIGRANE (gestion de l'imprimerie)	Développement locaux d'Harpège (primes des enseignants, distinctions honorifiques, promouvabilité ASU et enseignants)	Lecture optique (LECTOPT - gestion des notes par lecture optique + gestion anonymat des copies)				
Tours		Taxation (Annuaire téléphonique - centre de gestion d'autocom : taxation et annuaire)	Annuaire LDAP (Messagerie des personnels en lien avec Harpège et Apogée)	IDENTREPRISE (édition et gestion des cartes d'étudiants avec photos numériques)				
Tours				Diffusion des résultats sur Internet				

Identifiant-Etab	Etablissements	Gestion financière et comptable	Gestion des ressources humaines	Gestion de la scolarité et vie de l'étudiant	Gestion du Patrimoine Immobilier	Gestion recherche et valorisation	Gestion informa-tique et site web	Environnement numérique de travail
Tours				CIELL (LOGSCOL gestion des pré-inscriptions en IUT)				
Tours				Annuaire LDAP (Messagerie étudiante en lien avec Apogée)				
Troyes	Troyes - Univ. Technologie	APISOFT (gestion de boutiques ventes et stocks)		GERRY		GERRY (gestion des études, de la recherche et des relations industrielles internationales)		
Valenciennes		Gestion du magasin et facturation	Gestion du personnel	SANTE-SUP (infirmières)			Gestion du parc (informatique)	ESUP-Portail (voir fiche)
Valenciennes	Valenciennes - (Univ. du Hainaut-Cambresis)	Gestion de reprographie et facturation	TEMPUS (emploi du temps)	Demande de dossiers d'inscription			Gestion des interventions	
Valenciennes			Paiement des heures complémentaires	Prise de rendez-vous par Web/minitel				

Identifiant-Etab	Etablissements	Gestion financière et comptable	Gestion des ressources humaines	Gestion de la scolarité et vie de l'étudiant	Gestion du Patrimoine Immobilier	Gestion recherche et valorisation	Gestion informa-tique et site web	Environnement numérique de travail
Versailles – St Quentin en Yvelines		NABUCOWEB	APOWEB	Offre de formation (ensemble de l'information sur les diplômes et enseignements)			OPTIMAL (outil parallèle de traitement intégré des mises à jour logicielles)	AGENDA (agenda partagé)
Versailles – St Quentin en Yvelines	Versailles – St Quentin en Yvelines	Taxation (téléphonique - consultation sur web des consommations téléphoniques)		Calendrier d'examen (sur le web)			SOS (service d'assistance aux utilisateurs)	
Versailles – St Quentin en Yvelines				ANONYMAT (pour épreuves écrites des examens)				
Versailles – St Quentin en Yvelines				CANDIDATURES (gestion candidatures en 1er année de 1er cycle)				

Fin du document.