

Comité Formation Continue de l'Amue 2019

amue 

MUTUALISATION + SOLUTIONS



Au carrefour de l'expertise métier et de la formation : la naissance du Département développement et accompagnement des compétences (DdAC)

La création du DdAC, c'est le recentrage des actions d'expertise en les rendant visibles et évolutives, c'est la fin des expériences cloisonnées par domaine ou projet, dans une logique de « maîtrise » globale.

Le DEM et le pôle formations ont œuvré depuis plusieurs années à bâtir une architecture par domaine, par métier, par outils. Les ossatures sont présentes et fonctionnent. Des expériences se créent et se partagent maintenant en cohérence.

Ils ne peuvent plus supporter seuls la masse des enjeux et actions, et les relais sont trop nombreux. Sur ces bases solides, outils, schémas déjà créés, ces services se joignent pour répondre aux enjeux pluriannuels, leur donner du sens et accompagner leurs évolutions.

Nous « recentrons », nous « simplifions » pour être plus visibles, plus professionnels encore, et renforcer « la mutualisation ».

 **> 20** agents Amue

- > 1 directrice,
- > 1 assistante de direction,
- > 12 chargé(e)s de domaine,
- > 3 consultant(e)s formation,
- > 3 assistantes de gestion

Formations spécifiques **> 46** actions en établissement

Formations Continues et déploiement
Conférences

Web Conférence **> 296** évènements

Formations continues et déploiement

Conférence **> 4 476** inscrits

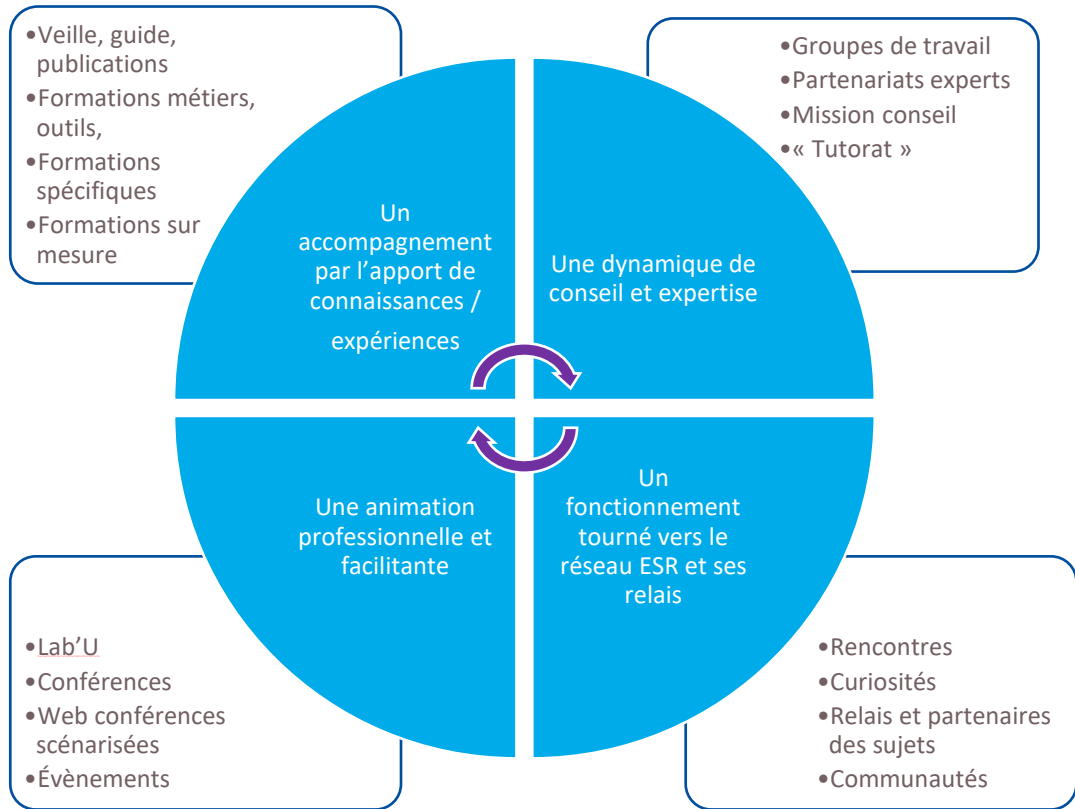
Web conférences

7,71 % du budget de l'Amue

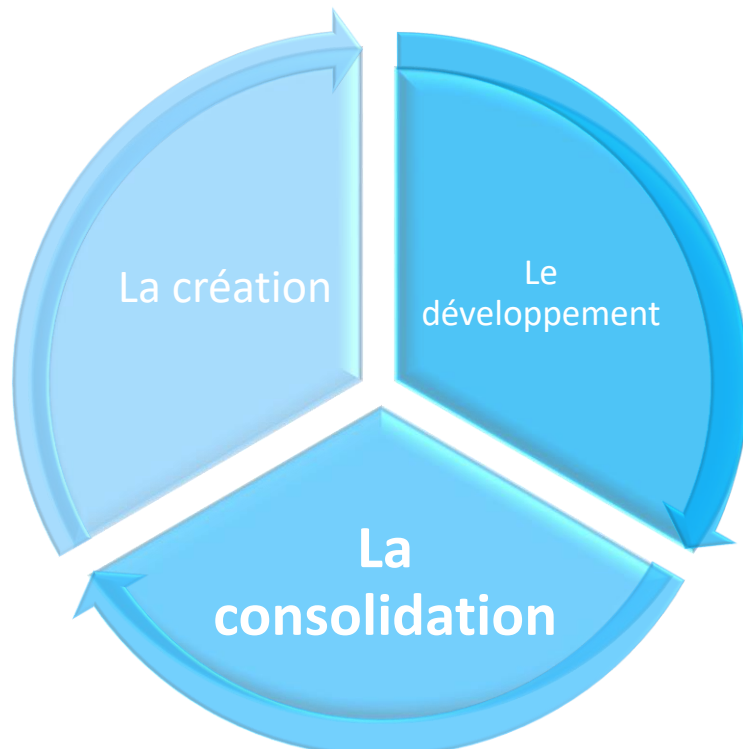
8 domaines d'expertise



Les actions 2019



Une dynamique d'innovation



Une mutualisation des compétences, des adhérents pour l'adhérent

Une formation Amue grâce aux compétences en ESR

220 formateurs métiers
89 formateurs outils



issus de
71 établissements et partenaires

Les rémunérations

Intervention	Unité	Rémunération brute pour une personne	Rémunération pour un binôme (par personne)	Rémunération brute pour un trinôme (par personne)
Réalisation d'une formation	7h +2h <i>par jour</i>	405 €	202,50 €	135 €
Indemnisation pour annulation tardive ou empêchement	7h <i>par jour</i>	210 €	105 €	70 €

CA Amue du 9 mars 2017

Accompagner nos formateurs : un double partenariat



+



Le **troisième forum des formateurs** a eu lieu les 27 et 28 septembre 2018. Il a porté sur les gestes professionnels du formateur avec le concours de l'ESPE Centre Val de Loire et de l'Anstia et s'est conclu sur la proposition d'une formation initiale en ingénierie de formation proposée à tous.

- + 5 thématiques sont proposées par l'ESPE Centre Val de Loire :
 - **Le numérique au service du travail collaboratif (06/12/2018)**
 - **Ingénierie de formation (17/01/2019)**
 - **Corps et Voix pour Communiquer (18/01/2019)**
 - Le CARE en formation
 - Conduire une analyse de pratique

- + La formation co-organisée Amue – Anstia a pour thématique:
 - **Du formateur à l'e-formateur : théorie et mise en pratique**
 - 12 semaines de formation hybrides avec 2 regroupements présentiels
 - Objectif : Créer un dispositif e-learning global

Un bilan encourageant... mais à développer

- + Sessions renouvelées en 2019/2020

- + 2 modules seront programmés fin 2019
 - Le CARE en formation
 - Conduire une analyse de pratique

13 formateurs
inscrits à
chaque
module

Nos partenariats : clés de notre mutualisation

Accroître et diversifier nos viviers de compétences



- + Cibler nos besoins et orienter vers les décideurs
- + Le modèle Amue comme outil de valorisation des expertises
- + Cibler un maintien des socles de compétences par la mutualisation
- + La maîtrise des expertises par du « sourcing » via les Présidents, les DGS, les DAF, les DRH, les Agents comptables de l'ESRI...

Une convention renouvelée IH2EF > Amue



Dans le cadre du socle de professionnalisation des cadres de l'ESRI :

- + Un séminaire annuel des équipes le 9 juillet 2019
- + Une plateforme commune "Campus Amue" permettant notamment une identité commune, une architecture technique lisible, et des mises à disposition de ressources pédagogiques partagées pour les cadres supérieurs de l'ESR
- + La délocalisation des formations vers des établissements mobilisés sur les problématiques abordées dans le module (cf Directeurs du patrimoine accueillis à l'université de Poitiers)

Capitaliser sur les parcours pour proposer des formats à la carte

- + Accompagner des équipes de Direction en établissement
- + Sur un thème ou un projet ...
- + Proposer des journées thématiques en format court
- + En présentiel ou en numérique
- + Ouvrir les événements Amue (web conférences, conférences) aux stagiaires inscrits aux modules du socle de professionnalisation

RESSOURCES HUMAINES



Points clés

Formations ajoutées / consolidées

- Préparer et conduire les recrutements de BIATSS dans l'ESR
- SIHAM : formation technique, administrative et exploitation
- SIHAM : fondamentaux de la gestion administrative et approfondissement
- SIHAM-PMS : module 1
- SIHAM-PMS : module 2

Formations supprimées / annulées

- Maîtriser la gestion des pensions avec HARPEGE
- La gestion des agents contractuels administratifs et techniques



> **44** Formations

12 spécifiques sur site
32 en formation continue

525 inscrits

> **5** Parcours

- DRH
- Cadre RH
- Gestionnaire RH
- Responsable environnement et conditions de travail
- Contrôle interne

Prospective

Lab'U

Échanges entre établissements sur les thématiques d'actualité en ressources humaines

Formations spécifiques

Répondre à l'ensemble des demandes des établissements, en élargissant le vivier des formateurs

Accompagnement

Favoriser la prise en main et l'utilisation de la plateforme Campus Amue par les formateurs

Actualité

Qualité de vie au travail, égalité professionnelle femmes -hommes, la loi de transformation de la fonction publique

Le partenariat avec l'IH2EF >

Parcours des DRH



> **Vivier de formateurs**

Des besoins dans les domaines

- de la paie
- des fondamentaux RH module 1
- de la GPEEC

Axes de travail et consolidation

Métiers :

- Consolidation des formations actuelles
- Conception d'une formation métier/outil à destination des gestionnaires-formation

SI :

- Demande d'une formation BO Siham
- Module Siham > Formation (en cours d'élaboration)



> 8 Formations

3 spécifiques sur site

5 en formation continue

77 inscrits

Points clés

Formations ajoutées / consolidées

- L'évaluation des risques professionnels : aspects méthodologiques

Formations supprimées / annulées

- CHSCT : enjeux et pilotage **devient une formation spécifique**

Axes de travail et consolidation

Métiers :

- Co construction IH2EF + Amue du module "Prise de fonction d'un conseiller de prévention" – Semaine 48

SI :



Répondre aux besoins des établissements par la réalisation de formations spécifiques

Prospective

Formation

Revisiter le programme du module "Animer son réseau d'Assistants de prévention" sur l'axe communication (acteurs du service vs acteurs de l'établissement)

E-learning

Intégrer des modules e-learning dans les formations continues du catalogue

Accompagnement

Favoriser la prise en main et l'utilisation de la plateforme Campus Amue par les formateurs

Réseau pro

Poursuivre la collaboration avec les acteurs du réseau professionnel



> Vivier de formateurs

Travail avec le réseau professionnel des conseillers de prévention pour apporter une diversité de formateurs



> **61** Formations

16 spécifiques sur site

45 en formation continue

669 inscrits

> **6** Parcours

- Comptabilité analytique
- TVA
- Ordonnateur Sifac
- Comptable Sifac
- Technique Sifac
- Contrôle interne

Le partenariat avec l'IH2EF >

Parcours des DAF



Prospective Formation

Axe 1 >

Consolider le parcours contrôle interne

Axe 2 >

Créer une formation sur la gestion financière au niveau d'une composante d'enseignement

Axe 3 >

Construire un parcours pour les gestionnaires financiers :

Module « dépenses » en cours de construction 2019/2020

Module « Recettes » en 2020/2021 pour diffusion massive

Axe SI >

Suivi des mises à jour applicatives

Atelier d'échanges

Transformer la formation « Mise en place d'un service facturier » en atelier d'échanges

FINANCES



Axes de travail et consolidation

3 axes Métiers :

L'accompagnement à la conduite de projets spécifiques et à leur mise en œuvre

- Contrôle interne budgétaire
- Contrôle interne comptable
- Contrôle interne paie
- Service facturier

La formation de cadres financiers

- Formation recouvrement
- 3 formations TVA (initiation, avancé, immobilier)
- Parcours des DAF (IH2EF)
- 2 formations « gestion financière » (budgétaire d'un laboratoire & opération de recherche)

La formation à destination des gestionnaires financiers

- L'environnement juridique et financier du gestionnaire financier

SI :



Formations par modules pour une couverture de l'ensemble des capacités fonctionnelles sur l'outil



> Vivier de formateurs

Des besoins dans les domaines métiers

- DAF adjoint, chef de bureau Budget
- Fondé de pouvoir/adjoint AC, responsable de service facturier, contentieux et recouvrement

Et SI



- Pour les modules Dépenses, Recettes, Conventions, Comptabilité générale et PNS, Immobilisations





Points clés

Formations ajoutées / consolidées

- Relation -acheteur fournisseur, du sourcing à la notification
- Maîtriser l'exécution d'un marché

Formations en construction

- Achats scientifiques
- Maîtriser l'exécution d'un marché



> 7 Formations

1 spécifique sur site

6 en formation continue

48 inscrits

Le partenariat avec l'IH2EF >

Parcours des responsables des achats



Prospective

Partenariats

Recherche de partenariats avec les organismes de formation (ACP/IRA)

Formation

Proposition au catalogue d'une formation dédiée aux achats scientifiques (programme à construire)

Atelier d'échanges

Réflexion sur de nouveaux formats de formations (ateliers pratiques et d'échanges) qui viendraient compléter les autres événements organisés par l'Amue

Parcours

Réflexion sur la mise en place de parcours et de niveaux

Axes de travail et consolidation

- + **Communiquer sur l'offre de formation**
- + **Compléter l'offre des formations correspondant au quotidien d'un service achats** (négociation, définition des critères, techniques d'analyse, reporting) et sur des segments d'achat particulier (achat scientifique)
- + **Réfléchir sur des formats** (formations ou autres) pour **l'utilisation des CCAG** (cahier des clauses administratives générales)
- + **Consolider le réseau des formateurs**
 - o 2017-2018 : 7 formateurs actifs aucun prospects
 - o 2018-2019 : 10 formateurs actifs, 10 prospects



> Vivier de formateurs

Contacts de nouveaux formateurs lors du 1^{er} Lab'Achats en Janvier 2019

Réunion des formateurs achats en avril 2019

- + Redynamisation du réseau
- + Orientation du domaine achats en 2 axes : Achat formation opérationnelle et Commande publique en lien avec la réglementation plus théorique



Axes de travail et consolidation

Métiers :

Accompagner les nouveaux formateurs du domaine

Revisiter les contenus des modules

Développer la prise en compte de l'**activité métiers des stagiaires** lors de la conception d'un module.



> **8 Formations continues**

> **74 inscrits**

Le partenariat avec l'IH2EF >

Parcours des responsables du patrimoine

Prospective

Partenariats

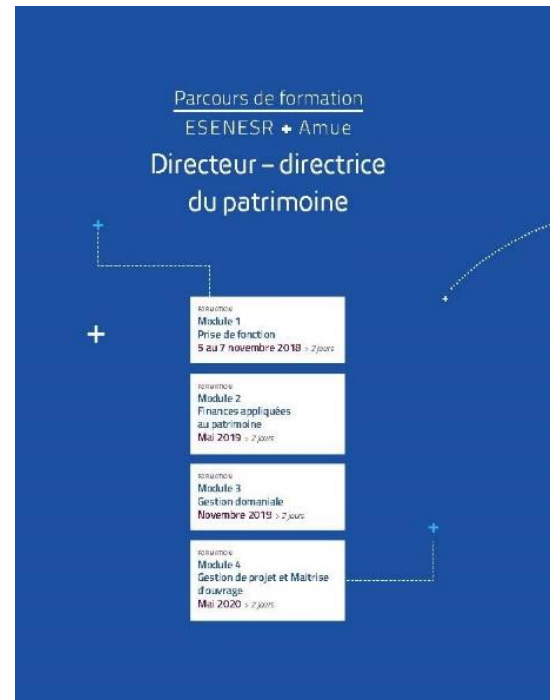
Partenariat avec l'EPAURIF : organisation d'un cycle de formation sur le Référentiel Immobilier de l'Enseignement Supérieur et de la recherche (RIMES)

Partenariat CPU : organisation d'une **formation inter métier Finance/Immobilier** sur le programme Plan d'Efficacité Energétique des Campus français (PEEC) à l'horizon 2030.

Formations

Travail sur le choix du **format de présentation des formations** (webconf; atelier; etc.) à utiliser au regard des thématiques

Créer une offre de formation sur la donnée immobilière et le système d'information immobilier en ESR



Points clés

Formations ajoutées / consolidées

- SI Immobilier en ESR : analyser son besoin
- Stratégie immobilière en ESR et Politique immobilière de l'Etat
- Les fondamentaux de la gestion et de la valorisation du domaine public
- **Ouverture de deux sessions** en cours d'année, module "rédaction du cahier de maintenance immobilière"

Formations supprimées / annulées

- SI Immobilier en ESR : analyser son besoin
- Les fondamentaux de la gestion et de la valorisation du domaine public
- Actualités du développement durable en ESR



> **Vivier de formateurs**

Augmenter le nombre de formateurs au regard des thématiques proposées (valorisation du domaine public, etc....)

Accompagner les formateurs dans leurs pratiques pédagogiques





Points clés

Formations ajoutées

- La culture juridique de la scolarité en formation spécifique
- FCA-Manager : chargé de mission FCU
- FCA-Manager : gestionnaire administratif FCU
- FCA-Manager : gestionnaire financier
- FCA-Manager : technique et fonctionnel
- FCA-Manager : pilotage

Formations supprimées

- FCA-Manager : gestion administrative et pédagogique
- FCA-Manager : gestion financière
- FCA-Manager : paramétrage et modélisation
- Construire et faire accréditer l'offre de formation
- L'autoévaluation des formations : une étape de l'accréditation

Prospective

Refonte de formation

« Digitaliser sa communication en ESR – Stratégies Numériques et Community Management » en lien avec Comosup.

« L'auto-évaluation des formations : une étape de l'accréditation » et « Construire et faire accréditer l'offre de formation » lorsque le schéma sur les blocs de compétences sera stabilisé.

Digitalisation

Réflexion sur la distanciation de la formation
« Respecter la propriété intellectuelle pour la conception de projets numériques »
Réflexion sur l'intervention de FUN sur « Gérer un projet de cours en ligne à diffusion massive (MOOC/SPOC) ».



> **32** Formations

16 spécifiques sur site

16 en formation continue

267 inscrits

Axes de travail et consolidation

Métiers :

- Reformuler les contenus « Rallier les enseignants à la transformation numérique de leurs enseignements »
- Créer des liens entre « Apogée Structure des Enseignements et Modalités de Contrôle des connaissances » et « Apogée Résultats et règles de calculs » avec prise en charge par la même formatrice
- Refondre des formations continues FCA Manager par profil utilisateur
- Refondre les contenus et le titre « E-learning : aspects méthodologiques et éducatifs des processus et des applications en ligne » : « Du formateur à l'e-formateur : théorie et mise en pratique »
- Créer une proposition de formation spécifique « La culture juridique de la scolarité »



> **Vivier de formateurs**

- Correspondant Apogée SISE
- FCA Manager pour formation intra-établissement
- Lab'U thématiques Apogée pour cibler le recrutement
- Intervenants experts reconnus pour former des enseignants-chercheurs à l'intégration des blocs de compétences



Points clés

Formations modifiées

Séparation de ces deux modules :

- Montage administratif et financier d'un projet H2020
- Montage administratif et financier d'un projet ANR

Formations supprimées / annulées

- Atelier d'échanges : exercer la fonction de directeur d'école doctorale
- L'évaluation de la recherche – HCERES



> **15** Formations

2 spécifiques sur site

13 en formation continue

225 inscrits

> **2** Parcours

- Appel à projets
- Gestion de la recherche

Prospective

Séminaires

Accompagnement à la prise de fonction :

- Nouveaux vice-présidents recherche & valorisation.
- Nouveaux directeurs d'unité propre universitaire (vague A)

Formations

Construction d'un **module** de formation continue "Gérer les conflits : Doctorants/Encadrants pour les directeurs d'école doctorale"

Accompagnement

Répondre aux besoins des établissements en matière de formations spécifiques.

Actualités

Réunion des **formateurs du parcours appels à projets** (Juillet 2019) pour anticiper la prise en compte de « Horizon Europe ».

Axes de travail et consolidation

Métiers :

- Consolider les formations actuelles
- Concevoir un module
- Faire évoluer des modules de formation vers Horizon Europe 2021-2027



> **Vivier de formateurs**

Travail avec le **réseau des professionnels du domaine** afin de diversifier les profils de formateurs pour répondre aux besoins des établissements.

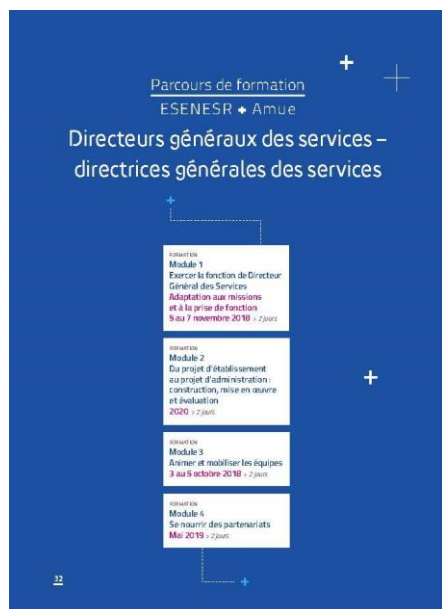


Points clés

L'offre actuelle correspond à la demande des adhérents, les formations en pilotage ont toutes été maintenues et complètes

Le partenariat avec l'IH2EF >

Parcours des DGS et des DSI



> **7** Formations

1 spécifique sur site

6 en formation continue

96 inscrits

> **4** Parcours

- Qualité
- Contrôle de gestion
- HCERES
- Comptabilité analytique

Axes de travail et consolidation

Métiers :

- Parcours sur la qualité (4 formations)
- Parcours Analytique et contrôle de gestion transverse à 3 domaines
- Parcours HCERES
- Parcours des DGS en partenariat avec l'IH2EF

Formations uniquement à destination d'un public de cadres supérieurs et intermédiaires



> **Vivier de formateurs**

Etoffer le réseau de formateurs actifs pour le domaine avec des thématiques de rencontres (Lab'U)



> **1** Formation

18 inscrits

Points clés

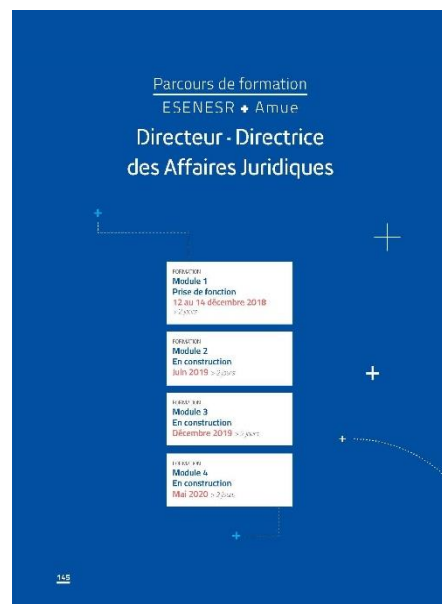
Ce domaine est créé en partenariat avec l'association Jurisup et met en œuvre deux formations catalogue :

- Formation juridique des cadres de l'ESRI
- Prise de poste des chargés d'affaires juridiques de l'ESRI en lien avec l'IH2EF

Le domaine sera enrichi progressivement (3 modules de formation sont en cours de validation par le ministère et la CPU à destination des directeurs/responsables des affaires juridiques).

Le partenariat avec l'IH2EF >

Parcours des responsables des affaires juridiques



GESTION DE PROJET ET CONDUITE DU CHANGEMENT



Points clés

- Communication, notamment sur les formations Intra
- Collaboration avec le réseau Sup'DRH
- Mise en œuvre de journées thématiques qui compléteront l'offre de formation



> **8 Formations**

3 spécifiques sur site

5 en formation continue

72 inscrits

Prospective

Travailler sur une meilleure communication de l'offre car elle est transverse et touche potentiellement tous les domaines.

Mettre en œuvre les formations en modalité intra en profitant de la visibilité du catalogue.

Proposer une journée d'accompagnement pour envisager de nouveaux besoins autour des outils et méthodes de résolution de problèmes (cartes mentales, design thinking, gestion de conflits). En fonction des demandes de nouvelles formations seront proposées.

Axes de travail et consolidation

Les nouvelles formations programmées sur l'année ont toutes été réalisées ou sont en cours.

L'ensemble de la programmation du semestre en cours a été validé avec des effectifs complets.

L'offre actuelle sera maintenue.

Le domaine GP-CDC, formats d'événements alternatifs (Lab'U) mais qui touchent aussi les compétences.

C'est un domaine transverse

Consolider les pratiques et innover

- + Consolider l'accompagnement de nos formateurs dans leurs pratiques pédagogiques
- + Développer nos échanges avec nos partenaires vers la valorisation des expertises
- + Innover dans les formats et permettre un accès facilité à la prise en main « outils » et « métiers »
- + « Jouer » des animations autour d'un parcours et des transversalités : conférences, web conférences, formation digitale, en présence, tutoriels...
- + Renforcer nos actions communes avec l'IH2EF : plateforme commune, complémentarité des parcours...



Amue + 103 bd Saint-Michel + 75005 Paris
www.amue.fr