



INFORMATIONS SUR LE PROJET DE REMPLACEMENT DES SOLUTIONS APOGÉE, SVE / SCOLARIX ET LA CO-CONSTRUCTION

3 novembre 2016



Ouverture

+

+



Véronique Josso, directrice Association Cocktail

Stéphane Athanase, directeur Amue





Enjeux



+ Un travail collaboratif

Construire ensemble les applications logicielles pour mieux s'adapter aux exigences de la scolarité d'aujourd'hui et de demain

+ Un projet national de refonte SI

Pour l'ensemble des établissements de l'ESR

+ Qui s'inscrit dans le cadre de cohérence national





Enjeux portés par le projet



- + **Adresser tous les établissements publics de l'ESR**
- + Une solution en **adéquation avec les besoins métiers et évolutive** (pendant la phase de construction), construite de manière itérative = **méthode Agile** dont implication et validation des métiers (disponibilité, assiduité des métiers)
- + **Importance de l'implication de l'ensemble des acteurs et du portage du projet** = c'est votre cœur de métier
- + **Pas d'intégrateur** = un projet porté par la communauté
- + **Maitrise budgétaire** indispensable = suivi des dépenses et de l'avancement
- + Engagement **financier** du ministère
- + Remettre la valeur au cœur de la démarche de construction
- + En co-construction avec les établissements = changement de paradigme au niveau des relations entre Amue, Association Cocktail et les établissements





Les facteurs clés de succès



+ **La vision partagée** pour la réalisation d'un tel projet s'appuie sur les facteurs clés de succès :

- **Réaliser un projet commun** pour l'ensemble des établissements publics de l'enseignement supérieur et de la recherche ;
- **Constituer une seule équipe dédiée au projet commun**, les personnes métiers et techniques contribuant au projet pouvant être, suivant le cadre juridique qui sera retenu :

- > *Salariés d'établissements adhérents à l'une des structures (ou pour le moins mise à disposition pour le projet commun)*
- > *Salariés de l'Amue*
- > *Salariés de l'association Cocktail*





Les facteurs clés de succès



- **Faire contribuer financièrement de façon identique** pour un même niveau de solution et de prestation les établissements d'enseignement supérieurs adhérents à chacune des parties
- Mettre en place une organisation permettant un **pilotage transparent, efficace et efficient du projet**, rapportant à la gouvernance qui sera mise en place.





Financement du projet

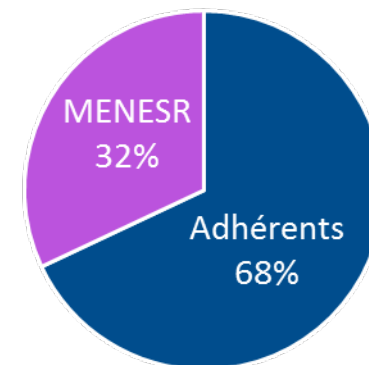
+



+ Le budget du projet est construit sur **15 ans** (durée de vie minimale estimée de la solution logicielle) est estimé à **57,7 m€** (dont 22,5 m€ pour la construction, 4,9 m€ pour le déploiement et 3,4 m€ annuels pour le support, la maintenance et les évolutions).

+ **Le financement du projet** sera fait à hauteur de :

- 68% par les cotisations des adhérents
- 32% par le MENESR.



+ Le financement du MENESR se décomposera comme suit :

- 2,0 m€ annuel pendant les phase de construction et de déploiement (*8 ans 2017-2024*)
- 0,5 m€ annuel après le déploiement (*7 ans 2025-2031*)





Présentation du projet de remplacement

+



Hugues Ponchaut, directeur du département construction des SI, Amue

Guy Joulin, secrétaire général en charge de la scolarité, Association Cocktail

Valérie Le Strat, chef de projet, Amue



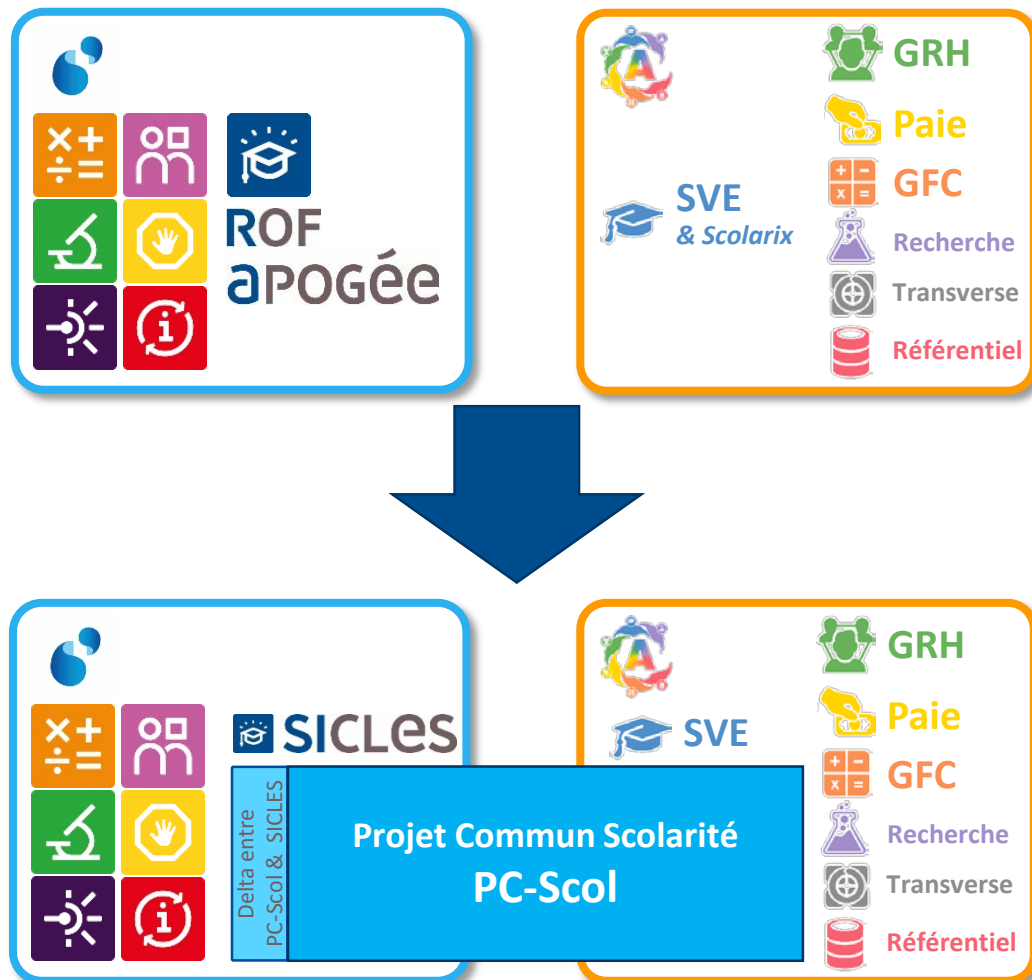


Périmètre du projet : nouveau départ

+



- + Le projet capitalise les meilleurs concepts Apogée, ROF et SVE
- + Le projet est destiné à remplacer ROF, Apogée, SVE et Sclarix
- + Le delta entre **PC-Scol** et **SICLES** (**charges d'enseignement**) ne concerne pas l'Association Cocktail
- + Le delta entre **PC-Scol** et **SICLES** sera réalisé dans le même cadre que **PC-Scol**, mais entièrement financé par l'Amue





+ L'étudiant est au cœur du système

- Les acteurs doivent travailler ensemble, dans un même outil, pour rendre service aux étudiants.

+ **Obtenir l'information à la source**, implique l'ouverture de l'accès

- aux étudiants
- aux enseignants
- aux gestionnaires
- aux partenaires.

+ Les établissements de l'enseignement supérieur sont **autonomes**

- Ne pas penser les modules par service gestionnaire mais en fonction de ce qu'il y a à faire, quel que soit le modèle organisationnel.





Principes et fondamentaux du projet (2/2)

+



- + Le domaine Formation et Vie de l'Étudiant est en **évolution permanente** (règlementation, usages) : **le service public a une obligation d'adaptation.**
- + **Pas de découpage par typologie d'étudiants** : doctorants, étudiants internationaux, bénéficiaires de la formation continue, apprentis
- + **Pas de découpage par type de cursus** : alternance, à distance, études de santé, formation continue, etc





Périmètre des projets PC-SCOL et SICLES

+



ECHANGES

MAAF

GFC

POSTBAC

MUTUELLES

SITES
PAIEMENT

ABES

ENT

PILOTER
OPÉRATIONNELLEMENT

RH

CPAM

CNOUS

E-PEDAGOGIE

AUTRES
ETABLISSEMENTS

...

PRÉPARER LES
ÉLECTIONS

CONSOLIDER ET
PARTAGER DES
DONNÉES

FAIRE DES ÉTUDES
STATISTIQUES ET
DES TRAITEMENTS

MESURER ET
ÉVALUER LES
CHARGES
D'ENSEIGNEMENT

SUIVRE LE SERVICE
DES ENSEIGNANTS

OPTIMISER LA
GESTION DES
LOCAUX

PRODUCTION

CONSTRUIRE
L'OFFRE DE
FORMATION

ACCUEILLIR

SUIVRE LE CURSUS

GERER LA VIE
ETUDIANTE

METTRE EN ŒUVRE
L'OFFRE DE
FORMATION

INSCRIRE

CONTROLLER LE
CURSUS

GERER LES ALUMNI

CHOISIR UN
CURSUS

SUPPORT (TRANSVERSE)

PLANIFICATION

ACCOMPAGNEMENT

DOC. ADMINISTRATIVE

REFERENTIELS

PERSONNES

STRUCTURES

NOMENCLATURES

LIEUX

GISEMENT
DE DONNEES

PROSPECTS

DOSSIERS
ETUDIANTS

OFFRE DE
FORMATION



Macroprocessus porteur du delta entre PC-SCOL et SICLES (charges d'enseignements)



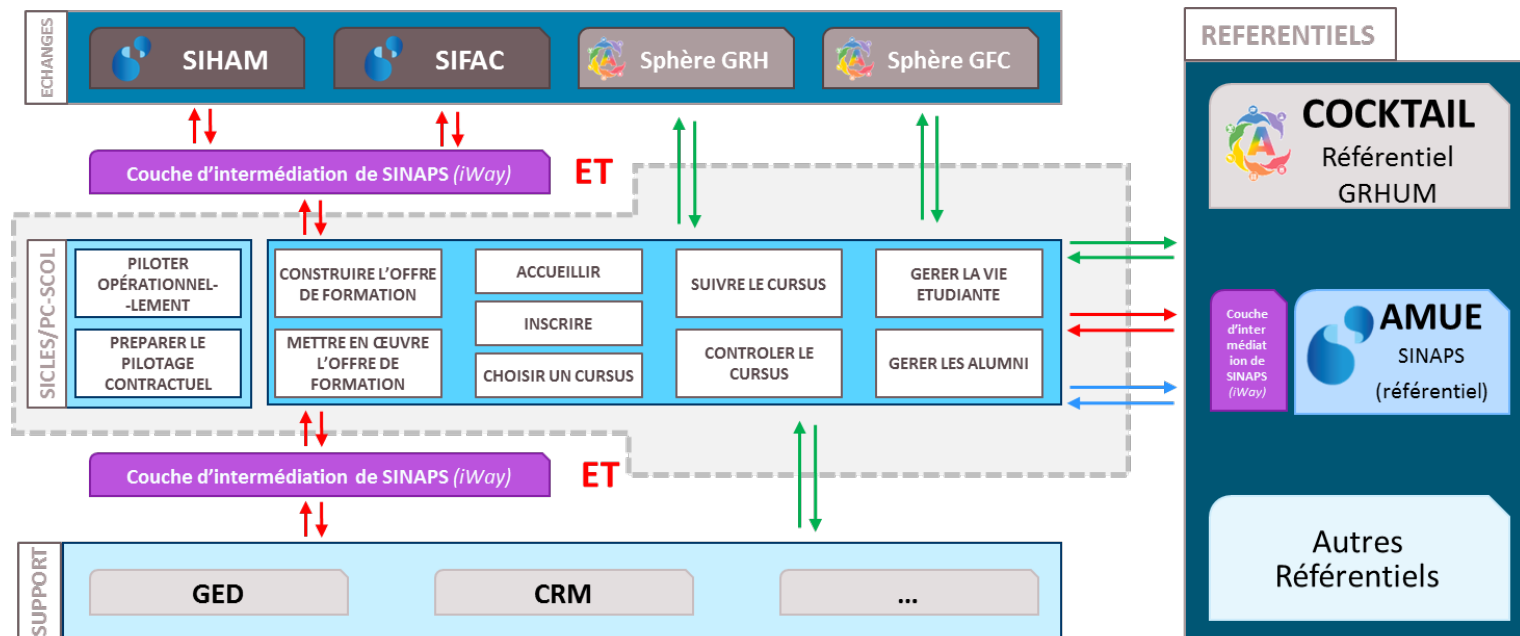


Intégration SI

+



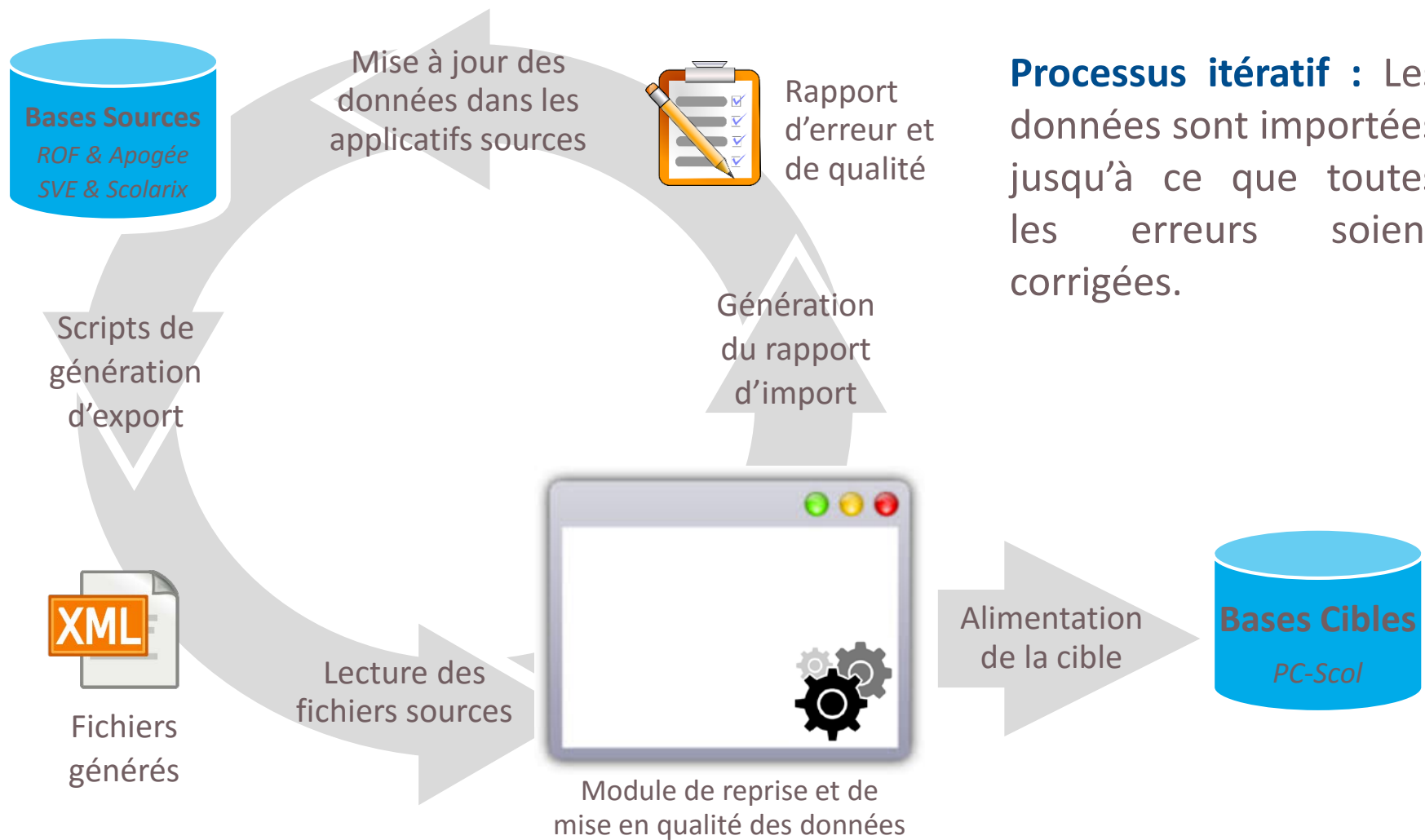
- + **PC-SCOL** sera intégré dès sa livraison au reste de l'offre Amue (*SIFAC, SIHAM*) et du SI des établissements via **SINAPS** :
 - Référentiel, couche d'intermédiation (*gestion et supervision des flux, gestion de la sécurité et des habilitations des appels entre briques du SI*)
- + **PC-SCOL** sera intégré aux différentes sphères l'offre **Cocktail** via interfaces de type WebServices
- + **PC-SCOL** est intégré avec d'autres composants logiciels supports (GED, CRM, etc...)





Reprise et mise en qualité des données

+



Processus itératif : Les données sont importées jusqu'à ce que toutes les erreurs soient corrigées.





Synthèse des objectifs SI

+



- + Intégré
- + Durable
- + Evolutif
- + Performant
- + Maintainable avec des coûts réduits
- + Optimisé pour le mode multi tenant hébergé (PaaS, IaaS)
- + Interopérabilité, respect des cadres





Gouvernance proposée pour le projet

+



Le comité de coordination :

Il a vocation à :

- identifier et définir les projets pouvant donner lieu à un partenariat,
- mettre en œuvre les orientations stratégiques,
- suivre l'exécution des projets et leur soutenabilité budgétaire.

Ce comité est constitué de :

- 2 représentants de l'Amue,
- 2 représentants de l'Association Cocktail,
- 1 représentant de l'Etat, CPU, CDEFI (soit 3)

Le comité de direction :

Il a vocation à :

- Piloter et administrer le programme dans son ensemble.
- Valider le budget initial et la répartition des sommes consacrées au projet et les transferts financiers entre les acteurs du projet.

Ce comité est constitué à égale représentation de :

- Représentants de l'Amue,
- Représentants de l'association Cocktail.

Le comité de pilotage du programme :

Il a vocation à :

- Valider le programme et ses évolutions ainsi que les plans projet afférents.
- Arbitrer si nécessaire entre les solutions proposées.
- Piloter l'avancement et la projection du programme.

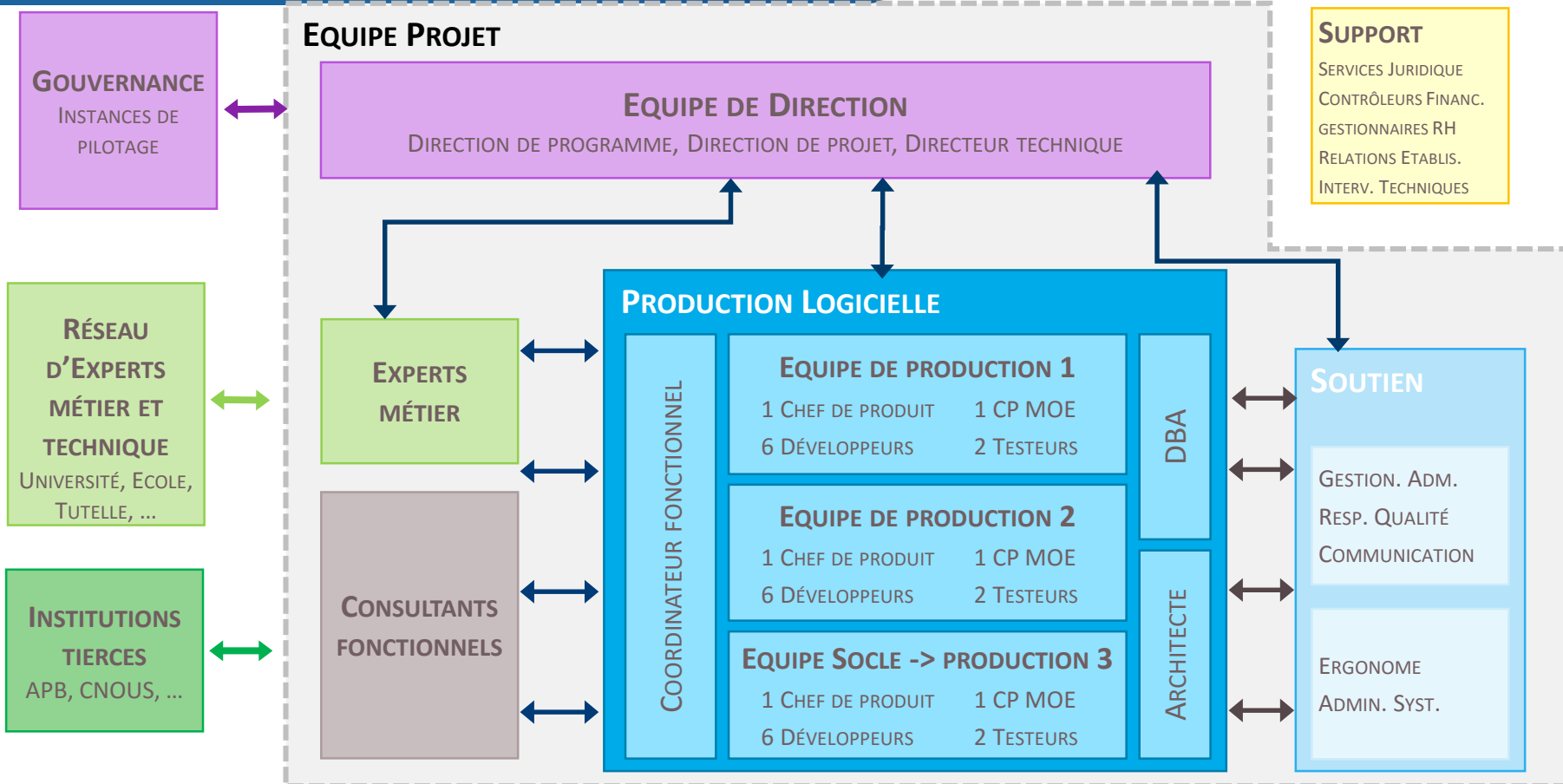
Ce comité est constitué à égale représentation de :

- Représentants de l'Amue,
- Représentants de l'association Cocktail.
- Représentants des établissements adhérents.





Organisation projet +



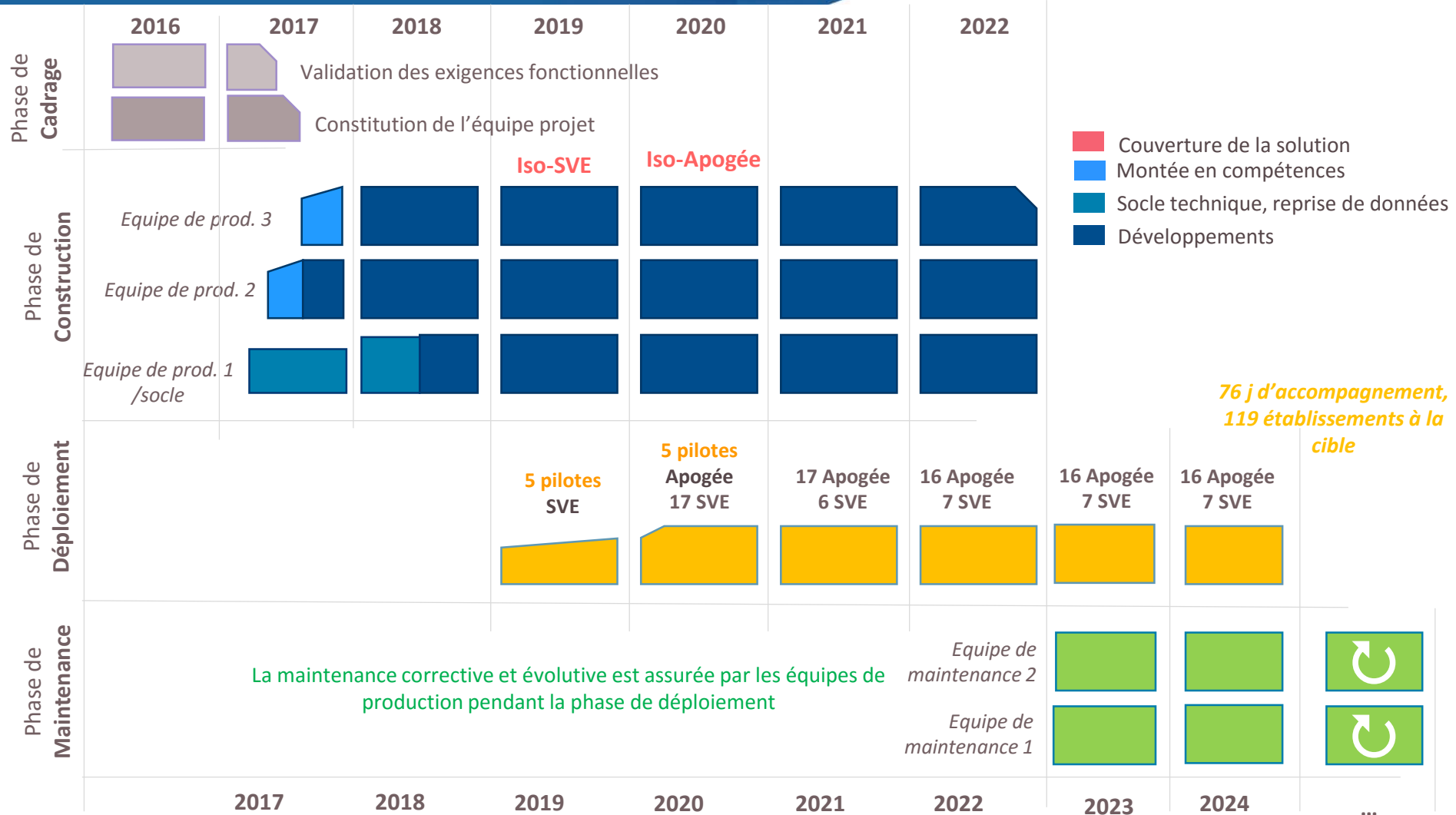
+ **Unité** géographique des membres d'une même équipe de production et **disponibilité** de préférence à 100%





Hypothèse de planning

+





Hypothèses prises en compte pour l'estimation des coûts du projet



+ Hypothèses de coûts :

Hypothèses de coûts	Valeurs
TJM moyen chargé (€/J/ETP) Le TJM chargé a été estimé à partir de la moyenne des salaires nets additionnée des charges salariales et patronales	340 €
Coût additionnel pour le TJM environné par ETP (€/J/ETP) Le TJM environné couvre pour chaque ETP son environnement : PdT, matériel, fournitures, locaux, fluides (chauffage, électricité, eau ...)	18 €
Coûts de plateforme en (€/J/ETP) Ils couvrent l'achat et la maintenance des plateformes et des environnements nécessaires à la mise en œuvre du projet, hors poste de travail.	15 €

- + 76 j d'accompagnement au déploiement par établissement (*à affiner*)
- + 10 j de support par an et par établissement
- + Une partie des équipes de construction maintiendra la solution
- + Pas de charge prévue pour compenser le « turn-over » pour les salariés et/ou les personnels d'établissements ou le départ d'un établissement co-constructeur





Sur la base de ces hypothèses ...

+



+ Estimation des coûts complets du projet :

Phase projet	Coût complet (M€)
Construction	22,4 m€
Déploiement	4,9 m€
Maintenance applicative annuelle	3,4 m€ Annuel





Hypothèse pour le modèle de cotisations des établissements (*Rècettes*)



+ Hypothèses de recettes

- Le modèle de cotisations retenu est un modèle unique Association Cocktail / Amue.

+ Principes

- Les établissements payent la cotisation dès la phase de déploiement. Cette cotisation finance : l'amortissement de la construction, le déploiement ainsi que le dispositif de maintenance et de support de la solution applicative.

+ Modèle de cotisation

Groupe	MF <	MF >	Cotis. 2017
1		10 m€	10 050 €
2	10 m€	30 m€	20 080 €
3	30 m€	58 m€	30 120 €
4	58 m€	95 m€	45 180 €
5	95 m€	145 m€	60 230 €
6	145 m€	205 m€	75 280 €

- + Les établissements sont classés en 6 groupes.
- + La détermination du groupe dépend de la masse financière (MF) déterminée par « *l'exécution des recettes, moins les crédits de masse salariale notifiés, de l'année n-1 du compte financier* »
- + **Hypothèse** d'augmentation de 2% par an des cotisations à partir de 2018 pendant la phase de construction et de déploiement puis 1% pendant la maintenance.





Le préfinancement

+

+



- + Conformément aux orientations prises par l'Assemblée Générale de l'Amue du 23 octobre 2014 sur l'évolution du modèle économique de l'Agence, la construction de SICLES fait l'objet d'un *préfinancement* par les adhérents
- + Webconférence sur le sujet le **4 novembre à 10h**





Démarche proposée pour la co-construction +





La co-construction, un nouveau modèle +



- + Un projet entièrement construit **Amue/Cocktail/Etablissements**
- + Une relation de collaboration et de partenariat



*C'est **LE PROJET**
des établissements et
de la communauté Formation Vie de
l'Etudiant
de l'enseignement supérieur et de la
recherche*





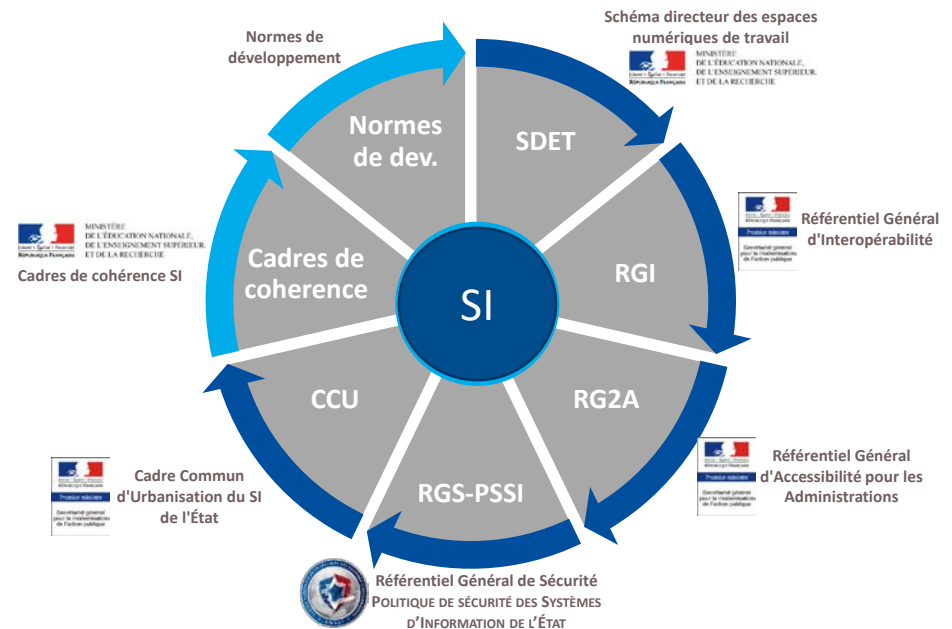
La co-construction, respect d'un cadre



+ La co-construction s'effectue en respectant un **ensemble de cadres** (*organisationnels, méthodologiques, architecturaux et techniques*)

+ Les cadres concernent :

- **L'équipe de direction** et la gouvernance
- **Les équipes métiers** : analyse des besoins, règles de gestion, tests, documentation, accompagnement, support fonctionnel...
- **Les équipes techniques** : Conception, développement, prototypage, intégration au SI, tests, déploiement, documentation, accompagnement, support technique, maintenance corrective et évolutive...





Le cadre de co-construction



+ Un cadre de co-construction qui s'applique à l'ensemble du projet :

- Une organisation des équipes de production identique
- Une méthodologie (*agilité, intégration continue, production documentaire*)
- Une architecture et un socle technologique commun
- Respecte les cadres communs

+ Le cadre de co-construction est **une annexe des conventions de co-construction**





+ Architecture de type **services** :

- Les différents constituants de l'architecture (*modules, FrontEnd, BackEnd*) interagissent par des services gérés par un dispositif de gestion (*Api Manager*),
- Modularité, évolutivité technique de la solution.

+ Principe d'architecture qui :

- Permet la construction modulaire,
- Facilite l'ouverture de la solution (*logique d'interfaces préconisée par la Dinsic*),
- Facilite l'évolution progressive des technologies,
- Accompagne une exploitation contrainte (*performance, hébergement, pic de charges,...*),
- est compatible avec les usages numériques.





Principes du cadre technique (CAFI, juin 2016)



+ Préconisations de technologies OpenSource

Domaine	Technologie	Commentaire
Authentification	Cas / Shibboleth	A adapter à FranceConnect pour les services numériques
Application « Front-end » Interface utilisateur	Framework AngularJS	
Application « Back-end » Logique métier et persistance	Java / Spring	
Gestionnaire d'API	Etude à mener	Pour tous les projets un même gestionnaire d'API
Base de données RDBMS	PostgreSQL	Recommandation DINSIC
Base de données NoSQL	Etude à mener	Choix à faire en fonction des réels besoins du projet
Outils de reporting / éditions	Etude à mener	
Container d'application	Docker	

+ Quelques technologies à choisir lors de la mise en place du socle du projet





Cadre méthodologique retenu : AGILE

+



- + **Proximité** des équipes fonctionnelles et techniques : dépasser les relations contractuelles et la séparation MOA/MOE. Logique de **partenariat**.
- + **Livraisons régulières au plus tôt**, construction incrémentale des fonctionnalités, tests automatisés, priorisé par la **valeur apportée**.
- + Préconisation d'utiliser une **forge de développement** et **l'intégration continue**.
- + **Ouverture au changement**, décisions plus fréquentes à tous niveaux.
- + **La production documentaire limitée :**
 - Aller à l'essentiel pour faciliter le déploiement, la maintenance, l'accompagnement et le support,
 - Une analyse approfondie est en cours (*périmètre , modalités d'accès , licence, collaboration,...*),
- + **Agilité** partagée par tous les acteurs (*constructions module, projet national, gouvernance*).

➤ Production d'une application de qualité, évolutive et répondant aux besoins





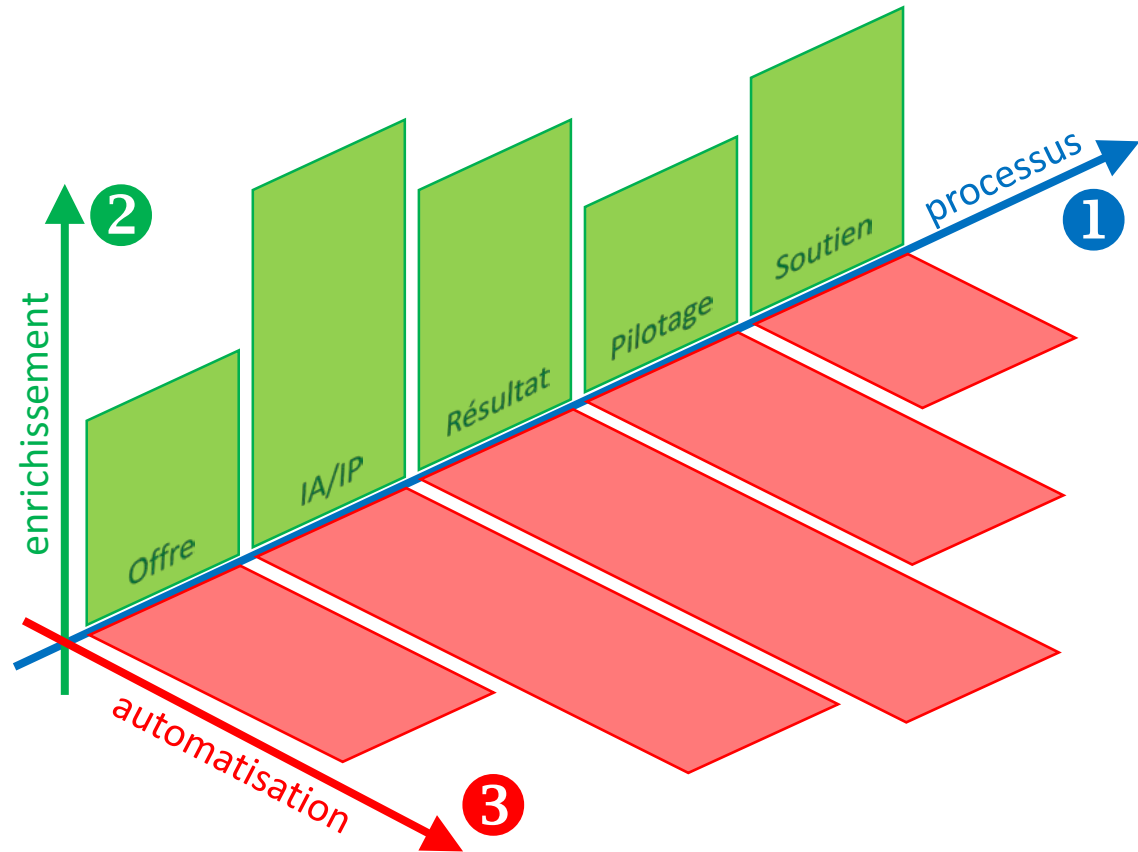
Cadre méthodologique retenu : Principe de construction en méthode AGILE



+ Le macro-principe de construction en méthode AGILE prône :

- En premier lieu la construction du processus le plus complet possible **1**, en terme de **valeur métier**
- Ensuite son enrichissement en terme de fonctionnalités et de spécificités **2**,
- Et enfin l'automatisation de ces processus **3**.

+ L'objectif étant de **disposer rapidement d'un outil opérationnel** qui sera ensuite enrichi fonctionnellement régulièrement.





Cadre organisationnel₊: une équipe Socle₊



- + Un socle à la fois technologique et méthodologique, respectant les normes,
- + Un socle respectant les recommandations du Comité Agence des Technologies et Innovations (CATI)
- + A construire au plus tôt par une équipe socle qui :
 - Epreuve et affine la méthodologie de production,
 - Epreuve les **choix techniques** proposés d'une part, par un comité d'experts issu du **CATI** et d'autre part par des ateliers techniques à organiser avec les établissements.
 - Définit les **normes** de développement, la charte graphique,
 - Met à disposition des squelettes d'application, des composants transverses,
 - Gère l'intégration des différents développements, valide leur **qualité**,
 - **Capitalise** ses travaux avec les équipes socles des autres projets (*en lien avec comité d'experts du CATI*).





Cadre organisationnel : Équipes de production



- + Une équipe « **socle** », pilotée, par le directeur technique du projet, qui construit en amont le socle commun. Cette équipe deviendra ensuite une équipe de production.
- + Et des équipes en charge du développement des **modules**.
- + Conditions de succès
 - **Unité de lieux** des membres d'une même équipe de production
 - Disponibilité à **100%**
 - Engagement dans le temps sur **4 ans minimum**.





Modularité et construction

+



- + Le périmètre du projet a été découpé en ensembles fonctionnellement cohérents, sur la base des **processus métiers**
- + La construction démarre par les **fonctions cœur** de la Scolarité (*Offre de formation, inscription, diplomation*)
- + La construction est **itérative** et permet la livraison d'un ensemble fonctionnellement cohérent chaque année
- + Une équipe développe plusieurs fonctions en parallèle dans le cadre d'une version
- + Dans la mesure du possible, la même équipe développe les différentes itérations d'un même module, (*mais le portage par plusieurs équipes permettra de sécuriser le projet et augmenter la qualité*)
- + Le plan projet sera à actualiser et à finaliser par l'équipe de direction de projet, avec les établissements co-constructeurs





Hypothèses de constitution des équipes et éléments de planning⁺



- + Il est prévu la mise en place d'un comité de recrutement pour le projet commun
- + L'Amue et l'Association Cocktail pourront fournir des ressources à l'équipe projet sur la base de leurs ressources existantes ou par des recrutements
- + L'équipe socle devrait démarrer au premier trimestre 2017
- + Montée en charge progressive des deux équipes suivantes sur le 2^e semestre 2017 (octobre et décembre).
- + Les 3 équipes devraient être opérationnelles fin 2017 et début 2018





Amue & Association Cocktail

A

- Gouvernement et pilotent le projet avec les établissements
- Assurent la coordination de l'ensemble du projet
Y compris fonctionnelle & technique
- Accompagnent le déploiement de la solution
Accompagnement métier (conduite de changement, impacts métier...)
Construction et mise à disposition des outils de déploiement
- Soutiennent et supportent le projet

Etablissements EXPERTS (Participation)

E

- Apportent l'expertise métier au projet
- Peuvent participer au comité de pilotage

Etablissements CO-CONSTRUCTEURS (Contribution)

C

- Construisent et maintiennent la solution
Expertise, Conception, développements, tests & documentation associée
- Gèrent administrativement leurs ressources
- Doivent participer au comité de pilotage

Etablissements PILOTES

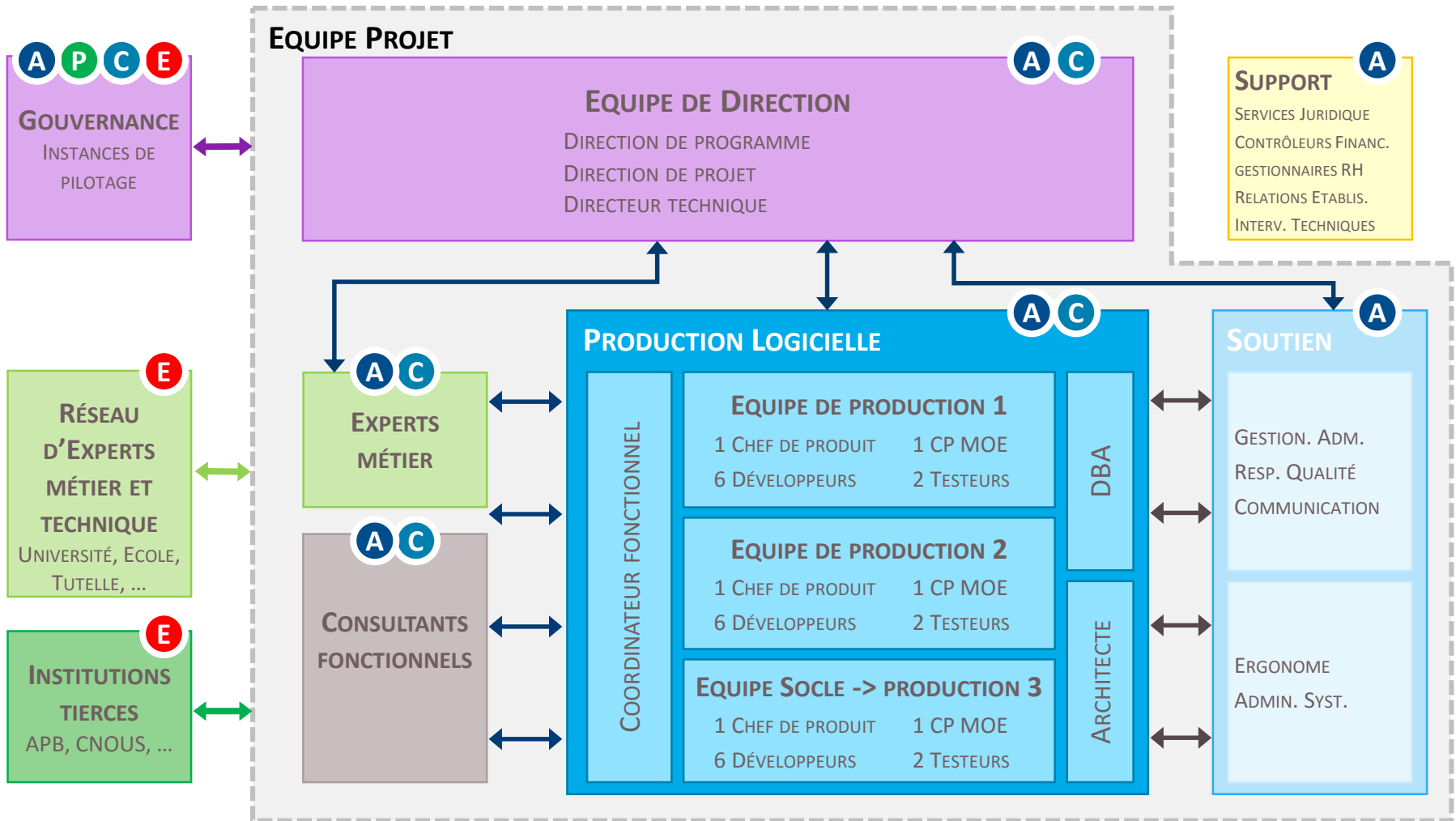
P

- Sont les premiers à être déployés
- Qualifient la solution avant le passage en production
- S'engagent à mettre en production la solution
- Peuvent participer au comité de pilotage





Organisation projet +





La co-construction côté établissement...



- + Constituer une équipe de production type (qui pourra être complétée par des recrutements) dans laquelle :
 - Le **chef de produit** organise la construction et la maintenance du logiciel tout au long de son cycle de vie (*il est le référent produit de l'équipe de développement et est décisionnaire dans les choix de construction des produits avec les établissements*).
 - Le **chef de projet MOE** travaille avec une équipe pluridisciplinaire autonome. Il s'assure de l'amélioration continue des processus sous-jacents à la construction de logiciel et la montée en compétence de son équipe.
 - Le **Développeur** conçoit, développe et tests unitairement les produits.
 - Le **Testeur** qualifie et vérifie le bon fonctionnement des produits et s'assure de l'adéquation entre la demande et la solution proposée.

EQUIPE DE PRODUCTION TYPE

1 CHEF DE PRODUIT	1 CP MOE
6 DÉVELOPPEURS	2 TESTEURS





Possibilités de participation aux réunions, groupes de travail, etc...





Modalités financière de co-construction

+



- + Pas de compensation financière de l'investissement des d'établissement pour la **participation** aux ateliers, groupes de travail, groupe de validations, démonstrations, groupes de retours de tests et autres réunions lors des différentes phases du projet.
- + Prise en charge par le projet des frais de masse salariale chargée pour la **contribution** sur le projet dans le cadre de la co-construction.
- + Paiement régulier à définir (*fréquence de prise en charge à définir avec chaque établissement*)
- + **Rappel** : Les coûts du projet ont été évalués sur la base d'un salaire moyen annuel chargé de 70 k€ (*soit entre 45 et 50 k€ brut*)





Clôture

+



Hugues Ponchaut, directeur du département construction des SI, Amue
Guy Joulin, secrétaire général en charge de la scolarité, Association Cocktail





Récapitulatif des facteurs clés de succès

+



- + Les Etablissements, l'Amue et l'Association Cocktail
 - réussite du projet au travers du respect des coûts, des délais et de la complétude et qualité de la solution
- + Les établissements participants/experts
 - mobilisation, disponibilité et assiduité de leurs meilleurs experts
- + Les établissements contributeurs/producteurs
 - Affectation d'une équipe type de préférence à 100% au projet,
 - Unité de lieu
 - Pilotage de cette équipe dans le respect du cadre du projet
 - Mobilisation jusqu'à la mise en production pilotes (a minima sur 4 ans)
- + Les établissements pilotes (a priori des établissements experts ou contributeurs)
 - Mise en production jusqu'à prononcé de VSR
- + Dépasser une relation client / fournisseur pour un partenariat fort





Prochaines échéances₊



- + Envoi du dossier de présentation du projet **PC-Scol** (*SICLES*) aux Présidents, DGS & DSI

- + Appel à candidature préfinancement + co-construction (Questionnaire envoyé aux DGS)

- + Clôture des candidatures avant fin 2016

- + Envoi des conventions en janvier 2017
 - Conventions préfinancement
 - Conventions co-construction



Merci de votre attention



Annexes

+

+





Synthèse des enjeux métiers



Les enjeux

Remettre l'étudiant au centre

- **Faciliter** la relation enseignant-étudiant grâce au numérique (e-learning, e-port folio, ...)
- Du prospect à l'alumni, **connaître ses publics**
- Prendre en compte la **vie étudiante**
- Faire **communiquer e-administration et e-pédagogie**
- **Inform**er toutes les parties prenantes

Etre agile et adaptable aux évolutions de la société

- **Dématérialiser** les procédures
- Accompagner les usagers dans le **changement**
- Prendre en compte la **politique de site**
- Favoriser les **nouveaux usages**
- ...

Accompagner la transformation des métiers

- **Libérer** les administratifs des tâches répétitives
- **Harmoniser** les modes de fonctionnement
- Expliciter et légitimer le **rôle de chacun** (administratif et enseignant)
- Favoriser le « **travailler ensemble** »
- Améliorer la **sécurité juridique** (jurys d'examens, listes électorales, ...)

Contribuer au pilotage de l'établissement

- Maîtriser l'information pour produire des **indicateurs pertinents**
- Evaluer la **soutenabilité budgétaire** de l'offre de formation
- Construire des **modèles d'attribution des moyens** prenant en compte l'évolution des besoins

Améliorer l'image et le rayonnement de l'université

- Dématérialiser les démarches des **étudiants en mobilité**
- **Rendre visible** l'offre de formation de l'établissement à l'international
- Témoigner de la **vitalité des campus**

Les moyens

Les gains

- **L'individualisation** de l'enseignement
- La **personnalisation** des parcours (offre de formation)
- **L'efficacité** de l'orientation/réorientation des étudiants
- **L'amélioration** de la qualité de service aux usagers
- **L'accompagnement de l'étudiant** dès son entrée à l'université
- Le **développement** de la mobilité internationale des étudiants

- La **fluidité** des relations entre services
- La **simplification** des échanges entre établissements et partenaires à l'échelle nationale et internationale
- La **facilitation** de l'évaluation et de l'auto-évaluation
- **L'amélioration** du dialogue contractuel
- Du **temps retrouvé** pour tous
- **L'attractivité**

- **L'efficacité** du service public national de l'enseignement supérieur





Périmètre de SICLES/PC-Scol



PILOTER OPÉRATIONNELLEMENT

PRÉPARER LES ÉLECTIONS

CONSOLIDER ET PARTAGER DES DONNÉES

FAIRE DES ÉTUDES STATISTIQUES ET DES TRAITEMENTS

MESURER ET ÉVALUER LES CHARGES D'ENSEIGNEMENT

SUIVRE LE SERVICE DES ENSEIGNANTS

OPTIMISER LA GESTION DES LOCAUX

PRÉPARER LE PILOTAGE CONTRACTUEL

RÉPONDRE AUX ENQUÊTES NATIONALES

EVALUER LES BESOINS DE FORMATIONS

SIMULER LES COÛTS DES FORMATIONS

PRÉVOIR DES CHARGES D'ENSEIGNEMENT PLURIANNUELLES

PRÉPARER LE DIALOGUE CONTRACTUEL

REFERENTIELS

CAMPUS FRANCE

POSTBAC

RESEAU SOCIAL

MUTUELLES

SECURITE SOCIALE

MINISTERE

ABES

CPAM

CNOUS

SITES PAIEMENT

E-PEDAGOGIE

CONSTRUIRE L'OFFRE DE FORMATION

DÉFINIR L'OFFRE DE FORMATION

AUTOEVALUER L'OFFRE

VALIDER L'OFFRE

FAIRE ACCREDITER L'OFFRE

METTRE EN ŒUVRE L'OFFRE DE FORMATION

PUBLIER ET PROMOUVOIR

ACTUALISER ADMINISTRATIVEMENT

ACTUALISER PEDAGOGIQUEMENT

ELABORER LES GROUPES

CONSTRUIRE ET PROPOSER L'OFFRE DE STAGE OU LA PERIODE DE FORM. EN MILIEU PROF.

CONSTRUIRE ET PROPOSER L'OFFRE DE THESE

ACCUEILLIR

ORIENTER

TRAITER LES PROSPECTS

ORGANISER LES CANDIDATURES

TRAITER LES CANDIDATURES

INSCRIRE

VERIFIER L'AUTORISATION DE S'INSCRIRE

COLLECTER LES DONNEES

AFFILIER A LA SECURITE SOCIALE

CALCULER LES DROITS ET LES FRAIS DUS

FAIRE PAYER/EXONERER

FAIRE SIGNER LES REGLEMENTS ET CHARTES

SUIVRE COMPTABLEMENT

ETABLIR ET DELIVRER LES DOCUMENTS ADMINISTRATIFS

GERER LES ACCES AUX ELEMENTS DOCUMENTAIRES NUMERIQUES

DESINSCRIRE

CHOISIR UN CURSUS

ORGANISER LES CHOIX

ELABORER LE CONTRAT PEDAGOGIQUES ET ENREGISTRER L'ENCADREMENT

PERSONNALISER LES PARCOURS

AFFECTER LES ETUDIANTS

ELABORER LA CONVENTION DE STAGE

SUIVRE LE CURSUS

SUIVRE COLLECTIVEMENT LA FORM. ET L'INSERTION PRO

SUIVRE INDIVIDUELLEMENT LA FORM. ET L'INSERTION PRO

SUIVRE ET ATTESTER L'ASSIDUITE

ELABORER ET CONTRIBUER AUX DOCUMENTS DE SUIVI DU CURSUS

GERER LES ACCIDENTS

CONTROLLER LE CURSUS

INSCRIRE AUX EXAMENS ET AUX CONCOURS

PLANIFIER ET CONTROLLER LES INCOMPATIBILITES

ORGANISER LES EXAMENS ET LES CONCOURS

TRAITER LES RESULTATS

ORGANISER LES DELIBERATIONS

TRAITER LES FRAUDES

CONTROLLER LA PRESENCE

PUBLIER LES RESULTATS

DELIVRER DES SUPPORTS CONTROLES ET AUTHENTIFIES

GERER LA VIE ETUDIANTE

GERER L'ATTRIBUTION DE LOGEMENTS

SUIVRE LA MEDECINE PREVENTIVE

GERER LES AIDES

GERER LES EMPLOIS

ORGANISER DES EVENEMENTS

GERER LES ASSOCIATIONS ETUDIANTES

GERER LES COMPTES D'IMPRESSION

VALORISER L'ENGAGEMENT ETUDIANT

GERER LES ALUMNI

GERER LA RELATION

ANIMER LE RESEAU DES ALUMNI

GERER LES DONS

REFERENTIELS

ETUDIANTS

ENSEIGNANTS

OFFRE DE FORMATION

NOMENCLATURES

STRUCTURES

LIEUX

GISEMENT DE DONNEES

PROSPECTS

DOSSIERS ETUDIANTS

ALUMNI

SUPPORT (TRANSVERSE)

PLANIFICATION

ACCOMPAGNEMENT

DOC. ADMINISTRATIVE

- Processus dans le projet commun
- Processus hors projet commun
- Processus pouvant potentiellement être exclus après étude



Couverture applicative actuelle de SICLES (non exhaustive) +



MoveOn

Ciell2

E-candidat

FCAManager

Formatic

PREPARER LE PILOTAGE CONTRACTUEL

RÉPONDRE AUX ENQUÊTES NATIONALES

EVALUER LES BESOINS DE FORMATIONS

SIMULER LES COÛTS DES FORMATIONS

PRÉVOIR DES CHARGES D'ENSEIGNEMENT PLURIANNUELLES

PRÉPARER LE DIALOGUE CONTRACTUEL

PILOTER OPÉRATIONNELLEMENT

PRÉPARER LES ÉLECTIONS

CONSOLIDER ET PARTAGER DES DONNÉES

FAIRE DES ÉTUDES STATISTIQUES ET DES TRAITEMENTS

MESURER ET ÉVALUER LES CHARGES D'ENSEIGNEMENT

SUIVRE LE SERVICE DES ENSEIGNANTS

OPTIMISER LA GESTION DES LOCAUX

ECHANGES

SINAPS

CAMPUS FRANCE

CROUS

MUTUELLES

RESEAUX SOCIAUX

E-PEDAGOGIE

MESR

SGBD

CPAM

POSTBAC

SITES DE PAIEMENT

...

REFERENTIELS

STRUCTURES

ETUDIANTS

ENSEIGNANTS

OFFRE DE FORMATION

NOMENCLATURES

...

CONSTRUIRE L'OFFRE DE FORMATION

DÉFINIR L'OFFRE DE FORMATION

AUTOÉVALUER L'OFFRE

VALIDER L'OFFRE

FAIRE ACCRÉDITER L'OFFRE

METTRE EN ŒUVRE L'OFFRE DE FORMATION

PUBLIER ET PROMOUVOIR

ACTUALISER ADMINISTRATIVEMENT

ACTUALISER PÉDAGOGIQUEMENT

ELABORER LES GROUPES

ELABORER L'OFFRE DE STAGE

ELABORER L'OFFRE DE THESE

Geisha

...

Helico

ACCUEILLIR

ORIENTER

TRAITER LES PROSPECTS

ORGANISER LES CANDIDATURES

TRAITER LES CANDIDATURES

INSCRIRE

VERIFIER L'AUTORISATION DE S'INSCRIRE

COLLECTER LES DONNEES

ETABLIR ET DELIVRER LES DOCUMENTS ADMINISTRATIFS

CALCULER LES DROITS ET LES FRAIS DUS

AFFILIER A LA SECURITE SOCIALE

FAIRE SIGNER LES REGLEMENTS ET CHARTES

SUIVRE COMPTABLEMENT

GERER LES ACCES AUX RESSOURCES DOCUMENTAIRES

FAIRE PAYER/EXONERER

DESINSCRIRE

CHOISIR UN CURSUS

ORGANISER LES CHOIX

ELABORER LE CONTRAT PEDAGOGIQUES ET ENREGISTRER L'ENCADREMENT

PERSONNALISER LES PARCOURS

AFFECTER LES ETUDIANTS

ELABORER LA CONVENTION DE

Nuxeo

SUIVRE LE CURSUS

SUIVRE COLLECTIVEMENT LA FORMATION ET L'INSERTION PRO

SUIVRE INDIVIDUELLEMENT LA FORMATION ET L'INSERTION PRO

SUIVRE ET ATTESTER L'ASSIDUITE

ELABORER ET CONTRIBUER AUX DOCUMENTS DE SUIVI DU CURSUS

GERER LES ACCIDENTS

CONTROLLER LE CURSUS

INSCRIRE AUX EXAMENS ET AUX CONCOURS

PLANIFIER ET CONTROLLER LES INCOMPATIBILITES

ORGANISER LES EXAMENS ET LES CONCOURS

TRAITER LES RESULTATS

ORGANISER LES DELIBERATIONS

TRAITER LES FRAUDES

CONTROLLER LA PRESENCE

PUBLIER LES RESULTATS

DELIVRER DES SUPPORTS CONTROLES ET AUTHENTIFIES

Calcium

GERER LA VIE ETUDIANTE

GERER L'ATTRIBUTION DE LOGEMENTS

SUIVRE LA MEDECINE PREVENTIVE

GERER LES AIDES

GERER LES EMPLOIS

ORGANISER DES EVENEMENTS

GERER LES ASSOCIATIONS ETUDIANTES

GERER LES COMPTES D'IMPRESSION

VALORISER L'ENGAGEMENT ETUDIANT

GERER LES ALUMNIS

GERER LA RELATION

ANIMER LE RESEAU DES ALUMNI

GERER LES DONS

GISEMENT DE DONNEES

PROSPECTS

ETUDIANTS

ALUMNI

DONATEURS

...

SUPPORT

PLANIFICATION

ACCOMPAGNEMENT

DOCUMENTATION ADMINISTRATIVE

Celcat

ADE

Hyperplanning

Couverture complète offre Amue (Apogée, ROF)

Couverture partielle offre Amue (Apogée, ROF)

Couverture complète offre partenaire Amue (ESUP)

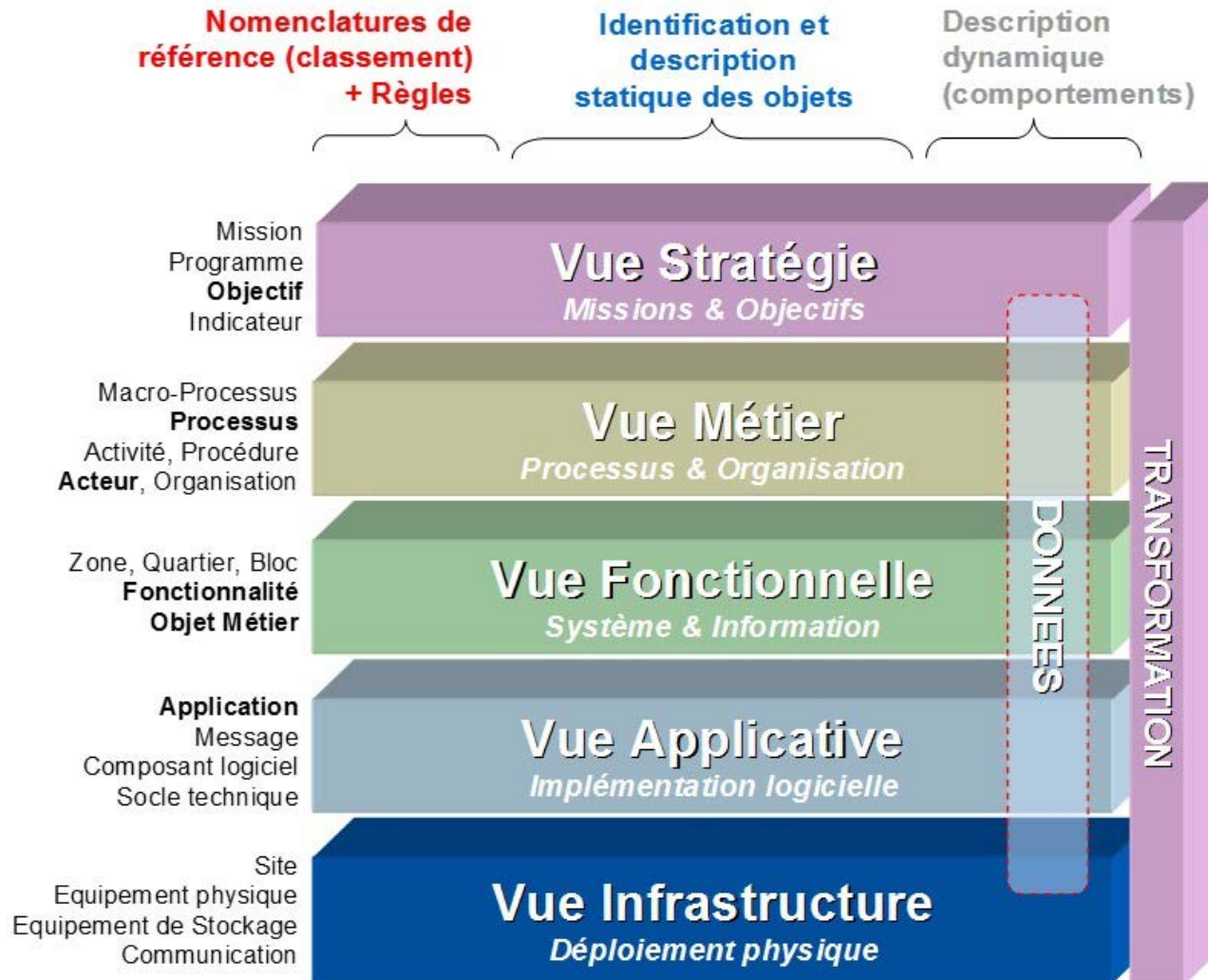
Couverture partielle offre partenaire Amue (ESUP)

Couverture complète offre Amue + offre partenaire (ESUP)

Applications établissement couvrant un ou plusieurs processus



La co-construction, respect d'un CADRE





La co-construction, respect d'un CADRE



FORGE DE DÉVELOPPEMENT COLLABORATIF

pour la stratégie de co-construction

UNE PLATE-FORME MUTUALISÉE

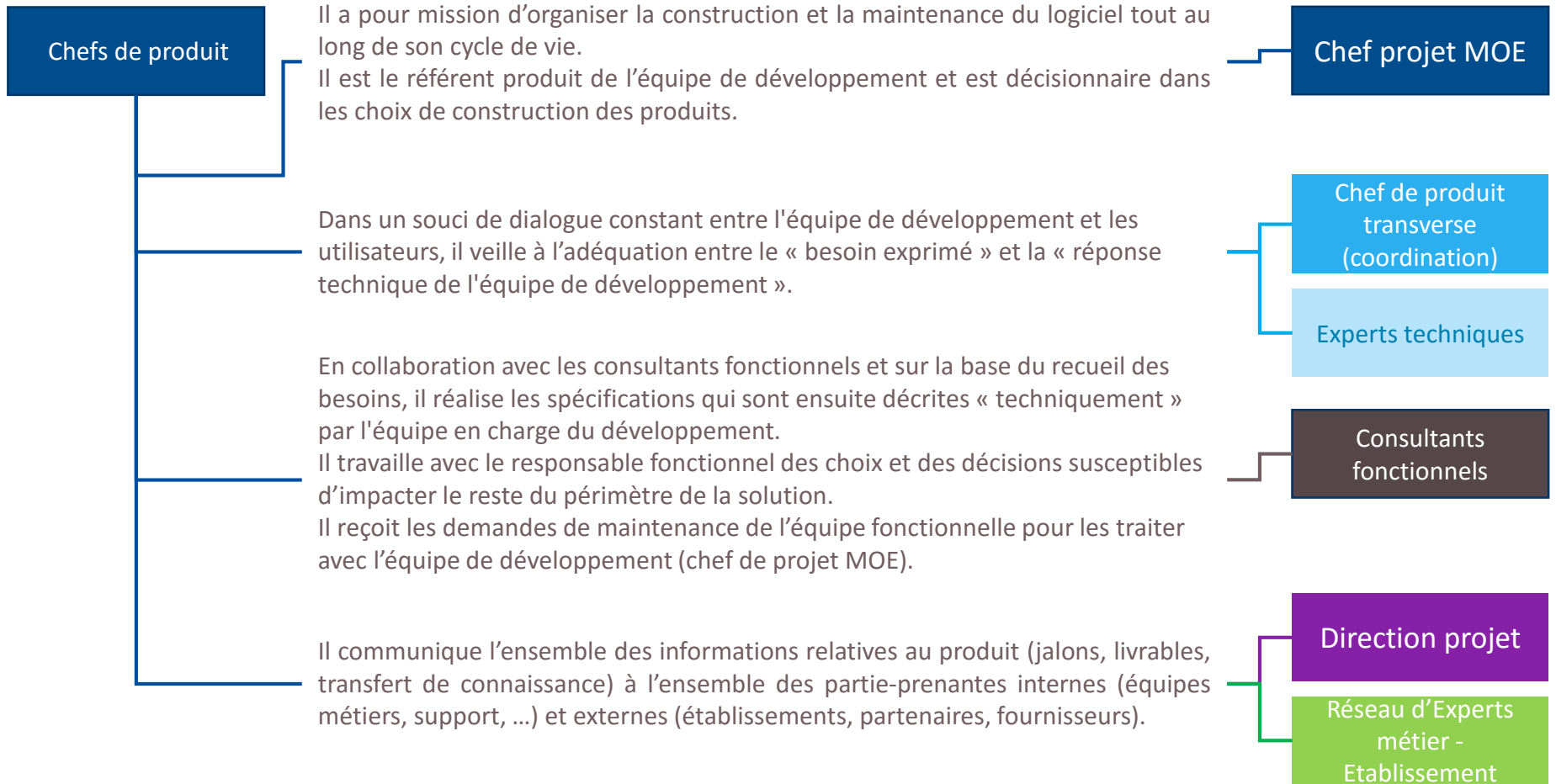
gratuite et performante
pour outiller efficacement
vos développements
collaboratifs et agiles





Profils clés : Chef de produit

+





Profils clés : Expert Métier

+



Expert métier

Il vérifie les besoins métier des utilisateurs (établissements) recueillis par les consultants fonctionnels au travers des groupes de travail auxquels il participe. Il est le garant de l'adéquation entre le progiciel et les besoins fondamentaux du métier, en faisant l'interface entre les utilisateurs et les équipes fonctionnelles et de production).
De par sa connaissance du métier, il aide à la définition de la démarche d'accompagnement au changement à mettre en œuvre.

Consultants
fonctionnels

Il assure, avec le chef de produit transverse et les chefs de produits, une vision d'ensemble transversale, orientée processus.

Chef de produit
transverse
(coordination)

Chefs de produit

Il est en relation avec les instances métier et réalise la veille réglementaire et prospective permettant d'assurer la cohérence du produit avec le contexte réglementaire.

Réseau d'Experts
métier -
Etablissement





Profils clés : Chef de projet MOE

+



Chef projet MOE

Il travaille avec une équipe pluridisciplinaire autonome. Il est le garant de l'amélioration continue des processus sous-jacents à la construction de logiciel, quelle que soient la ou les méthodes utilisées.

Il travaille en collaboration étroite avec le chef de produit afin d'assurer le relai avec l'ensemble des participants externes (chef de produit transverse, direction de projet, équipe fonctionnelle le cas échéant, etc.)

Il est en charge de modérer, guider et développer les compétences de l'équipe de développement dont il a la charge.

Il accompagne l'équipe et le chef de produit dans la constitution, l'évaluation du plan de release et de la roadmap du et des logiciels, le suivi de leur avancement et la validation des User Stories au fil des différentes itérations.

Il est garant du respect des modèles architecturaux définis et de la qualité des livrables, en collaboration avec l'Architecte Technique et l'équipe.

Chefs de produit

Développeurs

Testeurs

Chef de produit transverse (coordination)

Consultants fonctionnels

Architecte

Experts techniques (SGBD, infra, support)

