



Une solution pour le pilotage de vos actions de prévention

amue

MUTUALISATION + SOLUTIONS



- 1. Présentation de la solution EVRP**
- 2. Accompagnement à la mise en œuvre**
- 3. Fonctionnement de l'Assistance**
- 4. Modalités d'acquisition**





Présentation de la solution



EvRP : fruit d'un **partenariat**



une solution applicative **unique** et **commune**
pour optimiser et gérer la prévention de la santé et de la sécurité
au sein **des établissements et des laboratoires**



Etablissements contributeurs



+ Solution adaptée avec 3 sites pilotes :



+ Communauté EvRP composée de **22 établissements**



Présentation de la solution



EvRP permet

- + L'identification
- + L'évaluation
- + La hiérarchisation



des risques professionnels

- + La mise en place et le **suivi des programmes de prévention en temps réel**
- + La production **automatique du Document Unique** (DUER)
- + **Une traçabilité** de l'ensemble des actions

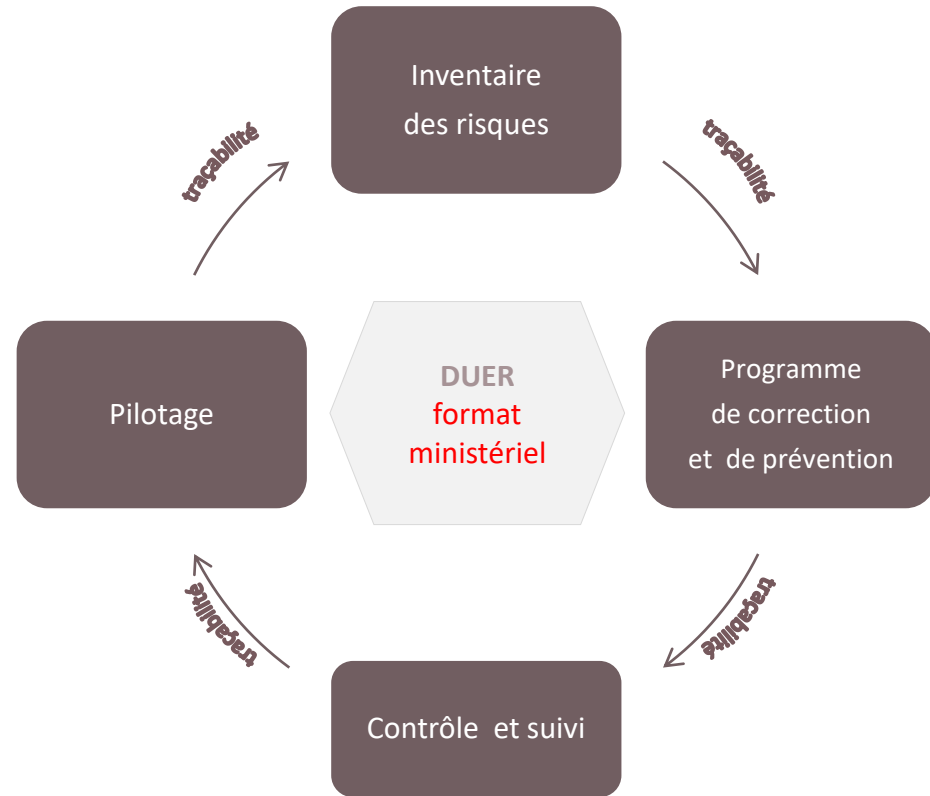




Périmètre fonctionnel

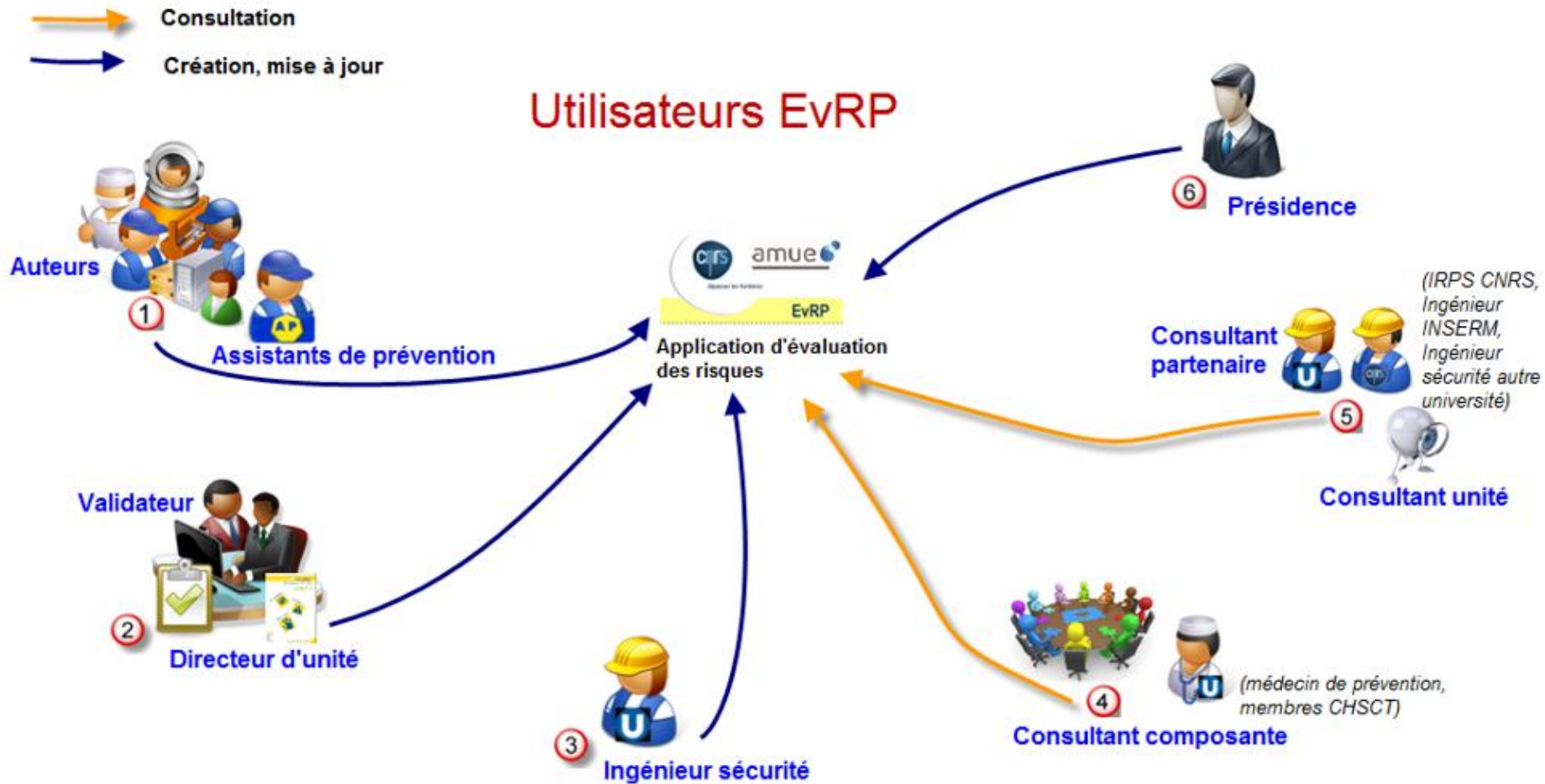


- > Gestion du référentiel des facteurs de risques :
description, localisation, cotation, validation
- > Le suivi des évaluations en cours
- > L'identification des actions correctives,
les responsables d'actions associés,
l'évaluation des coûts de mise en œuvre,
les dates prévisionnelles de réalisation
- > La définition des actions de vérification,
leur état d'avancement,
la notification des actions réalisées
- > La mise en évidence des risques résiduels
- > La production, le suivi et l'historisation des DUER
- > La possibilité de définir des tableaux de bord personnalisés





Les acteurs impliqués dans le processus





Rôle des utilisateurs EvRP dans l'Unité de Travail



Constatation terrain



Risque originel

Rédaction du risque



Auteurs



Assistant
prévention



Directeur et
Valideur

Approbation du risque



Assistant
prévention



Directeur et
Valideur

Validation du risque



Directeur et
Valideur

Déclaration du Document

22/09/2017



Directeur





Un outil de communication interne et externe



- + Une solution qui permet d'impliquer tous les acteurs de l'évaluation des risques



- + En interne

- > Système d'information partagé qui permet **1 évaluation participative efficace**
- > Simplification des actions et des échanges entre les acteurs grâce aux **processus de validation intégrés** dans le système

22/09/2017

- + En externe

- > Possibilité aux partenaires de l'UMR de consulter le DUER en temps réel





Une évaluation des risques normée et facilitée



- + EvRP est la retranscription informatique du guide d'évaluation des risques mis en place par le ministère de l'enseignement supérieur



Une saisie **facilitée** du DUER grâce aux renseignements des facteurs de risques référencés dans le guide

Une production **automatique** du DUER, au format proposé par le MENSUR





Un outil de pilotage des actions de prévention



- + Une **vision globale et centralisée** de tous les **DUER** des unités de travail sous la responsabilité du chef d'établissement
- + En cas de restructuration d'unités, le **transfert de l'ensemble des risques en cours et des plans d'actions** associés (fusion, éclatement, fermeture)
- + **Un pilotage adapté à son niveau de responsabilité**
Chaque utilisateur possède :
 - + un tableau de bord pour piloter ses propres actions
 - + un requêteur pour produire facilement des états à la carte et en temps réels

Efficacité pour la prise de décision et la mise en place des actions correctives et de prévention



Perspectives d'évolutions 2018



- + Import / export du Document unique entre établissements
- + Refonte globale de l'ergonomie de l'application





Bénéfices de la solution



POUR LA GOUVERNANCE

- + Pilotage en temps réel des actions de prévention
- + **Valorisation** de la politique de prévention de la santé et de la sécurité
- + Diminution des risques et prévention des maladies professionnelles
- + Responsabilisation de l'ensemble des acteurs
- + Gestion du DUER au **format proposé par le MENS**R

POUR LES UTILISATEURS

- + Gestion du référentiel des risques
- + **Visibilité** des risques identifiés pour chaque unité de travail
- + **Pilotage des actions à tout niveau de responsabilité**
- + **Traçabilité** du programme de prévention





Accompagnement à la mise en œuvre





Accompagnement à la mise en oeuvre



- + **L'Amue propose un accompagnement à la mise en place d'EvRP** pour sécuriser la réussite du projet.
Cet accompagnement est compris dans le coût d'acquisition (RDD).
- + **Pour les établissements qui identifient un besoin d'accompagnement complémentaire**, des prestations optionnelles sont possibles.





L'accompagnement compris dans la RDD



- + **1 séminaire de lancement en visioconférence pour :**
 - > Des recommandations organisationnelles de l'équipe projet
 - > Une présentation du planning de déploiement et de l'enchaînement des tâches
 - > Une présentation des différents documents mis à votre disposition pour faciliter le déploiement

- + **Formation utilisateurs EvRP**
 - > 1 journée à l'Amue (Paris ou Montpellier)
 - > 2 participants par établissement

- + **Accès à la documentation fonctionnelle et technique**
sur l'espace des correspondants EVRP

- + **Sessions d'aide au paramétrage**
 - > 2 sessions par visioconférence





L'accompagnement compris dans la RDD

> *Documentation Fonctionnelle*



Documentation Fonctionnelle

- > **Un guide utilisateur** sur toutes les fonctionnalités EvRP

- > **Le manuel de formation**
sur les principales fonctionnalités avec
le livret de corrections des exercices

- > **Le guide de paramétrage fonctionnel**
pour créer la base EvRP et initialiser les données

- > **Un module d'aide EvRP pour :**
 - *La formulation des moyens de prévention en place*
 - *La formulation des actions de prévention*
 - *La cotation des risques et des propositions d'actions*

Mis à disposition par le CNRS





L'accompagnement compris dans la RDD

> *Documentation Fonctionnelle*



Documentation Fonctionnelle

> **Le kit de déploiement pour vous aider dans :**

- La personnalisation EVRP et faciliter le recueil des données nécessaires à son paramétrage
- La communication de votre projet en interne (*guide méthodologique*)
- L'utilisation des services de l'Assistance Amue (*charte assistance*)

> **Une FAQ EvRP, commune avec le CNRS**

> **Une liste d'échanges entre utilisateurs EvRP**





L'accompagnement compris dans la RDD



Documentation Technique

- > **Le cahier des charges d'implantation (CCI) pour :**
 - *Evaluer les configurations matérielles et logicielles nécessaires à l'installation d'EvRP*
 - *Installer EvRP*

- > **Le manuel technique présente :**
 - *Les procédures de déploiement et de paramétrage*
 - *Le processus d'installation de la base de données*





Les options complémentaires



+ Formation utilisateurs EvRP

- > Formation à l'Amue dans le cadre de la formation catalogue
 - *Payante à partir du 3^{ième} stagiaire*
 - *1J de formation*

260 € HT
Par stagiaire

- > Formation sur site
 - *Session de 12 personnes maximum*
 - *1J de formation*
 - *Frais de déplacements et de mission du formateur non compris*

1 500 € HT
Par session
+ 450€ HT frais connexion base





Les options complémentaires



+ **Accompagnement à la formation des utilisateurs EvRP sur site**

- > Préparation de la formation utilisateurs avec le chef de projet EvRP (*supports de formation, jeux de données, scénarii ...*) - 3JH
- > Accompagnement du Chef de projet lors de l'animation de la première session de formation dans son établissement
1JH

3 600€ HT

Frais de déplacements et de mission de l'intervenant à la charge de l'établissement





Les options complémentaires



+ Les formations métiers de l'Amue dans le domaine santé et sécurité

> Animer son réseau d'assistants de prévention 1J 260€ HT / participant

> Prévenir les risques psychosociaux et réaliser son plan de prévention 3J 780€ HT / participant

> CHSCT: formation des membres de l'administration de droit 2J 520€ HT / participant





Calendrier de déploiement



- + **Les déploiements EvRP sont organisés par vague**

- + **Prochains déploiements – démarrage projet :**
 - > Mars 2018
 - > Septembre 2018

- + **Durée du déploiement : 6 à 9 mois environ**



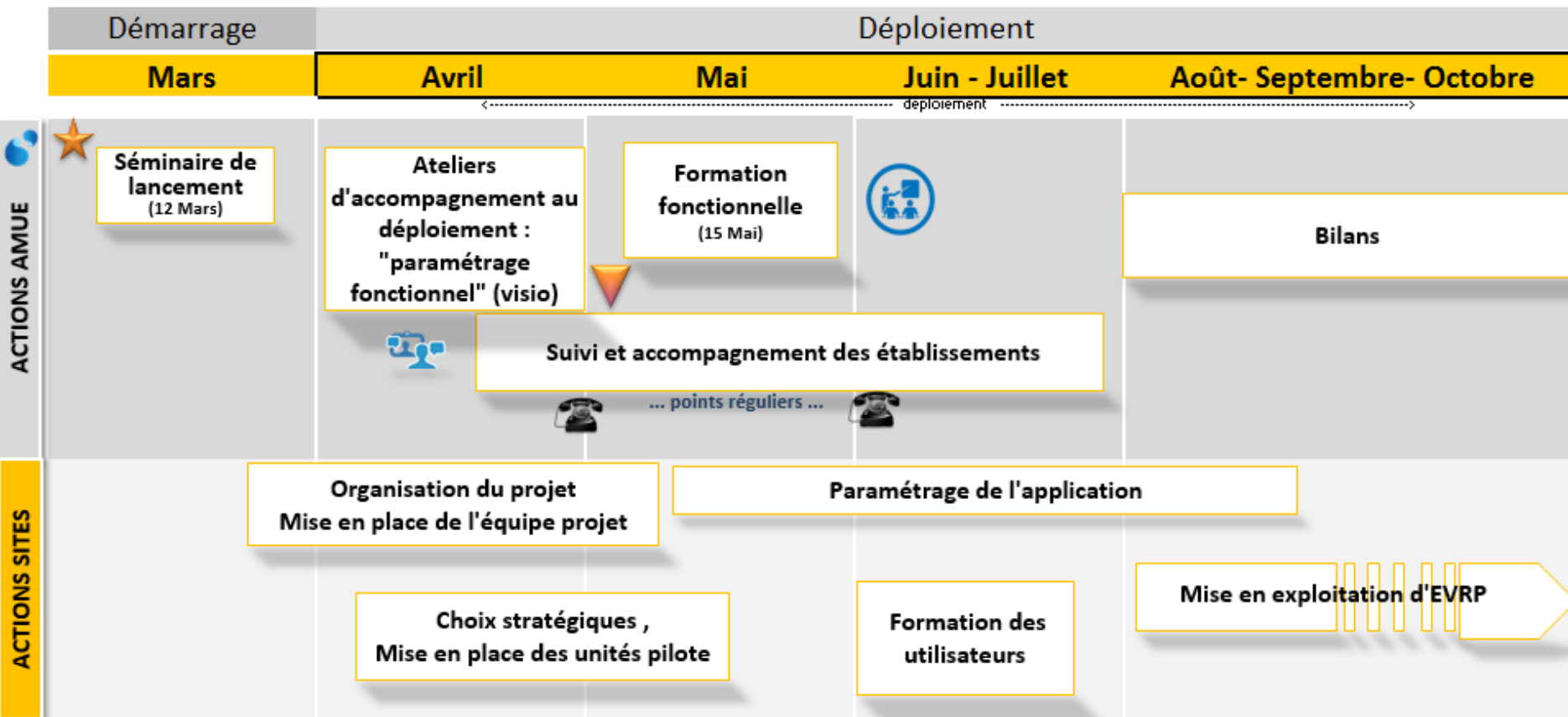


Calendrier de déploiement

> Vague Mars 2018



Planning de mise en œuvre d'EV RP - Vague Mars 2018



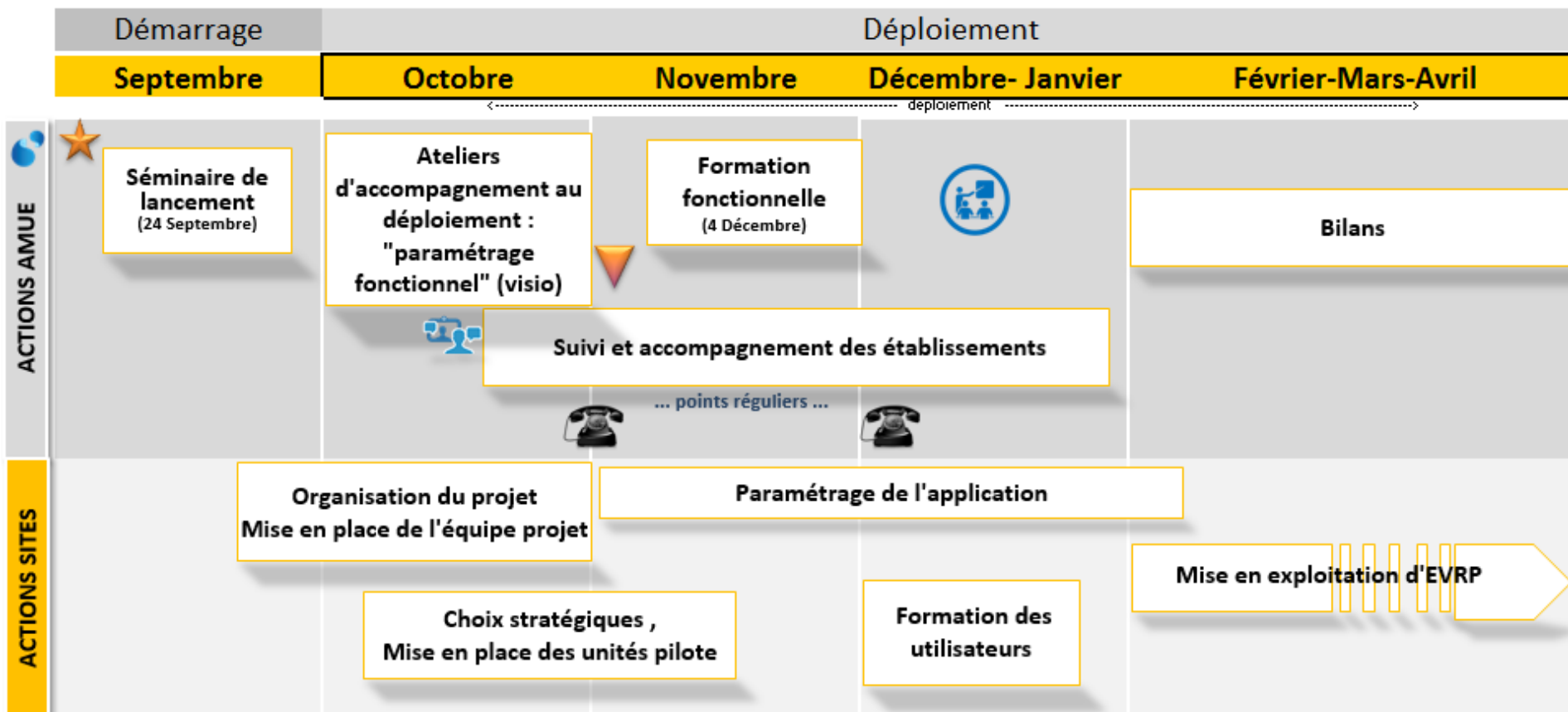


Calendrier de déploiement

> Vague Septembre 2018



Planning de mise en œuvre d'EVRP - Vague Septembre 2018





Fonctionnement de l'Assistance





Fonctionnement de l'assistance



- + **L'établissement doit désigner :**
 - > 2 correspondants fonctionnels
 - > 2 correspondants techniques

- + **L'assistance de niveau 1 doit être assurée par les correspondants de l'établissement**
 - > Objectif : Répondre aux besoins des utilisateurs de l'établissement
 - > A votre disposition, documentation fonctionnelle et technique

- + **L'assistance de niveau 2 est assurée par l'Amue**
 - > Les correspondants sont les interlocuteurs privilégiés de l'Amue
 - > A votre disposition, la base assistance de l'Amue (base DADM) pour déposer et suivre vos demandes d'assistance auprès de l'Amue
 - > Lorsque les fiches d'assistance sont résolues, les correspondants informent les utilisateurs





Modalités d'acquisition





Coûts Amue



+ RDD = Redevance de déploiement

900 € HT

⇒ Paiement uniquement la première année

⇒ Un accompagnement dédié au projet EvRP inclus dans la RDD

+ RAM = Redevance annuelle de maintenance

Part fixe: 1 000€ HT

Part var: 30€ HT par M€ gérés*

⇒ La 1^{ère} année, RAM proratisée en fonction de la date d'installation

⇒ Comprend la maintenance et les évolutions

* Recette de l'année n-2 correspondant aux recettes de classe 1 et de classe 7, déduction faite des recettes non encaissables, masse salariale incluse (MS Etat + Ms sur ressources propres)





Simulation RDD et RAM par taille d'établissements



| | Recettes (€ HT) | RDD (€ HT) | RAM année complète (€ HT) |
|--------------------|----------------------------|-----------------------|--------------------------------------|
| Petite taille | 9 647 880 | 900 | 1 290 |
| Moyenne taille | 60 938 015 | 900 | 2 828 |
| Grande taille | 175 651 559 | 900 | 6 270 |
| Très grande taille | 499 631 978 | 900 | 15 989 |





Coûts d'infrastructure



- 👉 Récupérer le **Cahier des Charges d'Implantation (CCI)** qui précise les éléments permettant d'estimer le coût des infrastructures en fonction du contexte de votre établissement.

Disponible sur le site ou demander à mire@amue.fr





Synthèse de l'offre EvRP



Accompagnement compris dans la RDD – 900€ HT

Séminaire de lancement

Formation utilisateurs EvRP – A l'Amue – 1J – 2 stagiaires

Sessions d'aide au paramétrage

Documentation fonctionnelle et technique EVRP

Services inclus dans la RAM

Maintenance EvRP

Evolutions EvRP

Accès à l'espace des correspondants (documentation, liste d'échanges,...)

Support – Assistance de niveau 2 prise en charge par l'Amue





Synthèse de l'offre EvRP



| | Prestations optionnelles | Tarifs |
|---------------------|--|--|
| Formations outil | <i>Formation utilisateurs EvRP – A l'Amue – 1J A partir du 3^{ème} stagiaire</i> | <i>260€ HT / stagiaires</i> |
| | <i>Formation utilisateurs EvRP – Sur site – 1J Session de 12 stagiaires maximum</i> | <i>1 500 € HT / session + 450€ HT faris d'accès base</i> |
| Formations métier | <i>Animer son réseau d'assistants de prévention - 1J</i> | <i>260€ HT / stagiaire</i> |
| | <i>Prévenir les risques psychosociaux et réaliser son plan de prévention - 3J</i> | <i>780€ HT / stagiaire</i> |
| | <i>CHSCT: formation des membres de l'administration de droit - 2J</i> | <i>520€ HT / stagiaire</i> |
| Accompagnement | <i>Accompagnement à la formation des utilisateurs EvRP sur site – 4J Aide à la préparation des supports de formation, scénarii, jeux de tests Appui du formateur établissement lors de la 1^{ère} session de formation</i> | <i>3 600 € HT</i> |





Pour intégrer la prochaine vague



- + Demander la convention auprès du Pôle Communications & Relations Etablissements mire@amue.fr
- + Renvoyer la convention signée au plus tard :
 - > le 15 février 2018 pour la vague de Mars 2018
 - > Le 15 juillet 2018 pour la vague de Septembre 2018
- + Assister au séminaire de lancement de la vague sélectionnée



Contacts



mire@amue.fr