



QUELS DISPOSITIFS POUR L'AUTO-ÉVALUATION D'UN ÉTABLISSEMENT ?

Sabine GOULIN
Comité de Pilotage de RELIER
copil.relier@amue.fr



CONFÉRENCE
DES PRÉSIDENTS
D'UNIVERSITÉ

Conférence Auto-évaluation : un atout pour la stratégie et la gouvernance
– 05 juin 2013 -

Relier
réseau qualité
enseignement supérieur
et recherche

SOMMAIRE

SOMMAIRE



1. **De quoi parlons-nous ?**
 - Autoévaluation et références
2. **Contexte**
3. **Des dispositifs et des exemples**
 - Autoévaluation et formation
 - CAF et gouvernance
4. **Conclusion - Les leviers**



Auto-évaluation

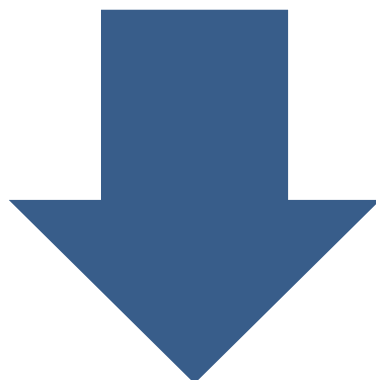
- Appréciation faite par une personne sur ses propres compétences ou par les membres d'un organisme sur les compétences de ce dernier.
- L'auto-évaluation s'établit en général par référence à un ensemble de critères sur lesquels doit porter l'analyse. Elle aboutit à un diagnostic.

Référence à un Modèle de qualité globale

- Système d'explication globale, qui considère l'organisation comme un tout indivisible qui ne peut être expliqué par ses différentes composantes

ENTRÉE PAR L'ÉVALUATION...

ENTRÉE PAR L'ÉVALUATION...



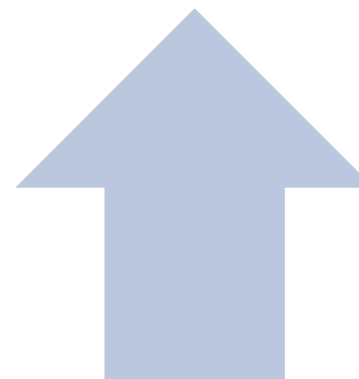
A voir de façon
bienveillante comme :

- un outil de pilotage
- un outil de perspective
- un outil de prospective



Vu sous la contrainte
comme :

- un outil de remontée
d'information
- un outil de surveillance
- un outil de contrôle



2. CONTEXTE

5. COMPLEXE



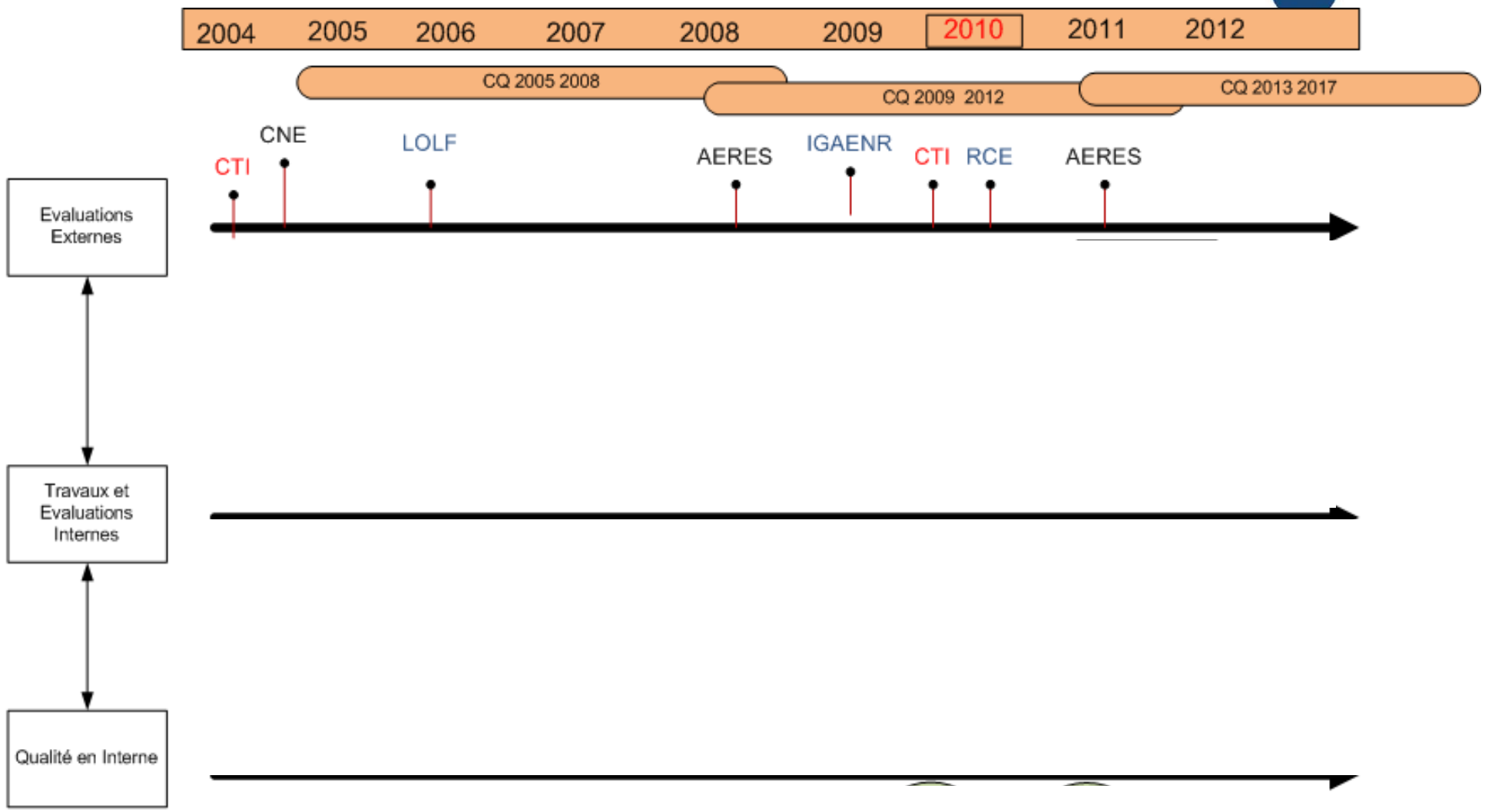
Externe

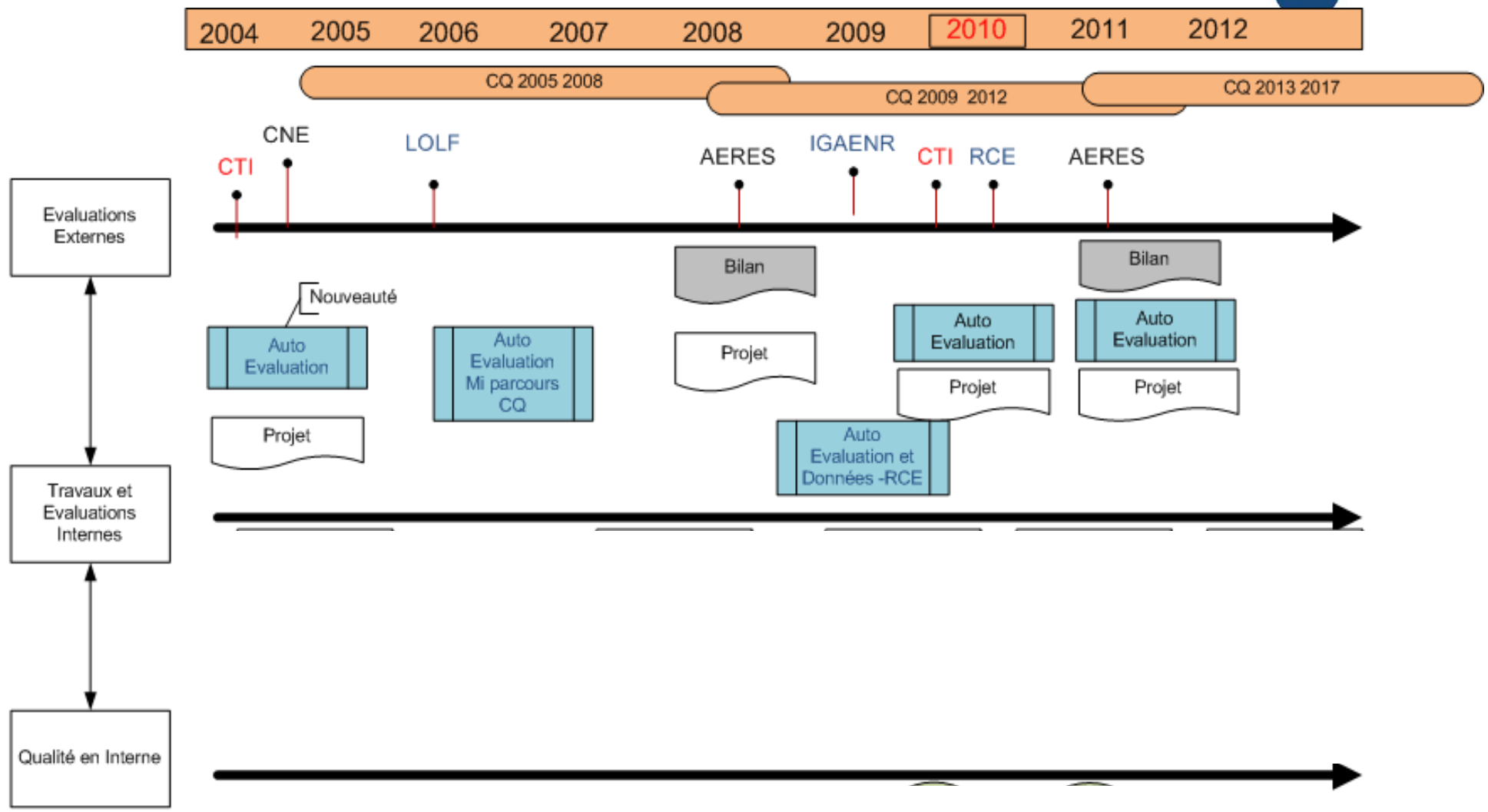
- Agences externes : AERES, CTI, ..
- Certifications et audits de type financier, administratifs....
- Audits de certification (ISO,)
- Labellisations

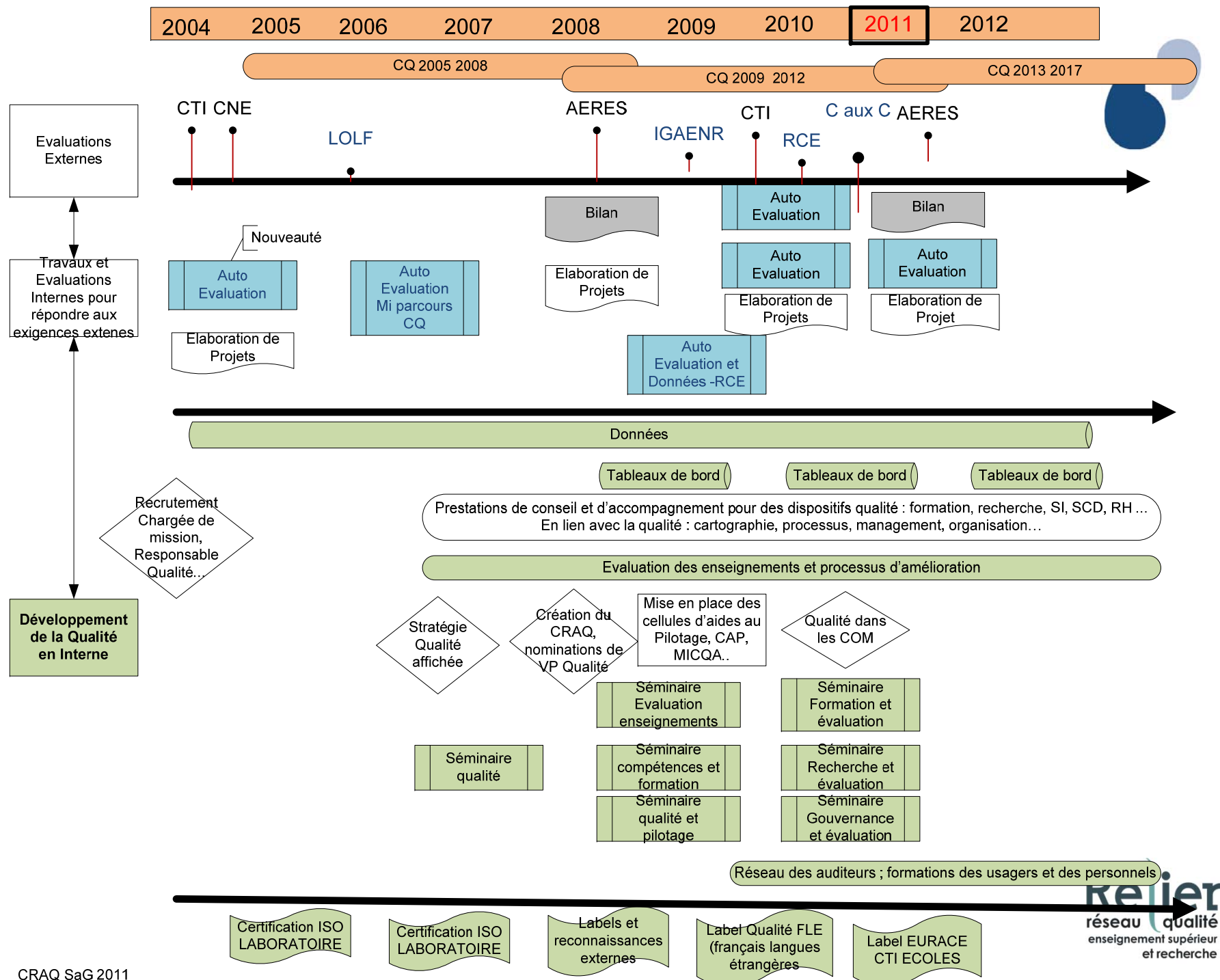
Interne

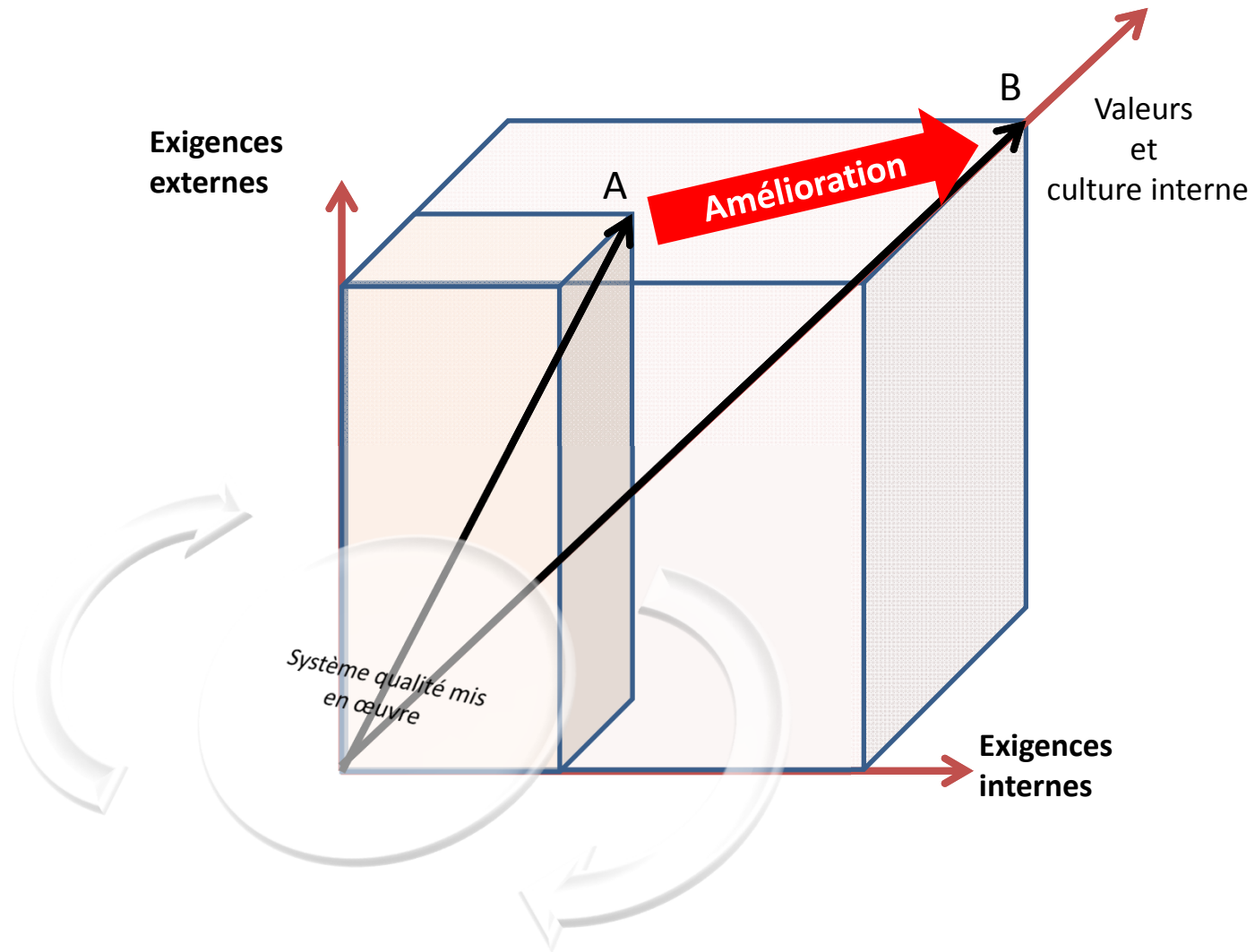
- Système d'information
- Données, indicateurs et Tableaux de bord...
- Cartographie de processus
- Processus et procédures
- Travaux pour des demandes externes...
- Evaluations





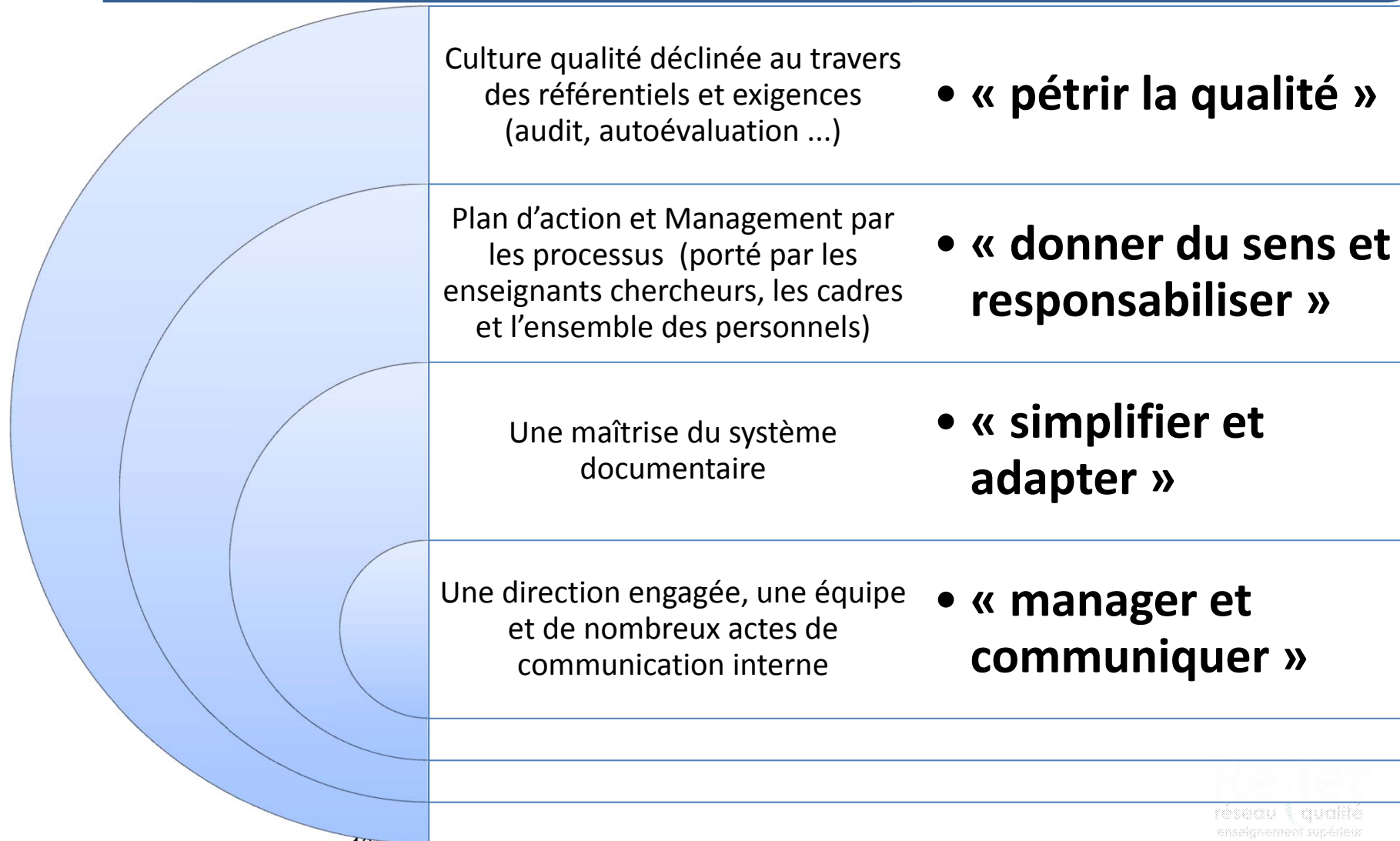






1. PARCOURS VERS LA QUALITÉ

T. LYKCOUKS AEP2 EM COVELLE





3. DES DISPOSITIFS ET DES EXEMPLES

- Formation
- Gouvernance



3.1 : EVALUATION ET FORMATION

1 Pour l'externe :

- Maquettes, indicateurs, données, autoévaluation

De 1 vers 2 : Comment passer à un dispositif pérenne pour une responsabilité assumée : piloter en continu ?

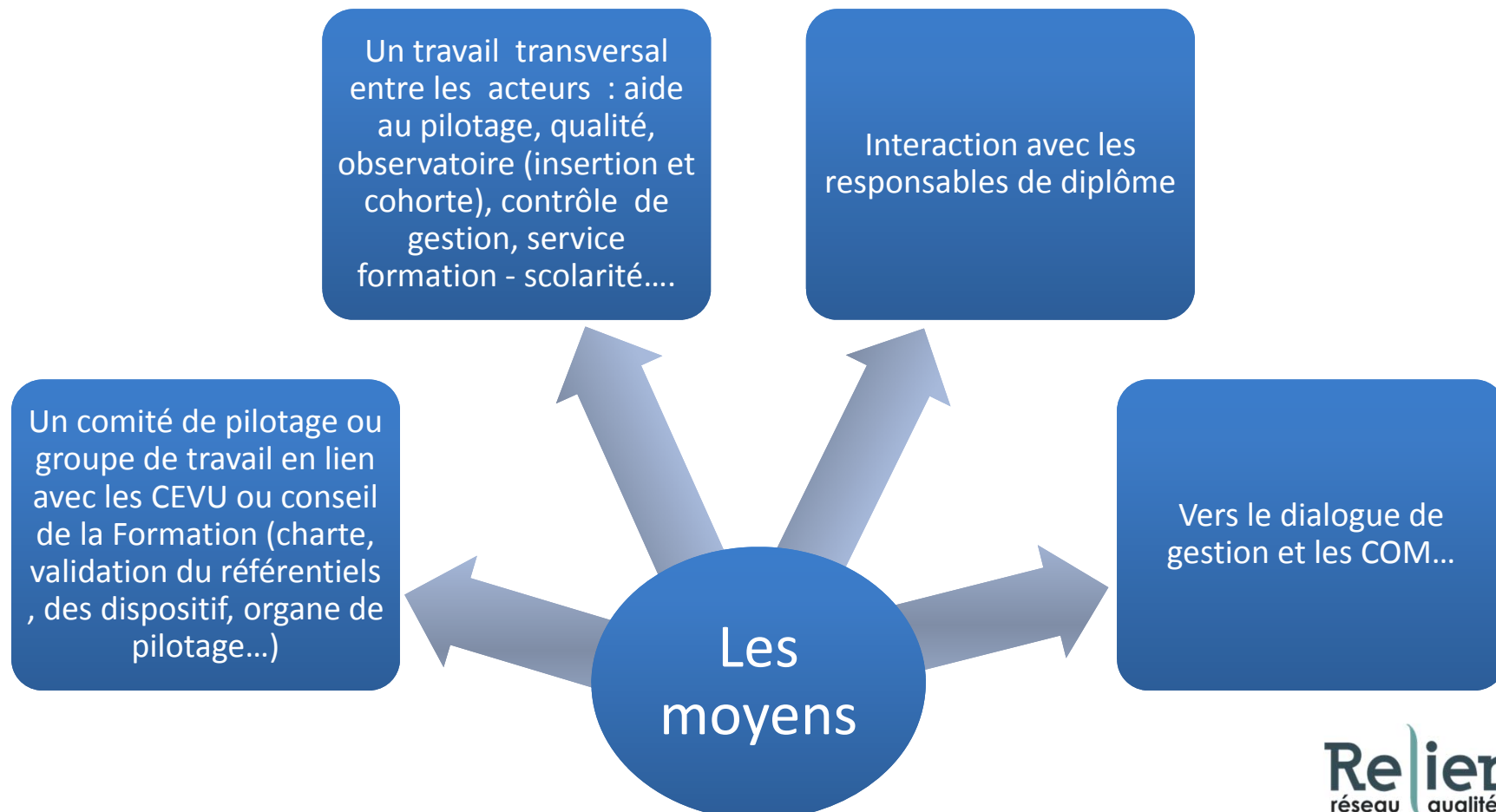
2 : Interne : fournir aux équipes les éléments nécessaires à une évaluation interne et continue

- Un référentiel partagé avec les équipes pédagogiques
- Des pilotes et des acteurs : comité de perfectionnement , responsable de diplômes, enseignants, administratifs, étudiants
- Entrée : maquettes des formations, objectifs, évaluation des enseignements, données de caractérisation des populations étudiantes, indicateurs , insertion...

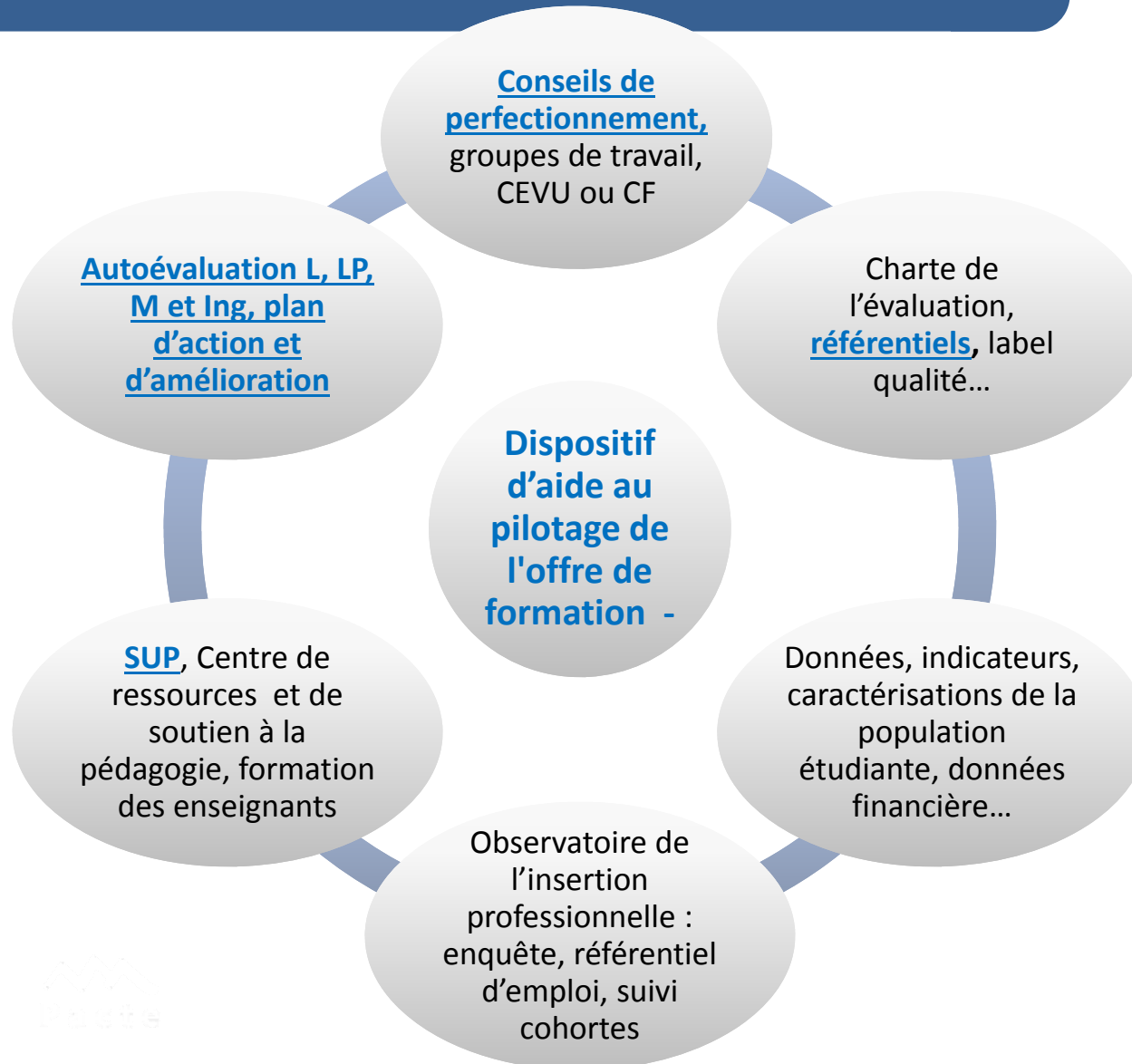
3.1 : EVALUATION EN FORMATION



Ne plus évaluer pour une exigence externe mais pour piloter et être autonome



3.1 LES DISPOSITIFS EN FORMATION...





3.2 EVALUATION EN GOUVERNANCE

Continuité des dispositifs, amélioration...

→ Cadre d'autoévaluation des fonctions publiques

IMPEQES : INITIATIVE DE MISE EN PARTAGE DES EXPÉRIENCES QUALITÉ DANS L'ENSEIGNEMENT SUPÉRIEUR



Un réseau international en appuis à la mise en œuvre des CAF, un label Européen

Objectifs :

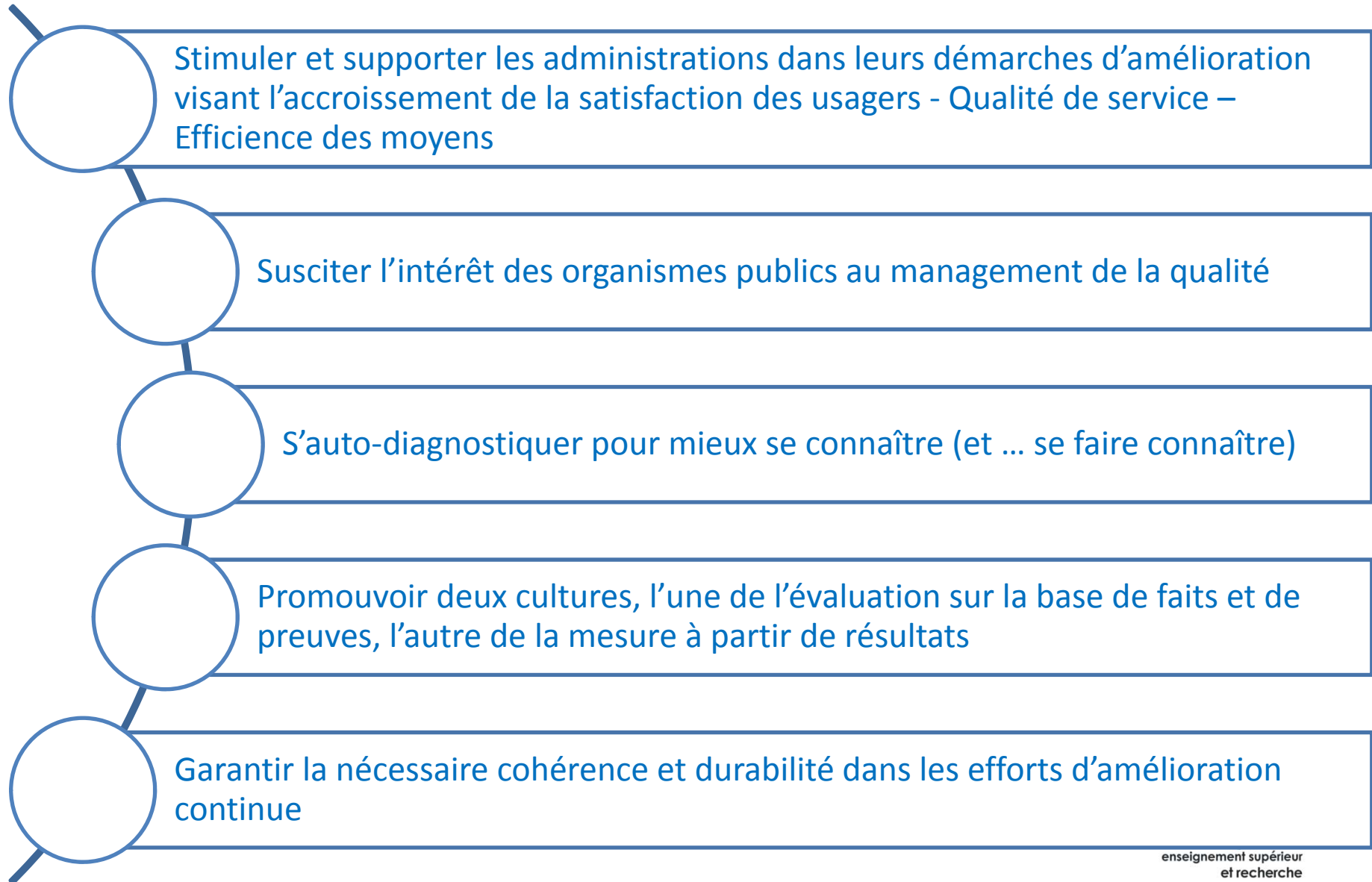
- de regrouper toutes les personnes qui portent un intérêt à la qualité dans l'enseignement supérieur, en vue d'une information mutuelle des membres et d'une mise en commun de leurs expériences et de leurs recherches dans ce domaine et ce, quelles que soient leurs appartenances philosophique et politique
- de défendre et de promouvoir des démarches qualité dans l'enseignement supérieur
- de conduire une réflexion sur les méthodologies d'évaluation de la qualité dans l'enseignement
- d'observer et d'échanger autour des pratiques innovantes dans ce domaine

LE CAF (ADMINISTRATIF OU ÉDUCATION) A QUATRE OBJECTIFS PRINCIPAUX DÉCLARÉS :

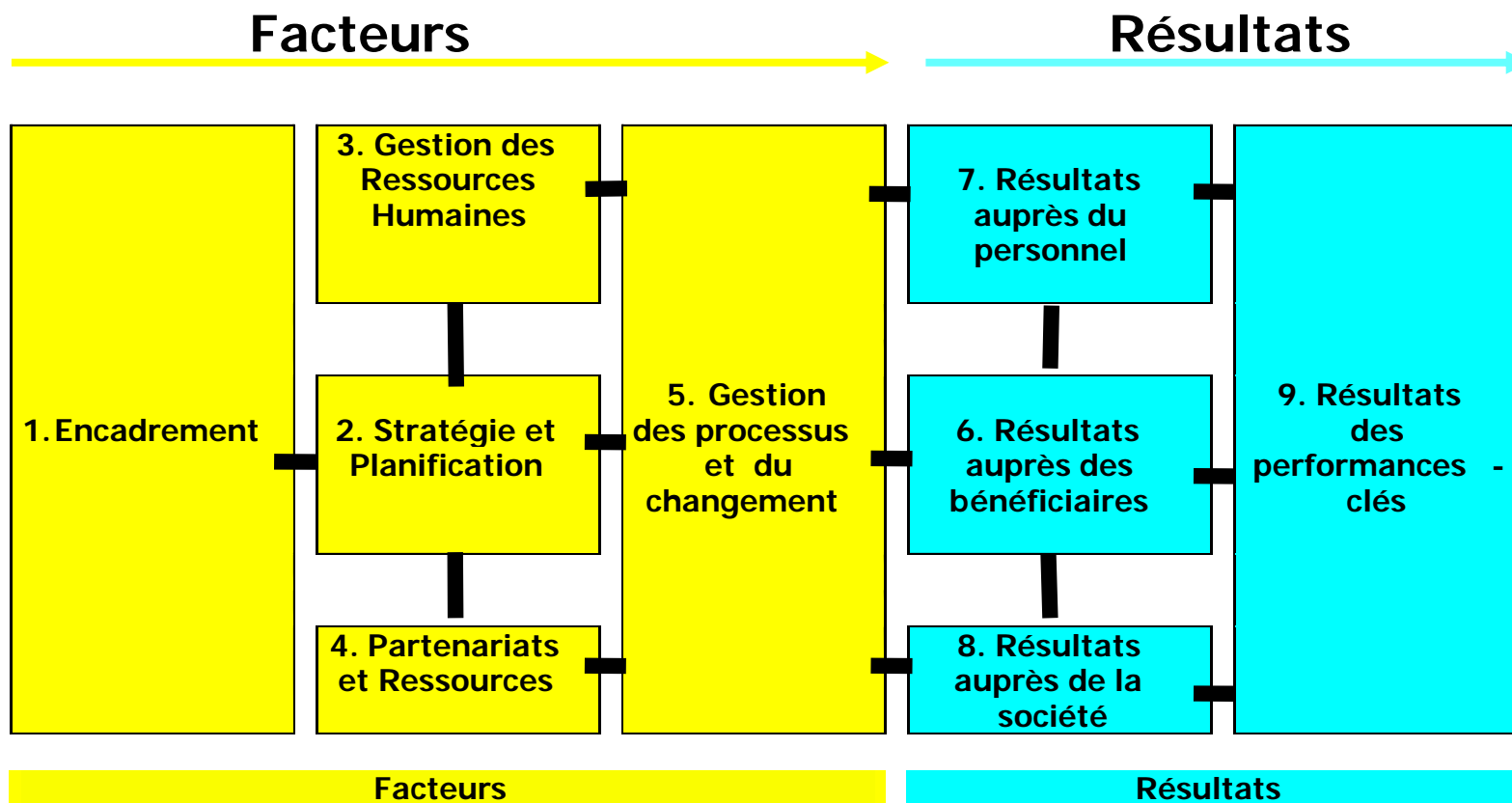


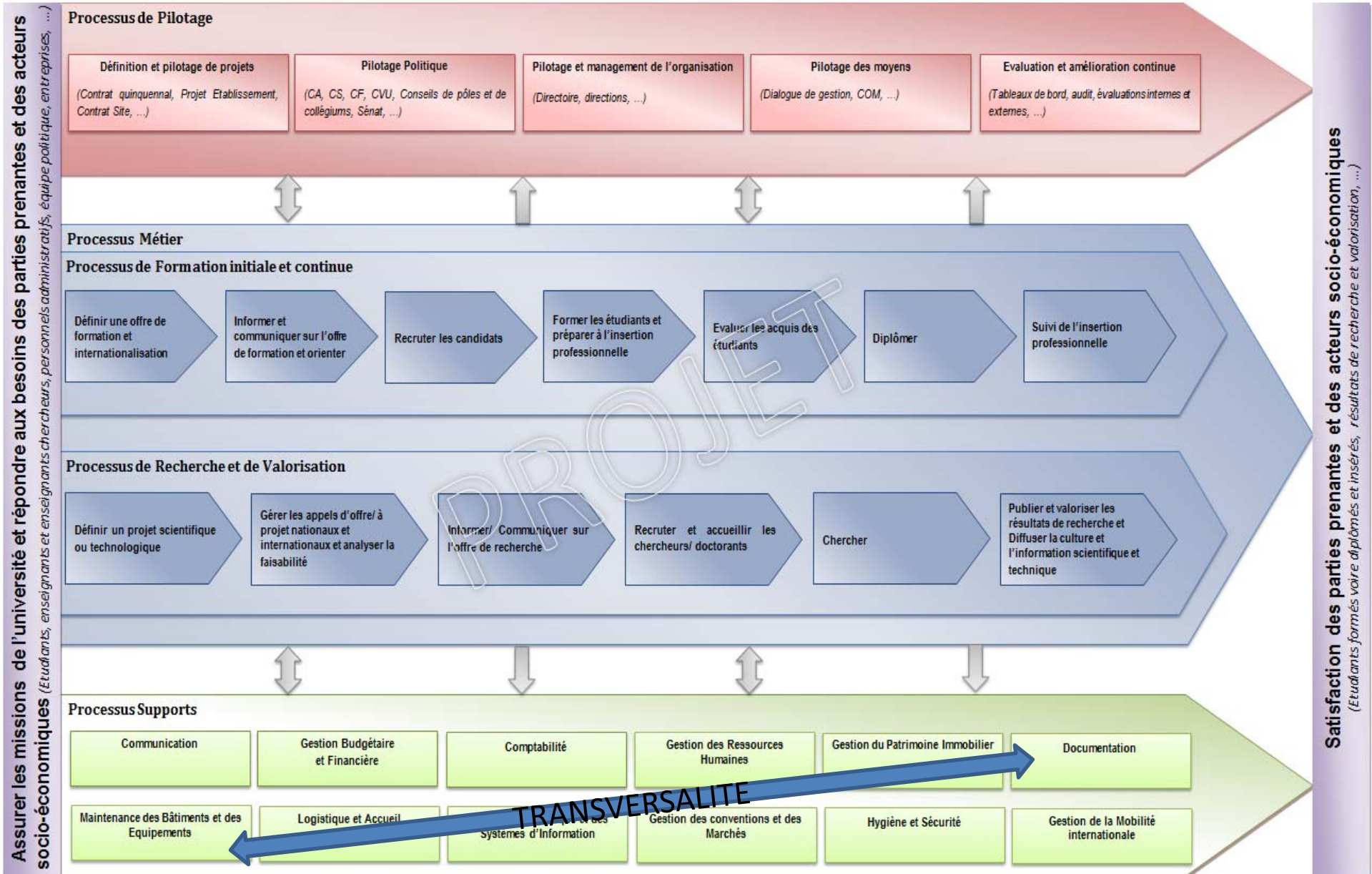
- Saisir les **caractéristiques spécifiques** de l'institution
- Servir d'outil pour **améliorer la performance**
- Servir de « pont » entre les différents modèles en usage dans le Management par la Qualité
- Faciliter les analyses comparatives de performance entre institutions

OBJECTIFS DU CAF

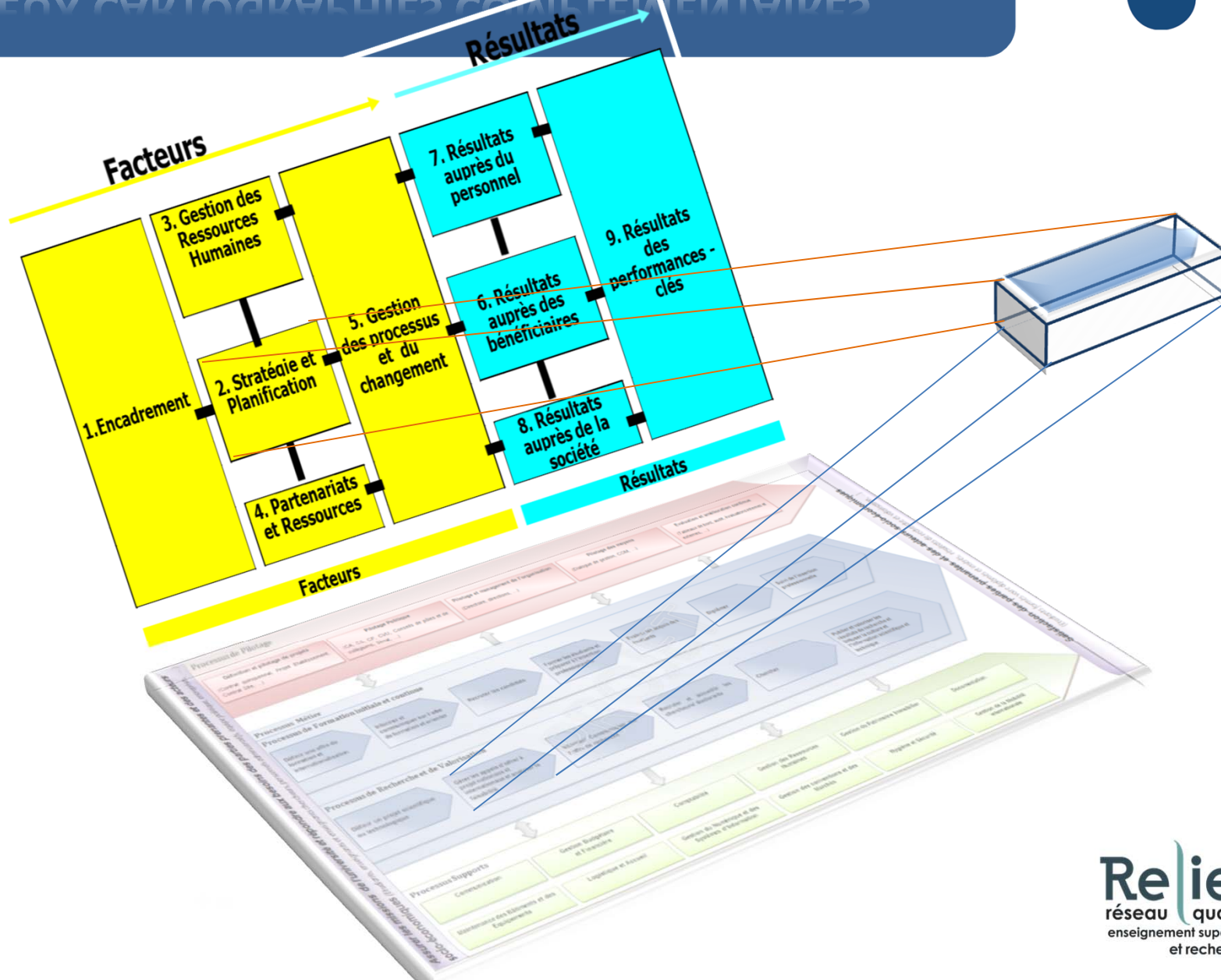


LE MODÈLE D'AUTO-ÉVALUATION DES FONCTIONS PUBLIQUES

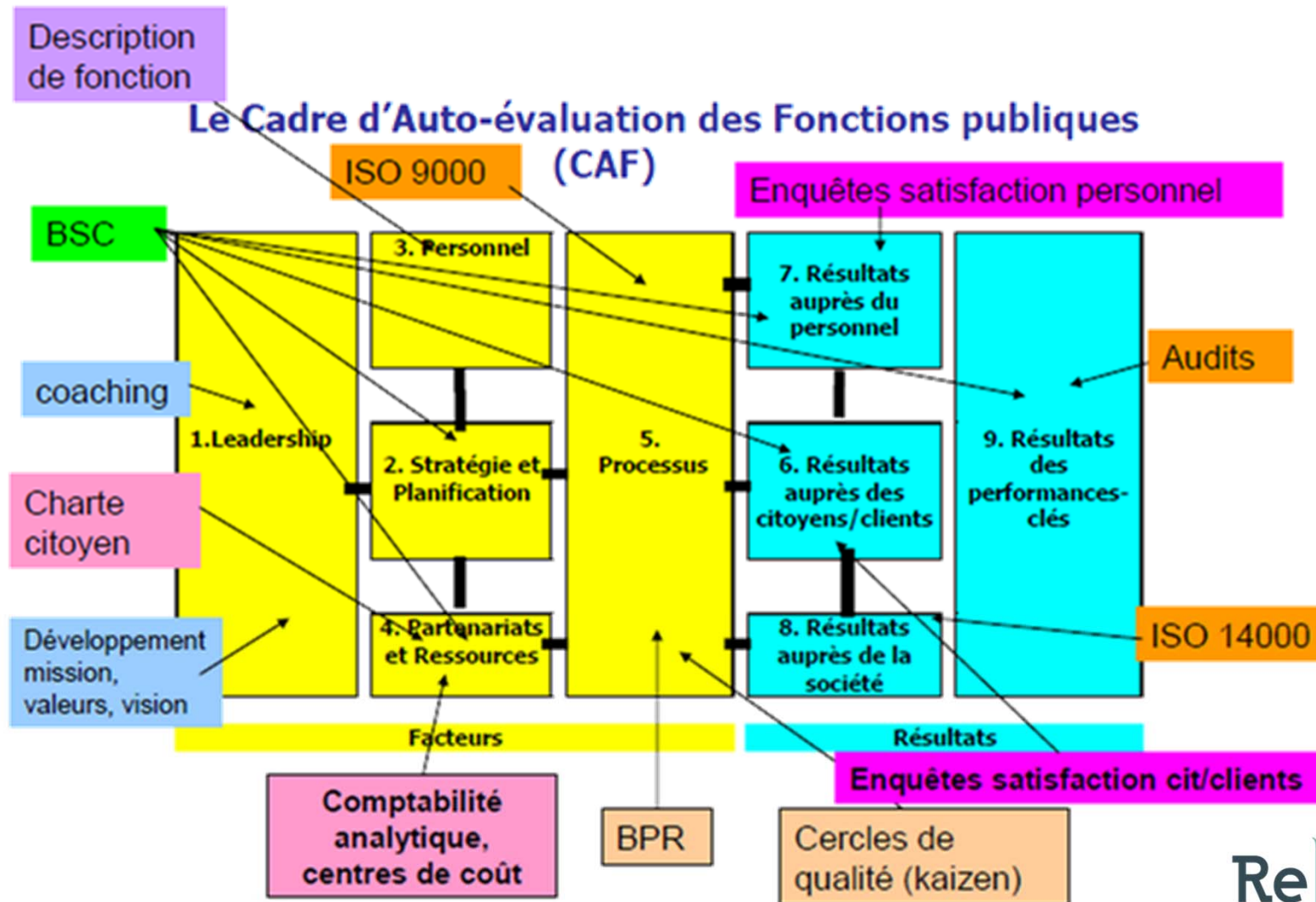




DEUX CARTOGRAPHIES COMPLÉMENTAIRES

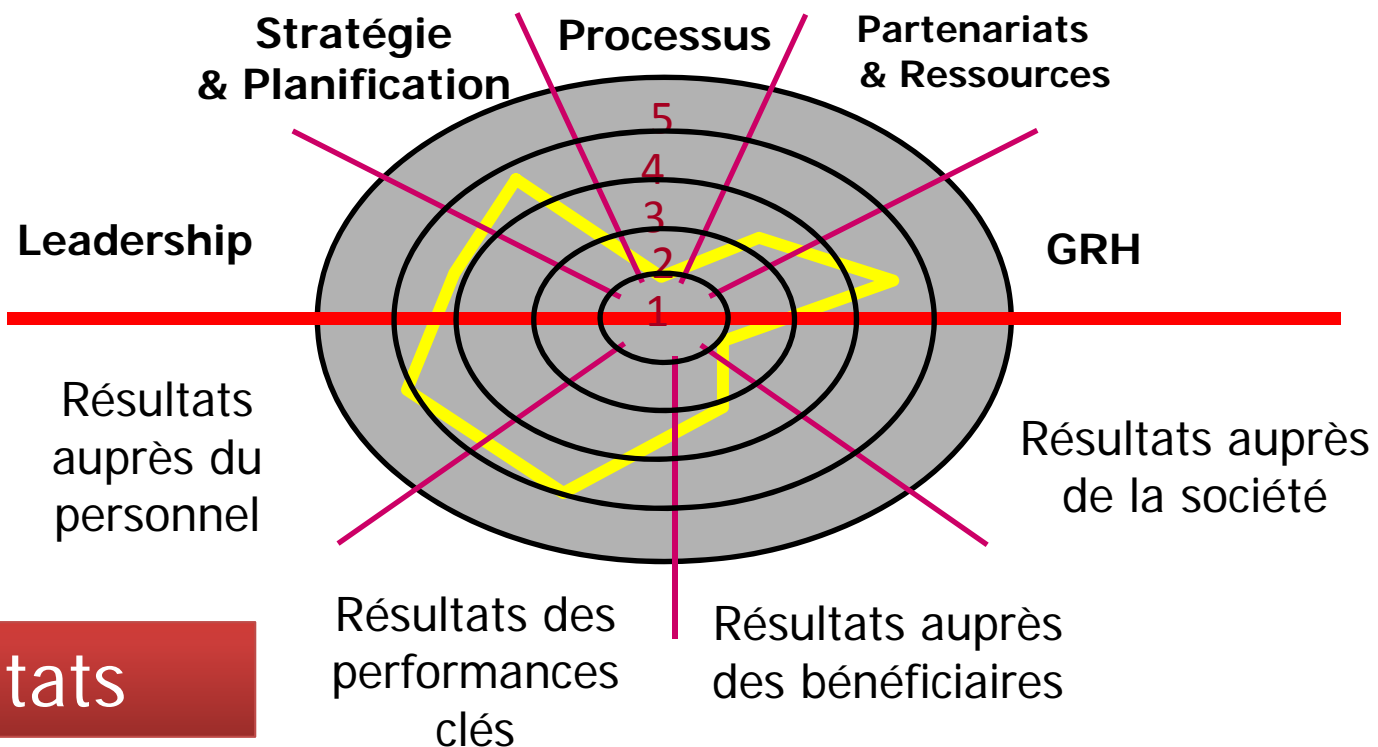


UN MODÈLE MULTIDIMENSIONNEL



AUTO-DIAGNOSTIC : VOTRE PROFIL

Facteurs



Résultats

LES PARTIES PRENANTES

LES PARTIES PRENANTES



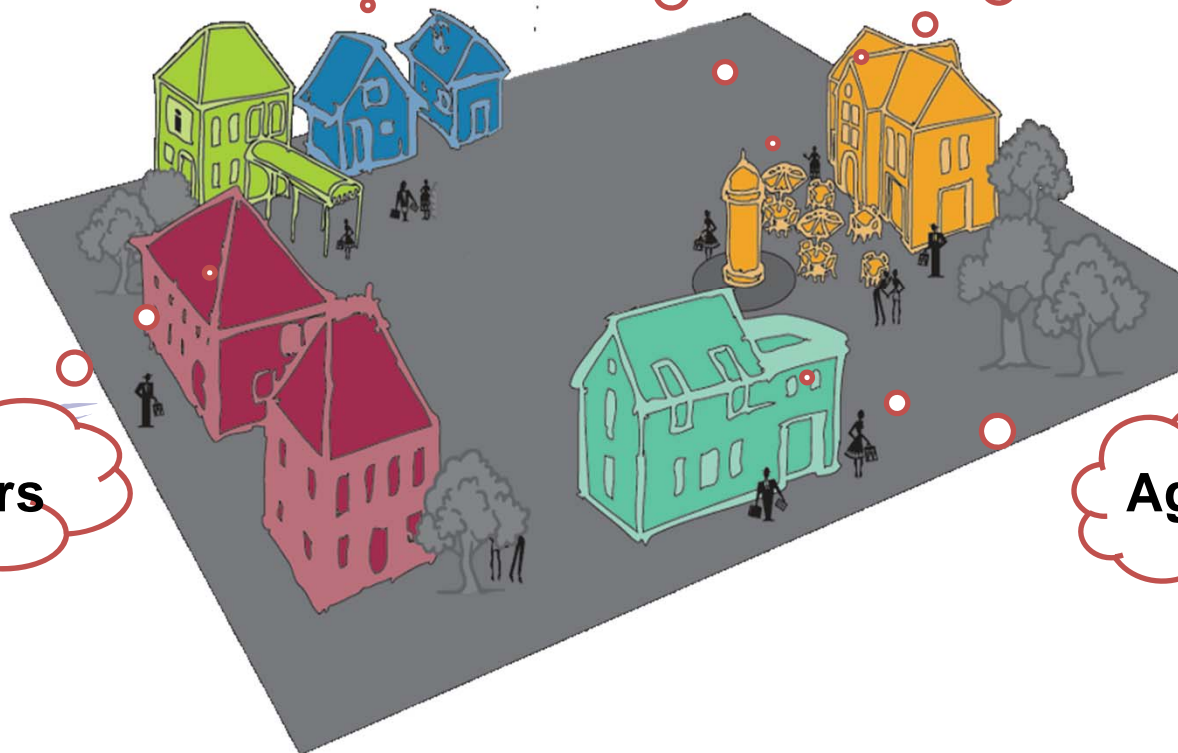
Politique

Usagers

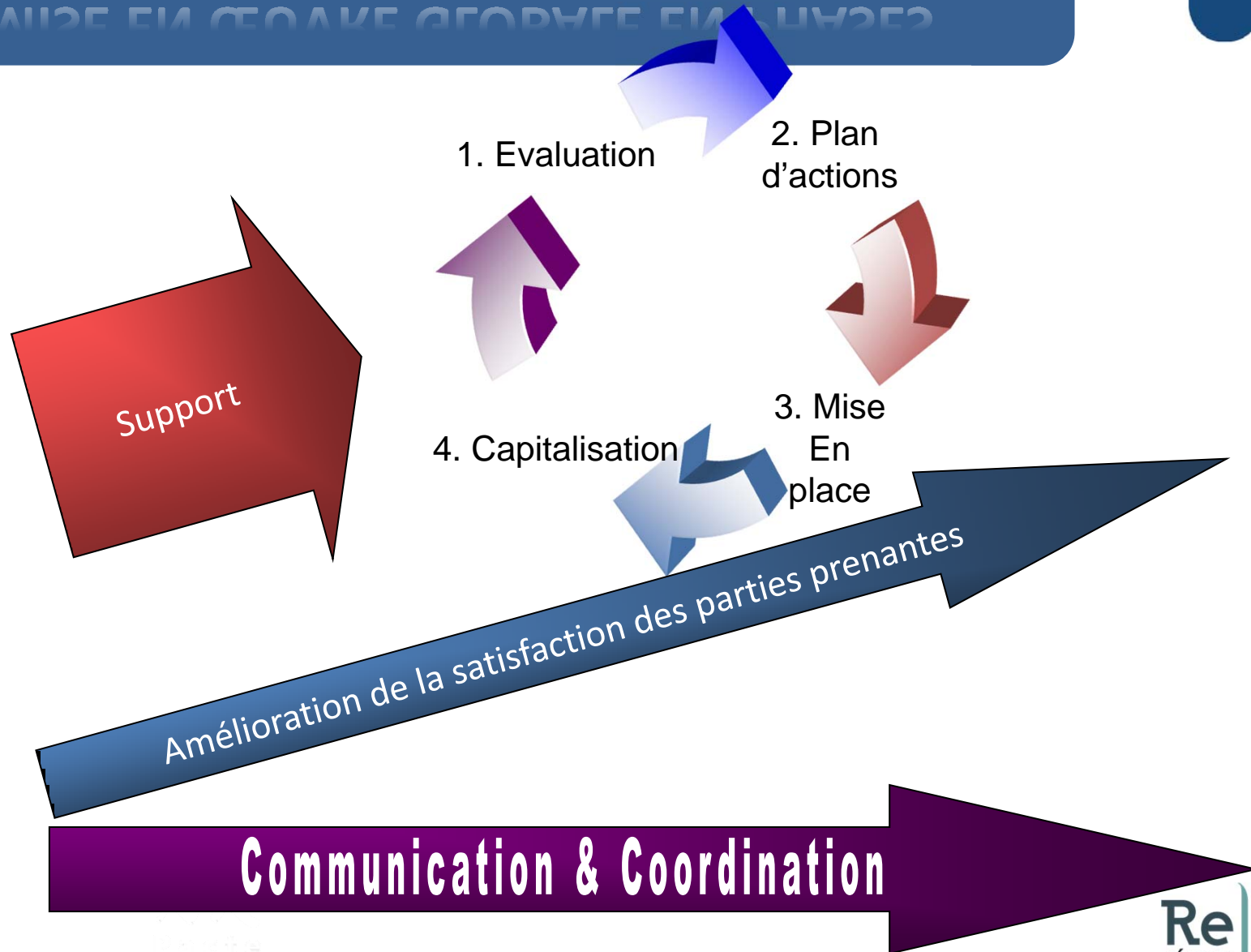
Direction

Fournisseurs

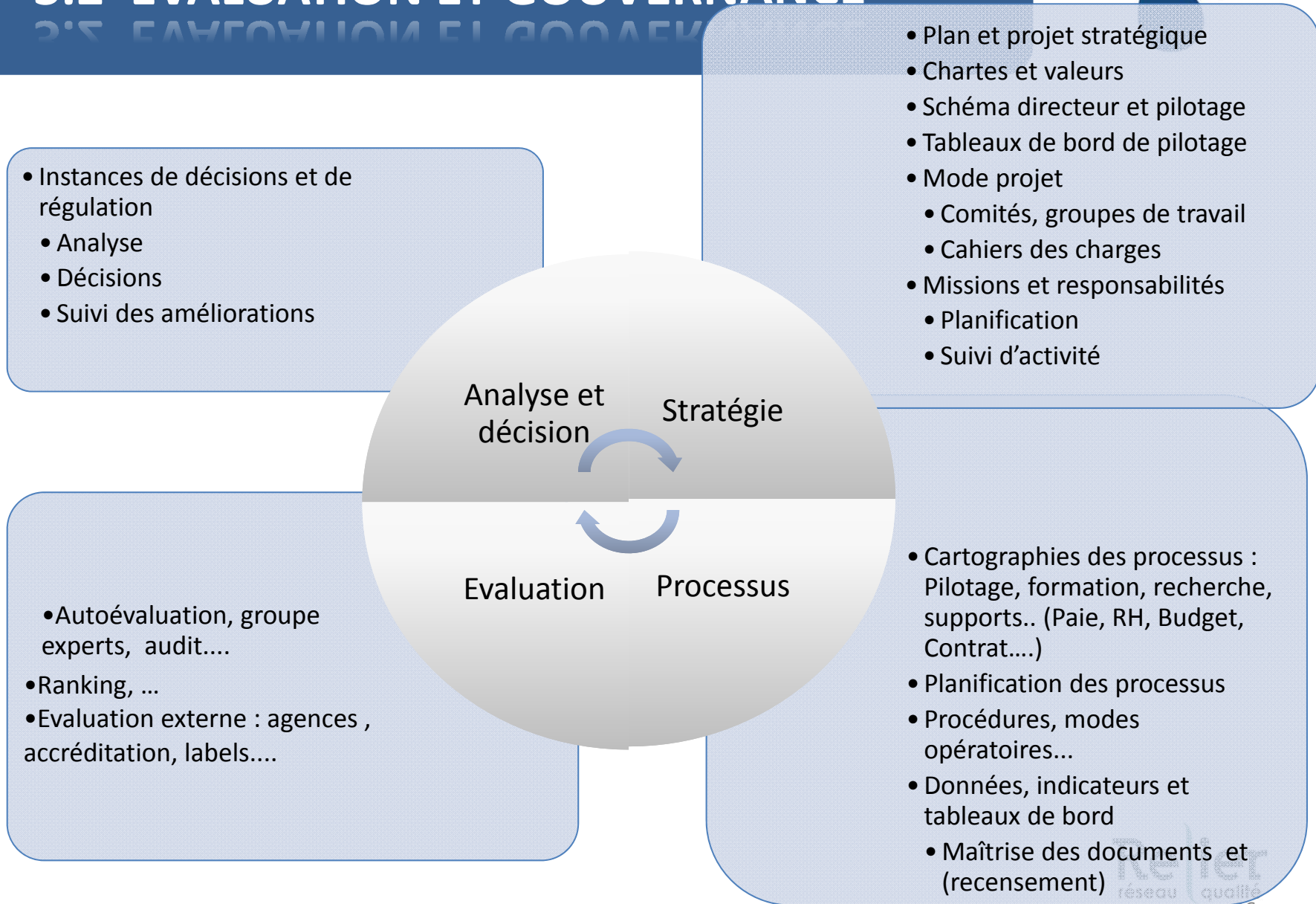
Agents



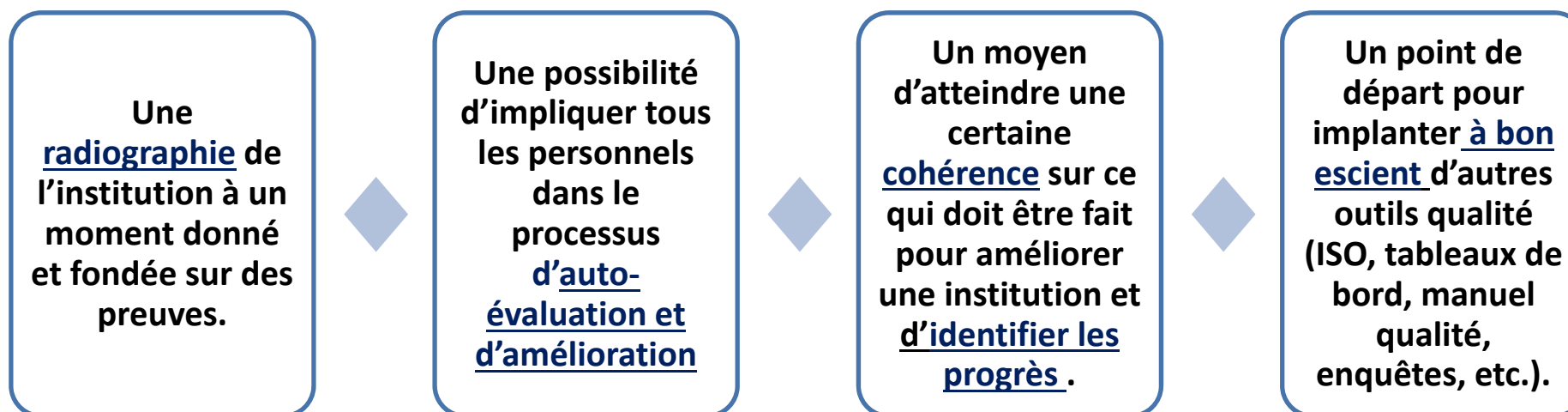
MISE EN ŒUVRE GLOBALE EN PHASES



3.2 EVALUATION ET GOUVERNANCE



IMPACTS A COURT TERME



IMPACTS À LONG TERME



Une mesure
du progrès de
l'institution
dans le temps
grâce à des
auto-
évaluations
périodiques.

Une culture
qualité
propre à
l'institution.

Une visibilité à
cette culture
par l'obtention
du label CAF
ECU.

Générer des
résultats à
partir d'un
outil commun
européen.

Produire des
résultats
transparents
et
transmissibles
(voir banque
de données,
par exemple).

Donner une
visibilité
internationale à
la culture qualité
institutionnelle
par l'obtention
du label CAF
ECU.

CONCLUSION - LES LEVIERS



- Une direction engagée : Politique et Administrative
- Pilotage dans la durée
- Des références
- Une équipe projet
- Transversalité
- Compétence interne
- Mobiliser les cadres et les personnels pour un objectif commun

L'objectif : avoir la meilleure des équipes plutôt que l'équipe des meilleurs

