

Quelques points clés (2)

Sibylle ROCHAS

Chargée de mission aide au pilotage, département services, Amue

Yves LESPAGNOL

KL Consultant

Quelques points clés (2)

Sibylle ROCHAS, Chargée de mission aide au pilotage, département Services, Amue
Yves LESPAGNOL, KL Consultants

Pilotage de l'établissement : illustration sur la politique d'ouverture internationale

Quelques points clés (2)

22 octobre 2007

Yves Lespagnol, KL Consultant
Sibylle Rochas, Amue

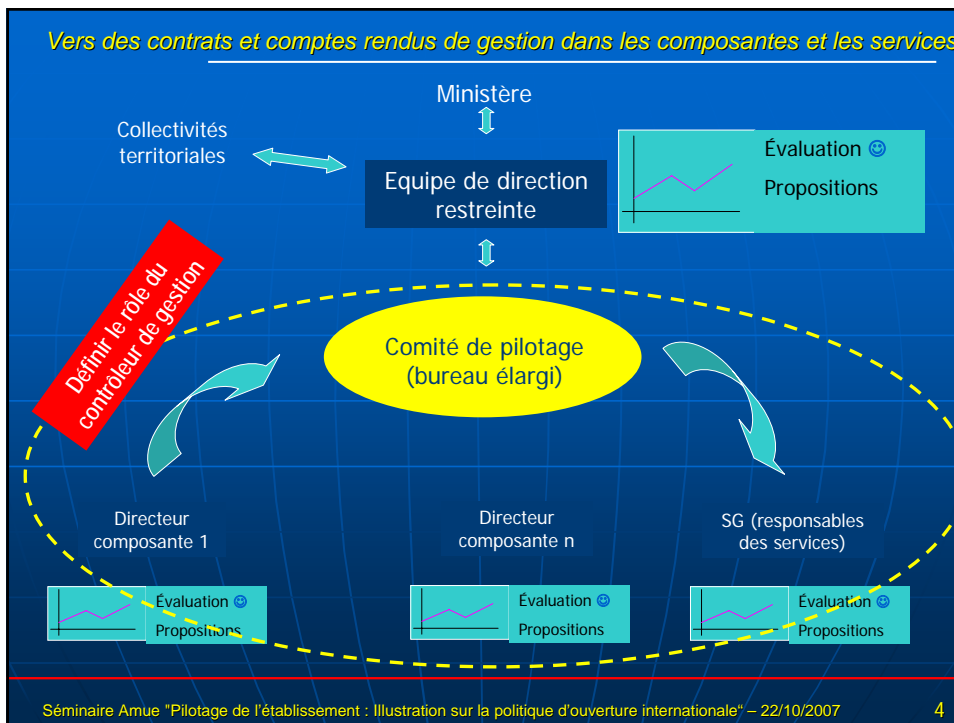
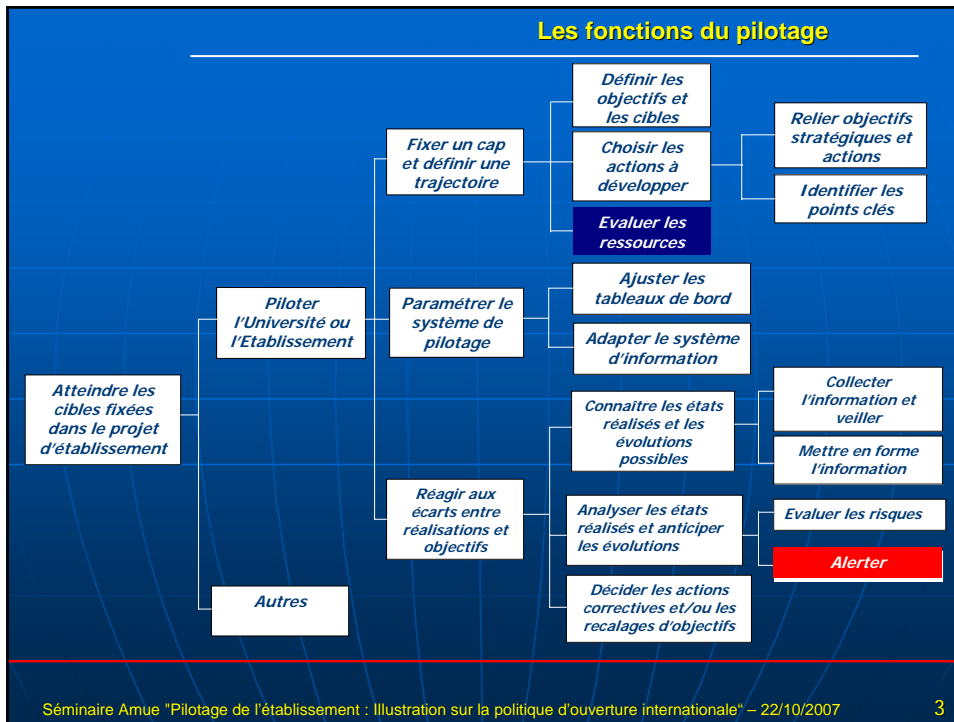
Organisation du pilotage dans l'établissement

Organisation du pilotage dans l'établissement

- Définir les **responsabilités des instances «politiques»** (Président, VP, Conseils, équipe rapprochée, équipe de direction, commissions, groupes transversaux, ...)
- Et celles des **services et responsables opérationnels** (services centraux, communs, composantes, ...)
- Formaliser les **procédures et supports de contractualisation et de rapports d'activité**
- Formaliser le **schéma global de fonctionnement**

Quelques points clés (2)

Sibylle ROCHAS, Chargée de mission aide au pilotage, département Services, Amue
Yves LESPAGNOL, KL Consultants



Quelques points clés (2)

Sibylle ROCHAS, Chargée de mission aide au pilotage, département Services, Amue
Yves LESPAGNOL, KL Consultants

Contenu et pilotage transversal des contrats

ETABLISSEMENT	Composante 1	Composante n	Services
Axe 1			
Axe 2			
Axe n (exemple : VP RI)	Nb étudiants entrants	Nb étudiants entrants	Nb étudiants logés
Nb étudiants entrants	Nb conventions actives	Nb conventions actives	Nb dossiers candidature
Nb étudiants entrants	Nb cours FLE	Nb cours FLE	Nb communications
...	Nb missions	Nb missions	
	Autres ...	Autres ...	

Séminaire Amue "Pilotage de l'établissement : Illustration sur la politique d'ouverture internationale" – 22/10/2007 5

