



SINAPS

## CAP sur 2019

*Sinaps, le Référentiel des données maîtres  
Une discipline de master data management*



PARTIE 1



## Une brique au cœur du SI

*L'équipe Sinaps AMUE*

*Sinaps, c'est quoi ?*

*Sinaps, ça sert à quoi ?*

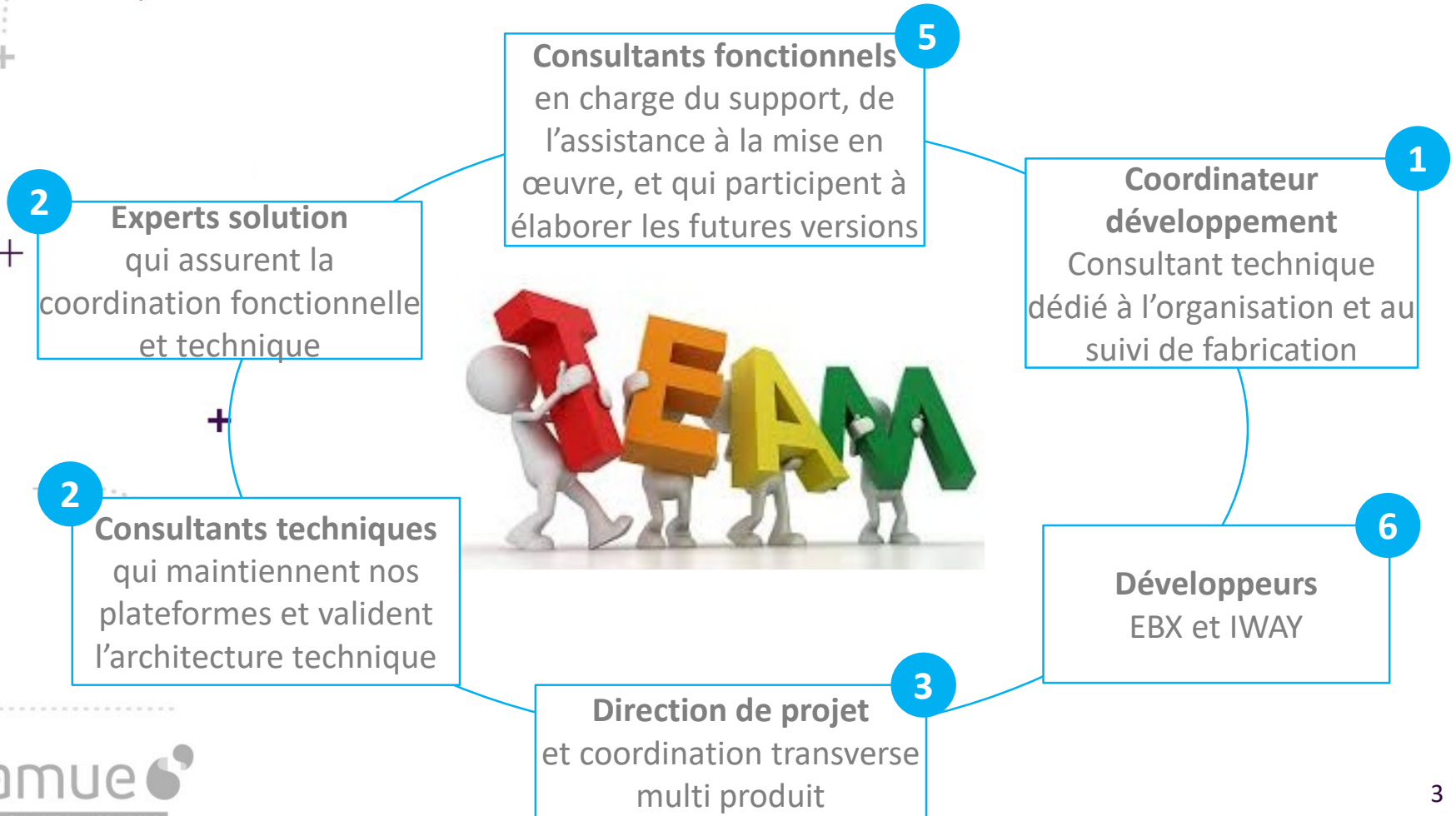
*Sinaps, le socle d'intégration de l'offre AMUE*

*Sinaps, basé sur des solutions du marché*

*Sinaps, une solution nativement communicante*

# L'équipe Sinaps AMUE

Une équipe **polyvalente** et agile de **19 pers.** (cible)



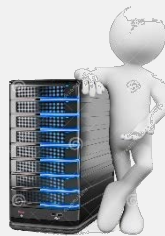
# Sinaps, c'est quoi ?



Une boîte à outils intégrés pour fabriquer des référentiels et les connecter aux SI

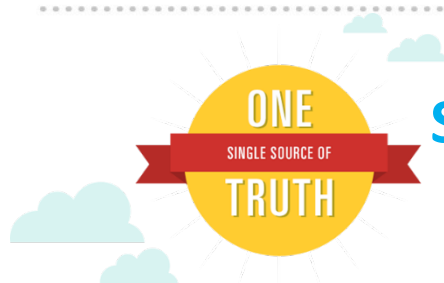


Une **solution métier** pour gérer en qualité les nomenclatures, les structures, les personnes ressources, externes, les candidats et les apprenants



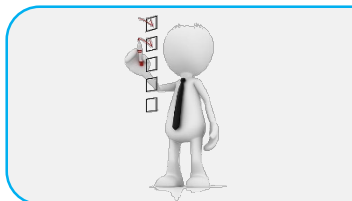
Une **plate-forme de médiation** indépendante (Sinaps Bus) pour les échanges de données et l'orchestration des processus transverses

# Sinaps, ça sert à quoi ?

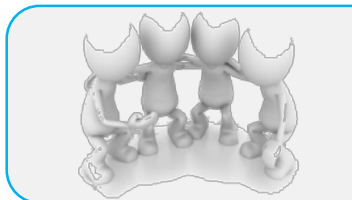


## Sinaps est le lieu de vérité

*SSOT : the single source of truth*



Disposer de **données de qualité** et de dernière **fraîcheur** dans l'ensemble du système d'information

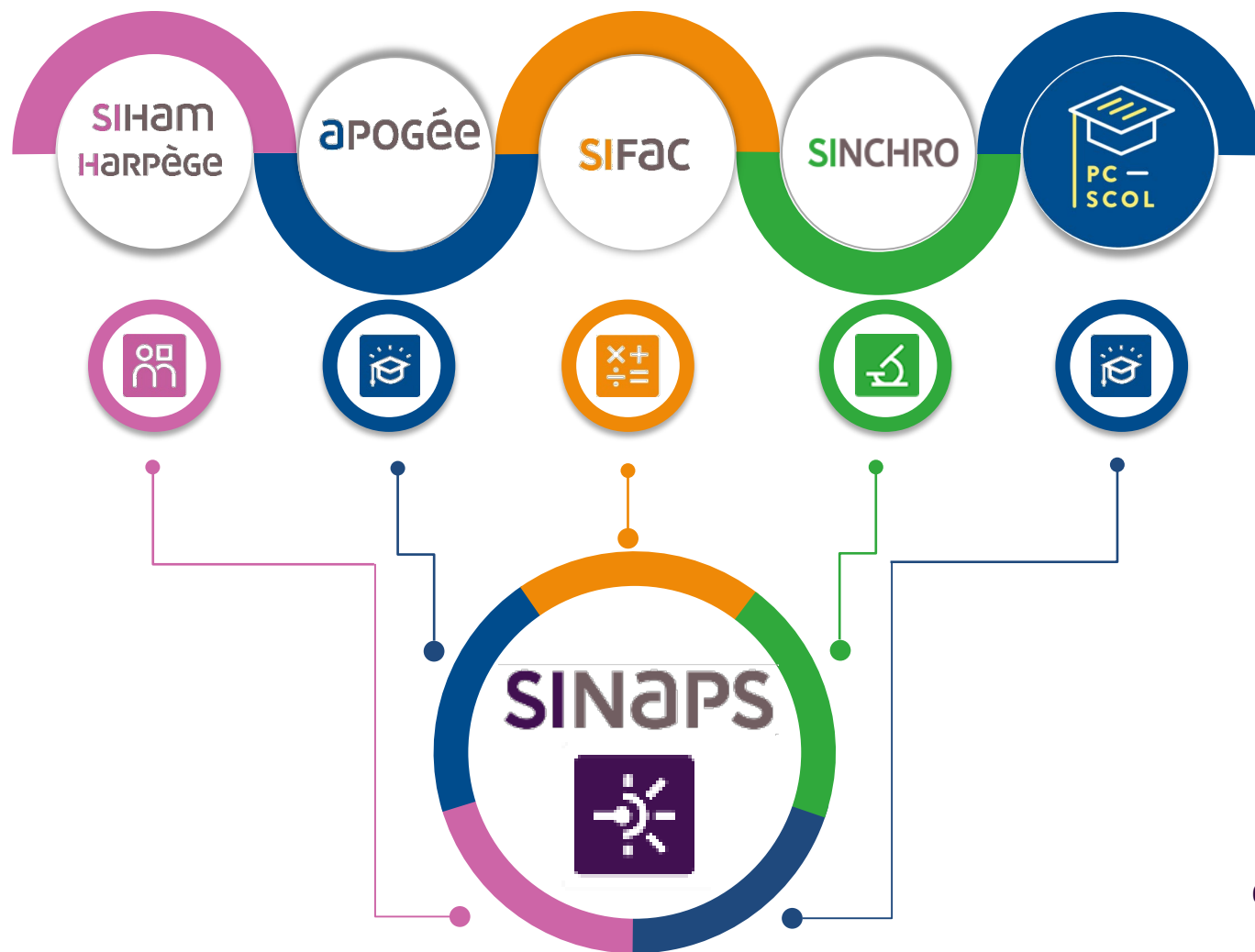


Mettre en place une **gouvernance des données communes** aux différents métiers de l'établissement

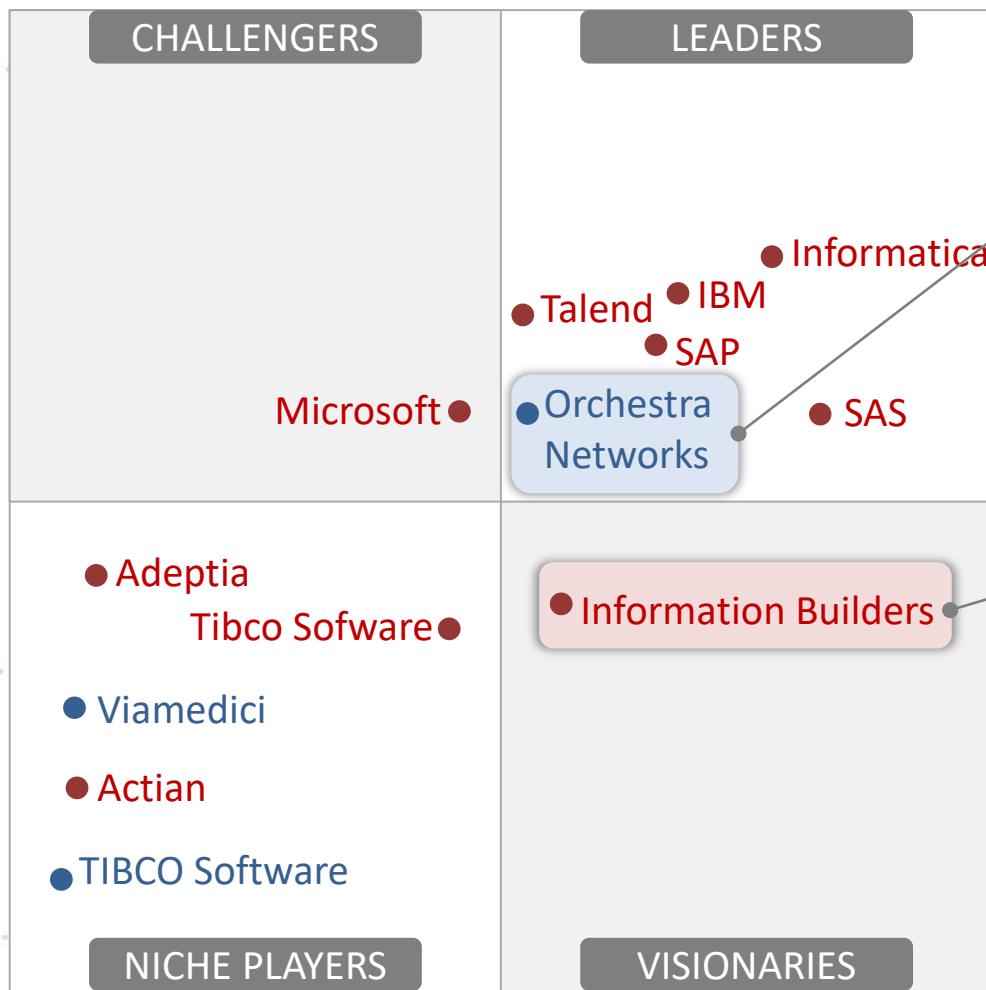


**Simplifier** les échanges entre les services  
Eviter les **ressaisies** chronophages et source d'incohérence entre les SI

# Sinaps, le socle d'intégration de l'offre AMUE



# Sinaps, basé sur des solutions du marché



- Solution de Data Intégration
- Solution de Master Data Management

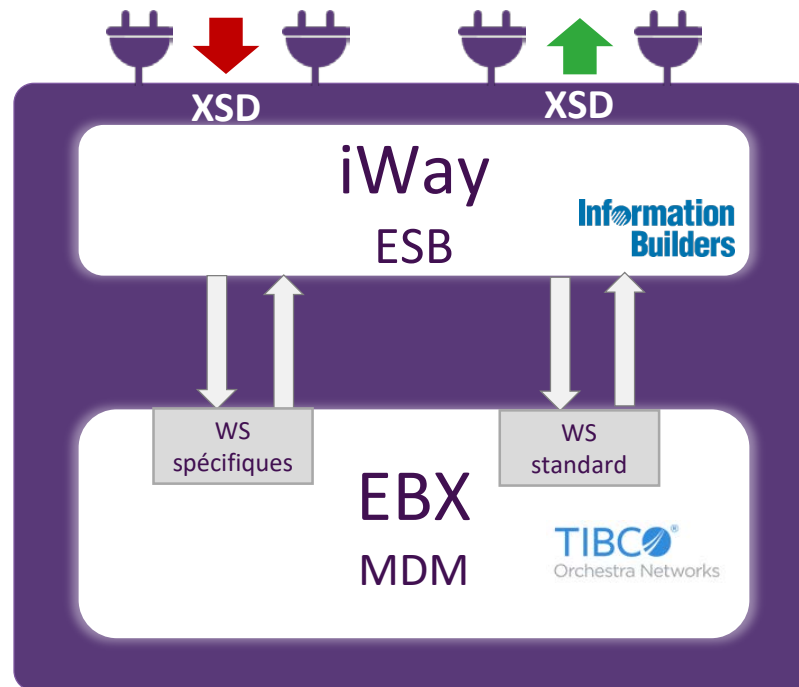
<https://www.orchestranetworks.com/>

<https://www.informationbuilders.com/learn/ibtv/iway-8-iit-overview>

# Sinaps, une solution nativement communicante

Sinaps offre :

- Des **connecteurs en diffusion**
- Des **connecteurs en acquisition**
- Un **format pivot** unique
- Un **versioning des Web Services** qui facilite les montées de versions des applications connectées







PARTIE 2



## La solution pour construire des référentiels

*Les référentiels existants*

*Les propriétaires de données*

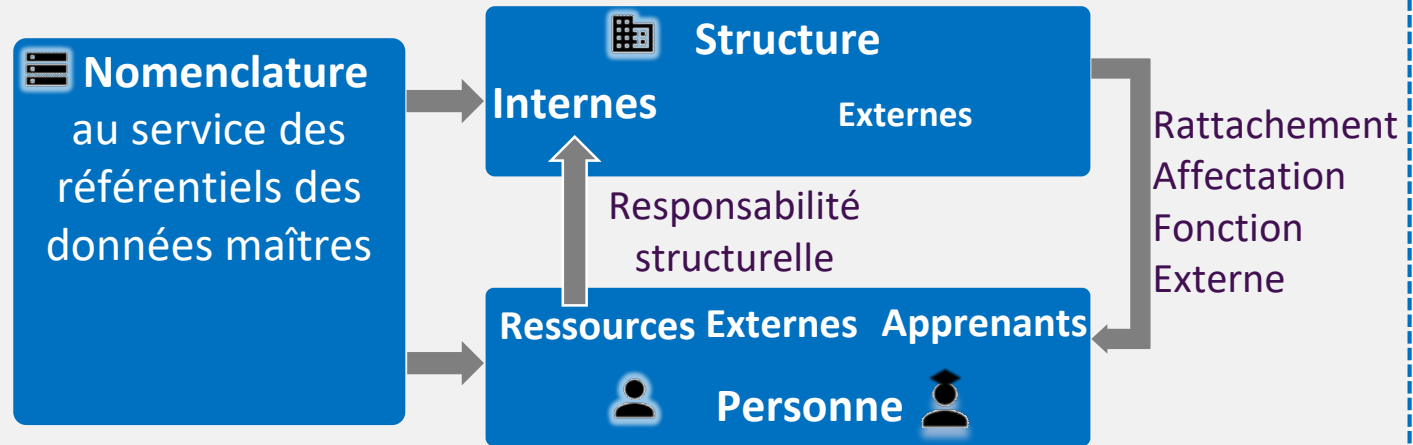
*Les consommateurs de données*

*Zoom sur le flux LDAP*

*Impacts de la mise en place de Sinaps*

# Les référentiels existants

## Référentiels de données



## Socle transverse

Paramétrage général  
Abonnements  
Moteur de règles  
Gestion des utilisateurs

Transcodification des valeurs  
Moteur de fiches de synthèse  
...

# Quelles données circulent grâce à Sinaps ?

## Les propriétaires des données du SI



**Les structures internes et externes**  
**Les personnels externes**  
**Les nomenclatures centralisées**



**Les personnes Ressources**  
**13 nomenclatures** : Grade, Bap référens, CNU, corps, position statutaire, discipline du 2<sup>nd</sup>, type de contrat, type de population, type d'hébergé, type de fonction, Statut du contrat, spécialités ATOS et fonction RH.



**5 nomenclatures** : CFI, Domaines fonctionnels, EOTP, Centres de coûts, Fonds



**Les apprenants**  
**4 Nomenclatures** Diplôme, Année diplôme, Type de diplôme, Blocage

**Avec apprenant...**

OPI provenant de : Parcourssup, e-Candidat, Move-ON...

# Quelles données circulent grâce à Sinaps ?

## Les Consommateurs

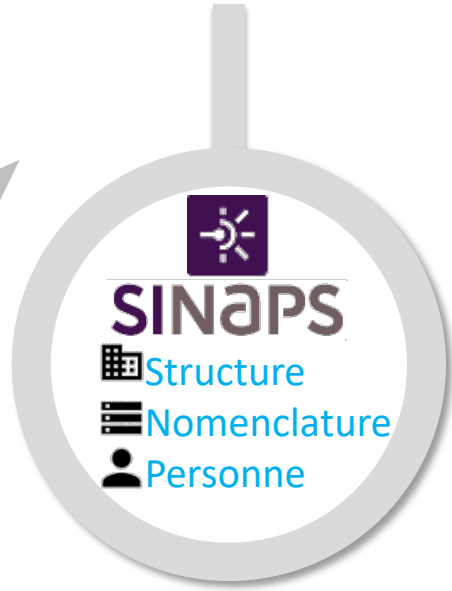


- Unités organisationnelles**
- Nomenclatures Financières**  
(EOTP, Centre de coûts, Fonds, Domaine fonctionnel, CFI)



- Centre financiers**
- Pers. Ressource**
- Pers. Externe missionnaire**

**A venir ...**  
 SGBm (Personnes ressources, Externes, Apprenants)  
 Notilus



- Composantes,**
- Unités de recherche,**
- Ecoles doctorales**
- Etablissements**
- Personnes ressources**
- Personnes externes**
- Nomenclatures**



- Structures**
- Personnes ressources**
- Personnes externes**
- Apprenants**



- Personnel chargé de recherche**
- Apprenant chargé de recherche**

## Quelles données circulent grâce à Sinaps ? Zoom sur le flux LDAP (1/2)

Le flux LDAP permet de disposer d'un annuaire à jour sur :

- Les structures
- Les personnes ressources
- Les personnes externes
- Les apprenants

Pour les personnes, la notion de **catégorie métier** permet de déduire la valeur **eduPersonAffiliation** issue de **SUPANN**. Cette valeur permettra de définir le ou les statuts de la personne parmi étudiant, enseignant, contractuel, personnel hébergé, etc.

# Quelles données circulent grâce à Sinaps ?

## Zoom sur le flux LDAP (2/2)

+ Prenons le cas d'un **Personnel (non vacataire) ni chercheur ni enseignant géré par l'établissement**. Ce personnel correspond à la catégorie « PG6 ».



LDAP  
LDAP

HARPEGE  
SIHAM

- Création de la personne dans la RH
- Saisie affectations, contrat...
- Soumission du dossier

Création du personnel

SINAPS

- Mise en qualité de la personne
- Calcul de ses catégories métiers
- Diffusion de la personne au LDAP et transcodification de la cat. métier

Déduction de la catégorie PG6 à partir des saisies réalisées dans la RH

LDAP  
LDAP

- Réception de la personne en qualité
- Réception des différents statuts de l'individu

Le LDAP reçoit : « E,M,S » qui correspond à « Employee, Member, Staff »

## Le LDAP à Toulon



Partie structure testée et approuvée



Prêt pour passage en production



En attente de formation de développeurs  
pour la partie personne (Module de  
génération spécifique d'UID LDAP)




Les **catégories métiers** sont indispensables à la  
mise en place des personnes dans le LDAP.  
Nous avons dès le début pensé « Norme  
SUPANN ».

# Impacts de la mise en place de Sinaps

## Une activation progressive

Tous les produits de l'AMUE disposent de paramétrages permettant d'activer / désactiver l'interface avec SINAPS.


L'activation est donc progressive sur chaque produit.

  
Nomenclature

- Les nomenclatures dont une **application est propriétaire** (Type de diplôme Apogée) restent modifiables dans cette application.

  
Structure

- Les **créations, modifications** de structures internes et externes se font **exclusivement** dans Sinaps.
- Les **champs** dont Sinaps est **propriétaire** sont **bloqués dans les applications**,
- Les **données spécifiques** à chaque applications **restent modifiables**. Ex. : *Le nom officiel de la structure*

  
Personne

- Les **personnes ressources** sont modifiables dans la **RH**
- Les **apprenants** sont modifiables dans la **SCOL**
- Les **personnes externes** sont **créées dans Sinaps**, et peuvent être **acquises depuis une application tierce**.





PARTIE 3



## Focus sur les référentiels Sinaps



*Le référentiel Nomenclature*  
*Le référentiel Structure*  
*Le référentiel Personne*

# Le référentiel des nomenclatures

## Définition

### Une nomenclature :

- + Est une liste de valeurs
- + Fait autorité et sert de référence au sein des Etablissements
- + Est mise à jour dans Sinaps (centralisation) ou dans une application propriétaire (consolidation)

### Exemple :

#### Discipline du secondaire

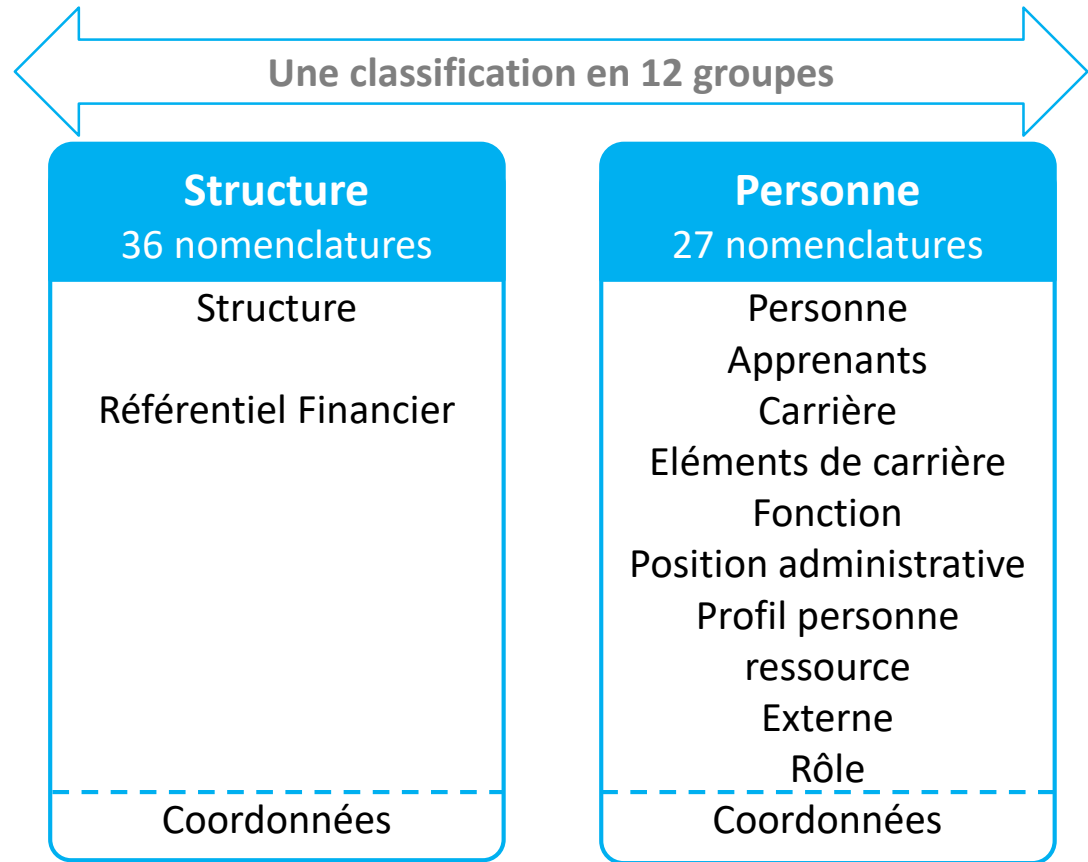
Code métier	Libellé court	Libellé long
<b>S0077</b>	AC ENS HAN	ACCOMPAGN ENSEIGNANT HANDICAPE
<b>S8015</b>	ACTION COM	ACTION COMMERCIALE
<b>S0031</b>	ACT EDUC	ACTIVITE EDUCATIVE SOCIALE CULTURE SPORT
<b>S0088</b>	ACT SOC	ACTIVITE SOCIALE
<b>S2001</b>	AIDE CT	AIDE AU CHEF DE TRAVAUX
<b>S0089</b>	AIDE TR SC	AIDE AU TRAVAIL SCOLAIRE
...	...	...

#### Sous-type de structure

Code métier	Libellé court	Libellé long
<b>CPR</b>	COMPOSANTE RECHERCHE	COMPOSANTE RECHERCHE
<b>DPT</b>	DÉPARTEMENT	DÉPARTEMENT
<b>ECO</b>	ECOLE	ECOLE
<b>EDO</b>	ECOLE DOCTORALE	ECOLE DOCTORALE
<b>EQA</b>	EQUIPE D'ACCUEIL	EQUIPE D'ACCUEIL
...	...	...

# Le référentiel des nomenclatures

## 63 nomenclatures disponibles



**63 nomenclatures**

# Le référentiel des nomenclatures

## Les propriétaires des nomenclatures consolidées

Sinaps reçoit 35 % des nomenclatures



- Type de contrat
- Corps
- Grade
- type de fonction
- Fonction RH
- CNU
- Discipline du 2<sup>nd</sup>
- BAP Referens
- Spécialité ATOS
- Type d'hébergé
- Position statutaire
- Statut du contrat
- Type de population



- eOTP
- Centres de coûts
- Centres financiers
- Domaines fonctionnels
- Fonds



- Diplôme
- Année diplôme
- Type de diplôme
- Blocage



# Le référentiel des structures

## Les structures internes / externes

### Structure Interne

### Structure externe

Elles sont **créées et modifiées uniquement dans Sinaps**  
Elles **impliquent du personnel interne et externe** à l'établissement

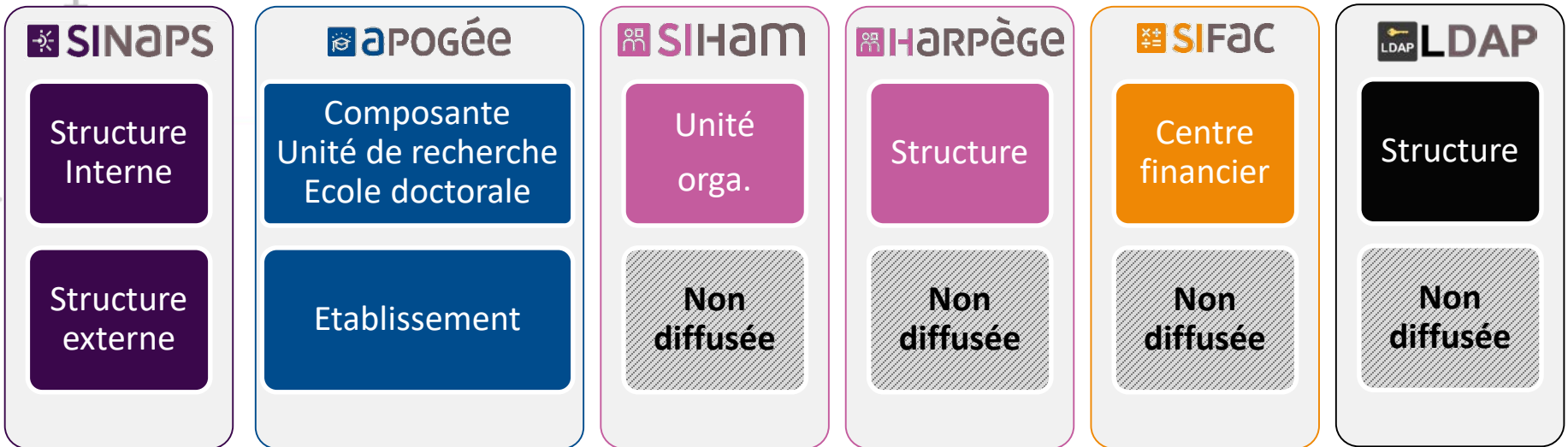
- **Fait partie** du SI de l'établissement
- **Gérée en arborescence** avec des liens hiérarchiques, Fonctionnels...

- **Ne fait pas partie** du SI de l'établissement
- **Gérée à plat**, sans aucun lien hiérarchique
- **Importée** depuis l'ACCE grâce à un applicatif

# Le référentiel des structures

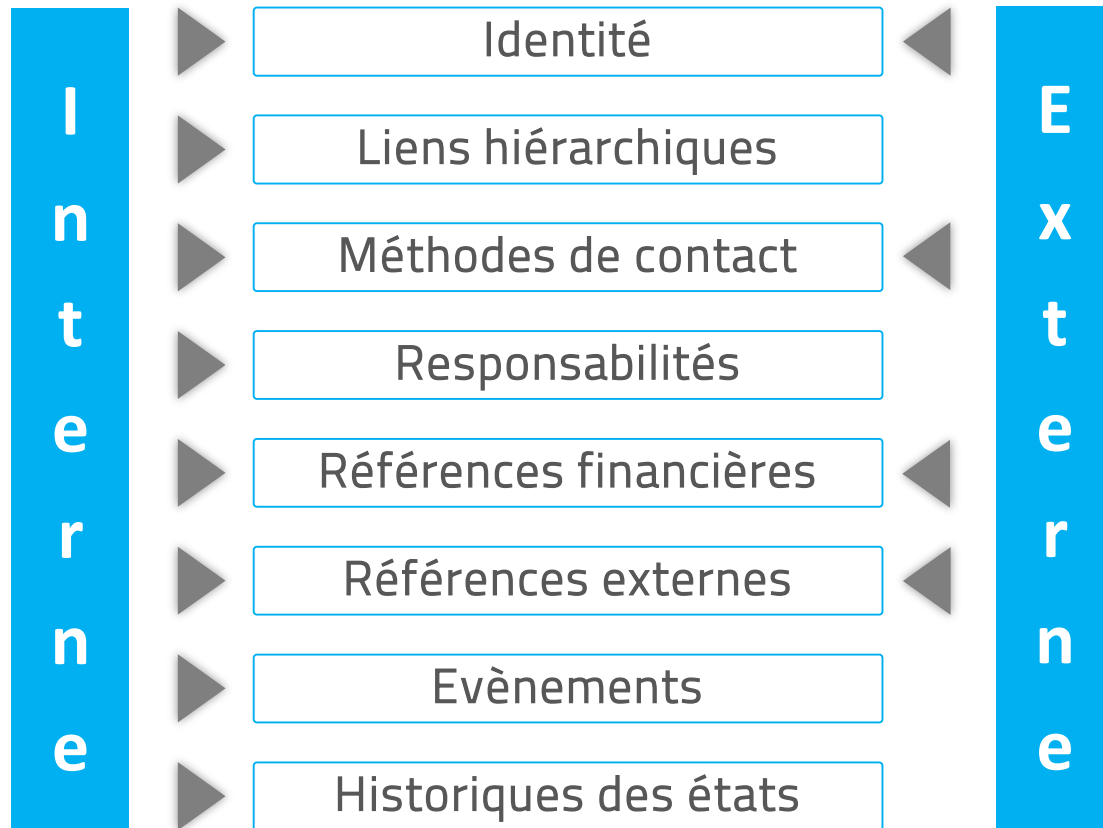
## Un peu de vocabulaire

+ Le terme « Structure » a différentes déclinaisons



# Le référentiel des structures

## Les entités d'une structure



# Le référentiel des personnes

## Les types de personnes

### Personne

- Personne physique, actrice de l'Établissement
- Avec une identité unique
- Et un ou des rôles au sein de l'Établissement



#### Personne ressource

- Contribue à l'activité de l'Établissement
- Personnel (titulaire ou contractuel) ou Hébergé rattaché à l'établissement

#### Apprenant

- Est ou a été inscrit à une formation pour une année universitaire dans l'établissement

#### Externe

- Intervient dans l'Établissement sans être nécessairement un personnel
- De différents types (Membre de jury d'une autre Université par exemple)





## Démonstration - votre coup de cœur ?



Navigation dans Sinaps

*Overview des 3 référentiels*

Le référentiel **Nomenclature**

*Création d'une valeur de nomenclature*

*Sous-type de structure*

Le référentiel **Structure**

*Création d'une structure interne*

*Département du jeu vidéos*

Le référentiel **Personne**

*Création d'un personnel externe*


*Membre de jury*



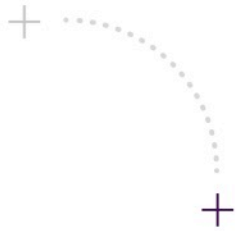
PARTIE 4




## Un standard personnalisable



*Le standard, c'est déjà beaucoup  
Allons plus loin...  
Cas pratique d'un établissement*



## Dans Sinaps on peut aussi...

- 
- + Personnaliser les IHM
  - + Ajouter des règles de gestion sans développement
  - + Ajouter des fiches de synthèse
  - + Etendre les modèles de données (*propagation automatique dans les flux Sinaps*)
  - + Compléter les nomenclatures
  - + Créer des nomenclatures locales
  - + Compléter la librairie des composants Java
  - + Etendre les flux dans Iway

Mon Sinaps sur mesure  
Une souche commune

# La personnalisation du référentiel structure de l'un de nos adhérents (1/3)

70 % des possibilités de personnalisation utilisées

Ajouter des règles de gestion sans développement

- **Contrôler la saisie de données en fonction de la typologie de la structure** : contextualisation des messages. S'il s'agit d'une Unité, le gestionnaire est informé de la nécessité de renseigner certaines informations.
- **Permettre plusieurs structures mères pour une structure** : Modification de la règle de gestion livrée en souche

Etendre l'usage d'une fonction d'un module

- **Gérer la notion de secrétariat** : Utilisation du module de gestion des responsabilités

Ajouter des fiches de synthèse

- **Restituer les données des structures sous forme de rapport au format CSV** : Ajout de fiches de synthèse fournissant des données calculées sous formes de tableaux exportables au format CSV
- Modification du formalisme des fiches permettant d'obtenir des informations à date d'observation

# La personnalisation du référentiel structure de l'un de nos adhérents (2/3)

70 % des possibilités de personnalisation utilisées

## Etendre le modèle de données

- **Ajouter de nouveaux attributs** : Sigle, Intitulé, Missions, Moyens, Collaboration, Auteur, Caractéristiques, ...
- **Gérer la notion de partenaire** : Ajout d'une extension locale à l'entité Lien. Cet attribut permet de lier une à plusieurs structures externes à une structure interne.

## Personnaliser les nomenclatures

- **Représenter les différentes structures** : Personnalisation des nomenclatures types et sous-types : Direction Générale, Direction, Unité, Centre, Département, Accueil super allié
- **Représenter la notion d'implantation** (*localisation géographique*) : Personnalisation de la nomenclature sous-type et type de lien
- **Représenter la notion d'Autorité** (*Hiérarchie entre 2 structures*) : Personnalisation de la nomenclature type de lien
- **Représenter la notion de Rattachement** (*lien entre une unité et un centre*) : Personnalisation de la nomenclature type de lien

# La personnalisation du référentiel structure de l'un de nos adhérents (3/3)

70 % des possibilités de personnalisation utilisées

Créer des nomenclatures locales

- **Ajouter une nouvelle information sur les types d'unité de recherche** : Ajout d'un nouveau type de référence externe dans Sinaps.

Compléter la librairie des composants Java

- **Créer automatiquement de liens hiérarchiques vers la structure de plus haut niveau** : réalisation d'un développement JAVA appelé *extension programmatique*.



PARTIE 5



## Organisation et acteurs métiers autour de Sinaps

*Les processus métiers avec Sinaps*  
*Ex. : Maintenir en qualité les données*



# Les processus métiers avec Sinaps

Des processus impactés par la mise en place de Sinaps

## Nomenclatures

- Gérer les nomenclatures centralisées
- Gérer les nomenclatures consolidées

## Transverse

- Maintenir en qualité les données

## Structures

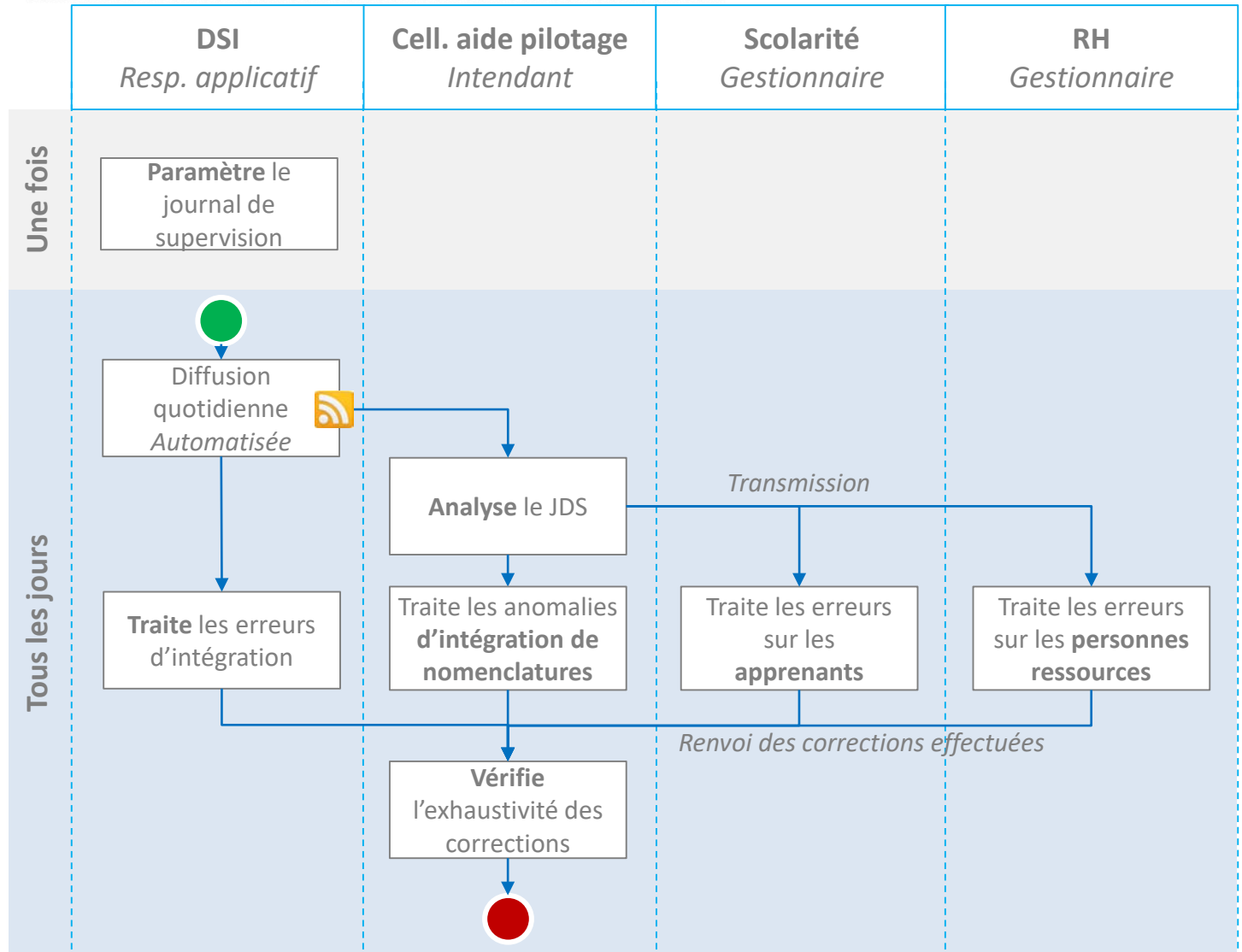
- Gérer les structures internes
- Gérer les structures externes
- Mettre à jour en masse des structures externes

## Personnes

- Gérer les personnes ressources
- Gérer les personnes externes
- Gérer les apprenants



# Maintenir en qualité les données (15 min/jour) Exemple pour un établissement



Anthony NUTTEN  
Directeur des  
données

 APOGÉE

 HARPEGE

 SIFAC

## Enjeux et objectifs: pourquoi être pilote Sinaps ? (1/2)

---

### + Origine du besoin

- Création de la DSIN en 2011
- Sensibilisation de l'établissement à l'urbanisation

### + Enjeu principal : « Dépasser une configuration des progiciels de gestion comme autant de blocs isolés dans leur domaine d'application »

### + Objectifs

- Garantir une interopérabilité entre les briques du SI
- Garantir l'évolutivité du SI
- Partager des informations depuis un référentiel de données
- Eviter les ressaisies d'informations
- Garantir une meilleure qualité des données
- Garantir une plus grande fraîcheur des données dans le SI
- Initier le socle pour la construction d'un entrepôt de données

Anthony NUTTEN

Directeur des  
données

 APOGÉE

 HARPÈGE

 SIFAC

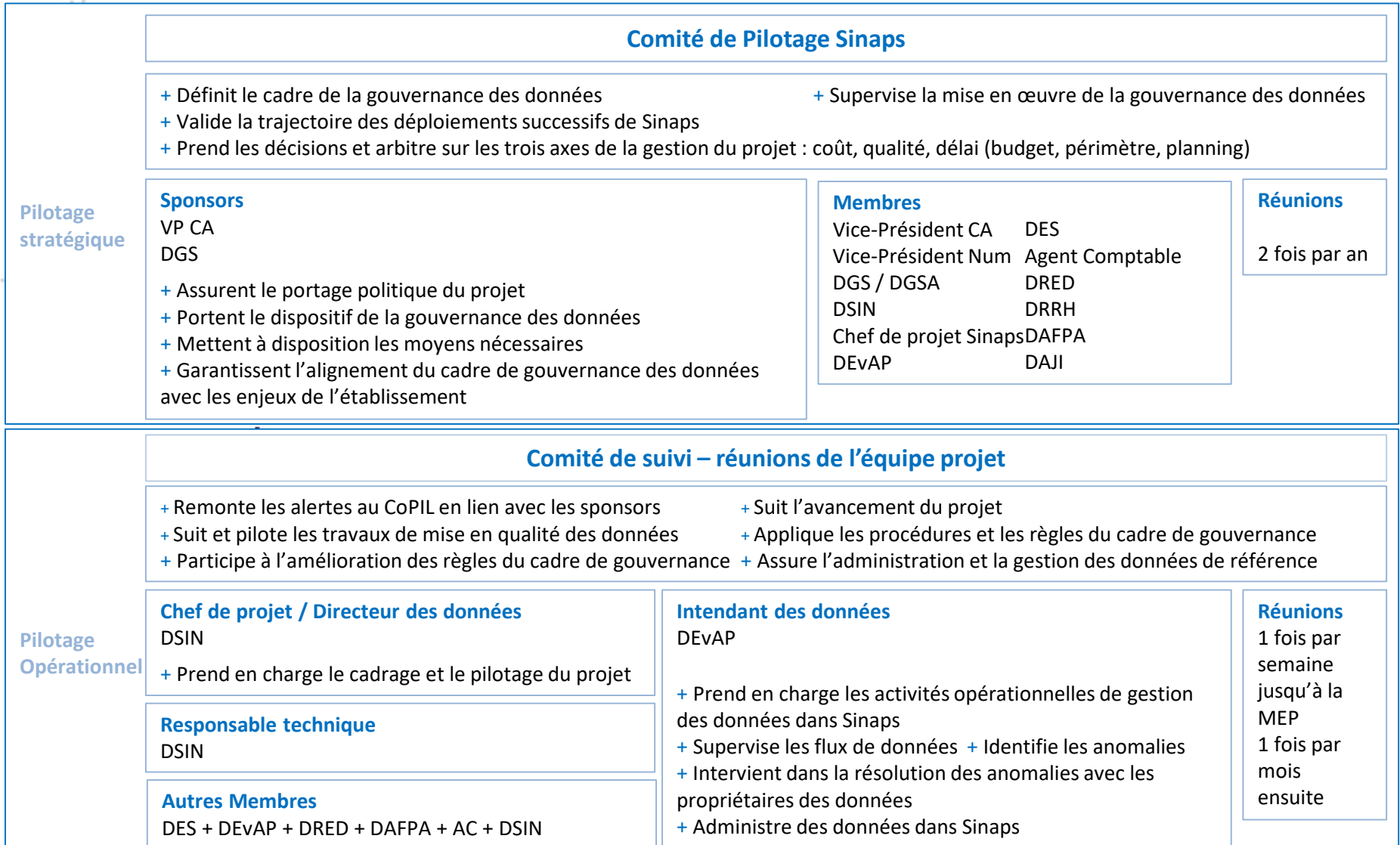
## Enjeux et objectifs: pourquoi être pilote Sinaps ? (2/2)

---

### + Opportunités

- Le projet Sinaps est en adéquation avec au moins 2 axes stratégiques du contrat 2015-2020
  - Penser et construire le numérique comme accélérateur de transformation
  - Optimiser gouvernance et compétences techniques fortes par une démarche qualité généralisée
- « Profiter » de Sinaps pour retravailler l'organisation des processus impactés

# L'organisation de la gouvernance



Anthony NUTTEN  
Directeur des  
données

 APOGÉE

 HARPÈGE

 SIFAC

## La gouvernance des données avant l'ouverture en production

### + Définition d'une organisation

- Sur la base des préconisations Amue
- Simplifiée et adaptée à l'établissement
- Validée par la gouvernance de l'établissement

### + Création de la fonction d'intendant des données

- A la Direction de l'évaluation et de l'aide au pilotage
- Missions
  - Assurer l'assistance utilisateurs de premier niveau
  - Former les utilisateurs à l'utilisation de Sinaps
  - Enregistrer dans Sinaps les demandes de créations, modifications de structures (internes / externes)
  - Assurer le suivi quotidien des flux de données
  - Identifier les anomalies
  - Intervenir en lien avec les propriétaires de données dans la résolution des anomalies

# Les documents d'accompagnement

- Pour accompagner les utilisateurs, chaque processus est documenté :
  - La modélisation du processus
  - La fiche d'identité
  - Les fiches d'exigence
  - Les grilles de collecte

The screenshot displays a software interface for data collection. At the top, there are several panels: 'CA IUPV / Composante / Direction', 'SINAPS Liens', 'Av...', 'PERSONNEL', and '1. LA FIC'. Below these is a 'GRILLE DE COLLECTE DES DONNEES' (Data Collection Grid) for 'REF.: STR\_01'. The grid is divided into sections: 'COMPOSANTE/SERVICE/AUTRE', 'NOM DU DEMANDEUR', 'QUALITE DU DEMANDEUR', 'DATE DE LA DEMANDE', 'APPLICATION(S) ABONNEE(S)', and 'STRUCTURE INTERNE'. The 'STRUCTURE INTERNE' section is a table with columns: 'DONNEE', 'LIBELLE/CODE', 'NON DECLARE (OBLIGATOIRE)', 'FORMAT CARACTERES TYPOGRAPHIE', 'NON RESPECTE', and 'ALERTE'. The 'DONNEE' column lists various data points like 'Code structure', 'Libellé court', 'Libellé long', etc. The 'LIBELLE/CODE' column contains dropdown menus for 'Nature de la structure' and 'Type de structure'. The 'FORMAT CARACTERES TYPOGRAPHIE' column has a dropdown menu with options: 'ETABLISSEMENT', 'UNITE DE RECHERCHE', and 'UNITE ORGANISATIONNELLE'. The 'NON DECLARE' column has checkboxes for 'CREATION' and 'MODIFICATION'. The 'NON RESPECTE' column has a field for '(à préciser) : .....'. The 'ALERTE' column is empty.

GRILLE DE COLLECTE DES DONNEES					
REF.: STR_01					
COMPOSANTE/SERVICE/AUTRE :					
NOM DU DEMANDEUR :					
QUALITE DU DEMANDEUR :					
DATE DE LA DEMANDE :					
APPLICATION(S) ABONNEE(S) :					
STRUCTURE INTERNE					
DONNEE	LIBELLE/CODE	NON DECLARE (OBLIGATOIRE)	FORMAT CARACTERES TYPOGRAPHIE	NON RESPECTE	ALERTE
<b>IDENTIFICATION</b>					
Code structure (de l'application abonnée)					
Libellé court (10 caractères APOGEE)					
Libellé court (20 caractères APOGEE, HARPEGE, SIHAM)					
Libellé long (40 cara. APOGEE, SIHAM)					
Libellé Annuaire (60 caractères HARPEGE)					
Libellé Equipe de recherche (100 caractères APOGEE, SIHAM)					
Libellé web (120 caractères APOGEE)					
Libellé juridique (256 caractères)					
Nature de la structure : ETA, ...					
Type de structure : ORG					
Statut juridique : UNI, PRES, ...					
ETAT					
Date de début de validité					
Date de fin de validité					
<b>RESPONSABILITE STRUCTURELLE</b>					
Code matricule de la personne responsable :					
Dossier agent					
Type de responsabilité : Directeur, etc.					

Anthony NUTTEN

Directeur des  
données

 APOGÉE

 HARPÈGE

 SIFAC

## La gouvernance des données après l'ouverture en production (1/2)

- + Suivre au quotidien les erreurs et les anomalies
- + Suivre la volumétrie des échanges
- + Mettre en place les premières actions
  - Modification du seuil de rapprochement
  - Rencontre des services pour
    - Revoir les données collectées pour la saisie
    - Revoir la nomenclature des types d'hébergés
  - Rédaction d'une fiche pratique d'aide à la saisie des hébergés
- + Montrer / démontrer ce que fait Sinaps et ce qu'il a déjà apporté à l'établissement

Anthony NUTTEN

Directeur des  
données

 APOGÉE

 HARPÈGE

 SIFAC

## La gouvernance des données après l'ouverture en production (2/2)

- + Renforcer la prise en compte de Sinaps par les services dans leurs activités
  - Création et mise à jour des structures
  - Mise à jour des responsabilités structurelles
  - Saisie des hébergés dans Harpège
  - Saisie des externes
  
- + Organiser un CoPIL : 2 fois par an
  
- + Réunir le Comité de suivi & le comité de gouvernance : 1 fois par mois



Anthony NUTTEN

Directeur des  
données

 APOGÉE

 HARPÈGE

 SIFAC

## Les premiers bénéficiaires

- + Des processus maîtrisés
- + Une sensibilisation concrète à la qualité des données
- + Des données de plus grande valeur (qualité et complétude) sur les personnels hébergés
- + Une solution fiable dans son premier périmètre
- + Une appropriation aisée de la part des utilisateurs

Anthony NUTTEN

Directeur des  
données

 APOGÉE

 HARPÈGE

 SIFAC

## Les perspectives

---

- + **Entretenir la dynamique** autour de Sinaps et de la gouvernance des données
- + Intégrer Sifac
- + Faire la VSR du lot apprenants
- + Etudier l'intégration avec le LDAP
- + Penser Sinaps pour le développement et l'intégration des nouveaux outils dans le SI



PARTIE 6



## Réussir son déploiement

*Les clés du succès*

*Les 4 étapes du déploiement*

*La conduite du changement*

*La formation*

*La préparation de Sinaps*

*La mise en production*

## Les clés du succès

### Le Portage

Un portage politique **indispensable**  
*Chez nous c'est le DGS, sponsor qui va coacher  
les directions métiers.*

### L'anticipation

Prévoir les **changements**  
*Les nouvelles nomenclatures et nouvelles  
structures hiérarchiques doivent être anticipées*

### L'équipe

Une équipe technique **concentrée**  
*Des agents multi casquette, multi compétences*

### Le support

**Assisté** par l'AMUE  
*Un dispositif de salles ouvertes, pour  
partager et solutionner*

# Les 4 étapes du déploiement

L'amue vous accompagne

La conduite du changement

La formation

La préparation de Sinaps

La mise en production en production

Organiser  
Communiquer



Se former  
Et former



Installer,  
Auditer, Corriger,  
Personnaliser

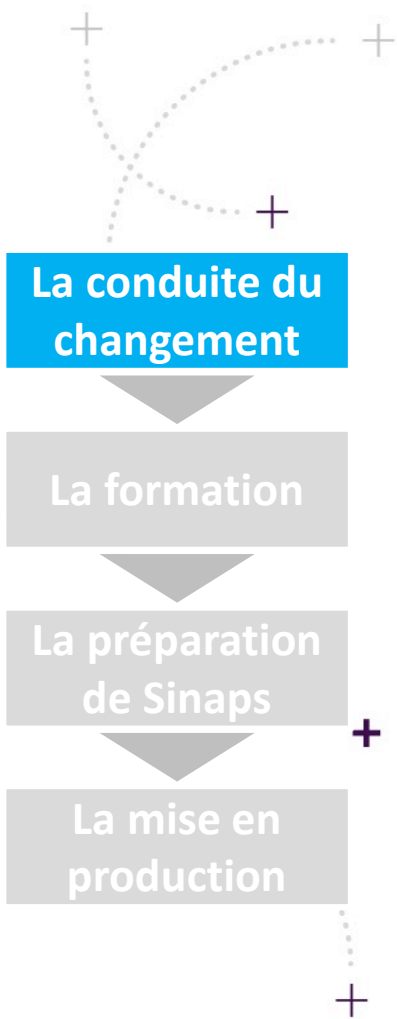


Initialiser  
Activer



- 1 Structures et ses nomenclatures  
Puis
- 2 Personnes et ses nomenclatures

# Organiser et communiquer, c'est commencer à réussir



	Qui ?	Quoi ?	Comment ?
1	Le responsable de la gouvernance L'intendant	Organiser la gouvernance des données	<ul style="list-style-type: none"><li>Définir la gouvernance des données</li><li>Le cadre de gouvernance</li></ul>
2	Le service communication L'intendant	Communiquer en interne	<ul style="list-style-type: none"><li>Communiquer sur mon projet</li></ul>

François-Xavier  
RAMADOUR  
DSI Adjoint

 APOGÉE HARPÈGE SIFAC LDAP

## Faire adhérer et fédérer autour de Sinaps

### + La communication / implication :

- Gouvernance projet : Point avec le DGS tous les 15 jours
- Définition des processus de gouvernance des données avant l'ouverture du service
- Démonstrations aux métiers
- Formation en interne des métiers
- Formation de la direction du pilotage par l'AMUE
- Participation à la recette qui les a aidé sur leurs montée en compétence

### + Sollicitations pour la mise en qualité

- Choix des nomenclatures dans le « futur Sinaps »
- Mise en qualité par phase successives (v0, v1 recette, v1 production)
- Nouvelle normalisation du référentiel des structures portée par le DGS

### + Déplacements « physiques » des métiers

- Participation aux ateliers Sinaps

### + S'outiller

- Un outil de gestion de projet partagé
- Une GED pour les documentations fournies par l'AMUE

## Les points de vigilance

---

- + **Ne pas oublier**, les saisies complémentaires des données spécifiques à une application
- + **Faire accepter** de la part de certains acteurs (RH - Structure) le transfert de « propriété » de la donnée
- + **Pas de renforcement** des équipes pour gérer ces nouvelles activités. A terme, réduction de la charge ETP dans certains services de gestion.
- + **Manque d'explicitation** sur certaines anomalies d'intégration des données





## Se former aux outils



### FORMATIONS À L'OUTIL



**3 à 4** jours de formation  
des formateurs dans les locaux  
de l'AMUE

**1** kit de formation

**1** VM de formation autonome

### FORMATIONS TECHNIQUES

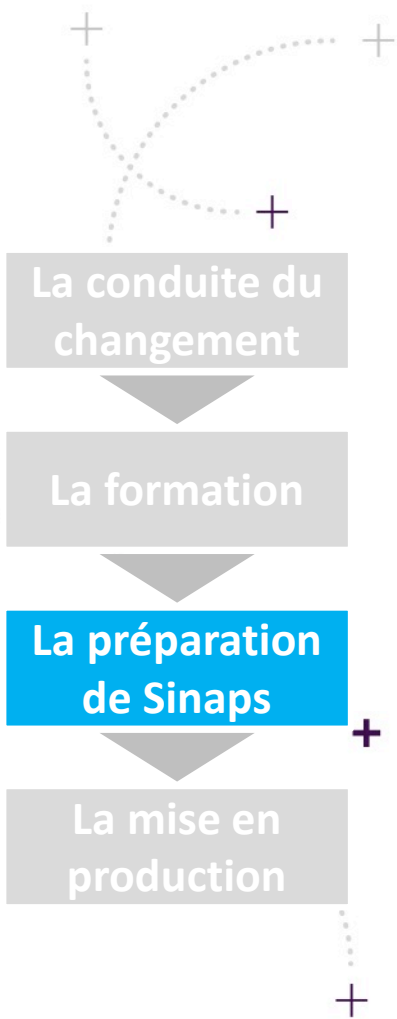


**EBX**



**iWay**

# Auditer et corriger les données



	Qui ?	Quoi ?	Comment ?
1	La DSI	Installer les environnements	<ul style="list-style-type: none"><li>Version de Sinaps</li><li>Kit d'installation</li></ul>
2	Les gestionnaires L'intendant	Mettre en qualité et initialiser les données	<ul style="list-style-type: none"><li>Salles ouvertes</li><li>Guide d'intégration de Sinaps dans le SI</li></ul>
3	L'administrateur fonctionnel Sinaps	Personnaliser Sinaps	<ul style="list-style-type: none"><li>Bien paramétrer Sinaps</li><li>Guide de paramétrage fonctionnel</li></ul>

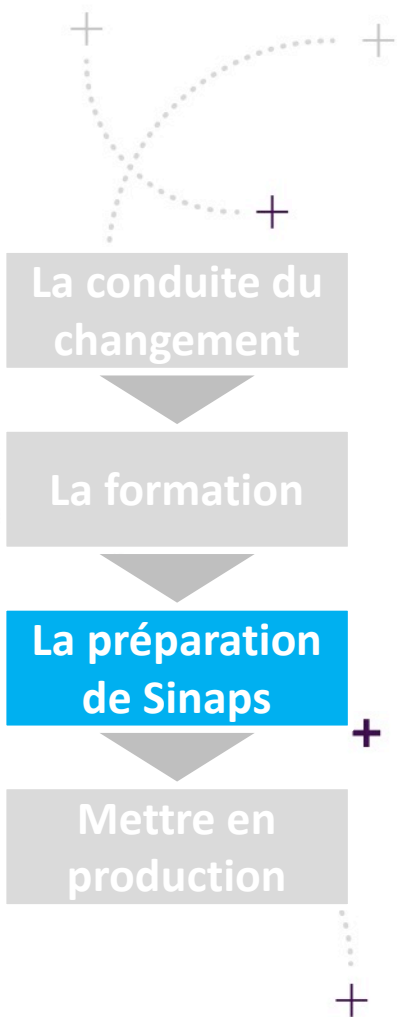
# Auditer et corriger les données

## Qu'est ce que la mise en qualité ?

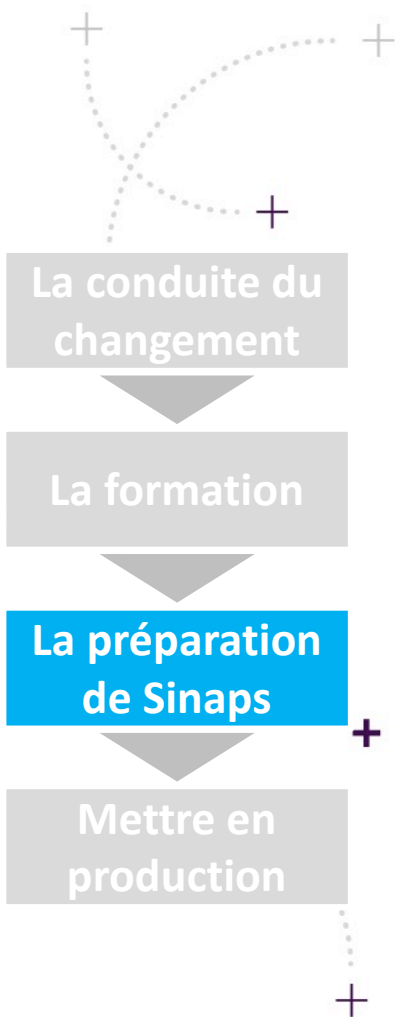
+ La mise en qualité c'est :

- L'application de **règles de format** (*Format Hexaposte des adresses*)
- La vérification que les **données obligatoires** sont bien présentes, application par application (*Présence d'une adresse professionnelle*)
- L'application de **règles définies** lors de la mise en place du cadre de gouvernance des données (*Reprise des internes et/ou externes*)

**Mais c'est surtout garantir l'unicité de la donnée**




## Les points de vigilance



  
Nomenclature

**Rapprocher** des valeurs des mêmes nomenclatures utilisées dans les différentes applications.

  
Structure

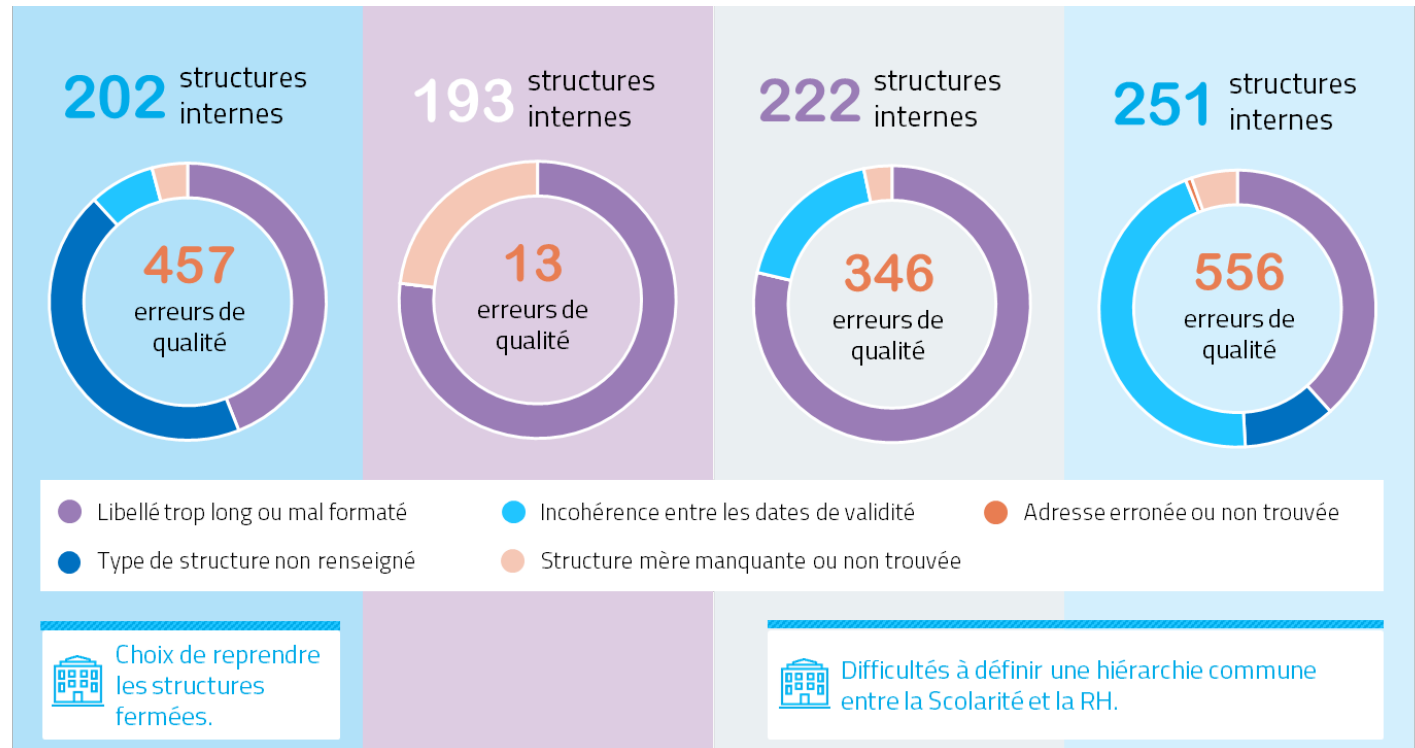
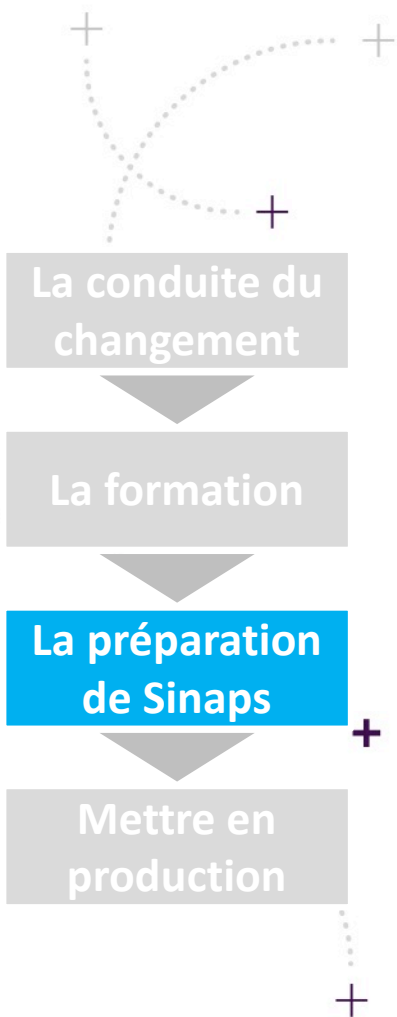
**Homogénéiser** des arborescences entre les différentes applications

  
Personne

**Limiter** la quantité de personnels à reprendre  
**Traiter** les doublons et les **rapprocher** ou non dans SINAPS

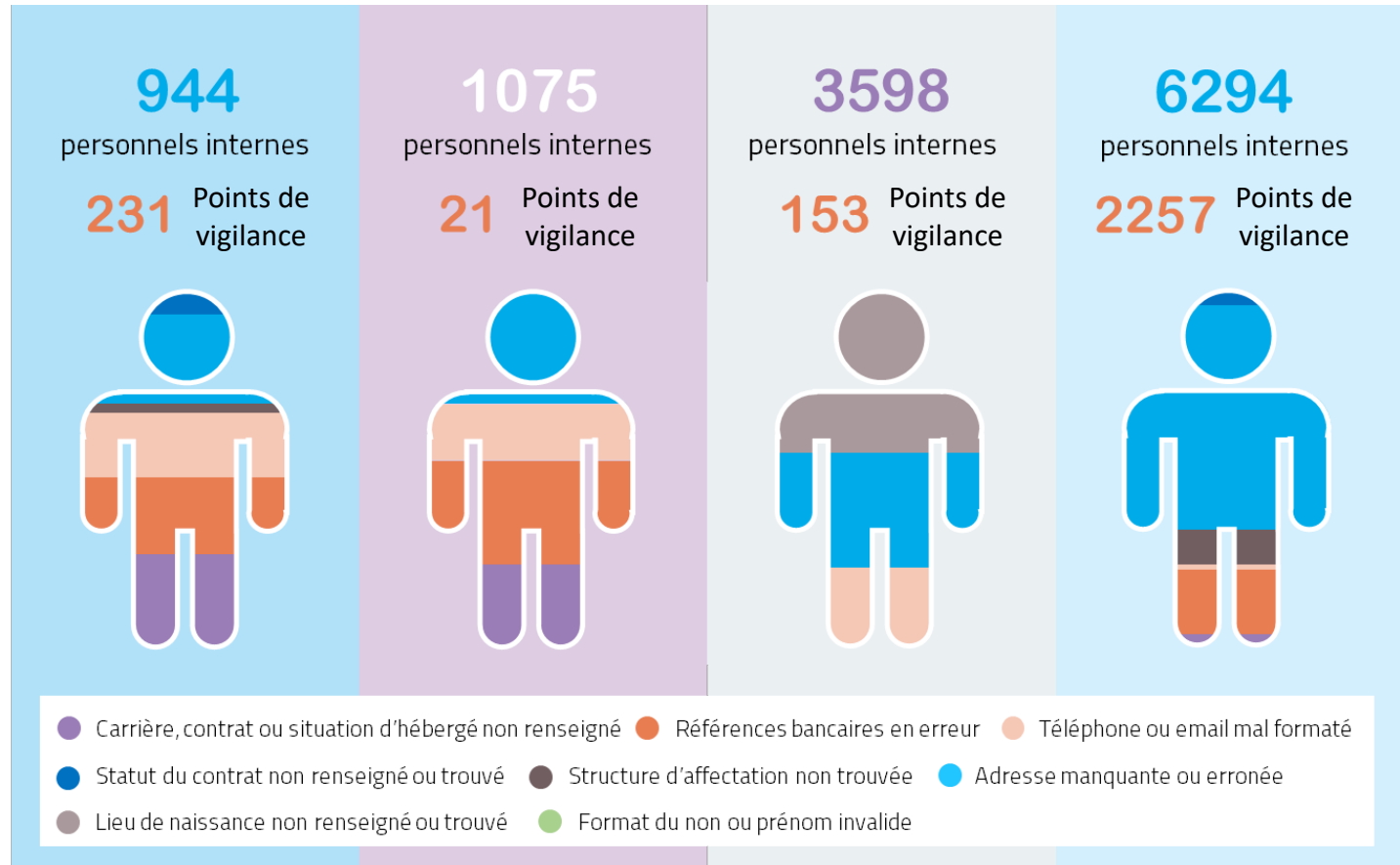
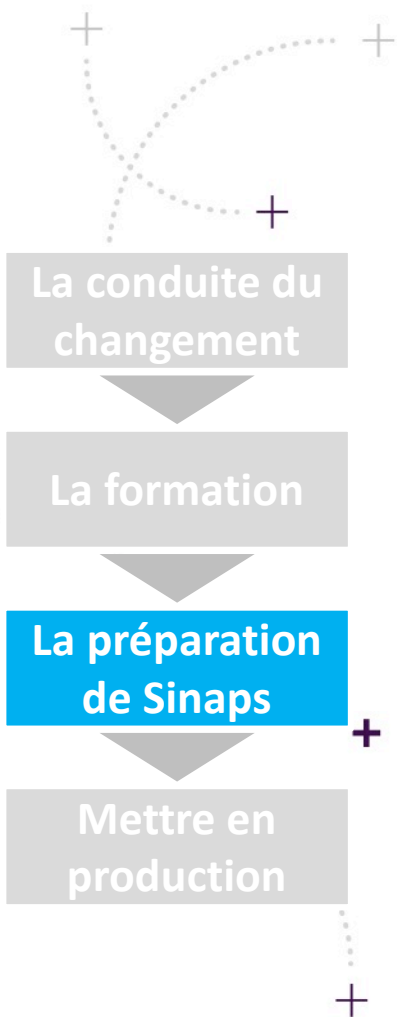
# Les erreurs types sur les structures

## Synthèse de 4 de nos adhérents



# Les erreurs types sur les Personnes

## Synthèse de 4 de nos adhérents



## Un DGS convaincu (1/2)

### + Les enjeux initiaux

- Constat de la qualité des données à partir des premiers travaux de la Cellule d'Aide au Pilotage
  - Réflexion inexistante sur la mise en cohérence et en qualité des données
  - Paramétrage des univers applicatif de façon isolé
  - Requête difficile du fait de nombreux retraitements
- Enjeu majeur pour le renforcement de la fonction pilotage
  - Un référentiel de données unique est un pré-requis pour la mise en œuvre d'un véritable SID

### + Les objectifs de l'établissement

- Améliorer l'organisation du travail en introduisant une gouvernance des données
- Améliorer la qualité des référentiels
- Maîtriser l'évolution de notre SI et franchir une étape dans l'urbanisation du SI (Optimisation LDAP existant, Interfaçage des applications)

## Un DGS convaincu (2/2)

- + Quelle était la vision de l'établissement à l'époque du lancement ?
  - Crainte du changement de processus induit par la mise en place d'un outil centralisateur
  - Une méfiance a été ressentie lors de la présentation aux métiers
  
- + Est-ce que cette vision a évolué aujourd'hui ?
  - L'avancement quotidien du projet nous a permis de nous conforter dans l'intérêt majeur de la mise en place Sinaps
    - Nécessité d'harmonisation et de « nettoyage » dans les applications existantes
  - Les métiers commencent à être convaincus et sont proactifs sur la mise en qualité



## Nos facteurs clés de succès

---

- + Une **gouvernance des données** temporaire mise en place pour l'initialisation
- + Une **équipe projet mobilisée**
- + Une **équipe AMUE disponible** et réactive.
- + ... Et dans notre cas, le **binôme technique/ fonctionnel** a largement contribué à respecter les jalons de déploiement fournis par l'AMUE

## La mise en qualité, une étape importante

+ Le diagnostic de non qualité des données et les impacts

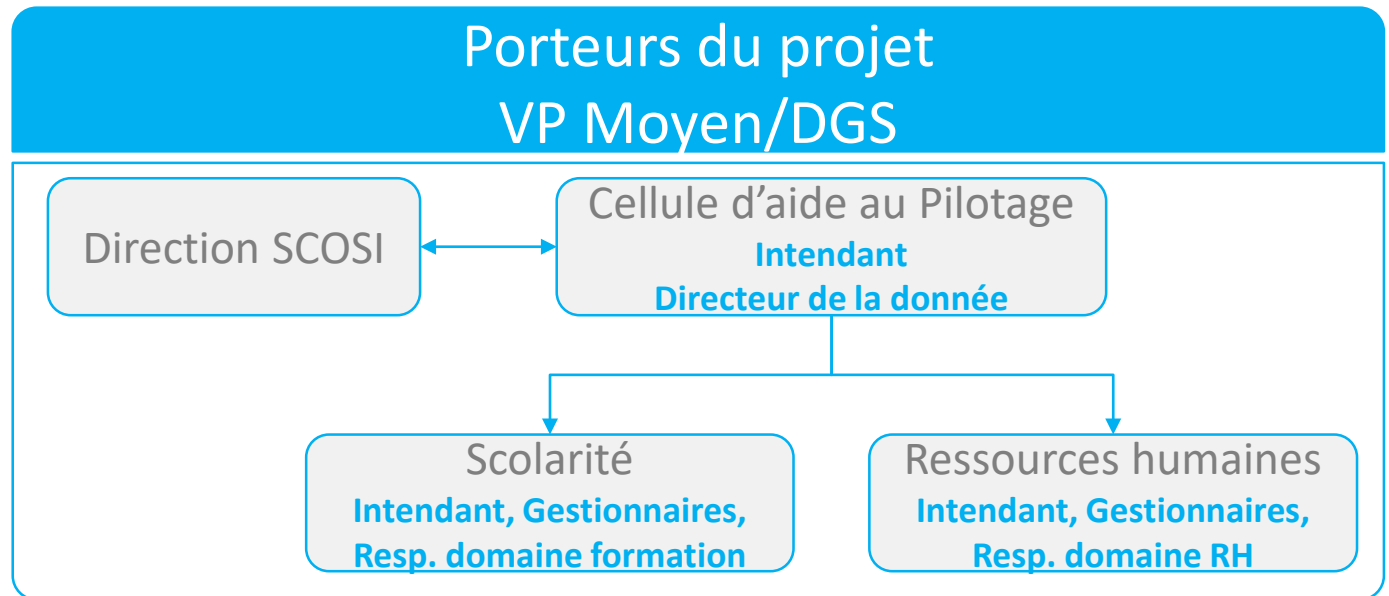
- **Nomenclatures structures :**

- « Nettoyage » de certaines nomenclatures (*ex. : sous-types de structure*)
- Alignement des nomenclatures à la souche SIFAC dès que possible
- Harmonisation des nomenclatures entre les 2 applications RH et Scolarité

- **Structures (*internes : 494, Externes : 6 293*)**

- Initialisation de Sinaps avec les structures hiérarchique de l'application RH (SIHAM)
- Rapprochement des structures d'Apogée communes avec Siham
- Ajout de composantes spécifiques à la scolarité

## L'organisation transitoire



## L'accompagnement

---

### + Un Accompagnement AMUE efficace

- Documentation détaillée : Kit d'intégration, Fiche Mémo, Procédures, documents de formations,...
- Une plateforme SharePoint : Actualités, base documentaire, forum, recherche
- Suivi régulier de l'avancement : points individuels, salle ouverte hebdomadaire (questions/réponses)

### + + Point d'amélioration

- Les applications de l'AMUE se parlent, les projets doivent renforcer leur communication

# Activer Sinaps en production



	Qui ?	Quoi ?	Comment ?
1	L'intendant	Vérifier le bon fonctionnement de Sinaps	Cahier de recette AMUE
2	L'intendant L'administrateur Technique	Initialiser les données et le paramétrage	Guide de bascule vers la production
3	Les gestionnaires L'intendant	Activer les abonnements	Guide de paramétrage fonctionnel Sinaps Documentation des produits Amue

François-Xavier  
RAMADOUR  
DSI Adjoint

 apogée

 Harpège

 SIFAC

 LDAP

## Notre production tourne

START

26 Juin 2018

*mise en production réussie*

 SINAPS

Aucune DA ouverte depuis sur Sinaps

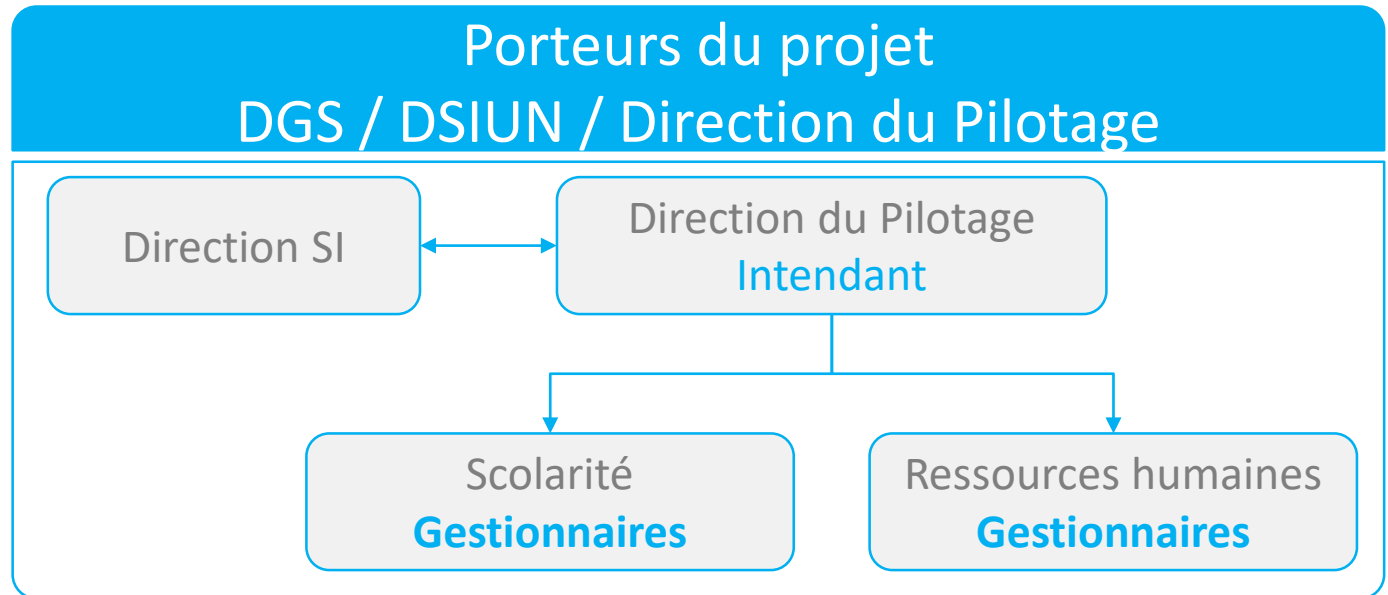
 LDAP

2 anomalies ouvertes sur LDAP  
et corrigées

 UNIVERSITÉ  
DE TOULON

Retour du ressenti des métiers

## Organisation / Processus / Acteurs



- Les **gestionnaires Scolarité**, remontent les anomalies constatées à l'intendant.
- Un **rapport BO journalier** des anomalies rencontrées est envoyé aux deux exploitants, à l'intendant et aux gestionnaires RH, où chacun y trouve sa partie.
- La tâche « Sinaps » qui s'ajoute aux missions habituelles est évaluée à **15 min/jour**.
- La création d'un personnel externe **prends environ 15 min** dans Sinaps.



PARTIE 7



## Sur la trajectoire de votre SI

*Préparer la mise en place des nouvelles solutions*



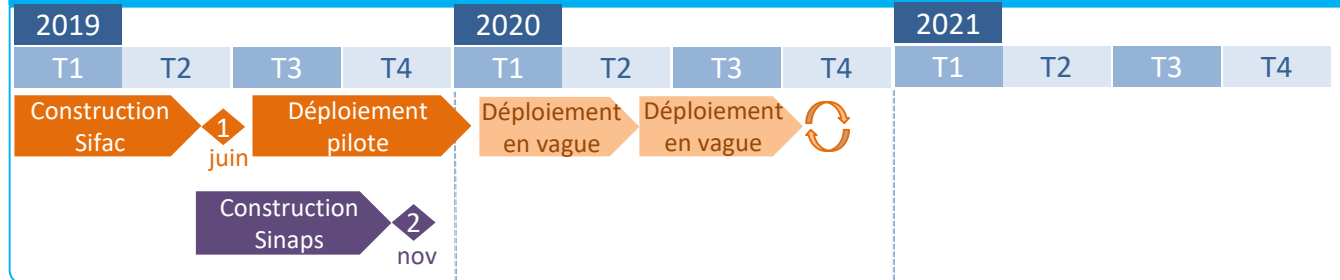
# Opérer avec des partenaires

## Projet

### Interopérabilité avec NOTILUS

*Gestion des frais et voyages professionnels*

## Calendrier – Plan produit Amue



## Solution

- 1 Génération quotidienne d'un fichier Agent à partir de la base Agent de Sifac pour provisionner les comptes utilisateur de Notilus.
  - + Flux Commande et Paiement des voyages entre Sifac et Notilus.
  - + Tous les flux sont automatisés par Sinaps Bus.
- 2 ½ flux de consommation des personnes-ressources de Sinaps par Notilus pour un provisionnement événementiel automatisé.

## Impacts, sans Sinaps

- + La base Agent de Sifac est partielle par rapport à la base Agent de la RH.
- + Les données n'ont pas une réputation de qualité.
- + Pour un provisionnement complet des comptes utilisateur de Notilus, l'établissement devra compléter la base Agent de Sifac (via saisie gestionnaire).

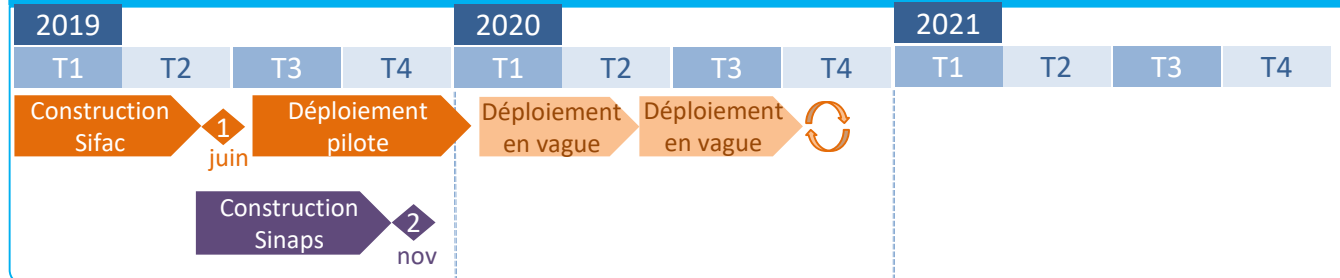
# Opérer avec des partenaires

## Projet

### Interopérabilité avec NOTILUS

*Gestion des frais et voyages professionnels*

## Calendrier – Plan produit Amue



## Solution

- 1 Génération quotidienne d'un fichier Agent à partir de la base Agent de Sifac pour provisionner les comptes utilisateur de Notilus.
  - + Flux Commande et Paiement des voyages entre Sifac et Notilus.
  - + Tous les flux sont automatisés par Sinaps Bus.
- 2 ½ flux de consommation des personnes-ressources de Sinaps par Notilus pour un provisionnement événementiel automatisé.

## Avantages, avec Sinaps

- + La base Agent de Sifac a été mise en qualité.
- + Elle est exhaustive (contient toutes les personnes-ressources de l'établissement) et synchronisée en temps réel avec les mises à jour dans Sinaps.
- + Néanmoins, l'alimentation des données Agent dans Notilus se fait à partir de Sinaps. **Notilus devient une application abonnée au flux PR de Sinaps.**
- + Le paramétrage de Sinaps peut porter une politique de voyage en permettant de caractériser les profils utilisateur de Notilus.

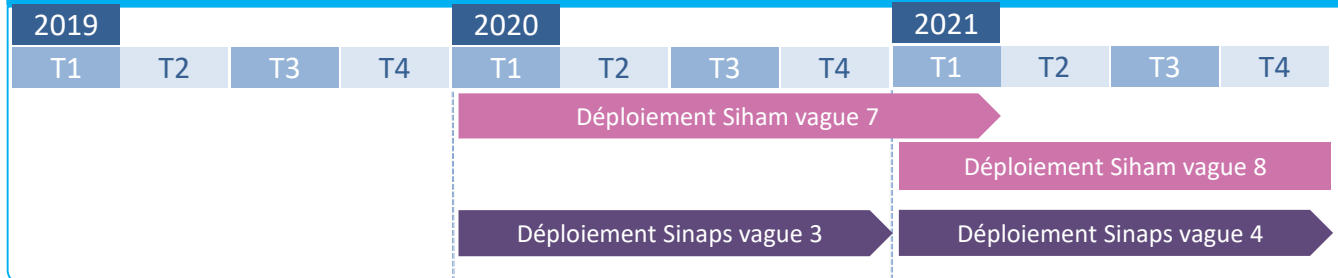
# Remplacer une brique applicative

## Projet

### Migration Harpège-Siham

*Gestion des processus RH*

## Calendrier – Plan produit Amue



## Solution

Reprise des données :

- + Initialisation des unités organisationnelles de Siham à partir du référentiel des structures de Sinaps.
- + Dédoublonnage des dossiers agent avec l'outillage de mise en qualité de Sinaps.

Maintien en qualité / intégration automatisée des données de Sinaps :

- + Contrôle continu des doublons et du niveau de qualité minimale sur les données de référence des agents.
- + Consommation des données des référentiels Structure et Apprenant.

## Avantages, avec Sinaps

- + Optimisation de la mise en qualité initiale des données.
- + Après la bascule, maintien continu de la qualité des données de référence Agent et UO.
- + Réduction des charges de saisie :
  - Synchronisation automatique et en temps réel avec le référentiel Structure.
  - Récupération des données de référence des vacataires d'enseignement, emplois étudiant, soit entre 15 et 35% des créations annuelles de dossiers agent.

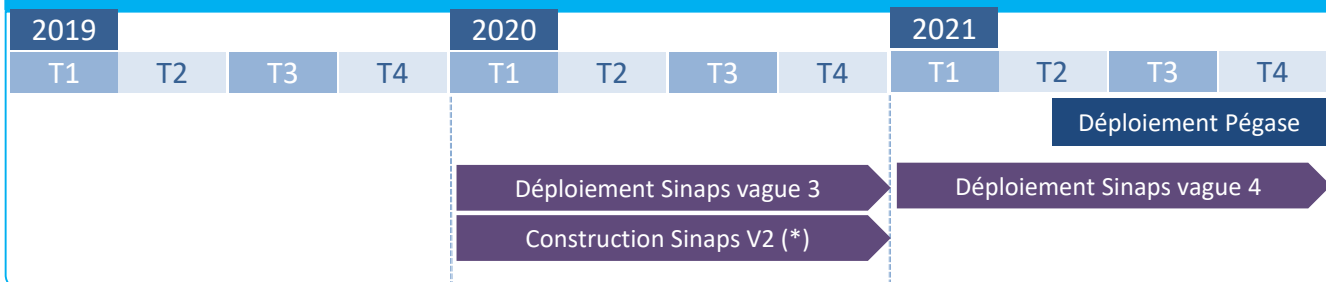
# Remplacer une brique applicative

## Projet

### Intégration de Pégase dans le SI

Gestion de la Scolarité et de la Vie de l'Etudiant

## Calendrier – Plan produit Amue



## Solution

- Pégase est conçu pour fonctionner avec des référentiels :
- + Consomme : nomenclatures, structures internes/externes, personnels internes/externes et partenaires (\*), immobiliers (\*)
  - + Expose : les apprenants, l'offre de formation (\*)
  - + Une V2 (\*) de Sinaps (2020) permettra de répondre aux besoins de consommation des données de référence et d'exposer au reste du SI les données de référence de l'offre de formation.

## Avantages, avec Sinaps

- + Intégration au SI facilitée par les flux d'alimentation de Pégase en données de référence.
- + Optimisation de la mise en qualité initiale.
- + Maintien continu de la qualité des données de référence consommées et réduction des charges de saisie :
  - Synchronisation des nomenclatures, structures internes/externes, personnels internes et externes, partenaires et immobiliers.

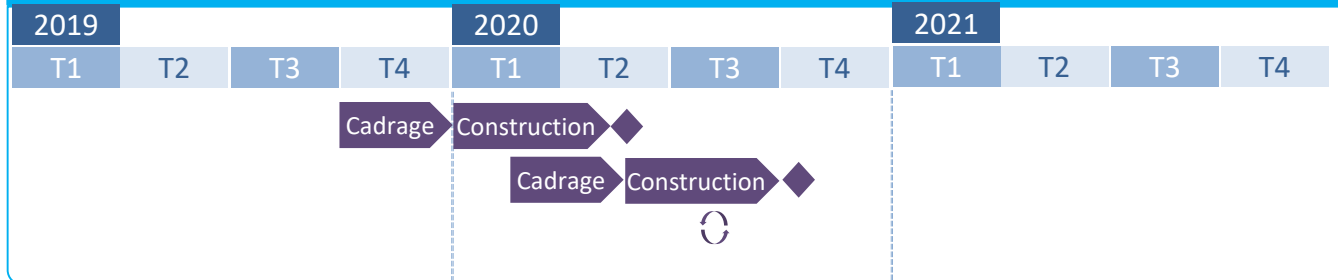
# Opérer avec le SI Labo

## Projet

### Intégration Sinaps – SI Labo

*En mode incrémental aligné avec la trajectoire du SI Labo et le déploiement de Sinaps dans les EPST (INRA, IRD, ...)*

## Calendrier – Plan produit Amue



## Solution

- Elargissement du périmètre d'usage de Sinaps : saisie des structures de recherche propres et mixtes de l'établissement :
- + Définition d'un processus harmonisé de gouvernance des données axé sur une collaboration entre l'intendant Sinaps, les correspondants recherche/RNSR et les cotutelles.
  - + Implémentation de l'organisation via des workflows collaboratifs.
  - + Développement des ½ flux ad hoc pour échanger avec les SI tiers des cotutelles (intégration des personnels du CNRS affectés aux UMR via un web service RESEDA, interopérabilité entre plusieurs Sinaps).
  - + Génération d'un fichier RNSR pour faciliter la déclaration des structures de recherche.
  - + Mise en œuvre possible d'une interopérabilité avec les applications du SI Labo (Dialog, Geslab, Caplab).

## Avantages, avec Sinaps

- + Un seul outil de gestion des données de référence pour toutes les sphères d'activité de l'établissement.
- + Une vision unifiée et consolidée des structures « institutionnelles » et de recherche (laboratoires, unités) supportée par un processus d'administration déconcentrée.
- + Facilitation du pilotage décisionnel global.
- + Réduction des charges de saisie.

# Fiabiliser son SI Décisionnel

Contact : Cyrille  
BONFILS  
[Cyrille.BONFILS@  
amue.fr](mailto:Cyrille.BONFILS@amue.fr)  
04.99.77.30.68

Profilage  
Mise en qualité des  
données opérationnelles



Data  
Steward

DQM (EBX)

ETL - Intégration

ETL - Intégration

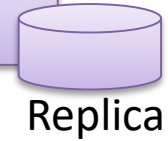
ETL - Intégration

SI Opérationnels



Rapprochement  
(unicité) + mise  
en qualité des DR

SINAPS



Replica



Flux ESB

Espace  
Pivot

ODS

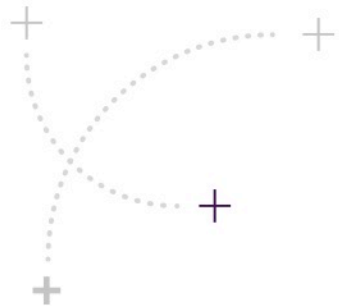
Data  
Mart

Data  
Mart

DWH

Outils de  
restitution

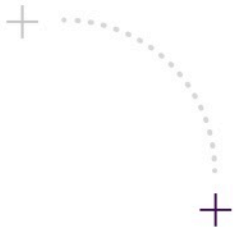
Dimensions  
Faits  
Indicateurs



PARTIE 8

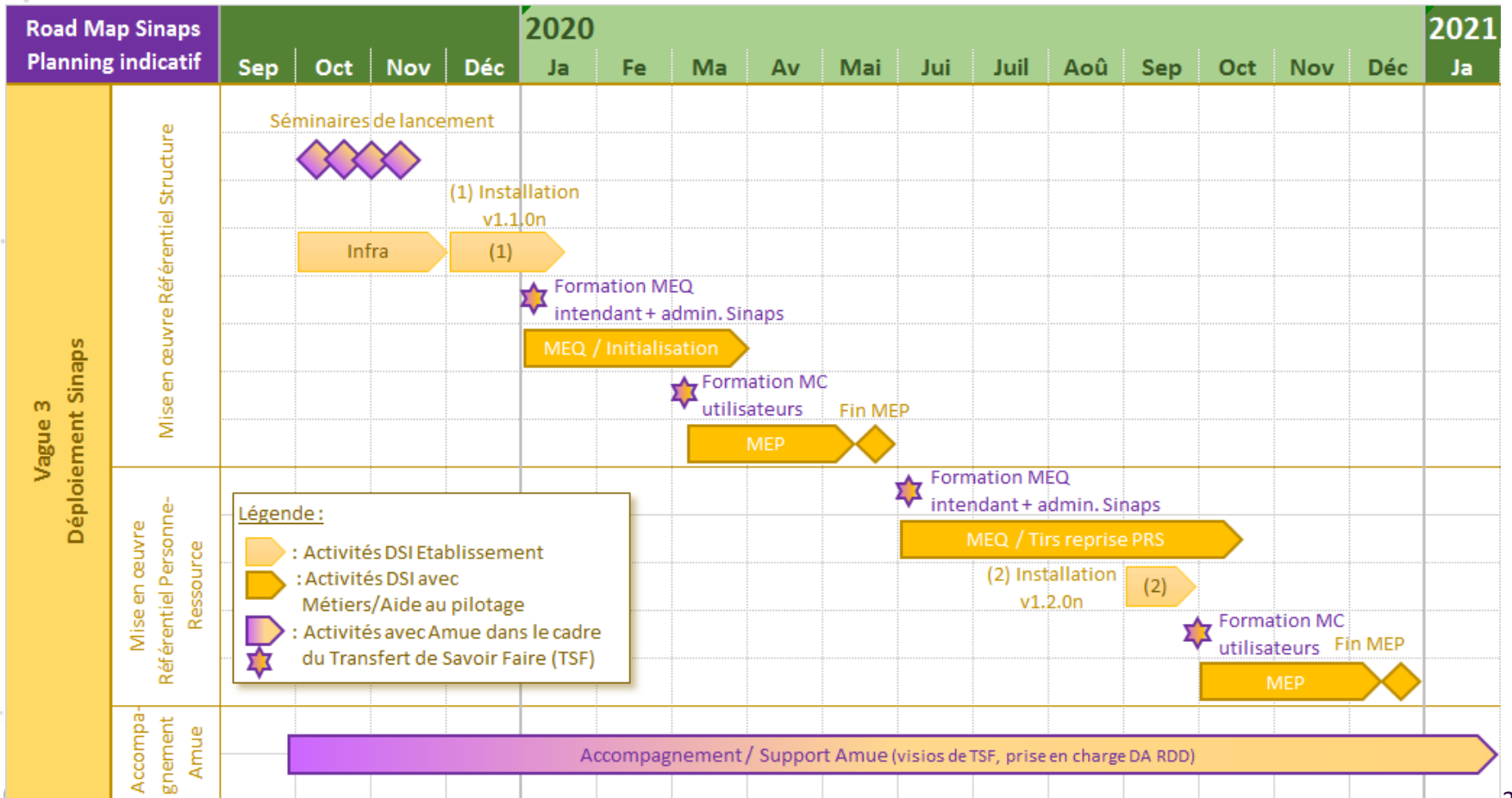


# Planning déploiement Vague 3



# Planning de la vague 3

Les conventions de la vague 2019 doivent être signées le 30 Juin.







SINAPS

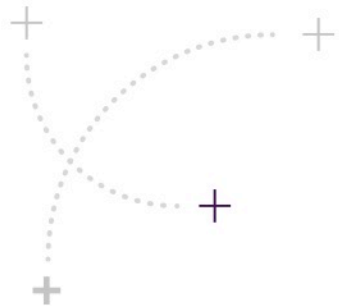
**Merci**  
*de votre attention !*

---

CONTACT



[sinaps.deploiement@amue.fr](mailto:sinaps.deploiement@amue.fr)



## Annexes

*Supports supplémentaires pour vous aider à élaborer vos présentations internes*

# Qui est déployé ou en cours de déploiement ?

- + Les établissements en cours de mise en qualité

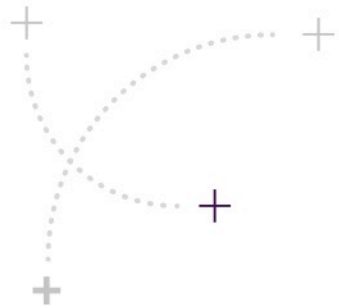


- + Les établissements en cours de mise en production



- + Les établissements en production





## Fonctionnement général

*Les référentiels existants*

*Les modes de gestion des données*

*Sinaps dans un écosystème applicatif*

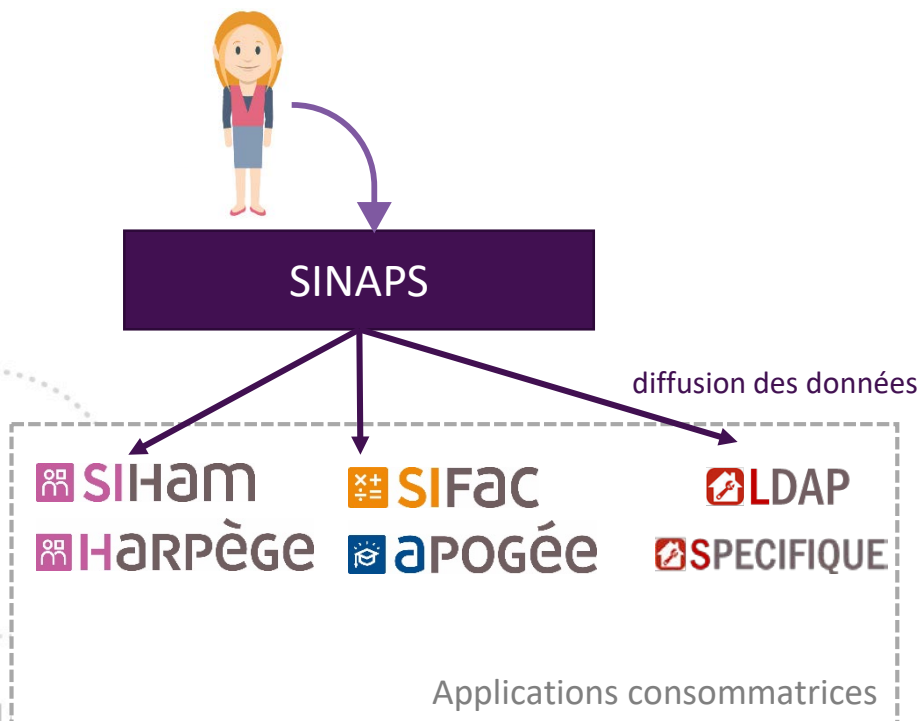


# Les modes de gestion des données

Deux modes de gestion des données :

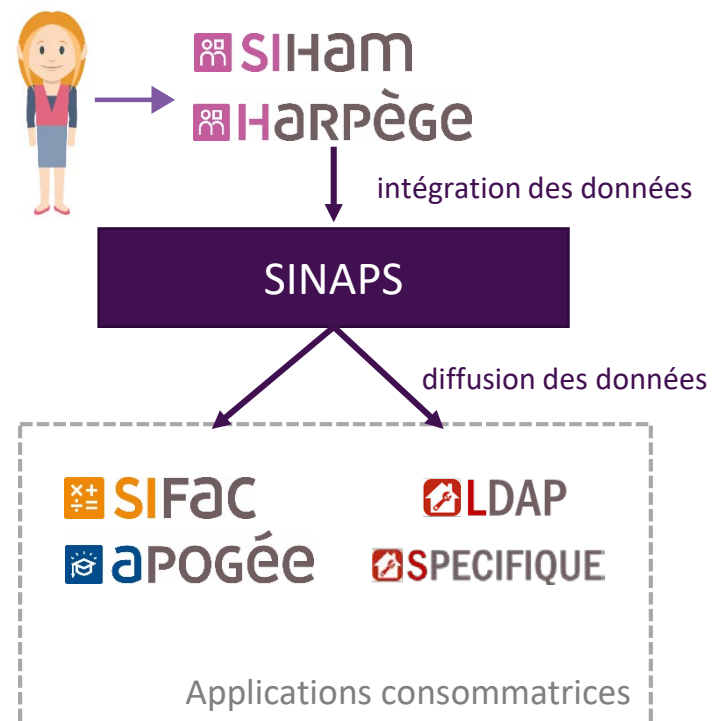
## MODE CENTRALISÉ

*(Cas des structures et des personnes externes)*



## MODE CONSOLIDÉ

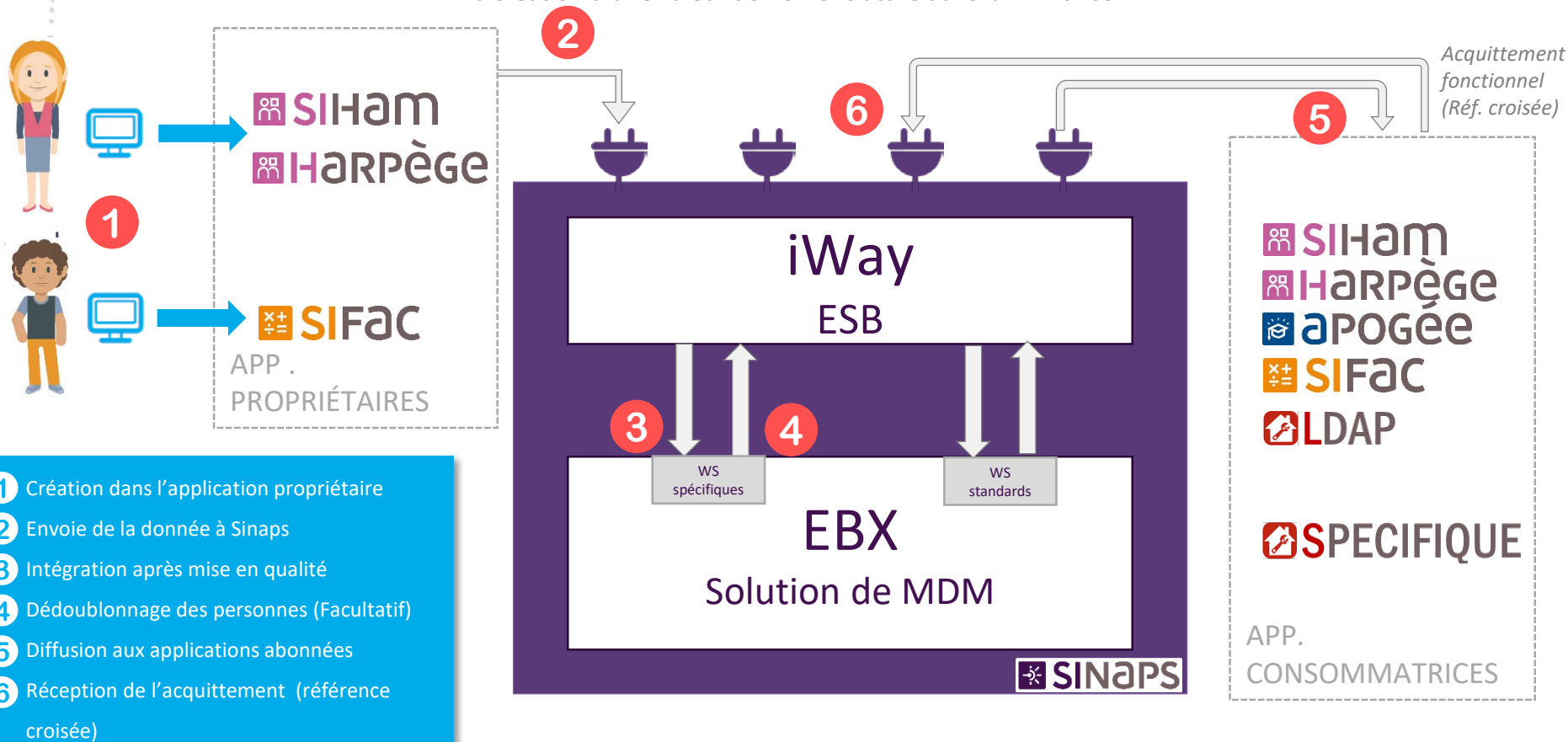
*(Cas des personnes ressources)*



# Création dans une application propriétaire

Ce schéma montre soit :

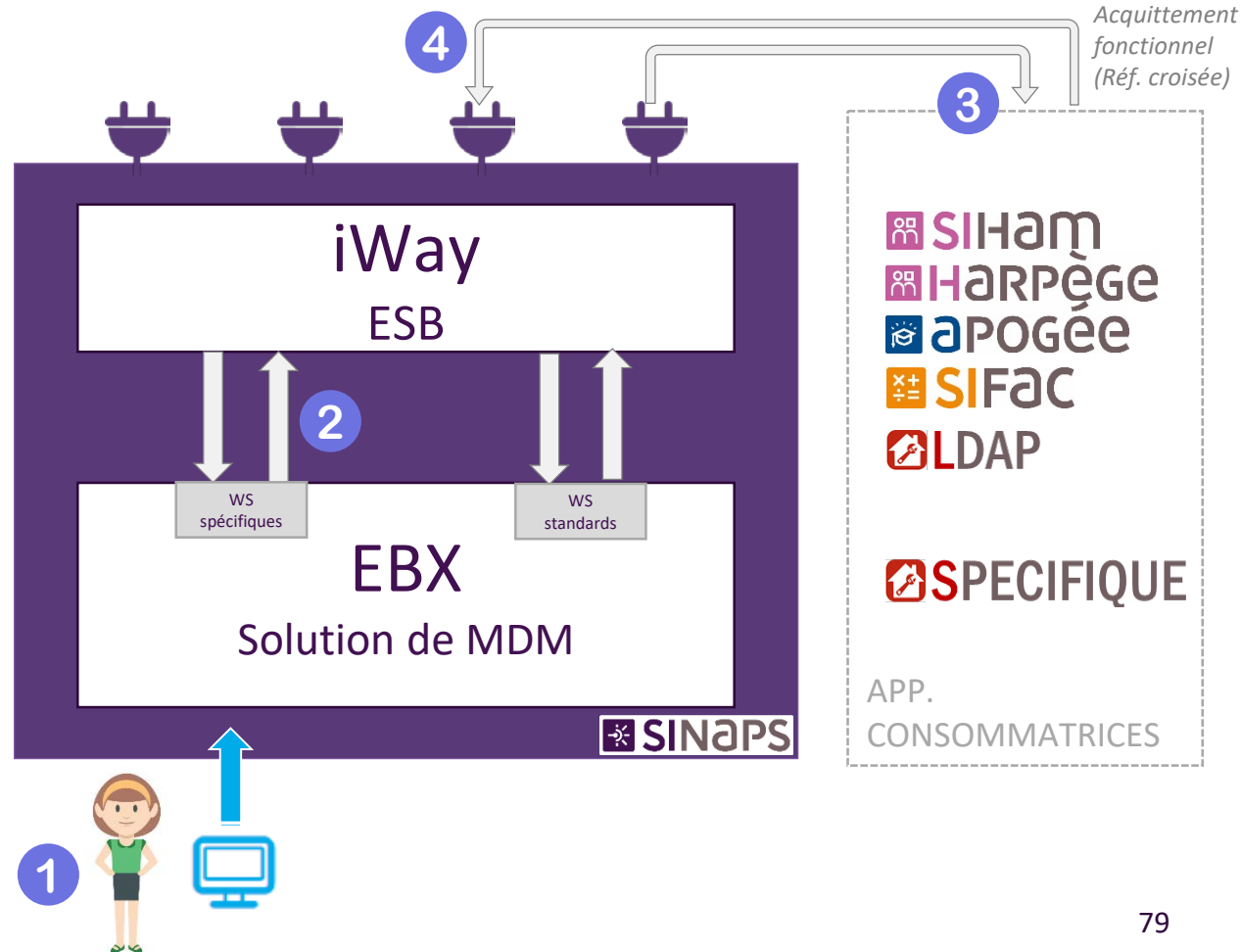
- L'acquisition d'une personne ressource depuis la «RH »
- La création d'une valeur de nomenclature dans la « Finance »



- 1 Création dans l'application propriétaire
- 2 Envoi de la donnée à Sinaps
- 3 Intégration après mise en qualité
- 4 Dédoublonnage des personnes (Facultatif)
- 5 Diffusion aux applications abonnées
- 6 Réception de l'acquittement (référence croisée)

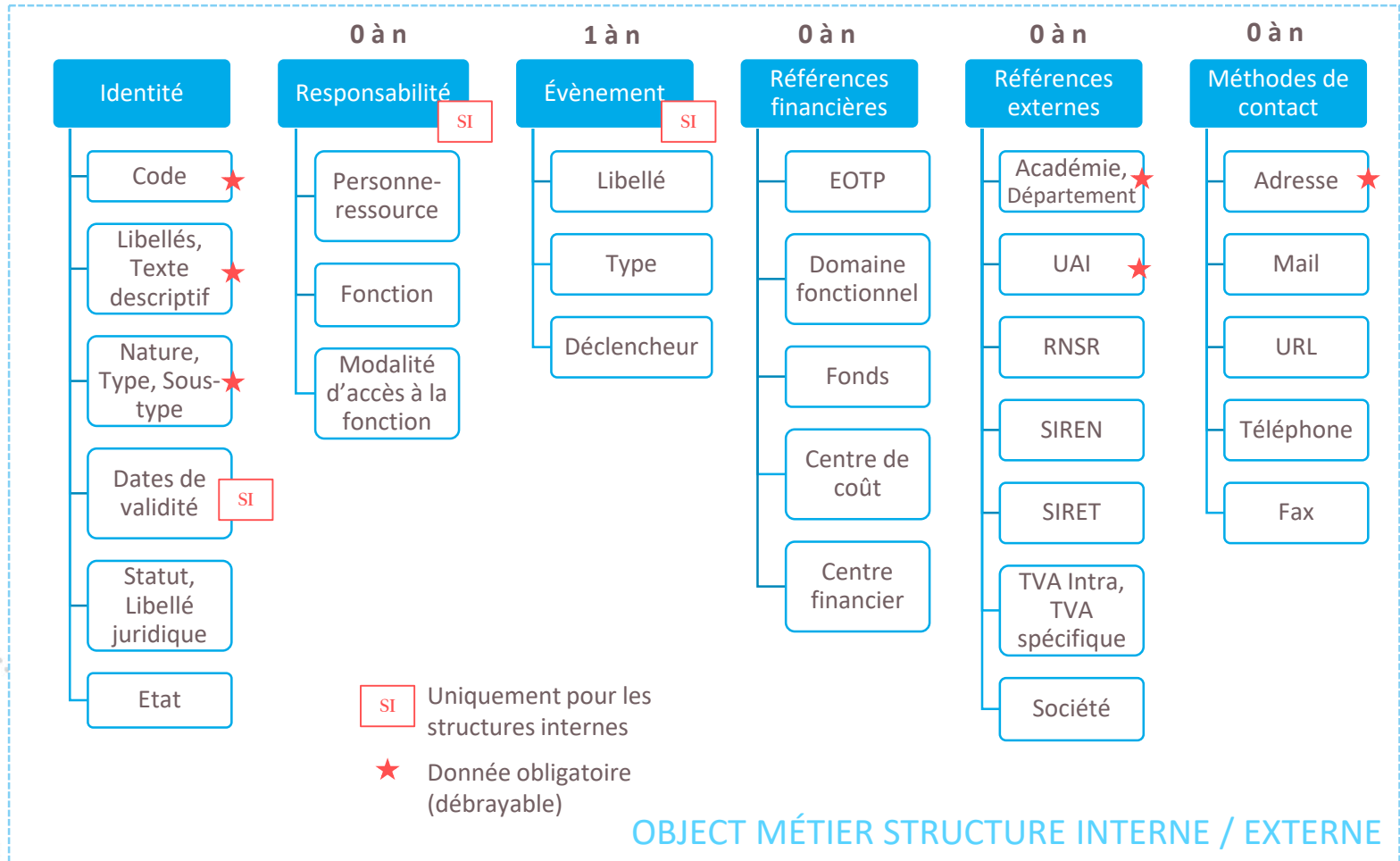
# Création d'une structure

Ce schéma montre la création d'une structure dans Sinaps et sa diffusion au travers du SI.



# Le référentiel des structures

## Le modèle de données





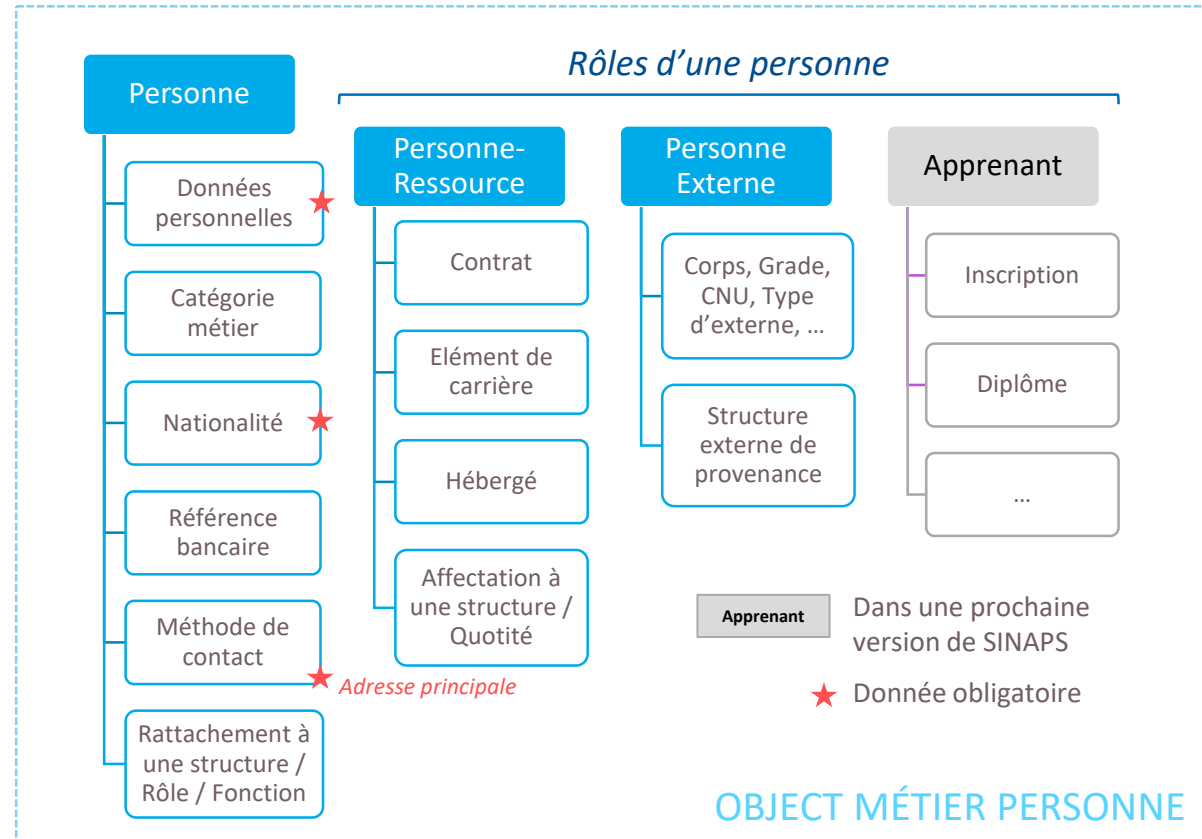
# Le référentiel des personnes

## Le modèle de données

### Types d'externe

- Alumnus
- Lecteur de bibliothèque
- Prestataire de service
- Missionnaire
- Membre de jury

**Bon à savoir :** une personne ne peut avoir qu'un seul rôle Personne Ressource. Elle peut avoir plusieurs rôles d'Externe de types différents.



## Les clés du succès

---

- + Un **portage** politique **fort**
- + Un projet cadré, une **vision partagée** et validée
- + Une **équipe projet** bien dimensionnée
- + Un **effort soutenu**, constant et régulier
- + Une implication des **directions métiers**

