



SINCHRO

L'outil de gestion des feuilles de temps pour les projets de recherche nationaux et européens

Pour justifier les temps des personnels impliqués sur les projets de recherche et répondre aux exigences des financeurs

Indispensable aux établissements d'enseignement supérieur et de recherche et aux organismes de recherche



LES BÉNÉFICES POUR VOTRE ÉTABLISSEMENT ?

- + Fiabilité des réponses aux financeurs sur le suivi des temps des personnels
- + Traçabilité des données saisies et des actions effectuées
- + Simplification de la réception et du contrôle des feuilles de temps par les services centraux
- + Qualité et fluidité de la gestion des utilisateurs grâce à l'intégration à votre SI



LES BÉNÉFICES POUR VOS UTILISATEURS ?

- + Rapidité de prise en main
- + Facilité de saisie et de gestion
- + Disponibilité des feuilles de temps en français et en anglais
- + Simplicité de l'accès web
- + Gain de temps dans la production des reportings et des indicateurs



SINCHRO

Un outil conçu pour et par la communauté des chercheurs ; fruit d'une construction collaborative entre universités et organismes de recherche

POUR QUELS UTILISATEURS ?

- Responsables scientifiques
- Enseignants-chercheurs, chercheurs, ingénieurs et techniciens de laboratoires
- Managers et gestionnaires de projets
- Cellules Europe et financières
- Responsables administratifs et gestionnaires de laboratoires

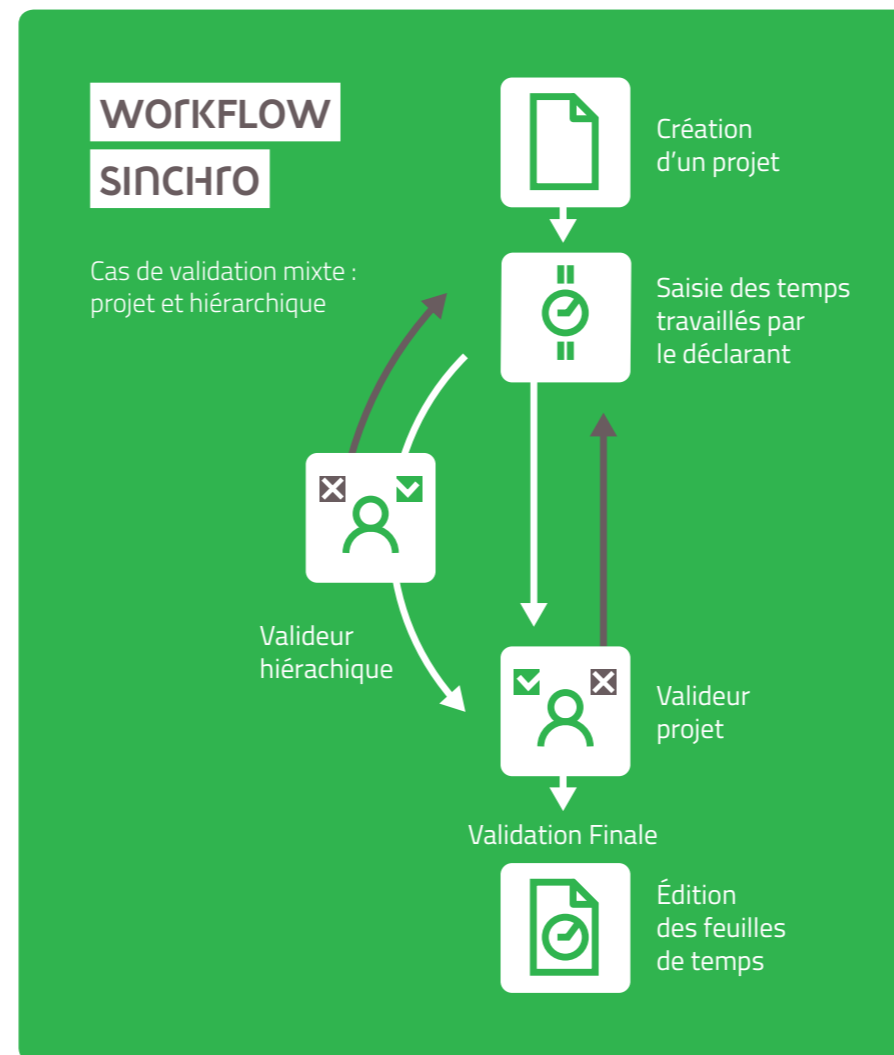
POUR RÉPONDRE AUX EXIGENCES DES FINANCEURS EUROPÉENS

- S'inscrire dans les prérogatives des projets soutenus par l'Union européenne, du 7^e PCRD et d'Horizon 2020, et de certains projets nationaux (type FUI...)
- Fournir des reportings adaptés
- Historiser les saisies et les validations des feuilles de temps (Horizon 2020)
- Garantir l'identification des personnes

POUR SIMPLIFIER

La SAISIE ET La GESTION

DES FEUILLES DE TEMPS



UN DÉPLOIEMENT SOUPLE ET LÉGER adapté au projet de votre établissement

Déploiement individuel

Démarche propre à chaque établissement adaptée à son planning et ses objectifs
Suivi et conseils par les équipes de l'Amue

Outils de déploiement disponibles sur l'espace collaboratif Sinchro à destination des équipes projet

Accompagnement sur mesure

Si votre établissement souhaite un accompagnement spécifique, des prestations à la carte peuvent vous être proposées

FONCTIONNALITÉS

+ Simplification pour l'utilisateur



- Saisie et validation des temps depuis smartphone ou tablette

- Visualisation d'un calendrier individuel
- Accès ciblé aux seuls projets et missions de l'utilisateur
- Ecrans et e-mails en français ou en anglais
- Envois d'e-mails personnalisés

+ Ajustable à votre organisation et à vos choix RH

- Workflows de validation personnalisables selon les projets et les personnes
- Personnalisation des règles de suivi des activités hors projets et des absences
- Paramétrage du contenu et des cas d'envois d'e-mails

+ Fiabilisation des données

- Authentification individuelle et sécurisée des utilisateurs
- Contrôles à l'enregistrement
- E-mails de relances automatiques des utilisateurs
- Archivage électronique centralisé

+ Reporting synthétique et détaillé

- Edition des feuilles de temps
- Rapport de synthèse par projet et par agent
- Extractions sur mesure à la demande vers tableur (Excel)
- Contrôle de suivi du dépassement de la base légale horaire annuelle
- Valorisation financière des temps saisis



PRÉ-REQUIS TECHNIQUES

Sinchro est installé sur le serveur de votre établissement. Les utilisateurs accèdent à l'application par un client léger.

Les prérequis d'installation sont ceux du socle LAMP. Aucun composant propriétaire n'est requis.

L'application Sinchro est écrite en PHP 5.x

L'architecture de l'application repose sur le modèle MVC et la couche de présentation est fondée sur la librairie JavaScript JQuery ; aucun plugin supplémentaire (ActiveX ou machine virtuelle java) n'est requis coté client.

+ Serveur d'application

HTTP Apache

+ Serveur de base de données

MariaDb

INTÉGRATION AU SI

Authentification LDAP/ CAS

Création et mise à jour des utilisateurs depuis votre annuaire d'établissement et votre SI RH

Connecteurs Harpège, Siham, Sinaps

Guide de développement pour la réalisation d'un connecteur vers tout autre SIRH

Webservice d'import de temps (absences, enseignements, missions, etc.) depuis votre SI

Import des projets

L'amue

VOUS ACCOMPAGNE

Afin de vous préparer au mieux à l'utilisation de **Sinchro**, l'Amue vous conseille pendant toute la phase de déploiement et met à disposition une assistance à l'exploitation

- + Manuels de démarrage de l'application
- + Programme d'autoformation
sous forme de didacticiels vidéo compacts et précis
- + Manuels d'utilisation et vidéos consultables en ligne
- + Rendez-vous mensuels d'échanges de bonnes pratiques entre établissements
- + Accès 24h/24 à l'espace collaboratif
- + Assistance aux correspondants

Consultez la page
www.amue.fr/recherche/logiciels/sinchro

Vous souhaitez obtenir
des renseignements ?
Acquérir la solution ?

Le pôle Communication
et Relations Établissements
est à votre service
pour répondre à toutes
vos questions.

Contactez-nous

mire@amue.fr

www.amue.fr

🏠 Amue Paris

103 boulevard St-Michel
75005 Paris

🏠 Amue Montpellier

Ozone - 181, place E. Granier
34000 Montpellier