



## **Club utilisateurs Harpège**

# **Les activités d'accompagnement**

Olivier Batoul

Directeur département accompagnement des logiciels

Christine Vié

Consultant domaine RH, département accompagnement des logiciels

## ❖ Les actions récurrentes

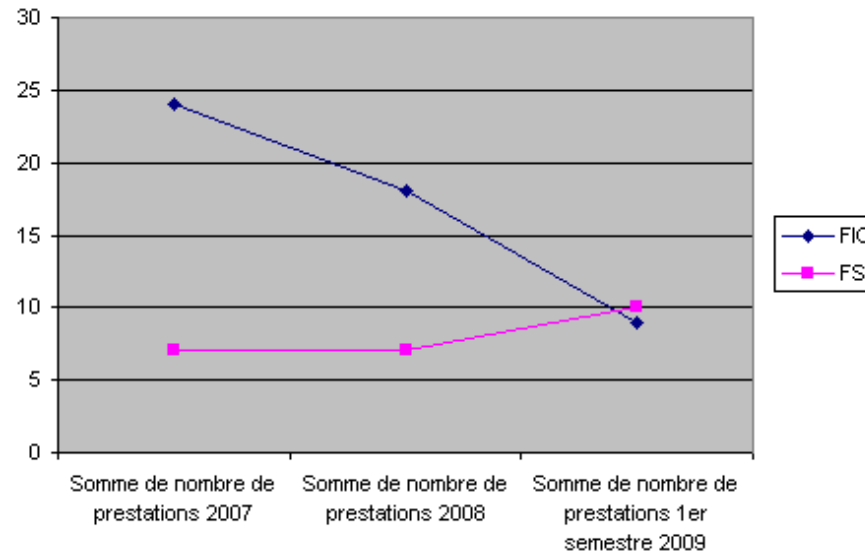
- ❖ implantation

- ❖ formation

- ❖ assistance

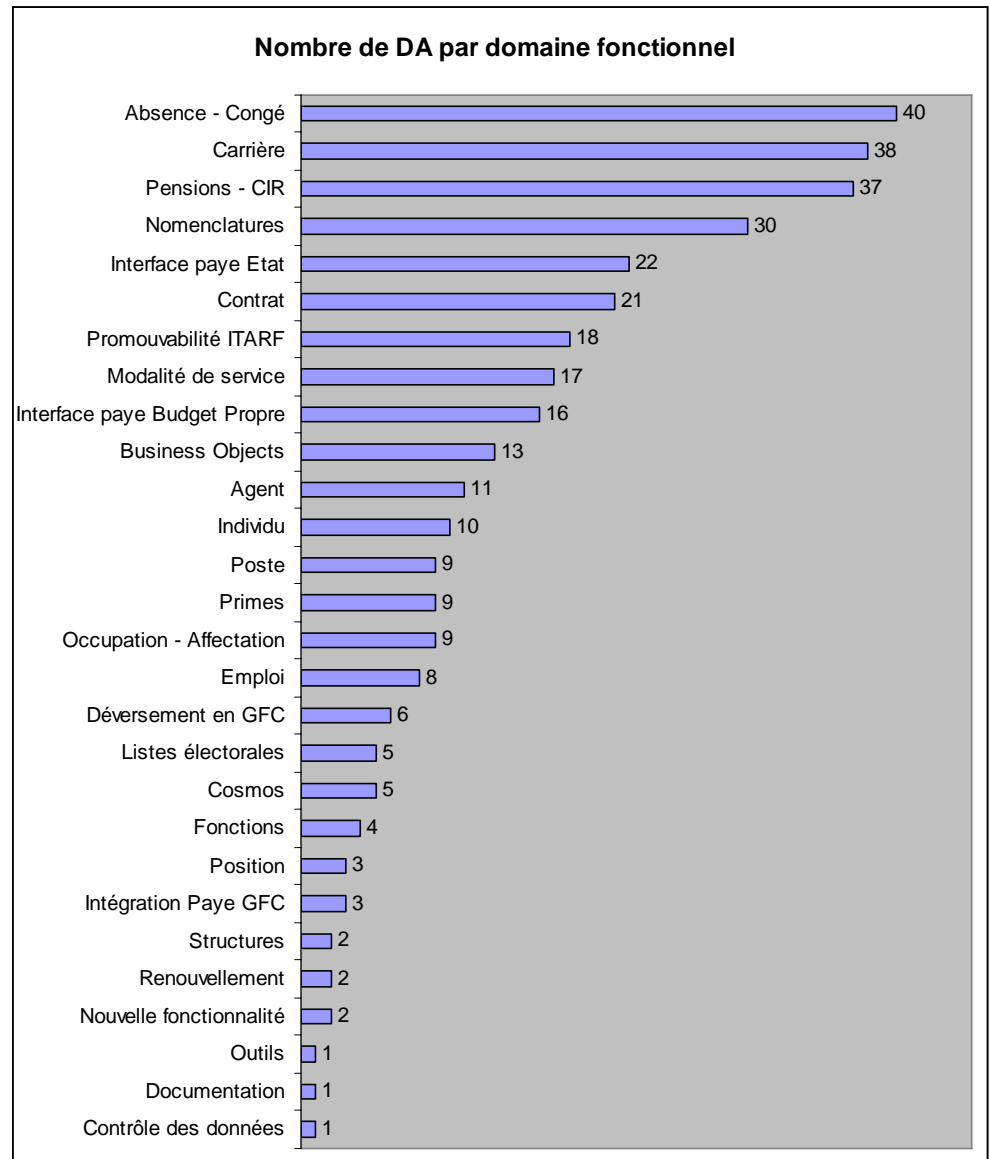
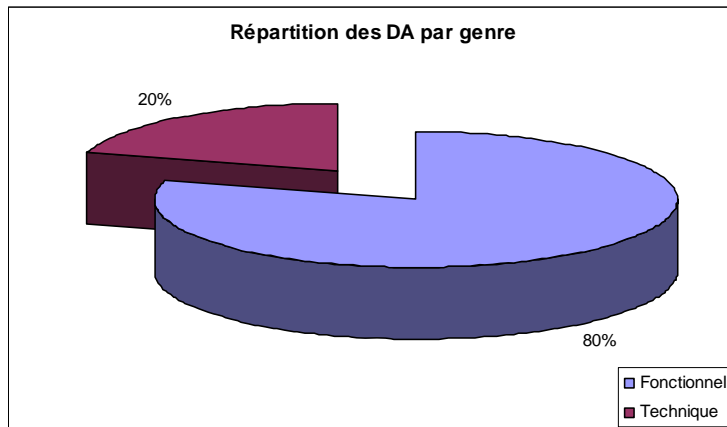
## ❖ Les actions en préparation

- ❖ 4 nouveaux établissements sont en cours d'implantation :
  - ❖ l'École Nationale Supérieure de Chimie de Montpellier
  - ❖ l'École Nationale d'Ingénieurs de Brest
  - ❖ l'École Nationale Supérieure d'Informatique pour l'Industrie et l'Entreprise
  - ❖ l'Université Jean Moulin – Lyon 3
- ❖ Pas de 'campagne' d'implantation prévue pour 2010, mais prise en compte des sollicitations individuelles



- ❖ Diminution de la demande 'Pilotage'
- ❖ Augmentation de la demande de formation spécifique sur site :
  - ❖ départ des référents sur les sites anciens
  - ❖ développement des compétences : besoins de fiabilisation des données liés au pilotage, aux interfaces dans une optique de SI

## Éléments de bilan 1<sup>er</sup> semestre 2009



- ❖ Evolutions du cadre de gestion liées à :
  - ❖ LRU
  - ❖ CIR
  - ❖ Paye état
  - ❖ Intégration en finance des données de PAF
  - ❖ Préparation à la reprise de données SIRH
- ❖ Tous ces chantiers impliquent la nécessité de disposer d'une information de qualité en vue :
  - ❖ d'une exploitation directe (interfaces)
  - ❖ de l'intégration dans une démarche de pilotage

- ❖ Nécessité de disposer de données :
  - ❖ exhaustives : toutes populations recensées
  - ❖ complètes : toutes occurrences renseignées
  - ❖ fiables : exactes, cohérentes, non dupliquées
  - ❖ à jour
- ❖ Outils :
  - ❖ éditions de contrôle des données Harpège
  - ❖ analyse des écarts avec les données de paye (GIRAFE, WINPAIE, ASTRE)

## ❖ Actions :

### ❖ mise en qualité :

- ❖ saisie des données manquantes
- ❖ traitement des écarts à un instant T

### ❖ maintien en qualité :

- ❖ amélioration des processus pour une saisie en continu de données fiables
- ❖ traitement des écarts au fil de l'eau



- ❖ Séminaire 'Fiabilisation des données' prévu les 01 et 02/10/2009
    - ❖ le contexte
    - ❖ les actions / les outils de contrôle Harpège et les outils complémentaires
    - ❖ complétude des données
    - ❖ la gestion de projet
    - ❖ public cible : gestionnaires RH, gestionnaires paye, chargés de pilotage, informaticiens
  - ❖ Séminaire 'Paye à façon'
    - ❖ Séminaire de présentation de l'interface 'Paye Etat'
- } Calendrier à préciser