

DE LA RÉUSSITE ACADÉMIQUE À L'INSERTION PROFESSIONNELLE

Martine CASSETTE, Directrice de l'Observatoire des formations et de
l'insertion professionnelle (OFIP)

Yves CHAIMBAULT, Secrétaire général

Université des sciences et technologies de Lille (Lille 1)

DE LA RÉUSSITE ACADÉMIQUE À L'INSERTION PROFESSIONNELLE

Plan de l'intervention

- 1 - D'où nous parlons
- 2 - De la réussite
- 3 - De l'insertion professionnelle
- 4 - Questions

DE LA RÉUSSITE ACADÉMIQUE À L'INSERTION PROFESSIONNELLE

D'où nous parlons :

L'université

Les structures d'observation et de pilotage

La politique de formation

La déclinaison des objectifs

DE LA RÉUSSITE ACADÉMIQUE À L'INSERTION PROFESSIONNELLE

Le contexte Nord-Pas de Calais : un enseignement
supérieur concurrencé

Des formations professionnelles courtes

Le site lillois : 3 universités et la catho

L'USTL : la Faculté des sciences

un fort secteur de SHS

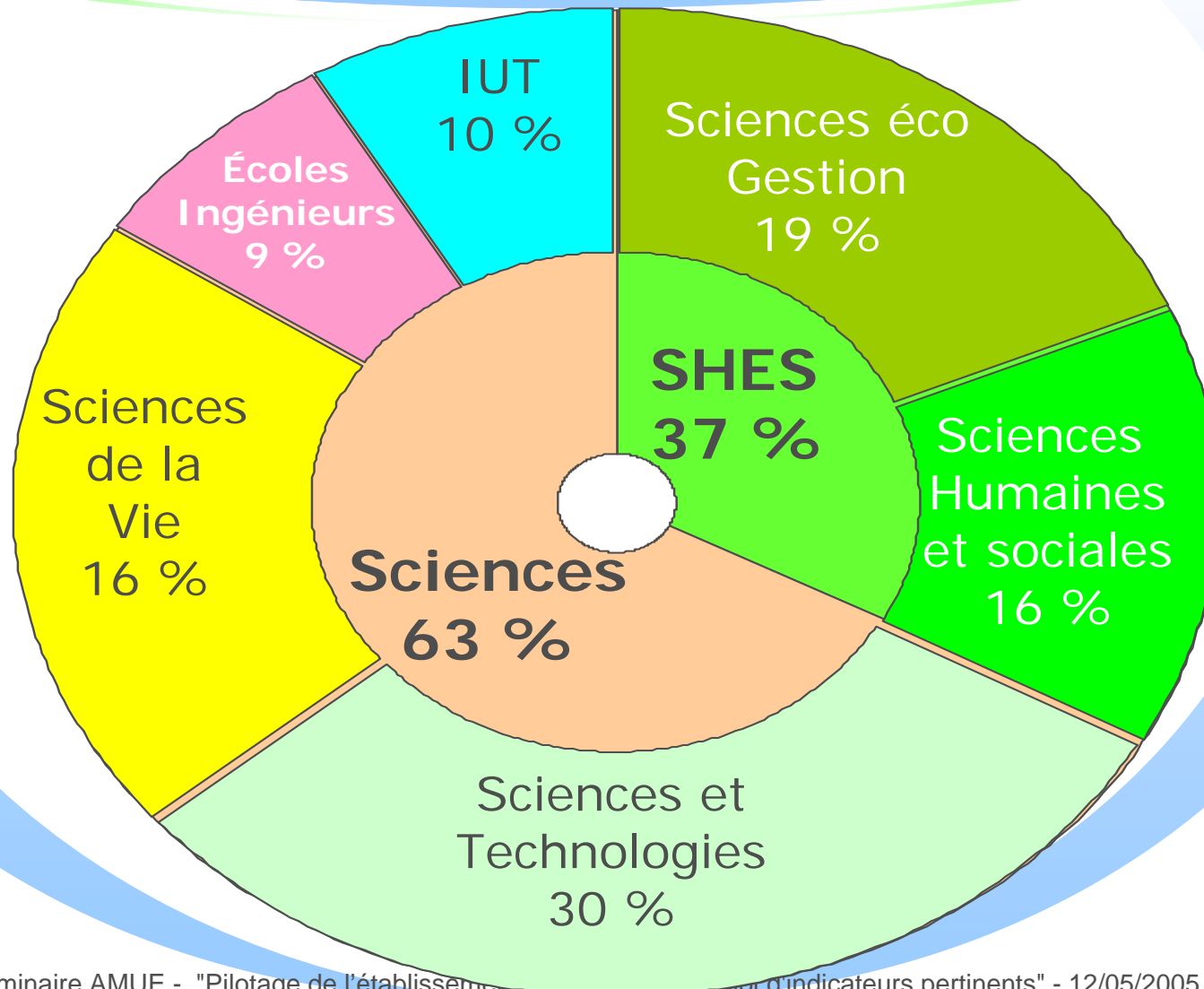
une tradition technologique

le CUEEP et la formation continue

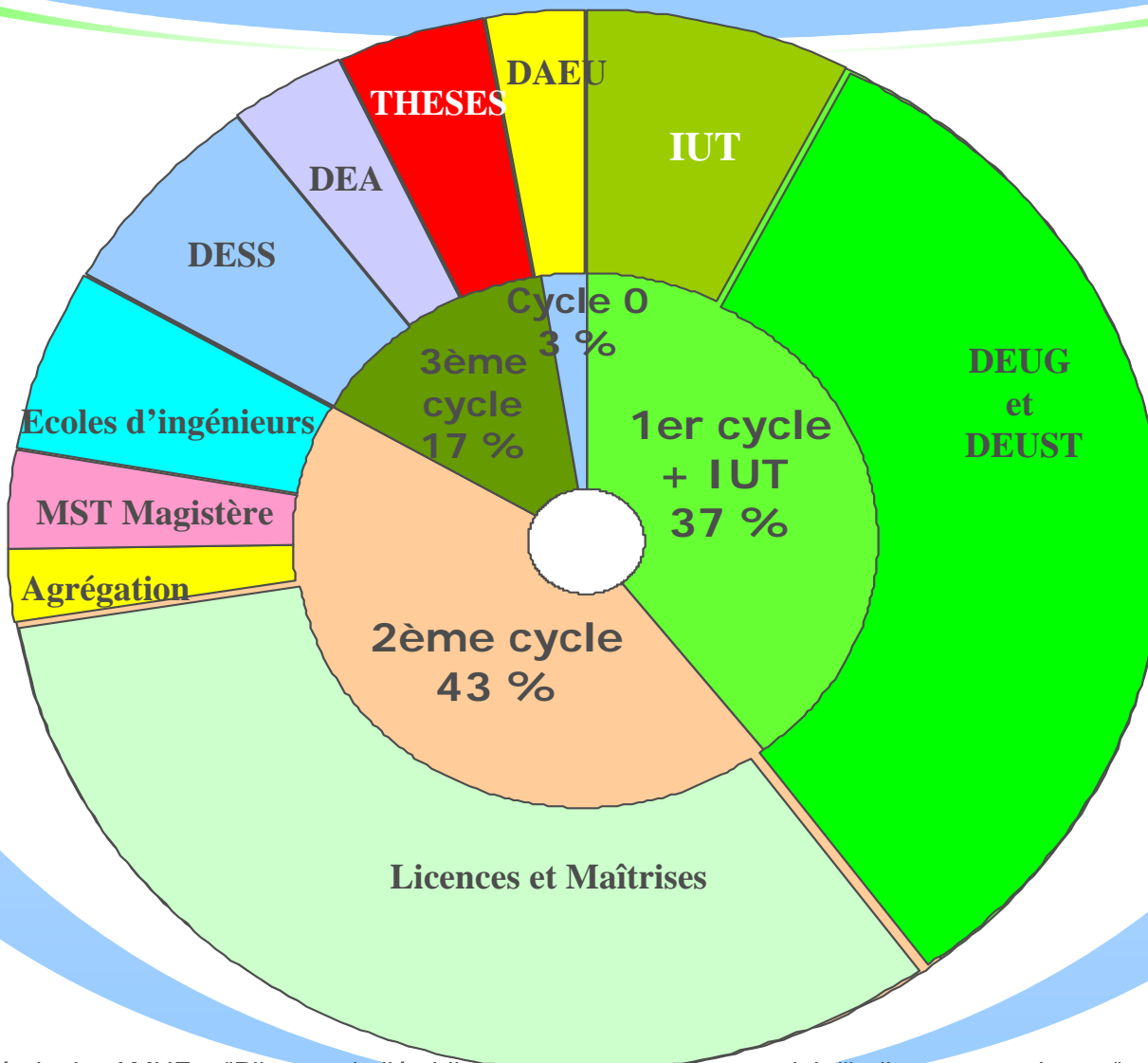
L'USTL EN QUELQUES CHIFFRES...

- 19 784 Etudiants
- 14 000 Auditeurs en Formation Continue
- 1 310 postes d'Enseignants-Chercheurs et d'Enseignants
- 140 Chercheurs CNRS
- 921 postes AITOS + 162 personnes/ressources propres
- 43 postes de Bibliothèque
- 130 ITA (CNRS)
- 75 millions d'euros de budget (hors salaires d'Etat)
- un domaine de 110 hectares + implantations à Lille, Sallaumines, Tourcoing, Wimereux

Etudiants de l'USTL par discipline 2003-2004



Etudiants de l'USTL par cycles 2003-2004



DE LA RÉUSSITE ACADÉMIQUE À L'INSERTION PROFESSIONNELLE

L'université : le contexte

Une transformation radicale et continue :

Il y a 25 ans : 2 laboratoires de recherche, **aujourd'hui** : 40

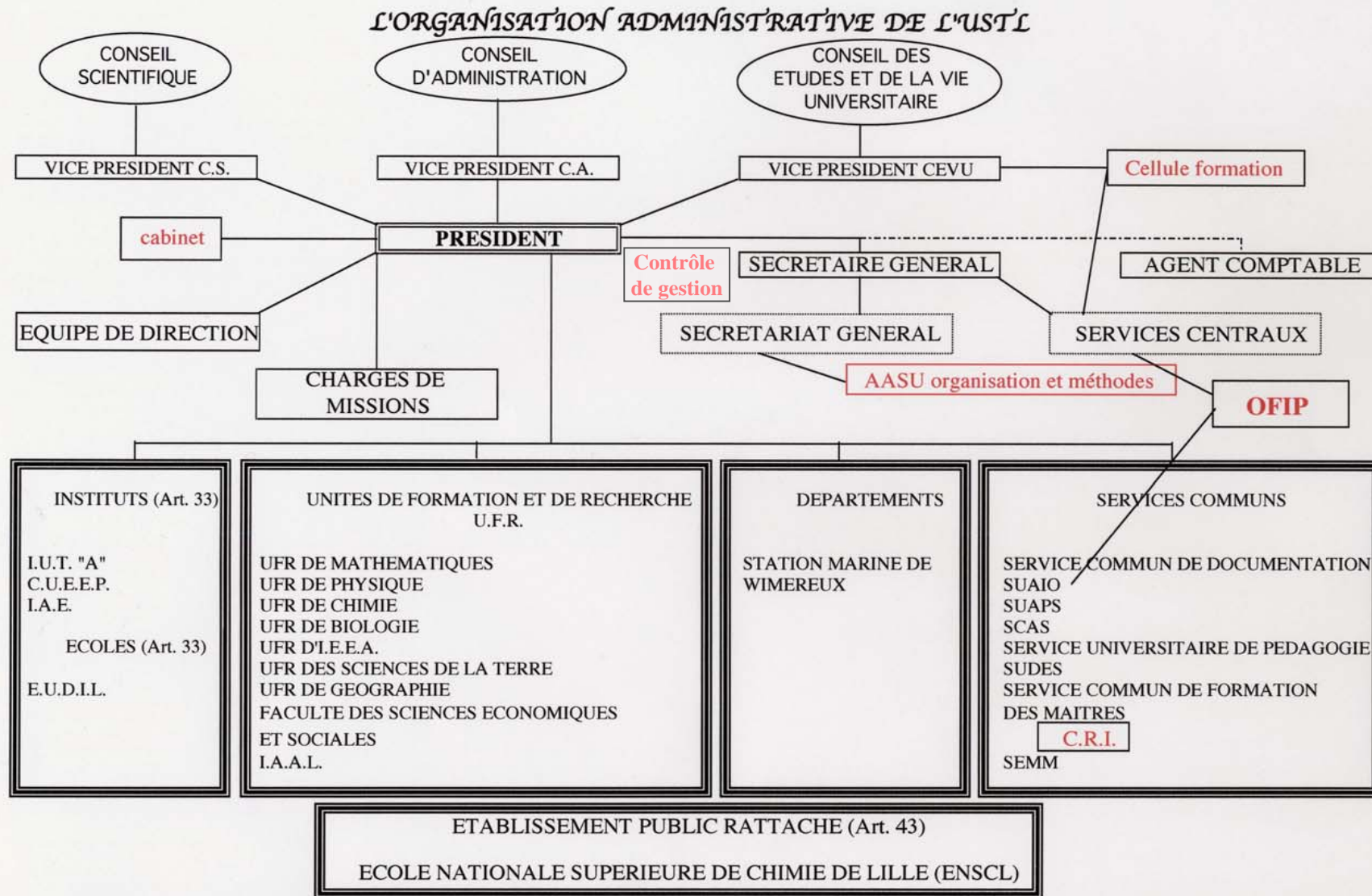
Il y a 15 ans : une université de 1er cycle, en pyramide ;
aujourd'hui, un équilibre, en cylindre

Il y a 10 ans : la montée des formations professionnalisées
aujourd'hui, la moitié des effectifs ?

Il y a 5 ans : 66% des effectifs en sciences dures ;

aujourd'hui, 55%

L'organigramme



LES LIEUX ET LES NŒUDS DU PILOTAGE

Les nœuds et les lieux de pilotage

CRI

OFIP

SG (poste Organisation et méthodes, OGA)

Contrôle de gestion

Cabinet

Direction

Chacune des cellules

Chacune des divisions

DE LA RÉUSSITE ACADÉMIQUE À L'INSERTION PROFESSIONNELLE

L'université : le contexte

Les structures de pilotage :

Le rôle de la cellule communication

L'OFIP

Une ligne de contrat et un poste

Le tiers temps de la chargée de mission cabinet

Les outils de pilotage :

NABUCO, HARPEGE et RIMBAUS

L'entrepôt de données

DE LA RÉUSSITE ACADÉMIQUE À L'INSERTION PROFESSIONNELLE

L'université : le contexte

Le portage politique

Le débat sur les habilitations

Le projet d'établissement

La dimension LMD

Université apprenante

Une question : la place des composantes

OFIP Présentation

OBJECTIFS.

1° objectif : observatoire de l'insertion professionnelle des diplômés
Enquête annuelle : les DESS – les Docteurs – les licences pro
Enquête + ponctuelle : DEA – DEUST

2° objectif : observatoire des formations
* Le tableau de bord : description de la population étudiante de l'année en cours et de la réussite de l'année précédente
* Taux de réussite et suivi de cohortes des entrants en DEUG
* Etudes plus ponctuelles en fonction des problèmes du moment (la première année de DEUG, les difficultés des étudiants étrangers ...)

3° objectif (+ récent) : l'évaluation des formations

POSITIONNEMENT.

liens organiques avec la Direction de l'Université
les études sont :

- à la demande de la direction de l'université
- à l'initiative de l'OFIP (rôle de « veille » sur les problèmes du moment) :

importance du lien « historique » avec le SUAIO et utilisation forte des enquêtes OFIP dans les conseils d'orientation faits par le SUAIO

OFIP Présentation

TYPE DE PRODUCTION.

- ✓ des documents synthétiques pour une large diffusion (8 pages)
- ✓ des rapports complets pour le Président et le VP Formation
- ✓ des répertoires d'emplois par diplôme
- ✓ des tableaux statistiques

DIFFUSION

- ✓ large en interne (la Direction de l'université, les Conseils, les directeurs de composantes, les responsables de diplômes...)
- ✓ en externe : CIO, ONISEP, autres observatoires ...

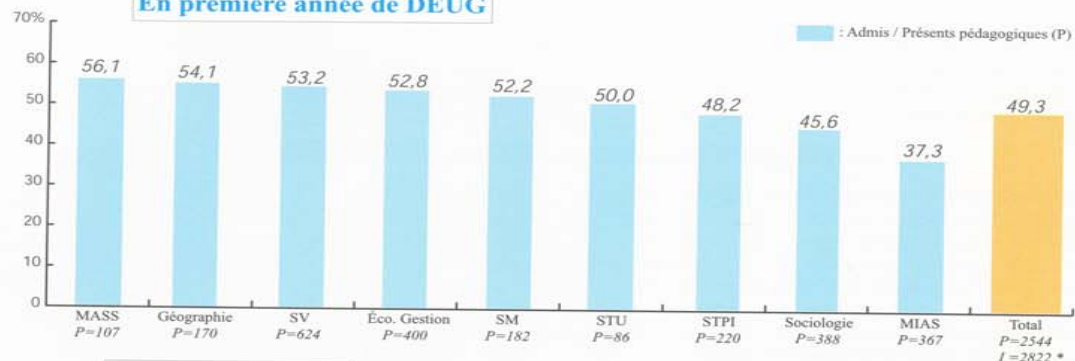
UTILISATION DES RESULTATS

Point qui sort des compétences de l'OFIP : retour au Politique !

Néanmoins exemple de liens : Etude des conditions en 1^o année de DEUG et désaffectation des filières scientifiques → aménagement de la pédagogie du DEUG SM

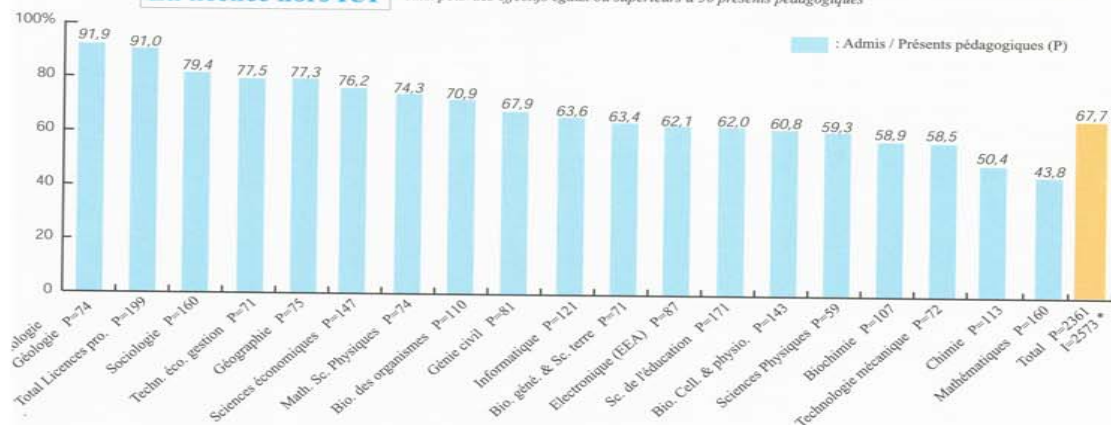
TAUX DE RÉUSSITE DES INSCRITS À L'USTL EN 2002/2003 - Inscrits uniquement à l'USTL et en formation initiale -

En première année de DEUG

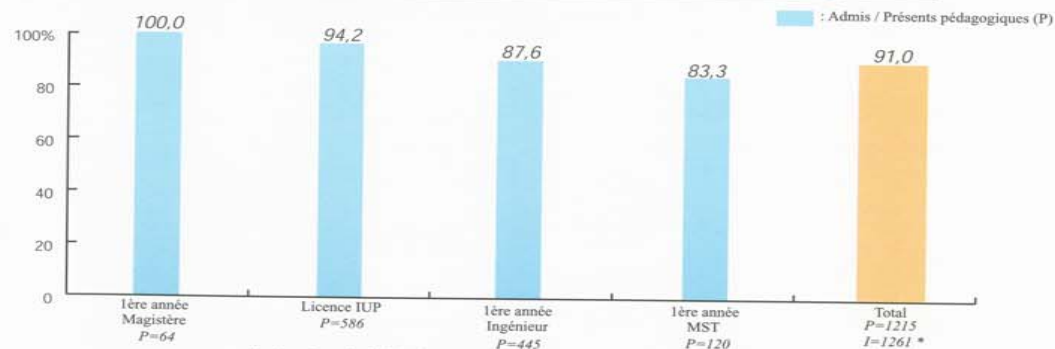


En licence hors IUP

Taux pour des effectifs égaux ou supérieurs à 50 présents pédagogiques (P)



En licence IUP, 1ère année de MST, Magistère et École d'ingénieurs



* I = Nombre d'inscrits

- les inscrits en école d'ingénieurs comprennent les inscrits en 3ème année de l'ENIC -

L'indicateur : définition

Le taux d'échec rapporte le **nombre d'admis au nombre de présents**

Admis ? Ceux de la session 1 + la session 2

Présents ? Présents à au moins une des épreuves le jour de l'examen

Ce qu'on appelle les Présents « pédagogiques »

Il ne s'agit pas : des inscrits administratifs

des étudiants « fantômes » (quid des CPGE, ou de la Catho ?)

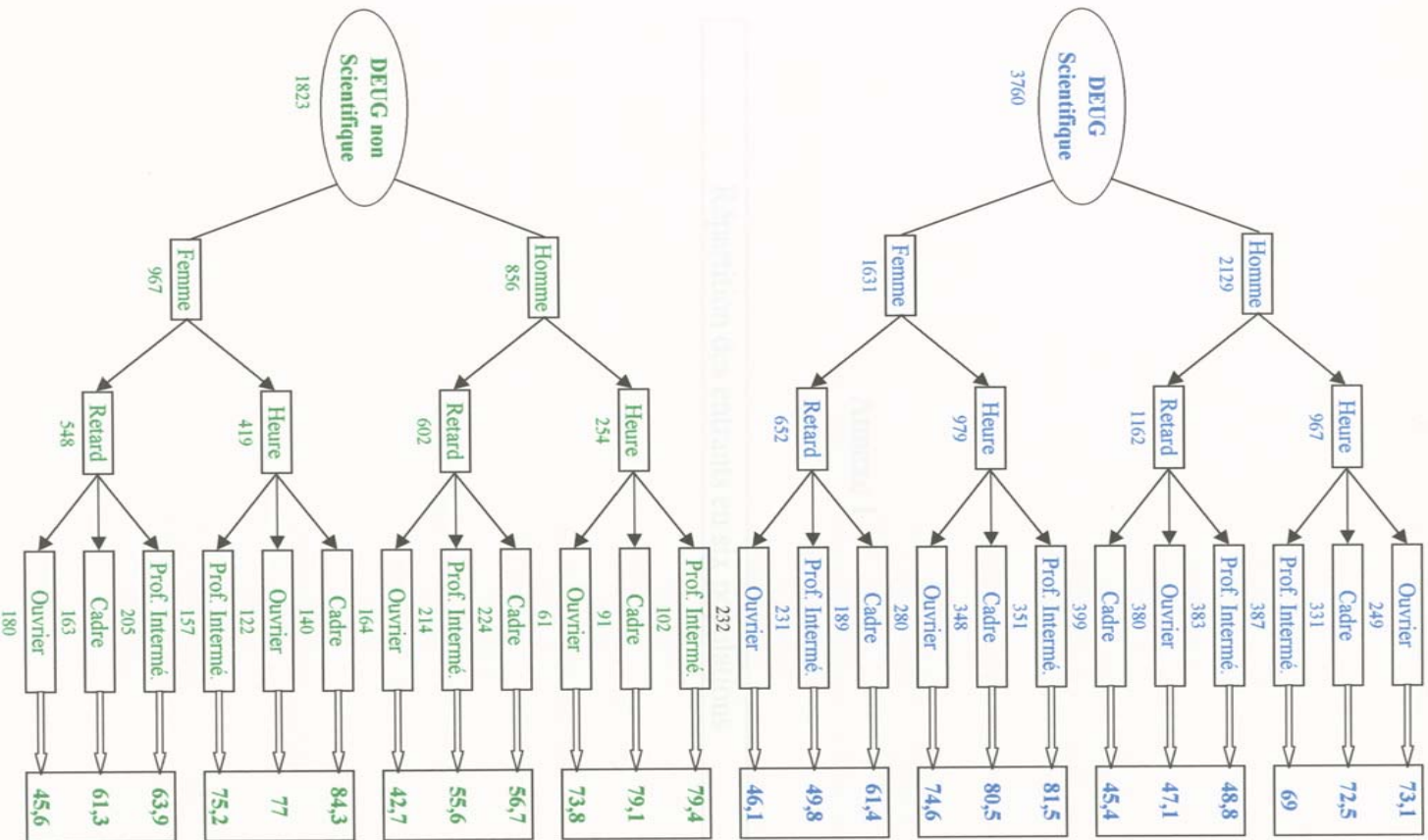
En revanche, il s'agit de TOUS les étudiants (entrants et doublants)

Bilan des réorientations 2001-2002

Origine	DEUG	Sas IUT	DEUST	Plot d'insertion SUDES	Autres	Total
DEUG	55	48	67	7	19	196
IUT	9	8	5	1	1	24
Année 0			9			9
Autres universités	27	2	5			34
BTS CPGE divers	17	5	3			25
total	108	63	89	8	20	288

Exemple de corrélation

Réussite au DEUG en 2, 3 ou 4 ans selon le sexe, l'âge et l'origine sociale de l'étudiant



Taux de réussite au DEUG et au DEUST des entrants 1999-2000
-inscrits uniquement à l'USTL-
Ensemble des DEUG et des DEUST ; réorientations internes non comprises

DEUG	Inscrits en 99/00	Présents exam Inscrits	Admis en 2 ans Inscrits 99/00	Admis en 3 ans Inscrits 99/00	Admis en 4 ans Inscrits 99/00	Total des admis Inscrits 99/00	Total des admis Présnts exam
MIAS	382	79,6	17,5	8,9	2,9	29,3	36,8
SM	209	90,9	25,8	13,9	3,8	43,5	47,9
TI	122	88,5	32,0	6,6	1,6	40,2	45,4
SV	746	84,7	22,0	11,0	4,6	37,5	44,3
STU	98	87,8	36,7	17,3	5,1	59,2	67,4
MASS	107	95,3	23,4	14,0	3,7	41,1	43,1
Sc. Eco	421	85,3	27,3	8,8	2,6	38,7	45,4
Sociologie	437	84,4	40,0	6,9	1,1	48,1	56,9
Géographie	139	81,3	42,4	8,6	0,7	51,8	63,7
S/T DEUG	2661	85,0	27,6	9,9	3,0	40,5	47,7
DEUST	169	94,1	66,9	5,3	0,6	72,8	77,4
Total DEUG Et DEUST (1)	2830	85,6	29,9	9,6	2,9	42,5	49,6

(1) Inscrits pour la première fois dans le diplôme en 1999/2000

Bilan des réorientations 2001-2002

Origine	DEUG	Sas IUT	DEUST	Plot d'insertion SUDES	Autres	Total
DEUG						66%
IUT						8,5%
Année 0						3%
Autres universités						12%
BTS CPGE divers						8,5%
total	36%	21,5%	33%	3%	6,5%	100

Bilan des réorientations 2001-2002

- Savoir ce qui se passe ->le mesurer ->l'interpréter ->corriger
- Bilan chiffré : 288 sur 2000 primo-entrants (15%)
- Origine : 2/3 Lille 1 ; 1/3 Autres ; hors université < 10%
- Dispositif essentiellement interne :
 - Marginal en interuniversitaire (+26 ; -20)
 - Epsilonesque en échanges second degré technique

Permet de visualiser les filières

Questions : l'objectif procède-t-il d'un a-priori ?

Est-il corrélé avec un taux de réussite ? Comment ?

Transposition diplômes/crédits?

		2001/2002	2002/2003	2003/2004
Nombre d'étudiants	1er cycle	11442	11394	11659
	1er/2nd cycle	15089	15007	14993
	2nd cycle	1264	1498	1710
Total		27795	27899	28362
Inscriptions aux Crédits	1er cycle	596570,5	573835,0	559403,0
	1er/2nd cycle	846067,5	839828,5	828056,0
	2nd cycle	56345,5	65708,0	70844,0
Total		1498983,5	1479371,5	1458303,0

Transposition diplômes/crédits?

		2001/2002	2002/2003	2003/2004
ETP étudiant (75)	1er cycle	8526	8025	7865
(Crédits/moyenne)	1er/2nd cycle	11518	11429	11243
	2nd cycle	765	870	950
Total		20809	20324	20058
Crédits/étudiants	1er cycle	52,14	50,36	47,98
	1er/2nd cycle	56,07	55,96	55,23
	2nd cycle	44,58	43,86	41,43
Total		53,93	53,03	51,61

L'insertion professionnelle

**1° partie : les enquêtes d'insertion professionnelle
→ présentation des variables analysées**

**2° partie : quel rôle l'Université peut avoir sur
l'insertion professionnelle de ses diplômés ?
→ quelques pistes à partir d'expériences**

Que cherche-t-on à savoir ?

Si les diplômes de l'université permettent de trouver un emploi dans de bonnes conditions.

- * délai court
- * emploi stable
- * activité en adéquation avec la formation

Les enquêtes d'insertion professionnelle

Remarques méthodologiques :

Traiter une population homogène au regard de l'insertion → la Formation Initiale

Quel délai pour l'enquête ?

- * 24 mois pour les DESS, 30 mois pour les Docteurs*
- * intérêts et inconvénients d'une enquête à 12 mois et à 5 ans.*

Les enquêtes d'insertion professionnelle

La situation à 24 mois :

- * CDI
- * CDD
- * Recherche d'emploi
- * Études
- * Autres



Population pouvant faire l'objet d'une autre étude

Les enquêtes d'insertion professionnelle

Principaux indicateurs

Le taux de chômage

mesuré sur les « Actifs » = en emploi et en recherche d'emploi.

La part de CDI

mesurée sur l'ensemble « en emploi »

Le statut de la population en emploi :

cadre – profession intermédiaire – employé-ouvrier

Les enquêtes d'insertion professionnelle

Principaux indicateurs

	Cadres	Professions intermédiaires	Employés ouvriers
DEUST ou DUT	2 % 12 %	50 % 73 %	48 % 15 %
Licence pro	15 %	75 %	10 %
DESS	85 %	15 %	

Les enquêtes d'insertion professionnelle

Principaux indicateurs

Le salaire médian

Le nombre de mois de recherche d'emploi

D'autres indicateurs :

- type d'employeur
- secteur d'activité
- lieu d'emploi/origine géographique

Les enquêtes d'insertion professionnelle

Principaux indicateurs

On ne peut baser l'insertion sur un seul indicateur mais sur la cohérence des indicateurs les plus significatifs

Les enquêtes d'insertion professionnelle

Principaux indicateurs

	Taux de chômage	Nombre de mois de recherche d'emploi	Part CDI N+2	Part Cadres N+2	Salaire médian N+2
DESS 1	4.9 %	1.6	92 %	93 %	2000 €
DESS 2	8.7 %	2.4	84 %	70 %	1780 €

Les enquêtes d'insertion professionnelle

INDICATEURS SYNTHETIQUES COMPLEMENTAIRES :

Taux de satisfaction de l'emploi occupé à N+2

Taux de satisfaction de la formation à N+2
(autre type de regard que l'évaluation pendant
le parcours)

Les enquêtes d'insertion professionnelle

Insertion professionnelle et conjoncture :

Conjoncture économique et marché de l'emploi
(insertion plus difficile des jeunes diplômés depuis 2001)

Situation particulière de certains secteurs
(informatique pour passage à l'an 2000 et l'euro)

Quel rôle pour l'université ?

En dehors des contenus des formations
construits pour donner des
connaissances et des compétences,
comment l'université peut-elle aider
l'étudiant dans son insertion
professionnelle ?

Et comment mesurer ces efforts ?

Quel rôle pour l'université ?

Point délicat : accès au 1^{er} emploi

Rôle du stage

Dispositifs d'aide
à l'insertion

Quel rôle pour l'université ?

Rôle du stage :

Une preuve de compétences, de savoir-faire pour le recruteur

L'adéquation du langage et des formulations de problématiques proches

Quel rôle pour l'université ?

ACTION : rendre obligatoire le stage partout où c'est utile et possible , notamment dans les niveaux correspondants à des fins de parcours.

Indicateur : durée moyenne de stage par étudiant

Numérateur : nombre de mois de stages obligatoires ayant donné lieu à une convention de stage dans l'année

Dénominateur : effectifs étudiants dans les niveaux de fin d'études (L3-M2-D)

Quel rôle pour l'université ?

Constat :

L'étudiant trouve un stage obligatoire de DESS (ou d'IUP) avec un contenu plus facilement quand il a déjà eu l'occasion de faire un « petit » stage d'observation en milieu professionnel.

Stage
d'observation

Stage obligatoire

Insertion
professionnelle

Quel rôle pour l'université ?

ACTION : encourager les stages
d'observation de courte durée dès le
début des parcours

Indicateur :
$$\frac{\text{nombre de mois de stages totaux}}{\text{effectif total de l'université (FI)}}$$

Quel rôle pour l'université ?

Des dispositifs d'aide à l'insertion :

- * comment aborder la recherche d'emploi ?
- * comment présenter son CV quand on est jeune diplômé ?
- * comment décrypter les annonces ?
- * comment préparer l'entretien d'embauche ?

Quel rôle pour l'université ?

ACTION : mettre en place des « sessions Recherche d'emploi » ou « Recherche de stages »

Expériences du SUAIO de Lille 1 :

- des sessions réservées à certaines formations
- des sessions ouvertes à tout étudiant tout au long de l'année

(3 jours maxi par session en une ou plusieurs fois)
en liaison avec l'APEC ou avec d'anciens étudiants

Quel rôle pour l'université ?

Indicateurs :

→ Nombre de jours de session mis en place chaque année

→ $\frac{\text{Nombre d'étudiants dans ces sessions}}{\text{Effectifs d'étudiants FI}}$

Effectifs d'étudiants FI

← Total FI

→ FI au niveau fin de parcours L3-M2-D

Et dans le LMD ?

Aujourd'hui

Minimum annuel :

DESS – Docteurs

licence pro

Environ 1 600 diplômés

Taux de retour 80 à 90 %

Demain

Toutes les fins de parcours

?

L3-M2-D

6 700 diplômés minimum

Taux de retour ? Coût ?

- 
- **MERCI**
 - **DE VOTRE**
 - **ATTENTION**