

PILOTAGE, INDICATEURS ET REDÉPLOIEMENT

UNIVERSITÉ BLAISE PASCAL
CLERMONT-FERRAND 2

LES INDICATEURS :

OUTILS D'AIDE A LA DÉCISION

L'APPORT DES INDICATEURS DANS LA POLITIQUE DE REDÉPLOIEMENT DES POSTES

LE TAUX D'ENCADREMENT DES COMPOSANTES

UNE MÉTHODOLOGIE ADOPTÉE EN COMITÉ DE PILOTAGE

1

DÉTERMINATION
DU TAUX
D'ENCADREMENT
PÉDAGOGIQUE

DEUX INDICATEURS COMPLÉMENTAIRES :

- LE NOMBRE DE POSTES
ENSEIGNANTS (1)
- LE NOMBRE DE POSTES
EN HEURES ÉQUIV. TD (2)

➤ ENSEIGNANTS:

SONT PRIS EN COMPTE
LES POSTES D'ENSEIGNANTS
OCCUPÉS PAR DES TITULAIRES
ET DES CONTRACTUELS
SUR BUDGET D'ÉTAT

SOURCE : HARPÈGE

➤ EFFECTIFS INSCRITS

SONT CONSIDÉRÉES TOUTES
LES INSCRIPTIONS
ADMINISTRATIVES :
INSCRIPTIONS SECONDES,
DOCTORATS ET PRÉPARATION
AU CONCOURS D'AGRÉGATION

SOURCE : ENTREPÔT DE DONNÉES

2

DÉTERMINATION
DU TAUX
D'ENCADREMENT
ADMINISTRATIF
ET TECHNIQUE

➤ IATOSS:

SONT PRISES EN COMPTE
LES QUOTITÉS DE TRAVAIL

LES IATOSS AFFECTÉS
DANS LES LABORATOIRES
NE SONT PAS
COMPTABILISÉS

SOURCE : ENTREPÔT DE DONNÉES

➤ EFFECTIFS INSCRITS

SONT CONSIDÉRÉES TOUTES
LES INSCRIPTIONS
ADMINISTRATIVES :
INSCRIPTIONS SECONDES,
DOCTORATS ET PRÉPARATION
AU CONCOURS D'AGRÉGATION

SOURCE : ENTREPÔT DE DONNÉES

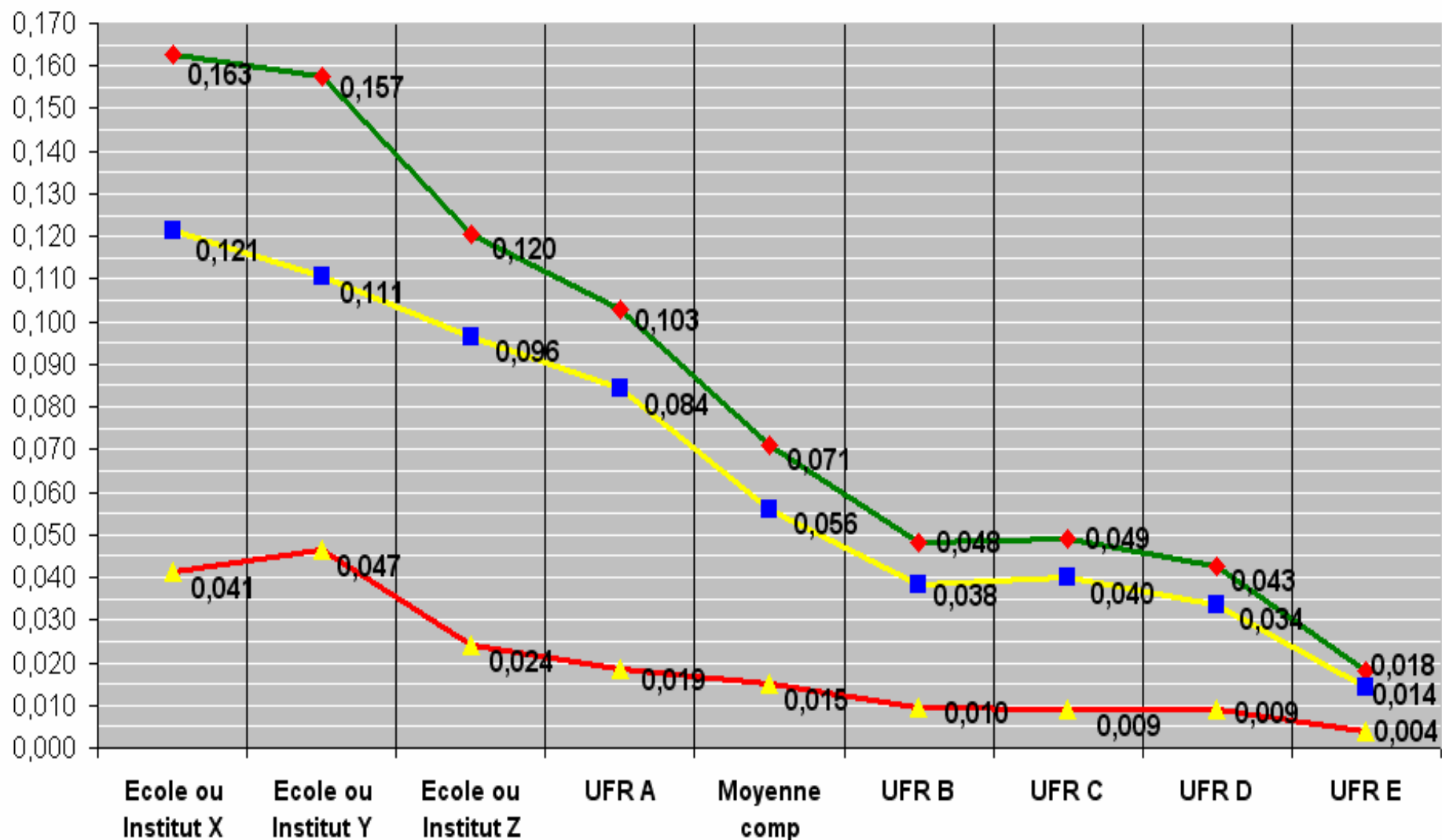
3

DÉTERMINATION
D'UN TAUX
D'ENCADREMENT
GLOBAL
PAR COMPOSANTE

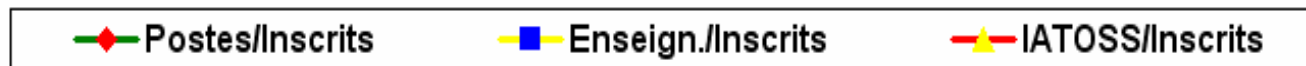
CE TAUX PREND EN COMPTE A LA FOIS :

- L'ENCADREMENT ENSEIGNANT
 - L'ENCADREMENT
ADMINISTRATIF/ TECHNIQUE

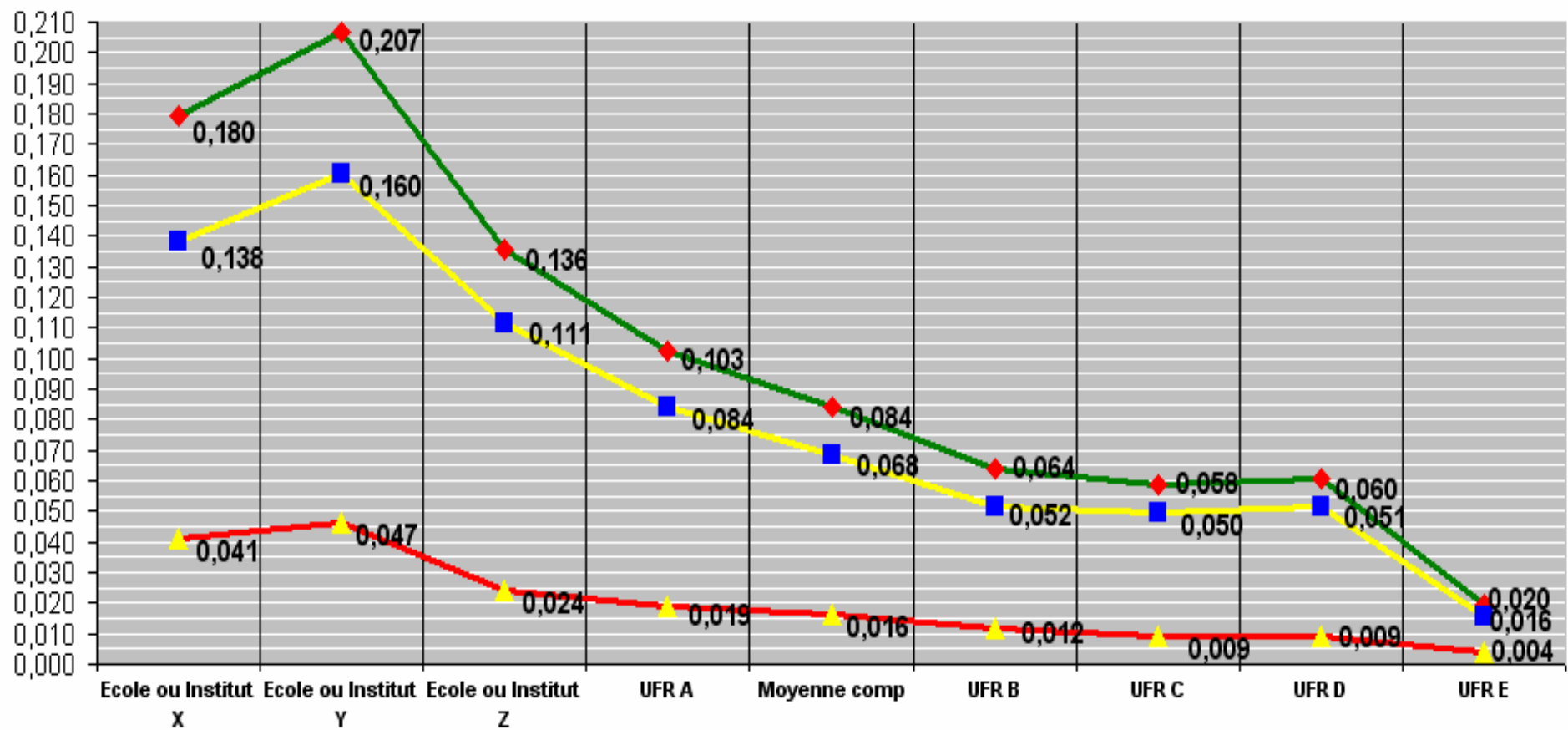
Taux d'encadrement par composante - Année 2003/2004 (1)



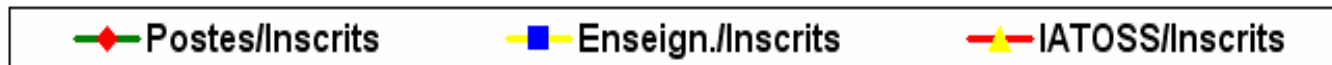
La série Postes/Inscrits prend en compte à la fois le nombre de postes d'enseignants par composante (chaque poste est compté pour 1) et le nombre d'affectations IATOSS (en tenant compte des quotités).



Taux d'encadrement par composante - Année 2003/2004 (2)



La série Postes/Inscrits prend en compte à la fois le nombre de postes d'enseignants par composante (tenant compte du nombre d'heures dues en équivalent TD selon le type de poste) et le nombre d'affectations IATOSS (en tenant compte des quotités).

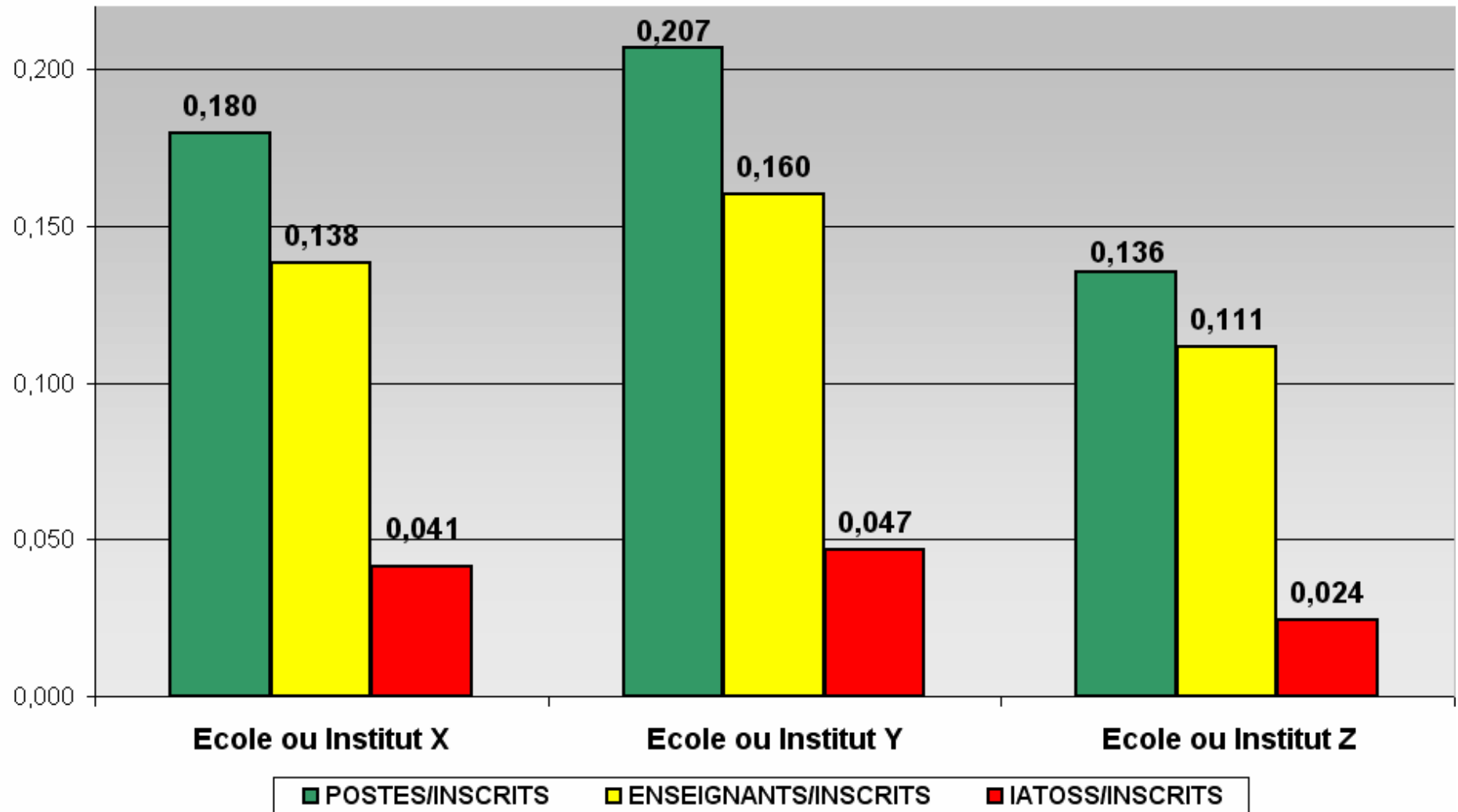


PRISE EN COMPTE
DE L'INDICATEUR
TAUX D'ENCADREMENT
POUR LE
REDÉPLOIEMENT
DE POSTES

COMPARAISON ENTRE LES FILIÈRES SÉLECTIVES

TAUX D'ENCADREMENT PAR COMPOSANTE ANNÉE 2003-2004

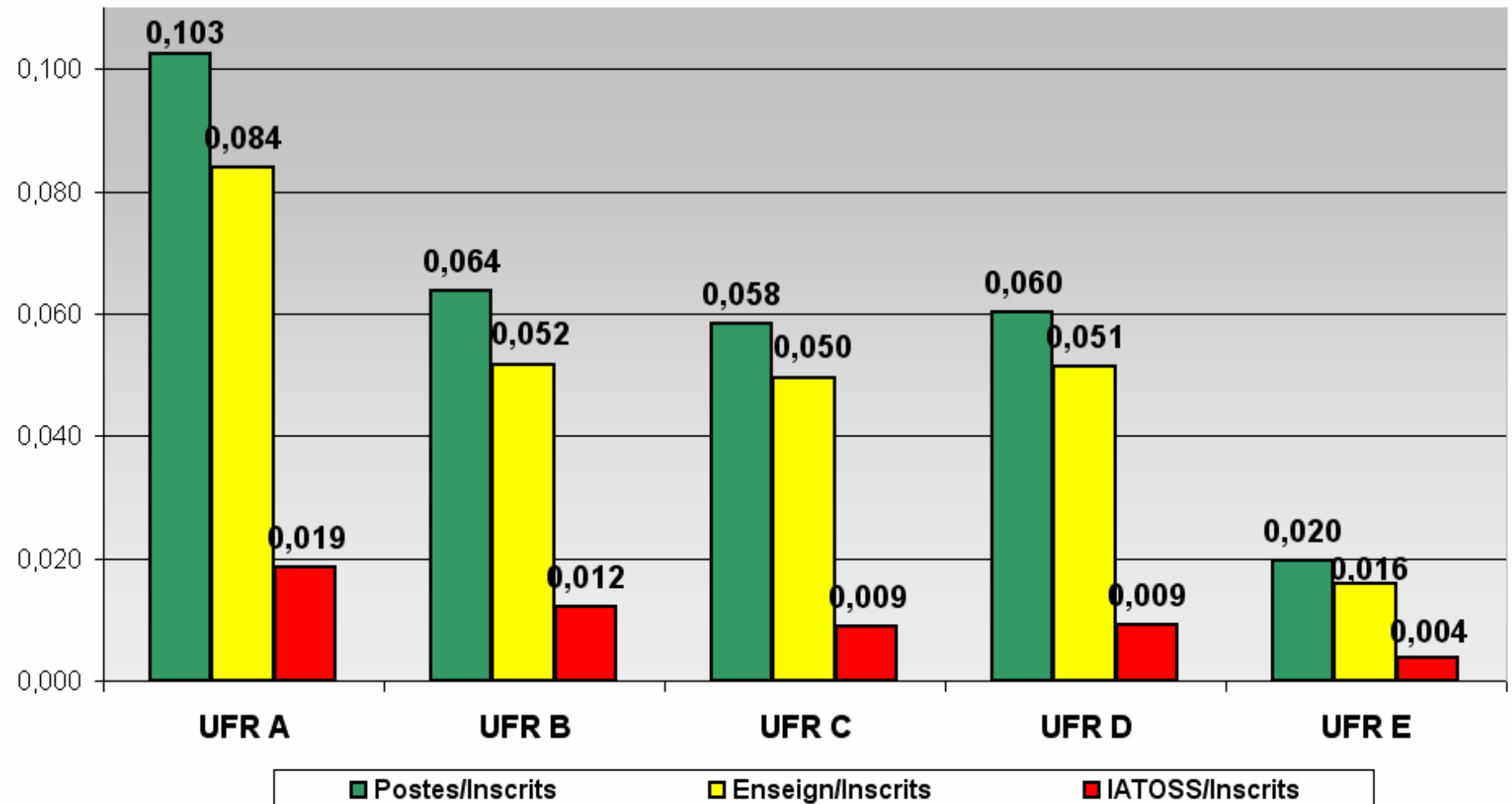
ÉCOLES D'INGÉNIEURS ET IUT



COMPARAISON ENTRE LES FILIÈRES NON SÉLECTIVES

TAUX D'ENCADREMENT PAR COMPOSANTE ANNÉE 2003-2004

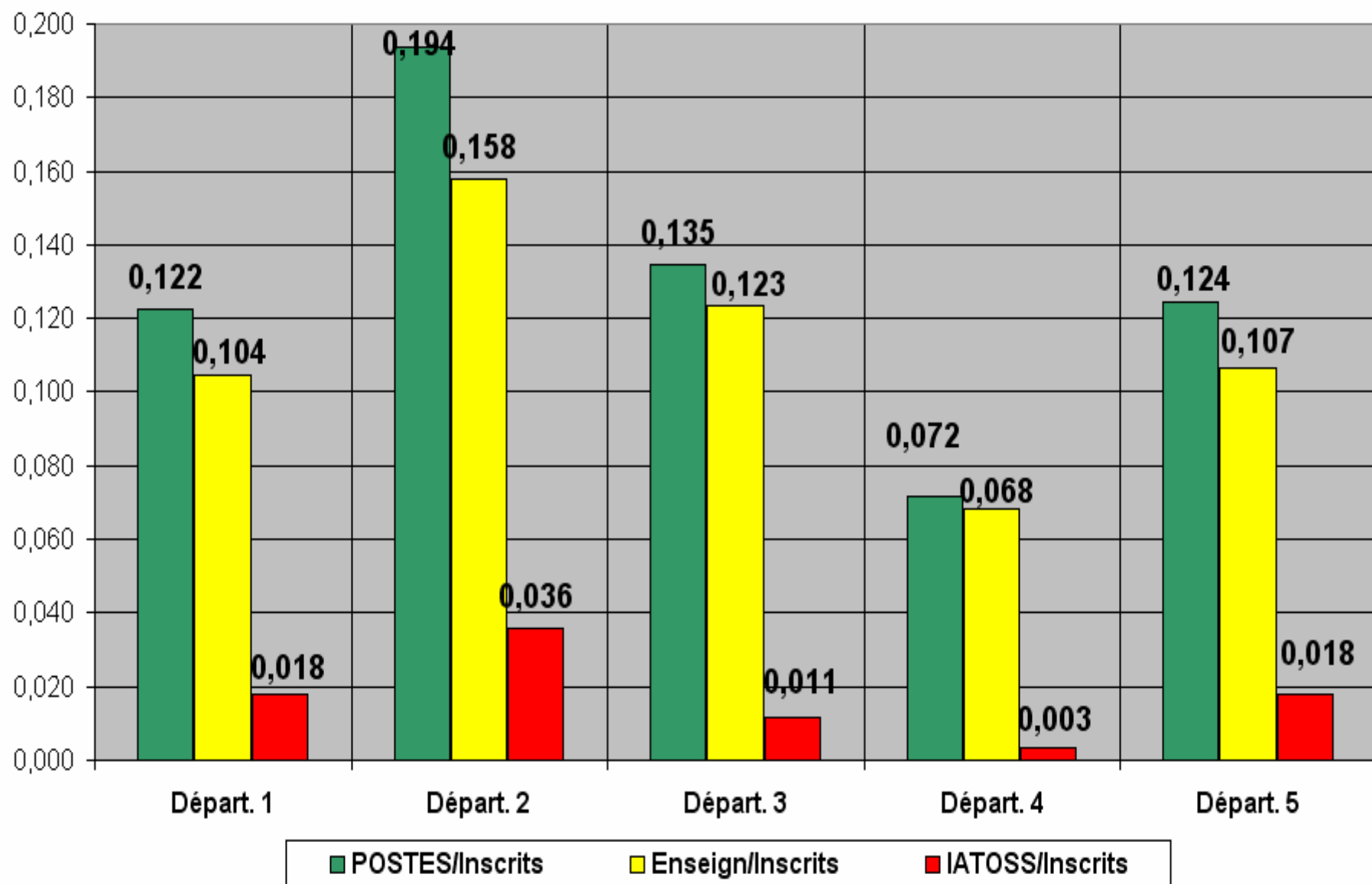
UFR DE DROIT COMMUN



L'INDICATEUR EST
AFFINÉ AU NIVEAU
DES DÉPARTEMENTS
PÉDAGOGIQUES

EXEMPLE
D'UNE UFR
PAR DÉPARTEMENT

TAUX D'ENCADREMENT PAR DÉPARTEMENT D'UNE UFR - Année 2003-2004



L'APPORT DES INDICATEURS DE CHARGES D'ENSEIGNEMENT

➤ SERVICES DÉCLARÉS

➤ COURS COMPLÉMENTAIRES

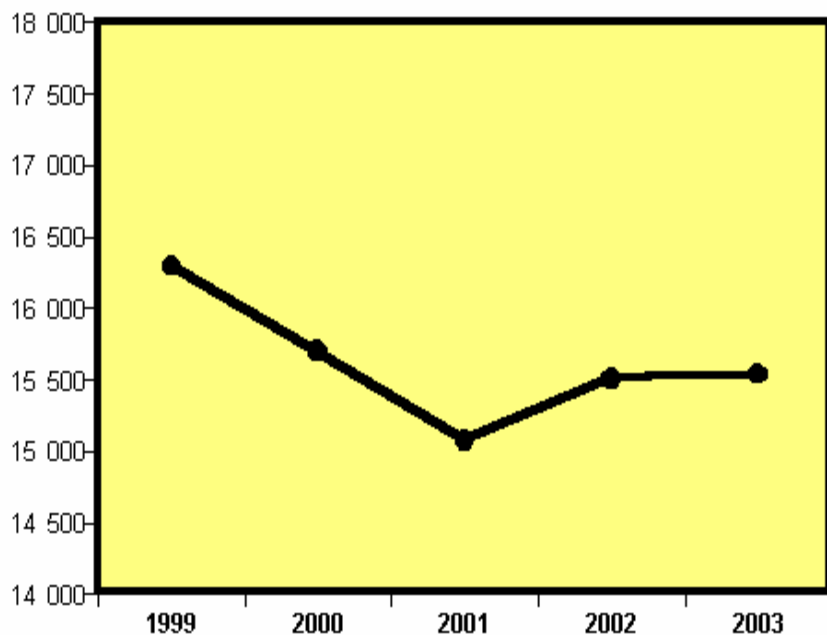
➤ SOUS-SERVICES

L'ÉVOLUTION SUR 5 ANS
DES EFFECTIFS
ET DES
SERVICES DÉCLARÉS
(EN ÉQUIVALENT TD)
POUR L'UNIVERSITÉ
DANS SON ENSEMBLE

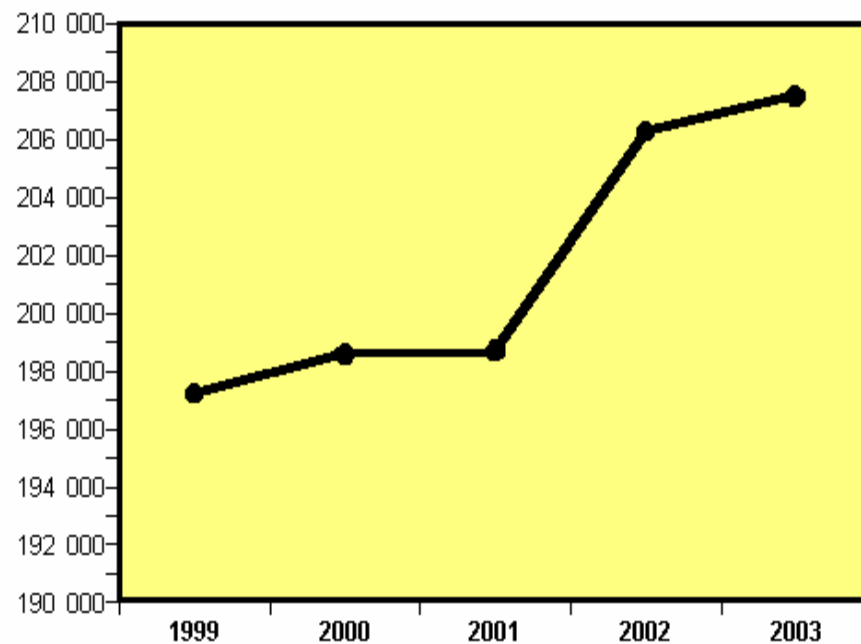
Evolutions des inscriptions et des services déclarés équivalent TD

Annee	Inscriptions Administratives	Service Declare Equivalent TD
1999	16 298	197 221
2000	15 703	198 571
2001	15 079	198 697
2002	15 511	206 270
2003	15 546	207 475

INSCRIPTIONS



Services déclarés ETD



RÉCAPITULATIF
DES
CHARGES
D'ENSEIGNEMENT
PAR COMPOSANTE

SOURCE : ENTREPÔT DE DONNÉES

EXEMPLE
D'UNE UFR

ANNÉE 2003 - 2004

Charges d'enseignement par composante et type d'enseignant

(hors intervenants extérieurs) Année 2003-2004

Type d'Enseignant - Lib	Personnels	Service Déclaré Equivalent TD	Service Dû	Heures Complètes	Sous Service
Moniteurs	40	2 464,22	2 546,00	55,12	136,90
ATER	20	2 013,68	2 103,98	16,35	106,65
Enseignant second degré	2	769,00	768,00	3,50	2,50
Maîtres de conférences et assimilés	187	35 249,85	32 614,80	2 887,27	252,22
Professeurs et assimilés	101	17 818,33	17 071,00	1 014,67	267,34
TOTAL	350	58 315,08	55 103,78	3 976,91	765,61

ÉVOLUTION
DES EFFECTIFS
D'INTERVENANTS
EXTÉRIEURS
ET DE LEURS
SERVICES

EXEMPLE

POUR 2 UFR

DE 1999 - 2000

À 2003 - 2004

ÉVOLUTION DES EFFECTIFS D'INTERVENANTS EXTÉRIEURS DE 1999-2000 À 2003 - 2004

UFR

ANNÉE	PERSONNELS	SERVICE DÉCLARÉ ÉQUI. TD
1999-2000	89	1 072,63
2000-2001	65	985,00
2001-2002	61	904,65
2002-2003	65	985,90
2003-2004	68	968,25

UFR

ANNÉE	PERSONNELS	SERVICE DÉCLARÉ ÉQUI. TD
1999-2000	234	6 370,36
2000-2001	263	7 405,21
2001-2002	269	7 956,66
2002-2003	344	8 999,88
2003-2004	350	8 632,39

MAÎTRISE DES HEURES COMPLÉMENTAIRES ET RÉDUCTION DES SOUS-SERVICES

*INDICATEUR D'ÉVOLUTION ÉLABORÉ
A PARTIR DE L'ENTREPÔT DE DONNÉES*

INDICATEUR D'ÉVOLUTION

- ✓ DU NOMBRE D'INSCRIPTIONS ADMINISTRATIVES
- ✓ DU NOMBRE D'HEURES COMPLÉMENTAIRES
- ✓ DU NOMBRE D'HEURES DE SOUS-SERVICES

PAR COMPOSANTE

EXEMPLE
POUR 4 UFR
ET 2 ÉCOLES
DE 1999 - 2000
À 2003 - 2004

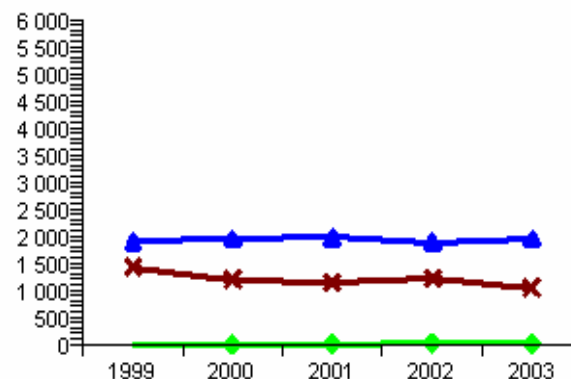
Evolution des HC et sous-services des statutaires et contractuels BE

et du nombre d'étudiants

de 1999-2000 à 2003-2004

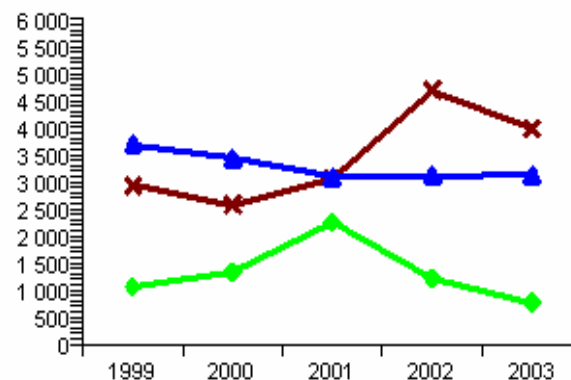
UFR

Année	Inscriptions Admini	Heures Complément	Sous Service
1999	1 891	1 419	0
2000	1 947	1 189	4
2001	1 971	1 143	4
2002	1 884	1 220	9
2003	1 944	1 041	7



UFR

Année	Inscriptions Admini	Heures Complément	Sous Service
1999	3 681	2 928	1 060
2000	3 435	2 569	1 324
2001	3 079	3 062	2 258
2002	3 108	4 690	1 214
2003	3 121	3 977	766



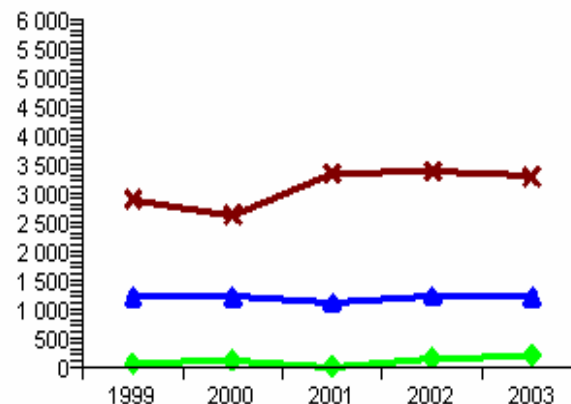
Evolution des HC et sous-services des statutaires et contractuels BE

et du nombre d'étudiants

de 1999-2000 à 2003-2004

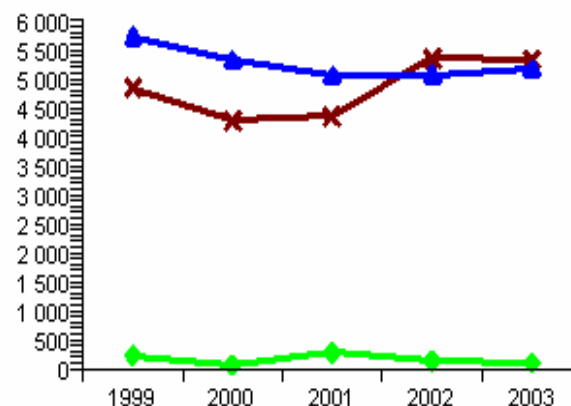
UFR

Année	Inscriptions Admini	Heures Complément	Sous Service
1999	1 201	2 885	45
2000	1 204	2 615	120
2001	1 100	3 337	4
2002	1 212	3 373	147
2003	1 208	3 276	193



UFR

Année	Inscriptions Admini	Heures Complément	Sous Service
1999	5 725	4 836	231
2000	5 327	4 273	58
2001	5 060	4 349	283
2002	5 073	5 348	120
2003	5 174	5 331	102



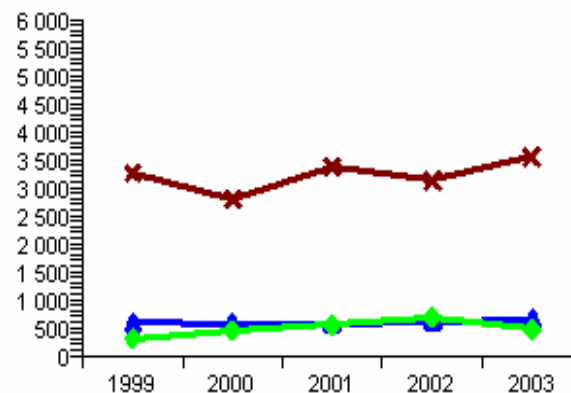
Evolution des HC et sous-services des statutaires et contractuels BE

et du nombre d'étudiants

de 1999-2000 à 2003-2004

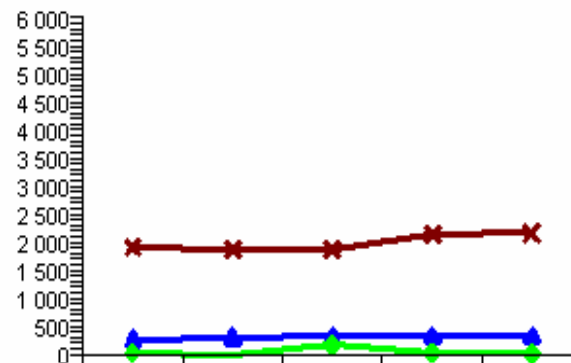
ECOLE

Année	Inscriptions Administr.	Heures Complément.	Sous Service
1999	592	3 252	305
2000	575	2 791	445
2001	563	3 373	552
2002	603	3 126	684
2003	654	3 547	475



ECOLE

Année	Inscriptions Administr.	Heures Complément.	Sous Service
1999	270	1 902	22
2000	299	1 867	0
2001	317	1 864	159
2002	329	2 134	25
2003	332	2 168	15



LE RATIO
HEURES COMPLÉMENTAIRES
/ EFFECTIFS
PAR COMPOSANTE
ANNÉE 2003-2004

1

**RATIO
PRENANT EN COMPTE LES
HEURES COMPLÉMENTAIRES
DES INTERVENANTS
EXTÉRIEURS**

Ratio Heures complémentaires / Nombre d'étudiants inscrits

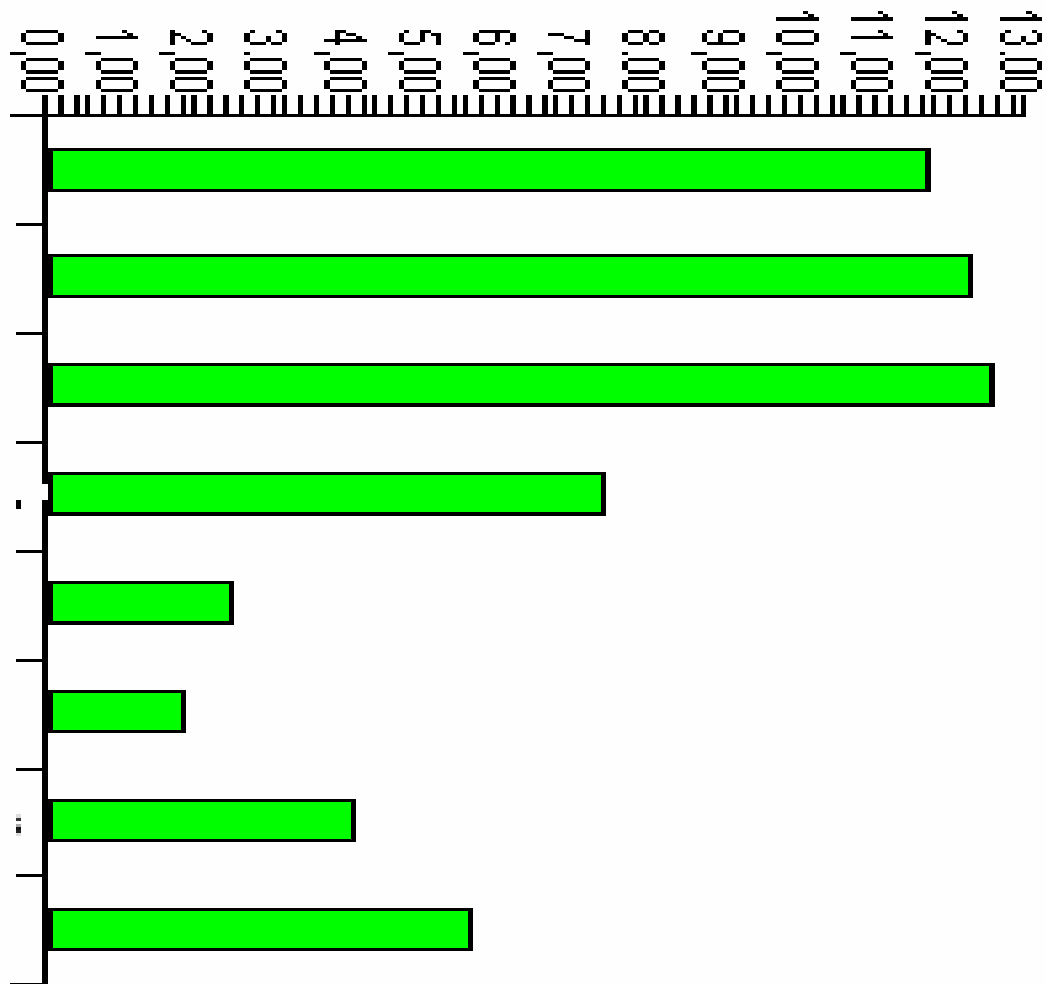
HC des statutaires, contractuels BE et intervenants extérieurs

par composante - Année 2003-2004

Composante ou UFR - Lib	Heures Complémentaires Totales	Etudiants	RATIO
	7 641,84	653	11,70
	4 074,25	332	12,27
	12 841,39	1023	12,55
	8 888,80	1204	7,38
	11 961,89	4898	2,44
	3 484,72	1934	1,80
	12 640,30	3107	4,07
	6 407,51	1141	5,62
UBP	67 940,70	14292	4,75

RATIO HC TOTALES / INSCRITS

Année 2003-2004



2

RATIO
SANS LES
HEURES COMPLÉMENTAIRES
DES INTERVENANTS
EXTÉRIEURS

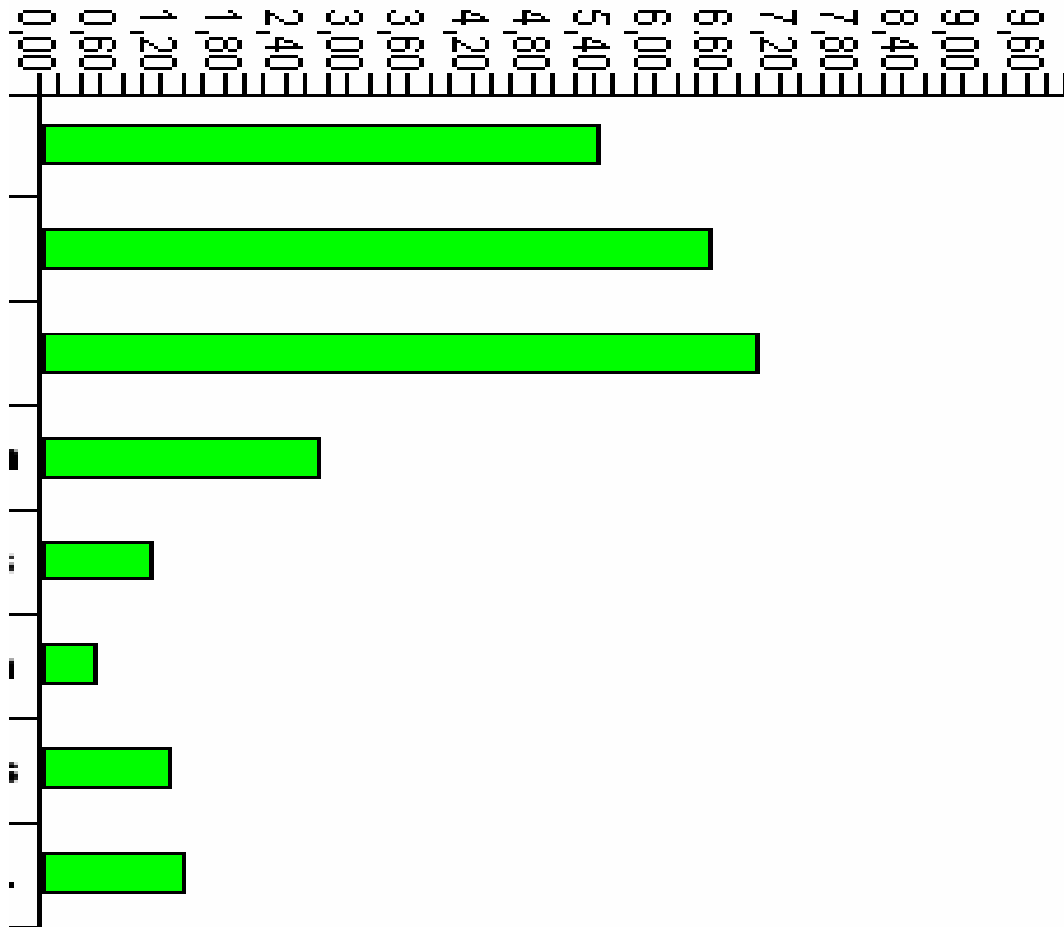
Ratio Heures complémentaires / Nombre d'étudiants inscrits

HC des statutaires et contractuels BE uniquement

par composante - Année 2003-2004

Composante ou UFR - Lib	Heures Complémentaires Totales	Etudiants	RATIO
	3 546,84	653	5,43
	2 167,99	332	6,53
	7 126,81	1023	6,97
	3 275,76	1204	2,72
	5 331,38	4898	1,09
	1 040,53	1934	0,54
	3 976,91	3107	1,28
	1 619,42	1141	1,42
UBP	28 085,64	14292	1,97

RATIO HC DES STATUTAIRES ET CONTRACTUELS BE / INSCRITS



HEURES
COMPLÉMENTAIRES
ET SOUS-SERVICES
AU SEIN D'UN
DÉPARTEMENT
D'ENSEIGNEMENT

Heures-complémentaires

au sein du département :

•**2002-2003 : 268,71**

•**2003-2004 : 356,86**

Sous-services

au sein du département :

•**2002-2003 : 357,16**

•**2003-2004 : 110,74**

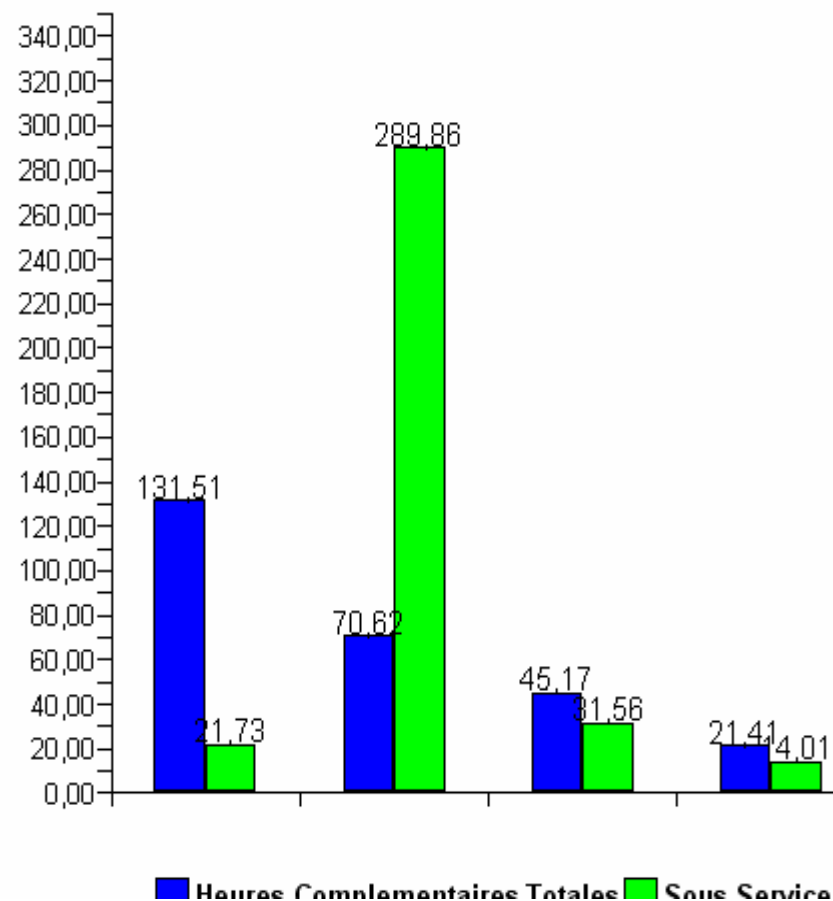
Heures complémentaires et sous-services (hors IE) par structure d'affectation

et section CNU - Année 2002-2003

UFR

Département

Section CNU individuelle	Heures Complémentaires	Sous Service
	131,51	21,73
	70,62	289,86
	45,17	31,56
	21,41	14,01
	268,71	357,16



■ Heures Complémentaires Totales ■ Sous Service

Heures complémentaires et sous-services (hors IE) par structure d'affectation

et section CNU - Année 2003-2004

UFR

Département

Section CNU indiv	Heures Complementaires	Sous Service
	157,93	41,41
	94,50	41,99
	97,10	0,00
	7,33	27,34
	356,86	110,74

