

amue

web conférences



L'ESR à l'heure des transformations #3

4, 5 & 6 juillet 2023

Comment le littoral est-il responsable de la transformation de La Rochelle Université ?

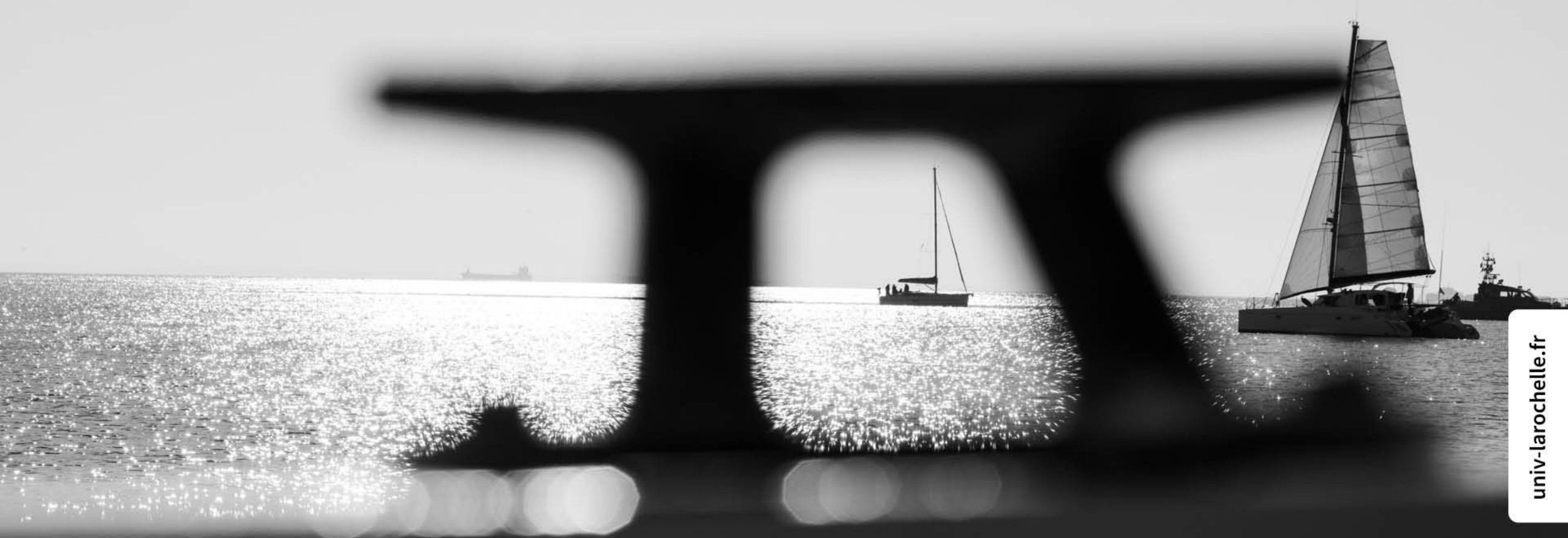
Gilles Réalé, Conseiller à la Transformation et Julie Bouquet, Chargée d'accompagnement au changement de la Direction d'Appui au Pilotage et à la Stratégie – La Rochelle Université

La Rochelle
Université

D'ici, on voit + loin !

univ-larochelle.fr





D'ici, on voit + loin !

ADMINISTRATION COMPOSANTES

Pôle Licences Collegium
Olivier De Viron +

- Directeur adjoint continuum -3/+8**
Jean-Michel Carozza
- Directeur adjoint à la pédagogie innovante et à l'interdisciplinarité**
Gilles Bailly-Maitre
- Directeur adjoint aux relations internationales**
Charles Brion
- Directeur adjoint innovation et développement socio-économique**
Guillaume Vernhet
- Directrice administrative et financière**
Djimila Rahmani
 - ▶ **Responsable scolarité**
Geneviève Goliard-Breuleux
 - ▶ **Responsable budget et finances**
Meriem Zahzah

Faculté de Droit, de Science Politique et de Management
Linda Arcelin (par intérim) +

- Directeurs de l'IAE**
Jean-François Berthevas et Mathieu Paquerot
- Responsable administrative et financière**
Sophie Zecchini
 - ▶ **Responsable scolarité, budget et finances**
Kevin Chauveau
 - ▶ **Responsable cellule communication et liens avec les entreprises**
Tony Giret

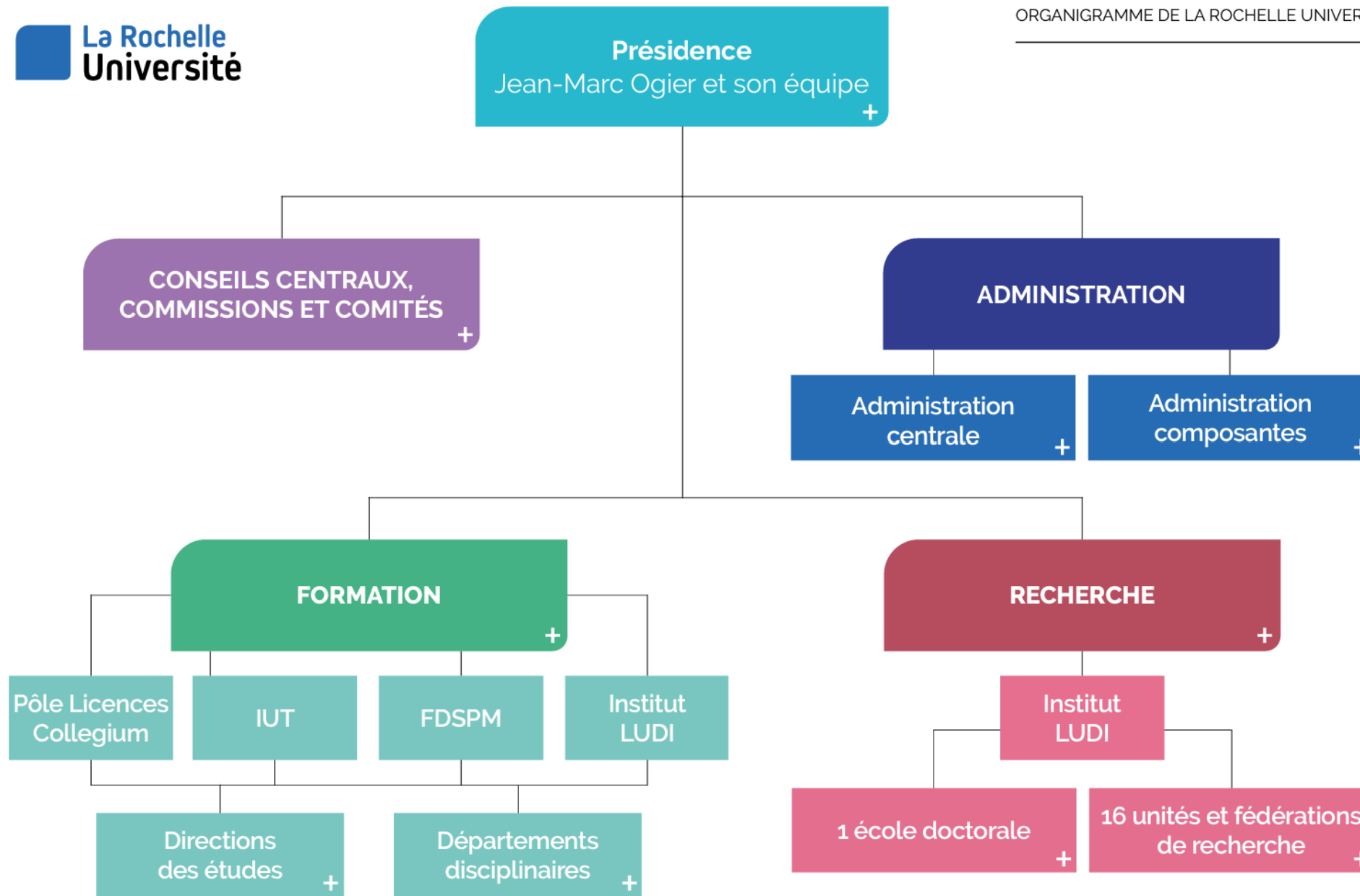
Institut Universitaire de Technologie
Béatrice Chery +

- Directeur adjoint chargé du patrimoine et de la pédagogie**
Fabien Gendron
- Directeur adjoint chargé de la recherche et du numérique**
Farid Ammar-Boudjelal
- Responsable administrative et financière**
Nathalie Cadilhac-Gallerent
 - ▶ **Responsable scolarité**
Didier Thibaut
 - ▶ **Finance et logistique**
Sandrine Desayre
 - ▶ **Responsable informatique**
Olivier Sauzet
 - ▶ **Communication**
Julie Zarhar
 - ▶ **Responsable service technique**
Éric Guérin
 - ▶ **Service du personnel et charges d'enseignement**
Mylène Formal
 - ▶ **Reprographie**
Jocelyne Lecrac

Institut LUDI
Christian Inard +

- Directeur de la recherche et de l'administration**
Jean-Marc Wallet
- Directeur adjoint à la pédagogie innovante et à l'interdisciplinarité**
Gilles Radenac
- Directrice adjointe aux relations internationales**
Marianne Graber
- Directrice adjointe innovation et développement socio-économique**
Stéphanie Peltier
- Directrice administrative adjointe**
Marie-Grâce Teixeira
 - ▶ **Responsable scolarité**
Virginie Chabot
 - ▶ **Responsable financière**
Nadège Salaville
 - ▶ **Responsable ingénierie de projets et conventions**
Lucie Vaucel
 - ▶ **Coordonnatrice scientifique**
Virginia Kolb



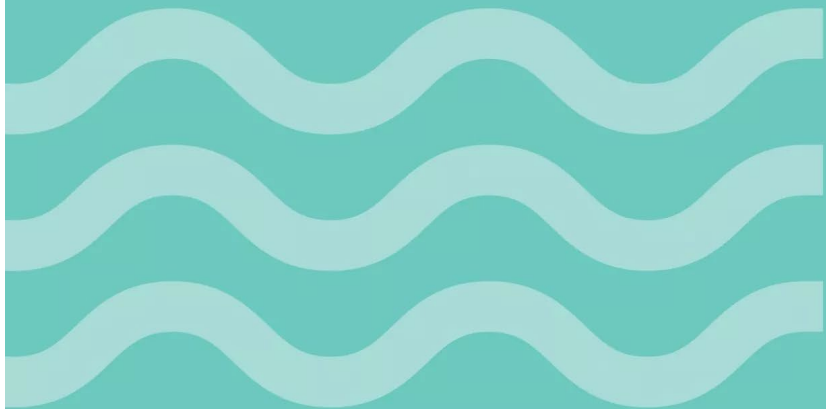




LUDI

L'INSTITUT

Littoral
Urbain
Durable
Intelligent



— RENCONTRES —

Udi

Littoral Urbain Durable Intelligent



NOM DU PROJET

Signature du projet

Annexe arbitrage

Nom de l'arbitrage

...

Enjeux

Scénarii possibles

▪ Inconvénients

▪ Avantages

	▪ Inconvénients	▪ Avantages

Date limite d'arbitrage

.. / .. / ..

Enjeux financiers

en €

▪ Montant

Commentaire

Préconisation





GRANDS PRINCIPES PROPOSES

5 axes Stratégiques

Spécialiser la recherche

Expérimenter de nouveaux modèles de formation

Mettre en place un campus durable, intelligent et responsable

Soutenir l'innovation

Internationaliser l'Université

12 VP

- Conseil d'administration
- Qualité de vie au travail et égalité
- Campus numérique - Système d'information
- Recherche
- Culture et interdisciplinarité
- Formation et vie universitaire
- Etudiant
- Handicap, profils spécifiques, vie associative et initiatives étudiantes
- Développement durable et smart Campus (ex patrimoine)
- Innovation et développement socio-économique et entrepreneurial
- Relations internationales
- Université européenne

10 Comités thématiques

- Gouvernance et pilotage
- Moyens et ressources
- Ressources humaines
- Numérique et SI
- Recherche (ex Ludi) Science et société
- Formation, orientation et insertion
- Vie de Campus et Vie étudiante
- Développement durable et Smart Campus
- Innovation Développement socio économique
- Relations internationales

Grands projets stratégiques

- Excellr Axe 4 Pilotage
- Excellr Axe 1 Recherche
- Excellr Axe 3 Société
- Excellr Axe 2 Formation
- NCU
 - Open Cv
 - Ocam
 - Hype 13
- EU - Conexus
- Smart Code
- Smart Campus - DDRS
- Campus Innov

GRANDS PROJETS ET DEMARCHES STRATEGIQUES	FVU	Recherche	CA	Etudiant	Numérique	IDSE	Perso Parcours	Culture	QVT	HandiProfilsSPE	Patrimoine DDRS	RI	UE
OpenCV	●						●						
Eu-Conexus	●				●								
SmartCode	●				●								
ExcelLR	●	●	●					●					
ExcelLR'H	●	●	●			●	●						
PUI		●				●							
DDRS											●		
CampusInnov		●				●							

GRANDS PROJETS STRATEGIQUES / DEMARCHES STRATEGIQUES

Inclusion dans les Comités Thématiques

	GRANDS PROJETS STRATEGIQUES								DEMARCHES ET SERVICES STRATEGIQUES		
	NCU	Smart Code	Eu-Conexus +	Eu-Conexus RFS	ExcellR Recherche	ExcellR Sociétal	ExcellR Formation	ExcellR Pilotage	Smart Campus	DDRS	Campus Innov
Comité Stratégique (CoSTRAT)	%	%	%	%	%	%	%	%	%	%	%
Gouvernance et Pilotage								V			
Recherche et Culture scientifique				>>	V	>>					
Formation, Orientation et insertion	V	V	V				V				
Vie de Campus et vie étudiante									V		
Relations Internationales			V	>>							
IDSE			%								>>
Moyens et Ressources											
Ressources Humaines											
DD et Smart Campus									V	V	
Numérique et SI		V									

V : mis en place / planifié

% : participation ponctuelle

>> : en cours de mise en place

1 : Projet d'Administration

2 : Projets de direction

3 : Projets de service Optionnels

Préprojet

Projet

Préprojets

Projets

Préprojets

Projets

DGS / DGSA

Directeurs

Chefs de service

Collaborateurs



LE CALENDRIER DE LA DÉMARCHE

Septembre

Octobre

Novembre

Décembre

Janvier

Février à juillet

**Direction
s et
services**

Travail entre
directeur·rice / DGSA
/ VP

21
oct

**Formation
resp.
services**

Réunions de
déploiement
Direction
auprès des
responsables
de services

Finalisation
du projet
avec les
resp.services

2
déc

Ajustements
éventuels

Déclinaison en plan d'actions
par/avec responsables services et
leur équipe
Point d'étape DGS/DGSA/DAPS

Bureau
Démarche
Projet adm°
Projet dir° par pôle

Instances

15
nov

CT

INFORMATION

Démarche &
Projet adm°

20
janv

CSA/
CT

AVIS

Projets dir°
par pôle

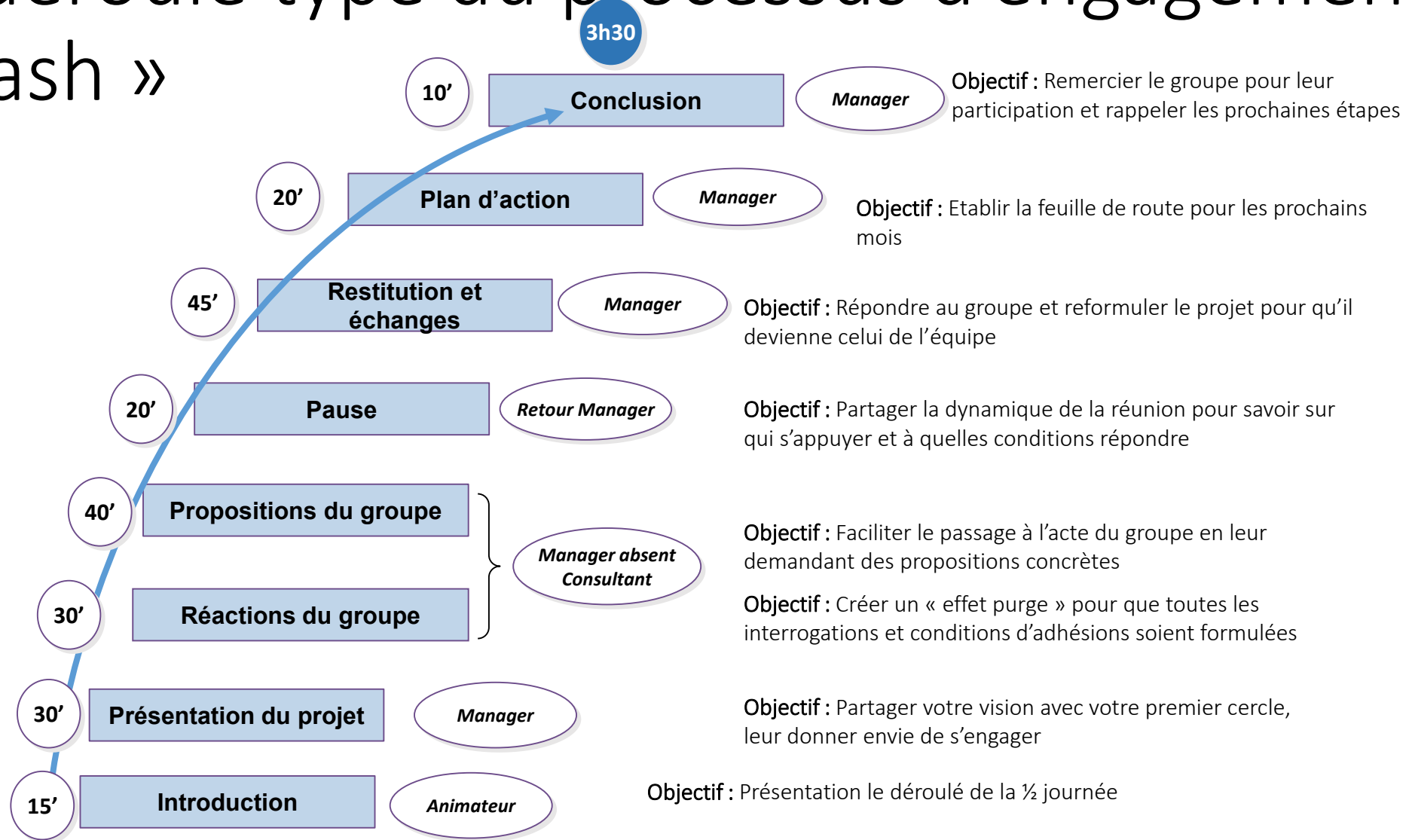
3
fév

CA

INFORMATION

Démarche
Projet adm°
Projets dir°


Le déroulé type du processus d'engagement « flash »

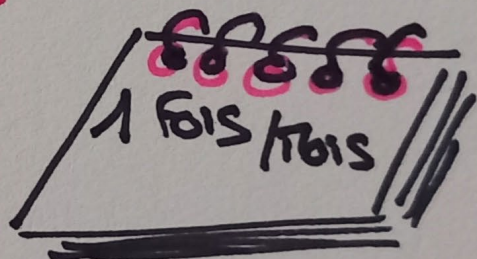


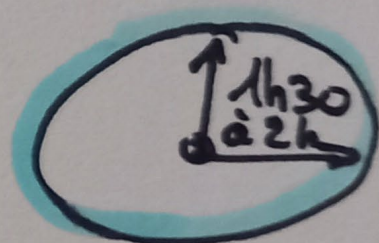
Le CodeV

Séance type

- Exposé
- Classification
- Contrat
- Consultation
- Plan d'action
- Evaluation

 = 6 à 8 cadres


1 fois / mois


1h30
à 2h



Protection
Permission
Puissance

?????

→ Double rattachement

→ Management du PE

→ Management intermédiaire

?????



EU CONEXUS

Université Européenne pour un
Littoral Urbain Durable Intelligent