



jeudi 6 juillet 2023

Accompagnement à la
transformation, une nouvelle
approche
Présentation du

DEEP CHANGE LAB

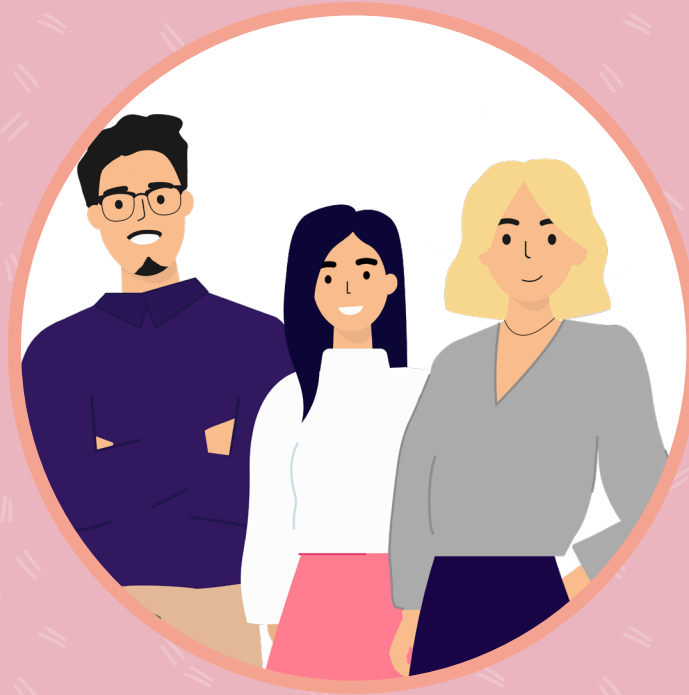
Contact : deepchangelab-contact@univ-lorraine.fr

Sabine Goulin - Directrice Générale des Services Adjointe Stratégie et Conduite du Changement

Rachida Rajouh - Chargée d'étude qualité Innovation et Transformation Publique

Abdelrahmane Sekkai - Chargé d'animation du Lab d'Innovation et Transformation Publique

Accueil et présentation



Sabine Goulin - Directrice Générale des Services Adjointe Stratégie et Conduite du Changement

Rachida Rajouh - Chargée d'étude qualité Innovation et Transformation Publique

Abdelrahmane Sekkai - Chargé d'animation du Lab d'Innovation et Transformation Publique

Objectifs de la présentation

- **Présentation du contexte**
- **Présentation du dispositif**
- **Retour d'expérience**

Programme Sirius

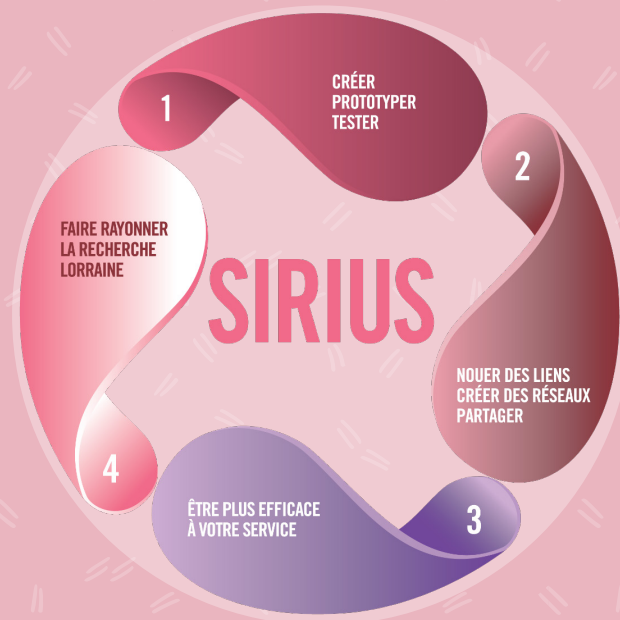
Volet Deep Change Lab

4 Hélix Spaces

Ouvrir davantage les espaces d'innovation

Communication

Partager avec envie.
Mieux faire connaître le site Lorrain



360° Booster

Nouer plus de liens avec les entreprises.

Deep Change Lab

S'engager pour mieux servir

Responsables :

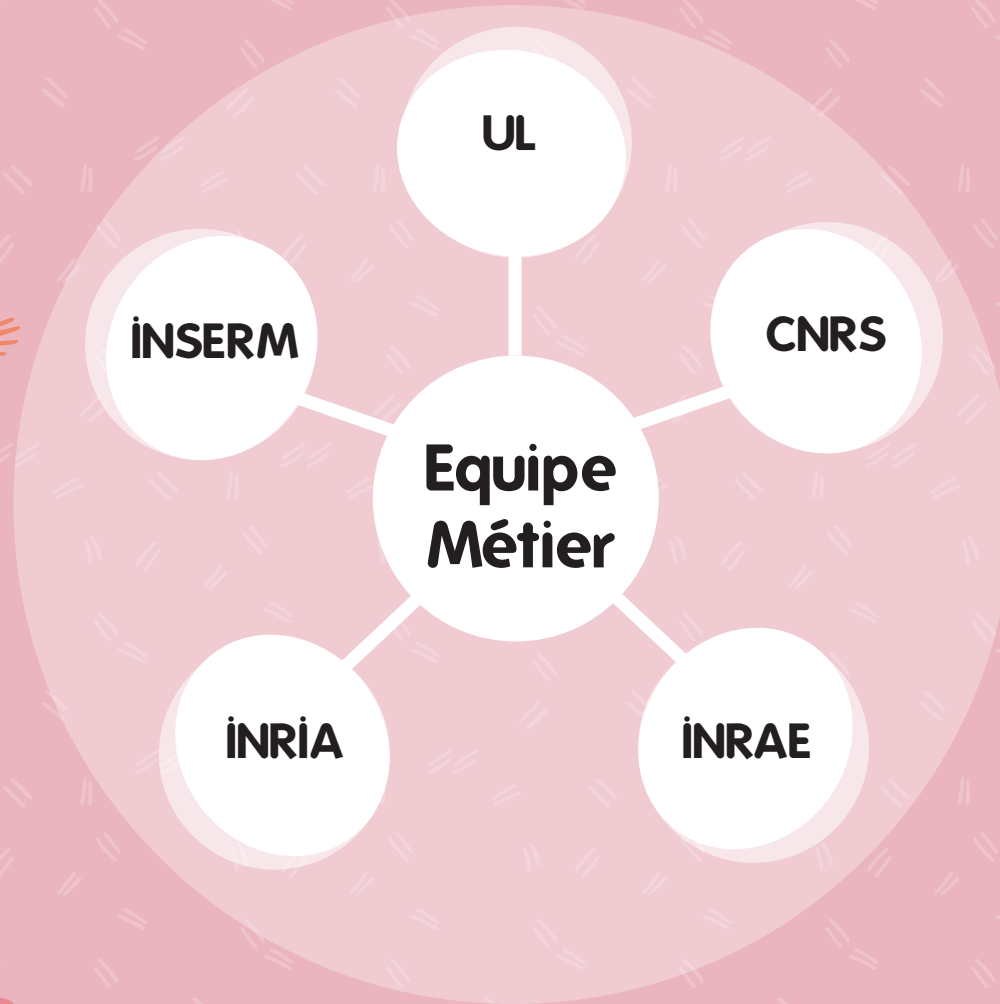
Politique : Sabine GOULIN

Opérationnel : Rachida RAJOUH ; Abdelrahmane SEKKAI

Objetctifs:

- Développer une culture organisationnelle propice à l'innovation et à l'amélioration de nos interactions avec les acteurs de nos territoires.
- Améliorer les processus intra et inter établissements.
- Création d'un Lab, espace de transformation et d'innovation publique.

Notre Equipe métier COPIL Deep Change Lab



Comités et instances au Deep Change Lab

- **Equipe Deep Change Lab** : Organe de pilotage opérationnel et technique des activités du Lab.
- **COPIL Deep Change Lab** : Organe exécutif et décisionnaire des activités du Lab. Constitué de référents de chaque établissement partenaire.
- **COPIL Sirius** : Organe exécutif et décisionnaire du projet Sirius

Le Deep Change Lab c'est quoi ?

C'est un espace d'innovation publique, un dispositif qui permet de capitaliser sur les initiatives. Il offre aussi la possibilité de concevoir, tester et diffuser de nouvelles pratiques. Enfin il te permettra de former sur ces nouvelles méthodes en lien avec la transformation.

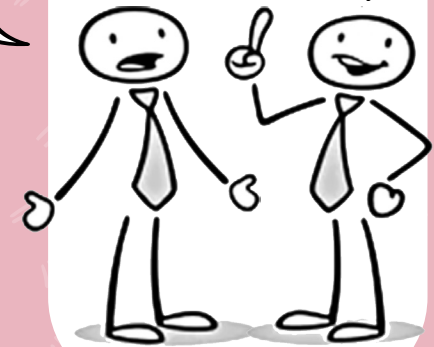
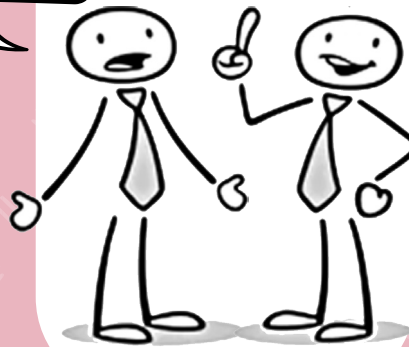
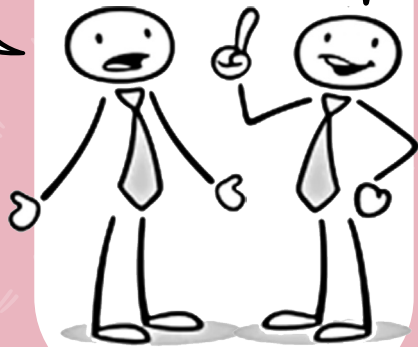
Pour améliorer nos process et transformer en profondeur la culture organisationnelle en remettant l'utilisateur au coeur de nos enjeux !

Pour toutes les communautés des différents établissements du site Lorrain.

Qu'est-ce que le Deep Change Lab ?

Pour quoi faire ?

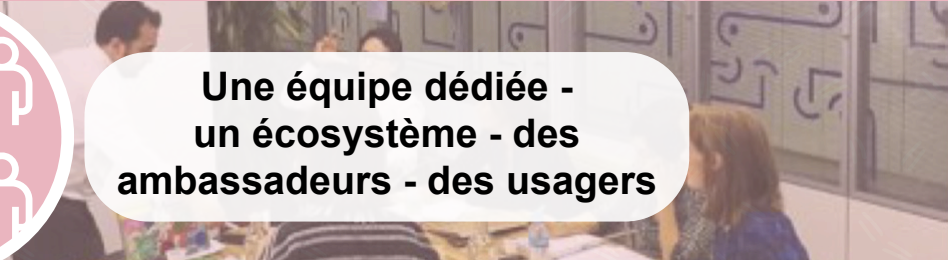
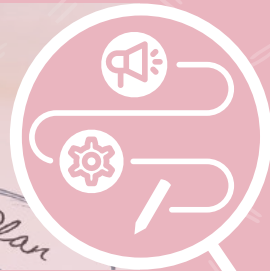
Au service de qui ?



Le Deep Change Lab c'est quoi ?




Des méthodologies souples et agiles dans l'accompagnement des projets




Une équipe dédiée - un écosystème - des ambassadeurs - des usagers



**LE DEEP
CHANGE
LAB**



Un espace d'échanges et de dialogues entre les pratiques et les savoirs

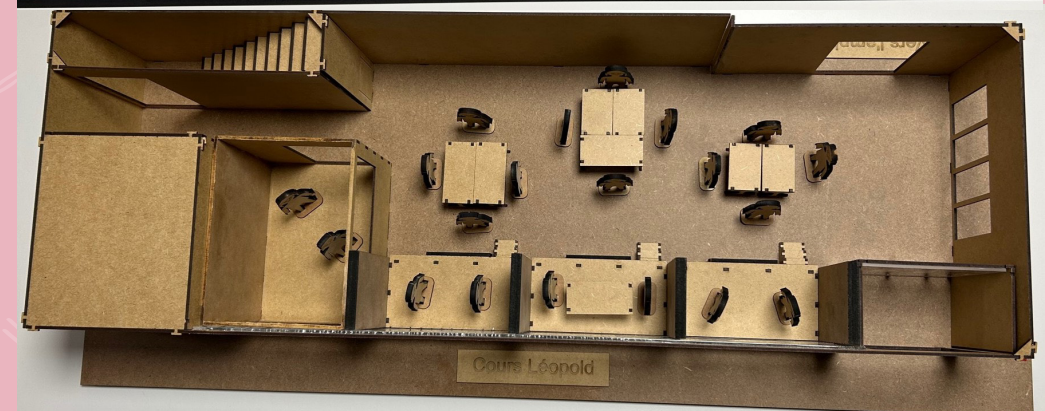


Un dispositif de formation et d'accompagnement pour porter des projets de transformation



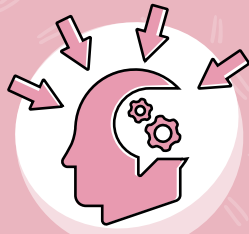
Un lieu ou des lieux

- Un espace dédié et spécifique dans le hall vitré situé derrière l'amphithéâtre de la présidence de l'Université de Lorraine cours Léopold.
- Dans les locaux de l'UL et de nos partenaires LUE, pour renforcer l'adhésion de tous les acteurs impliqués.
- Volonté que l'espace du Deep Change Lab soit opérationnel en janvier / février 2024.
 - Mise en place d'un espace disposant de mobiliers amovibles afin de pouvoir l'aménager en fonction des besoins et des usages nécessaires au lab.
 - Esprit RSU, développement durable et réduction des coûts.



Des méthodes

- Le **Deep Change Lab** se caractérise par des méthodologies de travail basées sur :
Design de service - Sciences sociales - Innovation collaborative - Intelligence collective - Co-conception -
Conduite de projet de transformation - ...



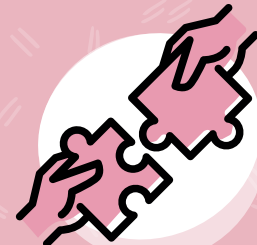
S'inspirer

Etats de l'art, analyse de l'existant, ...



Observer

Immersion et compréhension du terrain, étude des usages, ...



Inclure

Diagnostic partagé, atelier de co-réflexion, prise en compte de toutes les parties prenantes
...



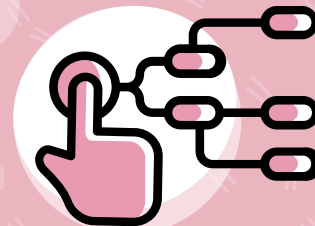
Imaginer

Scénarisation, Prospection, idéation, ...



Concevoir

Esquisser, atelier de co-conception, ...



Prototypage

Prototypage, maquetter, test in situ, mise à l'épreuve, ...



Déploiement

Déploiement de projet, feed back, ...

Une offre de service

Accompagnement au changement

- Appui ressources lors de l'accompagnement de projets de transformation.
- Ressources mobilisables aux différentes phases d'un projet (ponctuel ou dans son intégralité)

Savoir faire :

- Conseil.
- Accompagnement.
- Co-construction.
- Apport méthodologique.
- Diagnostics.
- Scénarisation.
- ...

Formation / Sensibilisation

- Plan de formation à destination des ambassadeurs.
- Savoir faire :
 - Pilotage et conduite de projet de transformation.
 - Design de service.
 - Innovation collaborative.
 - Intelligence collective.
 - Conduite au changement de culture.
 - ...

Animation d'atelier, de séances de travail

- Appui à la conception et l'animation d'ateliers et de séances de travail participatives et créatives.
- Savoir faire :
 - Conseil.
 - Co-construction.
 - Technique d'animation.
 - ...

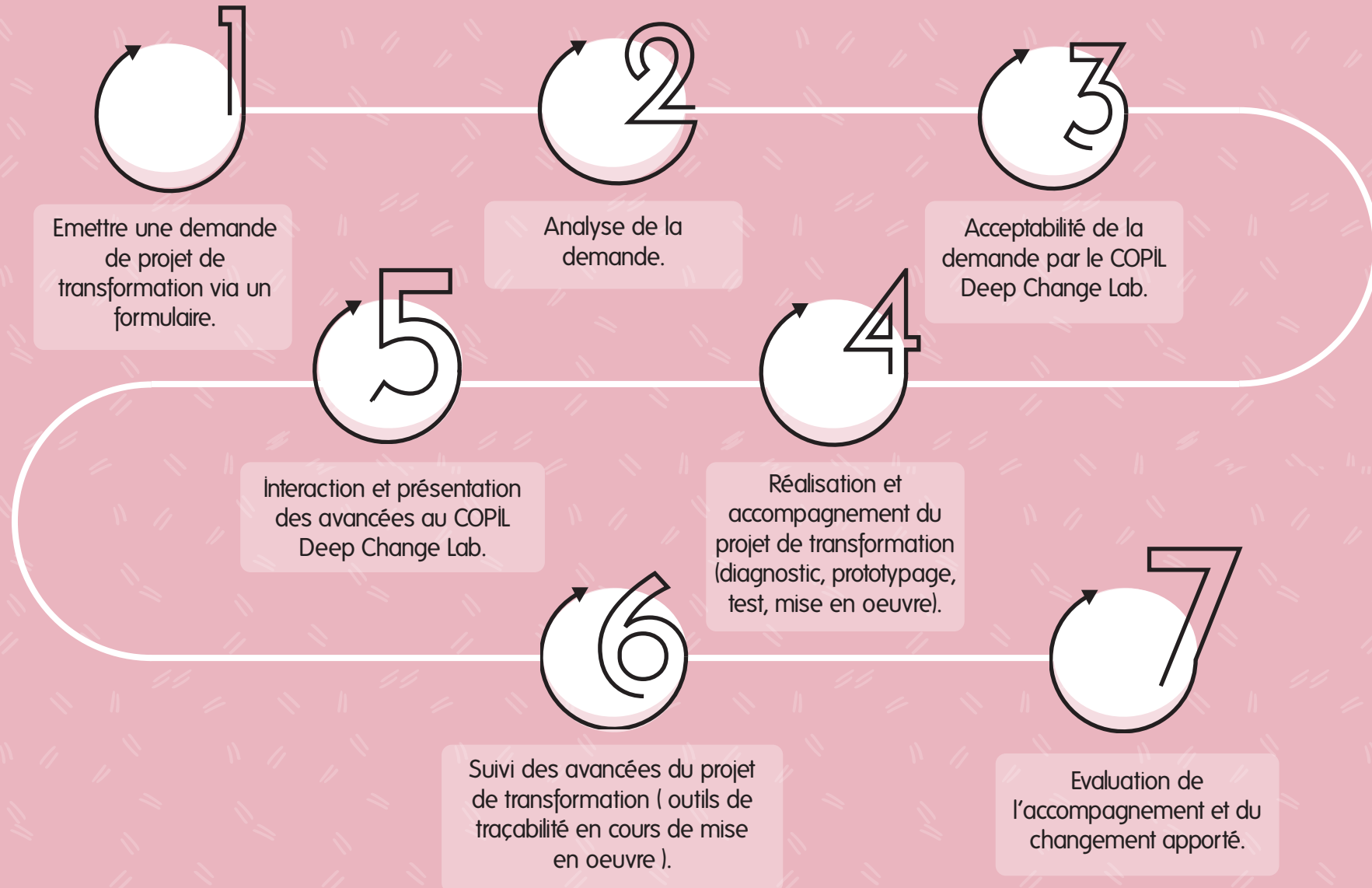
Support à disposition

- Mise à disposition de ressources orientées innovation :
 - Outils.
 - Méthodes.
 - Techniques d'animations.
 - Ressources documentaires.
 - Espace du Deep Change Lab.
 - Ressources humaines.
 - ...

Communication / Information

- Mise en place de moments de rencontres et d'échanges sur des thématiques identifiées et orientées innovation
 - Séminaires.
 - Colloques.
 - Café.
 - Web conférence.
 - Ateliers.
 - ...

Sélection et suivi des projets du Lab



Exemple - Projet iTop

Nouvel outil d'assistance

- Projet en cours porté par la Direction du Numérique.
- Objectif : Définir les catalogues de services de l'établissement.
- Objectif DCL : Construire un cadrage des besoins de services usagers par thématique (RH, financier, numérique,...) et développer la culture de service à l'utilisateur en transversalité.
- Appui et accompagnement par les animateurs ► Apport d'une expertise centrée sur les besoins usagers et les services à rendre. Réflexion sur l'architecture de l'information
- Mise en place de méthodologies innovantes (design de service, intelligence collective, co-conception, co-construction, diagnostics partagés, ...)

Phase 1

- 15 ateliers mis en place.
- Une centaine de personnes impliquées

Phase 2 (à venir)

- Questionnement des transversalités entre les acteurs concernés.
- Implication des usagers/destinataires via des séquences de prototypages et de tests.



Ressources en cours de mobilisation

- Un appel à marchés pour de la prestation externe. (en cours de choix)
 - Un lot Formation à destination des ambassadeurs.
 - Un lot Appui méthodologique et Accompagnement de projet de transformation.
- Mise en place d'un réseau d'ambassadeur.
 - Formation du réseau.

Devenir Ambassadeur !

De quoi s'agit-il ?

- Personnels volontaires souhaitant s'engager dans l'animation et les travaux de transformation.
- Ressources pour le Deep Change Lab :
 - Prendre part à l'accompagnement de projets de transformation au bénéfice des usagers des établissements.
 - Contribuer à la diffusion d'une culture propice à la transformation et à l'innovation au service des usagers.
 - Participer à la vie du Lab.

Processus de recrutement

- Lancement d'un appel à candidatures.
- Candidature via un formulaire.
- Ouvert à l'ensemble des personnels des différents établissements partenaires.
- Clôture 3 juillet 2023 après 7 semaines et 2 relances.
- 36 candidats aux profils variés (personnels, enseignants/chercheurs et maîtres de conférences...)
- Sélection des futurs ambassadeurs par le COPIL Deep Change Lab.

Fiche mission

LE DEEP CHANGE LAB

VOUS ÊTES Dynamiques - Stimulés par l'innovation - Désireux (euses) d'apprendre - Curieux (euses) - Motivés (es) - Créatifs (ives) - Intéressés (es) par la transformation de vos organisations - Disponibles - Proactifs(ves) - Impliqués(es)

Alors rejoignez le **Deep Change Lab!**

Dans le cadre du projet **DRICE**, le Lab a pour objectif de développer une culture organisationnelle propice à l'innovation et à l'amélioration de vos interactions avec les acteurs de nos territoires. Il accompagne l'émergence d'une culture de l'innovation au sein même des établissements du site Sorbus.

Afin d'accompagner ce changement de paradigme et de culture, le Lab et son équipe souhaitent vous impliquer dans cette démarche dynamique et innovante. Vous serez des **Ambassadeurs** à part entière pour accompagner les transformations au sein de nos établissements, partager avec les collaborateurs les savoirs et pratiques de l'innovation publique.

Nous vous proposons ...

- Des multiples occasions et axes dans l'accompagnement de vos projets
- Une équipe dédiée - des ambassadeurs - des usagers - des partenaires
- Un espace d'échanges et de dialogues entre les pratiques et les savoirs
- Un dispositif de formation et d'accompagnement pour prioriser des projets de transformation

Fiche candidature

Le réseau des ambassadeurs du Lab d'Innovation publique

AMBADEUR.DRICE du DEEP CHANGE LAB

NOM : PRENOM :

Poste occupé : Grade/Statut :

Tel : Mail :

Etablissement : UL CHRIS INRIA INRAE INSERM

Comment avez-vous pris connaissance de cet appel à candidature ?
 Campagne de communication (emailing et/ou affiche)
 Site Internet
 Autre(s) :

Quelles sont vos motivations à être ambassadeur de la transformation ?
.....
.....

Quels sont vos domaines d'expertise métier ?
.....
.....

Avez-vous déjà réalisé des actions de conduite du changement, de transformation, d'amélioration ? Quelles compétences avez-vous dans les outils et méthodes concernés ?
Si oui, lesquelles ?
.....
.....

Date et signature du demandeur : Nom et Prénom : Date et signature :	Avis du responsable hiérarchique Nom et Prénom : Date et signature :	Avis du responsable de structure Nom et Prénom : Date et signature :
--	--	--

DeepChangeLab_Fiche_candidature_Ambassadeur Maj: 16/05/2023

Les engagements

Des Ambassadeurs



- Sur 2 ans, renouvelable.
- Accompagner au minimum un projet par an au service de la communauté.
- Participation aux séquences de formation dédiées.
- Participer au minimum à un séminaire et à l'animation de web-cafés.
- Niveau d'engagement des ambassadeurs 5% à 10% de son temps de travail sur l'année.

Des animateurs du Lab



- Des formations sur l'innovation et la transformation.
- Un espace accueillant à votre disposition.
- Des méthodologies souples et innovantes au service de vos projets.
- Une équipe dédiée aux projets de transformation et d'innovation.
- Recensement des besoins de transformation.

En conclusion

Retour d'expérience

Sur l'ensemble du projet

Facilités

- Une communauté qui souhaite s'investir.
- Un portage politique fort qui met en avant le Lab
- De nombreuses sollicitations de projets transformants.
- Une équipe soudée et dynamique.
- Des valeurs fortes et engagées.



Difficultés

- Aménagement du lab retardé pour des raisons techniques et réglementaires.
- Clarification de nos besoins pour de la prestation extérieure afin d'avoir les candidatures les plus pertinentes.
- Un enjeu pédagogique auprès de la communauté. Faire comprendre ce qu'est la transformation, l'innovation publique et le design de service.





Merci !

**Temps d'échanges et
de questions**

