

 **SIFaC** COMITÉ DE PILOTAGE

05 octobre 2015

amue 

MUTUALISATION + SOLUTIONS





Membres du Comité de Pilotage : **Président ?**



- Christine ARNULF – Directrice Générale des Services - Université Paris Sud
- Claude BAGNOL – Directrice du système d'information – Université Montpellier
 - Vice-présidente de l'Assemblée des DSI
- Corine BRANCALEONI – Agent comptable – Université Paris Descartes
 - Présidente de l'Association des Agents comptables
- Frédéric DEHAN – Directeur Général des Services – Université de Strasbourg
 - L'association des DGS est représentée par Nicolas MIGNAN de l'Université Paris Descartes
- Annie FOUDI – Directrice des affaires financières – Université de Lille 1
- Pierre-Emmanuel JEUNEHOMME – Directeur des affaires financières – Université de Lorraine
- Pascale LENEINDRE – Agent comptable adjoint – Université de Bordeaux
 - Vice-présidente de l'Association des Agents comptables
- Géraud de MARCILLAC- Directeur des Finances et du Pilotage – Université de Rennes 2
- Philippe NÉGRIER – Directeur général adjoint – Université Jean Monnet de Saint Etienne
- Martine RUAUD – Directrice Générale des Services - Université de Rennes 1





Sommaire



- + GBCP
- + Plan Produit SIFAC (arbitrage)
- + Indicateurs SIFAC
- + SIFAC Démat & Indicateurs
- + Annexe (jointe) :
 - Module marché et intégration flux dépenses (dernier slide)
 - Dispositif d'accompagnement au déploiement vague 1 GBCP (excel joint)
 - Présentation solution Concur (PPT joint)





GBCP





GBCP : déploiement en 2 vagues – Rappel



+ Vague 1 (2015)

- 19 établissements représentatifs de la diversité
- Dispositif d'accompagnement renforcé (cf. annexe calendrier)
- Formation clôture mode GBCP (novembre 2016)

+ Vague 2 (2016)

- Fourniture des fichiers d'instanciation en 3 vagues au plus tard :
 1. 19/12 : 35 établissements
 2. 31/03 : 20 établissements
 3. 29/04 : 20 établissements
- Déploiement de la solution en 2016 en 2 lots majeurs
 - Mi-Mars à Mi-Juillet : Elaboration budgétaire (avec états élaboration)
 - Début novembre : l'ensemble de la solution (en bac à sable)
- Plan d'accompagnement vague 2 :
 - 4 jours de formation outil proposés, web-conférences, ... : communication en préparation

+ A tous : livraison de la nouvelle interface Paye en janvier 2017





GBCP : point de situation



+ Déploiement solution GBCP 2015 :

- Personnalisation & lot 1 déployés
- Lot 2 livré à l'Amue le 19/10
 - Pas d'alerte Steria
 - Phase de réception planifiée (pré-recette, recette AMUE, VA avec sites vague 1, VSR, Comité de pilotage le 14/12)
 - Pré-recette Amue (initialement prévue seconde quinzaine de septembre) => reportée semaine du COPIL (semaine 39)
 - Proposition : transmission d'un bilan synthétique au copil fin de semaine 40

+ Construction des lots suivants en cours (lot Etat) :

- Evolution Infocentre et nouveau tableau de passage => livraison avec Lot 3+4, post Lot Etat





GBCP : restitutions demandées aux sites vague 2



+ Point fait avec les tutelles le 24/09

- Mode opératoire des tableaux budgétaires en cours de validation tutelle + référents GBCP, avant diffusion
- Tableau de synthèse budgétaire et comptable (nouveau tableau de passage) : ne devrait pas être à produire par les établissements – pas de MOP.





Plan produit Sifac





Plan produit



- + DEMATERIALISATION des Processus
 - Facturation électronique (Demat native)
 - Flux Achat électronique
 - Gestion intégrée et dématérialisée des déplacements (solution concur)
 - Autres évolutions règlementaires (dématérialisation au sens large) : arrêté à venir
- + RECHERCHE
 - Geslab et Interface Sifac
 - Etude Sifac EPST et IRD
 - IRD : Déploiement Sifac (janvier 2017)
- + NOUVELLES FONCTIONS
 - Service Recette (évolution CAD)
 - Sifac web Mission
 - Recouvrements
 - Nouveaux rôles
 - Archivage et purge
 - Intégration SINAPS





Plan produit : dématérialisation des processus



+ Facturation électronique (Demat native)

- Situation : phase de cadrage en cours jusqu'à fin décembre 2015
- Chorus Portail Pro – calendrier fixé par le Ministère :
 - 21/10/2015 : Spécification externe V3.0 publiée (la V1.0 disponible depuis le 15/04)
 - 18/07/2016 : Expérimentation Chorus Portail Pro avec UL (selon des modalités à définir au cours des travaux de cadrage)
 - 01/01/2017 : Entrée en vigueur progressive de l'obligation
- Chorus Portail Pro permet plusieurs modes d'échange (mode portail, modes flux)

+ Principes soumis à validation du comité :

- Objectif cible : construction d'une solution Sifac intégrée, répondant aux besoins de la communauté Sifac
- Contrainte délai pour le démarrage de l'expérimentation :
 - Bâtir une solution d'intégration minimale en cohérence avec la solution cible
 - Lotir la solution avec enrichissement progressif des fonctions
- Sécuriser la construction mutualisée, en associant 2 établissements supplémentaires pour la conception => proposition du Copil ou de l'AACU





Plan produit : dématérialisation des processus



- + Flux achat électronique :
 - Dossier présenté aux copil de février et juin 2014
 - Décision du copil de juin 2014 – il est acté que l'Amue facilite les travaux d'interfaçage entre la solution réalisée par l'UL et la souche Sifac
 - A date, l'Amue n'a pas été sollicitée par l'UL sur ce chantier
 - Dossier caractérisé prioritaire au dernier Copil de juin 2015
- + Point de situation des travaux UL : en séance
- + Principes soumis à validation du comité :
 - Objectif cible : construction d'une solution Sifac intégrée, répondant aux besoins de la communauté Sifac
 - Assurer un cadrage complet du dossier au premier semestre 2016 (étude) pour arbitrage du périmètre, des modalités de mise en œuvre et de financement
 - Assurer la spécification d'une solution d'intégration mutualisée au second semestre 2016 et sa mise en œuvre en 2017





Plan produit : dématérialisation des processus



- + Gestion intégrée et dématérialisée des déplacements :
 - SAP Concur : SAP a annoncé en janvier 2015 l'arrêt des développements de la solution Notes de frais intégrée à ECC au profit de la solution Concur
 - SIFAC Mission est vouée à évoluer
 - SAP Concur est exclusivement en mode service (mode SaaS)
 - Solution présentée au Club U et à une partie des membres du comité de pilotage le 15 septembre
 - Les participants ont confirmé l'intérêt fonctionnel

- + Premiers éléments contractuels et financiers (non sécurisés à ce jour) :
 - 500K environ pour construction et personnalisation (sites SIFAC) : 6 à 8 mois et déploiement par vagues de 25 établissements
 - 4 € la note de frais (NF), prix légèrement dégressifs les années suivantes
 - Commande via UGAP – minimum 200K NF

- + Principes soumis à validation du comité :
 - Poursuivre l'instruction de la solution
 - Consolider le dossier complet (coût, modèle économique, calendrier) avant arbitrage

- + Annexe : présentation du 15/09 jointe en annexe





Plan produit : dématérialisation des processus



- + Autres évolutions réglementaires (prévisionnelles) :
 - Séminaire dématérialisation du 25 septembre 2015 (Bercy)
 - Projet d'arrêté relatif à la dématérialisation dans les EPN en cours de signature.
 - Les champs couverts sont :
 - Le cycle de la dépense
 - Le cycle de la recette (CAD, titre de recette)
 - Compte financier et archivage
 - Pièces
 - Avis et visas de l'autorité de contrôles

- + Publication de l'arrêté => Analyse d'impact métier et SI (plan produit)





Plan produit : volet Recherche



- Geslab : point de situation des travaux en partenariat avec le CNRS
- Retours sur le dernier COPIL du 02/10/2015
 - Amue, Cnrs, UL, UM, UDS
- Travaux validés :
 - Roadmap Geslab (GBCP, convergence fonctionnelle avec Sifac, pré-requis pour échanges Sifac, évolutions techniques
 - Roadmap des flux d'échange
 - Structures / Labos / Utilisateurs : 05/2016
 - Budget : 09/2016
 - Référentiel dépenses : 12/2016
 - Commandes, marchés, immos, service fait : 07/2017
 - Factures, missions : 01/2018
- Travaux en cours :
 - Etude technique (sécurité, architecture)
 - Ateliers Structures / Labos / Utilisateurs,
- A venir d'ici fin octobre :
 - Lancement ateliers service fait, budget





Plan produit : volet Recherche



+ SIFAC EPST :

- Etude SIFAC EPST livrée le 5/10 par SOPRA STERIA à l'Amue
 - La restitution aux 4 EPST est en cours de planification (novembre)
- IRD : Etude SIFAC EPST IRD menée en parallèle
 - La présentation de l'étude à l'IRD est programmée semaine 43
 - Décision IRD déploiement SIFAC 01/2017 attendue début novembre





Plan produit : nouvelles fonctions



+ Expérimentation d'un service Recette (SREC) au sein des EPSCP

- Courrier DGFIP/DAF du 13 août 2015 à l'attention de l'Amue, de l'Association Cocktail
- Le SREC permettrait aux organismes d'accroître leur visibilité sur les créances à recouvrer et d'améliorer la gestion de trésorerie
- La création du SREC est subordonnée au respect des conditions cumulatives suivantes :
 - La nécessité de matérialiser l'EJ au sein du SI au moyen du CAD (Certificat d'Acquisition du Droit)
 - La nécessité que le CAD comporte l'ensemble des informations nécessaires à l'émission de la facture
 - Une autorisation préalable de la DGFIP pour donner une assise réglementaire

+ Réponse Amue :

- Sifac répond donc déjà au besoin préalable à la mise en place d'un SREC sur deux volets : matérialisation de l'engagement juridique et informations nécessaires à l'émission de la facture par le comptable.
- La problématique restant à adresser dans Sifac pour répondre pleinement aux conditions de mise en œuvre du SREC est celle de la matérialisation du CAD (équivalent du service fait en recette)
- Suite étude standard SAP : nécessite une évolution du standard (demande SAP) => cible 2017 au plus tôt





Plan produit : nouvelles fonctions



- + **Module marché - intégration flux dépenses**
- + Thème priorisé au dernier comité de pilotage
- + Analyse interne de la problématique :
 - L'intégration marché (module CO) avec les Dépenses (module MM) est opérationnelle
 - La problématique est l'usage qui en est fait
 - Voir détail en annexe
- + Plan d'action :
 - Mise à jour document de formation marché
 - Une web conférence marché le 8/10 pour expliciter les bonnes pratiques d'utilisation du module marché





Plan produit : nouvelles fonctions



+ Sifac web Missions

- + La livraison de juin à l'Amue a été à nouveau ajournée
- + Une nouvelle livraison à l'Amue est planifiée le 5/10
- + Problématique à débattre au sein du comité sur le déploiement de cette fonction :
 - La fonction destinée à l'agent et l'impact sur le nombre d'utilisateurs (licences SAP)
 - Périmètre et risques déploiement
 - Déploiement de la solution versus solution cible Concur





Plan produit : nouvelles fonctions



+ Recouvrements

- Spécification détaillée validée
- Chiffrage réalisation intégrateur (270 j) en cours d'analyse
- Retour de l'AACU (suite réunion DGFIP): évolution réglementaire prévue ?

+ Arbitrage du comité => planification

- Selon évolution => suspension planification pour prise en compte évolution ?
- Planification au plus tôt fin 2016





Plan produit : nouvelles fonctions



+ **Nouveaux rôles (gestion des autorisations)**

- Dossier suspendu suite priorité GBCP
- Spécification disponible
- Dossier évalué à [400-500j] – délai 6 à 8 mois

+ Proposition soumise à l'arbitrage :

- Expérimentation en 2016 sur un domaine (10%)
- Généralisation en 2017





Plan produit : nouvelles fonctions



+ **Archivage et purge :**

- Cadrage en cours : volet technique et besoin métier
- Groupe de travail à constituer sur le volet archivage et besoin métier : sollicitation AACU

+ **Intégration SINAPS :**

- Intégration V0 : réalisée
- Intégration V1 : spécification en cours

+ **Migration univers BO :**

- Commande en cours
- Diffusion cible en novembre

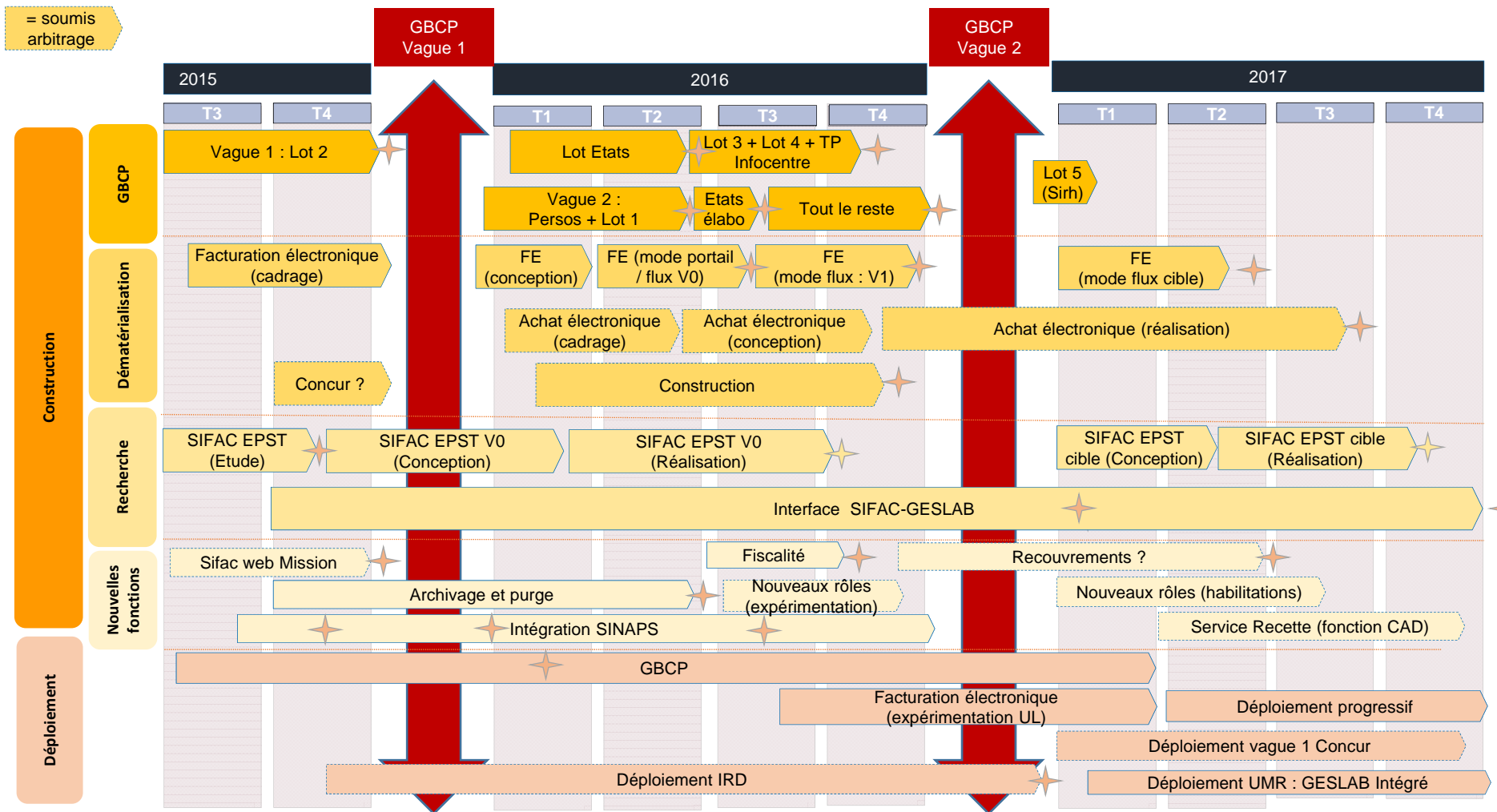
+ **Legifrance (fichier des écritures comptables):**

- Toujours en mise au point (instabilité standard SAP – notes OSS)





Plan produit proposé (soumis à l'arbitrage)



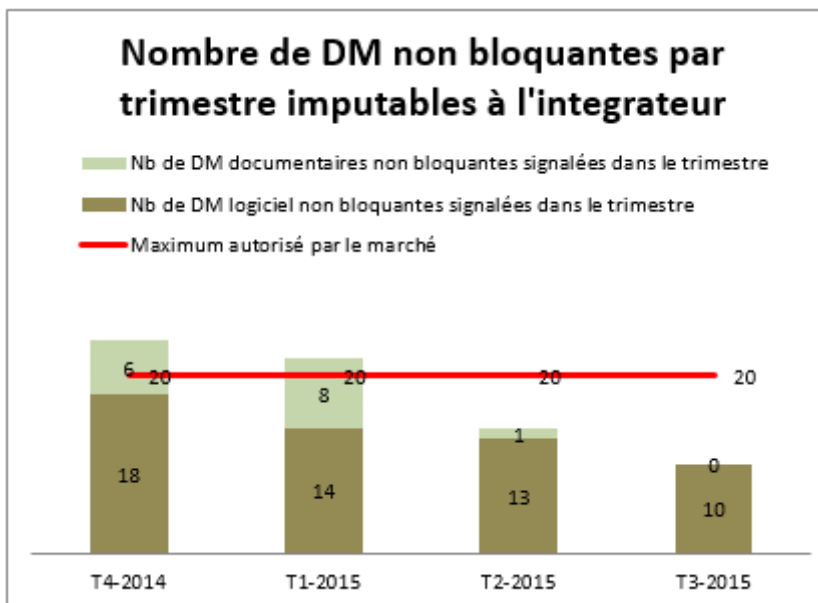
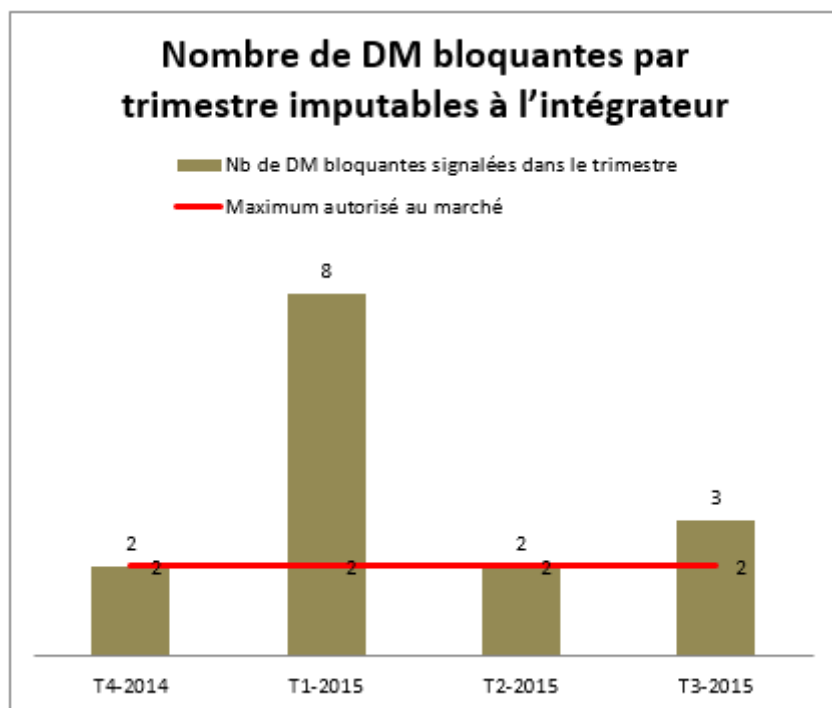


Indicateurs qualité SIFAC



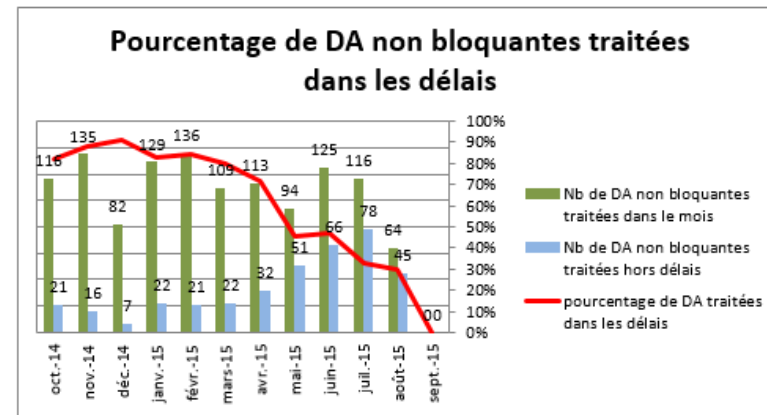
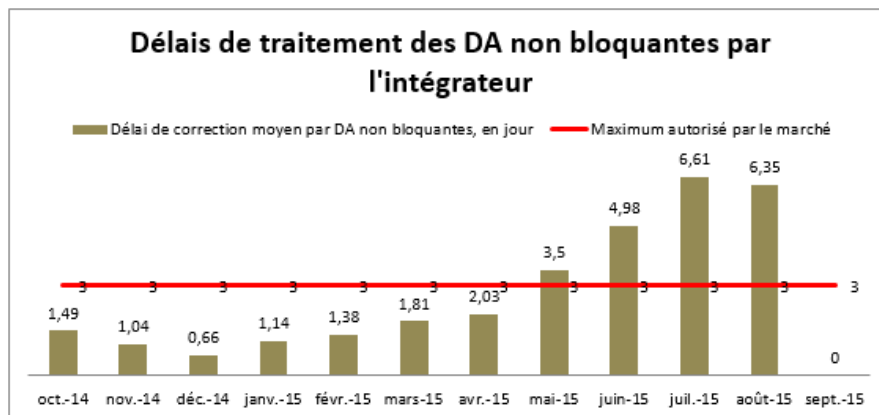
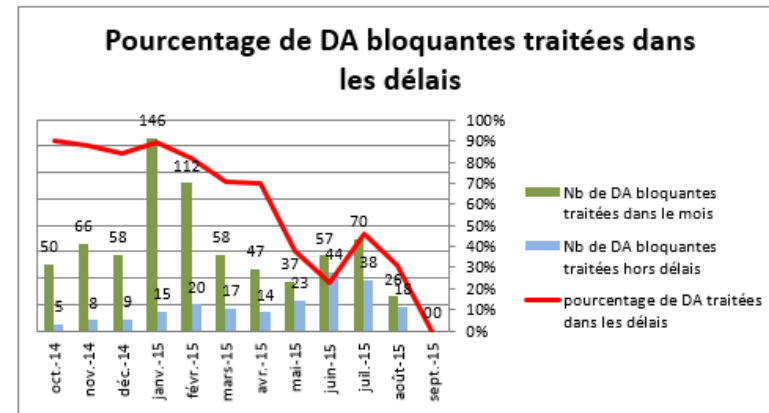
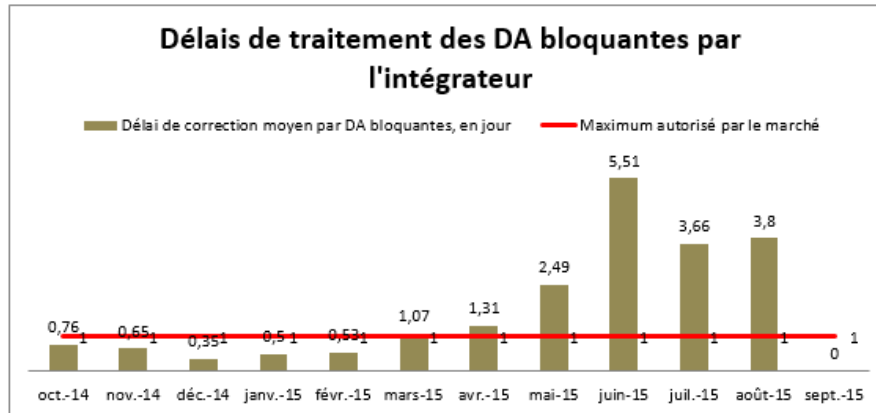


SIFAC Fiabilité de la solution



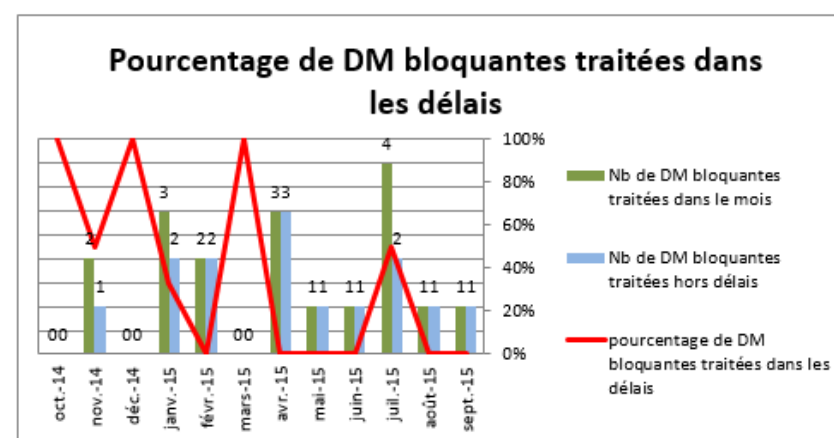
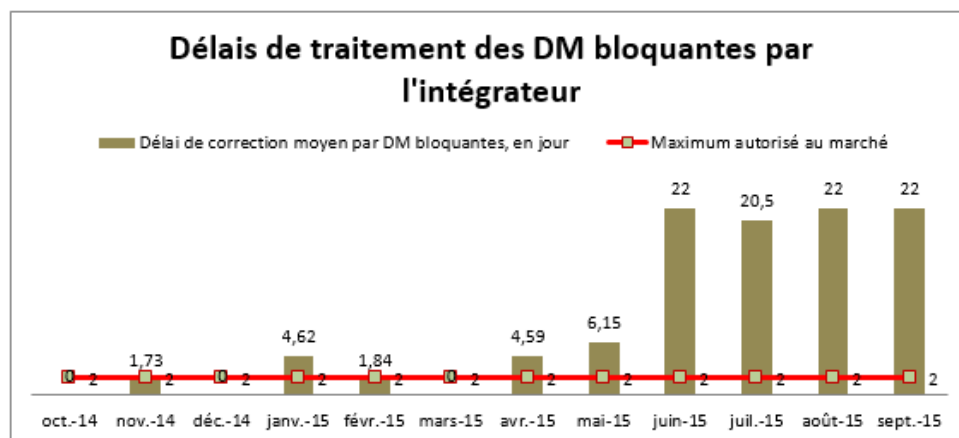


SIFAC Réactivité de l'assistance





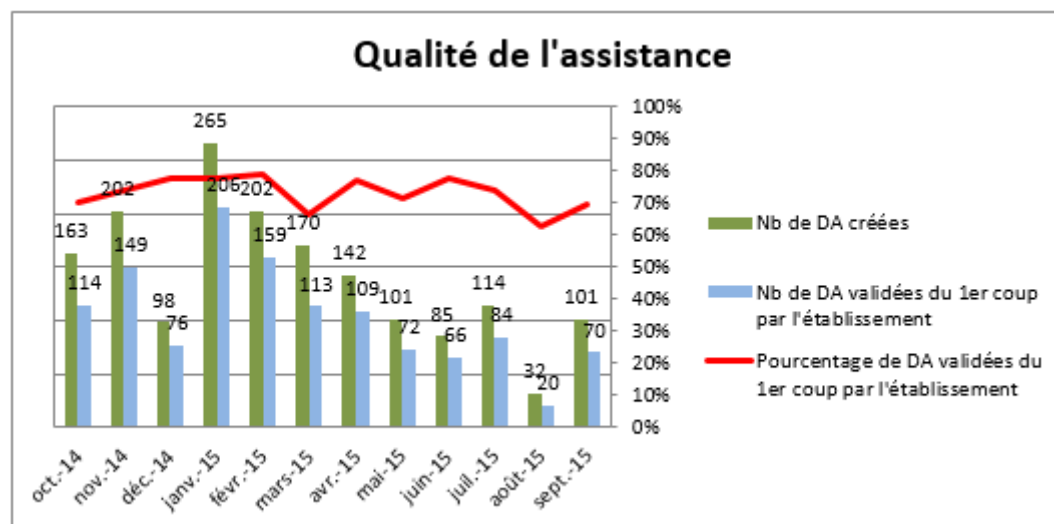
SIFAC Réactivité de la maintenance : Délais de traitement des DM bloquantes





SIFAC Qualité de l'assistance

Nb de DA validées à la première réponse





Sifac DEMAT et Indicateurs qualité





Sifac Démat



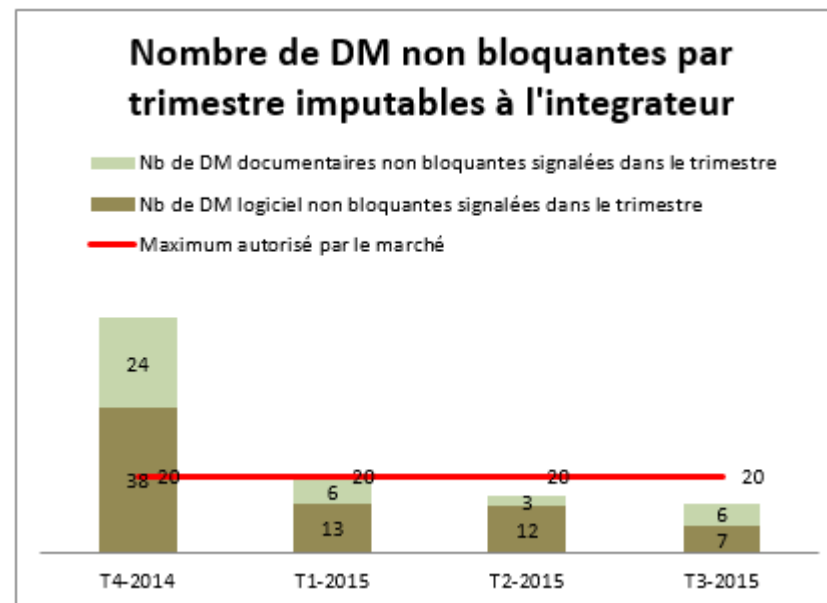
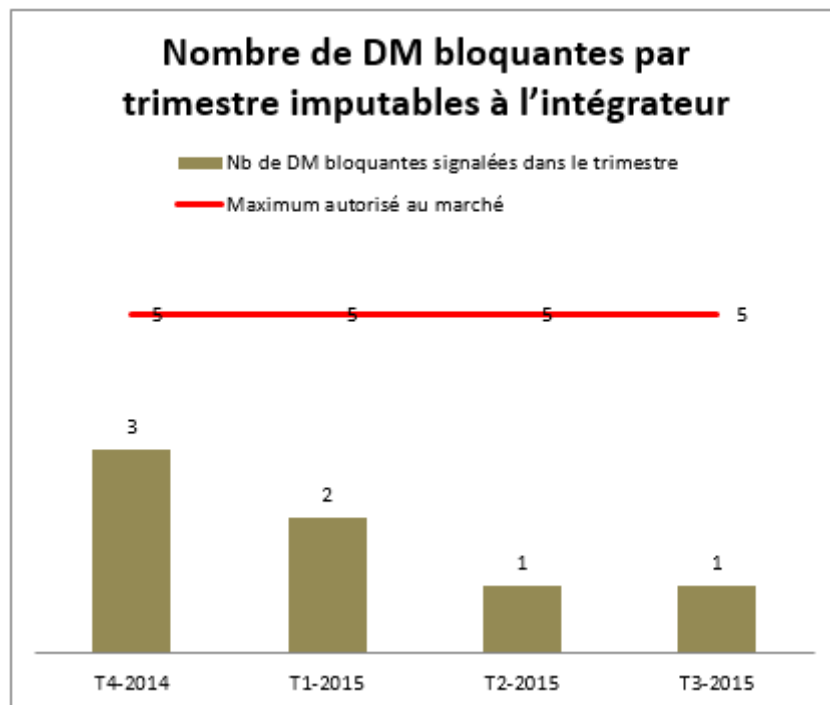
- + 27 sites dont 12 en production
 - 4 sites pilotes, en production
 - Vague 1 : 8 sites, 7 en production
 - Vague 2 : 7 sites, 1 en production
 - Vague 3 : 8 sites, en cours de déploiement

- + Priorités :
 - Prise en compte de la GBCP
 - Faire aboutir le flux FI
 - Maintenance corrective
 - Stabilisation de la solution et renforcement de l'assistance





SIFAC DEMAT Fiabilité de la solution

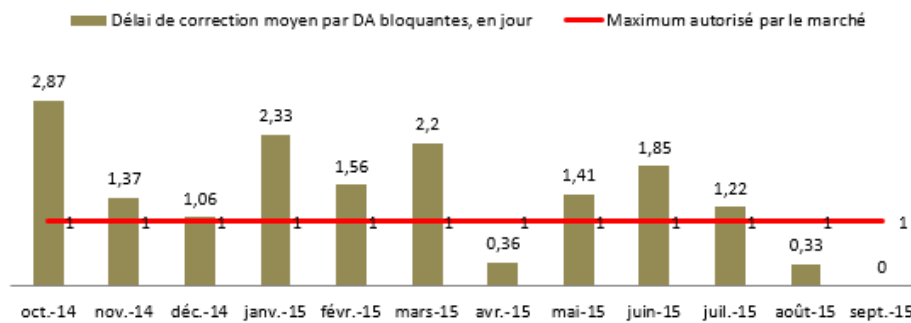




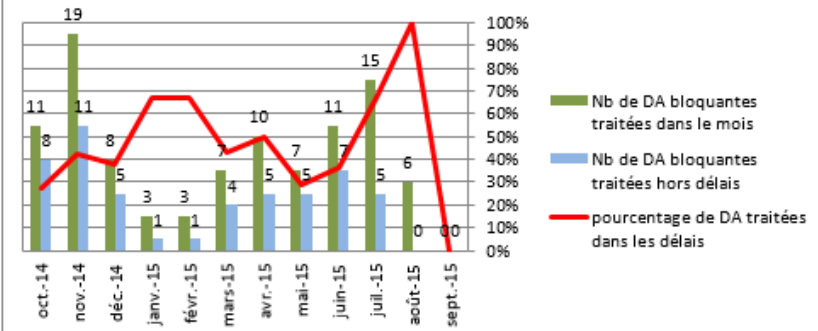
SIFAC DEMAT Réactivité de l'assistance



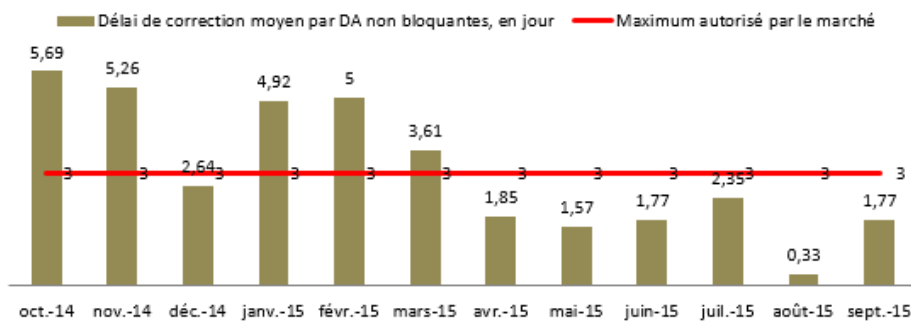
Délais de traitement des DA bloquantes par l'intégrateur



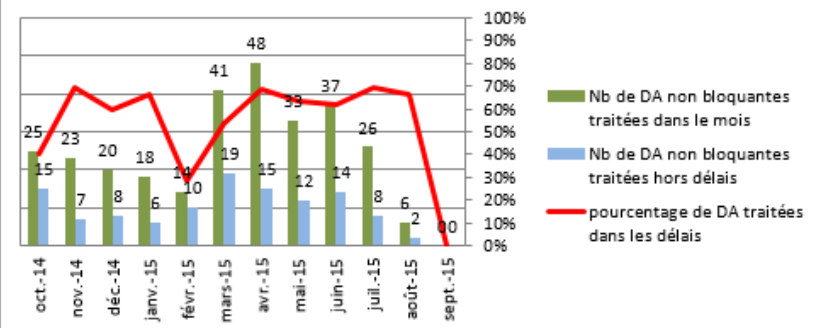
Pourcentage de DA bloquantes traitées dans les délais



Délais de traitement des DA non bloquantes par l'intégrateur

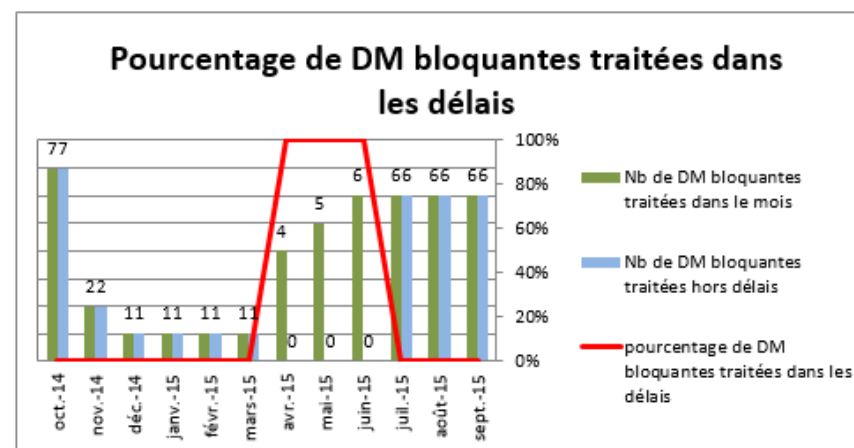
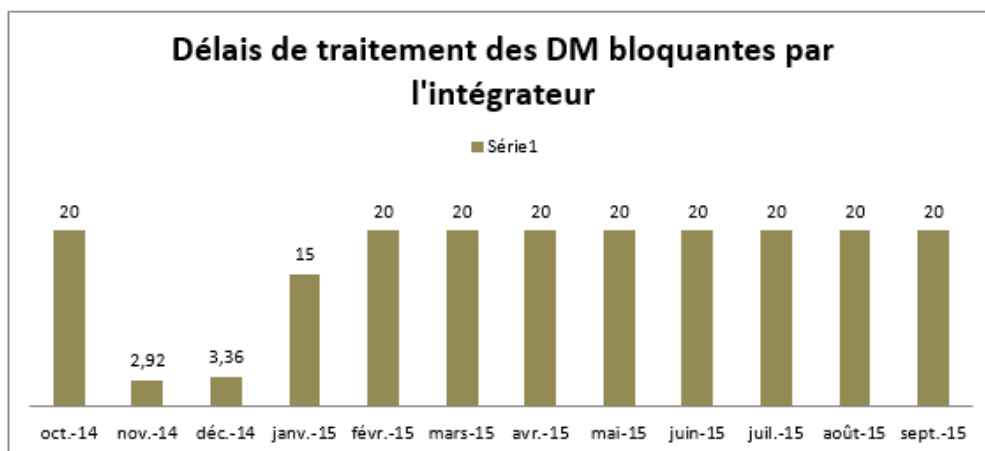


Pourcentage de DA non bloquantes traitées dans les délais



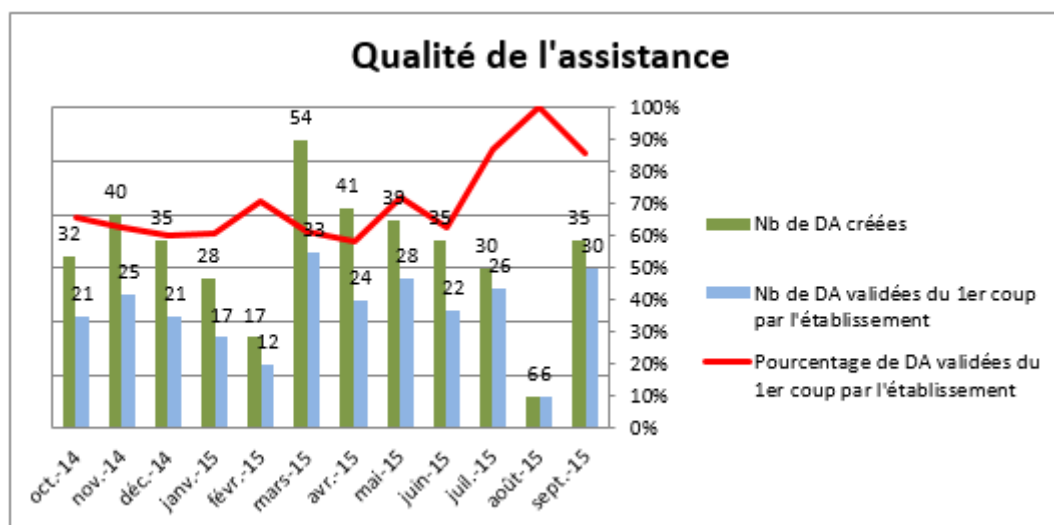


SIFAC DEMAT Réactivité de la maintenance





SIFAC DEMAT Qualité de l'assistance





Annexe : module marché – intégration flux dépenses



+ **Module marché - intégration flux dépenses**

+ La création d'un marché génère un contrat MM :

- Ce contrat doit être utilisé comme modèle de saisie de la commande
- => Dès lors que les données du contrat sont complétées, le contrat permet de simplifier la saisie des commandes, à savoir :
 - Saisie si besoin des postes du contrat (groupes de marchandises, quantité)
 - Apposer le bon type d'imputation sur chacun des postes
 - Saisie du bloc d'imputation

+ Concernant la possibilité d'automatiser la génération des commandes à partir d'un contrat, elle s'avère réduite voire dangereuse :

- Impossibilité d'automatisation : Si le marché doit être gérée par enveloppes : une intervention manuelle lors de la saisie des postes de la commande est impérative pour indiquer l'enveloppe
- Dangereusité et source d'ennuis : Si une commande est générée suite à la création du marché et de ses contrats alors que les enveloppes n'ont pas été correctement créées : obligation de supprimer la commande pour finaliser la saisie du marché

