

Club U APOGEE Atelier SINAPS – Gestion des droits d’inscription

Brice BALICHARD, Consultant

Toufik BOUTYARZISSET, Consultant fonctionnel SINAPS

Magali VINCENT, Consultant, Département Construction SI





Tour de table

- + Objectifs de l'atelier
- + Introduction de SINAPS
- + Notre vision des processus d'inscription
- + Echanges des visions et des problématiques
- + Restitution et partage
- + Focus SINAPS sur le processus



+ Tour de table

Objectifs de l'atelier

+ Introduction de SINAPS

+ Notre vision des processus d'inscription

+ Echanges des visions et des problématiques

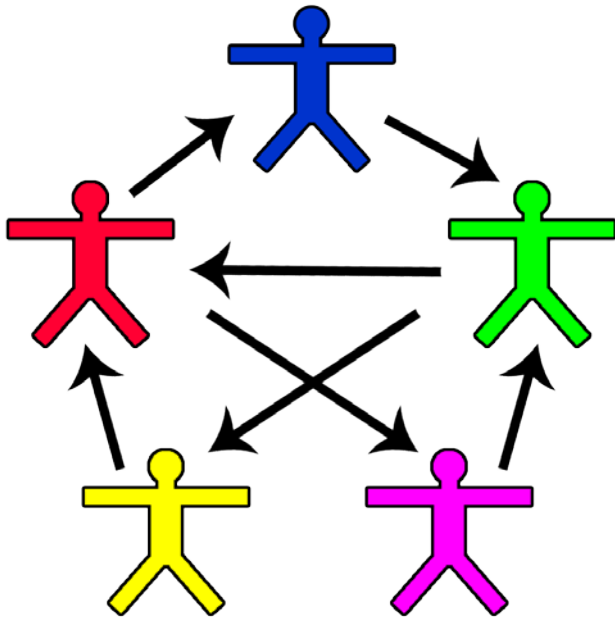
+ Restitution et partage

+ Focus SINAPS sur le processus



Objectifs de l'atelier

+ **Echanger** avec vous sur le processus de gestion des droits de scolarité en formation Initiale



+ Présenter comment **SINAPS** peut simplifier et apporter de la valeur à ce processus métier



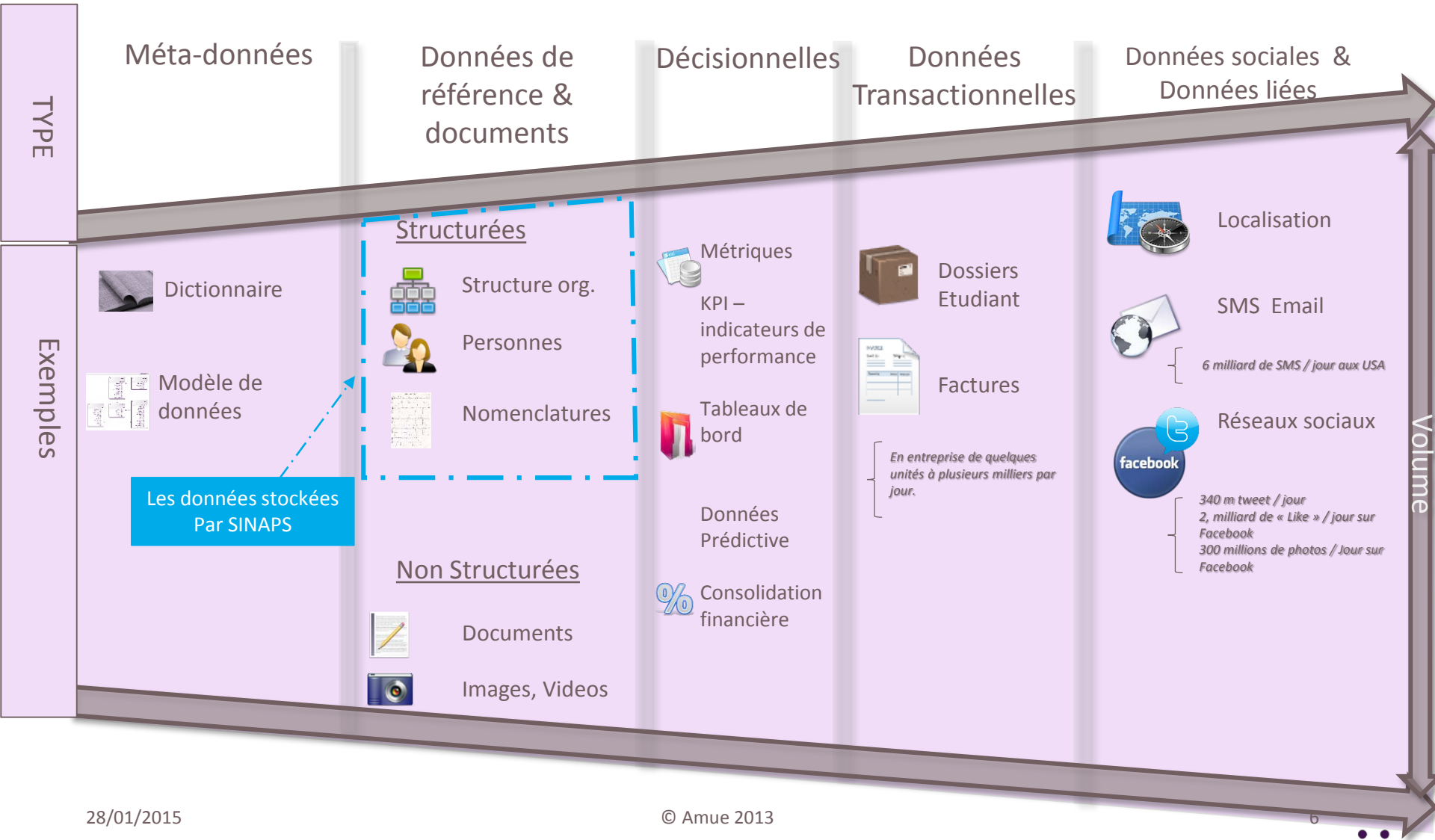
- + Tour de table
- + Objectifs de l'atelier

Introduction de SINAPS

- + Notre vision des processus d'inscription
- + Echanges des visions et des problématiques
- + Restitution et partage
- + Focus SINAPS sur le processus



Quelles données manipulons-nous ?

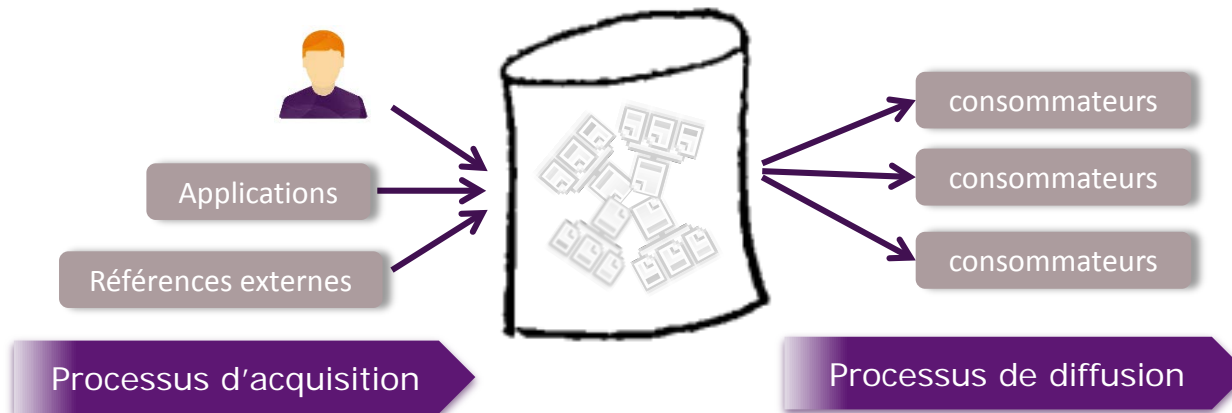


Un référentiel de données ?

- + Un **endroit unique**, qui est le **lieu de vérité**
- + Assure le niveau de **qualité de données** nécessaire
- + Responsable de la **validation** des **informations** en fonction du **cycle de vie**
- + Assure la **sécurité des données**

Une données de référence

*Est Partagée par plusieurs métiers
A une longue durée de vie
Est relativement stable
Est stratégique pour l'établissement*



Les objectifs du projet SINAPS



Un projet pour les métiers et le SI

+ Optimiser, fluidifier les **processus métier**

+ Introduire la **gouvernance** des données

+ Une meilleure **interopérabilité et urbanisation** du système d'information



On démarre comment ?



...La Version 1 de SINAPS



+ **Référentiel Personnes**

- Etudiants
- Ressources (Personnels...)
- Autres (externes etc.)

+ **Structures**

- Organisationnelles
- Financières
- Recherche

+ **Nomenclatures**

+ **Processus de gestion des droits de scolarité**



- + Tour de table
- + Objectifs de l'atelier
- + Introduction de SINAPS

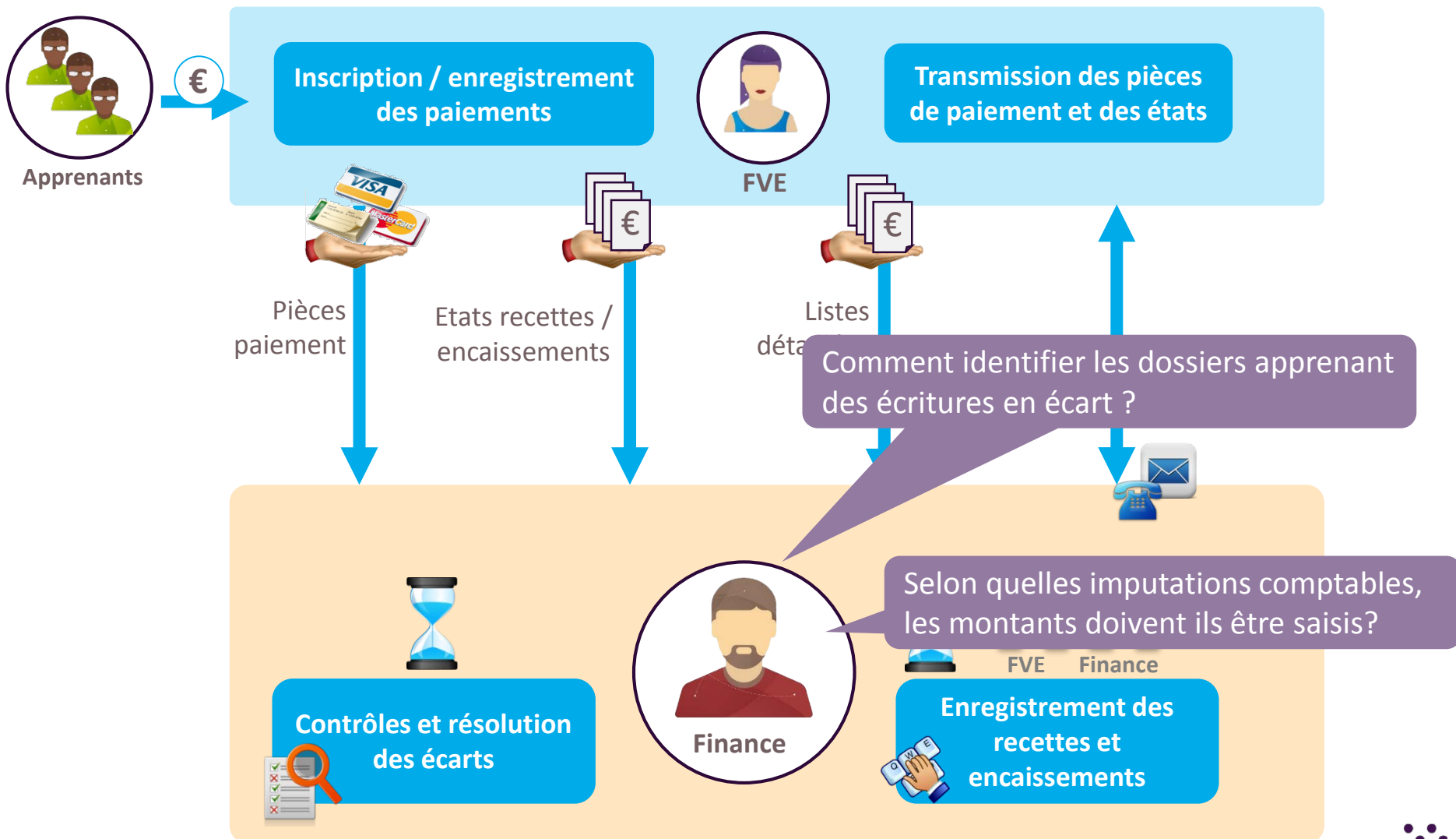
Notre vision des processus d'inscription

- + Echanges des visions et des problématiques
- + Restitution et partage
- + Focus SINAPS sur le processus

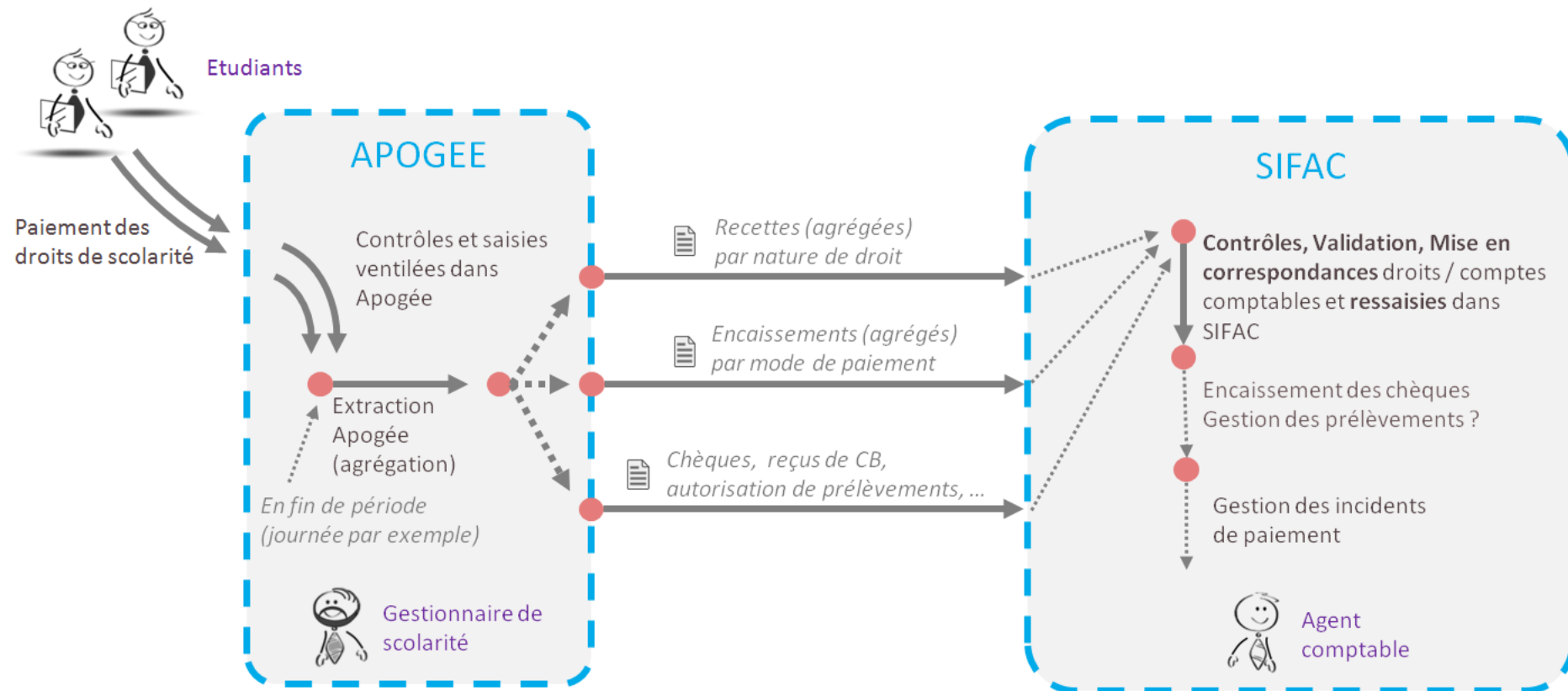


Gestion des droits d'inscription en formation initiale

Paiement des droits d'inscription en formation initiale



Processus des droits d'inscription - paiement



- + Tour de table
- + Objectifs de l'atelier
- + Introduction de SINAPS
- + Notre vision des processus d'inscription

Echanges des visions et des problématiques

- + Restitution et partage
- + Focus SINAPS sur le processus



Echanges des visions et des problématiques



+ Organisation :

- Durée de l'atelier : 45 min
- 2 groupes de travail avec pour chacun un responsable
- Restitution par le responsable

+ Objectifs

- Dégager les problématiques liées à ce processus métier
- Les problématiques peuvent être rattachées au domaine scolarité ou financier ou SI



Echanges des visions et des problématiques



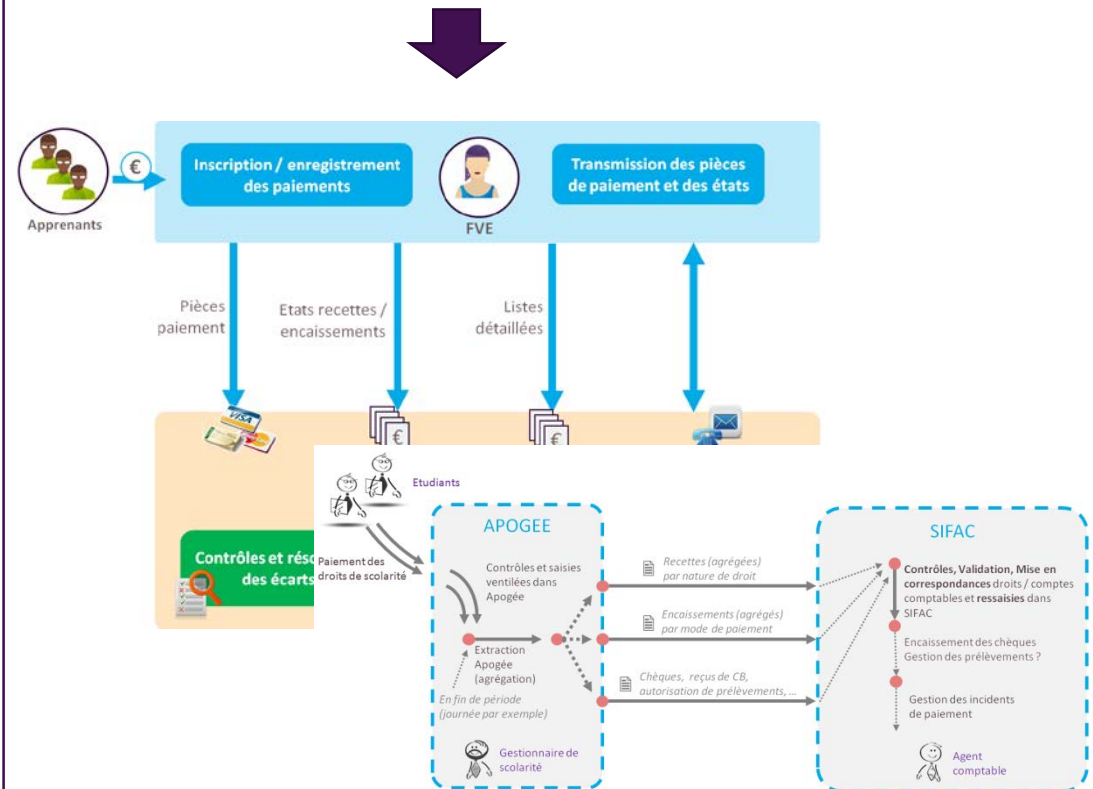
+ Quels sont les points clés ?

- Les acteurs
- Les applications
- Les actions



+ Carte mentale

+ Cartographier et qualifier les problématiques rencontrées



Sommaire

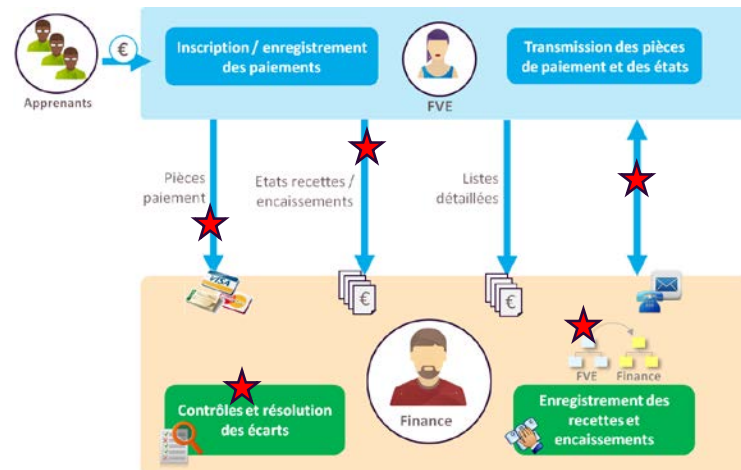
- + Tour de table
- + Objectifs de l'atelier
- + Introduction de SINAPS
- + Notre vision des processus d'inscription
- + Echanges des visions et des problématiques

Restitution et partage

- + Focus SINAPS sur le processus



Restitution et partage



Gestion des droits d'inscription en formation initiale

Paiement des droits d'inscription en formation initiale



Principales problématiques identifiées

- + Les informations relatives aux dossiers étudiants et à la gestion des droits de formation sont utilisées de façon partagée par FVE et GFC
 - Dans des SI différents
 - Avec des données de personnes et de structures gérées séparément

- + Cette gestion cloisonnée induit un « manque à gagner » en matière d'efficacité opérationnelle
 - L'existence d'informations divergentes entre FVE et GFC (informations du dossier étudiant, nature des imputations)
 - Des temps de traitements manuels nécessaires à la (re-)saisie des informations et au contrôle de la qualité des données
 - Un manque de visibilité des événements de gestion de la chaîne globale de traitement des droits
 -



Sommaire

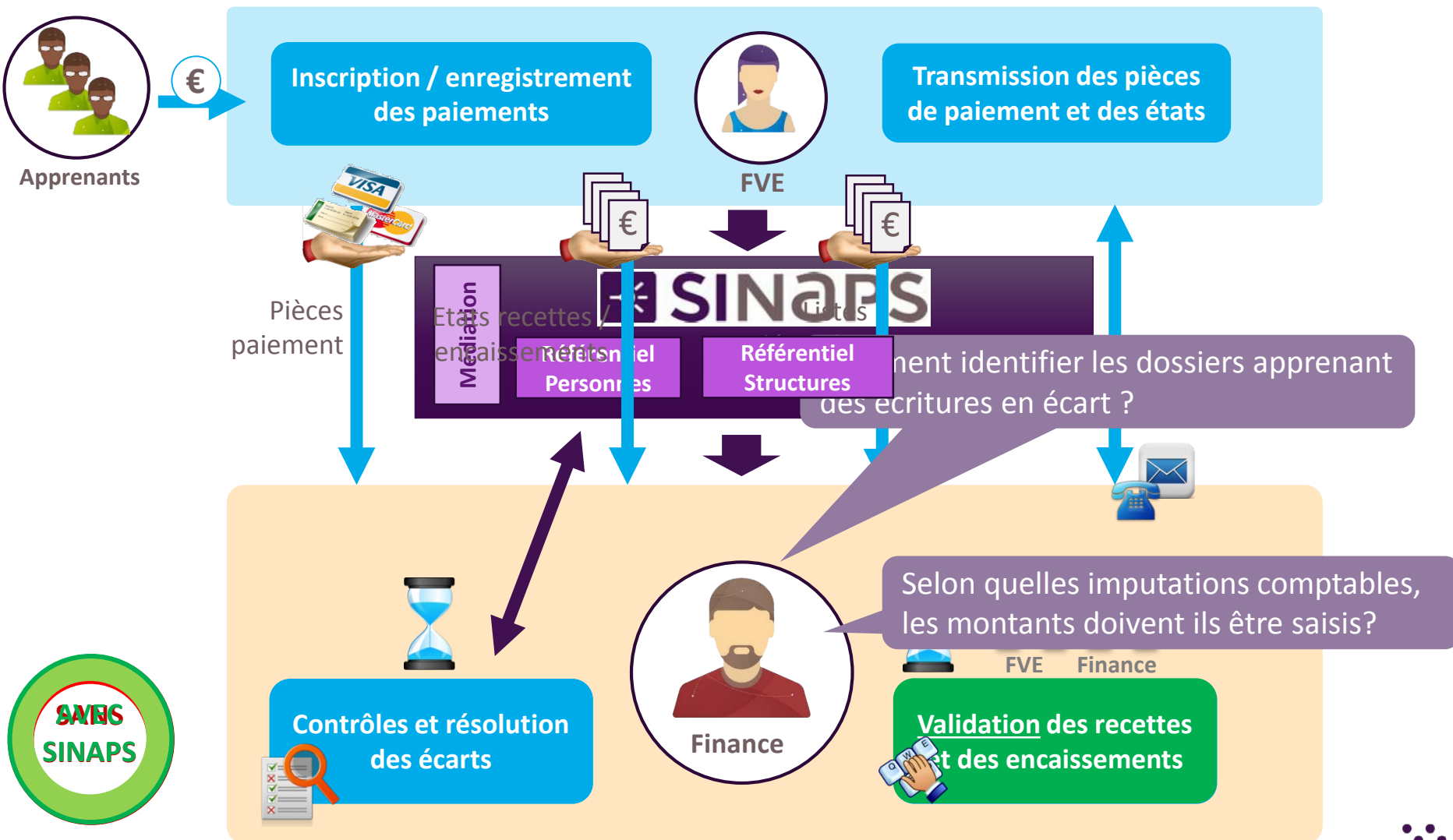
- + Tour de table
- + Objectifs de l'atelier
- + Introduction de SINAPS
- + Notre vision des processus d'inscription
- + Echanges des visions et des problématiques
- + Restitution et partage

Focus SINAPS sur le processus



Gestion des droits d'inscription en formation initiale

Paiement des droits d'inscription en formation initiale



Gestion des droits d'inscription en formation initiale

Paiement des droits d'inscription en formation initiale



Synthèse des apports de SINAPS

- + Connaître et maîtriser toutes les informations relatives aux dossiers administratifs et financiers des apprenants
- + Automatiser le flux d'information entre services FVE et financiers
- + Faciliter l'enregistrement des encaissements et les paiements dans les comptabilités
- + Faciliter et fiabiliser le travail de réconciliation et de vérification comptable

