



# COMITÉ DE PILOTAGE DOMAINE FORMATION, VIE DE L'ÉTUDIANT





## ■ Un constat

- la mise en place d'un nouvel outil, très souvent, ne peut faire sens qu'à l'intérieur d'une politique et d'une organisation explicites

## ■ Des enjeux stratégiques identifiés

- L'étudiant à la recherche d'une formation doit pouvoir accéder à une **offre claire, lisible** permettant d'éviter les erreurs d'orientation et donc de limiter les échecs
- L'élaboration de l'offre est un processus long dont la **mise en œuvre** doit être **simplifiée**
- L'offre proposée doit vivre **tout au long du contrat quinquennal** et pas seulement lors de la campagne d'habilitation

## ■ La nécessité d'une réflexion

- Intégrant le **contexte** de l'établissement, les **enjeux** liés à l'offre de formation et ses **objectifs** en terme de mise en œuvre de cette offre

# ROF, POUR QUELS BÉNÉFICES ?



## LA MISE EN QUALITE DE L'OFFRE

- Une offre **homogène** et **cohérente** au sein de l'établissement
- Porteuse des données **réglementaires**
- Dont l'**actualisation** est aisée

## LA VISIBILITE DE L'OFFRE A L'ECHELLE NATIONALE ET EUROPEENNE

- Une offre **complète**, **échangeable** facilement avec les différents partenaires et conçue pour être **multilingue**

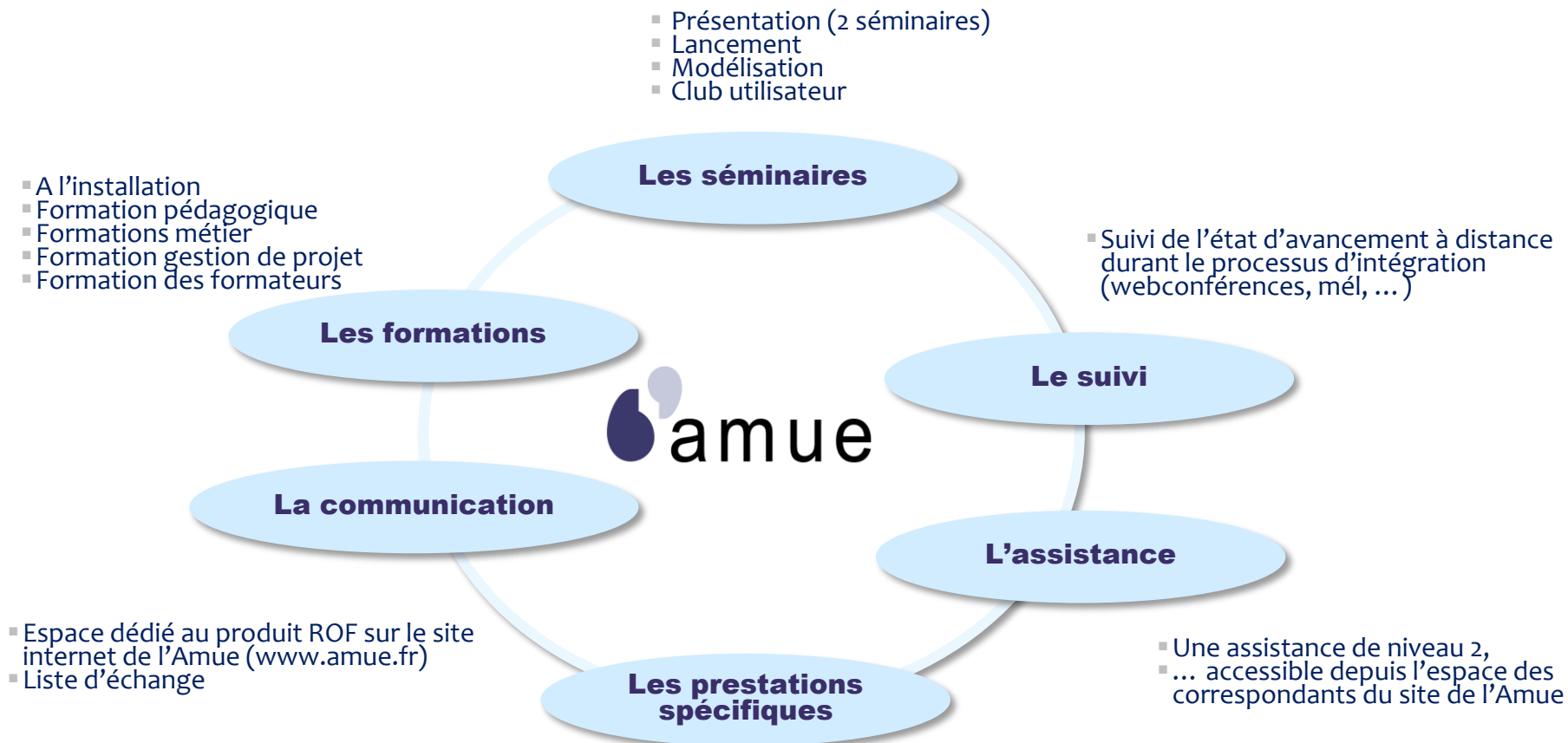
## L'AIDE AU PILOTAGE DU DIALOGUE CONTRACTUEL

- Une **modification contrôlée** des données réglementaires
- La mise à disposition des données réglementaires dans un **format échangeable avec les instances** (CDM-fr)

## L'AMELIORATION DU FONCTIONNEMENT

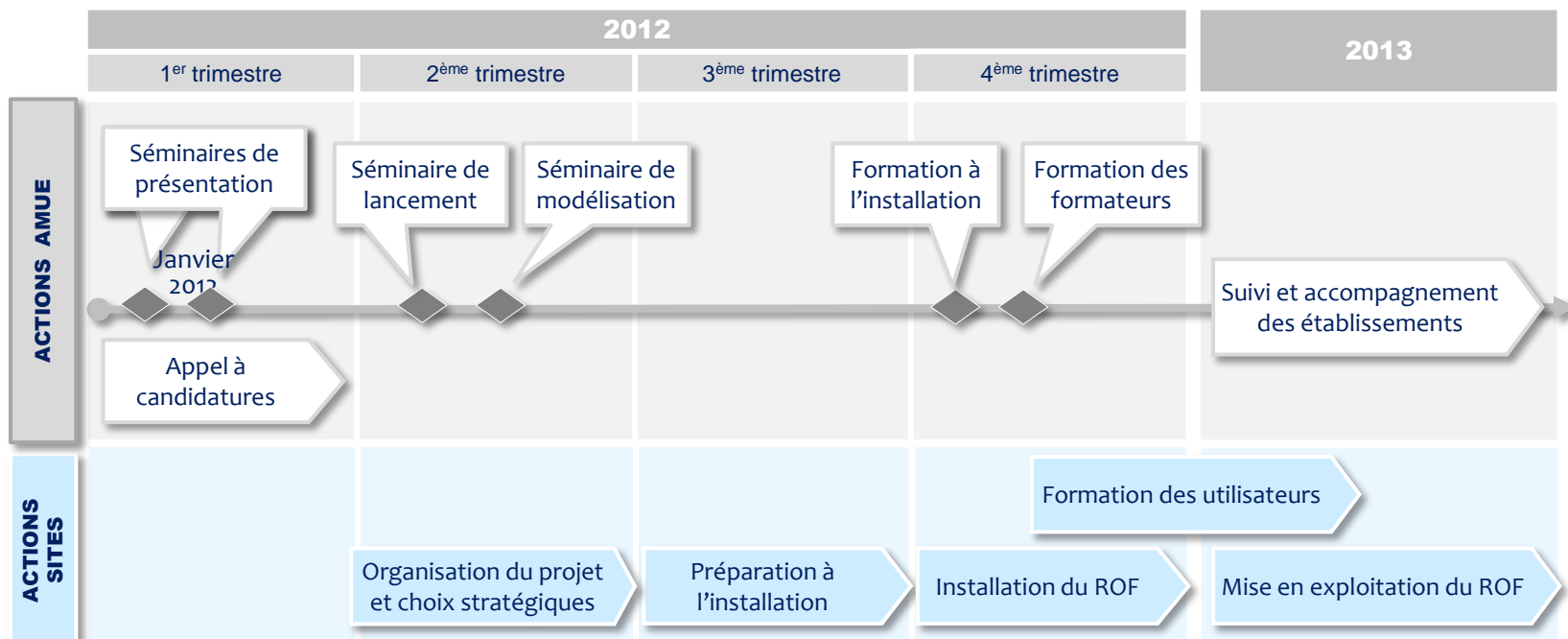
- L'Offre est **maîtrisée** tout au long de son cycle de vie
- Certaines données institutionnelles sont **propagées** vers la brique de scolarité
- Présence d'un **Univers Business Object**

# ROF, AUJOURD'HUI, C'EST ... UNE DÉMARCHE D'ACCOMPAGNEMENT...

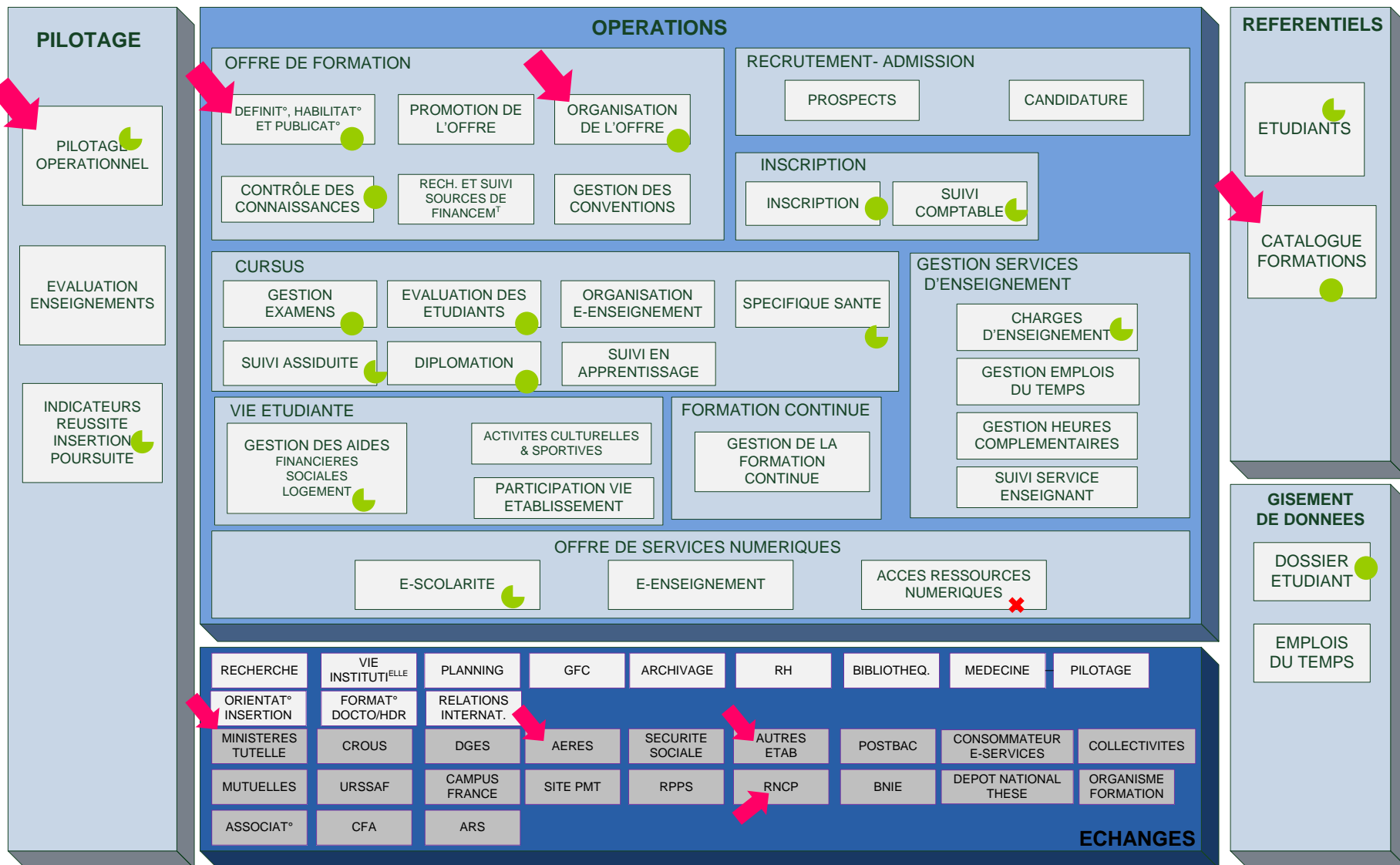


La possibilité pour l'établissement de solliciter l'Amue pour des prestations spécifiques qui seront étudiées au cas par cas (Ex. accompagnement à la personnalisation de l'affichage)

# ... SELON UN CALENDRIER ÉTABLI



# ROF, AUJOURD'HUI, C'EST ... UNE DÉMARCHE D'URBANISATION



Interne SI

Externe SI

# ROF, AUJOURD'HUI, C'EST ... UN OUTIL



Vue d'ensemble sur la globalité des informations du ROF, suivi de l'état d'avancement de l'offre (contribution, validation)

## PILOTAGE

Synchronisation, gestion et paramétrage des individus, des structures, des nomenclatures. Gestion des profils

Univers Business Objects ROF

## PARAMETRAGE

## CONCEPTION

Saisie de l'Offre de Formation modélisée hors de l'outil (architecture des formations)

## VALIDATION

Validation de la cohérence de l'offre de formation (homogénéité du contenu, validation à plusieurs niveaux)

## EXTRACTION

Extraction de l'offre de formation **validée** pour publication et habilitation

- Dossiers d'habilitation
- Fiche RNCP
- ADD (Supplément au diplôme)

CDM-fr

CDM-fr

### XML CDM-fr <sup>(1)</sup> :

- Catalogue des enseignements transverses
- Offre de formation

## CONTRIBUTION

Saisie des informations relatives aux objets de l'offre de formation

## ECHANGES

Brique de scolarité

Gestion de la cohabilitation

CDM-fr

Reprise des données

- CDM-fr
- Apogée

CDM-fr

(1) Respect de la version du format CDM-fr accessible sur <https://siesr.adc.education.fr>

# ROF, AUJOURD'HUI, C'EST .... UN PROJET ADOPTÉ PAR



## ▪ 4 établissements pilotes

- ✓ Aix-Marseille Université, Université de Montpellier 2, Université de Poitiers, Université de Reims Champagne Ardennes

## ▪ 10 établissements (première vague de déploiement)

- ✓ Ecole nationale d'ingénieurs de Brest, Institut national polytechnique de Toulouse, Université Lumière Lyon 2, Université Montpellier I, Université Paris Sud Paris XI, Université Paris Descartes, Université Paul Sabatier Toulouse III, Université Paul-Valéry Montpellier III, Université de la Sorbonne Nouvelle Paris III, Université de Valenciennes Hainaut-Cambrésis

« La **clé du succès** ?  
un portage  
politique **fort** au  
sein de  
l'établissement »



# ROF DEMAIN ... POURSUITE DU DÉPLOIEMENT ET ACCOMPAGNEMENT



- **Poursuite du déploiement**
  - ✓ Fin d'accompagnement des sites pilotes
  - ✓ Accompagnement de la vague 1
  - ✓ 3 vagues de 25 établissements entre 2013 et 2015
  
- **Maintien en condition opérationnelle**
  - ✓ Maintien de la cohérence avec CDM-fr, correctifs et évolutifs mineurs
  - ✓ Migrations technologiques

# ROF DEMAIN ... EVOLUTION DU PLAN PRODUIT



- Evolution du plan produit avec les besoins des établissements et le contexte réglementaire
- Autour des 4 axes :

## MISE EN QUALITE DE L'OFFRE

- ✓ Gestion des MCC, Amélioration de l' **intégration** avec la brique de scolarité, Aide au calcul du **coût prévisionnel** des maquettes

## VISIBILITE DE L'OFFRE A L'ECHELLE NATIONALE ET EUROPEENNE

- ✓ Gestion du **multilinguisme**, automatisation des échanges avec l'ONISEP

## AIDE AU PILOTAGE DU DIALOGUE CONTRACTUEL

- ✓ Automatisation des échanges avec **PEliCan**, Automatisation des échanges avec le **RNCP**

## AMELIORATION DU FONCTIONNEMENT

- ✓ Ajout de profils de **validation** et de modification de l'offre de formation, Assouplissement des processus de validation, Amélioration de l'**ergonomie**, Intégration avec **PRISME**

- Voir détail des évolutions en Annexe ([planProduit.pdf](#))

# ROF DEMAIN ... UN OUTIL PLUS COMPLET



## PILOTAGE

- Aide au calcul du coût prévisionnel des maquettes

Univers Business Objects ROF

## PARAMETRAGE

- Intégration avec PRISME

## CONCEPTION

### CONTRIBUTION

- Gestion des MCC
- Gestion du multilinguisme
- Amélioration de l'ergonomie

## VALIDATION

- Nouveau profil validation
- Profil mise à jour
- Assouplissement du processus de validation

## EXTRACTION

- Dossiers d'habilitation
- Fiche RNCP
- ADD (Supplément au diplôme)

CDM-fr

### XML CDM-fr <sup>(1)</sup> :

- Liste des formations
- Catalogue des enseignements transverses
- Offre de formation
- Maintien de la cohérence avec le format

CDM-fr

## ECHANGES

### Brique de scolarité

- Amélioration de l'intégration

Gestion de la cohabilitation

CDM-fr

### Reprise des données

- CDM-fr
- Apogée

CDM-fr

- Automatisation des échanges avec **PEliCan**
- Automatisation des échanges avec **l'ONISEP**
- Automatisation des échanges avec le **RNCP**

(1) Respect de la version du format CDM-fr accessible sur <https://siesr.adc.education.fr>



- **La priorisation a été faite en favorisant :**
  - ✓ les évolutions de faible charge à forte valeur ajoutée
  - ✓ Les évolutions de charge importante, à forte valeur ajoutée et dont la maturité du besoin est jugée suffisante
- **Priorisation plan produit 2013**
  - ✓ Livraison des fonctionnalités :
    - Gestion du multilinguisme
    - Intégration avec PEliCan
    - Intégration avec le portail de l'ONISEP
    - Profil de validation : responsable de composante
    - Automatisation des échanges avec le RNCP
    - Amélioration de la gestion des MCC
  - ✓ Démarrage des études :
    - Simulation du coût des maquettes
    - Amélioration de l'intégration avec la brique de scolarité (sous réserve de maturité suffisante)

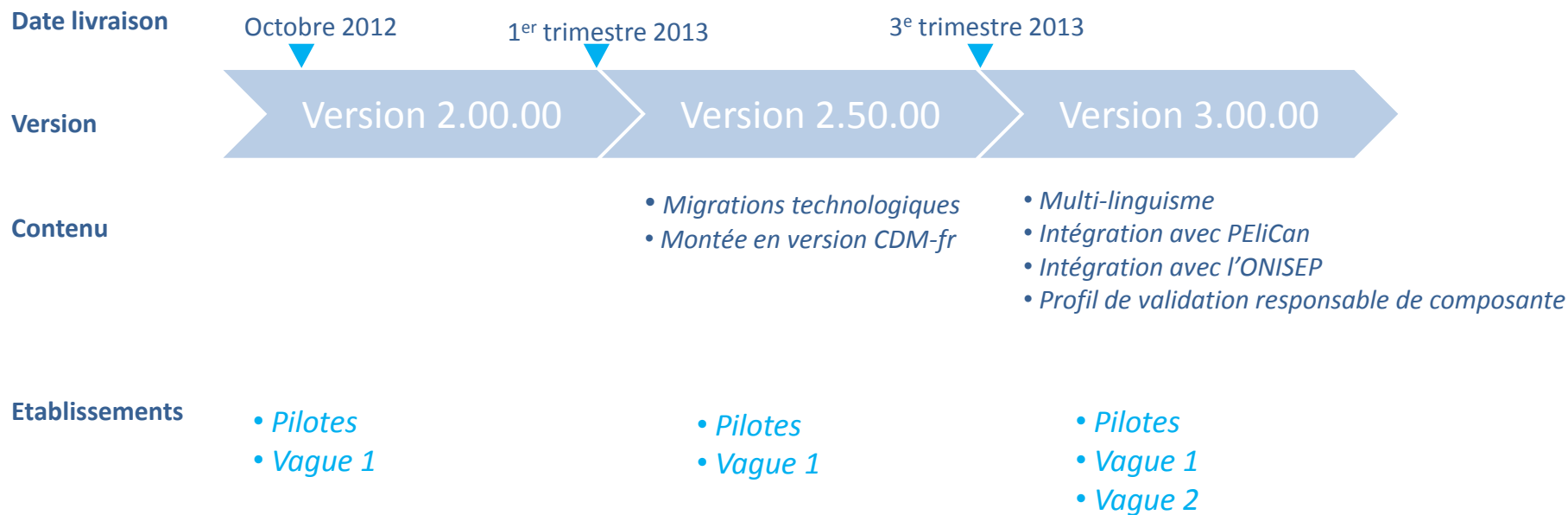


Priorité décroissante



**Proposition validée ?**

# ROF DEMAIN ... PROPOSITION DE CALENDRIER



**Proposition validée ?**

# ROF DEMAIN ... ON EN PARLE AU CLUB UTILISATEUR



- **En plénière**

- ✓ Pour présenter l'état d'avancement du projet et le plan produit 2013

- **En atelier pour**

- ✓ Aborder la réflexion préalable sur la mise en qualité des données
- ✓ Présenter l'outil et ses apports
- ✓ Parler de la lisibilité et de la visibilité de l'offre de formation
- ✓ Familiariser les participants aux concepts de modélisation dans l'outil (via le témoignage d'un établissement pilote ou de la vague 1)



**Autres propositions ?**