

Du polycopié au numérique : un exemple de mutation pédagogique accompagnée

Isabelle CHENERIE, directrice du service universitaire de pédagogie (SUP),
université Paul Sabatier – Toulouse 3

The slide features a header with the SUP logo (service universitaire de pédagogie) on the left and 'Université Paul Sabatier Toulouse 3' on the right. The main title 'Du polycopié au numérique' is displayed in a large blue box, with the author's name 'Isabelle Chênerie' below it. The footer contains the text 'Séminaire Amue - « TICE et e-pédagogie : la nouvelle frontière de l'enseignement supérieur » - jeudi 23 octobre 2008'.

The slide has a header with the SUP logo on the left and 'Université Paul Sabatier Toulouse 3' on the right. A navigation bar at the top includes 'Contexte', 'Observations', 'Analyse', and 'Perspectives'. The main title 'Plan' is followed by a list of items: '» Contexte', '» Observations', '» Analyse', and '» Perspectives'. The footer contains the text 'Séminaire Amue - « TICE et e-pédagogie : la nouvelle frontière de l'enseignement supérieur » - jeudi 23 octobre 2008' and a small graphic of colored squares.



Slide 3: Contexte d'un Service Universitaire de Pédagogie

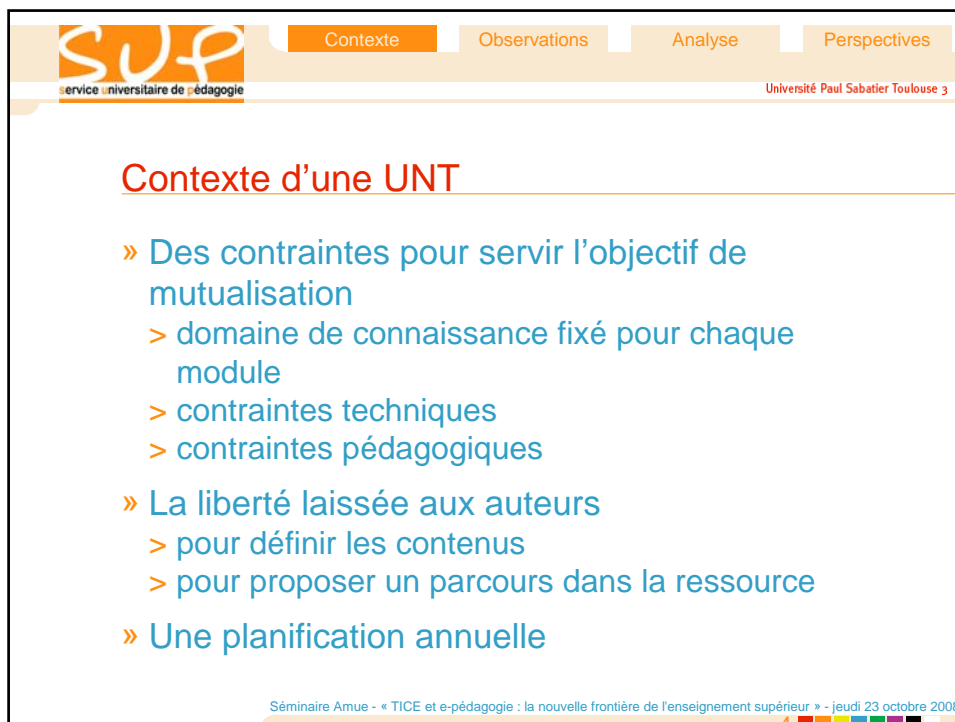
Navigation: Contexte (actif), Observations, Analyse, Perspectives

Service universitaire de pédagogie | Université Paul Sabatier Toulouse 3

Contexte d'un Service Universitaire de Pédagogie

- » Les TICE envisagées comme :
 - > un outil à mettre au service de la pédagogie
 - > un levier de changement des pratiques
 - > le vecteur de communication adapté à la culture des étudiants
 - > une opportunité d'ouvrir la formation au monde
- » Le développement des TICE soutenu par :
 - > des formations mixtes
 - > l'accompagnement de la conception des ressources
 - > l'accompagnement de leur utilisation

Séminaire Amue - « TICE et e-pédagogie : la nouvelle frontière de l'enseignement supérieur » - jeudi 23 octobre 2008



Slide 4: Contexte d'une UNT

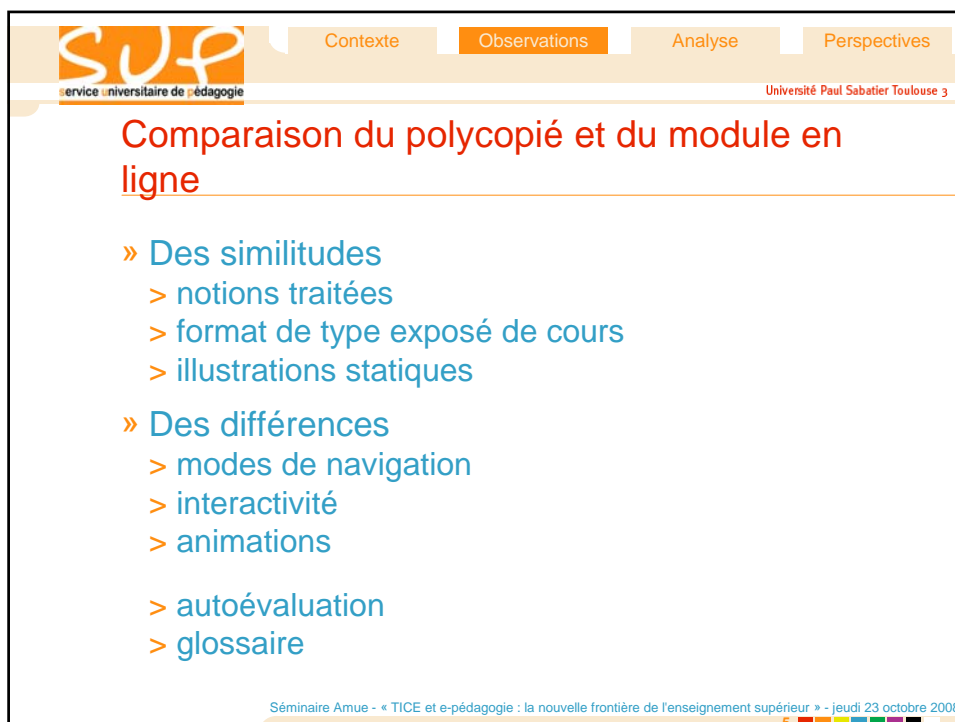
Navigation: Contexte (actif), Observations, Analyse, Perspectives

Service universitaire de pédagogie | Université Paul Sabatier Toulouse 3

Contexte d'une UNT

- » Des contraintes pour servir l'objectif de mutualisation
 - > domaine de connaissance fixé pour chaque module
 - > contraintes techniques
 - > contraintes pédagogiques
- » La liberté laissée aux auteurs
 - > pour définir les contenus
 - > pour proposer un parcours dans la ressource
- » Une planification annuelle

Séminaire Amue - « TICE et e-pédagogie : la nouvelle frontière de l'enseignement supérieur » - jeudi 23 octobre 2008



Slide 5: Comparaison du polycopié et du module en ligne

Service universitaire de pédagogie | Université Paul Sabatier Toulouse 3

Contexte | Observations | Analyse | Perspectives

Comparaison du polycopié et du module en ligne

- » Des similitudes
 - > notions traitées
 - > format de type exposé de cours
 - > illustrations statiques
- » Des différences
 - > modes de navigation
 - > interactivité
 - > animations

 - > autoévaluation
 - > glossaire

Séminaire Amue - « TICE et e-pédagogie : la nouvelle frontière de l'enseignement supérieur » - jeudi 23 octobre 2008



Slide 6: Les points durs rencontrés lors de la médiatisation

Service universitaire de pédagogie | Université Paul Sabatier Toulouse 3

Contexte | Observations | Analyse | Perspectives

Les points durs rencontrés lors de la médiatisation

- » La structuration de la ressource
- » La charge de connaissances
- » La gestion de la charge cognitive / écran
- » Le style d'écriture
- » Les places respectives
 - > de l'image
 - > du langage

Séminaire Amue - « TICE et e-pédagogie : la nouvelle frontière de l'enseignement supérieur » - jeudi 23 octobre 2008

The slide features a header with the SUP logo and navigation tabs: 'Contexte', 'Observations' (highlighted), 'Analyse', and 'Perspectives'. The footer includes the text 'Université Paul Sabatier Toulouse 3' and 'Séminaire Amue - « TICE et e-pédagogie : la nouvelle frontière de l'enseignement supérieur » - jeudi 23 octobre 2008'.

Les questions pédagogiques sous jacentes

- » Comment induire chez l'étudiant une structuration d'ensemble des connaissances ?
- » Quelle définition des objectifs d'apprentissage ?
- » Quel contenu et quelle exploitation des animations ?
- » Comment rétablir le rôle crucial du langage dans les apprentissages ?

The slide features a header with the SUP logo and navigation tabs: 'Contexte', 'Observations', 'Analyse' (highlighted), and 'Perspectives'. The footer includes the text 'Université Paul Sabatier Toulouse 3' and 'Séminaire Amue - « TICE et e-pédagogie : la nouvelle frontière de l'enseignement supérieur » - jeudi 23 octobre 2008'.

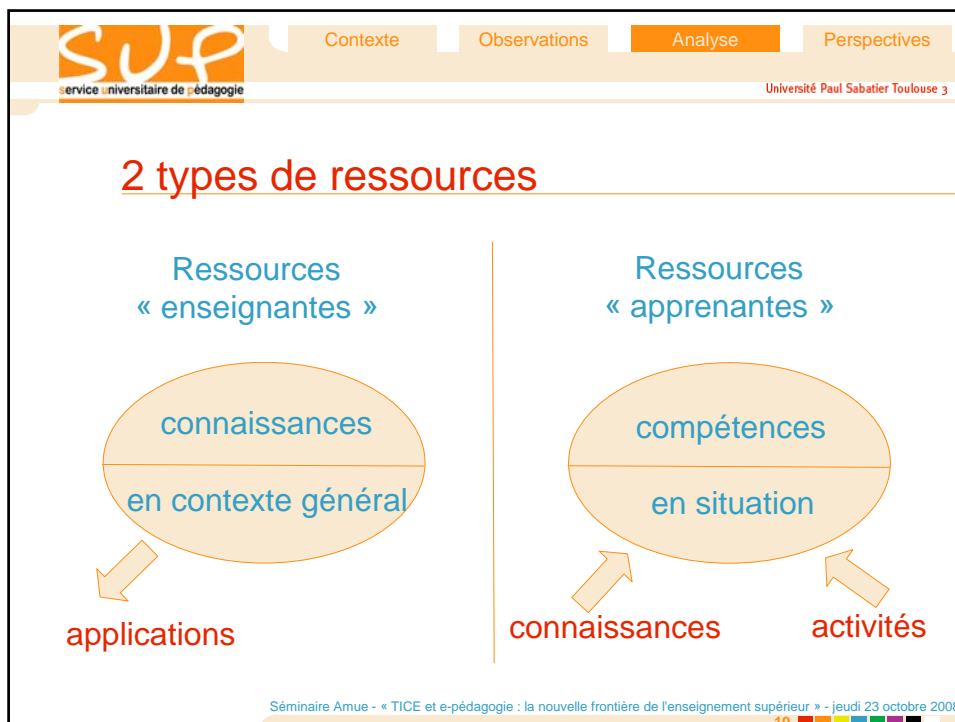
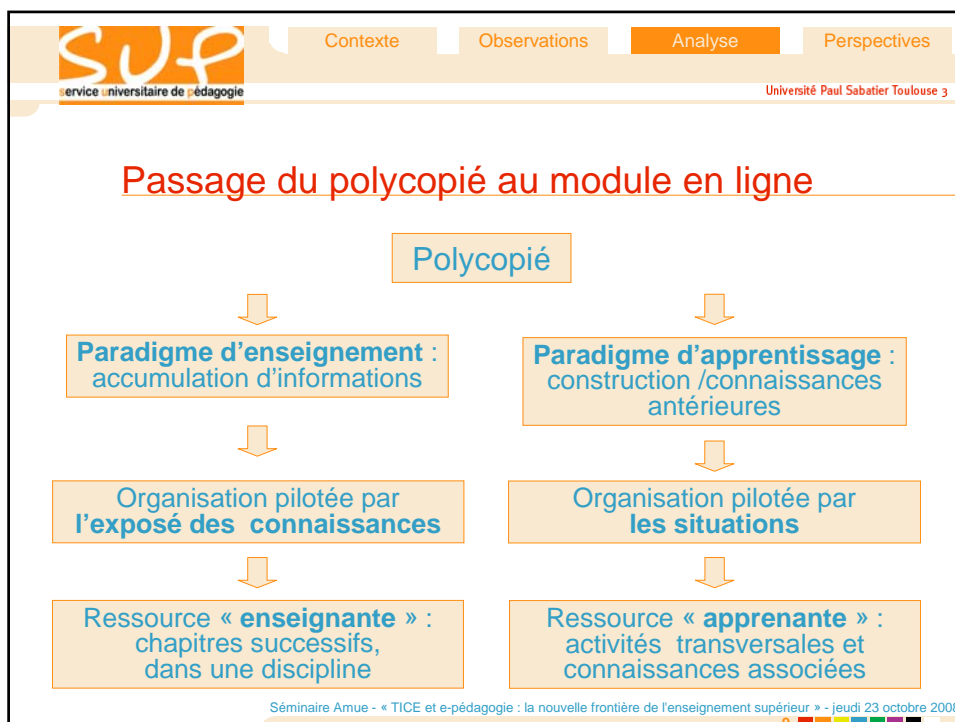
Proposition d'un cadre d'analyse*

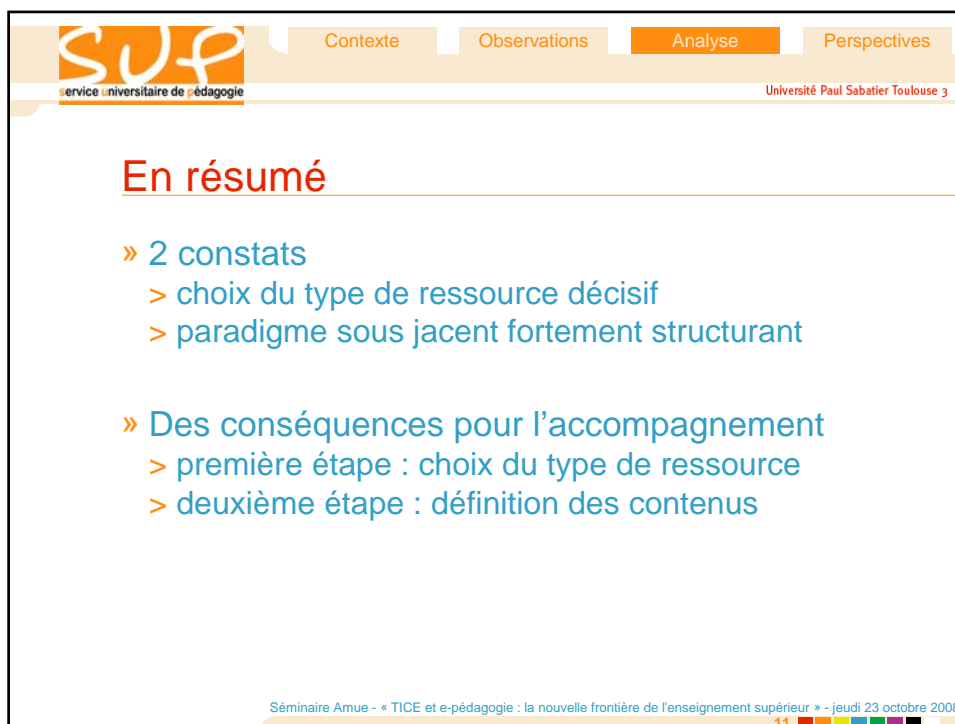
- » Le paradigme d'enseignement
 - > enseignant transmetteur de connaissances
 - > étudiant récepteur passif
 - > accumulation et association de connaissances
- » Le paradigme d'apprentissage
 - > enseignant créateur de situations et d'activités
 - > apprenant investigateur
 - > développement de compétences

** Intégrer les nouvelles technologies de l'information, Jacques Tardif, 1998.*

Du polycopié au numérique : un exemple de mutation pédagogique accompagnée

Isabelle CHENERIE, directrice du service universitaire de pédagogie (SUP),
université Paul Sabatier – Toulouse 3





Slide 11: En résumé

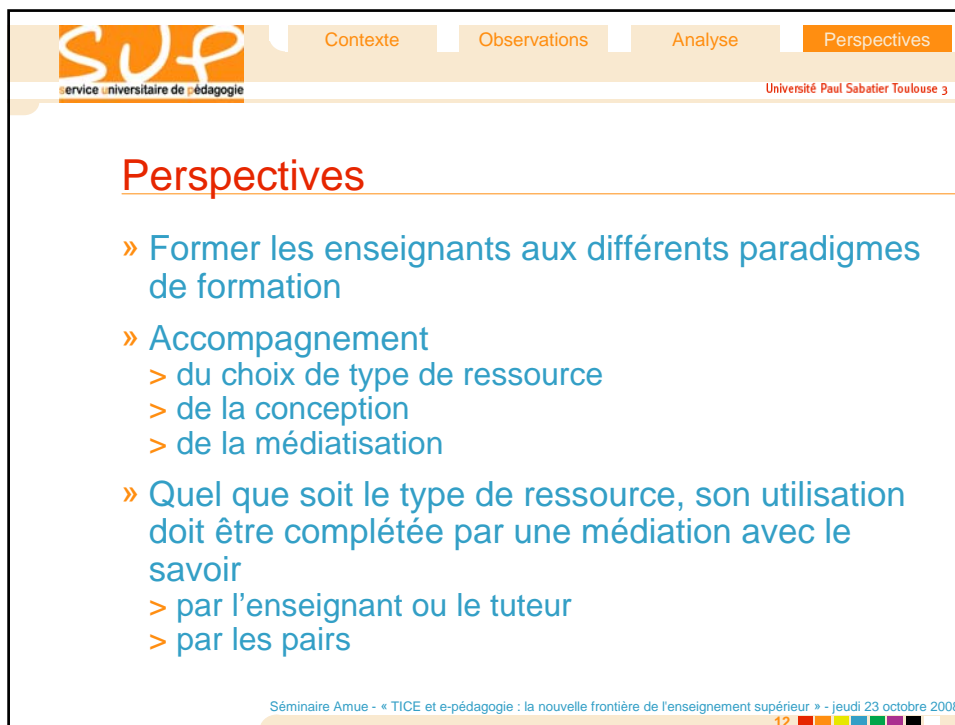
Contexte Observations **Analyse** Perspectives

service universitaire de pédagogie Université Paul Sabatier Toulouse 3

En résumé

- » 2 constats
 - > choix du type de ressource décisif
 - > paradigme sous jacent fortement structurant
- » Des conséquences pour l'accompagnement
 - > première étape : choix du type de ressource
 - > deuxième étape : définition des contenus

Séminaire Amue - « TICE et e-pédagogie : la nouvelle frontière de l'enseignement supérieur » - jeudi 23 octobre 2008 11



Slide 12: Perspectives

Contexte Observations Analyse **Perspectives**

service universitaire de pédagogie Université Paul Sabatier Toulouse 3

Perspectives

- » Former les enseignants aux différents paradigmes de formation
- » Accompagnement
 - > du choix de type de ressource
 - > de la conception
 - > de la médiatisation
- » Quel que soit le type de ressource, son utilisation doit être complétée par une médiation avec le savoir
 - > par l'enseignant ou le tuteur
 - > par les pairs

Séminaire Amue - « TICE et e-pédagogie : la nouvelle frontière de l'enseignement supérieur » - jeudi 23 octobre 2008 12