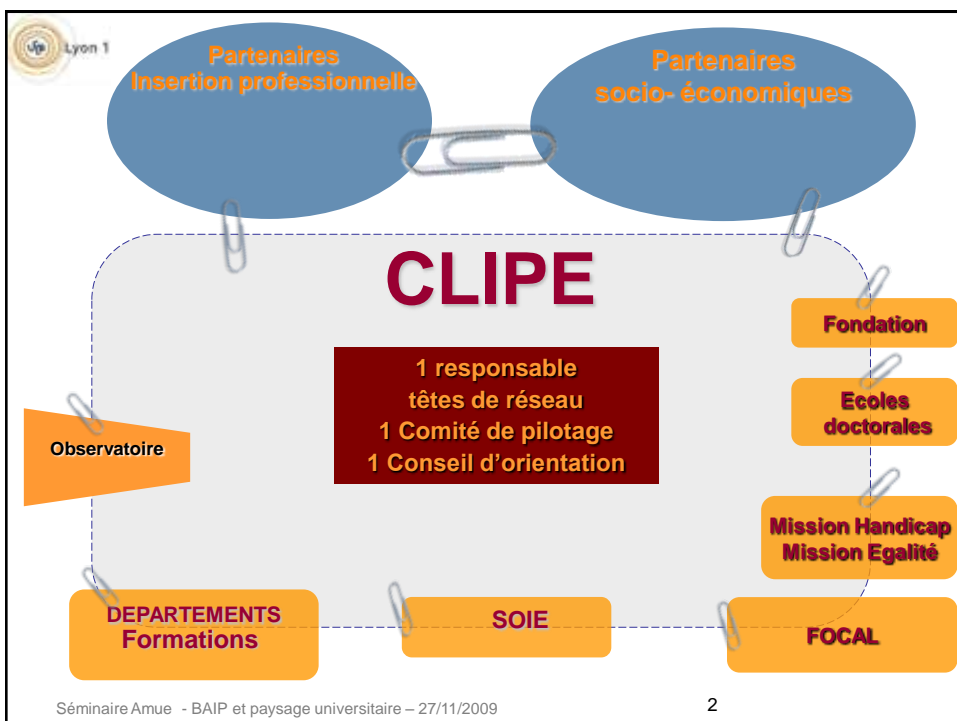



Le CLIPE : un réseau de réseaux d'insertion

Sylvie BLAINEAU, vice-président déléguée à l'orientation et à l'insertion professionnelle
Université Claude Bernard – Lyon 1



Séminaire Amue - BAIP et paysage universitaire – 27/11/2009

2




CLIPE

Diversification des choix professionnels


**Mission Handicap
Mission Egalité
Actions spécifiques**

**Regroupement de formations
Ancienneté du réseau
Implications financières**

**FOCAL
Alternance
Relations entreprises**



Séminaire Amue - BAIP et paysage universitaire – 27/11/2009 3




**12 ED
1500 doctorants
Un collège doctoral au PRES de Lyon :
modules insertion professionnelle**

Obligation de suivi d'insertion (Anciens)
Éparpillement et pratiques diverses
Notion d'insertion très 'académique'

**Ecoles doctorales
Relations entreprises
Suivi des anciens**

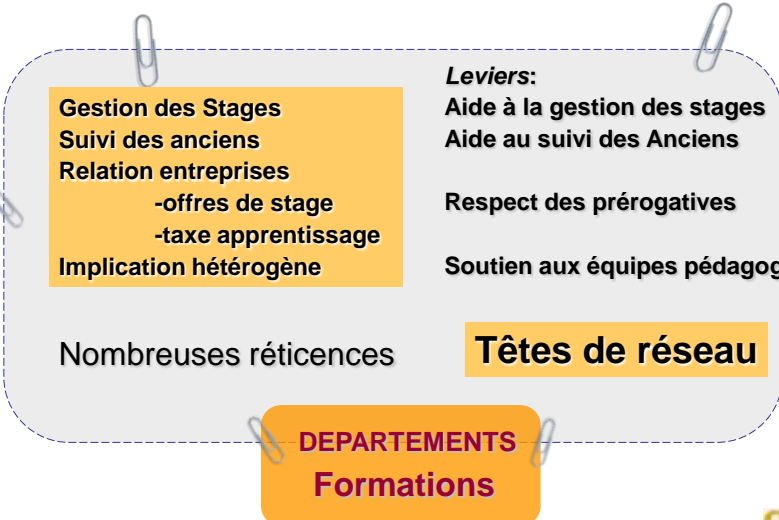

Levier : doctorant et docteur en entreprise



Séminaire Amue - BAIP et paysage universitaire – 27/11/2009 4

Le CLIPE : un réseau de réseaux d'insertion

Sylvie BLAINEAU, vice-président déléguée à l'orientation et à l'insertion professionnelle
Université Claude Bernard – Lyon 1





The diagram is enclosed in a dashed blue border with paperclip icons at the corners. It features several text boxes:

- Left side (yellow box):**
 - Gestion des Stages
 - Suivi des anciens
 - Relation entreprises
 - offres de stage
 - taxe apprentissage
 - Implication hétérogène
- Right side (grey box):**
 - Leviers:**
 - Aide à la gestion des stages
 - Aide au suivi des Anciens
 - Respect des prérogatives
 - Soutien aux équipes pédagogiques
- Bottom left (grey box):** Nombreuses réticences
- Bottom right (yellow box):** Têtes de réseau
- Center (yellow box):** DEPARTEMENTS Formations

CLIFE logo with figures in the bottom right corner.

Séminaire Amue - BAIP et paysage universitaire – 27/11/2009 5

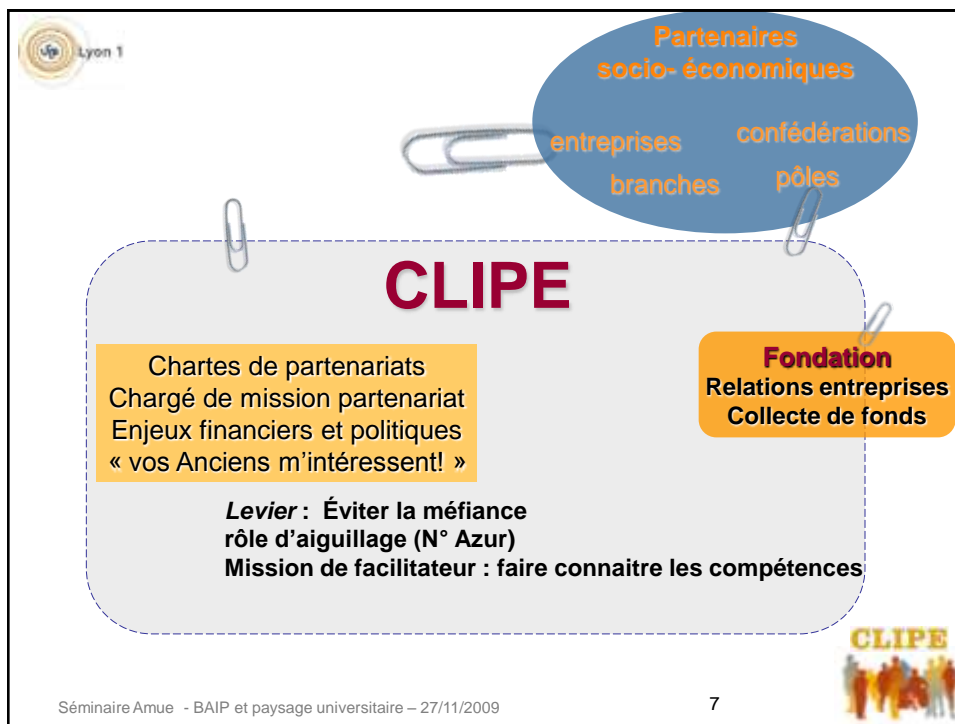


The diagram is enclosed in a dashed blue border with paperclip icons at the corners. It features several text boxes:

- Center (yellow box):**
 - Accompagnement des étudiant-e-s:
 - Projet Professionnel
 - Aide à la recherche de stage
 - Informations sur le marché de l'emploi et métiers
 - Facilitation des relations étudiants-entreprises
 - Modules de formations
 - Pilotage du portail insertion professionnelle
 - Pilotage de l'Annuaire des Anciens
- Bottom (yellow box):** **CLIFE = SOIE ???**
SOIE
Service d'Orientation et d'Insertion des Etudiant-e-s

CLIFE logo with figures in the bottom right corner.

Séminaire Amue - BAIP et paysage universitaire – 27/11/2009 6



Slide 7: CLIPE network diagram. The central element is a dashed box labeled 'CLIPE'. To its top right is a blue oval labeled 'Partenaires socio-économiques' containing 'entreprises', 'branches', 'confédérations', and 'pôles'. To its left is a yellow box with 'Chartes de partenariats', 'Chargé de mission partenariat', 'Enjeux financiers et politiques', and '« vos Anciens m'intéressent! »'. To its right is another yellow box with 'Fondation', 'Relations entreprises', and 'Collecte de fonds'. Below the central box, it lists 'Levier : Éviter la méfiance', 'rôle d'aiguillage (N° Azur)', and 'Mission de facilitateur : faire connaître les compétences'. The bottom left has the text 'Séminaire Amue - BAIP et paysage universitaire – 27/11/2009' and the number '7'. The bottom right features the CLIPE logo.

Partenaires socio-économiques
entreprises confédérations
branches pôles

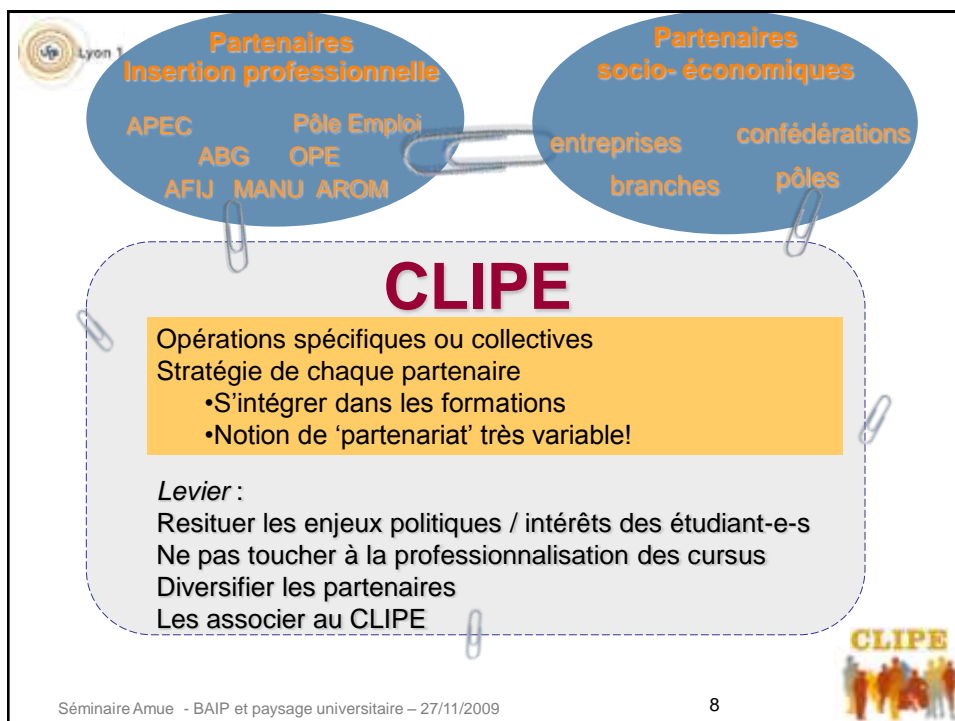
CLIPE

Chartes de partenariats
Chargé de mission partenariat
Enjeux financiers et politiques
« vos Anciens m'intéressent! »

Fondation
Relations entreprises
Collecte de fonds

Levier : Éviter la méfiance
rôle d'aiguillage (N° Azur)
Mission de facilitateur : faire connaître les compétences

Séminaire Amue - BAIP et paysage universitaire – 27/11/2009 7



Slide 8: CLIPE network diagram. The central element is a dashed box labeled 'CLIPE'. To its top left is a blue oval labeled 'Partenaires Insertion professionnelle' containing 'APEC', 'ABG', 'AFIJ', 'MANU', 'Pôle Emploi', 'OPE', and 'AROM'. To its top right is a blue oval labeled 'Partenaires socio-économiques' containing 'entreprises', 'branches', 'confédérations', and 'pôles'. Below the central box, it lists 'Opérations spécifiques ou collectives', 'Stratégie de chaque partenaire', and '•S'intégrer dans les formations', '•Notion de 'partenariat' très variable!'. Below that, it lists 'Levier :', 'Resituer les enjeux politiques / intérêts des étudiant-e-s', 'Ne pas toucher à la professionnalisation des cursus', 'Diversifier les partenaires', and 'Les associer au CLIPE'. The bottom left has the text 'Séminaire Amue - BAIP et paysage universitaire – 27/11/2009' and the number '8'. The bottom right features the CLIPE logo.

Partenaires Insertion professionnelle
APEC Pôle Emploi
ABG OPE
AFIJ MANU AROM

Partenaires socio-économiques
entreprises confédérations
branches pôles

CLIPE

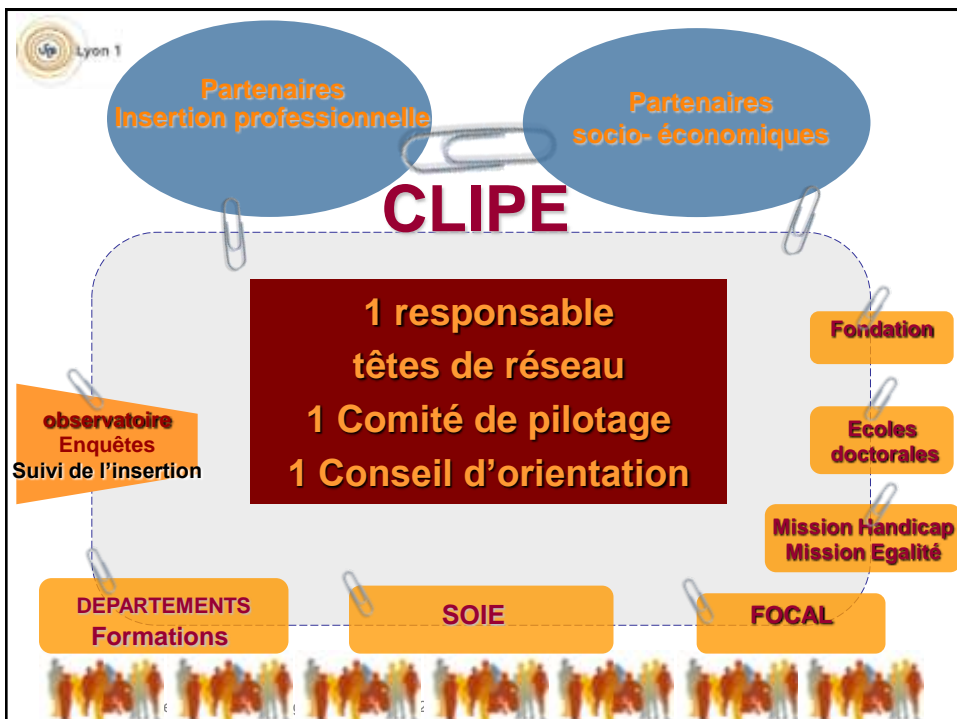
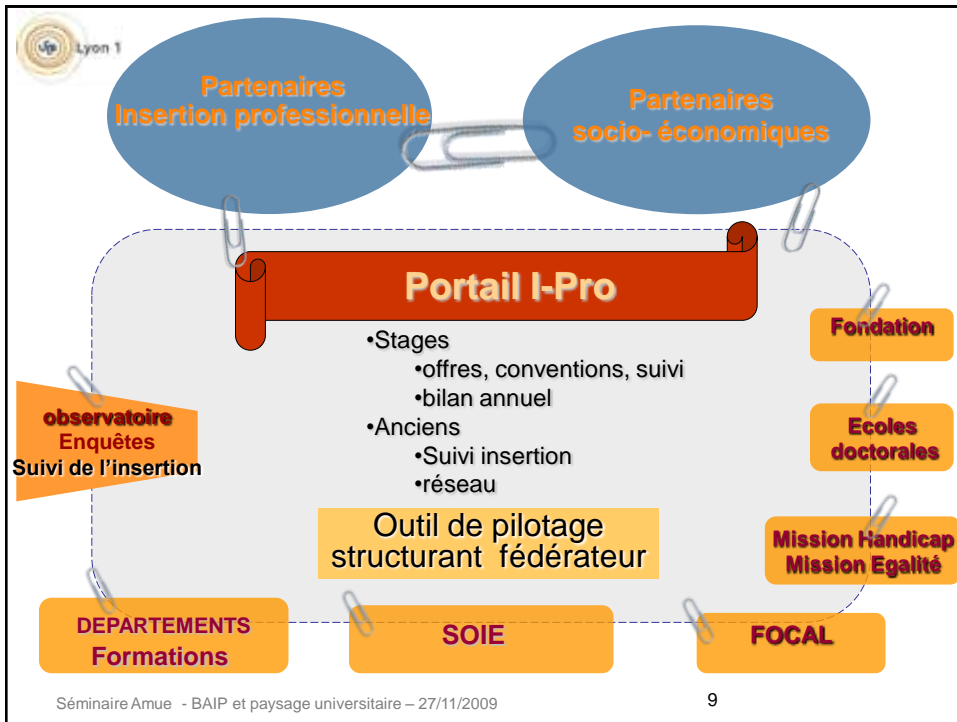
Opérations spécifiques ou collectives
Stratégie de chaque partenaire
•S'intégrer dans les formations
•Notion de 'partenariat' très variable!


Levier :
Resituer les enjeux politiques / intérêts des étudiant-e-s
Ne pas toucher à la professionnalisation des cursus
Diversifier les partenaires
Les associer au CLIPE

Séminaire Amue - BAIP et paysage universitaire – 27/11/2009 8

Le CLIPE : un réseau de réseaux d'insertion


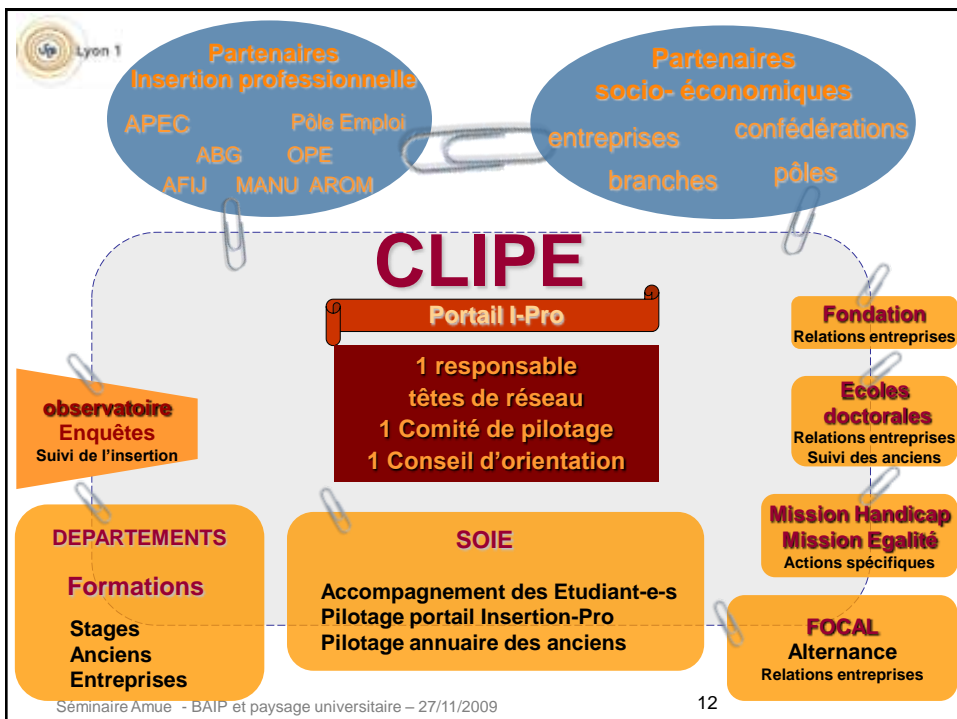
Sylvie BLAINEAU, vice-président déléguée à l'orientation et à l'insertion professionnelle
Université Claude Bernard – Lyon 1





le Conseil d'Orientation

- Un représentant du CA de La Fondation partenariale
- Tous les partenaires socio-économiques avec qui Lyon1 a signé une charte de partenariat (branches, syndicats, pôles de compétitivité)
- Le Medef Rhône-Alpes
- Le PRAO (Pôle Rhône-Alpes pour l'orientation)
- La DRTEFP (Direction régionale du Travail Emploi Formation Professionnelle)
- La CCI du Rhône
- La FREREF (Fondation des Régions européennes pour la recherche en éducation et en formation)
- Les partenaires insertion pro : APEC- Pôle Emploi
- L'AFIJ – la MANU
- Le responsable Insertion professionnelle des docteurs du PRES de Lyon
- Le rectorat (SAIO)
- L'association projetpro.com

Le CLIPE : un réseau de réseaux d'insertion

Sylvie BLAINEAU, vice-président déléguée à l'orientation et à l'insertion professionnelle
Université Claude Bernard – Lyon 1

