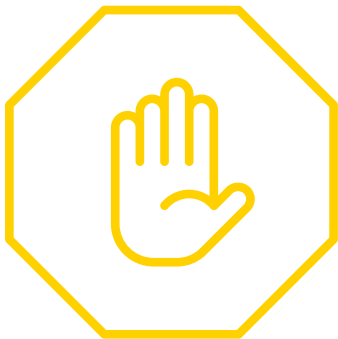


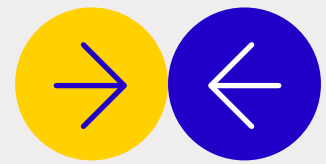
EvRP



évaluation des risques professionnels

Un outil essentiel à toute démarche de santé et de prévention de la sécurité au travail. Pour répondre aux enjeux de la prévention de la santé et de la sécurité au travail, l'Amue propose, en partenariat avec le CNRS, la solution EvRP, outil de management de la prévention qui vous permet :

- + d'identifier, d'évaluer et de hiérarchiser les risques professionnels
- + de définir et mettre en oeuvre un plan d'action de prévention adapté à votre établissement



Les bénéfices

→ pour votre établissement

Valorisation de la politique de prévention de la santé et de la sécurité au travail

Pilotage en temps réel des actions de prévention

Édition et suivi du Document Unique d'évaluation des Risques (DUER)

Responsabilisation de l'ensemble des acteurs

Planification des financements

→ pour les utilisateurs

Accès direct au référentiel des risques

Visibilité des risques identifiés pour chaque unité de travail

Pilotage des actions à TOUT niveau de responsabilité

Traçabilité du programme de prévention

La richesse des fonctionnalités

La solution EvRP permet de gérer les risques professionnels rattachés aux locaux, aux matériels et aux activités des postes de travail

- Gestion du référentiel des facteurs de risques : description, localisation, cotation, validation
- Production, mise à jour et historisation des DUER *
- Faciliter une évaluation collective et participative
- Identification des actions correctives et des responsables associés
- Mise en évidence des risques résiduels
- Évaluation des coûts de mise en œuvre, les dates prévisionnelles de réalisation
- Analyse en temps réel via le tableau de bord ou le requêteur intégré
- Gestion des restructurations d'unités (fusion, duplication, fermeture)

Développer la démarche qualité et favoriser la communication

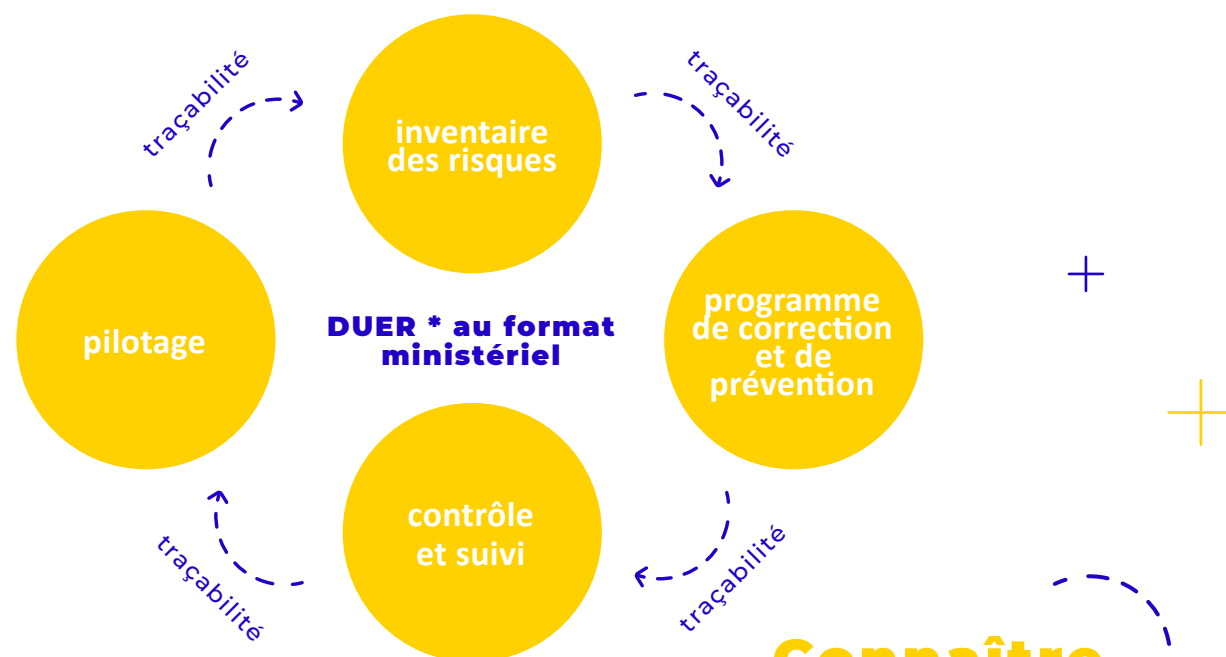
Grâce à une base de connaissance partagée et des processus de validation intégrés, les échanges et les mises à jour sont simplifiés.

Acteurs internes et externes, tels que les partenaires CNRS, INSERM, IRD..., peuvent consulter le DUER * de l'unité mixte.

Maîtriser ses coûts

Parce que l'impact financier des conséquences d'un accident du travail peut être considérable, s'engager durablement et efficacement dans une dynamique de prévention constitue un véritable investissement dans la réduction des risques professionnels ainsi que dans les coûts induits.

chacun peut créer ses propres requêtes, afin de réaliser un suivi et une analyse personnalisés



Piloter vos actions de prévention

La solution offre au chef d'établissement la vision de l'ensemble des DUER * et une aide à la prise de décision pour la mise en place d'actions correctives et de prévention appropriées.

Qu'en pensent les utilisateurs ?

Soraya NEBBACHE

Responsable hygiène et sécurité
Chef de projet EvRP
Sorbonne Université

« Le logiciel EvRP est une transposition fidèle du guide du Ministère/ CNRS, une reconduction à l'identique de la méthodologie préconisée. Les fonctions offertes par le logiciel correspondent aux attentes et aux besoins des laboratoires de recherche et services des établissements.

Sa plus value réside dans les possibilités de partage, de suivi et d'exploitation, avec un système de cotation simple facilitant la classification des risques et des indicateurs sur l'avancement de la réalisation du DUER *.

*Document Unique d'évaluation des Risques

Connaître les risques pour mieux les maîtriser : une obligation légale

Extrait du CODE du TRAVAIL :

les obligations légales des universités et établissements de l'ESR :

→ Article L4121-1 :

l'obligation générale de sécurité pour les établissements de prendre toutes les mesures pour assurer la sécurité et protéger la santé des travailleurs

→ Article L4121-3 :

l'obligation pour l'employeur de transcrire dans un document unique les résultats de l'évaluation des risques de santé et la sécurité des travailleurs à laquelle il procède. Cette évaluation comporte un inventaire des risques identifiés dans chaque unité de travail de l'établissement

→ Articles R.4121-1 et R4121-2 :

l'obligation de transcrire et de mettre jour les résultats de l'évaluation des risques dans les conditions prévues par l'article sous peine d'amende (contraventions de cinquième classe)



L'infrastructure technologique

→ Éditeur
CNRS / AMUE

→ OS/SGBD
Windows Server 2016/
IIS
Linux RedHat 7/
PostgreSQL 10

→ Profils et habilitation

— Sécurisation des accès et des droits

— Authentification unique

— Accès différencié en fonction des profils

simple, rapide et fiable, EvRP est le moyen performant pour mesurer l'efficacité des actions de prévention

L'Amue vous accompagne

→ L'accompagnement personnalisé du projet

- Une écoute attentive aux spécificités de chaque établissement
- Un séminaire de lancement et de diagnostic de l'établissement
- Des prestations optionnelles à la demande
- Un espace collaboratif dédié à EvRP offrant toute la documentation nécessaire
- Un espace dédié aux correspondants EvRP pour toutes les demandes d'assistance

→ Les formations

- Pour votre équipe projet (outil et métier)
- Pour vos utilisateurs

→ Le déploiement

- Une documentation complète : modes opératoires, tableaux de bord, fiches de collecte de données, manuels utilisateurs
- Une prestation optionnelle de chargement en masse de la base initiale

→ Une assistance renforcée

- Accès 24h/24 à la base de connaissance
- Assistance aux correspondants

→ → → En complément

Une offre diversifiée de conférences, de séminaires ainsi que des formations dans le domaine de la prévention, santé et sécurité au travail

Depuis 2021, vous avez la possibilité de confier à l'Amue le chargement en masse de la base qui s'effectue en 4 étapes :



1 • Saisie
des informations par l'établissement dans des fichiers de collecte ;



2 • Transmission
des fichiers ;



3 • Test des données ;



4 • Import et mise à disposition de la base initialisée complète.

amue.fr



Contact
drem@amue.fr