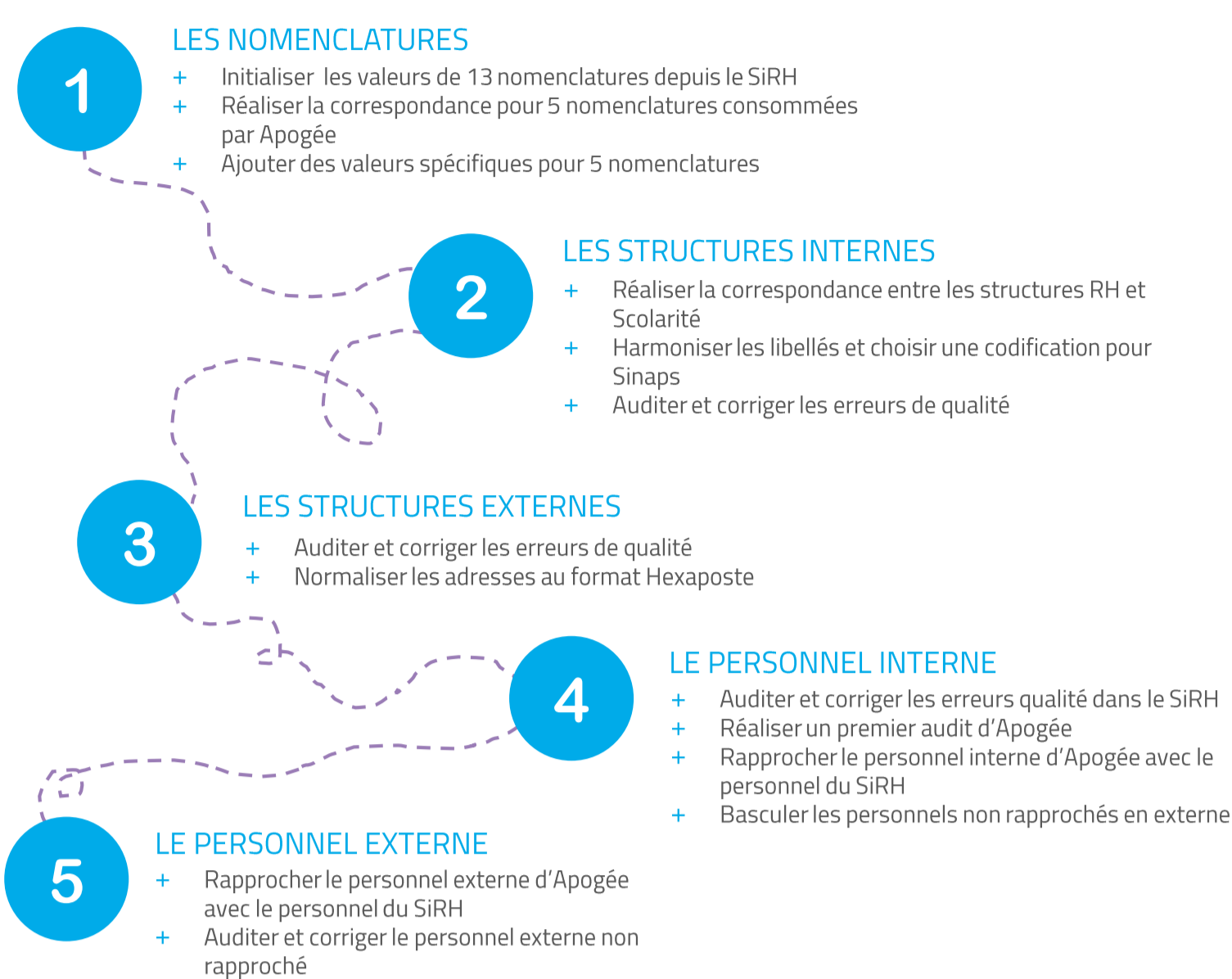


9 établissements pilotes

La mise en qualité des données des applications est une étape essentielle du déploiement de Sinaps au sein de l'établissement.

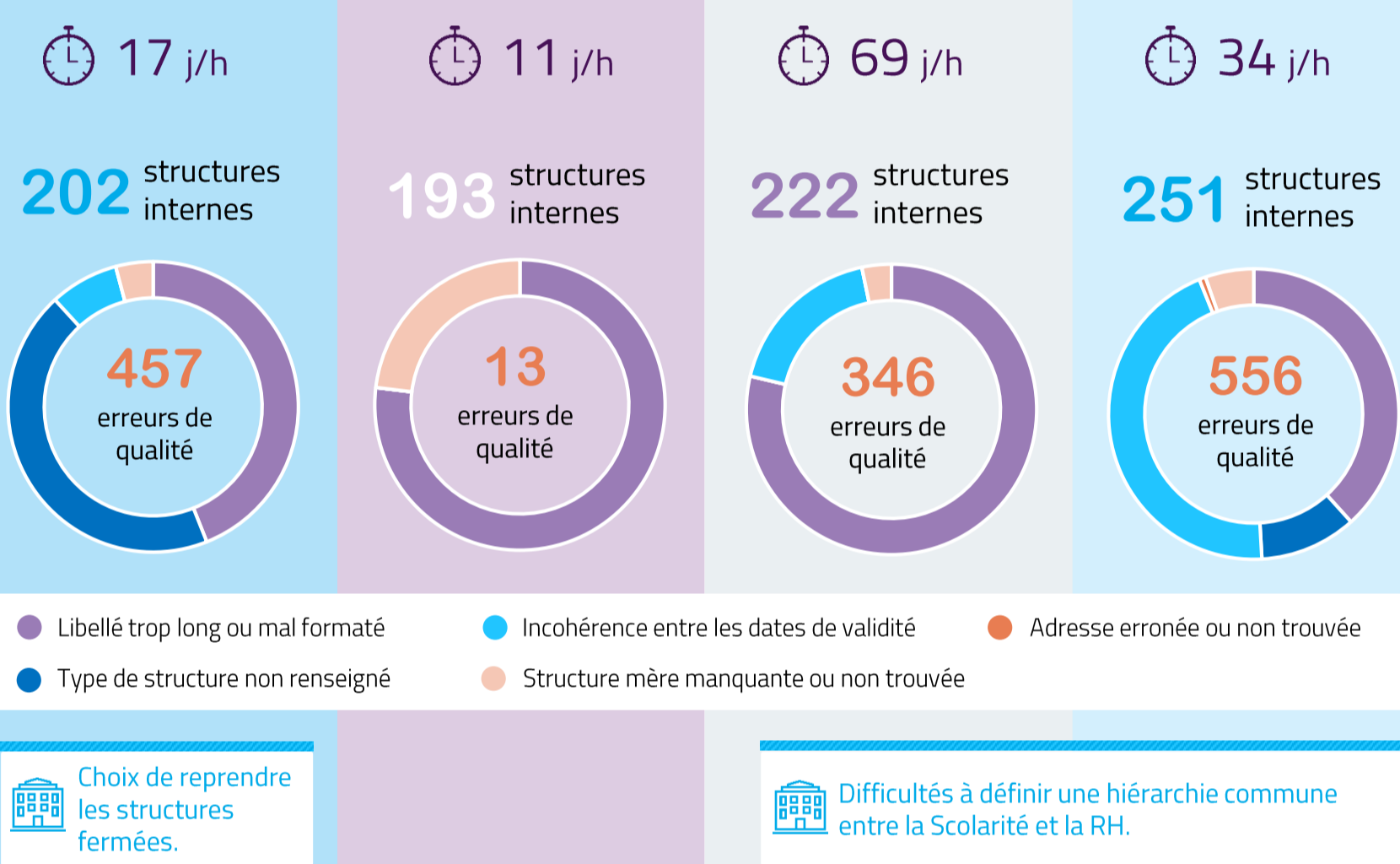
Elle consiste à auditer les données de référence dans les applications, les corriger et les initialiser.

## LES ÉTAPES SUIVIES PAR LES PILOTES

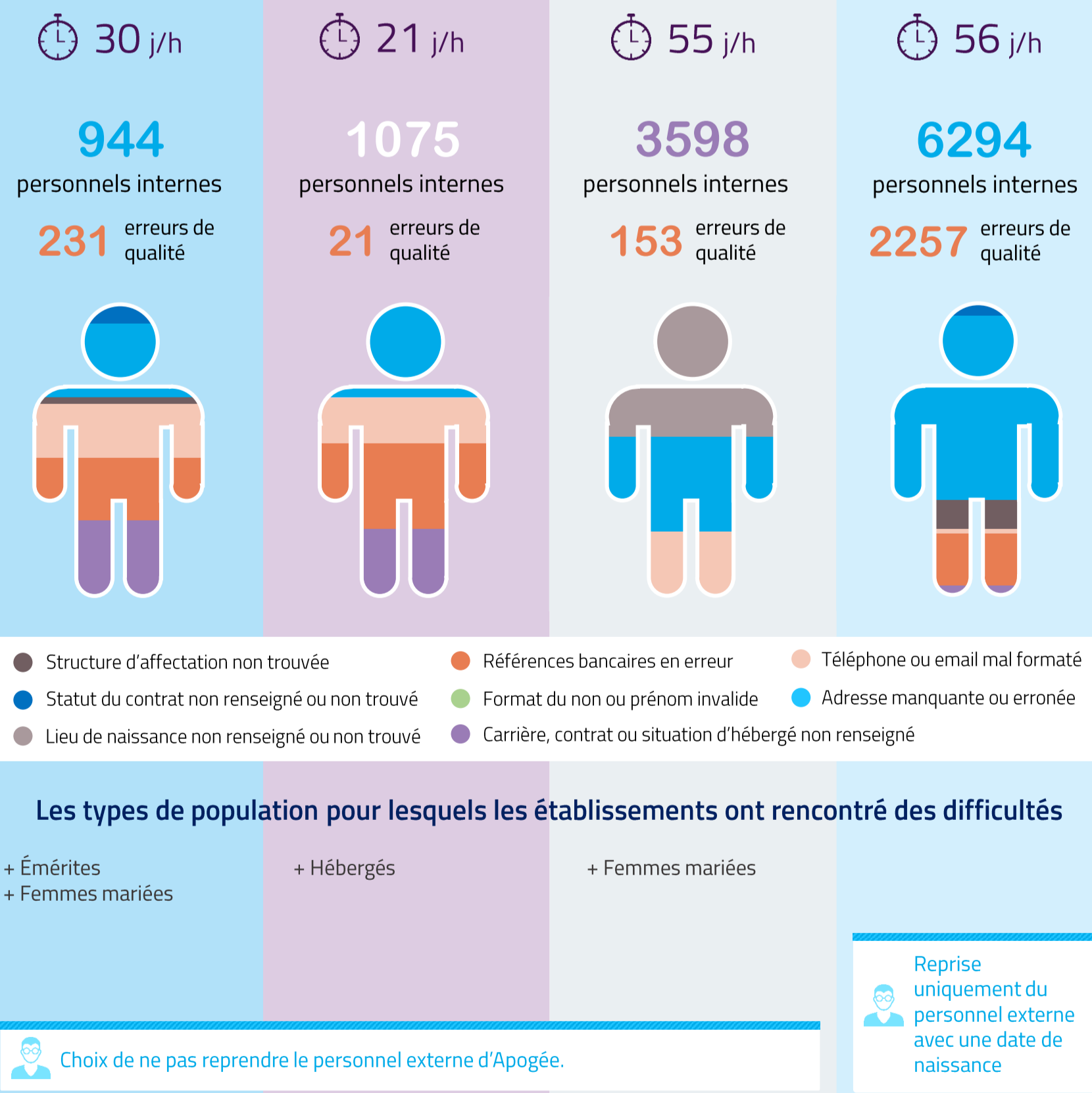


## Le retour d'expérience de 4 ÉTABLISSEMENTS PILOTES au contexte et aux choix différents

### LES STRUCTURES INTERNES



### LE PERSONNEL INTERNE ET EXTERNE



### LES NOMENCLATURES

