



Un outil national
commun aux unités
de recherche et
à leurs établissements
de rattachement, pensé
pour les chercheurs

Vers une meilleure
connaissance des projets
et des activités de
recherche des laboratoires.



Recherche

→ Caplab pour qui ?

Unités de recherche :

Directeurs d'unité, Responsables d'équipes, Responsables administratifs, Chercheurs, Enseignants chercheurs,...

Structures support en établissement:

Personnels de support et de soutien à la recherche dans les domaines de l'aide au montage de projets, du pilotage de la recherche, de l'innovation et de la valorisation, de la diffusion d'appels à projets internes en établissement

→ Bénéfices pour les utilisateurs

Saisie unique des informations partagées

Vision à 360° des activités
et des projets de recherche

Meilleure connaissance de l'ensemble
des activités et des projets en partenariat

Consolidation de toutes les données
de Caplab par périmètres paramétrables

Aide aux restitutions HCERES

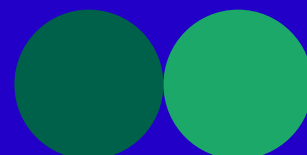
Facilitation de la constitution
des dossiers de candidatures à appels
à projets avec des informations
consolidées et capitalisées en unité
de recherche et en établissement
de rattachement

Accès facilité à l'ensemble des
informations pour le suivi des projets

Restitutions à différents niveaux pour
le porteur du projet, le directeur d'unité,
le responsable d'équipe ou au niveau
des établissements de rattachement

Données disponibles pour toute
exploitation numérique (sites web,
Intranets, outils décisionnels, API, ...)

Gain de visibilité pour les chercheurs
(activités, candidatures, projets,
partenariats, produits)



amue

MUTUALISATION + SOLUTIONS

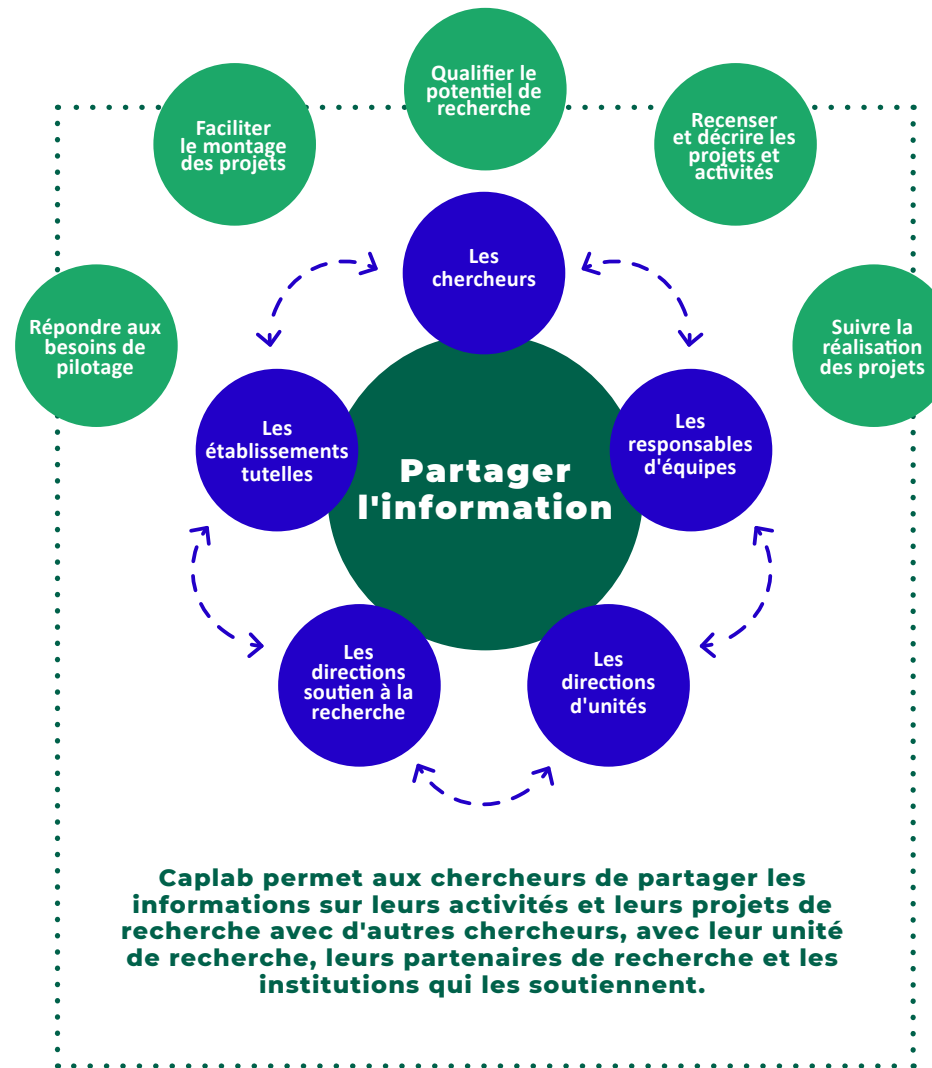
Les pilotes

Les établissements



Les unités de recherche

- Aix-Marseille School of Economics (AMSE)
- Centre de Recherche en Automatique de Nancy (CRAN)
- Centre de Recherche Epidémiologie et Statistiques (CRESS)
- Centre de Recherche sur l'Inflammation (CRI)
- Centre d'Histoire Espaces et Cultures (CHEC)
- Imagerie Moléculaire et Stratégies Théranostiques (IMOST)
- Laboratoire Analyse, Géométrie et Applications (LAGA)
- Laboratoire de Chimie Physique et Microbiologie pour l'Environnement (LCPME)
- Laboratoire de l'Intégration du Matériau au Système (IMS)
- Laboratoire d'Informatique de Paris Nord (LIPN)
- Maison de la Recherche (fédération de recherche d'AMU)
- Unité Défaillance Cardiovasculaire Aigüe et Chronique (DCAC)



Caplab permet aux chercheurs de partager les informations sur leurs activités et leurs projets de recherche avec d'autres chercheurs, avec leur unité de recherche, leurs partenaires de recherche et les institutions qui les soutiennent.

En 2021, les directeurs de 340 unités ainsi que leurs établissements pilotes de rattachement ont la visibilité sur les pré-propositions déposées à l'Appel à Projets Générique de l'ANR

Les fonctionnalités de Caplab

Recenser, décrire et suivre les projets et activités réalisés au sein des unités de recherche

- Répertorier les projets de recherche
- Collecter les données actualisées sur la production scientifique et les autres réalisations issues des projets et activités
- Faciliter le suivi des ressources attribuées aux projets
- Maîtriser les jalons et les justifications de projet sur le plan RH et financier

Offrir une vision partagée multi-tutelles de l'organisation et de l'activité d'une unité de recherche

- Décrire l'organisation interne d'une unité de recherche
- Centraliser les informations, diffuser les données et en permettre la consultation (y compris aux partenaires éventuellement)

Gérer des appels à projets internes

- Diffuser tout type d'appel à projets internes
- Soumettre, gérer et évaluer des candidatures
- Diffuser des résultats

Répondre aux besoins de pilotage de l'unité de recherche

- Disposer des données de référence associées aux projets
- Restituer les informations en les liant aux projets et structures de recherche à des fins d'analyse
- Donner une vision consolidée et anticipée des dépôts des projets en réponse à l'AAPG ANR, soumission étape 1 et étape 2

en 2021

Caplab

- Appel à projets internes (AAPI) : couverture du processus complet

→ Diffusion d'appels à projets internes à l'établissement

→ Candidatures en unité en réponse à ces appels

- Auto-inscription supervisée : autonomie de création de compte utilisateur pour les chercheurs

- ANR : échanges de données entre Caplab et le SI de l'ANR

→ Suivi des pré-propositions à l'Appel à Projets Générique ANR déposées par les unités des établissements pilotes

- Aide aux établissements tutelles à la mise en qualité des données RNSR

Auto-inscription supervisée (AIS)

Faciliter la création de nouveaux utilisateurs Caplab : personnels en unités de recherche pilotes ou non pilotes

- Proposer un système sécurisé grâce à la fédération d'identité Renater établie sur la confiance dans les utilisateurs

- Eviter une nouvelle activité de « clic-valide » pour les Responsables Administratifs

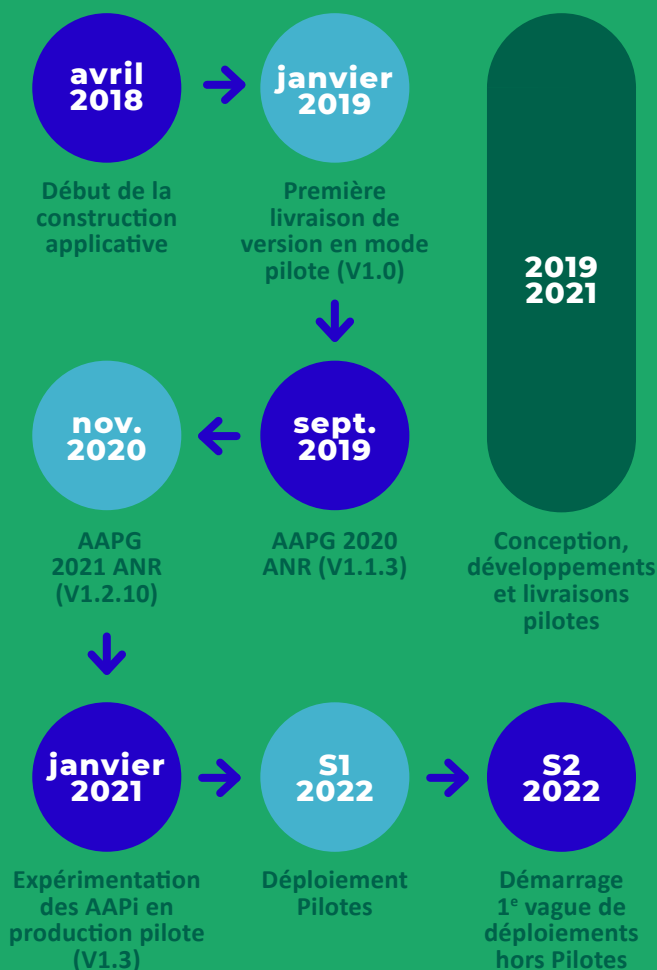
Sécurité des Systèmes d'Information

- Démarche robuste (EBIOS) de maîtrise de la sécurité des SI, en lien avec un comité de sécurité intégrant des RSSI des établissements pilotes ainsi que ceux du CNRS et de l'Amue

- Commission d'homologation avant chaque livraison d'une nouvelle version de production

caplab

mars
2021



À savoir

Ce projet partenarial est co-construit en méthode agile. L'Amue est maître d'oeuvre délégué du projet Caplab et à ce titre, assure la réalisation, en co-construction avec l'Université Clermont Auvergne. L'Amue, pour le compte de ses membres adhérents, assure le pilotage du projet en partenariat avec le CNRS.

Qu'est ce que l'Amue ?

L'Agence de mutualisation des universités et établissements d'enseignement supérieur ou de recherche et de support à l'enseignement supérieur ou à la recherche est un Groupement d'Intérêt Public (GIP) qui organise la coopération entre ses membres et sert de support à leurs actions communes en vue d'améliorer la qualité de leur gestion. Elle construit et fournit notamment des outils informatiques de gestion à ses adhérents ainsi que des formations, une centrale d'achats et des actions d'accompagnement métier et outil.

www.amue.fr



Contact
drem@amue.fr