



UNIVERSITÉ DE NANTES

Déversement de la paye dans SIFAC

Séminaire AMUE
Le 07 juillet 2010

Université de Nantes

DRH : Sylvie Bureau
Lénaïc Rousseau-Gancel
DAF : Magalie Rouillard-Vade
DSI : Thierry Audrain

Déversement de la paye dans SIFAC



UNIVERSITÉ DE NANTES

Plan



GRH

pilotage

SIRH
SI Finance

RCE

Paye



Trois aspects du déversement de la paye dans SIFAC à l'Université de NANTES :

1 – La Gestion des Ressources Humaines : Direction des Ressources Humaines (pôle gestion administrative et financière + pôle pilotage)

2 – Le budget : Division des Affaires Financières

3 – Les outils : Direction des Systèmes d'Informations

Déversement de la paye dans SIFAC



UNIVERSITÉ DE NANTES

Introduction : quelques chiffres

Passage au RCE le 1^{er} janvier 2010

Structure de l'établissement :

- 18 composantes et 5 'article 713-9'
- 4 600 payes par mois
- 3 160 enseignants / chercheurs
- 1 600 BIATOSS

Masse salariale : 214 M € (dont 89% MS Etat) sur un budget global de 308 M €



GRH

pilotage

SIRH

SI Finance

RCE

Paye



Déversement de la paye dans SIFAC



UNIVERSITÉ DE NANTES

Introduction : Organisation fonctionnelle



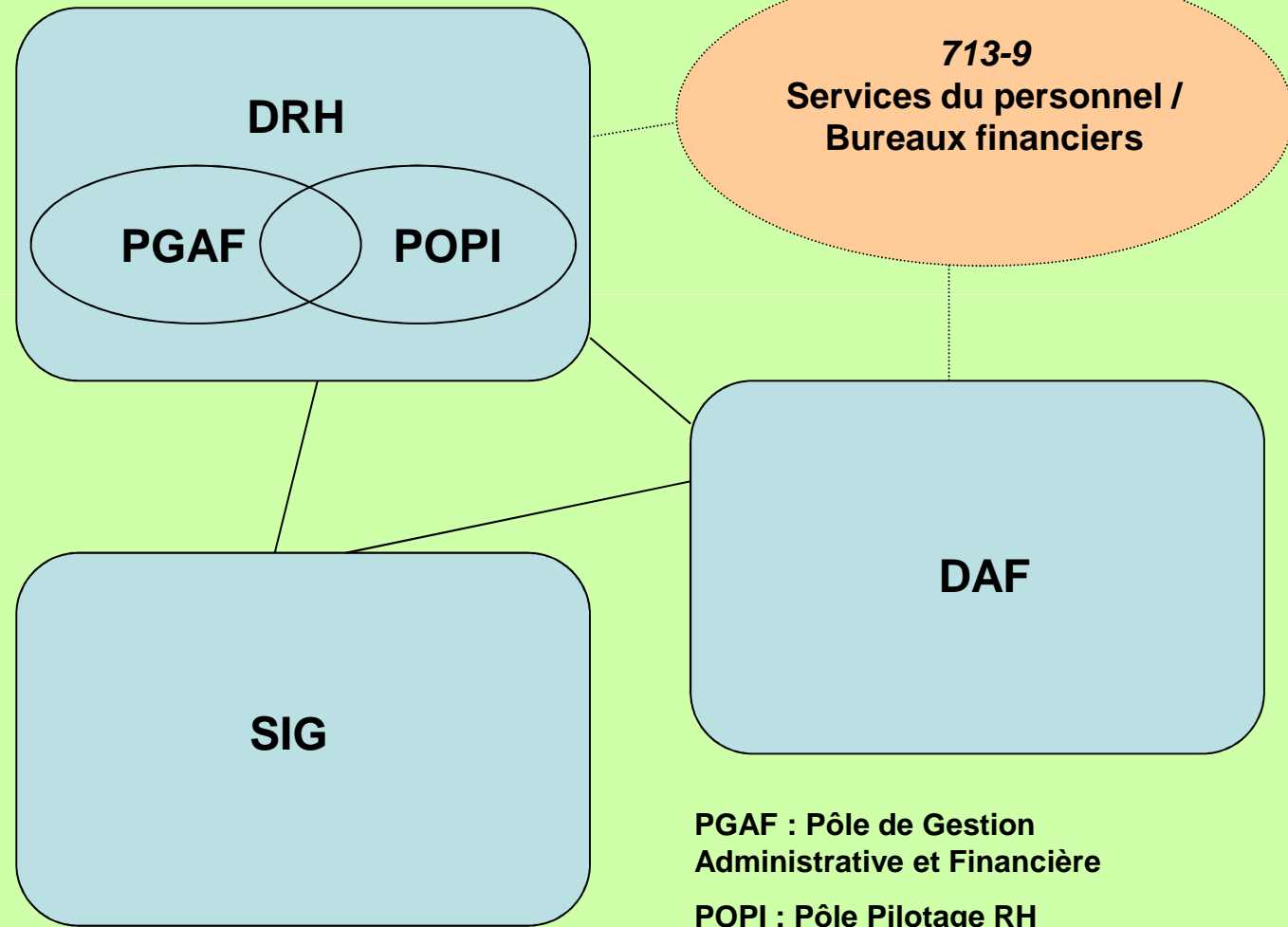
GRH

pilotage

SIRH
SI Finance

RCE

Paye



PGAF : Pôle de Gestion Administrative et Financière

POPI : Pôle Pilotage RH

Déversement de la paye dans SIFAC



UNIVERSITÉ DE NANTES

1 - Gestion des ressources humaines



GRH

pilotage

SIRH
SI Finance

RCE

Paye



1.1 Postulats

1.2 Travaux préparatoires au déversement initial

1.3 Travaux préparatoires au régime de croisière

Déversement de la paye dans SIFAC



UNIVERSITÉ DE NANTES

1.1 Postulats



GRH

pilotage

SIRH

SI Finance

RCE

Paye



↳ Base de paye unifiée et règle d'un NPC par agent

↳ Définition et bonne compréhension de l'architecture budgétaire par tous les acteurs

↳ Réflexion sur la notion de poste – création de la notion d'emploi margé

Déversement de la paye dans SIFAC



UNIVERSITÉ DE NANTES

1.2 Travaux préparatoires au déversement initial



GRH

pilotage

SIRH
SI Finance

RCE

Paye



✓ *Mise en qualité des données Harpège*

Une personne à temps complet affectée à la fiabilisation des données

↳ Acteurs : POPI en lien avec PGAF – appui de la DSI

✓ *Identification des imputations budgétaires par agent*

- Rémunération principale ⇒ alimentation fichier Excel

- Rémunération accessoire si imputation budgétaire ou destination LOLF distincte de celle de la rémunération principale ⇒ saisie manuelle / sauf heures complémentaires : déversement GEMOE

↳ Acteurs : POPI en lien avec DAF – appui de la DSI

Déversement de la paye dans SIFAC



UNIVERSITÉ DE NANTES

1.2 Travaux préparatoires au déversement initial



GRH

pilotage

SIRH

SI Finance

RCE

Paye



✓ *Mise en qualité des données Winpaie*

- *rédaction d'un vade mecum paye (notions grade, VB, code indemnités...)*

- *Réunions des gestionnaires paye*

- *veille à l'harmonisation des saisies paye*

↳ *Acteurs : PGAF*

Déversement de la paye dans SIFAC



UNIVERSITÉ DE NANTES

1.3 Travaux préparatoires au régime de croisière

Renseignement des imputations budgétaires



GRH

pilotage

SIRH

SI Finance

RCE

Paye



✓ *Formalisation du circuit de l'information*

↳ Mise en place d'une application intranet d'expression des besoins en recrutement – lien entre les composantes, la DRH et la DAF

↳ Vérification et validation de toutes les imputations budgétaires par la DAF, avant saisie dans Harpège

✓ *Identification des acteurs de saisie*

↳ imputation budgétaire rattachée au poste : POPI, lors de la création du poste

↳ Contrats horaires : gestionnaires RH, lors de l'établissement du contrat

↳ Rémunérations accessoires : gestionnaires RH

✓ *Formation des acteurs de saisie*

Déversement de la paye dans SIFAC



UNIVERSITÉ DE NANTES

1.3 Travaux préparatoires au régime de croisière



GRH

pilotage

SIRH

SI Finance

RCE

Paye



Fiabilisation Harpège et Winpaie

- ✓ *Adaptation des listings d'anomalie existants – utilisables directement par les gestionnaires*
 - ↳ Acteurs : DSI en lien avec PGAF

- ✓ *Mise en place d'un circuit de signalement des anomalies constatées*
 - ↳ Acteurs : POPI vers PGAF

- ✓ *Apport des correctifs*
 - ↳ Acteurs : PGAF

- ✓ *Mise en place d'un contrôle interne de la paye*

Déversement de la paye dans SIFAC



UNIVERSITÉ DE NANTES

2 - Gestion financière et comptable



GRH

pilotage

SIRH

SI Finance

RCE

Paye



2.1 Masse salariale Etat

2.2 Masse salariale ressources propres

Déversement de la paye dans SIFAC



UNIVERSITÉ DE NANTES

2.1 Masse Salariale Etat



GRH

pilotage

SIRH

SI Finance

RCE

Paye



La masse salariale Etat est gérée et imputée sur des centres de coûts. Sous un centre financier de niveau 3 (Masse salariale Etat) ont été créés des centres financiers de niveau 4 pour la masse salariale Etat de chaque composante .

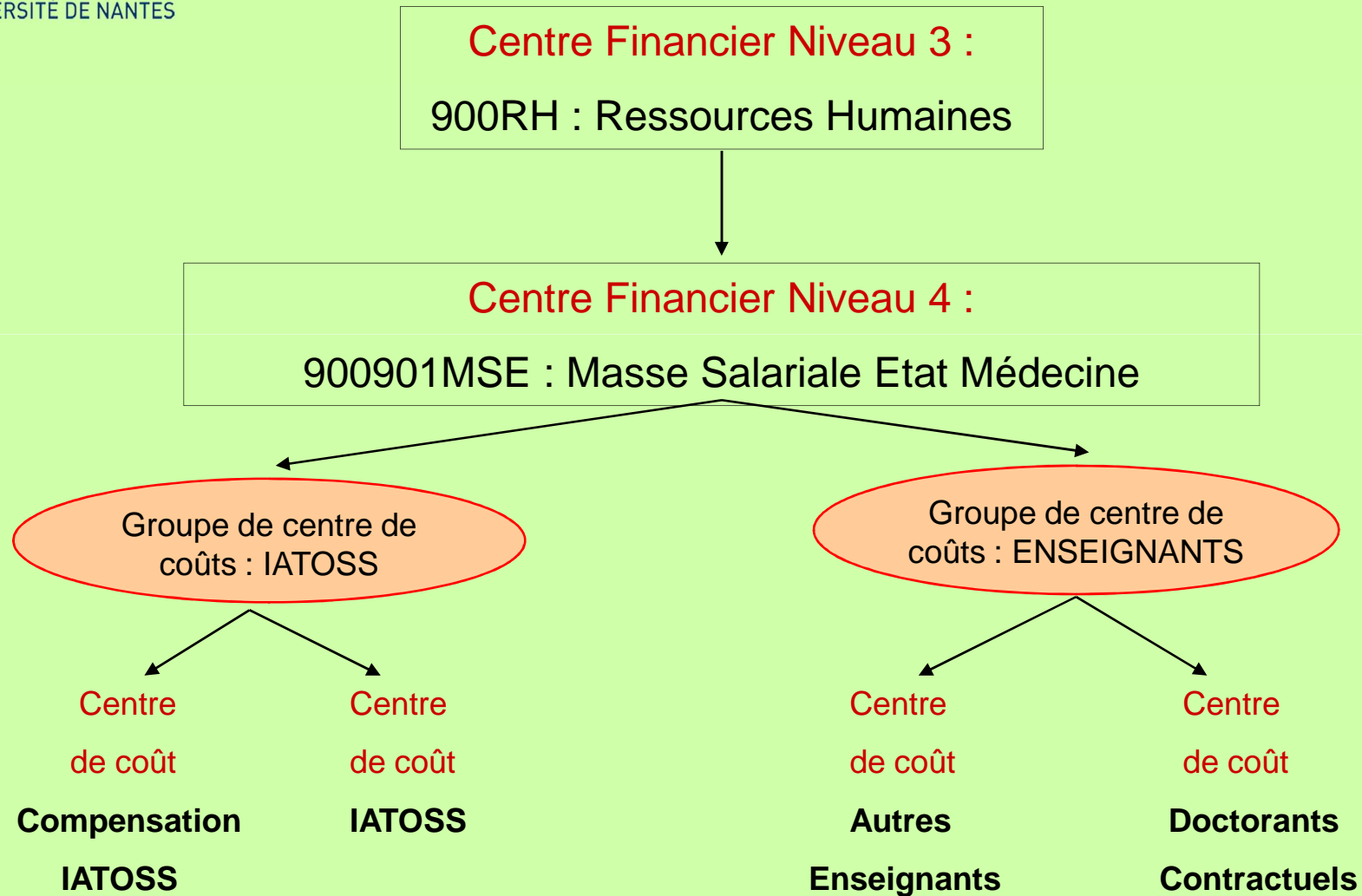
Le contrôle se fait au niveau du centre financier de niveau 2 du pôle pilotage Université.

Déversement de la paye dans SIFAC



UNIVERSITÉ DE NANTES

2.1 Structure Masse Salariale Etat



Déversement de la paye dans SIFAC



UNIVERSITÉ DE NANTES

2.1 Structure Masse Salariale Etat

Centre Financier Niveau 3 :
900RH : Ressources Humaines

Centre Financier Niveau 4 :
900MSE : Masse Salariale Etat Pilotage

Groupe de centre de coûts :
IATOSS

Groupe de centre de coûts :
ENSEIGNANT

Groupe de centres de coûts :
Actions Sociales

Groupe de centre de coûts :
Prestations sociales

Centre de coût :
Bonus
Autonomie

- Centres de coût :
- Aide nouvelle affectation
 - Aide parents isolés
 - Aide études supérieures
 - Subvention assoc personnel
 - Capital Décès
 - Honoraires médicaux
 - Accident du travail
 - Maladies professionnelles

- Centres de coût :
- Subvention séjour enfants
 - Enfants handicapés
 - Restauration
 - Secours exceptionnel
 - Aide personnes handicapées FIPHFP
 - Aide Médicale personnes non handicapées
 - Séjours centres vacances spécialisés
 - Conseil juridiques aux personnels

Centre de coût
Compensation IATOSS

Centre de coût
IATOSS

Centre de coût
Autres Enseignants

Centre de coût
Doctorants Contractuels

Déversement de la paye dans SIFAC



UNIVERSITÉ DE NANTES

2.2 Masse Salariale Ressources Propres



GRH

pilotage

SIRH

SI Finance

RCE

Paye



La masse salariale sur ressources propres est gérée sur des Programmes de Financement et imputée sur des éléments d'Organigramme Technique de Projet (eOTP). Des groupes de Programmes de Financement sont créés par type de ressources propres, eux-mêmes rattachés à un groupe de groupe de programme de financement : Ressources propres de l'Université.

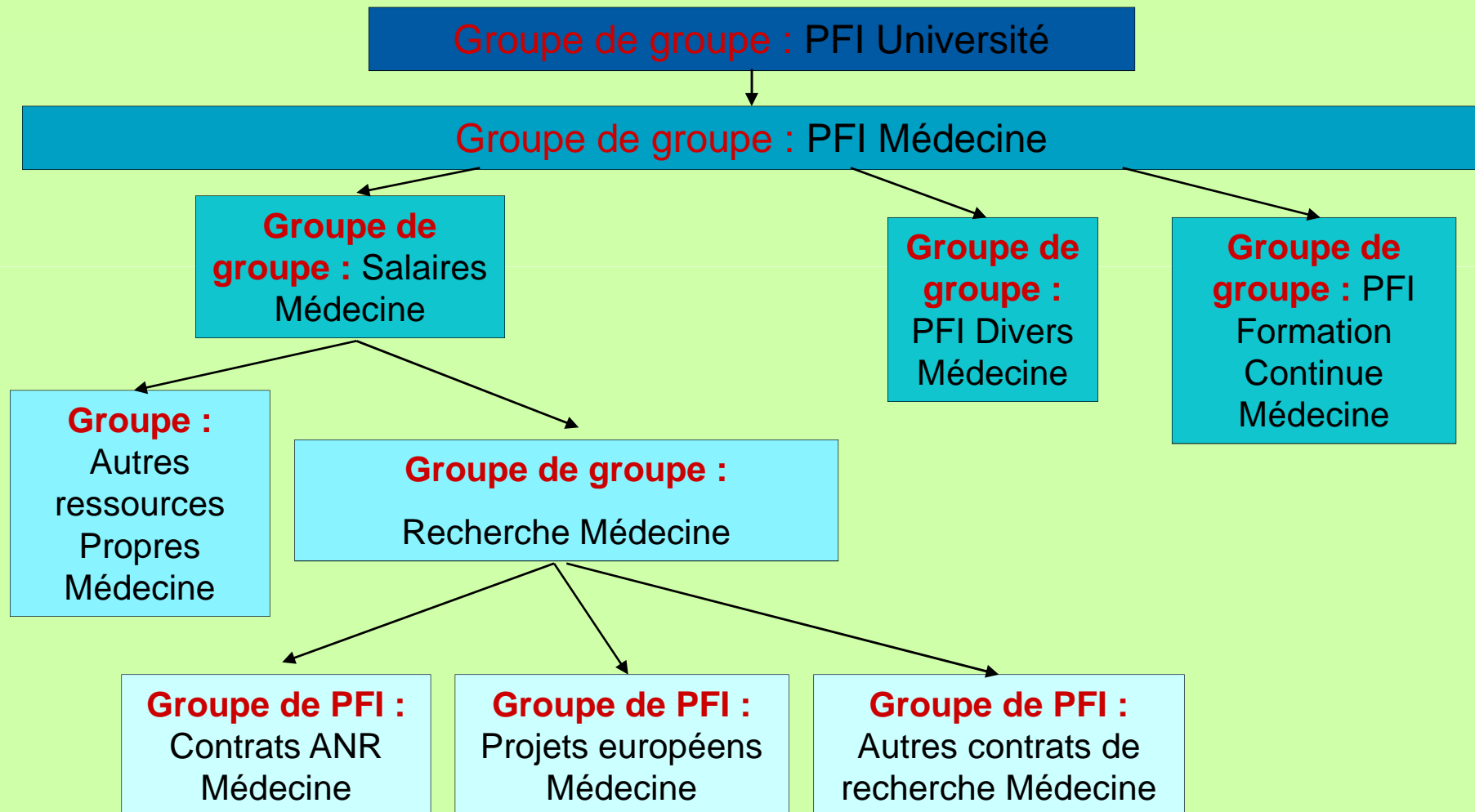
Ainsi, ce modèle permettra d'avoir une vision globale, d'une part, sur les dépenses de personnel de chaque composante et, d'autre part, sur celle de l'Etablissement.

Le contrôle budgétaire se fait au niveau de chaque PFI lié à l'EOTP. En cas de blocage lors du déversement de la paye, le contrôle budgétaire est supprimé provisoirement et le contrôle se fait donc au niveau de la composante.

Déversement de la paye dans SIFAC



2.2 Structure Masse Salariale Ressources Propres pour une composante

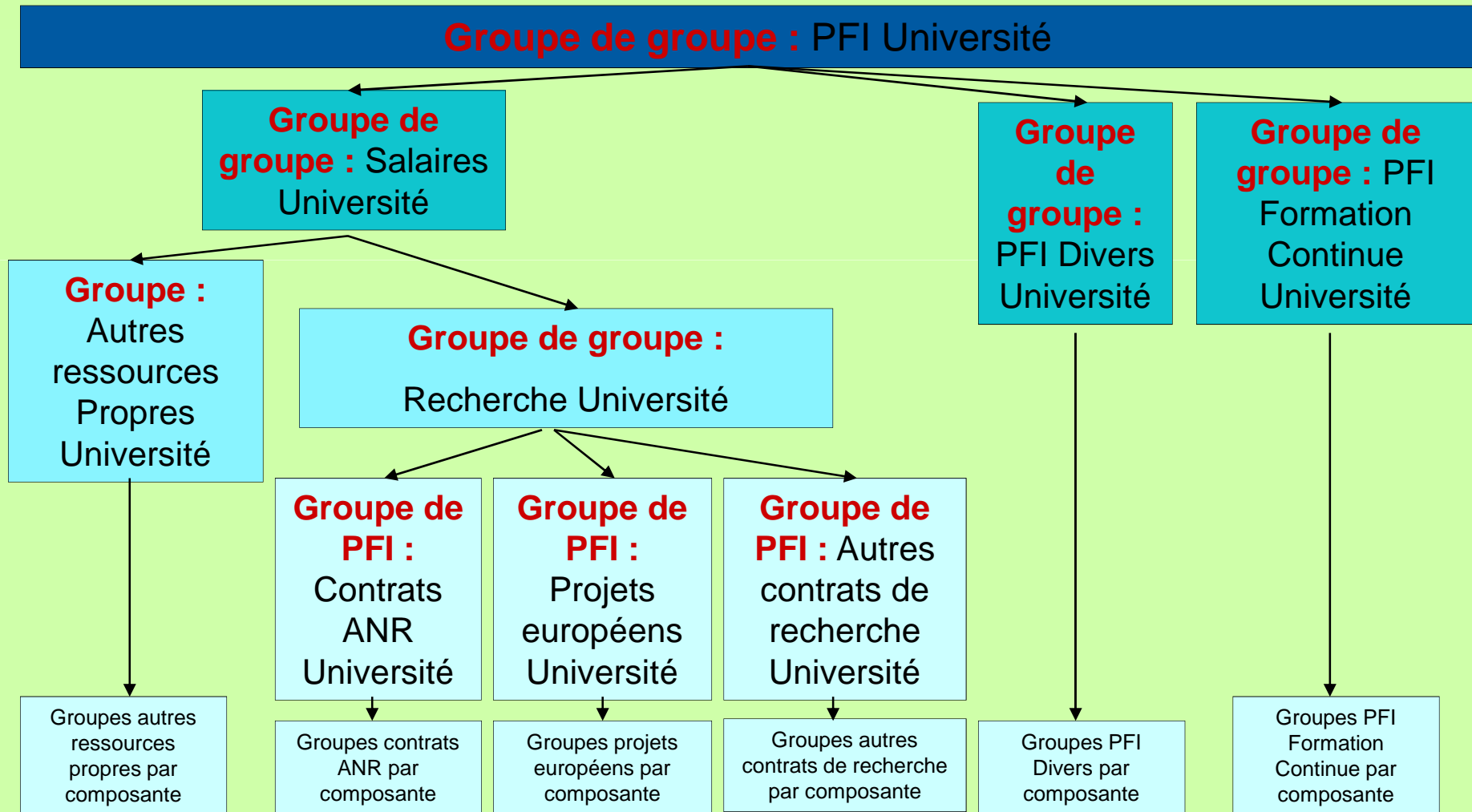


Déversement de la paye dans SIFAC



UNIVERSITÉ DE NANTES

2.2 Structure Masse Salariale Ressources Propres pour l'Université



Déversement de la paye dans SIFAC



UNIVERSITÉ DE NANTES

3 - Les outils



GRH

pilotage

SIRH

SI Finance

RCE

Paye



3.1 Compréhension du besoin

3.2 Démarche mise en œuvre

3.3 Zoom sur un sous-ensemble du SI : outils et flux

3.4 Bilan

Déversement de la paye dans SIFAC



UNIVERSITÉ DE NANTES

3.1 Compréhension du besoin



GRH

pilotage

SIRH

SI Finance

RCE

Paye



Assurer la ventilation de la paye dans la comptabilité générale de l'établissement

Permettre un suivi budgétaire qui tienne compte :

- de la construction du budget,
- De l'organisation des services

Ouvrir les outils à la mise en place de la comptabilité analytique :

- S'appuyant si possible sur l'existant
- Réaliste
- Évolutif

Déversement de la paye dans SIFAC



UNIVERSITÉ DE NANTES

3.3 Démarche mise en œuvre

Participation à l'expression de besoin avec l'AMUE et 5 autres établissements

Investissement dans la phase de recette de la solution (appropriation et anticipation)

Mobilisation des équipes :

- Réunions tripartites DRH, DAF, DSI
- Présentation aux acteurs
- Complétude des données

Intégration au Système d'Information :

- Identification des acteurs, des processus et des flux
- Développements spécifiques



GRH

pilotage

SIRH
SI Finance

RCE

Paye

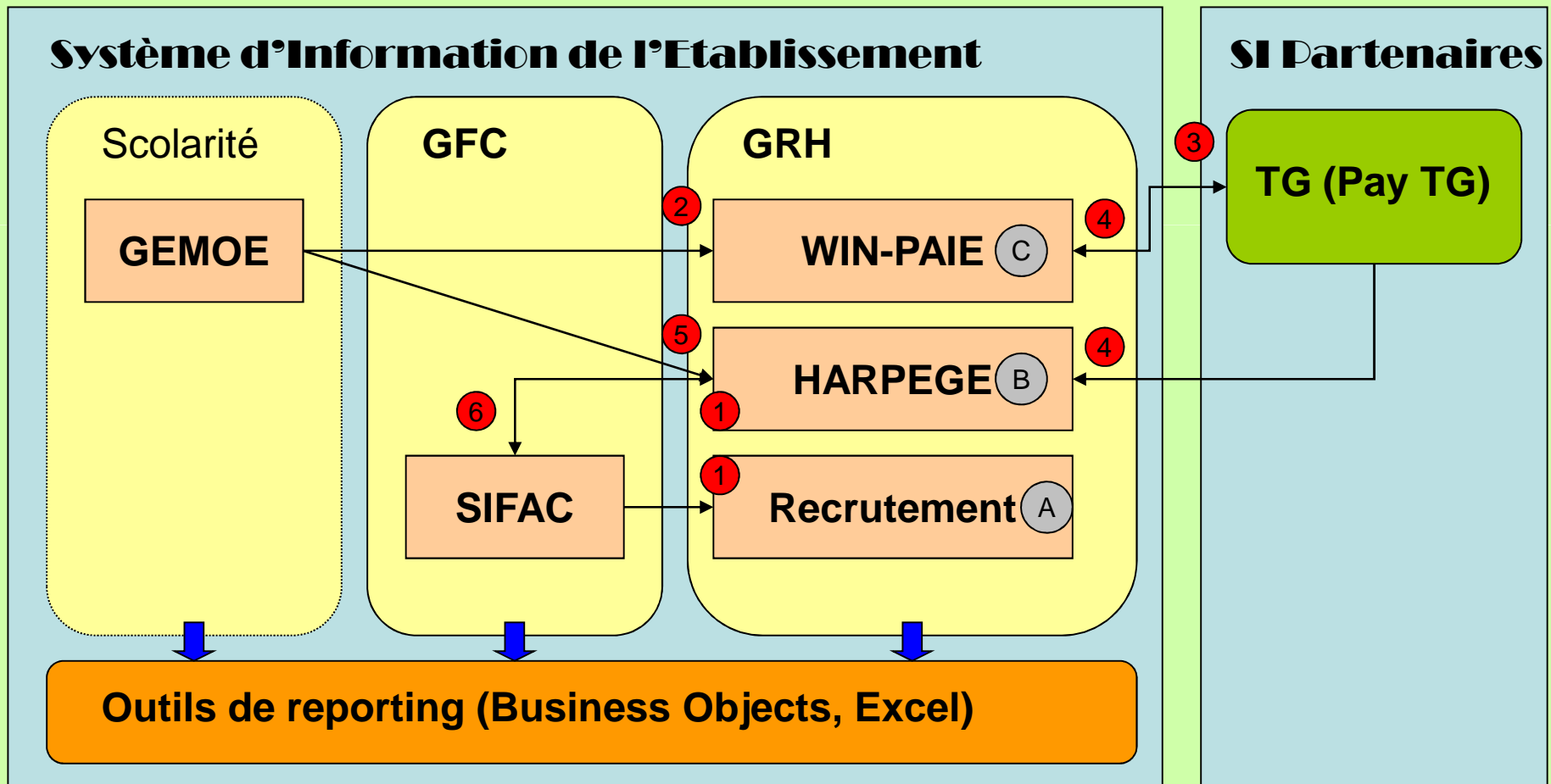


Déversement de la paye dans SIFAC



UNIVERSITÉ DE NANTES

3.3 Zoom sur un sous-ensemble du SI : outils et flux



Déversement de la paye dans SIFAC



UNIVERSITÉ DE NANTES

3.3 Zoom sur un sous-ensemble du SI : outils et flux



- 1 Import des référentiels SIFAC
- A Demande de recrutement
- B Saisie des Imputations financières
- C Pré-liquidation de la paye
- 2 Déversement des heures à liquider
- 3 Transfert des mouvements
- 4 Retours Paye (KX)
- 5 Imputation budgétaire des heures
- 6 Déversement de la paye dans SIFAC

Déversement de la paye dans SIFAC



UNIVERSITÉ DE NANTES

3.3 Zoom sur un sous-ensemble du SI : outils et flux



GRH

pilotage

SIRH

SI Finance

RCE

Paye



Quelques développements spécifiques :

- ✓ Ventilation automatique selon les clés de répartition de l'activité des agents
- ✓ Déversement automatique des heures complémentaires

Déversement de la paye dans SIFAC



UNIVERSITÉ DE NANTES

Bilan



GRH

pilotage

SIRH

SI Finance

RCE

Paye



Mesurer les impacts organisationnels de la solution choisie.

Adéquation entre l'objectif et l'organisation mise en place

Coordination nécessaire des services

Une nécessité absolue d'anticiper (construction du budget, organisation des services)

Déversement de la paye dans SIFAC



UNIVERSITÉ DE NANTES



GRH

pilotage

SIRH

SI Finance

RCE

Paye



Contacts à l'université de Nantes :

sylvie.bureau@univ-nantes.fr

lenaic.gancel@univ-nantes.fr

budget@univ-nantes.fr

thierry.audrain@univ-nantes.fr