

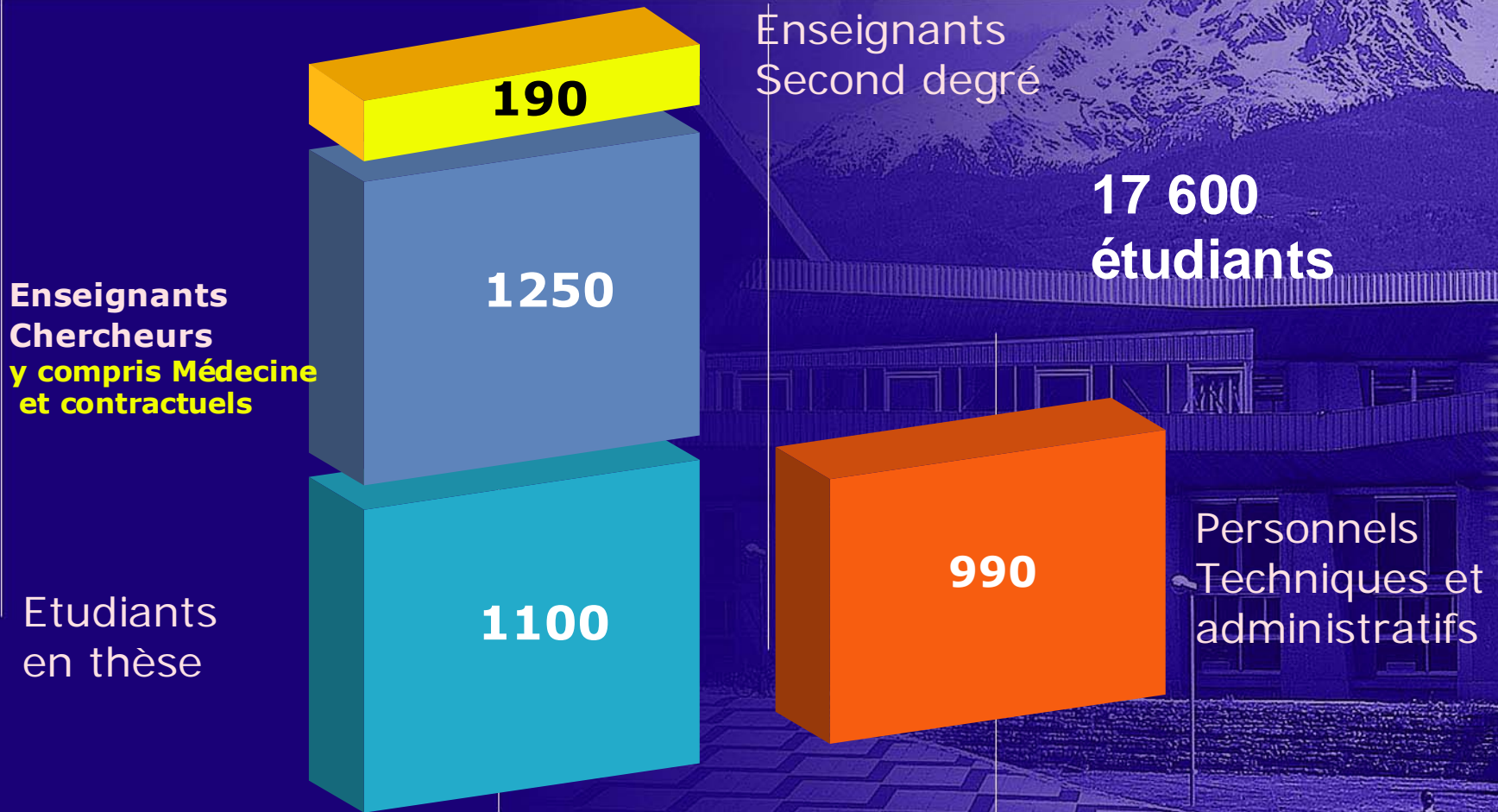
Méthode d'affectation et de redéploiement des postes d'enseignants - chercheurs (et d'enseignants)

**Université Joseph Fourier
Grenoble I**

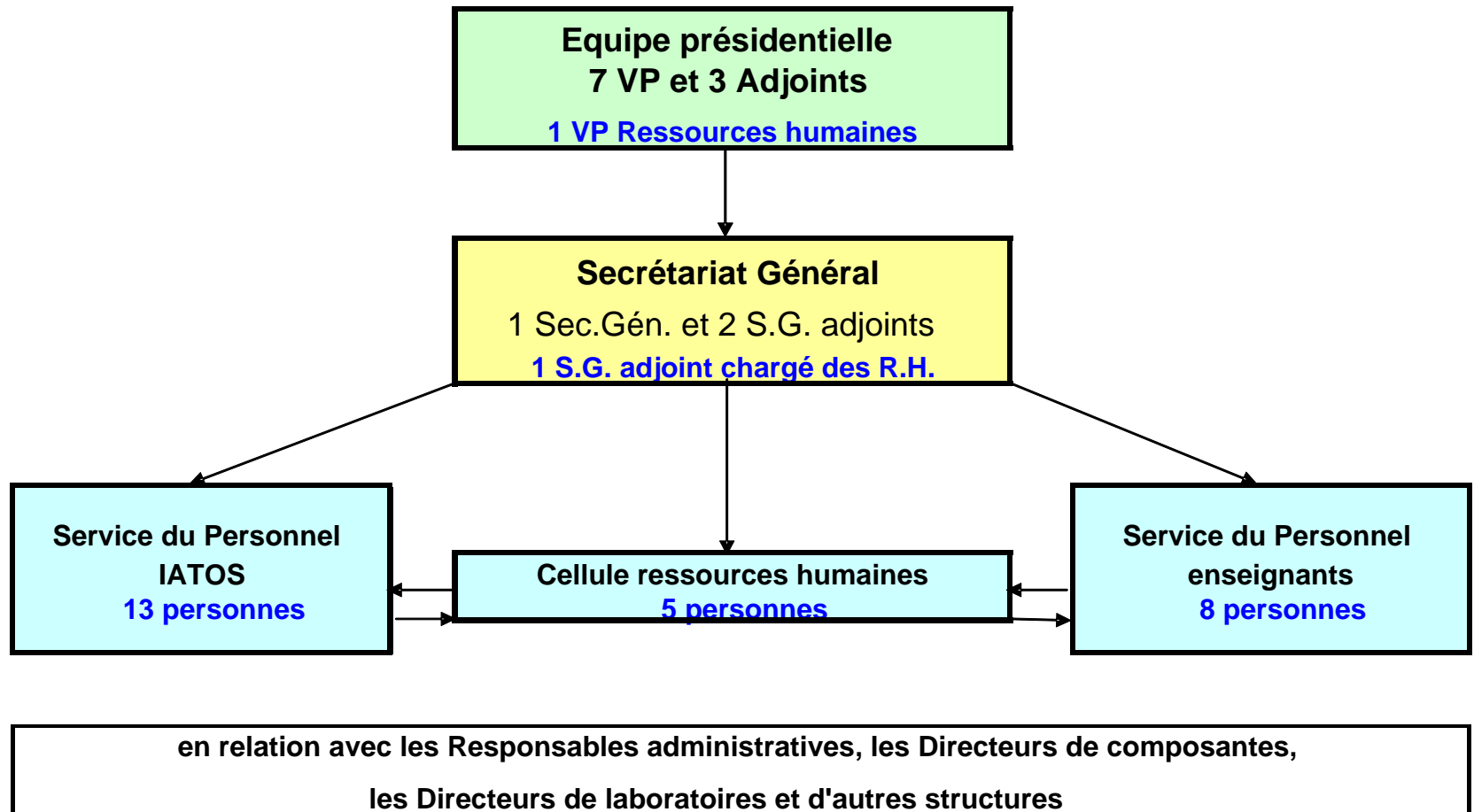
Sur le site :

- **Univ. Pierre Mendès France** (Droit et Sciences sociales)
- **Univ. Stendhal** (Langues et Lettres)
- **Institut National Polytechnique** (écoles d'ingénieurs)

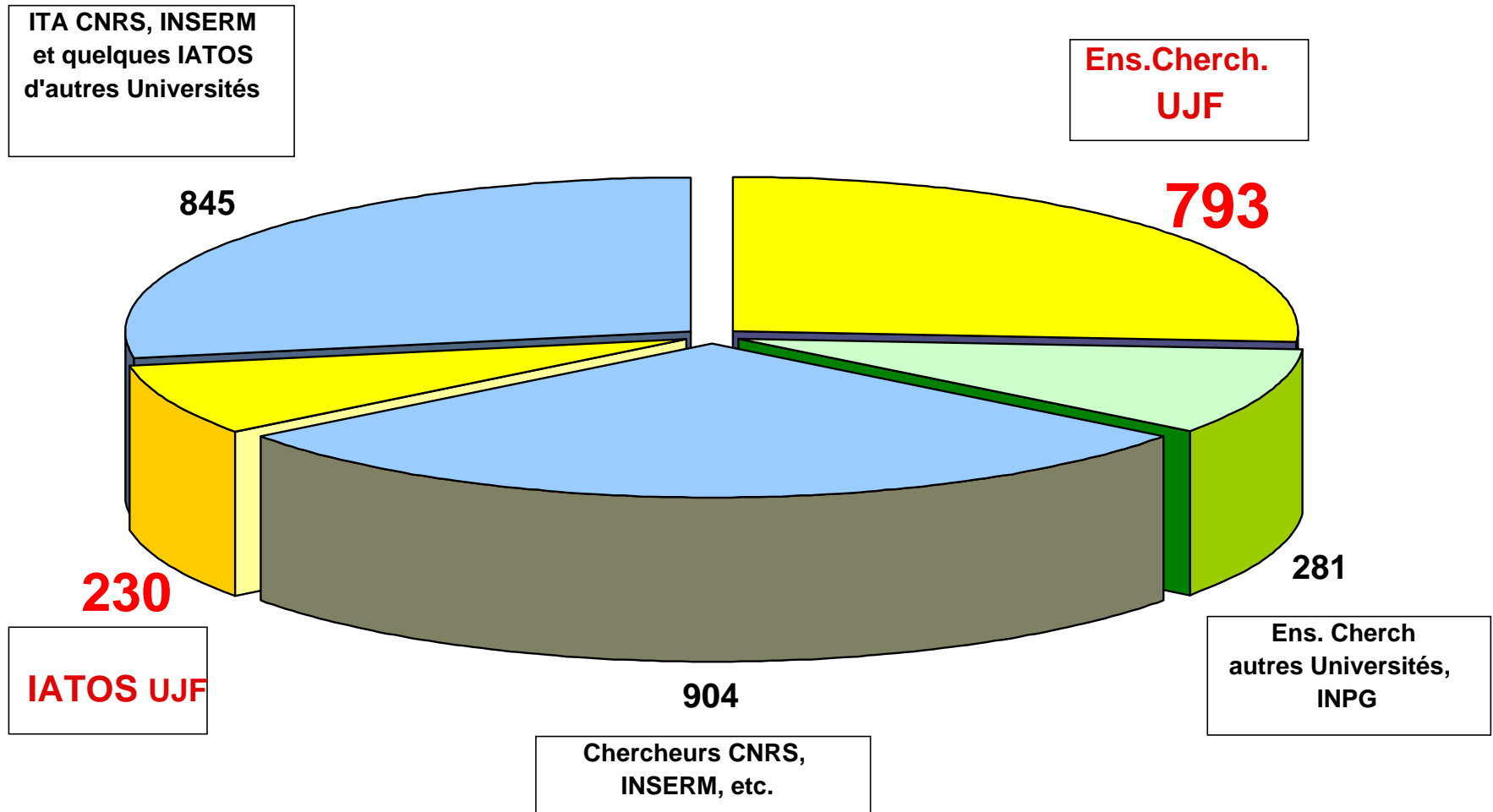
Les ressources humaines



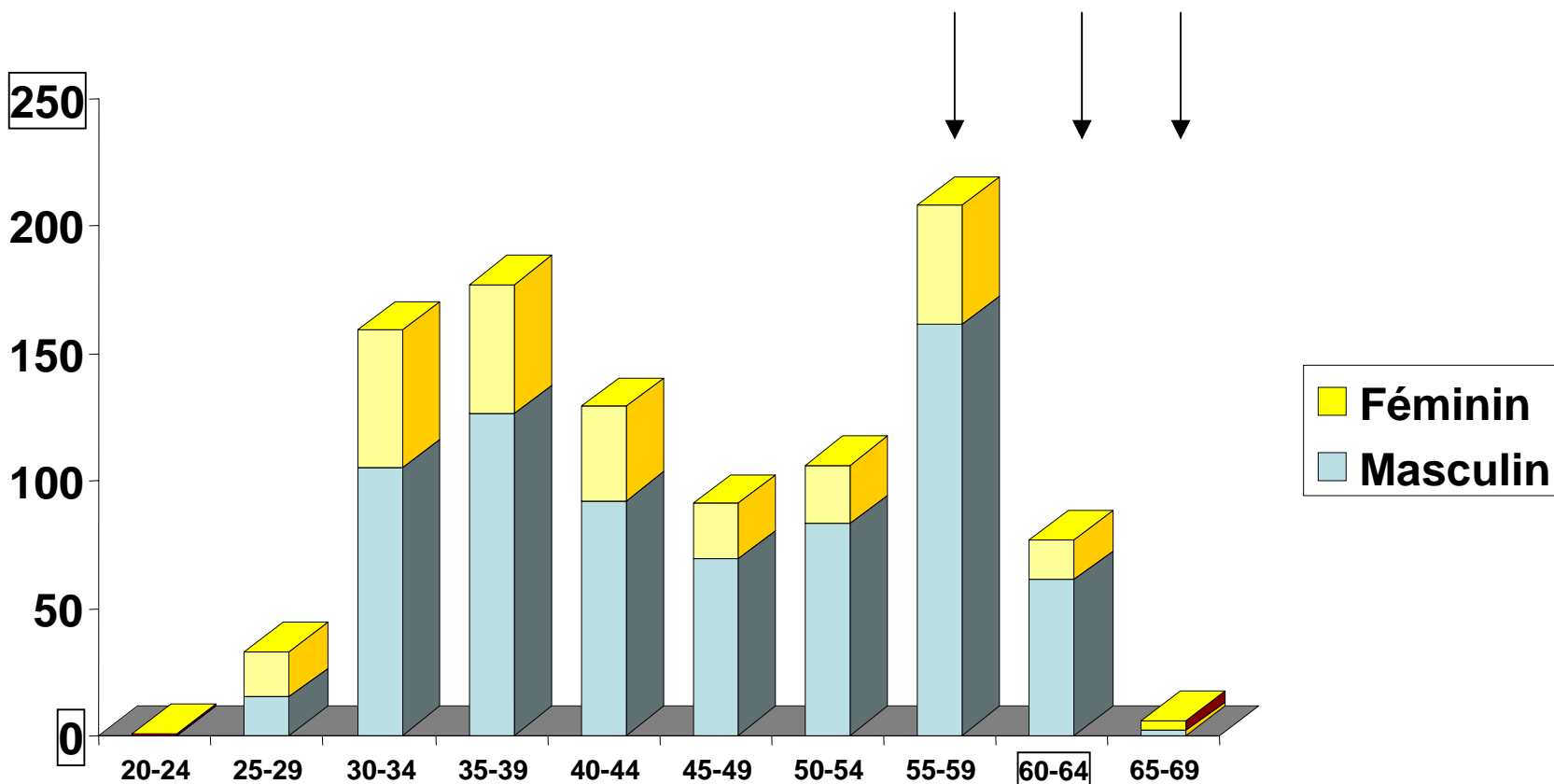
Organigramme des Ressources humaines à l'UJF



Nombre de titulaires affectés dans les 107 Laboratoires



Pyramide des âges des enseignants et enseignants-chercheurs*



* Hors

hospitalo-universitaires

Dans l'hypothèse d'un départ à la retraite à 60 ans, 30% des enseignants partiront de l'UJF dans les 5 prochaines années, et 40% dans les 10 prochaines années.

Les 14 composantes de l'UJF

APS (Activités Physiques et sportives)

Biologie

Chimie

Géographie

IMA (Informatiques et Mathématiques Appliquées)

IUT (Institut Universitaire de Technologie 1)

Mathématiques

Mécanique

Médecine

Observatoire des Sciences de l'Univers

Pharmacie

Physique

Polytech'Grenoble

Centre Scientifique Joseph Fourier Drôme-Ardèche

Les grandes lignes de la politique

- **Redéploiement raisonné et significatif (intégrant la recherche et la formation)**

- **Recrutement en appliquant les critères UJF de mobilité**

→ Sur le plan de la formation

1- Nécessité d'atténuer les disparités (redéploiement)

→ Comment va évoluer la répartition des étudiants dans les différentes disciplines ?

2 - Ne pas affaiblir les compétences disciplinaires à renommée internationale

→ Assurer un recrutement régulier en enseignants – chercheurs

3 - Améliorer l'encadrement pédagogique des langues et des STAPS

→ Sur le plan de la recherche

Les efforts sont poursuivis :

- 1 - dans les Sciences de l'Information, du Vivant et de l'environnement**
- 2 - en Physique et en Mathématiques**
- 3 - dans les interfaces** (bio-chimie, bio-physique, bio-numérique, etc.)
- 4 - définir une politique de recherche en APS**

Méthode d'affectation et de redéploiement des postes

Ce sont **les Directions d'UFR** de rattachement qui informent :

- les laboratoires de recherche
- les autres structures concernées
(Instituts Fédératifs de Recherche)

1- Recensement des postes vacants (S.V.) d'Enseignants-Chercheurs (sept. à sept.)

constitution du stock de postes vacants

(âge moyen de départ en retraite est de 62,5 ans chez les E. Ch.)

Règles :

- **50% des postes sont restitués** à la composante quel que soit le niveau d'encadrement pédagogique de celle-ci
- **50% des postes font partie du « pot commun »**
 - susceptibles d'être redéployés
 - utilisation temporaire (invités, ATER) en fonction des contraintes

2 - Au niveau de chaque composante (UFR)

**Commission « enseignement »
Commission « recherche »**

Com. transversale « recherche » en Biologie, Pharmacie, Médecine et APS

La Direction de l'UFR :

→ centralise toutes les demandes de postes

→ la « Com. Ens. » exprime les besoins par discipline

PRAG : déficit important dans une discipline

PAST : ouverture de filières professionnalisante

Ens. Ch. : enseignement et recherche

→ la « Com. Rech. » classe les demandes de postes

Quelques règles :

- **Tout MCF doit être assuré d'arriver dans une équipe ou Laboratoire reconnu**
- **Ne pas oublier les « jeunes équipes émergentes »**
- **Etayer par un poste de MCF l'activité d'un Pr. récemment nommé à l'UJF**
- **Tout MCF nommé à l'Institut Universitaire de France doit avoir la possibilité de passer Pr. l'année suivante**

La Direction de l'UFR propose à son Conseil un classement intégrant :

- les priorités en enseignement

- les priorités en recherche

3 - Réunion Directeurs d'UFR / équipe présidentielle

Calcul des charges d'enseignement par composante

→ chaque Directeur d'UFR propose un classement des postes nécessaires à sa composante

→ discussion de l'affectation « recherche » de certains postes

→ le Président propose un redéploiement de postes sur la base des déficits en enseignement
20 à 25 % des postes vacants chaque année

puis envoi des classements définitifs au « Service Recherche »

Exemple de redéploiements (2004/2005)

Composantes	Postes vacants	postes affectés	Δ
Maths	5	3	-2
IMA	2	3	1
Physique	7	5	-2
Mécanique	3	3	0
Chimie	4	3	-1
OSUG	2	2	0
Géographie	3	5	2
APS	0	2	2
Pharmacie	2	2	0
Biologie	5	4	-1
Polytech'G	5	6	1
totaux	38	38	0

4 - Rôle de la Mission Recherche (MIRE)

**MIRE : 9 personnes + VPR + VPadj.
+ représentants du Conseil scientifique**

Plusieurs réunions pour :

- l'affectation "recherche" des postes de l'IUT
- affiner certains profils " recherche "
- « valider » l'affectation des postes dans les Laboratoires
- re-équilibrer le ratio Pr / MCF entre composantes

(ratio de 0,3 à 0,7 suivant les disciplines)

Conclusions :

- les classements des UFR sont respectés
- le redéploiement de postes sur critères “ enseignement ” est respecté
- un poste vacant sur 4 est redéployé
- les postes vacants du second degré et de PAST sont réaffectés dans la composante

**La procédure a mis une dizaine d'années
pour se mettre en place
et être acceptée par la communauté scientifique**

Affectations et redéploiements de postes d'E.CH. sur 7 ans

Composantes	1999/2005
APS	7
Biologie	2
Chimie	- 9
Géographie	5
IMA	13
Math.	- 5
Mécanique	8
OSUG	- 4
Pharmacie	0
Physique	- 24
Polytech'G	20
Autres	6
Postes redéployés	53
Nombre de créations	23