

La politique partenariale du réseau des œuvres universitaires et scolaires CROUS-CNOUS

Jacques Soulas

Directeur

Les instruments de notre stratégie partenariale



📌 La contractualisation

📌 La décentralisation

📌 Les politiques de site

Les instruments de notre stratégie partenariale



La contractualisation

- ↳ Contrat réseau- MJENR
(en cours de négociation)
- ↳ Contrat réseau-MAE ?
- ↳ Projets d'établissements
- ↳ Contractualiser avec les universités grâce au volet vie étudiante des contrats quadriennaux & Ouvrir cette contractualisation aux collectivités locales (au 15 mars, 8 contrats signés)

Le projet du réseau

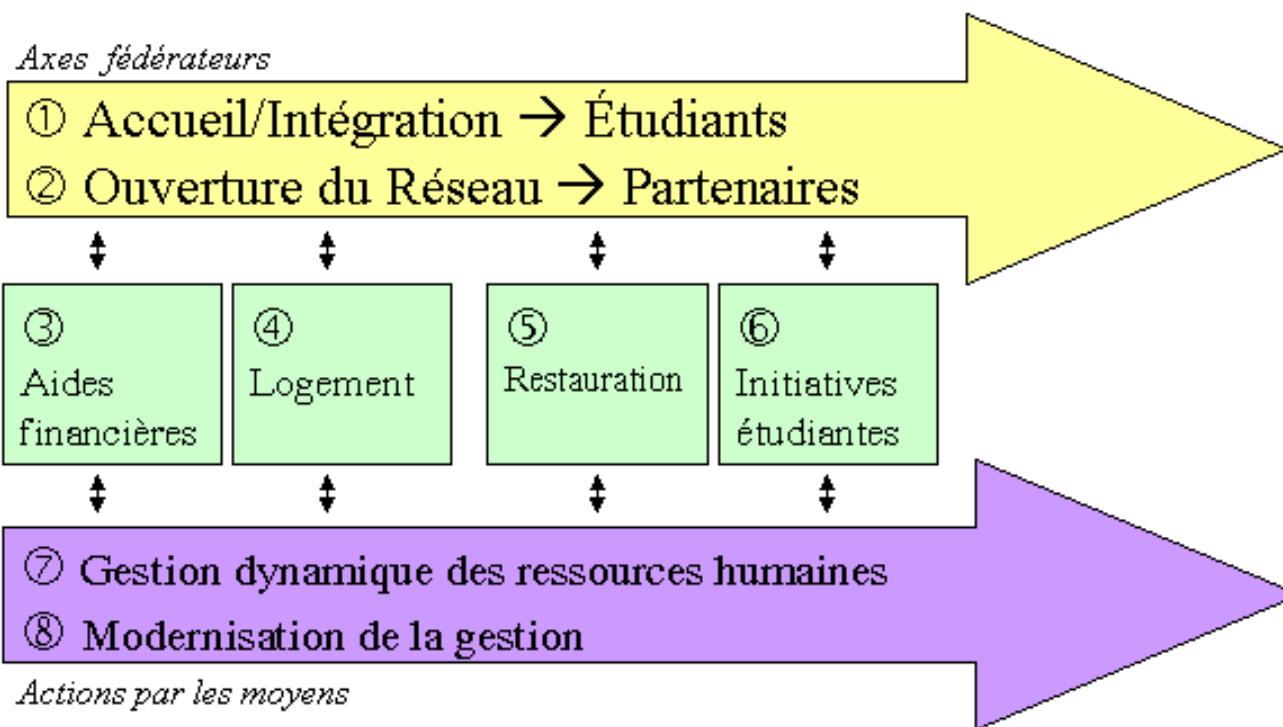


Schéma des 8 stratégies de développement des contrats

Un exemple de contrat

Crous – Université: Poitiers

Travailler ensemble sur des objectifs communs

Mieux accueillir les étudiants

Améliorer la qualité de
vie quotidienne des étudiants

Favoriser l'accès à la vie culturelle
et l'engagement des étudiants

Ouverture et partenariats avec les
collectivités territoriales

Évaluation

Pour des actions concrètes

- Regroupement et articulation des services pour améliorer l'information des étudiants,
- Accompagnement de la mobilité étudiante,
- Amélioration des dispositifs d'aide sociale,
- Amélioration de l'accès au logement et à la restauration sociale,
- Participation à la mise en place de l'université numérique en région,
- Renforcement des collaborations pour favoriser l'accès à la vie culturelle et l'engagement étudiant...

Au service des étudiants !

Les instruments de notre stratégie partenariale



La décentralisation

- ↳ Accompagner la décentralisation du logement étudiant

Les instruments de notre stratégie partenariale

Les politiques de site

- ↳ Généraliser la pratique de politiques de site
 - Plans locaux de l’habitat
 - Schémas directeurs de site pour la restauration...

Nos actions en partenariat

- 📌 Faciliter l'accès au logement
- 📌 Intégrer les résidences aux campus numériques
- 📌 Redynamiser la restauration sociale étudiante
- 📌 Améliorer la gestion des bourses
- 📌 Accompagner la stratégie internationale des universités
- 📌 Animer les campus
- 📌 Mutualiser l'action sociale

Nos actions en partenariat



**Faciliter l'accès au
logement**

Explorer toutes les pistes du logement étudiant

- ↳ Plans locaux de l'habitat
- ↳ Réhabiliter 70 000
logement en 10 ans
- ↳ Construire 50 000
nouvelles places en 10 ans
- ↳ Créer des portails locaux
de l'habitat étudiant
- ↳ Logement en ville
- ↳ Logement contre service

Nos actions en partenariat



**Intégrer les résidences aux
campus numériques**

S'intégrer aux campus numériques des universités

- ↳ Multiplier les salles informatiques collectives
- ↳ Câbler les résidences pour des chambres connectées
- ↳ Développer les environnements numériques de travail

Nos actions en partenariat



Répondre aux attentes

- 📌 Schémas directeurs de site
- 📌 Enquêtes d'opinion et de satisfaction
- 📌 Chartes de qualité

Nos actions en partenariat



Contractualiser pour mieux servir

- 📌 La chaîne de traitement
- 📌 Les échanges d'information
- 📌 Les engagements qualité

ETUDIANT

15 janvier



① L'**étudiant** saisit sa demande sur internet ou minitel.

2 février



③ L'**étudiant** retourne son dossier complet au Crous. (de 2 à 5 pièces justificatives)



30 juin

⑤ L'**étudiant** reçoit un avis conditionnel d'attribution de bourse et/ou de logement ou un avis de rejet.

De juin à oct.

⑥ L'**étudiant** s'inscrit dans un établissement d'enseignement supérieur.

⑦ L'**étudiant** ou son établissement confirment au Crous l'inscription pédagogique de l'étudiant.

Rentrée faite



⑨ L'**étudiant** perçoit sa bourse.

ADMINISTRATIONS

30 janvier

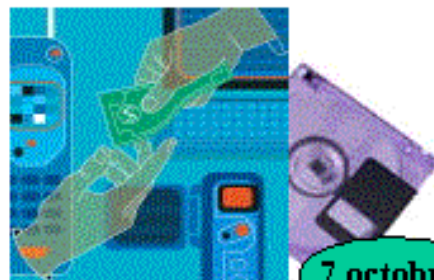


② Les serveurs du **Rectorat** réceptionnent la demande et envoient à l'étudiant une copie écran.

30 juin



④ Le **Crous** traite la demande et envoie une réponse à l'étudiant.



7 octobre

⑧ Le **Crous** met la bourse en paiement (validation électronique sur les serveurs du **Rectorat**) et la **trésorerie générale** effectue le virement bancaire.

De juin à oct.



⑦ L'**étudiant** ou son **établissement** confirment au Crous l'inscription pédagogique de l'étudiant.

Nos actions en partenariat



Accompagner les stratégies internationales des universités

- ✦ Des stratégies concertées
- ✦ Un guichet unique
- ✦ Une stratégie d'accueil
intégrée: réussir le 1er contact

Nos actions en partenariat



Action culturelle et Initiatives étudiantes

- ↳ Faciliter l'accès à la création et à la culture
- ↳ Gérer en commun les espaces culturels
- ↳ Mettre en synergie les fonds et les énergies pour animer les campus

Nos actions en partenariat



Fédérer les énergies et les fonds

- ✦ Mutualiser les services sociaux
- ✦ Gérer en commun les commissions sociales
- ✦ Mettre en synergie les fonds