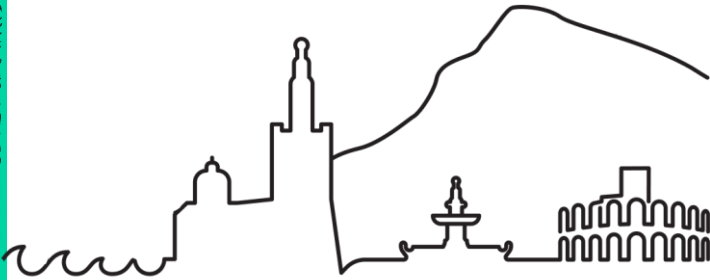
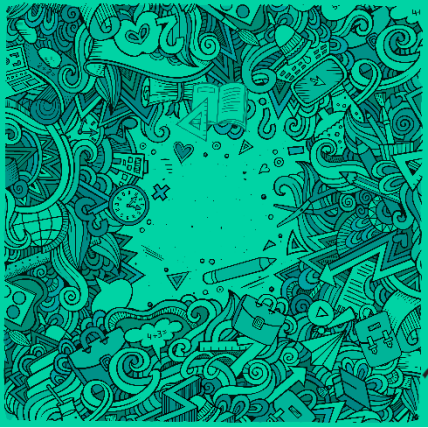


Résosup

Association qui met en réseau les Observatoires de la vie étudiante dans l'enseignement supérieur

- Les enquêtes des conditions de vie étudiante dans les observatoires ont toujours existées
- Ces enquêtes : à la libre appréciation des établissements et observatoires
- Résosup a élaboré en 2016 un **indicateur de vulnérabilité étudiante**, *Cahier n°5, Construction d'un indicateur de précarité étudiante*
- Participation à *GT Indicateurs et données* mobilisé dans le cadre de la réflexion menée avec la DGESIP autour des SDVE
- Depuis la crise sanitaire de 2020 un élan plus présent autour de ces questions de condition de vie (précarité et santé mentale) et les SDVE y participent aussi



Calendrier

Les étapes relatives à la rédaction du SDVE

État des lieux **partagé de la Vie Étudiante**

→ Septembre 2023 à janvier 2024

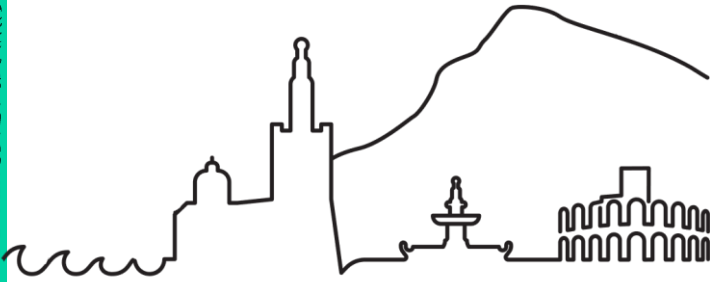
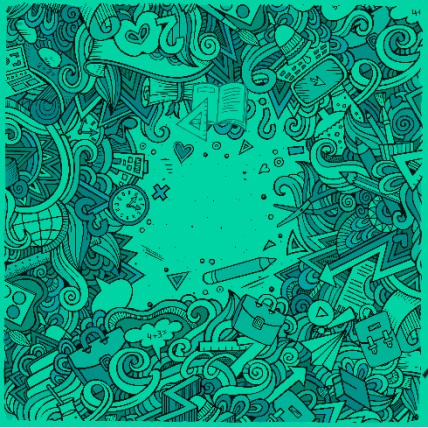
Rédaction du SDVE

→ Janvier à juin 2024

→ Présentation du SDVE juin-juillet 2024

Déploiement des actions et dispositifs

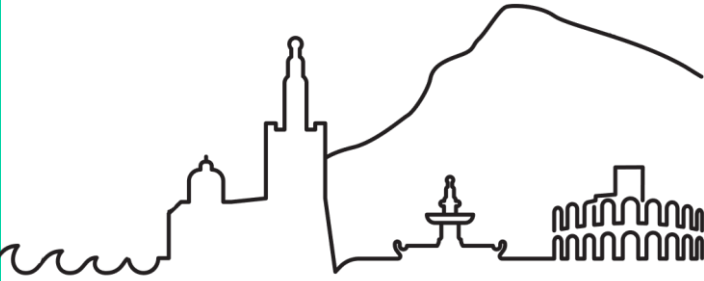
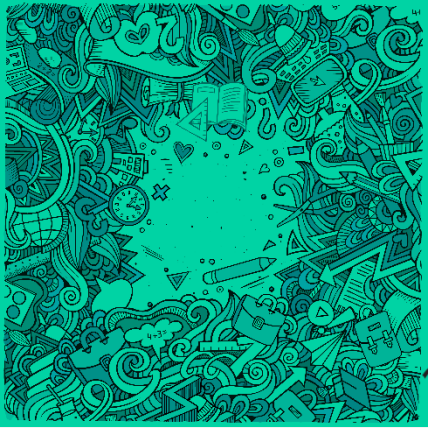
→ Rentrée universitaire 2024-2025



Contexte à AMU

État des lieux partagé

- Création d'une direction à part entière
- Constitution d'un groupe de travail transversal
 - Différents services (Direction de la Formation, Service de santé étudiante, SUAPS, Direction Culture et Société...)
 - VP Vie étudiante, formation ...
 - Vice-doyens vie étudiante
 - Différents responsables de sites délocalisés
 - Responsable de services vie étudiante
- En parallèle se préparait l'enquête condition de vie étudiante.
 - Questionnaire partagé et retravailler avec le concours de plusieurs membres du GT
 - L'OVE a rejoint le GT à cette occasion.



Calendrier de l'enquête CDV

février à
mars 2023

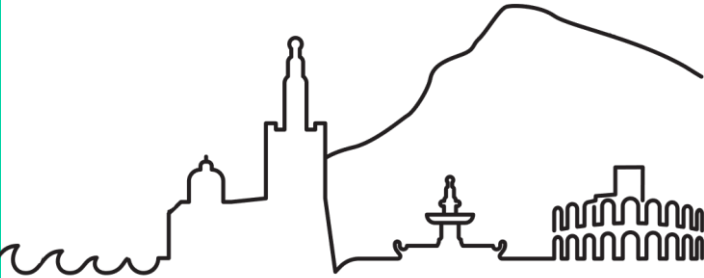
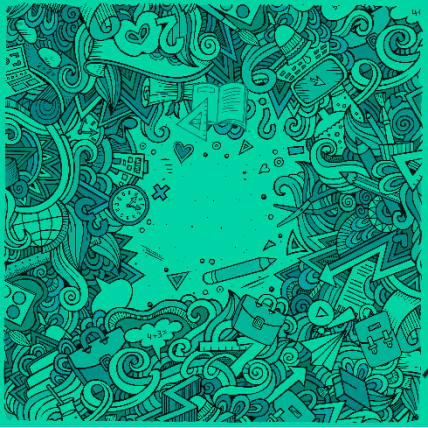
- Passation de l'enquête
- 26% de taux de retour, presque 12 000 réponses

Avril à juin

- Nettoyage
- Analyse et traitement

Septembre à
novembre

- Partage des résultats avec le GT



Pour aller plus loin

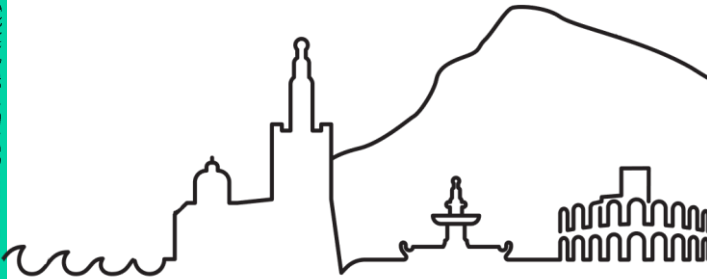
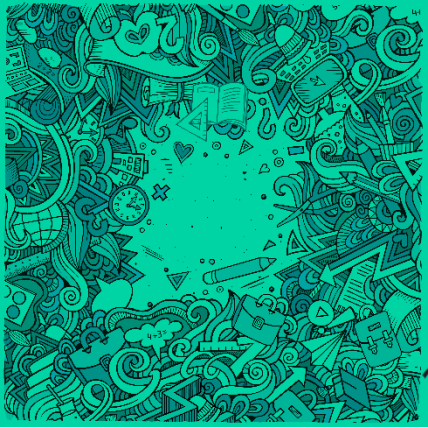
Un volet **participatif** avec les étudiant-e-s

Pour aller plus loin

- Animation d'ateliers participatifs avec les étudiant-e-s pour **les associer à la recherche de « solutions »**
- « Tournée des campus » a également été organisée pour évoquer les différents axes de la vie étudiante et aborder **les problématiques rencontrées par les étudiant-e-s**. (Question de précarité et de santé mentale très prégnantes, et parfois avec des problématiques plus spécifiques sur certains sites)

Les avantages :

- Une autre façon de partager une partie des résultats de l'enquête CDV aux étudiant·e·s
- Mobiliser **l'expertise d'usage** des étudiant·e·s
- Mettre à l'épreuve du terrain les directions prises par le GT SDVE



Le travail à venir

État des lieux **partagé** de la Vie Étudiante a permis de...

- Mobiliser de façon **transversale** les services et directions
- Instaurer une **culture du faire ensemble**
- **Un même partage de connaissances** des dispositifs et actions existantes

Rédaction du SDVE

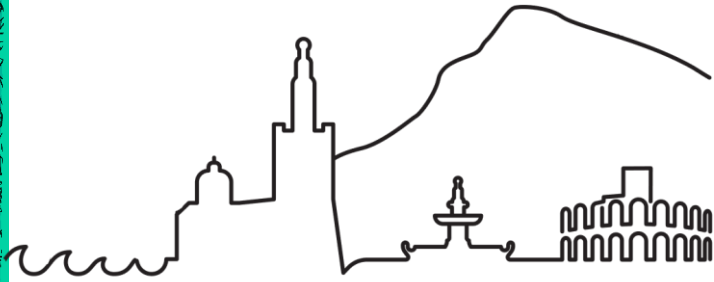
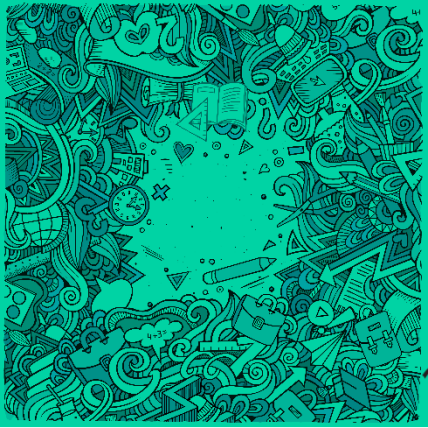
- Janvier à juin 2024 : Mise en place d'une nouvelle méthode de travail
- Présentation du SDVE juin-juillet 2024

Déploiement des actions et dispositifs

- Rentrée universitaire 2024-2025

Évaluation annuelle et à mi-parcours du SDVE

- Enquête CDV (2026)
- De nouveaux ateliers participatifs



Merci pour votre attention