

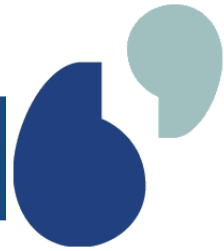


**COMITÉ DE PILOTAGE  
DOMAINE FORMATION, VIE DE  
L'ÉTUDIANT  
PROJET RENOUVELLEMENT**

**24 Mai 2013**



# Une cible... Ancrer les universités dans l'ère du numérique



« ... Le **numérique** ne doit pas être considéré comme une finalité, mais comme **un vecteur d'efficacité...** »

## Une cible en accord avec l'Axe 1 de notre plan stratégique :

- Proposer une offre logicielle *différenciée, urbanisée* et à l'état de l'art dans laquelle le **SI est un levier de transformation et de pilotage**

## Parce qu'être au service de ses adhérents c'est aussi apporter une vision globale et périphérique d'un système en pleine mutation :

- Les actions de l'Amue viseront en priorité les gains de performance et la coopération, en recherchant **les meilleures pratiques et l'innovation**, notamment à l'international

En déclinant ces motivations dans le domaine **Formation et Vie de l'Etudiant**, notre ambition prioritaire est **de faciliter l'accès des adhérents à la meilleure offre du marché mondial** dans ce domaine.



# Nos ambitions... une offre complète et intégrée



## Partie intégrante du SI global de l'Amue

La brique Formation et Vie de l'Etudiant **interagit avec Prisme et la brique décisionnelle (qui sont des pré-requis)**, la modularité de la solution résulte d'une démarche **d'urbanisation et d'intégration**

## Parfaitement intégrée avec les plates-formes d'**e-pédagogie**

La fonction formation est appréhendée dans son ensemble. La **circulation de l'information** entre la gestion de la scolarité et les outils d'apprentissage est fluide. La relation enseignant-étudiant est facilitée.

## Allant du **recrutement des étudiants au suivi des anciens**

Et incluant l'ensemble des fonctions de « soutien » aux formations et l'ensemble des publics (y compris la formation continue), pour un **périmètre plus étendu** que celui de l'offre actuelle

## Plurielle et **adaptée à la diversité des attentes**

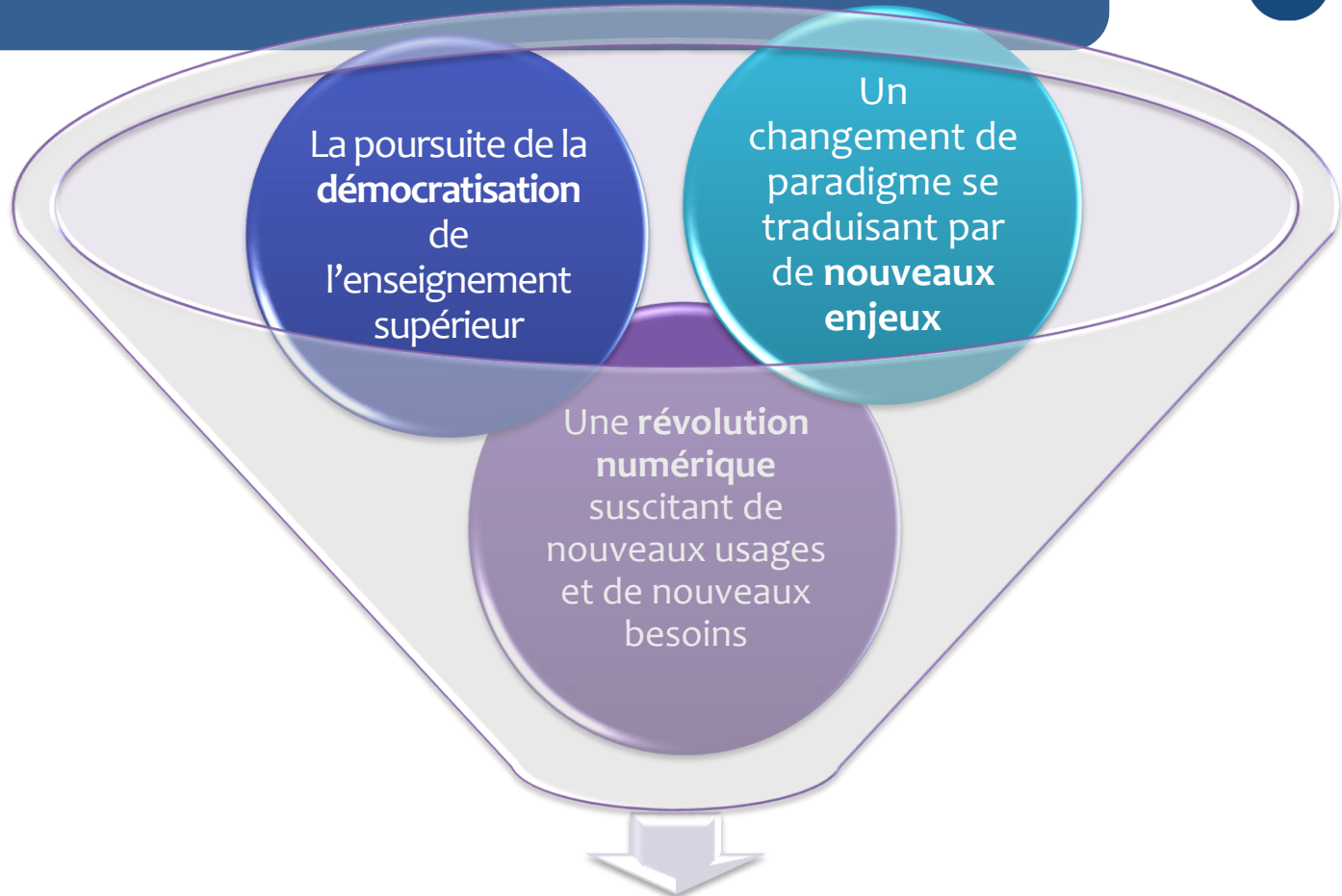
L'offre SI-F&VE se veut **modulaire** pour prendre en compte les spécificités et **intégrée** pour réduire les coûts

## Permettant des **exploitations** adaptées tirant parti des possibilités technologiques

Comme le **cloud computing**, et le mode **SaaS**. La **mutualisation** s'applique également à l'exploitation de la solution.



# UN CONTEXTE MÉTIER ... EN ACCORD AVEC NOS AMBITIONS



rendent nécessaire la **co-construction** d'un SI favorisant la **création du consensus** autour de **5 enjeux** :

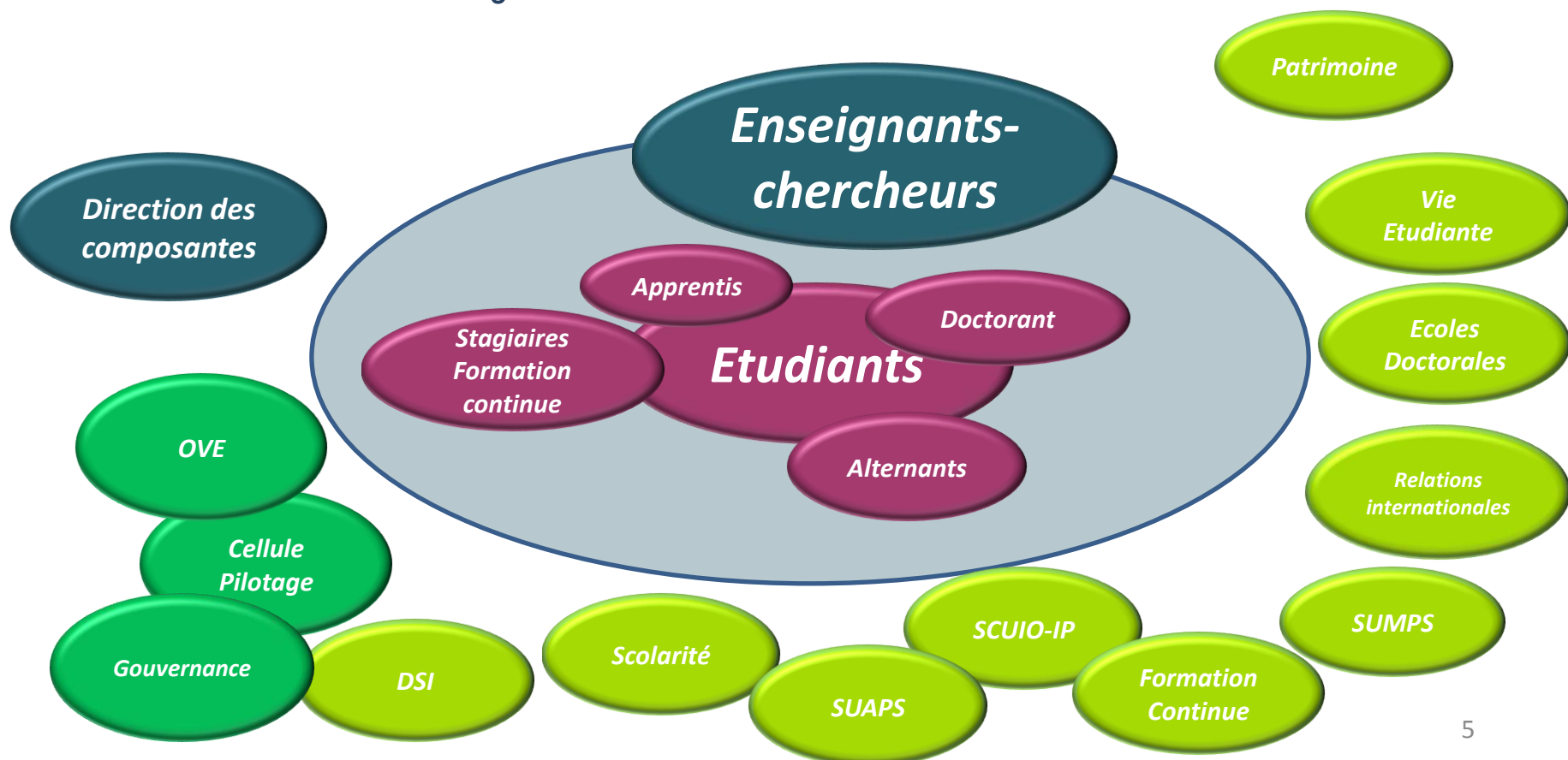
L'**accompagnement des étudiants**, la **performance**, la **qualité**, la **transformation des métiers** et l'**ouverture internationale**

# UN CENTRE DE GRAVITÉ... DÉPLACÉ



▪ Le **numérique** a vocation à **faciliter la vie de l'ensemble des personnels** (administratifs et enseignants-chercheurs) et des étudiants.

• L'outil adresse donc **l'ensemble des acteurs** et vise à améliorer les relations entre les enseignants les administratifs et les étudiants.



# Une approche transverse au profit des usagers

Directeur de laboratoire

Gouvernant

Administratif

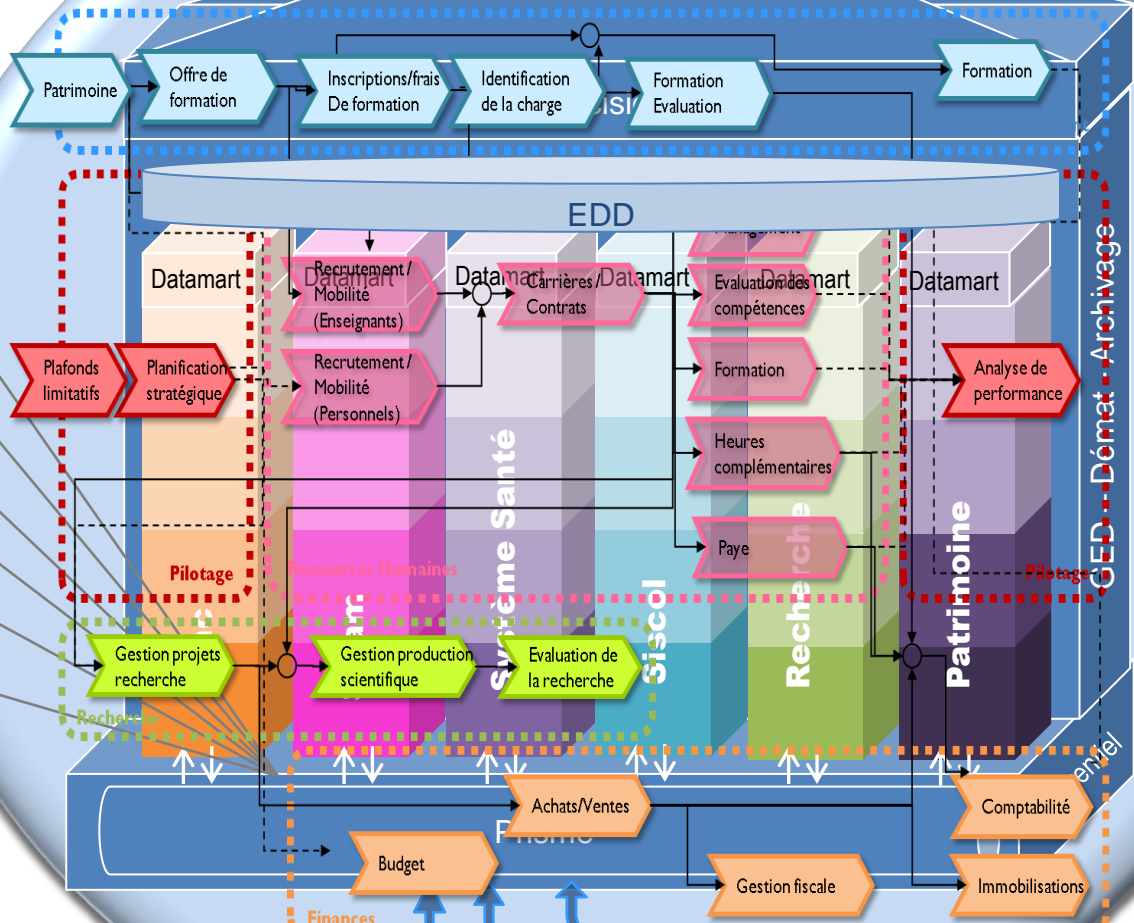
Ministères

Processus

Une approche globale...

...orientée usagers....

...selon des processus transverses...



Chercheur

EDD

Datamart

Datamart

Datamart

Datamart

Datamart

Datamart

Accès au SI

ENT

Enseignant



Ancien élève

Mobilité

Lycéen/Parents



Etudiant

Partenaire

Fournisseur



Intégration de solutions établissements :  
 - Cocktail  
 - Solutions d'établissements (geisha, helico, graal...)

# FOCUS SUR ... LE RENOUVELLEMENT DE L'OFFRE ACTUELLE



SI Etablissement Intégré

Offre Amue

DECISIONNEL

FORMATION ET VIE DE L'ÉTUDIANT

Formation initiale & continue

OFFRE DE FORMATION

CANDIDATURE

VIE ETUDIANTE

INFORMATION  
ORIENTATION

INSCRIPTION  
AFFILIATION  
DONNEES SISE

MOBILITE

PLANNING

STAGES

RESULTATS

CURSUS

ENCADREMENT  
PEDAGOGIQUE

EXAMENS

THESES, HDR

RE-ORIENTATION

DIPLOMES

CONVENTIONS &  
CONTRATS

INSERTION  
PROFESSIONNELLE

SUIVI DE L'ASSIDUITE

CHARGES  
D'ENSEIGNEMENT

ALUMNI

SIFAC  
SIFAC

SIHAM  
MAHIZ

FUTURE FONCTION  
FUTURE FONCTION

E  
-  
E  
D  
U  
C  
A  
T  
I  
O  
N

PRISME

AGLAE

SISE

PELICAN

APB

CPAM



Mobilité



# UNE TRAJECTOIRE... ACCOMPAGNÉE



- Comme pour tous ses produits, l'Amue **accompagne** les établissements tout au long de la transformation et au-delà
  - La connaissance de l'existant et la prise en compte de la **cible** permettent de déterminer une **trajectoire**
  - L'Amue met à disposition des établissements une **démarche adaptée** et les outils correspondants (conduite du changement, déploiement, exploitation) garantissant un accompagnement de qualité

Un projet réalisé **avec** les établissements **pour** les établissements

*Une solution **innovante** ...*

... répondant à la **totalité des attentes** de la **totalité des acteurs**



# DÉMARCHE DE CONSTRUCTION ...



Identification des enjeux, recueil et analyse des besoins, rationalisation des processus, urbanisation

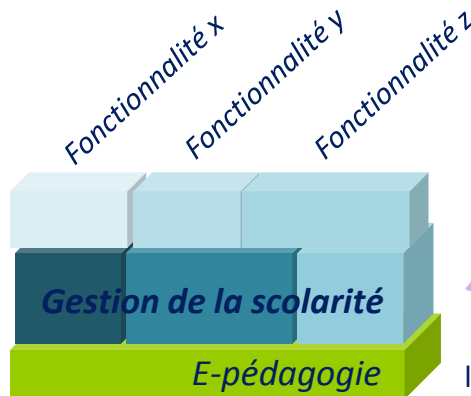


cible imaginée



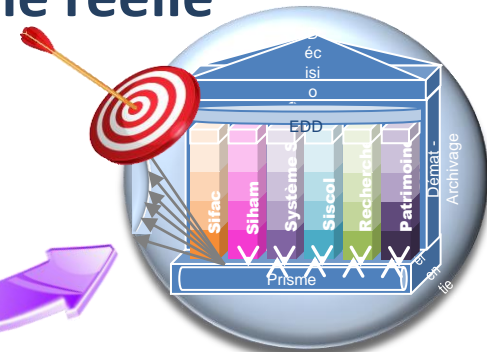
Couche applicative de gestion de la scolarité

Le périmètre est complété par intégration, développement collaboratif, etc.



Une cible réelle la plus proche possible de la cible imaginée

Cible réelle



La solution est partie intégrante du SI de l'Amue et intégrée au SI de l'établissement



*L'implantation de la nouvelle solution se fera **progressivement**,  
L'offre actuelle et la nouvelle offre seront amenées à **co-exister***

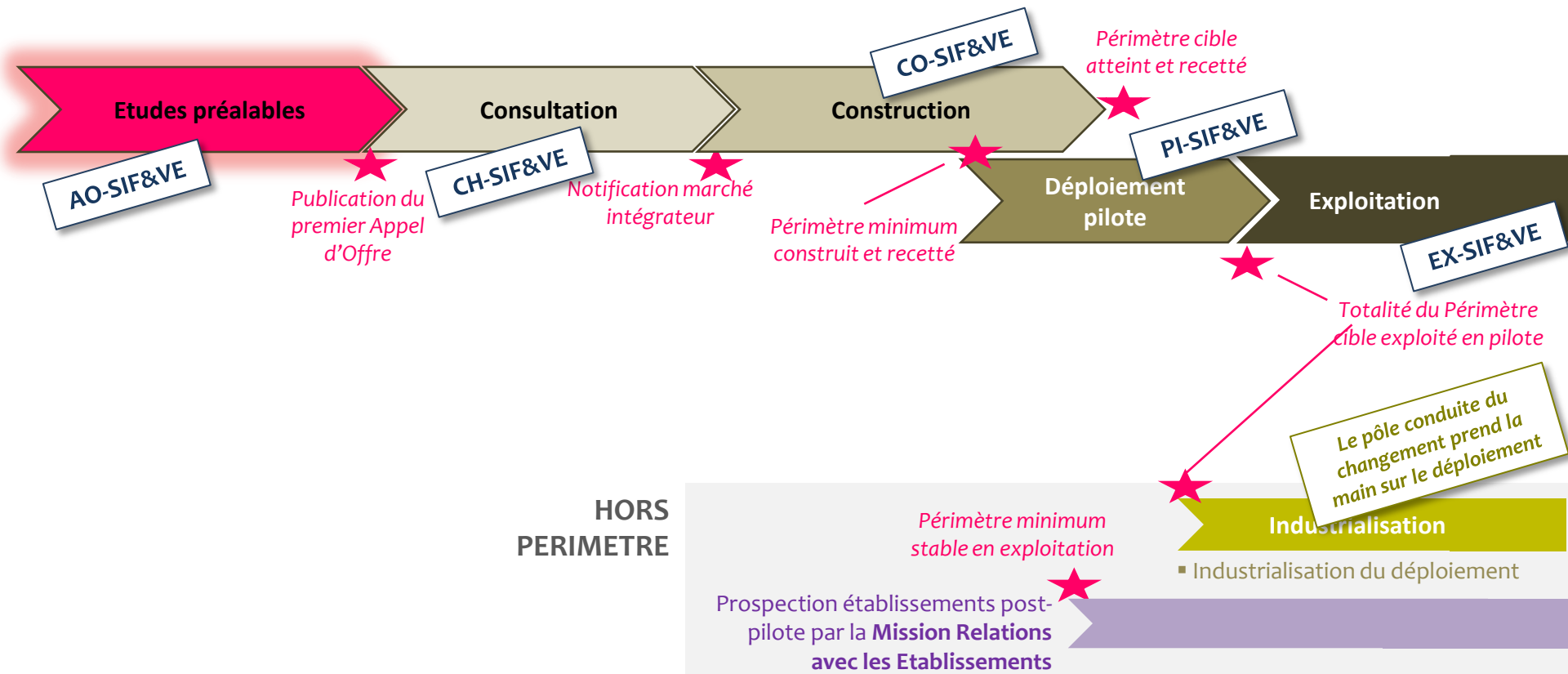
Etude de 2 scénarios

- L'offre actuelle est transformée pour **faire partie** de la cible
- L'offre actuelle **coexiste** avec la cible

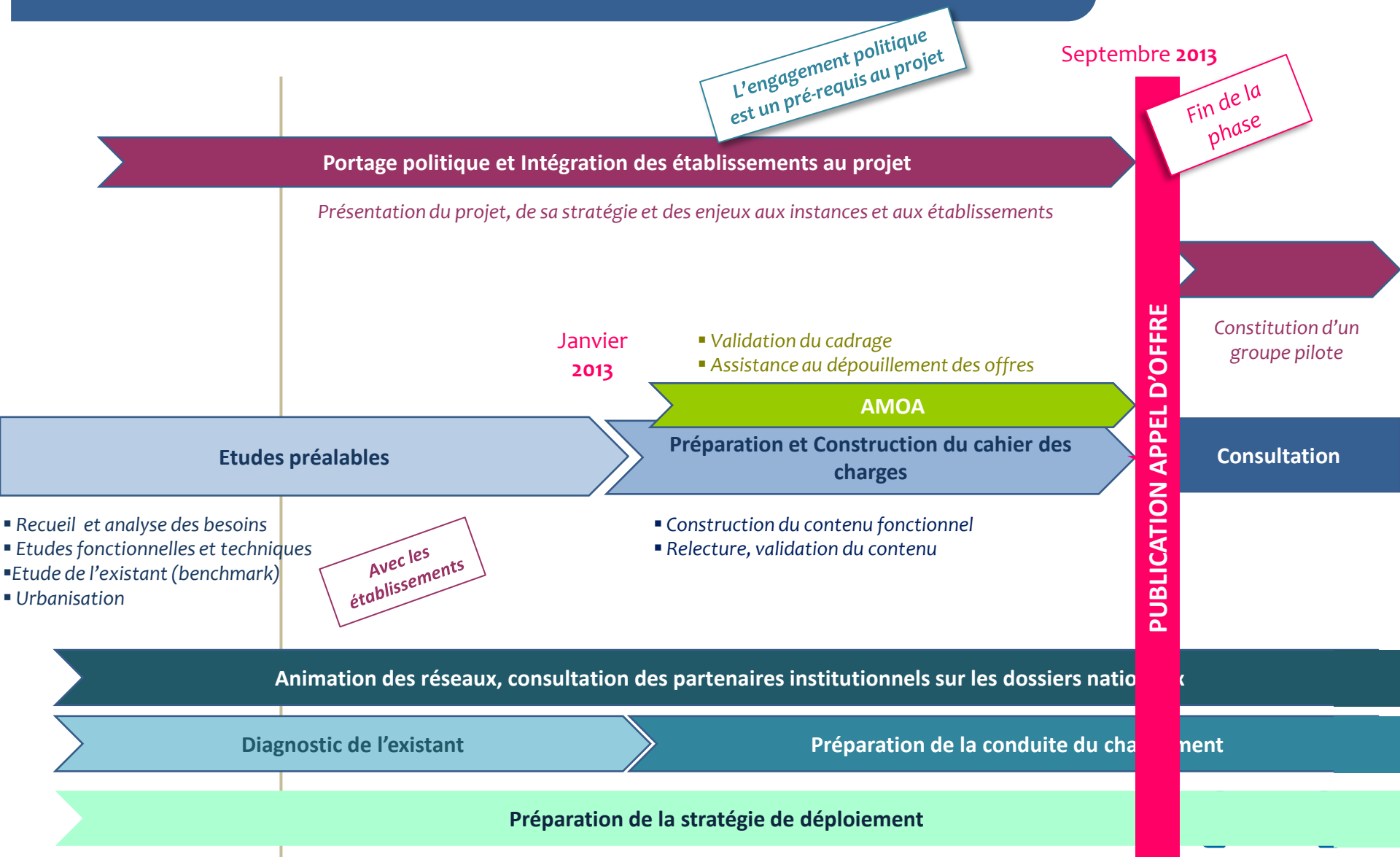
# CALENDRIER GLOBAL



## Actions transverses



# PLANNING 2013





A l'automne, constitution d'un groupe de pilote qui :

- Participe à la **gouvernance** du projet
- Participe au choix de la **solution**
- **Monte en compétences** avec l'Amue sur la solution choisie
- Valide le cahier des charges
- **Construit** la solution
- **Implante** la solution

