

Réseau social de l'université de Bourgogne

étudiants, anciens étudiants, personnels

uB-blink

Muriel HENRY

Responsable de la plate-forme d'insertion professionnelle

Chef du projet ub-link



L'université de Bourgogne en chiffres

- 27 000 étudiants
- 3000 personnels
- 400 formations
- 6 sites de formation en Bourgogne
- 12 000 étudiants diplômés chaque année



uB-link...

Un projet fédérateur initial

favoriser les relations entre étudiants et anciens étudiants pour développer de nouveaux liens entre formation et emploi, université et milieux professionnels

Une réalisation

Un réseau social virtuel



Les réseaux comme moyen de l'insertion?

- Près d'1 jeune sur 2 trouve son emploi parce qu' il « connaît quelqu'un » dans une entreprise
- Près d'1 jeune sur 3 sait qu'un poste est disponible par son réseau de relations

(source CEREQ, enquêtes Génération)

► des réseaux devenus incontournables



Un réseau d'anciens ?

Pas de tradition universitaire à la différence des grandes écoles

12000 diplômés par an à l'uB qui deviennent des professionnels dans tous les secteurs, partout dans le monde

Les anciens, des professionnels pas comme les autres : pairs et décideurs



Un réseau virtuel ?

Des expériences d'annuaires, de cérémonies de remise de diplôme....

- Le web 2.0: une technologie dynamique **collaborative**
- Le virtuel: des possibilités d'échanges sociaux malgré les distances
- Des usages sociaux des NTIC (actuels étudiants pour leurs loisirs et anciens sur des réseaux professionnels)



Pourquoi pas un réseau dans un réseau existant ?

- Facebook: un réseau non dédié aux échanges professionnels
- Les réseaux professionnels (Viadeo, LinkedIn, Xing...)
utilisés par les professionnels en poste et très peu par les étudiants
Fonctionnalités de mise en relation payantes
- Un facteur essentiel pour le développement d'un réseau : la **confiance** (utilisation des données personnelles, ...)



Quelle garantie pour les échanges? Le choix du collaboratif

Un choix central: mobiliser les membres comme acteurs du réseau

Échanger des expertises et des expériences, des ressources, des propositions, animer ...



Quelle garantie pour les échanges? L'animation

Super animateur-Community manager

- Responsable du développement du Réseau
- Assiste les animateurs de communautés
- Assure le suivi des indicateurs
- Effectue la promotion du Réseau
- Définit les évolutions à apporter



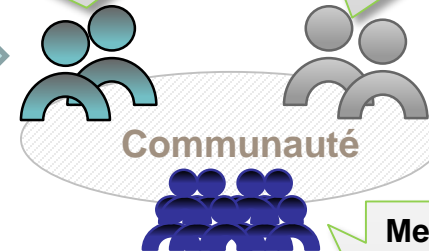
Accompagne/assiste

Animateurs de communauté

- Cadrent les échanges au sein de leur communauté
- Font participer les membres et les personnes ressources

Personnes ressources

- Répondent aux questions
- Participent aux échanges
- Informent et apportent leur expertise



Membres

- Participent aux échanges
- proposent des discussions à l'animateur



Quelle garantie pour les échanges? Un éco-système de réseaux

Recrutement / promotion à partir des autres réseaux numériques:

- Viadéo : envoi d'invitations
- Facebook : publication des ressources et événements du réseau + RDV hebdomadaire « Emploi/stage uB-link » avec les dernières offres à pourvoir
- Twitter : relais des actualités, chiffres, nouvelles fonctionnalités du réseau
- Pinterest : rubrique réseau d'anciens
- YouTube : vidéo de présentation + témoignages d'anciens



Quelle garantie pour les échanges?

Liens avec les autres réseaux et événements IRL :

- « Jeu » lancé auprès des entreprises (responsables RH) pour identifier les anciens de l'uB recrutés dans l'entreprise;
- Actions lors des tutorats de rentrée : inscription des nouveaux étudiants;
- Réunions de présentations : communauté universitaire
- Événements spécifiques

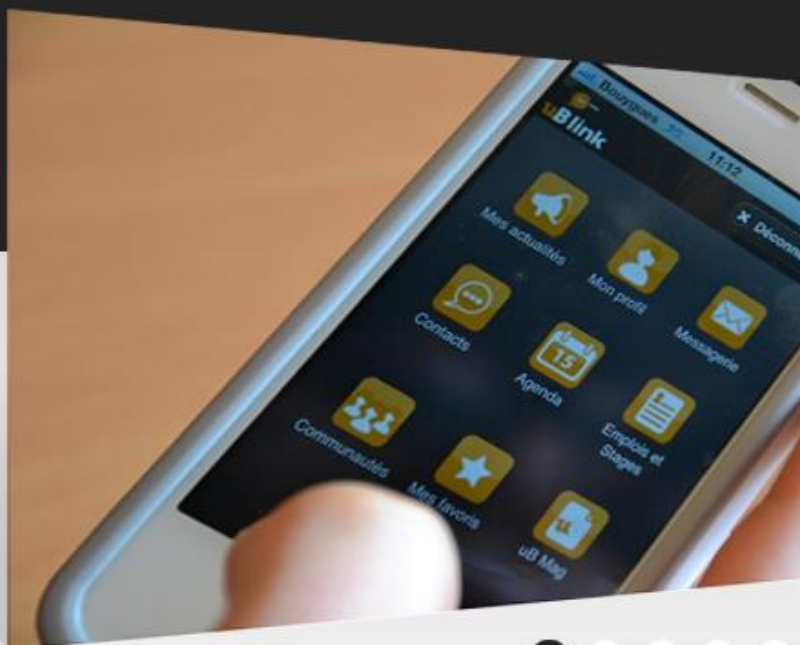
Une fécondation croisée des événements IRL et virtuels



Les conditions préalables

- une étude auprès de l'ensemble des acteurs
- Un comité de pilotage réunissant tous les acteurs, l'implication des composantes et des services dans la réalisation
- le choix d'une structure à l'image de l'université, fondée sur des communautés, des échanges en directs, des services
des communautés disciplinaires ou par métier et des communautés transversales
- le financement : FEDER, conseil régional, caisse des dépôts, communauté d'agglomération





Appli mobile

L'application mobile uB link permet à tous les membres connectés de suivre l'actualité de leur réseau : flux d'informations de leurs communautés, consultation de leur...

Dernières discussions



Une rentrée sous les meilleurs auspices pour le nouveau M2-BPA

Nous sommes ravis d'accueillir notre nouvelle promotion d'étudiants. A travers cette nouvelle version du M2 Banque Patrimoine Assurance en alternance...



L'alternance, la voie royale vers l'emploi?

L'alternance séduit de plus en plus... Une cinquantaine d'étudiants ont signé un contrat de professionnalisation à l'IUT du Creusot pour l'année

Stages & emplois



Stagiaire Webmarketing H/F

Rattaché(e) au Manager «web marketing », vous serez en charge de réaliser les contenus pour les sites Internet gérés par la société et contribuerez activement à la stratégie...



Stage étudiant en informatique à la DISP Centre-Est Dijon

Création d'une application informatique permettant de centraliser toutes les informations

Actualités

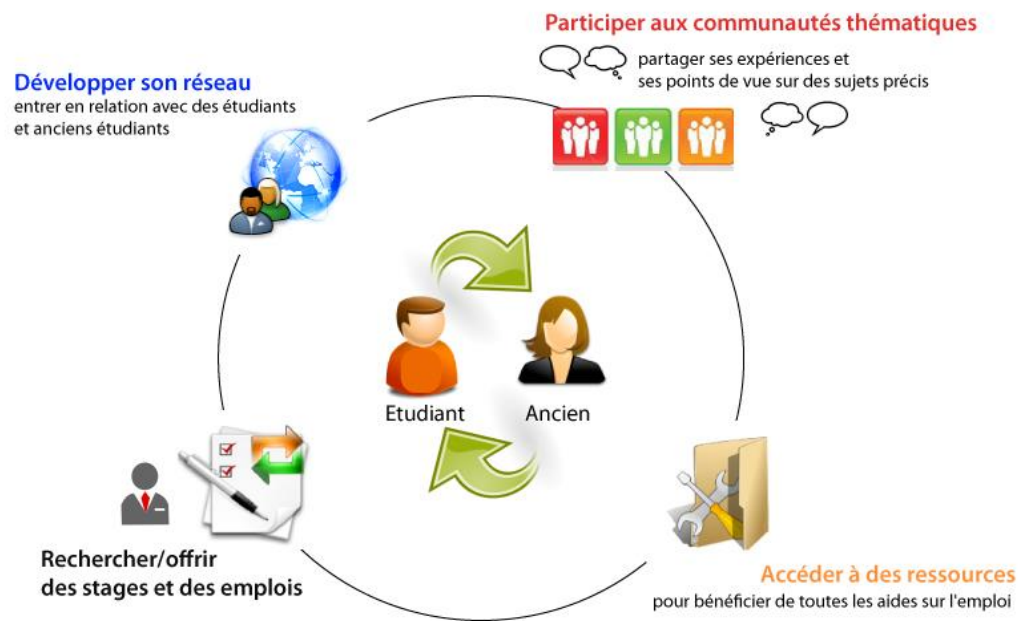
Ckeck up premier emploi

Pour la 2ème opération, l'AFIJ, Association pour Faciliter l'Insertion professionnelle...

Concours d'inspecteur du travail

Les inscriptions au concours d'inspecteur du travail (bac+3) sont ouvertes du 17...

Les fonctionnalités



Aujourd'hui: 6000 membres

3417 Etudiants - 1654 Anciens étudiants - 602 Entreprises - 304 Personnels - 53
Animateurs de communautés

Un pilotage à deux niveaux

- Suivi statistique

- Groupe de recherche pluridisciplinaire: les usages du réseau, les développements en matière de professionnalisation, de constitution d'une culture collective...



Demain:

10000 membres en fin 2014

- . de nouvelles fonctionnalités : orientation, culture scientifique, international....
- . le transfert de l'expérience à d'autres universités: la possibilité d'échanges collaboratifs
- . la publication des premiers résultats de recherche

