

# NEWSLETTER

OCTOBRE 2022

*Chatbot Rebecca*



## SOMMAIRE

---

### ACTUALITÉS

- De nouvelles connaissances RH et indemnitaires
- La boîte à outils proposée par le CISIRH
- Finalisation de la prise en compte du code général de la fonction publique dans les réponses RH

### NOUVEAUTÉS

- A venir en novembre : BIG BANG dans la structure des réponses RH de Rebecca !
- Documentation PAYSAGE (PAY)
- Documentation Chatbot : besoin d'aide ?

## De nouvelles connaissances RH ...

En octobre, je peux désormais vous répondre sur les évolutions juridiques relatives au **décret n° 2022-662 du 25 avril 2022** modifiant les dispositions générales applicables aux **agents contractuels de l'État**.

## ... et indemnitaires

Je vous propose aussi **2 nouvelles fiches indemnitaires interministérielles** en lien avec le Ségur de la santé "202412 PRIME DE REVALORISATION (sauf médecin)" et "202413 PRIME DE REVALORISATION (médecin)".

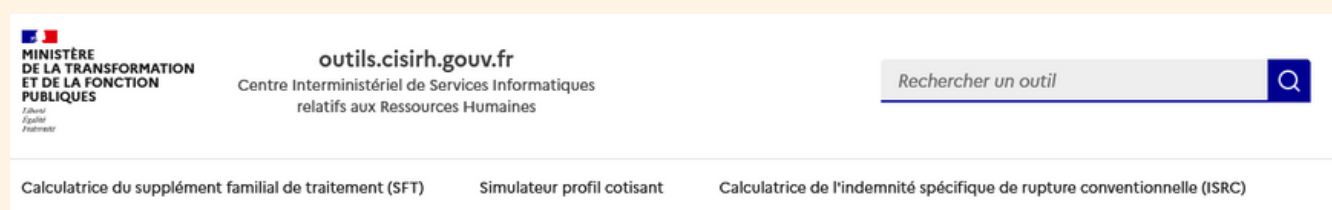
Les **338** fiches indemnitaires décrites dans le référentiel de paye sont réparties comme suit :

Interministérielle	Armées	Conseil d'État	Culture
106	80	13	20
Éducation nationale	Intérieur	Cour des Comptes	Agriculture
16	59	19	25



## La boîte à outil proposée par le Centre Interministériel de Services informatiques relatifs aux Ressources Humaines (CISIRH)

La **Boîte à Outils** (BAO) mise à disposition par le CISIRH en septembre 2022, comporte pour l'instant **trois outils** : la calculatrice du supplément familial de traitement (SFT), le simulateur de profil cotisant et la calculatrice de l'indemnité spécifique de rupture conventionnelle (ISRC).



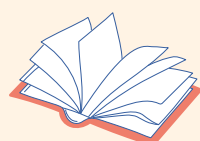
Elle est le **fruit de la collaboration entre plusieurs bureaux du CISIRH** dans l'objectif de **mettre à disposition des outils innovants, intuitifs et accessibles** aux différents acteurs de la Fonction Publique d'Etat.

Ces outils seront **actualisés des évolutions réglementaires et pourront évoluer afin de prendre en compte les besoins des utilisateurs**. La BAO a vocation à s'enrichir de **nouveaux outils** permettant de faciliter différents processus au bénéfice des agents et gestionnaires publics (une calculatrice permettant de recalculer le montant d'un indu de rémunération en cas de titre à valider (TAV) erroné ...).

Pour utiliser cette boîte à outils **une seule adresse** : <https://outils.cisirh.gouv.fr/>

N'hésitez pas à revenir vers nous suite à l'utilisation de cette BAO pour nous proposer des pistes d'améliorations ou de nouveaux outils

A noter : le **chatbot Rebecca** vous permet de **consulter directement les outils du CISIRH** notamment ceux présents dans la BAO. Par exemple, en saisissant les mots-clés "simulateur profil cotisant", l'utilisateur du chatbot a directement accès au lien vers l'outil correspondant sur la BAO.



## Finalisation de la prise en compte du code général de la fonction publique dans les réponses RH

Comme annoncé dans la newsletter de juillet, les références juridiques présentes dans le chatbot Rebecca ont été intégralement mises à jour suite à la publication du code général de la fonction publique.



## A venir en novembre : BIG BANG dans la structure des réponses RH de Rebecca !

Afin d'améliorer l'expérience utilisateur des gestionnaires RH, l'équipe du chatbot a proposé à certains de ses utilisateurs deux nouvelles présentations des réponses RH. La solution, choisie unanimement lors de ces sessions d'échange, sera effective dans le chatbot Rebecca dès la mi-novembre.

Les séquences "Cas général" et "Populations particulières" laisseront la place à une unique séquence.



Un peu de patience ... Pour la découvrir, rendez-vous dans la prochaine newsletter !



## Documentation PAYSAGE (PAY)

La documentation PAY (calendriers de la paie et des acomptes, les annexes) est désormais accessible directement dans les connaissances de Rebecca. Il vous suffit de **saisir les mots clés "calendrier", "annexe" ou "documentation PAY"**.



## Documentation Chatbot : besoin d'aide ?

Le mois de septembre rime parfois avec "**arrivée de nouveaux membres**" parmi les utilisateurs.

A votre attention et à des fins pratiques, toute la **documentation** du chatbot a été **centralisée** à un seul endroit :



Vous y trouverez le **guide** du chatbot, **l'interview** de Rebecca ainsi que les différents **tutoriels** vous permettant une prise en main rapide du chatbot.



**Pour une utilisation éco-responsable de cette newsletter : n'imprimez ce document qu'en cas de stricte nécessité.**